



# Dell Hybrid Client

全球第一款具備混合雲端管理功能的用戶端運算軟體，無論應用程式和資料位於雲端、資料中心或本機，皆可在這套隨時都能部署的商業解決方案中順暢存取<sup>1</sup>

透過以下網站深入了解：[Dell.com/DellHybridClient](https://Dell.com/DellHybridClient)



# 現代化客戶解決方案

Dell Hybrid Client 透過私有和公有雲端與本機資源，在混合環境中實現最有彈性的用戶端運算經驗，這有助於提高使用者生產力。<sup>2</sup>

## Dell Hybrid Client 為您提供選擇和一致性

確保貴組織和員工所需的簡化度、選擇和彈性。專為隨時隨地存取而設計的 Dell Hybrid Client 為上班日的每個環節提供了安全性、可存取性和一致性。

Dell Hybrid Client 結合了雲端管理與個人化的使用者經驗，以及 IT 管理員期望的商業靈敏性和安全性優勢。無論您在辦公室或遠端工作，皆可透過 Dell Hybrid Client 掌握所有雲端資源。

## 增進雲端勞動力

輕鬆登入、辦公及搜尋各種資源。Dell Hybrid Client 將使用者的應用程式和資料整合在一起，無論其位於公有或私有雲端，均可發揮日常工作的生產力。

存取檔案非常簡單，這些檔案會在 IT 定義的應用程式交付模式（雲端、VDI 或本機）中自動開啟，以確保可用性、增強安全性，並促進雲端過渡作業。

透過 Dell Hybrid Client 啟用「追蹤我」功能，即可為雲端控制的固定式或行動裝置提供連貫一致的個人化使用者經驗。

# Dell Hybrid Client

集中化管理的軟體解決方案，旨在為私有、公有及/或混合雲端的應用程式存取和資料交付提供流暢的工作流程。

## 立即存取

透過方便且安全的單一登入平台<sup>3</sup>，您的員工即可立即存取必要應用程式和資料，無論其架設在本機、公有或私有雲端上。

## 首日即就緒

透過 Wyse Management Suite Pro 從雲端以智慧型、低度人工操作的方式完成部署後，所有功能開箱即用。

## 多種平台選擇

與領先業界的雲端提供商、受歡迎的 VDI 解決方案，以及雲端儲存服務合作，輕鬆整合至現有的 VDI 與雲端環境，並隨著策略演進而迅速調整。

## 每個接觸點皆安全無虞

在集中管理的安全性設定檔中提供更精細的功能，透過升級的系統鎖定體驗強化的瀏覽器安全性。

## 簡化工作流程

順暢地存取一系列的 VDI 解決方案、IT 核准的 Web 應用程式和儲存位置。全域檔案搜尋功能讓您輕鬆找到一切，工作流程永不中斷。

## 連貫一致的使用經驗

啟用「追蹤我」功能後，無論終端使用者從哪個固定式或行動裝置登入，皆可享有連貫一致的個人化經驗。

## 提供應用程式的多種方式

支援多種作業模式：雲端、VDI 或本機或綜合全部，以維持使用者的生產力，並得以輕鬆因應未來變化。

## 多種外形規格

讓您能夠隨時隨地工作，以及選擇使用筆記型電腦、桌上型電腦、多合一電腦與工作站等多種裝置工作，享有更多工作彈性。



▶ [按一下這裡以存取互動式示範](#)

# Dell Hybrid Client

立即存取。簡化的工作流程。連貫一致的使用經驗



VDI/虛擬應用程式和桌上型電腦



Web/雲端應用程式



本機應用程式



集中化管理



匯總儲存裝置  
與全球搜尋



單一登入



追蹤我的體驗



安全、鎖定系統

## 搭載最佳化 Linux OS 的 Dell 用戶端端點

### 每個接觸點皆安全無虞

透過安全、鎖定的經驗保護使用者和公司資料，其中裝置上的所有資料都會加密<sup>19</sup>，且透過 Wyse Management Suite Pro 特定權限和安全性設定檔控制使用者存取權。

確保裝置符合本機系統安全性和應用程式沙箱，以防不必要的互動和系統損毀。

確保應用程式和內容只能透過單一登入、多重因素驗證<sup>4</sup>和檔案關聯等授權方式存取。



# Dell Hybrid Client

從 Dell 獲獎肯定的產品組合中選擇端點



## OptiPlex 3000 精簡型用戶端

OptiPlex 3000 精簡型用戶端提供安靜耐用的運算體驗，讓您更輕鬆完成多工作業。

▶ 檢視 360° 產品示範



## Latitude 3440 和 Latitude 5440

使用為行動生產力所永續設計的安全商務筆記型電腦，隨時隨地都可以工作。

▶ 檢視 360° 產品示範



## OptiPlex All-In-One

具備智慧型協作功能的 24 吋多合一桌上型電腦，最高搭載最新的 Intel® Core™ i5。透過 24 吋 Full HD 觸控和非觸控面板，呈現極清晰的影像與影片。

▶ 檢視 360° 產品示範



## Precision 3260 Compact 工作站

超小機型可發揮工作站等級的效能，最多可支援 6 台顯示器。<sup>17</sup>

▶ 檢視 360° 產品示範

# Dell Hybrid Client

從筆記型電腦、桌上型電腦到多合一電腦及工作站等廣泛裝置皆任君挑選，並可搭配 Dell Hybrid Client 設定組態 (客戶自行安裝)<sup>15</sup>



## Latitude 筆記型電腦

使用專為行動力和生產力所設計的小型、輕巧又時尚的筆記型電腦，隨時隨地都能辦公。透過業界最快的無線選項、智慧協同合作與隱私權功能保持連線，而搭配廣泛的连接埠和配件選擇，任何地方都能佈置成辦公室。



## OptiPlex 桌上型電腦和多合一電腦

下一代 OptiPlex 憑著深獲肯定的品牌穩定性與 29 年的客戶導向創新技術，為您帶來更聰明、更快速的桌上型電腦。OptiPlex 桌上型電腦與多合一電腦目前皆採用功能多樣、節省空間的外型規格，最高支援第 12 代 Intel® 處理器，能釋放您的全部潛能。



## Precision 固定式和行動工作站

Dell Precision 提供多樣化的設計、智慧型的效能和關鍵任務所需的可靠性，足以應付業界處理能力極高的應用程式。無論是獲獎肯定的電影製作人、動畫師，還是最新潮的建築師和工程師，我們包羅萬象的專業產品組合都能協助您自訂工作站，並根據您的創意專長進行優化。

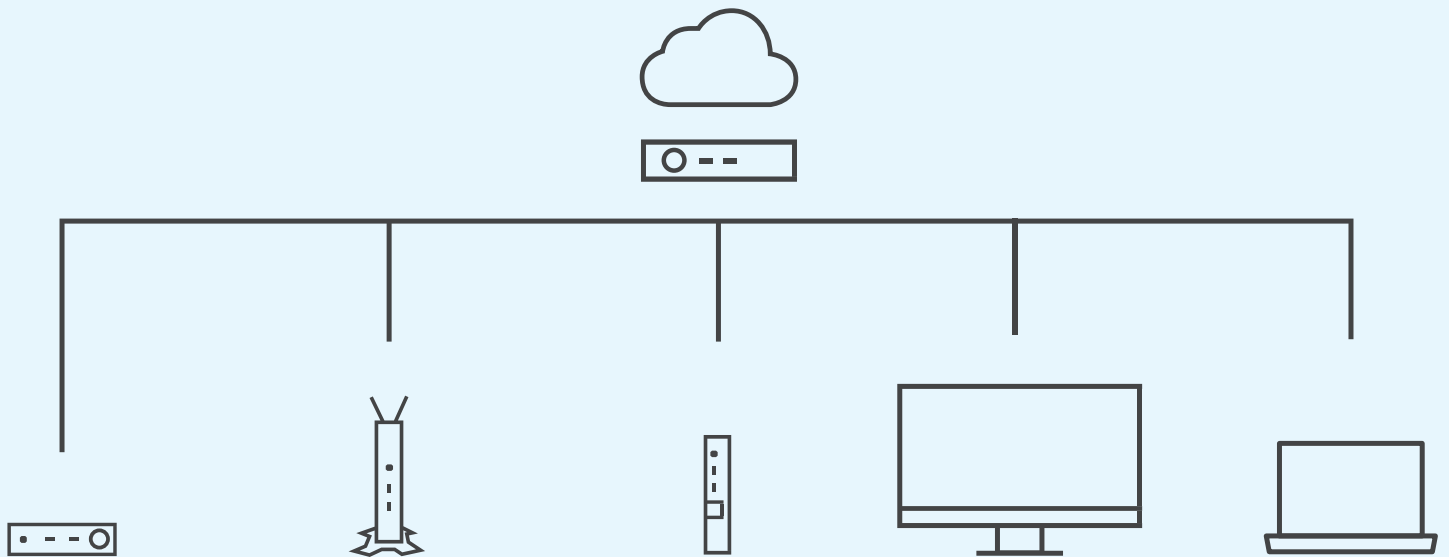
## 我們最永續的電腦產品組合<sup>16</sup>

我們尋求能將永續經營的做法嵌入產品組合的每個機會。從產品和包裝的材料，到供應鏈的優勢強項與正直誠信，Dell Technologies 設計我們的裝置時，始終將產品的完整生命週期放在心上。

請至 [DellTechnologies.com/sustainable-devices](https://DellTechnologies.com/sustainable-devices) 瞭解詳情

# Dell Hybrid Client

完善的解決方案



## Wyse 管理套件

一套工具，一切搞定。Wyse Management Suite 是彈性的雲端管理解決方案，可讓您藉由 Dell Hybrid Client 驅動的端點隨時隨地集中設定、監控、管理以及最佳化。Wyse Management Suite 非常適合小、大和中介規模的部署，從一台裝置到數十萬台裝置均適用。我們的解決方案符合各級部署需求。

智慧型統一管理。使用這款搭配浮動授權分配技術的混合式雲端管理解決方案，從雲端及/或資料中心管理由 Dell Hybrid Client 驅動的所有現代化用戶端，輕鬆享有更大的掌控度和靈活性。雲端優先的多租戶模式可支援您不斷成長的業務需求。透過強大的動態裝置分組和規則式自動化技術，實現自動化程序和智慧型深入分析，進而實現彈性主動的管理方法。

一開始就簡單易用。利用在公有雲端的 Wyse Management Suite Pro，立即開啟全面的生產力。<sup>6</sup>無論身處何地都能管理並檢視控制台上的關鍵警示、通知，點選行動應用程式便可傳送即時命令，實現 Dell 端點和軟體的即時端點現代化管理。此外，管理主控台已翻成 7 種不同語系，便於國際團隊以他們的在地語言進行部署。

## Dell ProSupport For Software

Dell Hybrid Client 隨附 Dell ProSupport<sup>7</sup> for Software，讓我們得以輕鬆提供軟硬體支援。ProSupport 提供了 24x7 全年無休的區域內進階技術專家支援，這些專家會在重大問題發生時聯絡 IT 部門，好讓您專心處理策略性工作，進而推動企業向前邁進。

| 功能   | 技術規格   | 功能         | 技術規格   |
|--|--|------------|--|
| 支援的用戶端作業系統                                       | 基於 Canonical Ubuntu 22.04 LTS 64 位元<br>支援現有裝置的 Canonical Ubuntu 20.04 LTS 64 位元。   | 檔案總管       | Dell Hybrid Client 提供了順暢的使用者經驗，可透過檔案總管存取本機、USB、網路和雲端檔案與資料夾。  |
| 訂閱方案選項   | 搭載 Wyse Management Suite Pro 和 ProSupport for Software 的 Dell Hybrid Client 1 年期訂閱方案<br><br>搭載 Wyse Management Suite Pro 和 ProSupport for Software 的 Dell Hybrid Client 3 年期訂閱方案<br><br>搭載 Wyse Management Suite Pro 和 ProSupport for Software 的 Dell Hybrid Client 5 年期訂閱方案   | 訪客使用者      | 訪客使用者登入可讓使用者使用臨時訪客使用者設定檔登入裝置。使用者將能在此設定檔中存取 Dell Hybrid Client 的有限功能。此工作階段中所做的全部變更將在使用者登出後遺失。Wyse Management Suite 的群組層級原則組態支援訪客使用者帳戶。  |
| 用戶端裝置選項<br>(原廠安裝) <sup>8, 9, 10, 11, 12</sup>    | OptiPlex 3000 精簡型用戶端<br>OptiPlex All-in-One <sup>8</sup> Latitude 3440 <sup>9</sup><br>Latitude 5440 <sup>8</sup><br>Precision 3260 Compact 工作站  | 本機使用者      | 支援的本機使用者。必須從 WMS 設定本機使用者。WMS 系統管理員可從 WMS 將系統管理員權限指派給特定的本機使用者。(最多 8 名本機使用者)   |
| 用戶端裝置選項 (客戶自行安裝) <sup>8, 9, 10, 11, 12, 15</sup> | Latitude 3340<br>Latitude 3440<br>Latitude 3540<br>Latitude 5440<br>Latitude 5540<br>OptiPlex All-in-One<br>OptiPlex 微機型<br>OptiPlex Small Form Factor<br>OptiPlex Tower<br>Precision 3260 Compact 工作站<br>Precision 5860 直立式工作站<br>Precision 7690 直立式工作站<br>Precision 3480 行動工作站<br>Precision 3581 行動工作站<br>Precision 3581 行動工作站<br>Precision 7680 行動工作站<br>Precision 7690 行動工作站<br>Precision 7780 行動工作站 | 支援的協同合作工具  | 本機應用程式：<br>- Zoom (Linux 用戶端，基本映像隨附)<br>- 經測試支援 Linux 適用的 Microsoft Teams 用戶端 (可從 Microsoft.com 取得)<br>VDI 的 UC 最佳化：<br>- Microsoft Teams VDI 最佳化 (適用於 Citrix 和 VMware)<br>- Zoom Cloud Meetings VDI 最佳化 (適用於 Citrix 和 VMware)<br>- Cisco Jabber 最佳化 (從 Cisco.com 下載 Ubuntu 精簡型用戶端 x64 適用的 VDI 用戶端)<br>- Cisco Webex Teams 最佳化<br>- Cisco Webex Meetings 最佳化 (從 Cisco.com 下載 Ubuntu 64 位元適用的 Webex App VDI 附掛程式) <sup>18</sup> |
| 轉換軟體   | 輕鬆轉換支援的 Windows、Ubuntu Linux 或 ThinOS 用戶端裝置以執行 Dell Hybrid Client。請至 <a href="https://www.dell.com/support/home/en-us/product-support/product/dell-hybrid-client/docs">https://www.dell.com/support/home/en-us/product-support/product/dell-hybrid-client/docs</a> 參閱轉換指南。   | 檔案關聯       | 使用 Wyse Management Suite 管理、排列優先順序 (雲端、VDI 或本機)，並限制生產力應用程式的存取權。能在不同工作空間 (本機、VDI 或雲端) 間自動同步檔案。  |
| 統一管理   | 內部部署和雲端管理部署 (或結合兩者)、使用專業版 Wyse Management Suite Pro 4.1 版在內部部署和雲端間分配浮動授權。集中化部署、設定和管理使用者參數、裝置、作業系統、應用程式和儲存裝置。   | 使用者原則群組    | 可讓 IT 管理員根據使用者的 Active Directory (AD) 群組或組織單位 (OU) 將組態原則套用到使用者群組。  |
| 支援的雲端提供商   | Google Cloud Platform™ 服務<br>Microsoft Azure，其 Azure Active Directory 與內部部署 Active Directory (HAAD) 同步   | 更強的「追蹤我」功能 | 有了強化的「追蹤我」使用經驗，本機瀏覽器、瀏覽器快取、桌面狀態 (VDI、雲端和本機應用程式) 的使用者專屬設定與組態、特定裝置設定及我的最愛導覽列個人化設定等都會保留在中央儲存庫，而使用相同的使用者認證登入時，其他授權裝置皆會啟用相同設定。  |
| 支援的雲端儲存提供商                                       | Box、Google 雲端硬碟和 Microsoft OneDrive  | 裝置設定       | 強化裝置設定 UI，以進行不同的系統設定，例如週邊設備、網路、VPN、區域和語言組態及電源設定。以密碼查驗限制存取進階設定，從而啟用故障診斷功能和經驗證的管理局組態。  |
| 支援的 VDI 代理程式                                     | Citrix Virtual Apps and Desktops™ (之前稱為 XenDesktop/XenApp)<br>Microsoft® Azure 虛擬桌面 (之前稱為 WVD)<br>Microsoft® Windows 終端機伺服器 VMware Horizon®<br>HP Anyware (先前稱為 Teradici CAS) <sup>18</sup>  | 本機應用程式     | LibreOffice 辦公室套件：Writer (文字處理)、Calc (試算表)、Impress (簡報)、繪圖 (向量圖形和流程圖)、Base (資料庫) 和 Math (公式編輯)。<br>VLC 媒體播放器和影像檢視器   |
| 本機瀏覽器  | Firefox v110<br>Google Chrome v110   | 快速啟動精靈     | 快速啟動精靈為使用者提供順暢的入門使用體驗。此精靈可讓使用者輕鬆自訂語言/鍵盤、網路，並向 Wyse 管理套件註冊。   |



| 功能                    | 技術規格  | 功能       | 技術規格  |
|-----------------------|---|----------|---|
| 支援多個顯示器 <sup>14</sup> | <ul style="list-style-type: none"> <li>- OptiPlex 3000 精簡型用戶端最多搭配 3 台顯示器</li> <li>- OptiPlex Micro 最多搭配 4 台顯示器</li> <li>- Precision 3260 Compact Workstation<sup>17</sup> 最多可搭配 6 台顯示器</li> </ul>   | USB 鎖定設定 | 精細控制 USB 連接埠和 USB 裝置類型。系統管理員可使用 Wyse Management Suite 集中啟用/停用 USB 連接埠，並定義 HID 裝置等例外。  |
| 連接方式                  | OpenConnect VPN 支援 GlobalProtect 和 Cisco Anyconnect<br>用於遠端陰影複製的 VNC 檢視器<br>(下載自 <a href="http://www.dell.com/support">www.dell.com/support</a> )<br>SSH 伺服器 (下載自 <a href="http://www.dell.com/support">www.dell.com/support</a> )  | 安全瀏覽     | 為您的瀏覽器型工作環境提供安全端點：預設為啟用允許清單和封鎖清單、網站隔離/多容器，另添一層安全性，以防攻擊成功突破  |
| 單一應用程式模式              | 為 IT 管理員提供更精細的組態選項，以定義哪些應用程式和連線會自動啟動  | 帳戶權限     | 讓 WMS 管理員能夠限制對 DHC 桌上型電腦和 UI 元件的存取控制。權限等級包括：預設、無、自訂、高   |
| 在桌上型電腦                | 可讓 IT 控制 VDI 工作階段和應用程式圖示的可見度，以獲得更好的使用者經驗和更多彈性。  | 使用者安全性   | 高階使用者安全性，其中使用者的資料已加密，且其他使用者無法檢視。使用 Wyse Management Suite 管理的特定權限和安全性設定可管理使用者的 Dell Hybrid Client 存取權。在 WMS 下使用開箱模式可讓您充分利用裝置上的 Linux 作業系統。   |
| 用戶端內建 VDI 代理程式        | <b>VMware Horizon 用戶端 2303 版</b> <ul style="list-style-type: none"> <li>- 支援 Blast Extreme、PCoIP 和 RDP 通訊協定</li> <li>- Microsoft Teams</li> <li>- Zoom 最佳化套件</li> <li>- 檔案類型關聯</li> <li>- 虛擬列印於 RDS 實體主機</li> <li>- 多工作階段模式</li> <li>- 紀錄複製和貼上</li> </ul> <b>Citrix Workspace 應用程式 2305</b> <ul style="list-style-type: none"> <li>- 檔案類型關聯</li> <li>- 支援單一登入 (僅限使用 Citrix StoreFront 從裝置登入到遠端工作階段)</li> <li>- 智慧卡登入</li> <li>- 瀏覽器內容重新導向</li> <li>- USB 重新導向</li> <li>- HDX MediaStream</li> <li>- HDX RealTime 網路攝影機 (視訊壓縮)</li> <li>- 商務用 Skype/Citrix HDX RTME 2.9</li> <li>- Microsoft Teams 最佳化</li> <li>- Zoom 最佳化</li> <li>- Cisco Jabber 最佳化</li> <li>- Cisco Webex Meetings 最佳化</li> <li>- Multistream ICA</li> <li>- HTML5 視訊重新導向</li> </ul> <b>Wyse RDP 8.1.08</b> <ul style="list-style-type: none"> <li>- 檔案類型關聯</li> <li>- 支援單一登入 (僅限從裝置登入到遠端工作階段)</li> <li>- 繪圖處理器 (GPU) 加速渲染</li> <li>- 支援 4K 雙顯示器<sup>14</sup></li> <li>- 多重串流 (同時 UDP 和 TCP 連線)</li> <li>- H.264 預設視訊壓縮</li> <li>- H.264 渲染</li> </ul> <b>Azure 虛擬桌面用戶端 2.5-0518</b><br><b>PCoIP 用戶端 22.0918 版</b> | 安全性      | <ul style="list-style-type: none"> <li>- 可進行系統網路代理設定</li> <li>- 更強的安全性設定檔 - 可根據 Wyse Management Suite 的安全性層級組態，為協力廠商應用程式、防火牆組態和 Kernel/作業系統強化設定 Firewall</li> <li>- 隨機 GRUB 密碼，並強制從 WMS 變更密碼</li> <li>- 安全開機</li> <li>- 單一登入 (SSO) 至企業版 AD (Kerberos 型驗證)</li> <li>- 單一登入 (SSO) 至 GCP 和 Azure</li> <li>- 智慧卡 (Gemalto、YubiKey PIV) / CAC 卡支援本機登入和 AD 登入</li> <li>- 智慧卡 (Gemalto、YubiKey PIV) / CAC 卡支援登入到 Citrix VDI 工作階段</li> <li>- 智慧卡 (Gemalto、YubiKey PIV) / CAC 卡支援瀏覽器型 Azure 登入到雲端應用程式。</li> <li>- 智慧卡 (Gemalto、YubiKey PIV) / CAC 卡支援 VMware VDI 工作階段</li> <li>- ActivClient (中介軟體)               <ul style="list-style-type: none"> <li>.G&amp;D SmartC@fe Expert 3.2</li> <li>.G&amp;D SmartC@fe Expert 7.0</li> <li>.G&amp;D SmartC@fe Expert 7.0 (Alt Token)</li> <li>.Gemalto TOPDLGX4</li> <li>.Gemalto DLGX4 (BETA 2)</li> <li>.IDEMIA Cosmo V8</li> <li>.Oberthur Cosmo V8 (Alt Token)</li> </ul> </li> <li>- 90meter (中介軟體)               <ul style="list-style-type: none"> <li>.G&amp;D SmartC@fe Expert 3.2</li> </ul> </li> <li>- Imprivata 支援 (7.8.1)<sup>18</sup></li> <li>- 信賴平台模組 2.0</li> <li>- 透過 Active Directory 進行使用者驗證，本機 AD 和 Azure AD 均使用 AAD 連線同步內部部署使用者</li> <li>- 透過 Google Workspace 應用程式進行使用者驗證，使用 GCDS 連線與本機 AD 同步</li> <li>- 使用者檔案加密 (zFS)</li> <li>- 使用強大的加密演算法進行裝置的本機磁碟 (適用於 OptiPlex 3000 精簡型用戶端和 Ubuntu Linux 22.04)<sup>19</sup>，完整磁碟加密可保護使用者和公司資料</li> </ul> |
| 鍵盤支援                  | 經測試支援在 Citrix、VMware 和 Teradici VDI 工作階段使用 Bloomberg 鍵盤 4 (Startboard)。   | 支援的語言    | 本機使用者介面：英文、法文、德文、義大利文、西班牙文、日文、韓文、中文 (繁體和簡體)、俄文 (俄羅斯聯邦)、葡萄牙文、巴西、希伯來文、丹麥文、芬蘭文、挪威文、瑞典文   |
| 電源最佳化                 | 僅特定機型可透過電源設定檔的設定 (平衡、節能、最大效能)，從 Wyse Management Suite 設定電源優化  | 免費試用軟體   | 請至 <a href="http://www.wysemanagementsuite.com">www.wysemanagementsuite.com</a> 取得 45 天的試用軟體  |

# 建議配備



## Dell 24 顯示器 - P2422H

使用具備 ComfortView Plus 的這款時尚 23.5 吋 FHD 顯示器，無論在哪裡工作，都能保有生產力。



## Dell Pro 無線鍵盤與滑鼠 - KM5221W

使用靜音的全尺寸鍵盤和滑鼠組合，藉由可程式化的快捷鍵與 36 個月的電池使用時間，提高生產力。



## Dell 專業立體聲耳機 - WH3022

使用這款通過 Teams 認證的有線耳機享受出色的音訊清晰度，您還可自行調整配戴方式。



## Dell 擴充基座 - WD19S

這款功能強大且模組化的 USB-C 擴充基座採未來型設計，可大幅提升電腦的效能。



## Dell USB-C 行動轉接器 - DA310

精巧可攜的 7 合 1 USB-C 行動轉接器可為電腦提供絕佳視訊品質、資料連線能力，以及最高 90W 的電力傳遞。



## Dell 筆記型電腦行動電源增量版 - PW7018LC

這款行動電源提供快速高電量傳輸功能，最高達 65 Wh，可為最多款 USB C 筆記型電腦和行動裝置充電。

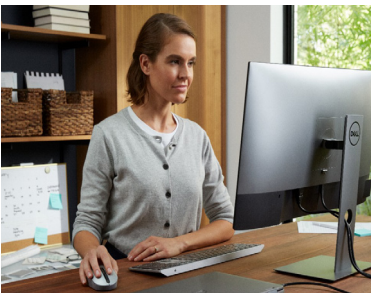


## Dell 專業薄型公事包 15 - PO1520CS

採用環保製程的 Dell Pro 薄型單肩提包 15 為薄型貼身設計，適合工作與其他場合使用，可確保您的筆記型電腦、平板電腦及其他重要物品皆安全無虞。

# Dell Hybrid Client

現代化用戶端，搭載專為人員辦公方式設計的  
Dell Hybrid Client



## 存取本機、雲端和虛擬化應用程式等多種混合來源的效能導向遠端工作者

- 專為支援下一代雲端應用程式而打造，搭配本機卸載協同合作工具
- 內建 VDI 通訊協定，可連線至遠端工作站並執行需要處理大量繪圖的工作
- 採用超小機型的 Precision 3260 Compact 工作站具備工作站等級效能



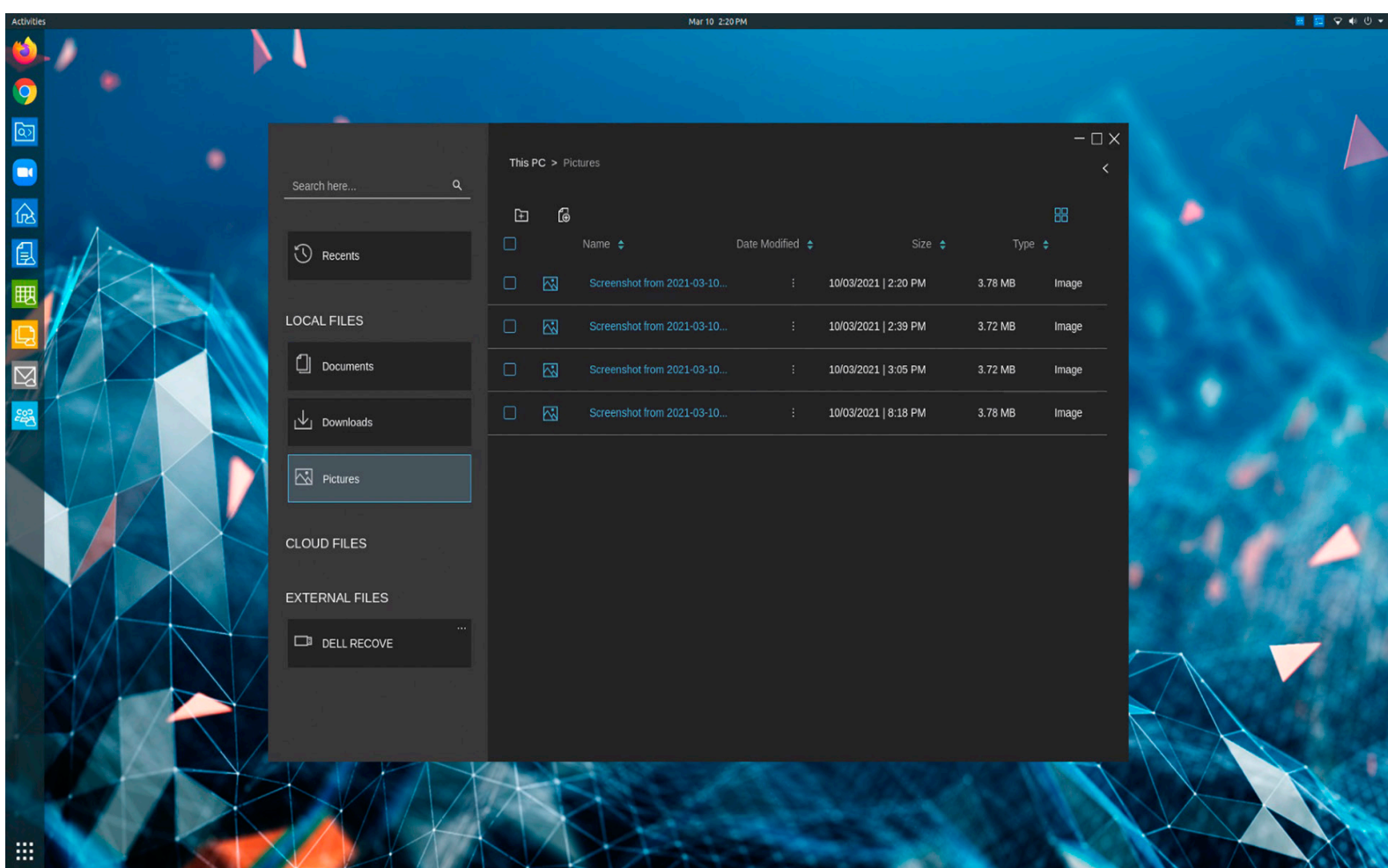
## 存取雲端資源的專業工作者

- 適用於雲端生產力應用程式的開箱即用支援
- 跨 VDI 和雲端資源的單一登入
- 選取適用於遠端工作的 Latitude 型解決方案，或透過 OptiPlex All-in-One 電腦彈性節省空間的解決方案，簡化辦公室和家庭辦公室空間
- 集中化管理來自雲端的使用者裝置和應用程式協調流程



## 存取 VDI 應用程式並過渡到雲端資源的工作者

- OptiPlex 3000 精簡型用戶端是一款高度管理且符合成本效益的用戶端裝置
- 功能齊全的本機瀏覽器，具備集中化管理的安全性參數 (限制/允許 URL、限制附掛程式等...)
- 開箱即可存取雲端生產力應用程式，並支援本機 Linux 應用程式，繼而減少 VDI 後端資源的負擔
- 領導大廠 (Citrix、VMware 及 Microsoft) VDI 代理程式的專屬內建支援
- 易於採用、充分利用本機 Active Directory 或同步內部部署 Azure AD
- 多重因素驗證<sup>4</sup>



Dell Hybrid Client 中的檔案總管提供了順暢的使用者經驗，可存取本機、USB、共用網路和雲端檔案與資料夾

## 使用 Dell Hybrid Client 確保貴組織和員工所需的簡化度、選擇和一致性。

Dell 專屬的雲端管理用戶端軟體解決方案，專為隨時隨地存取而設計。

請至 [DellTechnologies.com/DellHybridClient](https://www.dell.com/DellHybridClient) 瞭解詳情

- 根據 Dell 2020 年 7 月針對特定 Dell 商務用戶端預先安裝的 Dell Hybrid Client 軟體，搭配 Wyse Management Suite Pro Dell Hybrid Client 授權版的比較解決方案分析結果。如需詳細資訊，請瀏覽 [www.DellTechnologies.com/DellHybridClient](https://www.DellTechnologies.com/DellHybridClient)。合法 AD 編號 #G20000253
- 根據 Dell 2021 年 1 月針對特定 Dell 商務用戶端預先安裝的 Dell Hybrid Client 軟體 (1.5 版或更高版本)，搭配 Wyse Management Suite Pro 版的比較解決方案分析結果。如需詳細資訊，請瀏覽 [www.DellTechnologies.com/DellHybridClient](https://www.DellTechnologies.com/DellHybridClient)
- Dell Hybrid Client 1.5 不支援單一登入 VMware Horizon 功能。僅 Kerberos 型支援單一登入。
- 多重因素驗證，僅限智慧卡，適用於初始系統登入和 Citrix 和 Azure 雲端應用程式
- 根據 2020 年 9 月 Dell 對競爭產品的分析結果，OptiPlex Ultra 支援高達 40 吋的 Dell 與協力廠商 VESA 相容顯示器 (另售)。
- 須啟用授權。
- Dell 服務：Dell 服務的供應情況和條款因地區而異。如需詳細資訊，請瀏覽 [www.dell.com/service-descriptions](https://www.dell.com/service-descriptions)。
- 供應情況可能因地區而異，部分項目可能在產品上市之後才會提供。如需完整的詳細資料，請參閱以下網站公佈的技術指南：[www.dell.com](https://www.dell.com)。
- 並非所有國家/地區或銷售分區市場/客戶皆可使用所有功能和服務。如需使用，請聯絡您的 Dell Technologies Services 代表。
- 需要 64 位元作業系統才能支援 4GB 以上的系統記憶體。
- GB 表示 10 億位元組，TB 則等於 1 兆位元組；顯示卡可能需要大量系統記憶體支援，需視系統記憶體大小和其他因素而定。
- GB 表示 10 億位元組，TB 則等於 1 兆位元組；實際容量因預載內容和作業環境而異，並有所降減。
- 請參閱系統管理員指南，瞭解在支援的 OptiPlex / Latitude 裝置上安裝 Dell Hybrid Client 之詳細步驟。Dell Hybrid Client 軟體已預載，並已安裝 Dell Client Agent- Enabler (DCAE)
- 工作階段中的顯示器數量上限和最大解析度將依合作夥伴代理程式、通訊協定，以及虛擬機器類型和組態而異
- Dell Hybrid Client 和 Wyse Management Suite 授權須另購。需要將裝置設定為 8 GB 記憶體 - 128 GB 或更高容量的 SSD/HDD 和 Ubuntu Linux 20.04 及 Dell Client Agent Enabler (DCA-Enabler)。如需支援平台和組態的詳細資訊，請參閱 [dell.com/support](https://dell.com/support) 上的 Dell Hybrid Client 系統管理員指南
- 根據設計、製造、包裝、產品生命週期維護及環保標章的註冊數量，包括截至 2021 年 4 月，Dell Precision、Latitude 和 OptiPlex 產品組合的 EPEAT Gold 註冊數。17 支援最多 6 個顯示器需安裝選用的顯示卡。18 僅支援 Canonical Ubuntu 20.04 LTS 64 位元。
- 支援最多 6 個顯示器需安裝選用的顯示卡。
- 僅支援 Canonical Ubuntu 20.04 LTS 64 位元和 22.04 LTS 64 位元。
- Full Disk Encryption 是一種原廠組態選項，可搭配 Ubuntu Linux 22.04 並選取 OptiPlex、Latitude 和 Precision 用戶端裝置。如需詳細資訊，請參閱 [www.dell.com/support](https://www.dell.com/support) 上發佈的技術文件，或聯絡您的 Dell Technologies 銷售代表。