



DELL EMC VXRAIL™ 应用装置

在第 14 代 Dell EMC PowerEdge 服务器上

超融合基础架构的标准

Dell EMC VxRail™ 应用装置是由 Dell EMC 和 VMware 独家提供的超融合基础架构应用装置，它是简化和扩展 VMware 环境的最简单、最快速的方式。Dell EMC VxRail 应用装置由 VMware vSAN™ 提供支持并通过 vCenter 界面进行管理，从而为现有 VMware 客户提供了一种他们已经熟悉的体验。与现有 VMware 工具的无缝集成还让客户可以利用并扩展其当前的 IT 工具和流程。

Dell EMC VxRail 应用装置体系结构是由通用模块化构造块组成的分布式系统，可在一个群集中从 3 个节点线性扩展到 64 个节点。借助完整存储区域网络 (SAN) 的强大功能，该应用装置提供了一个简单、经济高效的超融合解决方案，能够提供适合任何使用情形和涵盖广泛应用程序和工作负载的多个计算、内存、存储、网络 and 图形选项。

因为基于业界领先的 VMware vSAN 和 vSphere 软件并采用了全新的英特尔® 至强® 可扩展处理器，Dell EMC VxRail 应用装置允许客户从小规模开始并逐渐扩展，轻松地以无中断方式扩展容量和性能。单节点扩展和存储容量扩展提供了一种扩展方法，能够针对将来的发展根据需要进行可预测的“随增长而付费”扩展。VxRail 构建在作为数据中心基石的第 14 代 PowerEdge 服务器上，专门针对当今任务关键型工作负载而设计，与前一代产品相比，VxRail 可提供更多的处理器、闪存存储和网络连接选项。性能超越以往，响应时间缩短 2 倍，IOPS 提高多达 2 倍。

Dell EMC VxRail 应用装置随附了很多任务关键型数据服务，而不另收费用。该应用装置整合了 Dell EMC RecoverPoint for VMs 和 VMware vSphere Data Protection 等数据保护技术，可选择为需要更全面数据保护的大型环境添加 Data Protection Suite for VMware 和 Data Domain Virtual Edition (DD VE)。

Dell EMC VxRail 应用装置以通过单个联系点提供的世界一流 Dell EMC 硬件和软件支持为后盾，并且纳入了用于 call-home 的 Dell EMC ESRS 以及用于远程监视、诊断和修复的主动双向远程连接，以确保最大可用性。

下面是第 14 代 PowerEdge 服务器上的 Dell EMC VxRail 应用装置的详细规格和比较信息。

	E 系列	V 系列	P 系列	S 系列
计算、存储和内存 (每个节点)				
机箱	1U1N	2U1N	2U1N	2U1N
英特尔™ 至强™ 可扩展处理器系列				
CPU 插槽	单或双	双	单或双	单或双
CPU 核心数	4 - 56	8 - 56	8 - 56	4 - 56
CPU 频率	2.0 GHz – 3.6 GHz	2.0 GHz – 3.6 GHz	2.0 GHz – 3.6 GHz	2.0 GHz – 3.6 GHz
RAM*	96 GB – 1536 GB	192 GB – 1536 GB	96 GB – 1536 GB	96 GB – 1536 GB
缓存固态硬盘	400 GB – 1600 GB	400 GB – 1600 GB	400 GB – 1600 GB	400 GB – 1600 GB
混合存储	1.2 TB – 16 TB	1.2 TB – 40 TB	1.2 TB – 40 TB	4 TB – 48 TB
全闪存存储 (SAS 或 SATA)	1.92 TB – 30.7 TB	1.92 TB – 76.8 TB	1.92 – 76.8 TB	仅混合机型
驱动器托架	10 x 2.5"	24 x 2.5"	24 x 2.5"	12 x 3.5" 和 2 x 2.5"
最大磁盘组数	2	4	4	2
启动优化存储解决方案 (BOSS)	2 个 240 GB SATA M.2 RAID 1	2 个 240 GB SATA M.2 RAID 1	2 个 240 GB SATA M.2 RAID 1	2 个 240 GB SATA M.2 RAID 1
最大 PCIe GPU 数	不适用	1-2 个 NVIDIA Tesla M10 或 1-3 个 NVIDIA Tesla M60	不适用	不适用

*超过 768 GB RAM 需要双插槽 CPU

**1600 GB 缓存固态硬盘 (仅适用于混合配置)

***增加 GPU 会减少 RAM 总量和其他网络连接

	E 系列	V 系列	P 系列	S 系列
群集和扩展				
最大节点数 (每个群集)	64	64	64	64
最小节点数 (每个群集)	3	3	3	3
扩展增量 (以节点为单位)	1	1	1	1

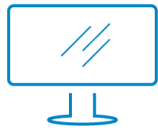
*在 1 GbE 型号下每个群集最多 8 个节点

	E 系列	V 系列	P 系列	S 系列
网络 (每个节点)				
应用装置连接	4 个 10 GbE RJ45 或 4 个 10 GbE SFP+ 或 4 个 1 GbE RJ45*	4 个 10 GbE RJ45 或 4 个 10 GbE SFP+	4 个 10 GbE RJ45 或 4 个 10 GbE SFP+ 或 4 个 1 GbE RJ45*	4 个 10 GbE RJ45 或 4 个 10 GbE SFP+ 或 4 个 1 GbE RJ45*
管理端口	1 个 1 GbE iDRAC9 Enterprise RJ45	1 个 1 GbE iDRAC9 Enterprise RJ45	1 个 1 GbE iDRAC9 企业 RJ45	1 个 1 GbE iDRAC9 企业 RJ45
可选的连接 (最大额外端口数)	最多 8 个 10 GbE RJ45	最多 16 个 10 GbE RJ45 或 最多 16 个 10 GbE SFP+	最多 16 个 10 GbE RJ45 或 最多 16 个 10 GbE SFP+	最多 12 个 10 GbE RJ45 或 最多 12 个 10 GbE SFP+

* 1 GbE 连接仅限单插槽 CPU

	E 系列	V 系列	P 系列	S 系列
电源和尺寸				
高效双冗余 PSU	1100W 100-240V AC 1100W-48V DC	2000W 200V-240V AC	1100W 100-240V AC 1100W-48V DC 1600W 200V-240V AC	1100W 100-240V AC 1100W-48V DC
冗余冷却风扇	8	6	4 或 6	6
物理尺寸	42.8 毫米/1.68 英寸高 434.0 毫米/17.09 英寸宽 733.82 毫米/29.61 英寸深 21.9 千克/48.28 磅	86.8 毫米/3.42 英寸高 434 毫米/17.09 英寸宽 678.8 毫米/26.72 英寸深 28.1 千克/61.95 磅	86.8 毫米/3.42 英寸高 434 毫米/17.09 英寸宽 678.8 毫米/26.72 英寸深 28.1 千克/61.95 磅	86.8 毫米/3.42 英寸高 434 毫米/17.09 英寸宽 678.8 毫米/26.72 英寸深 33.1 千克/72.91 磅

	E 系列	V 系列	P 系列	S 系列
环境和认证				
工作环境温度	10°C 到 30°C 50°F 至 86°F	10°C 到 30°C 50°F 至 86°F	10°C 到 30°C 50°F 至 86°F	10°C 到 25°C 50°F 至 77°F
存放温度范围	-40°C 到 +65°C -40°F 至 +149°F	-40°C 到 +65°C -40°F 至 +149°F	-40°C 到 +65°C -40°F 至 +149°F	-40°C 到 +65°C -40°F 至 +149°F
工作相对湿度	10% 到 80% (非冷凝)	10% 到 80% (非冷凝)	10% 到 80% (非冷凝)	10% 到 80% (非冷凝)
工作海拔高度 (无估值下调)	3048 米 约 10,000 英尺	3048 米 约 10,000 英尺	3048 米 约 10,000 英尺	3048 米 约 10,000 英尺
散热	4100 BTU/小时	7500 BTU/小时	6000 BTU/小时	4416 BUT/小时
认证	UL (涵盖 cUL 且无需 CSA)、CE、EMC、FCC			



[详细了解](#) Dell EMC
VxRail 应用装置



[联系](#) Dell EMC 专家
400 650 6006

版权所有 © 2017 Dell Inc. 或其子公司。保留所有权利。

Dell、EMC、Dell EMC 和其他商标为 Dell Inc. 或其子公司的商标。Dell® / EMC® / Dell EMC® 等品牌商标将有可能同时出现在戴尔易安信相关企业级产品 (包括硬件和软件), 和/或产品资料、戴尔易安信的官方网站。如果您有有关戴尔易安信产品相关的任何疑问, 欢迎联系您的指定客户经理。

其他商标可能是其各自所有者的商标。参考编号: H16763