

DELL Technologies



充分提高野外工作效率

Dell Rugged 笔记本 电脑、平板电脑和 配件

—
专为应对恶劣环境而打造

Dell Rugged 系列

使用 Dell Rugged 笔记本电脑和平板电脑，即使在野外，也能畅享高效办公体验。该产品系列提供丰富的性能选择，强大的配件生态系统内含众多专门构建、功能多样的配件，更是为其锦上添花，可进一步提高工作效率。



出色的耐用型设计

任务再艰巨，也不能放缓您前进的步伐。Dell Rugged 系列产品专为严苛环境设计，在恶劣条件下具有非凡的可靠性。Dell Rugged 设备获得了 MIL-STD-810H 和 IP-53/IP-65 认证，并通过了跌落测试，即使在酷热、严寒、多尘和雨天环境中，也能保证稳定的性能。有了 Dell Rugged 设备，用户即可更加放心，因为这些设备能够适应各种恶劣条件。



充分提高现场工作效率

Dell Rugged 笔记本电脑和平板电脑在设计时充分考虑到了您的工作性质，配备了各种实用功能，如在阳光直射下也能清楚查看的显示屏、可佩戴手套操作的触摸屏、Wi-Fi 7 和 5G 选项、可热插拔电池、专用 GPS 以及各种内存和存储选项。我们最新的笔记本电脑系列搭载 NVIDIA RTX 500 Ada Gen 显卡和英特尔® 酷睿™ Ultra 处理器，可助您轻松完成任务。



安全且易于管理

Rugged PC 安全性出众，可防范和检测基础攻击。⁴ 配备 BIOS、固件和硬件级别的深度防御措施，可确保使用中的设备安全无虞。借助戴尔可管理性解决方案，您可以更轻松地部署驱动程序、配置 BIOS、监控设备和管理更新。您还将享受 Dell Trusted Update Experience，以更简单的方式将端点驱动程序更新为全新版本。



秉承可持续原则制造

Dell Rugged 设备的适配器采用环保材料制成，包括消费后回收塑料和回收铝。¹ 部分设备的运输包装 100% 采用回收或可再生材料制成。² 我们的 Rugged 产品系列符合严苛的环保标准，达到了能源之星 8.0 评级，获得了 EPEAT Gold 认证，并荣获了 EPEAT Climate+ 称号。³



用服务简化 IT

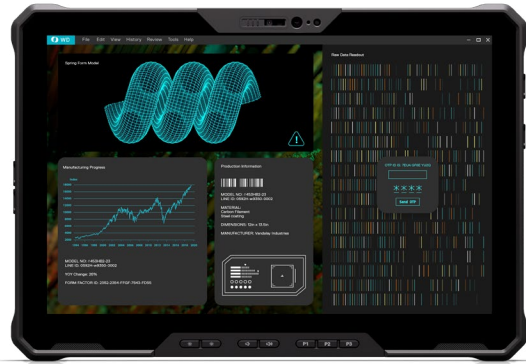
了解戴尔 ProDeploy 和 ProSupport Suite 的强大功能。这两项关键服务通过自动化配置和 workflow 简化了 Rugged 设备的部署。基于 AI 的高级支持和自动自我修复有助于确保您的 PC 平稳运行。

Dell Latitude Rugged 平板电脑



Latitude 7030 Rugged Extreme 平板电脑

借助超轻便的 10" 全加固型 Windows 平板电脑，畅享更加便携的使用体验。⁵这款平板电脑是 Dell Rugged 产品系列中的新成员，具有 IP-65 防护等级，重量仅 1.02 千克 (2.24 磅)，专为全天随身携带而设计。它搭载第 12 代英特尔® 酷睿™ 处理器（最高可配 i7），配备 Wi-Fi 6E⁶，并可选配 5G 功能，确保顺畅连接网络。1000 尼特屏幕即使在阳光直射条件下也可以清楚查看，支持佩戴手套操作，让您不惧环境约束，高效开展工作。可选的热插拔电池可以不间断地提供电力，延长设备使用时间。Latitude 7030 Rugged Extreme 平板电脑为 FirstNet Ready™ 设备，可以使用第 14 频段。



Latitude 7230 Rugged Extreme 平板电脑

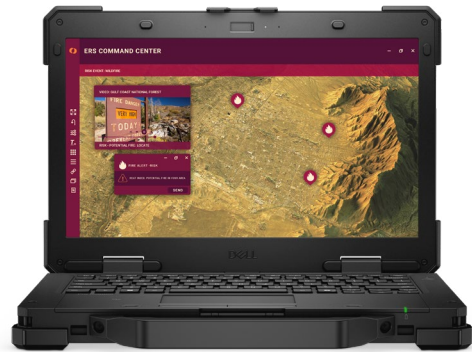
重量更轻⁷、性能更强劲⁸的 12" 全加固型平板电脑，屏幕面积大于同类产品⁹，支持用户随时随地高效工作。Latitude 7230 Rugged Extreme 平板电脑配备亮度达 1200 尼特的屏幕，在阳光直射条件下显示内容也清晰可见，而且具有可戴手套操作的多点触控功能，方便在各种环境条件下使用。另外，选配的双热插拔电池可助您轻松全天工作。借助支持双频带的 Wi-Fi 6E⁶ 和选配 5G 功能，尽享可靠的网络连接。Latitude 7230 Rugged Extreme 平板电脑为 FirstNet Ready™ 设备，可以使用第 14 频段。

Dell Pro 坚固 机箱笔记本 电脑



Dell Pro 坚固机箱 14

这款 14" 半加固型笔记本电脑搭载英特尔® 酷睿™ Ultra 处理器，可选配 NVIDIA RTX 500 Ada Gen GfX 显卡，非常适合处理野外任务。选配的 1100 尼特低蓝光屏幕确保了在阳光直射下也能看清屏幕内容，可佩戴手套操作的多点触控功能则能让您轻松与之交互。它轻巧紧凑，是戴尔最小¹⁰且最轻¹⁰的 14" 半加固型 AI PC。该笔记本电脑专为耐受极端条件打造，通过了 3 英尺 (0.91 米) 跌落测试，并可在 -20°F (-29°C) 至 145°F (63°C) 的温度范围内正常运行。它具有 IP-53 防护等级，可确保防尘、防污和防水。配备可热插拔电池，并可选配 5G 和 Wi-Fi 7¹¹，让您能够随时随地完成任务并享受稳定的连接。

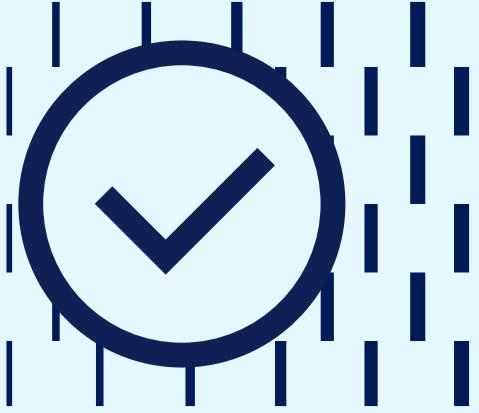


Dell Pro 坚固机箱 13

小巧出众的 13" 全加固型 AI PC¹⁰ 专为在极端环境中需要卓越性能的用户而设计。这款功能强大的笔记本电脑搭载英特尔® 酷睿™ Ultra U 系列和 H 系列处理器，计算性能出色，而亮度达 1400 尼特的低蓝光屏幕让您即使在阳光直射下，也能看清屏幕内容。该笔记本电脑配备电阻式触控板和可热插拔电池，在各类天气条件下都能顺畅使用。它具有 IP-65 防护等级，通过了 6 英尺 (1.83 米) 跌落测试，并且可耐受 -20°F (-29°C) 至 145°F (63°C) 的温度，在恶劣环境下也能可靠工作。可选配 5G 和 Wi-Fi 7¹¹ 功能，让您随时随地保持连接。

适用于 Dell Rugged 笔记本电脑和平板 电脑的配件

加固型解决方案，帮助您随时随地保持高效工作。



现场使用



加固型平板电脑配件

利用定制的配件，包括硬质手柄、肩带和旋转手提带，在现场随时随地使用您的加固型设备。



磁力支架

借助功能强大且专为恶劣环境设计的 VESA 磁性背板，您的平板电脑可固定在任何金属表面。



加固型主动式触控笔

利用 IP-55 级加固型主动式触控笔，在您的加固型平板电脑上获得在纸上书写般的响应体验。

车载使用



加固型平板电脑车载坞站

借助 Havis、PMT 和 Gamber Johnson 坞站在车内安装加固型平板电脑，从而提高移动办公的效率。



Lind 电源解决方案

利用 Lind 丰富多样的电源适配器，为您的 Dell Rugged 设备提供持续、可靠的电源，让您保持高效工作。



加固型笔记本车载坞站

借助 Havis、PMT 和 Gamber Johnson 坞站在车内安装加固型笔记本，从而提高移动办公的效率。

桌面使用



加固型键盘

IP-65 级全尺寸键盘可以轻松锁定到位，将您的平板电脑变身为二合一笔记本，提升您的工作效率。



戴尔坞站 - WD19S

使用可连接显示器和外围设备并通过单根缆线与 PC 相连的坞站，更快、更出色地完成您的工作。



电池充电托架

利用戴尔的移动电池充电器或 Lind 的模块化充电架，让您的设备保持充足电量。



Rugged 设备的 环保特性

提供创新技术和解决方案，共同降低我们对环境的影响。

助力可持续发展

通过深思熟虑的创新推动负责任的材料使用。此系列设备随附的适配器，外壳均采用回收塑料制成¹⁴，线缆中则率先使用了回收铜。¹⁵

从旧技术无缝过渡到新技术

我们可以帮助您负责任、安全地淘汰旧 IT 设备（不分设备品牌），同时实现您的可持续发展目标。

[了解详情](#)

环保包装

部分 Rugged 设备的运输包装 100% 由回收或可再生材料制成。¹²

符合主要环保标准

此系列设备已获得能源之星® 和 EPEAT 认证，并获得了 Climate + 称号。Rugged 设备达到了最高的 EPEAT Gold¹³ 标准，而荣获 Climate + 称号则表明这些设备符合气候变化和温室气体减排方面的标准。

延长设备使用寿命

维修和再利用有助于减少电子垃圾。戴尔提供备件和教程，可延长设备的使用寿命。

[了解详情](#)



了解我们如何降低产品和解决方案对环境的影响
<https://www.dell.com/sustainable-devices>

产品披露：

1. 基于 2023 年 11 月进行的内部分析。外壳和交流电源插口 95% 的原材料为回收塑料，适配器屏蔽罩和散热模块 98% 的原材料为回收铝材。
2. 包含高达 93.5% 的回收材料和高达 6.7% 的可再生材料。可再生材料的形式为可持续森林材料。不同区域（及外形规格）的百分比可能稍有不同。不包括添加到订单并随箱交付的选购商品。
3. 所有 Rugged 系列产品均已获得能源之星® 认证和 EPEAT Gold 认证，并荣获了 Climate+ 称号。荣获 Climate+ 称号表明 Rugged 系列产品符合气候变化和温室气体减排方面的标准。
4. 基于戴尔在 2024 年 8 月进行的内部分析。适用于搭载英特尔处理器的 Rugged PC。并非所有 PC 都提供全部功能。某些功能需要另行购买。
5. 基于戴尔在 2023 年 6 月进行的内部分析。
6. Wi-Fi 6E 需要 Windows 11 操作系统和兼容的路由器。路由器需要单独购买。WiFi 6E 连接仅在特定点位可用。要了解服务供应情况，请咨询服务提供商。
7. 基于戴尔使用截至 2022 年 4 月已发布的数据进行的内部分析，分析将 Latitude 7230 Rugged Extreme 的起始重量与其他厂商的 12" 全加固型平板电脑的起始重量进行了比较。
8. 基于戴尔使用截至 2022 年 4 月已发布的数据对半加固型笔记本电脑的 CPU + 存储 + 内存 + 显卡 + Wi-Fi 的标准规格进行的内部分析，分析将 Dell Latitude 7230 Rugged Extreme 笔记本电脑与其他厂商的产品进行了比较。
9. 基于戴尔使用截至 2022 年 4 月发布的公开数据进行的内部分析，该分析将 Dell Latitude 7230 Rugged Extreme 与同类厂商的 12" 全加固型平板电脑的屏幕尺寸和宽高比进行了比较。
10. 基于 2024 年 8 月进行的内部分析。
11. Wi-Fi 7 认证产品将在 2024 年按照 Wi-Fi 联盟认证计划陆续推出。WiFi 7 需要全新的 Wi-Fi 联盟认证、Windows HLK 认证设备驱动程序、硬件更新、受支持的 Windows OS 版本和兼容的路由器。在相关驱动程序可用以及硬件采用率增加之前，Windows 11 的 Wi-Fi 7/6E 连接 (6 GHz) 功能将受到限制，在此期间将采用上一代 Wi-Fi 6E/Wi-Fi 6 速率。Ubuntu 操作系统不支持 WiFi 7，在配置为 WiFi 7 时将以 WiFi 6E/6 的速度运行。路由器需要单独购买。Wi-Fi 7/6E (6 GHz) 连接功能仅在部分地区可用。要了解服务供应情况，请咨询服务提供商。蓝牙无线网卡版本可能因计算机上安装的系统而异。
12. 包含高达 93.5% 的回收材料和高达 6.7% 的可再生材料。可再生材料的形式为可持续森林材料。不同区域（及外形规格）的百分比含量可能稍有不同。不包括添加到订单中并包含在包装箱中的可选项目。
13. 所有 Rugged 系列产品均已获得能源之星® 认证和 EPEAT Gold 认证，并荣获了 Climate+ 称号。荣获 Climate+ 称号表明 Rugged 系列产品符合气候变化和温室气体减排方面的标准。
14. 基于 2023 年 11 月进行的内部分析。外壳和交流电源插口 95% 的原材料为回收塑料，适配器屏蔽罩和散热模块 98% 的原材料为回收铝材。
15. 适用于 100W Type-C、100W USFF Type-C、130W SFF Type-C、165W Type-C 和 360W SFF 7.4 毫米适配器。基于 2024 年 4 月进行的内部分析。