



Dell Hybrid Client



Världens första klientberäkningsmjukvara med hybridmolnhantering som möjliggör smidig åtkomst till program och data oavsett om de är i molnet, i datacentret eller lokalt i en redo att driftsätta kommersiell lösning¹

Läs mer på Dell.com/DellHybridClient



En modern klientlösning

Dell Hybrid Client ger den mest flexibla klientanvändningsupplevelsen i en hybridmiljö med privata och offentliga moln och lokala resurser för att ökar användarvänligheten.²

Dell Hybrid Client ger dig valmöjligheter och enhetlighet

Säkerställ enkelhet, valmöjligheter och flexibilitet för din organisation och din arbetsstyrka. Dell Hybrid Client är utformad för åtkomst när som helst och var som helst och ger säkerhet, tillgänglighet och enhetlighet under hela arbetsdagen.

Dell Hybrid Client kombinerar molnbaserad hantering med en personlig användarupplevelse och de flexibilitets- och säkerhetsfördelar som IT-ansvariga förväntar sig. Oavsett om du arbetar på kontoret eller på distans är alla molnresurser inom räckhåll med Dell Hybrid Client.

Bättre molnupplevelse

Logga in, arbeta och sök på resurser enkelt och smidigt. Dell Hybrid Client samlar användarens appar och data för en produktiv arbetsdag oavsett om de finns i offentliga eller privata moln.

Åtkomst till filer är enkelt, de öppnas automatiskt i applikationsleveransläget definierat av IT – moln, VDI eller lokalt – för att säkerställa tillgänglighet, förbättrad säkerhet och för att hjälpa till vid molnövergång

Genom att aktivera funktionen "follow-me" levererar Dell Hybrid Client en konsekvent, personlig användarupplevelse över enheter som styrs från molnet.

Dell Hybrid Client

Dell Hybrid Client är en centralt hanterad mjukvarulösning som är utformad för att leverera ett flytande arbetsflöde vid åtkomst till program och data från privata, offentliga moln och/eller hybridmoln.

Direktåtkomst

Med praktisk och säker enkel inloggning³ får din personal omedelbar åtkomst till nödvändiga program och data, oavsett om de är värdbaseerade lokalt eller i ett offentligt eller privat moln.

Redo dag ett

Alla Dell Hybrid Client-funktioner är tillgängliga direkt ur kartongen med intelligent och praktisk implementering från molnet via Wyse Management Suite Pro.

Flera plattformsalternativ

Fungerar med ledande molnleverantörer, populära VDI-lösningar och molnlagringstjänster för att enkelt integreras i din befintliga VDI och molnmiljö, samt kan snabbt anpassas i takt med att din strategi utvecklas.

Säker vid alla beröringspunkter

Förbättrad webbläsarsäkerhet tack vare uppgraderad systemlösning med större detaljrikedom i säkerhetsprofiler som hanteras centralt.

Förenklat arbetsflöde

Få smidig åtkomst till en rad VDI-lösningar, IT-godkända webbprogram och lagringsplatser. Och med den globala filsökningen är det enkelt att hitta allt och arbetsflödet avbryts aldrig.

En konsekvent upplevelse

Genom att aktivera funktionen "follow-me" får slutanvändarna en konsekvent, personlig upplevelse oavsett vilken fast eller mobil enhet de loggar in från.

Flera sätt att leverera program

Stöder flera driftlägen: moln, VDI eller lokalt eller en kombination av alla för att hålla dina användare produktiva och underlättar ändring.

Flera formfaktorer

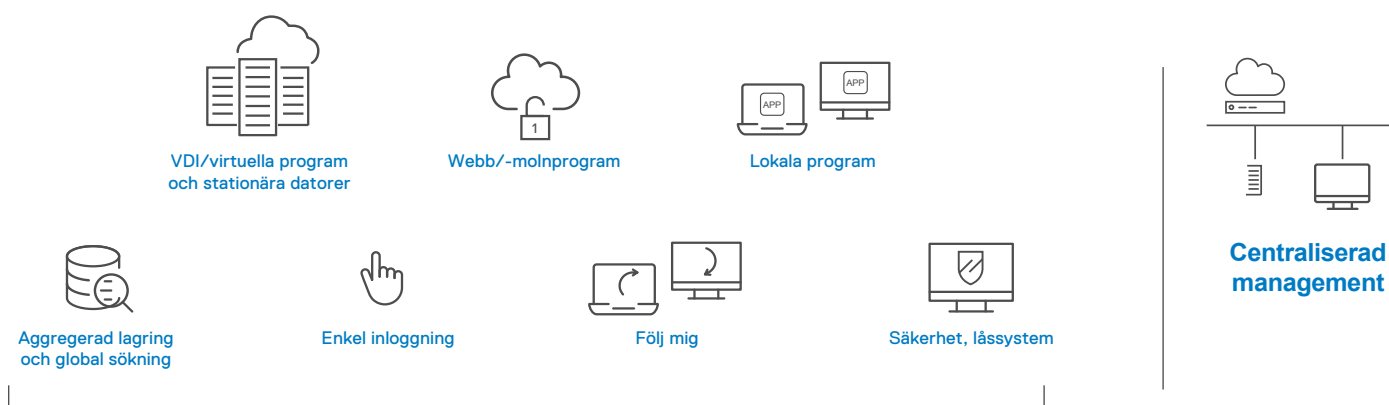
Mer flexibilitet att arbeta var som helst ifrån och med ett brett utbud av enheter, från bärbara och stationära datorer till allt-i-ett-datorer och workstation-datorer.



► [Klicka här för att se den interaktiva demon](#)

Dell Hybrid Client

Direktåtkomst. Förenklade arbetsflöden. En konsekvent upplevelse



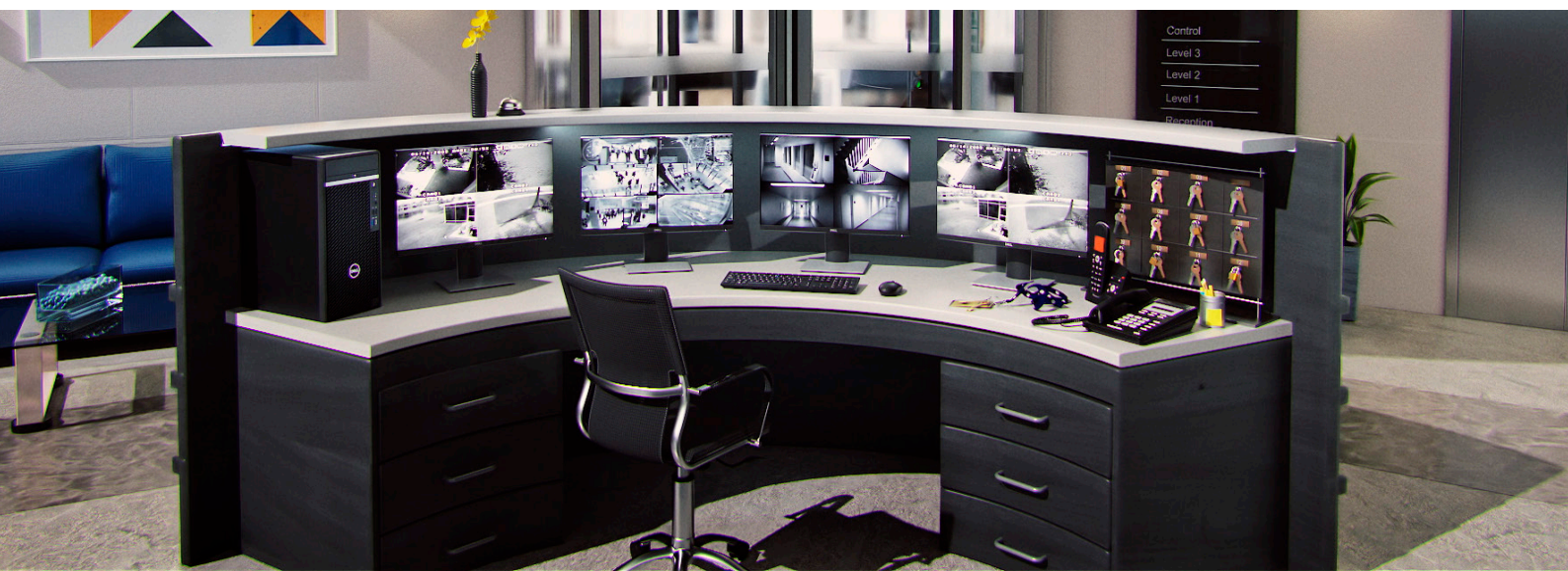
Dell-klientslutpunkter med optimerat Linux OS

Säker vid varje beröringspunkt

Skydda användar- och företagsdata genom en säker, låst upplevelse där alla data på din enhet krypteras¹⁹ och användarens åtkomst styrs genom specifika behörigheter och säkerhetsprofiler från Wyse Management Suite Pro.

Se till att enheten är i överensstämmelse med det lokala systemets säkerhet och sandboxing för att förhindra oönskade interaktioner och systemfel.

Se till att program och innehåll endast kan nås på auktoriserade sätt genom enkel inloggning⁴ och filtillhörighet.



Dell Hybrid Client

Slutpunktsval från Dells prisbelönte portfölj



OptiPlex 3000 tunn klient

Den tunna klienten OptiPlex 3000 erbjuder en tystgående, tillförlitlig datorupplevelse, som gör det enklare att utföra flera uppgifter samtidigt.

[▶ visa 360° produktdemo](#)



Latitude 3440 och Latitude 5440

Arbeta överallt med säkra bärbara företagsdatorer med en hållbar design för produktivitet i farten.

[▶ visa 360° produktdemo](#)



OptiPlex All-in-One

En stationär allt-i-ett-dator på 24 tum med smarta funktioner för samarbete, de senaste alternativen för Intel® Core™ i5. Kristallklar bild och video på 24-tums full HD-skärmar med och utan pekfunktion.

[▶ visa 360° produktdemo](#)



Precision 3260 Compact Workstation

Prestanda i workstation-klass förpackad i en ultraliten formfaktor med stöd för upp till sex skärmar.¹⁷

[▶ visa 360° produktdemo](#)

Dell Hybrid Client

Välj från ett brett utbud av enheter, från bärbara och stationära datorer till allt-i-ett-datorer och workstations som kan konfigureras med Dell Hybrid Client och en anpassad kundinstallation¹⁵



Bärbara Latitude-datorer

Arbeta var du vill och hur du vill med små, lätta och snygga bärbara datorer som är utformade för mobilitet och produktivitet. Håll dig uppkopplad med branschens snabbaste trådlösa funktioner, intelligenta samarbets- och säkerhetsfunktioner samt ett brett utbud av portar och tillbehör som hjälper dig att hålla produktiviteten uppe var som helst.



OptiPlex stationära datorer och allt-i-ett-datorer

Nästa generation av stationära OptiPlex-datorer är smartare och snabbare med beprövad tillförlitlighet från ett varumärke med över 29 års kundinspirerad innovation. Stationära OptiPlex- och allt-i-ett-datorer har nu flexibla, utrymmesbesparande formfaktorer och upp till 12:e generationens processorer från Intel® så du kan släppa loss hela din potential.



Precision fasta och mobila workstation-datorer

Dell Precision erbjuder mångsidiga utformningar, smart prestanda och verksamhetskritisk pålitlighet för att hantera branschens mest krävande program. Från prisbelönta filmskapare och animatörer till avancerade arkitekter och ingenjörer, med vår expansiva professionella portfölj kan du anpassa din workstation och optimera den för din kreativa expertis.

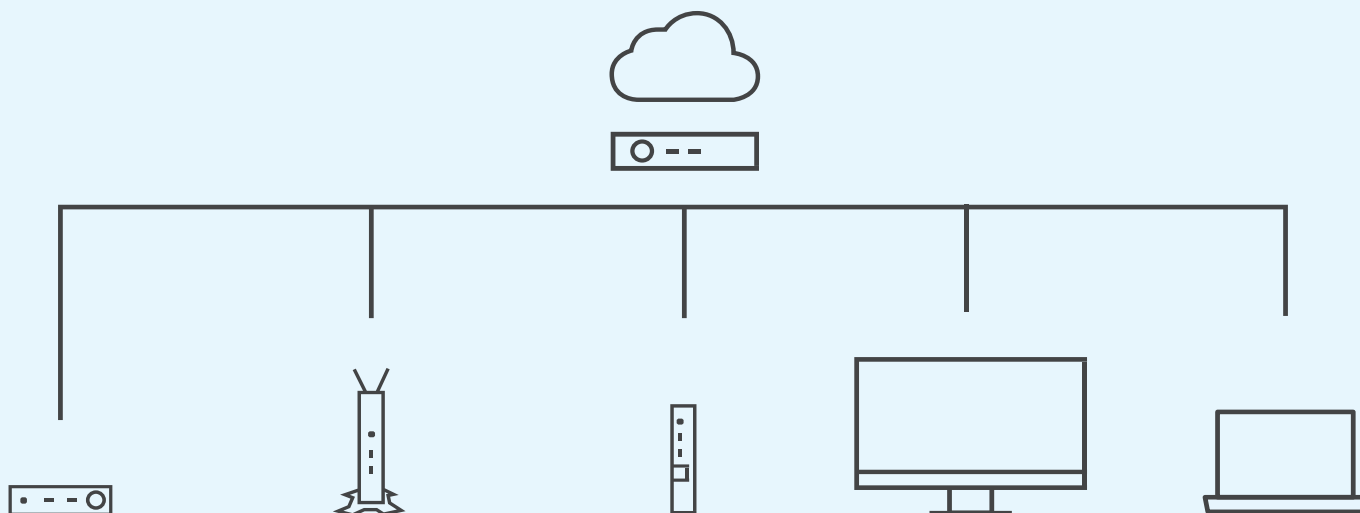
Vår mest hållbara datorportfölj¹⁶

Vi letar efter alla möjligheter att integrera hållbara metoder i hela portföljen. Från materialen i våra produkter och förpackningar till styrkan och integriteten i vår leverantörskedja utformar Dell Technologies våra enheter med hela livscykeln i åtanke.

Mer information finns på [DellTechnologies.com/sustainable-devices](https://www.delltechnologies.com/sustainable-devices)

Dell Hybrid Client

En komplett lösning



Wyse Management Suite

Ett verktyg fixar allt. Wyse Management Suite är en flexibel molnhanteringslösning som gör det möjligt att centralt konfigurera, övervaka, hantera och optimera slutpunkter som drivs av Dell Hybrid Client, när som helst och var som helst. Wyse Management Suite är perfekt för företag med liten, stor och mellanstor skalning från en till hundratusentals enheter. Vår lösning uppfyller alla nivåer av driftsättning.

Smart enhetlig hantering. Hantera alla dina moderna klienter som drivs av Dell Hybrid Client från molnet och datacentret med denna hybridmolnhanteringslösning med flytande licensallokering för större kontroll och smidighet. Den här molnprioriterade multitenant-modellen stöder dina växande affärsbehov. Automatiserade processer och intelligenta insikter med kraftfull dynamisk enhetsgruppering och regelbaserad automatisering ger ett flexibelt och proaktivt hanteringsätt.

Användarvänlig från start. Från noll till produktivitet direkt med Wyse Management Suite Pro on Public Cloud.⁶ Hantera var som helst och se kritiska varningar, meddelanden på instrumentpanelen och skicka kommandon i realtid med ett enda tryck i mobilappen för att få modern slutpunktshantering i realtid för alla Dell-slutpunkter och -program. Dessutom är hanteringskonsolen översatt till sju olika språk vilket gör det bekvämt för våra internationella team att distribuera den på sina lokala språk.

Dell ProSupport for Software

Låt oss göra hårdvaru- och mjukvarusupport enkel. Dell Hybrid Client levereras med Dell ProSupport⁷ för mjukvara. ProSupport ger dig tillgång 24x7 till regionspecifika avancerade teknikexperter som kontaktar IT-avdelningen när kritiska problem uppstår, så att du kan fokusera på det strategiska arbetet som driver ditt företag framåt.

FUNKTION	TEKNISK SPECIFIKATION	FUNKTION	TEKNISK SPECIFIKATION
KLIENTOPERATIVSYSTEM SOM STÖDS	Baserat på Canonical Ubuntu 22.04 LTS 64-bitars Stöd för Canonical Ubuntu 20.04 LTS 64-bitars med befintliga enheter.	UTFORSKAREN	Dell Hybrid Client ger en smidig användarupplevelse för åtkomst till lokala filer och mappar för USB, nätverk och moln via Utforskaren
PRENUMERATIONSLTERNATIV	1 års prenumeration för Dell Hybrid Client med Wyse Management Suite Pro och ProSupport for Software 3 års prenumeration för Dell Hybrid Client med Wyse Management Suite Pro och ProSupport for Software 5 års prenumeration för Dell Hybrid Client med Wyse Management Suite Pro och ProSupport for Software	GÄSTANVÄNDARE	Med gästänvändarinloggning kan en användare logga in på enheten med en tillfällig gästänvändarprofil. I den här profilen kommer användarna att ha åtkomst till begränsade Dell Hybrid Client-funktioner. Alla ändringar som görs i en sådan session går förlorade vid användarinloggning. Gästänvändarkontot stöds med policykonfiguration på gruppnivå från Wyse Management Suite.
KLIENTENHETSALTERNATIV, FABRIKINSTALLERADE ^{8, 9, 10, 11, 12}	OptiPlex 3000 Thin Client OptiPlex All-in-One ⁸ Latitude 3440 ⁹ Latitude 5440 ⁹ Precision 3260 Compact workstation	LOKAL ANVÄNDARE	Lokal användare stöds. Lokal användare måste konfigureras från WMS. WMS-administratören kan tilldela administratörsrättigheter till en specifik lokal användare från WMS. (Högst 8 lokala användare)
KLIENTENHETSALTERNATIV, KUNDINSTALLERADE ^{8, 9, 10, 11, 12, 15}	Latitude 3340 Latitude 3440 Latitude 3540 Latitude 5440 Latitude 5540 OptiPlex All-in-One OptiPlex Micro Form Factor OptiPlex Small Form Factor OptiPlex torn Precision Compact Workstation 3260 Precision torn-workstation 5860 Precision torn-workstation 7690 Precision mobil workstation 3480 Precision mobil workstation 3581 Precision mobil workstation 7680 Precision mobil workstation 7690 Precision mobil workstation 7780	SAMARBETSVERTYK SOM STÖDS	Lokalt program: – Zoom Client för Linux (ingår i grundpaketet) – Testad support för Microsoft Teams-klienten för Linux (tillgänglig från Microsoft.com) UC-optimering för VDI: – VDI-optimering för Microsoft Teams (för Citrix och VMware) – VDI-optimering för Zoom Cloud Meetings (för Citrix och VMware) – Cisco Jabber-optimering (ladda ner VDI-klienten för den tunna klienten Ubuntu x64 från Cisco.com) – Cisco Webex Teams-optimering – Cisco Webex Meetings-optimering (ladda ner insticksprogrammet Webex App VDI för Ubuntu 64-bitars från Cisco.com) ¹⁸
KONVERTERINGSMJUKVARA	Konvertera enkelt ett Windows, Ubuntu Linux eller ThinOS-klientenhet som stöds för att köra Dell Hybrid Client. Se i konverteringsmanualen som finns på https://www.dell.com/support/home/en-us/product-support/product/dell-hybrid-client/docs	FILTILLHÖRIGHET	Hantera, prioritera (moln, VDI eller lokalt) och begränsa åtkomsten till produktivetsprogram med Wyse Management Suite. Automatisk synkronisering av filer över olika arbetsytor (lokalt, VDI eller moln)
ENHETLIG HANTERING	Driftsättning på plats och molnhantering, eller en kombination av båda med flytande licensallokering mellan lokal licens och moln med Wyse Management Suite Pro version 4.1. Centraliserad driftsättning, konfiguration och hantering av användarparametrar, enheter, operativsystem, appar och lagring.	ANVÄNDARPOLICYGRUPPER	Låter IT-administratörer tillämpa konfigurationspolicyer på en användargrupp baserat på användarens Active Directory-grupp (AD) eller organisationsenhet (OU).
MOLNLEVERANTÖRER SOM STÖDS	Google Cloud Platform™ Microsoft Azure med Azure Active Directory Sync med On Prem Active Directory (HAAD)	FÖRBÄTTRAD FOLLOW-ME	Med den förbättrade Follow-me-upplevelsen bevaras användarspecifika inställningar och konfigurationer för lokal webbläsare, webbläsarens cacheminne, skrivbordsläge (VDI, moln och lokala program), specifika enhetsinställningar och favoritfältsanpassning i ett centralt datalager och samma inställningar aktiveras på alla andra berättigade enheter när de är inloggade med samma användaruppgifter
MOLNLAGRINGSLEVERANTÖRER SOM STÖDS	Box, Google Drive och Microsoft OneDrive	ENHETSINSTÄLLNINGAR	Förbättra användargränssnittet för enhetsinställningar för att konfigurera olika systeminställningar, till exempel kringutrustning, nätverk, VPN, nationella konfigurationer och språkinställningar och energiinställningar. Begränsad åtkomst till avancerade inställningar med lösenordskontroll aktiverar felsökningsfunktioner och autentiserade administratörskonfigurationer.
VDI-ANSLUTNINGAR SOM STÖDS	Citrix Virtual Apps and Desktops™ (tidigare XenDesktop/XenApp) Virtuellt Microsoft® Azure-skrivbord (tidigare WVD) Microsoft® Windows Terminal Server VMware Horizon® HP Anyware (tidigare Teradici CAS) ¹⁸	LOKALA PROGRAM	LibreOffice Suite: Writer (ordbehandling), Calc (kalkylblad), Impress (presentationer), Draw (vektorgrafik och flödesscheman), Base (databaser), and Math (formelredigering). VLC Media Player Image Viewer
LOKAL WEBBLÄSARE	Firefox v110 Google Chrome v110	SNABBSTARTGUIDE	Snabbstartguiden ger användarna en smidig introduktionsupplevelse. Guiden gör det enkelt för användare att anpassa språk/tangentbord och nätverk, och registrera sig i Wyse Management Suite.

FUNKTION	TEKNISK SPECIFIKATION	FUNKTION	TEKNISK SPECIFIKATION
STÖD FÖR FLERA BILDSKÄRMAR¹⁴	<ul style="list-style-type: none"> – Upp till tre skärmar med den tunna klienten OptiPlex 3000 – Upp till 4 skärmar med OptiPlex Micro – Upp till 6 skärmar med Precision 3260 Compact Workstation¹⁷ 	INSTÄLLNINGAR FÖR USB-LÅSNING	Detaljerad kontroll över USB-portar och typ av USB-enheter. Administratörer kan aktivera/inaktivera USB-portar centralt och definiera undantag som HID-enheter med Wyse Management Suite.
ANSLUTNINGAR	OpenConnect VPN med stöd för GlobalProtect och Cisco Anyconnect VNC-visare för fjärrskuggning (ladda ner från www.dell.com/support) SSH-server (ladda ner från www.dell.com/support)	SÄKER SÖKNING	Ger en säker slutpunkt för din webbläsarbaserade arbetsmiljö: allowlist och blocklist, platsisolering/flera behållare är aktiverade som standard, som ett ytterligare säkerhetslager för att förhindra attacker
ETT ENDA PROGRAMLÅGE	Ger IT-administratören mer detaljerade konfigurationsalternativ för att definiera vilka program och anslutningar som ska startas automatiskt	KONTOBEHÖRIGHETER	Ger WMS Admin möjlighet att begränsa åtkomstkontroll för DHC stationär dator och gränssnittskomponenter. Behörighetsnivåerna är: Standard, Ingen, Anpassad, Hög
PÅ STATIONÄR DATOR	Gör det möjligt för IT-avdelningen att kontrollera synligheten för VDI-sessioner och programkoner för en bättre användarupplevelse och mer flexibilitet.	ANVÄNDARSÄKERHET	Hög nivå av användarsäkerhet där en användares data är krypterade och inte kan ses av andra användare. Användarens åtkomst till Dell Hybrid Client styrs genom specifika behörigheter och säkerhetsprofiler som hanteras med Wyse Management Suite. Open Box-läge tillåter fullständig användning av Linux-operativsystemet på enheten under WMS.
INBYGGDA VDI BROKER-KLIENTER	<p>VMware Horizon-klientversion 2303</p> <ul style="list-style-type: none"> – Stöd för Extreme-, PCoIP- och RDP-protokoll – Microsoft Teams – Zoom-optimeringspaket – Filtypskoppling – Virtuellt utskrift på fysisk RDS-värdator – Lägre för flera sessioner – Loggning för kopiera och klistra in <p>Appen Citrix Workspace 2305</p> <ul style="list-style-type: none"> – Filtypskoppling – Stöd för enkel inloggning (endast från enhetsinloggning till fjärrsession med Citrix StoreFront) – Smartcard-inloggning – Omdirigering av webbläsarinnehåll – USB-omdirigering – HDX MediaStream – HDX RealTime – webbkameravideokomprimering – Skype for Business/Citrix HDX RTME 2.9 – Microsoft Teams-optimering – Zoom-optimering – Cisco Jabber-optimering – Cisco Webex Meeting-optimering – Multistream ICA – HTML5-videdirigering <p>Wyse RDP 8.1.08</p> <ul style="list-style-type: none"> – Filtypskoppling – Stöd för enkel inloggning (endast från enhetsinloggning till fjärrsession) – GPU-accelererat återgivande – Stöd för två 4K-skärmar¹⁴ – Multiströmning (samtidiga UDP- och TCP-anslutningar) – H.264-standardvideokomprimering – H.264-återgivande <p>Azure Virtual Desktop-klient 2.5-0518</p> <p>PCoIP-klientversion 22.0918</p>	SÄKERHET	<ul style="list-style-type: none"> – Möjlighet att ställa in inställningar för systemnätverksproxy – Förbättrad säkerhetsprofil – Möjlighet att konfigurera Firewall för tredjepartsprogram, brandväggskonfigurationer och kärn-/OS-hårdning baserat på konfiguration på säkerhetsnivå från Wyse Management Suite – Slumpmässiga GRUB-lösenord och framtvingad lösenordsändring från WMS – Säker start – Enkel inloggning (SSO) i Enterprise AD (Kerberos-baserad autentisering) – Enkel inloggning (SSO) i GCP och Azure. – Smart card (Gemalto, YubiKey PIV)/CAC-kortstöd för lokal inloggning och AD-inloggning – Smart card (Gemalto, YubiKey PIV)/CAC-kortstöd från inloggning till Citrix VDI-session – Smart card (Gemalto, YubiKey PIV)/CAC-kortstöd för webbläsarbaserad Azure-inloggning till molnapplikation. – Smart card (Gemalto, YubiKey PIV)/CAC-kortstöd för VMware VDI-session – ActivClient (mellanprogram) <ul style="list-style-type: none"> . G&D SmartC@fe expert 3.2 . G&D SmartC@fe expert 7.0 . G&D SmartC@fe Expert 7.0 (alt. token) . Gemalto TOPDLGX4 . Gemalto DLGX4 (BETA 2) . IDEMIA Cosmo V8 . Oberthur Cosmo V8 (Alt. token) – 90meter (mellanprogram) <ul style="list-style-type: none"> . G&D SmartC@fe expert 3.2 . Imprivata-stöd (7.8.1)¹⁸ – Trusted Platform Module 2.0 – Användarautentisering med Active Directory, både lokal AD och Azure AD with On Prem-användarsynkronisering med AAD-anslutning – Användarautentisering med Google Workspace med lokal AD-synkronisering med GCDs Connect – Användarfilkryptering (zFS) – Fullständig diskryptering skyddar användar- och företagsdata med hjälp av starka krypteringsalgoritmer som krypterar enhetens lokala enheter (tillgängligt med OptiPlex 3000 tunn klient och Ubuntu Linux 22.04)¹⁹
TANGENTBORDSSTÖD	Testat stöd för Bloomberg-tangentbord 4 (Startboard) med Citrix, VMware och Teradici VDI-sessioner.	SPRÅK SOM STÖDS	Lokalt användargränssnitt: Engelska, franska, tyska, italienska, spanska, japanska, koreanska, kinesiska (traditionell och förenklad), ryska (ryska federationen), portugisiska (Brasilien), hebreiska, danska, finska, norska, svenska
STRÖMOPTIMERING	Konfiguration av strömoptimering från Wyse Management Suite via energiprofilinställningar (balanserade, energieffektiva, maximala prestanda) – finns på utvalda modeller	KOSTNADSFRI UTVÄRDERINGSMJUKVARA	Skaffa en 45-dagars utvärderingsmjukvara på www.wysemanagementsuite.com

Rekommenderade tillbehör



Dell 24-skärm – P2422H

Håll produktiviteten uppe oavsett var du arbetar med den här slimmade 23,5-tums 23,5 FHD-bildskärmen med ComfortView Plus.



Dell Pro trådlöst tangentbord och mus – KM5221W

Bli produktiv med ett tyst tangentbord i full storlek samt en mus som erbjuder programmerbara genvägar och ett batteri med 36 månaders livslängd.



Dell Pro stereoheadset – WH3022

Få enastående kristallklart ljud med detta Teams-certifierade kabelanslutna headset som har anpassningsbar passform.



Dell Dock – WD19S

Ge datorn mer effekt genom den här kraftfulla och modulära USB-C-dockningsstationen med en framtidssäker design.



Dell mobil USB-C-adaptör – DA310

Kompakt och bärbar mobil 7-i-1 USB-C-adaptör som ger fantastisk video, dataanslutning och upp till 90 W strömförsörjning.



Dell Notebook Power Bank Plus – PW7018LC

Med en snabb, hög strömförsörjning på upp till 65 wattimmar kan denna powerbank användas till att ladda många olika bärbara USB-C-datorer och mobila enheter.



Dell Pro Slim-portfölj 15 – P01520CS

Skydda din bärbara dator, din surfplatta och dina andra nödvändigheter i en miljövänlig och tunn Dell Pro Slim-portfölj 15 (P01520CS), som är utformad för mycket mer än bara jobbet.

Dell Hybrid Client

Moderna klienter som drivs med Dell Hybrid Client utformade för hur människor arbetar



Prestandaorienterade distansarbetare får tillgång till en omfattande blandning av lokala, molnbaserade och virtualiserade appar

- Specialbyggd för att stödja nästa generations molnprogram med lokal avlastning av samarbetsverktyg
- Inbyggda VDI-protokoll för att ansluta till en fjärrarbetsstation och utföra grafikintensivt arbete
- Workstation-prestanda förpackad i en ultraliten formfaktor med Precision 3260 Compact Workstation



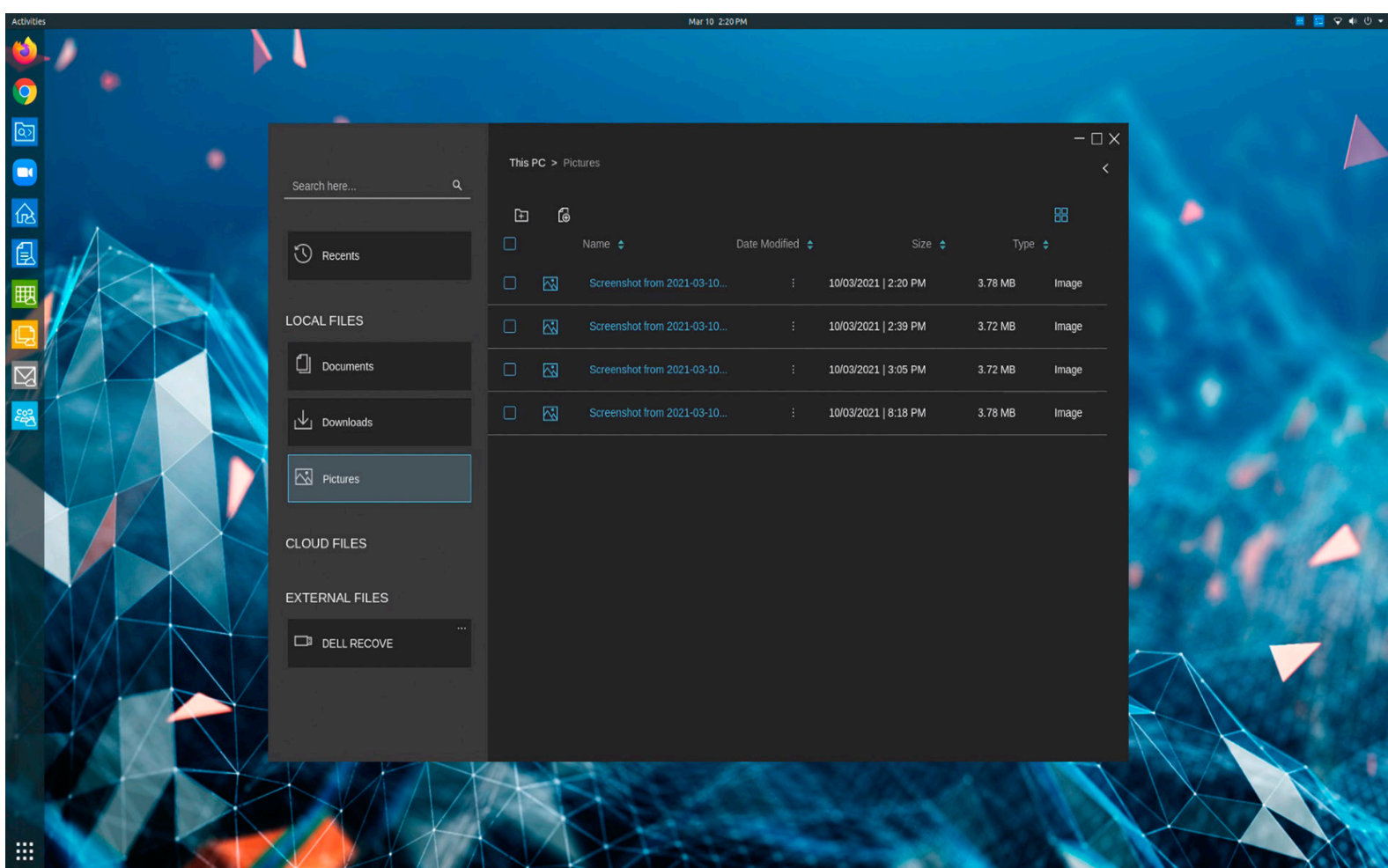
Kunskapsarbetare med åtkomst till molnbaserade resurser

- Direktsupport för molnbaserade produktivetsprogram
- Enkel inloggning för VDI och molnresurser
- Välj den Latitude-baserade lösningen för distansarbete eller en flexibel, utrymmesbesparande lösning med OptiPlex All-in-One för att effektivisera utrymmet på kontoret och hemmakontoret
- Centraliserad hantering av användarens enheter och programorkestrering från molnet



Uppgiftsarbetare med åtkomst till VDI-program som övergår till molnresurser

- Den tunna klienten OptiPlex 3000 är en välhanterad och kostnadseffektiv klientenhet
- En fullt utrustad lokal webbläsare med centralt hanterade säkerhetsparametrar (begränsa/tillåta URL-adresser, begränsa insticksprogram osv.)
- Direktåtkomst till molnbaserade produktivetsappar och stöd för lokala Linux-appar som minskar påfrestningen på VDI-backendresurser
- Inbyggt stöd för VDI-brokerprogram från ledande leverantörer (Citrix, VMware och Microsoft)
- Enkel att implementera, använder lokal Active Directory eller synkroniserar Azure AD på plats
- Autentisering med flera faktorer⁴



Filutforskaren i Dell Hybrid Client ger en smidig användarupplevelse för åtkomst till lokala, USB-anslutna och delade nätverk och molnfiler och mappar

Säkerställ enkelhet, valmöjligheter och enhetlighet för din organisation och arbetsstyrka med Dell Hybrid Client.

Vår exklusiva molnhanterade klientmjukvarulösning är utformad för åtkomst när som helst och var som helst.

Läs mer [DellTechnologies.com/DellHybridClient](https://www.dell.com/technologies.com/DellHybridClient)

1. Baserat på Dells analys av programmet Dell Hybrid Client som är förinstallerad på utvalda kommersiella klienter från Dell med Wyse Management Suite Pro Dell Hybrid Client-licens jämfört med liknande lösningar, juli 2020. Mer information finns på [www.DellTechnologies.com/DellHybridClient](https://www.dell.com/technologies.com/DellHybridClient). Legal AD #G20000253
2. Baserat på Dells analys av Dell Hybrid Client (version 1.5 eller senare) förinstallerad på utvalda kommersiella Dell-klienter med Wyse Management Suite Pro jämfört med liknande lösningar, januari 2021. Mer information finns på [www.DellTechnologies.com/DellHybridClient](https://www.dell.com/technologies.com/DellHybridClient)
3. Enkel inloggning till VMware Horizon stöds inte på Dell Hybrid Client 1.5. Enkel inloggning stöds bara med Kerberos.
4. Autentisering med flera faktorer – Smartcard endast för initial systeminloggning och molnprogram från Citrix och Azure
5. Enligt Dells interna analys av konkurrerande produkter, september 2020. OptiPlex Ultra stöder VESA-skärmar på upp till 40 tum från Dell och tredje part, säljs separat.
6. Licensaktivering krävs.
7. Dell-tjänster: Villkor för och tillgänglighet för Dells tjänster varierar beroende på region. Mer information finns på www.dell.com/service-descriptions.
8. Erbjudandena kan variera i olika regioner. Vissa artiklar kan vara tillgängliga efter produktintroduktion. Fullständig information finns i den tekniska handboken på www.dell.com.
9. Alla funktioner och tjänster är inte tillgängliga i alla länder eller försäljningssegment/kunder. Kontakta din representant för Dell Technologies Services för information om tillgänglighet.
10. Ett 64-bitars operativsystem krävs för stöd för systemminne på 4 GB eller mer.
11. GB betyder 1 miljard byte och TB betyder 1 biljon byte. En avsevärd mängd systemminne kan allokeras för att stödja grafik, beroende på systemets minnesstorlek och andra faktorer.
12. GB betyder 1 miljard byte och TB betyder 1 biljon byte. Den faktiska kapaciteten är lägre och varierar beroende på förinstallerat material och driftmiljö.
13. Mer information om hur du installerar Dell Hybrid Client på OptiPlex-/Latitude-enheten finns i administratörshandboken. Mjukvaran Dell Hybrid Client är förinstallerad med Dell Client Agent – Enabler (DCAE) installerat
14. Det maximala antalet skärmar och maximal upplösning i en session varierar beroende på partnerutjämnning, protokoll och virtuella maskintyper och konfigurationer
15. Licenser för Dell Hybrid Client och Wyse Management Suite säljs separat. Kräver att enheten är konfigurerad med 8 GB minne – 128 GB eller högre kapacitet SSD/HDD och Ubuntu Linux 20.04 och Dell Client Agent Enabler (DCA-Enabler). Se i Dell Hybrid Client Administrator's Guide på dell.com/support för mer information om vilka plattformar och konfigurationer som stöds.
16. Baserat på utformning, tillverkning, förpackning, produktlivscykelunderhåll och antalet registreringar av miljömärkning, inklusive EPEAT Gold-registreringar för Dell Precision-, Latitude- och OptiPlex-serien från och med april 2021. 17 Stöd för upp till sex skärmar kräver ett extra grafikkort (tillval). 18 Stöds endast med Canonical Ubuntu 20.04 LTS 64-bitars.
17. Stöd för upp till sex skärmar kräver ett extra grafikkort (tillval).
18. Stöds endast med Canonical Ubuntu 20.04 LTS 64-bitars och 22.04 LTS 64-bitars.
19. Fullständig diskryptering finns som fabrikskonfiguration för Ubuntu Linux 22.04 och utvalda OptiPlex-, Latitude- och Precision-klientenheter. För mer information, se den tekniska dokumentationen på www.dell.com/support eller kontakta din Dell Technologies-säljare.