

Быстрое реагирование и полный контроль над растущими и сложными ЦОД с помощью оперативного управления серверами

Решение для управления системами Dell EMC OpenManage Modular для Dell EMC PowerEdge MX ускоряет предоставление услуг и обеспечивает оперативность ИТ для растущих компаний.

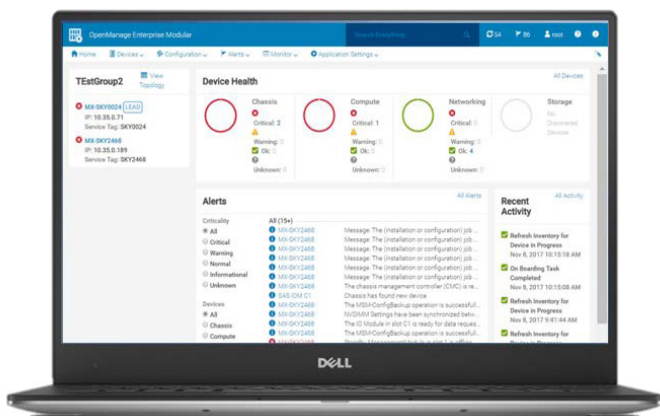
Трансформация управления ИТ для масштабирования серверных инфраструктур и достижения высоких результатов

Чтобы удовлетворить требования новых рабочих нагрузок и операционных моделей, ИТ-службе необходимо внедрить в ИТ-инфраструктуру более оперативную платформу управления системами. Перед вами поставлена задача масштабировать растущий ЦОД и обеспечить полную визуализацию состояния инфраструктуры. Для этого нужно упростить управление и сократить число используемых инструментов. Вам также необходимо ускорить реагирование на изменяющиеся потребности бизнеса и внедрить средства управления, которые будут масштабироваться вместе с вашими платформами.

Dell EMC PowerEdge MX — это инструмент для комплексного внутреннего управления системой, который значительно упростит вам работу. Dell EMC OpenManage Enterprise Modular (OME-Modular) Edition — это революционное решение, предоставляющее основные возможности OpenManage Enterprise (OME) по управлению системами в серверном шасси. OME-Modular позволяет быстрее реагировать на новые требования, ускорить предоставление услуг и обеспечить представление серверных ресурсов, ресурсов хранения и сетевых компонентов в реальном времени.

Комплексное управление вычислительными ресурсами, ресурсами хранения и сетевыми компонентами с помощью единого графического пользовательского интерфейса с интеллектуальной автоматизацией.

OME-Modular помогает вам трансформировать управление инфраструктурой и быстро предоставлять нужные ресурсы бизнес-пользователям. Унифицированный интерфейс на базе веб-интерфейса или API-интерфейса RESTful позволяет управлять всеми узлами (в том числе узлами хранения, вычислительными и сетевыми узлами). Это помогает снизить расходы, сократить кривую обучения и консолидировать используемые инструменты, чтобы обеспечить простой доступ и мониторинг. Упрощенное администрирование помогает выполнять развертывание и мониторинг в любом масштабе (от одного до 20 шасси) с поддержкой удаленного управления. Оперативная интеллектуальная автоматизация ускоряет развертывание оборудования и сокращает число повторяющихся задач для улучшения управления жизненным циклом.



Преимущества

- Возможность управления серверами на нескольких (до 20) шасси MX
- Быстрое развертывание с автоматическим определением шасси и обнаружением узлов
- Комплексный API-интерфейс RESTful помогает автоматизировать множество задач и интегрируется в инструменты сторонних производителей
- Расширенные возможности управления с резервным модулем OME-M, сенсорным ЖК-дисплеем и возможностями OpenManage Mobile для удаленного доступа
- Управление всеми серверами PowerEdge с помощью OpenManage Enterprise

Управление с помощью OpenManage Enterprise Modular — ускорение ИТ для трансформации бизнеса

Характеристики	Описание	Преимущества
Унифицированный и консолидированный подход к управлению повышает эффективность работы ИТ-службы		
Единая точка управления с унифицированным графическим пользовательским интерфейсом	OME-Modular работает на базе модуля MX9002m, встроенного в шасси MX, и позволяет установить второй резервный модуль.	Простой доступ ко всем компонентам с одного экрана, объединение различных инструментов и экранов в одном центральном представлении. Управление всеми узлами и расширениями из одного шасси для быстрого развертывания оборудования и приложений.
Встроенные возможности управления с опцией резервирования	OME-Modular встраивается в шасси MX на заводе, причем имеется возможность установить резервный модуль OME-M.	Устанавливать ПО не требуется. На обслуживание тратится меньше времени и не требуется дополнительный сервер для размещения приложения управления. Резервирование позволяет быстро выполнять переключение при отказе и обеспечивает непрерывный мониторинг групп MX.
Администрирование, обнаружение и масштабирование нескольких шасси	Одновременное управление несколькими шасси (до 20) из одного графического пользовательского интерфейса. Автоматическое обнаружение компонентов.	Развертывание и мониторинг в любом масштабе: вы можете с легкостью добавлять новые модули и шасси, а OME-Modular автоматически обнаружит их, что устраняет риски, связанные с ручными процессами.
Оперативные инновационные технологии ускоряют получение бизнес-результатов		
Интеллектуальная автоматизация и назначение профилей	Автоматизированное назначение профилей помогает ускорить развертывание серверов. Использование операционных шаблонов позволяет создавать и автоматизировать похожие задачи.	Быстрое обнаружение и настройка серверов в одном или нескольких шасси ускоряют работу и устраняют риски ошибок, связанных с вводом данных вручную. Нет необходимости настраивать серверы вручную, а развертывание нового оборудования выполняется быстрее.
API-интерфейс RESTful	Интерфейс отраслевого стандарта для экосистемы партнерских ресурсов и средств разработки, Автоматизация задач и расширение визуализации при управлении PowerEdge MX. Создан на базе стандарта Redfish.	Экономия времени благодаря уменьшению числа ручных операций настройки и управления. Возможность интеграции со сторонними приложениями, например на базе PowerShell и Python, для поддержки различных рабочих нагрузок.
Масштабируемое управление устройствами в OpenManage Enterprise	Простое взаимодействие с платформами OpenManage Enterprise для консолидации управления несколькими серверами PowerEdge. OME-Modular имеет общую кодовую базу с OME.	Простое управление несколькими серверными платформами с помощью единого графического интерфейса и одного набора процессов. Сокращение кривой обучения и снижение расходов благодаря использованию унифицированного представления инфраструктуры.
Упрощенное администрирование обеспечивает комплексное управление жизненным циклом серверов и шасси		
Упрощенная настройка	Один IP-адрес и QR-код ускоряют развертывание и автоматическое обнаружение системы. OME-Modular в ведущем шасси помогает хранить всю необходимую информацию для развертывания других шасси MX.	Развертывание нового шасси в инфраструктуре или группе MX значительно упрощается и ускоряется, что позволяет ИТ-службе оперативнее выполнять требования бизнеса и быстрее подготавливать ресурсы для новых рабочих нагрузок.
Безопасное управление обновлениями	Безопасный процесс комплексного обновления микропрограмм и управления ими: прямое обновление с веб-сайта dell.com с использованием валидированных пакетов микропрограмм.	Снижение риска нарушений безопасности микропрограмм во время выполнения критически важных для бизнеса операций. Обеспечение соответствия отраслевым требованиям к безопасности, например для правительственных организаций и медицинских учреждений. Валидированные обновления гарантируют, что компоненты были тщательно протестированы для совместной работы. Это уменьшает риск несовместимости версий.
Гибкие возможности поиска	Гибкая поисковая система в графическом пользовательском интерфейсе OME-Modular на базе стандарта HTML5 позволяет ИТ-службе быстро и просто выполнять поиск и отправлять запросы на всех шасси.	Максимальное сокращение кривой обучения и упрощение доступа к важной информации, в том числе к данным о запросах, направляемых устройствам, ресурсах и функциях, а также поддержка принятия решений, связанных с инфраструктурой, в реальном времени.
Мощные и гибкие средства управления	Расширение возможностей управления с помощью OpenManage Mobile и QuickSync2 с использованием беспроводных подключений.	Возможность получать необходимые данные с портативных устройств с помощью беспроводных подключений для ускорения реагирования.



[Подробнее](#)

о Dell EMC OpenManage Enterprise Modular Edition



[Свяжитесь](#)

с экспертом Dell EMC



[Дополнительные ресурсы](#)

