

DELL Technologies

Dell Hybrid Client



Pierwsze na świecie oprogramowanie klienckie z funkcją zarządzania chmurą hybrydową, umożliwiające bezproblemowy dostęp do aplikacji i danych niezależnie od tego, czy znajdują się w chmurze, w centrum przetwarzania danych, czy lokalnie, w gotowym do wdrożenia rozwiązaniu komercyjnym¹

Więcej informacji na stronie DellTechnologies.com/DellHybridClient

Dell Hybrid Client

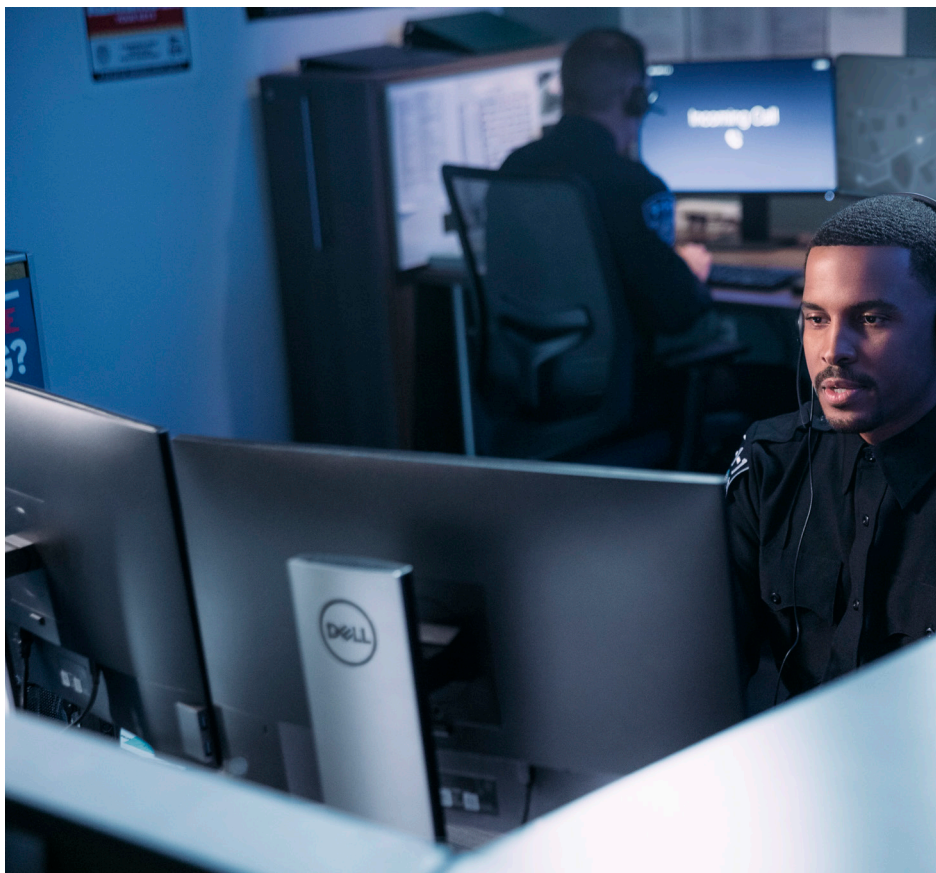
NOWOCZESNE ROZWIĄZANIE KLIENCKIE

Dell Hybrid Client umożliwia najbardziej elastyczne korzystanie z komputera w środowisku hybrydowym z chmurami prywatnymi i publicznymi oraz zasobami lokalnymi, aby zwiększyć produktywność użytkowników².

ROZWIĄZANIE DELL HYBRID CLIENT DAJE CI WYBÓR I ZAPEWNIĄ SPÓJNOŚĆ

Zapewnij swojej organizacji i swoim pracownikom prostotę, wybór i elastyczność. Rozwiązanie Dell Hybrid Client, zaprojektowane z myślą o dostępie w dowolnym czasie i miejscu, zapewnia bezpieczeństwo, dostępność i spójność podczas pracy.

Dell Hybrid Client łączy zarządzanie oparte na chmurze ze spersonalizowanym środowiskiem użytkownika oraz zwinnością biznesową i korzyściami w zakresie bezpieczeństwa, których oczekują menedżerowie IT. Niezależnie od tego, czy pracujesz w biurze, czy zdalnie, dzięki rozwiązaniu Dell Hybrid Client wszystkie zasoby chmurowe są w zasięgu ręki.



WIĘKSZE MOŻLIWOŚCI DZIĘKI CHMURZE

Łatwe logowanie, praca i przeszukiwanie zasobów. Oprogramowanie Dell Hybrid Client zapewnia wysoką produktywność, łącząc w jednym miejscu aplikacje i dane użytkownika przechowywane w chmurze publicznej i prywatnej.

Dostęp do plików jest łatwy, otwierają się one automatycznie w trybie dostarczania aplikacji zdefiniowanym przez dział IT — tj. w chmurze, środowisku VDI lub lokalnie — aby zapewnić dostępność, wyższe bezpieczeństwo i łatwiejsze przejście do chmury.

Dzięki włączeniu funkcji przenoszenia konfiguracji i danych („follow me”) oprogramowanie Dell Hybrid Client zapewnia spójne, spersonalizowane środowisko użytkownika na wszystkich stacjonarnych lub mobilnych urządzeniach sterowanych z chmury.

Dell Hybrid Client

To centralnie zarządzane rozwiązanie programowe, które zapewnia płynny przepływ pracy i bezproblemowy dostęp do aplikacji oraz danych dostarczanych z chmur prywatnych, publicznych i/lub hybrydowych.



CO SPRAWIA, ŻE JEST TO WYJĄTKOWE ROZWIĄZANIE

Błyskawiczny dostęp

Dzięki wygodnemu i bezpiecznemu jednokrotnemu logowaniu³ pracownicy mogą uzyskać natychmiastowy dostęp do niezbędnych aplikacji i danych, niezależnie od tego, czy są one uruchamiane lokalnie, w chmurze publicznej czy prywatnej.

Uproszczony przepływ pracy

Bezproblemowy dostęp do szeregu zatwierdzonych przez IT aplikacji internetowych, aplikacji VDI i lokalizacji pamięci masowej. Dzięki globalnemu wyszukiwaniu plików wszystko można łatwo znaleźć, a przepływ pracy nigdy nie zostaje przerwany.

Spójne środowisko pracy

Dzięki włączeniu funkcji przenoszenia konfiguracji i danych użytkownicy mogą korzystać ze spójnego, spersonalizowanego środowiska bez względu na to, z jakiego urządzenia stacjonarnego lub mobilnego się logują.

Gotowy od pierwszego włączenia

Wszystkie funkcje oprogramowania są dostępne od pierwszego włączenia, a inteligentne i proste wdrażanie jest realizowane w chmurze za pośrednictwem pakietu Wyse Management Suite Pro.

WIELE SPOSOBÓW UZYSKANIA KORZYŚCI

Różnorodne metody dostarczania aplikacji

Obsługa zatwierdzonych przez dział IT aplikacji chmurowych, wirtualnych i lokalnych systemu Linux oraz wielu trybów pracy: chmury, infrastruktury VDI lub lokalnych bądź połączenia wszystkich, aby zachować wydajność pracy i ułatwić wprowadzanie zmian.

Wielu dostawców rozwiązań chmurowych

Rozwiązanie współpracuje z czołowymi dostawcami rozwiązań chmurowych i usługami przechowywania danych w chmurze, aby łatwo integrować się z istniejącym środowiskiem chmury i szybko dostosować się do rozwoju strategii.

Wiele rodzajów obudowy

Większa elastyczność pracy z dowolnego miejsca i możliwość współpracy z wybranymi notebookami, modułowymi rozwiązaniami All-in-One i komputerami stacjonarnymi.



Dell Hybrid Client

BEZPIECZEŃSTWO W KAŻDYM MIEJSCU

Ochrona danych użytkownika i firmy dzięki bezpiecznemu, zamkniętemu środowisku, w którym dane użytkownika są szyfrowane, a dostęp użytkownika jest kontrolowany za pomocą określonych uprawnień i profili zabezpieczeń pakietu Wyse Management Suite Pro.

Zapewnij zgodność urządzenia z lokalnymi zabezpieczeniami systemu i piaskownicą aplikacji, aby zapobiec niepożądanym interakcjom i uszkodzeniom systemu.

Zapewnienie dostępu do aplikacji i treści tylko w autoryzowany sposób dzięki jednokrotnemu logowaniu, uwierzytelnianiu wieloskładnikowemu⁴ i funkcji przynależności plików.



BŁYSKAWICZNY DOSTĘP. UPROSZCZONY PRZEPŁYW PRACY. SPÓJNE ŚRODOWISKO PRACY.



Scentralizowane zarządzanie

Dell Hybrid Client

Dostęp do aplikacji



Większa wygoda użytkownika



Klienckie punkty końcowe Dell ze zoptymalizowanym systemem operacyjnym



Wybór punktów końcowych z wielokrotnie nagradzanego portfolio firmy Dell

OPTIPLEX 3090 ORAZ 7090 ULTRA

Najbardziej elastyczne na świecie modułowe rozwiązanie All-in-One⁵ z procesorami Intel® 11. generacji. Ultra to zupełnie nowe, innowacyjne urządzenie komputerowe zapewniające dużą wydajność i funkcjonalność w opatentowanej miniaturowej konstrukcji. Ultra łączy w sobie niewielkie wymiary urządzenia All-in-One z możliwościami rozbudowy typowymi dla tradycyjnego komputera stacjonarnego. Użytkownicy dostają to, co najlepsze — piękne, zajmujące mało miejsca urządzenie z małą liczbą kabli oraz wszystkimi kluczowymi funkcjami komputera stacjonarnego, których potrzebują do wykonywania pracy.



LATITUDE 3320

W nowym Latitude 3320 produktywność spotyka się z nowoczesnym wzornictwem – to eleganckie i profesjonalne przenośne urządzenie ultra, które jest w zasięgu każdej firmy i każdego budżetu. Dzięki procesorom Intel 11. generacji użytkownicy mogą wydajnie pracować przez cały dzień. Urządzenie jest wyposażone zarówno w starsze, jak i zgodne z przyszłymi standardami porty, w tym USB Type-C obsługujące stację dokującą firmy Dell, dzięki czemu użytkownicy mogą wygodnie pracować w dowolnym miejscu.

WYSE 5070

Aby sprostać potrzebom pracowników, Wyse 5070 zapewnia wysoką szybkość przetwarzania dzięki wydajnym czterordzeniowym procesorom Intel®. Wyse 5070 zwiększa produktywność użytkowników dzięki wielu opcjom konfiguracji oraz obsłudze nawet dwudziestu portów i gniazd. Cechy, takie jak karta graficzna True 4K, wiele interfejsów DisplayPort™¹⁴, port USB Type-C® i wiele opcji połączeń sieciowych, pozwalają uzyskać rozbudowane i umożliwiające produktywną pracę środowisko.



Dell Hybrid Client

Wybierz spośród szerokiej gamy urządzeń — od notebooków i komputerów stacjonarnych po urządzenia All-in-One i stacje robocze, które można skonfigurować z rozwiązaniem Dell Hybrid Client (instalacja przez klienta)¹⁵

NOTEBOOKI LATITUDE



Małe, lekkie i stylowe notebooki zapewniają mobilność i produktywność w dowolnym miejscu. Pozostań w kontakcie dzięki najszybszym w branży opcjom łączności bezprzewodowej, inteligentnym funkcjom współpracy i ochrony prywatności oraz szerokiej gamie portów i akcesoriów umożliwiającym skonfigurowanie stanowiska pracy w dowolnym miejscu.

KOMPUTERY STACJONARNE I ALL-IN-ONE OPTIPLEX



Nowa generacja komputerów stacjonarnych OptiPlex jest bardziej inteligentna i szybsza dzięki sprawdzonej niezawodności marki z 28-letnią historią innowacji spełniających oczekiwania klientów. Komputery stacjonarne OptiPlex i All-in-One są teraz wyposażone w uniwersalne, zajmujące mało miejsca obudowy oraz procesory Intel® 11. generacji, które uwolnią Twój pełny potencjał.

STACJONARNE I MOBILNE STACJE ROBOCZE PRECISION



Dell Precision to uniwersalna konstrukcja, inteligentna wydajność i niezawodność o krytycznym znaczeniu, które umożliwiają realizację najbardziej wymagających zadań na rynku. Nasza szeroka oferta produktów do zastosowań profesjonalnych pozwala dostosować stacje robocze i zoptymalizować ich działanie zgodnie z potrzebami zaawansowanych filmowców i animatorów, architektów czy inżynierów.

ZRÓWNOWAŻONE URZĄDZENIA

Portfolio naszych najbardziej zrównoważonych komputerów PC¹⁶.

Szukamy każdej okazji, aby wdrożyć zrównoważone praktyki w całym naszym portfolio. Firma Dell Technologies projektuje swoje urządzenia z myślą o całym cyklu życia, od materiałów stosowanych w naszych produktach i opakowaniach po siłę i integralność łańcucha dostaw.



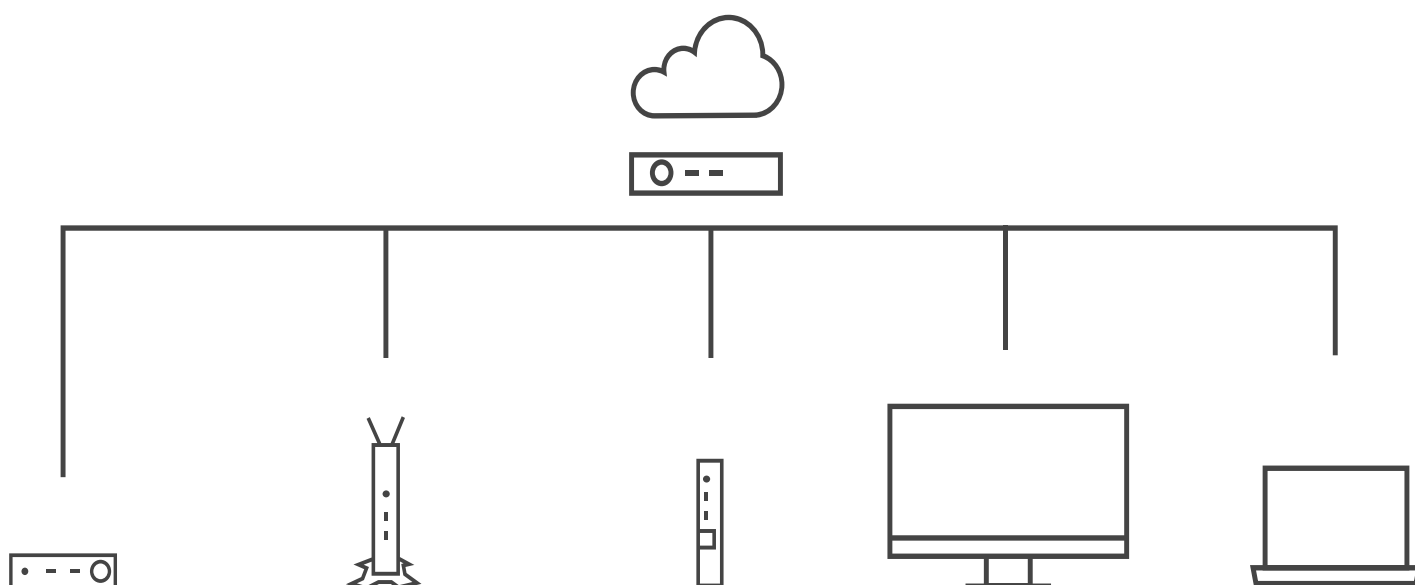
[Dowiedz się więcej na stronie DellTechnologies.com/sustainable-devices](https://www.dell.com/technologies/sustainable-devices)

Dell Hybrid Client

KOMPLEKSOWE ROZWIĄZANIE

WYSE MANAGEMENT SUITE

Wszystko z jednym narzędziem. Wyse Management Suite to elastyczne rozwiązanie do zarządzania w chmurze, które umożliwia centralne konfigurowanie, monitorowanie, zarządzanie i optymalizowanie punktów końcowych działających na platformie Dell Hybrid Client w dowolnym miejscu i czasie. Wyse Management Suite jest idealnym rozwiązaniem dla firm wszelkich rozmiarów, liczących od jednego do setek tysięcy urządzeń. Nasze rozwiązanie spełni wymogi wdrożenia każdej wielkości.



Inteligentne, ujednoczone zarządzanie. Zarządzaj wszystkimi nowoczesnymi klientami na platformie Dell Hybrid Client z chmury i/lub centrum przetwarzania danych. Wykorzystaj nasze rozwiązanie do zarządzania chmurą hybrydową, które zapewnia płynny przydział licencji oraz gwarantuje lepszą kontrolę i wydajność. Ten pierwszy model chmurowy z wieloma dzierżawcami zapewnia zgodność z coraz większymi wymogami biznesowymi. Zautomatyzowane procesy i inteligentne analizy dzięki dynamicznemu grupowaniu urządzeń i automatyzacji bazującej na regułach zapewniają elastyczne i proaktywne podejście do zarządzania.

Przyjazny użytkownikowi — od pierwszego włączenia. Od zera do maksymalnej produktywności w mgnieniu oka dzięki pakietowi Wyse Management Suite Pro dla chmury publicznej⁶. Zarządzaj z dowolnego miejsca i przeglądaj krytyczne alerty oraz powiadomienia na pulpicie nawigacyjnym. Wysyłaj polecenia w czasie rzeczywistym jednym dotknięciem za pomocą aplikacji mobilnej, która umożliwia nowoczesne zarządzanie w czasie rzeczywistym wszystkimi punktami końcowymi i oprogramowaniem Dell. Konsola zarządzająca jest przetłumaczona na 7 różnych języków, co ułatwia naszym międzynarodowym zespołom wdrażanie jej w lokalnych językach.

DELL PROSUPPORT FOR SOFTWARE

Pozwól nam ułatwić pomoc techniczną dla sprzętu i oprogramowania. Rozwiązanie Dell Hybrid Client jest dostarczane z usługą Dell ProSupport⁷ dla oprogramowania. Usługa ProSupport zapewnia całodobowy dostęp do zaawansowanych ekspertów technologicznych w danym regionie, którzy kontaktują się z działem IT w przypadku wystąpienia krytycznych problemów, dzięki czemu możesz skupić się na strategicznych zadaniach, które napędzają rozwój Twojej firmy.

Funkcje i dane techniczne

DELL HYBRID CLIENT 1.6

Cecha	Dell Hybrid Client 1.6 — dane techniczne⁸
Obsługiwany system operacyjny klienta	Na podstawie 64-bitowego systemu Canonical Ubuntu 20.04 LTS
Opcje subskrypcji	Roczna subskrypcja Dell Hybrid Client z pakietem Wyse Management Suite Pro i usługą ProSupport for Software 3-letnia subskrypcja Dell Hybrid Client z pakietem Wyse Management Suite Pro i usługą ProSupport for Software 5-letnia subskrypcja Dell Hybrid Client z pakietem Wyse Management Suite Pro i usługą ProSupport for Software
Opcje urządzeń klienckich (fabrycznie zainstalowane)^{8, 9, 10, 11, 12}	Latitude 3320 — Intel Core i5/i7 11. generacji — 8 GB pamięci — dysk SSD/HDD o pojemności 128 GB lub większej OptiPlex 3090 Ultra — Intel Celeron lub Intel Core i5 11. generacji — 8 GB pamięci — dysk SSD lub eMMC o pojemności 32 GB lub większej OptiPlex 7090 Ultra — Intel Core i3/i5/i7 11. generacji — 8 GB pamięci — dysk SSD/HDD o pojemności 128 GB lub większej OptiPlex 7070 Ultra* — Intel Core i3/i5/i7 8. generacji — 8 GB pamięci — dysk SSD/HDD o pojemności 128 GB lub większej Wyse 5070 — dwurdzeniowy procesor Intel Celeron lub czterordzeniowy procesor Pentium — 8 GB pamięci — dysk SSD lub eMMC o pojemności 32 GB lub większej Wyse 5070 Extended — czterordzeniowy procesor Intel Pentium — 8 GB pamięci — dysk SSD o pojemności 32 GB lub większej
Opcje urządzeń klienckich zainstalowane przez klienta^{8, 9, 10, 11, 12, 15}	Latitude 3420 — Intel Core i3/i5/i7 11. generacji — 8 GB pamięci — dysk SSD/HDD o pojemności 128 GB lub większej Latitude 3520 — Intel Core i3/i5/i7 11. generacji — 8 GB pamięci — dysk SSD/HDD o pojemności 128 GB lub większej Latitude 7320 — Intel Core i5/i7 11. generacji — 8 GB pamięci — dysk SSD/HDD o pojemności 128 GB lub większej Latitude 7420 — Intel Core i5/i7 11. generacji — 8 GB pamięci — dysk SSD/HDD o pojemności 128 GB lub większej Latitude 7520 — Intel Core i5/i7 11. generacji — 8 GB pamięci — dysk SSD/HDD o pojemności 128 GB lub większej Latitude 9520 — Intel Core i5/i7 11. generacji — 8 GB pamięci — dysk SSD/HDD o pojemności 128 GB lub większej Latitude 9420 — Intel Core i5/i7 11. generacji — 8 GB pamięci — dysk SSD/HDD o pojemności 128 GB lub większej Latitude 5420 — Intel Core i3/i5/i7 11. generacji — 8 GB pamięci — dysk SSD/HDD o pojemności 128 GB lub większej Latitude 5320 — Intel Core i5/i7 11. generacji — 8 GB pamięci — dysk SSD/HDD o pojemności 128 GB lub większej Latitude 5520 — Intel Core i3/i5/i7 11. generacji — 8 GB pamięci — dysk SSD/HDD o pojemności 128 GB lub większej Precision 3560 — Intel Core i5/i7 11. generacji — 8 GB pamięci — dysk SSD/HDD o pojemności 128 GB lub większej
Oprogramowanie do konwersji	Łatwa konwersja obsługiwanych urządzeń klienckich z systemem Windows, Ubuntu Linux lub ThinOS w celu uruchomienia platformy Dell Hybrid Client. Więcej informacji na temat wymagań technicznych można znaleźć w przewodniku dotyczącym konwersji dostępnym na stronie https://www.dell.com/support/home/en-us/product-support/product-dell-hybrid-client/overview
Ujednocione zarządzanie	Wdrażanie zarządzania w siedzibie firmy i w chmurze lub połączenie obu sposobów z płynną alokacją licencji między siedzibą firmy i chmurą dzięki pakietowi Wyse Management Suite Pro w wersji 3.5. Scentralizowane wdrażanie, konfiguracja i zarządzanie parametrami użytkowników, urządzeniami, systemem operacyjnym, aplikacjami i pamięcią masową.
Obsługiwani dostawcy rozwiązań chmurowych	Usługa Google Cloud Platform™ Microsoft Azure z synchronizacją usługi Azure Active Directory z usługą On Prem Active Directory (HAAD) Box
Obsługiwani brokerzy VDI	Citrix Virtual Apps and Desktops™ (dawniej XenDesktop/XenApp) Microsoft® Azure Virtual Desktop (dawniej VVD) Microsoft® Windows Terminal Server VMware Horizon®
Lokalna przeglądarka	Firefox w wersji 93 Google Chrome w wersji 94
Aplikacje lokalne	Pakiet biurowy LibreOffice: Writer (edycja tekstu), Calc (arkusze kalkulacyjne), Impress (prezentacje), Draw (grafika wektorowa i schematy blokowe), Base (bazy danych) i Math (edytowanie wzorów). Odtwarzacz multimedialny VLC Przeglądarka obrazów
Połączenia	OpenConnect VPN z obsługą GlobalProtect i Cisco Anyconnect VNC Viewer do zdalnego shadowingu (pobieranie z www.dell.com/support), serwer SSH (pobieranie z www.dell.com/support)
Obsługiwane narzędzia do współpracy lokalnej	Klient Zoom dla systemu Linux (dołączony do obrazu podstawowego) Przetestowana obsługa klienta Microsoft Teams dla systemu Linux (dostępny w Microsoft.com)
Eksplorator plików	Dell Hybrid Client zapewnia bezproblemowe korzystanie ze środowiska użytkownika podczas uzyskiwania dostępu do plików i folderów lokalnych, USB, sieciowych i chmurowych za pośrednictwem Eksploratora plików
Użytkownik-gość	Logowanie użytkownika-gościa umożliwia użytkownikowi zalogowanie się do urządzenia za pomocą tymczasowego profilu użytkownika. W tym profilu użytkownicy będą mieli dostęp do ograniczonych funkcji platformy Dell Hybrid Client. Wszystkie zmiany dokonane w tej sesji zostaną utracone po wylogowaniu użytkownika. Konto użytkownika-gościa jest obsługiwane za pomocą konfiguracji zasad na poziomie grupy z pakietu Wyse Management Suite.
Użytkownik lokalny	Obsługa użytkownika lokalnego. Użytkownik lokalny musi być skonfigurowany z poziomu WMS, administrator WMS może przypisać uprawnienia administratora określonego użytkownikowi lokalnemu z WMS. (maks. 8 użytkowników lokalnych)
Przynależność plików	Zarządzaj ustawieniami, ustalaj priorytety (chmura, VDI lub lokalnie) i ograniczaj dostęp do aplikacji biurowych za pomocą pakietu Wyse Management Suite. Automatyczna synchronizacja plików w różnych przestrzeniach roboczych (lokalnych, VDI lub w chmurze).
Grupy zasad użytkownika	Umożliwiają administratorom IT stosowanie zasad konfiguracji grupy użytkowników na podstawie grupy Active Directory (AD) lub jednostki organizacyjnej (OU) użytkownika.
Udoskonalona funkcja „Follow-me” (przenoszenie konfiguracji i danych)	Dzięki ulepszonej funkcji „Follow-me”, ustawienia i konfiguracja użytkownika oraz konfiguracja lokalnej przeglądarki, pamięci podręcznej przeglądarki, stanu pulpitu (VDI, chmura i aplikacje lokalne), specyficzne ustawienia urządzenia i personalizacja paska ulubionych są zachowywane w centralnym repozytorium, a te same ustawienia są włączane na każdym innym uprawnionym urządzeniu po zalogowaniu się przy użyciu tych samych danych uwierzytelniających użytkownika.

Funkcje i dane techniczne

DELL HYBRID CLIENT 1.6

Cecha

Dell Hybrid Client 1.6 — dane techniczne⁸

Bezpieczeństwo

- Możliwość konfiguracji ustawień serwera proxy sieci systemu
- Ulepszony profil zabezpieczeń — możliwość skonfigurowania programu Firejail dla aplikacji innych firm, konfiguracji zapory internetowej i wzmocnienia jądra / systemu operacyjnego w oparciu o konfigurację poziomu zabezpieczeń z pakietu Wyse Management Suite
- Randomizowane hasło GRUB i wymuszanie zmiany hasła z WMS
- Bezpieczne uruchamianie
- Jednokrotne logowanie (SSO) do Enterprise AD (uwierzytelnianie oparte na Kerberos)
- Jednokrotne logowanie (SSO) do GCP i Azure.
- Obsługa kart inteligentnych (Gemalto, YubiKey PIV) / CAC dla logowania lokalnego i logowania AD
- Obsługa kart inteligentnych (Gemalto, YubiKey PIV) / CAC od logowania do sesji Citrix VDI
- Obsługa kart inteligentnych (Gemalto, YubiKey PIV) / CAC dla logowania z przeglądarki do aplikacji w chmurze Azure.
- Obsługa kart inteligentnych (Gemalto, YubiKey PIV) / CAC dla sesji VMware VDI
- Wsparcie dla Imprivata (7.x)
- Trusted Platform Module 2.0
- Uwierzytelnianie użytkowników za pomocą Active Directory, zarówno lokalnego AD jak i Azure AD z synchronizacją użytkowników On Prem za pomocą AAD Connect
- Uwierzytelnianie użytkowników za pomocą aplikacji Google Workspace z synchronizacją z Local AD za pomocą GCDS Connect
- Szyfrowanie plików użytkownika (zFS)

Ustawienia urządzenia

Ulepszony interfejs ustawień urządzenia (Device Settings UI) umożliwia konfigurację różnych ustawień systemowych, takich jak urządzenia peryferyjne, sieć, VPN, konfiguracje regionalne i językowe oraz ustawienia zasilania. Ograniczony dostęp do ustawień zaawansowanych z możliwością sprawdzenia hasła umożliwia korzystanie z funkcji rozwiązywania problemów i konfigurację uwierzytelnionego administratora.

Optymalizacja zasilania

Konfiguracja optymalizacji zasilania z pakietu Wyse Management Suite za pomocą ustawień profilu zasilania (zrównoważony, energooszczędny, maksymalna wydajność) dostępna tylko w wybranych modelach.

Bezpieczeństwo użytkownika

Wysoki poziom bezpieczeństwa użytkownika, w którym dane użytkownika są zaszyfrowane i nie mogą być przeglądane przez innych użytkowników. Dostęp użytkownika do platformy Dell Hybrid Client jest kontrolowany za pomocą określonych uprawnień i profili zabezpieczeń, którymi można zarządzać przy użyciu pakietu Wyse Management Suite. Użycie trybu open box, który pozwala na pełne wykorzystanie systemu operacyjnego Linux na urządzeniu w ramach WMS.

Dodatkowa optymalizacja

Optymalizacja rozruchu, optymalizacja sieci Web (WASM/WEBGL/PWA), optymalizacja zasilania i optymalizacja platformy dla OptiPlex 3090 i 7090 Ultra oraz Latitude 3320 (do pobrania z www.dell.com/support, wymaga aktualizacji do Kernel 5.11).

Ustawienia blokady USB

Szczegółowa kontrola portów USB i typów urządzeń USB. Administratorzy mogą centralnie włączać/wyłączać porty USB i definiować wyjątki, takie jak urządzenia HID, za pomocą pakietu Wyse Management Suite.

Bezpieczne przeglądanie

Zapewnia bezpieczny punkt końcowy dla środowiska pracy opartego na przeglądarce: domyślnie włączone są opcje zezwalania i blokowania, izolowania witryn / wielu kontenerów, jako dodatkowa warstwa bezpieczeństwa zapobiegająca udanym atakom.

Wbudowane klienty brokerów VDI

VMware Horizon Client w wersji 2106

- Obsługa protokołów Blast Extreme, PCoIP i RDP
- Microsoft Teams
- Pakiet optymalizacyjny Zoom
- Skojarzenie typu pliku
- Wirtualne drukowanie na fizycznej maszynie hosta RDS
- Tryb wielosesyjny
- Rejestrowanie kopiowania i wklejania

Aplikacja Citrix Workspace 2108

- Skojarzenie typu pliku
- Obsługa jednokrotnego logowania (tylko od logowania z urządzenia do sesji zdalnej za pomocą Citrix StoreFront)
- Logowanie za pomocą karty inteligentnej
- Przekierowanie zawartości przeglądarki
- Przekierowanie USB
- HDX MediaStream
- Kompresja wideo z kamery internetowej HDX RealTime
- Skype for Business / Citrix HDX RTME 2.9
- Optymalizacja Microsoft Teams
- Optymalizacja Zoom
- Optymalizacja Cisco Jabber
- Optymalizacja Cisco Webex Meetings
- Wielostrumieniowe ICA
- Przekierowanie wideo HTML5

Wyse RDP 8.1.08

- Skojarzenie typu pliku
- Obsługa jednokrotnego logowania (tylko od logowania z urządzenia do sesji zdalnej)
- Renderowanie przyspieszone przez GPU
- Obsługa dwóch wyświetlaczy 4K¹⁴
- Wielostrumieniowość (jednoczesne połączenia UDP i TCP)
- Domyślna kompresja wideo H.264
- Renderowanie H.264

Obsługiwane języki

Lokalny interfejs użytkownika: Angielski, francuski, niemiecki, włoski, hiszpański, japoński, koreański, chiński (tradycyjny i uproszczony), rosyjski (Rosja), portugalski (Brazylia), hebrajski

Bezpłatne oprogramowanie próbne

Uzyskaj 45-dniową wersję próbną oprogramowania na stronie www.wysemanagementsuite.com

Zalecane opcje i akcesoria

DELL HYBRID CLIENT

Zalecane opcje i akcesoria⁸ do komputerów OptiPlex 3090 i 7090 Ultra z rozwiązaniem Dell Hybrid Client



PODSTAWKA O REGULOWANEJ WYSOKOŚCI DO KOMPUTERA OPTIPLEX ULTRA

Dzięki tej podstawie, której można używać z monitorami zgodnymi ze standardem VESA o przekątnej od 30 do 40 cali (101,6 cm) zmienisz wysokość, nachylenie i położenie wyświetlacza, aby uzyskać optymalny komfort i produktywność.



PODSTAWKI O REGULOWANEJ WYSOKOŚCI DO KOMPUTERA OPTIPLEX ULTRA STD

Dzięki tym podstawkom, których można używać z monitorami zgodnymi ze standardem VESA o przekątnej od 19 do 27 cali (68,58 cm) zmienisz wysokość, nachylenie i położenie wyświetlacza, aby uzyskać optymalny komfort i produktywność.



PODSTAWKA DO KOMPUTERA OPTIPLEX ULTRA

Ta podstawa zgodna ze standardem VESA umożliwia regulację wysokości monitorów firmy Dell lub innych firm o przekątnej od 19 do 24 cali (60,96 cm) i ważących od 2,2 kg (4,85 funta) do 3,7 kg (8,15 funta).



PRZESUWANY UCHWYT MONTAŻOWY VESA DO KOMPUTERA OPTIPLEX ULTRA

Umożliwia zamontowanie urządzenia ultra z tyłu monitora serii E lub za pomocą ramienia a jeden monitor Dell (MSA20). Obsługa monitorów zgodnych ze standardem VESA o przekątnej do 38 cali (96,52 cm).



MONITOR DELL 24 USB-C BEZ PODSTAWKI P2419HC

Zwiększ produktywność dzięki monitorowi o przekątnej 23,8 cala (60,96 cm) z pełną regulacją zakresu, ultracienką ramką z 3 stron i łącznością USB. Aby uzyskać najlepsze wrażenia, zamów opcję „bez podstawki”.



UCHWYT DO MONTAŻU ŚCIENNEGO DO KOMPUTERA OPTIPLEX ULTRA

Ten uchwyt ścienny może być używany do montażu obudowy OptiPlex Ultra na ścianie. Zawiera osłonę kabli mocującą je i ułatwiającą ich uporządkowanie.



RAMIĘ NA JEDEN MONITOR DELL MSA20

Utrzymaj porządek na biurku dzięki pierwszemu na świecie ramieniu na monitor, które umożliwia regulację kąta obrócenia za pomocą przełącznika* i które można łatwo zmontować i zainstalować.

Monitory

Monitor Dell 20 E2020H
Monitor Dell 22 E2220H
Monitor Dell 24 E2420H
Monitor Dell 22 E2216H
Monitor Dell 27 E2720H
Monitor Dell 24 E2417H
Monitor Dell 22 P2219H (także bez podstawki)
Monitor Dell 23 P2319H
Monitor Dell 24 P2418HZm
Monitor Dell 24 2418HT (z obsługą dotykową)
Monitor Dell 24 P2419H (także bez podstawki)
Monitor Dell 24 P2419HC (także bez podstawki)

Monitor Dell 24 P2421
Monitor Dell 24 P2421D
Monitor Dell 24 USB-C P2421DC
Monitor Dell 27 P2719H
Monitor Dell 27 P2719HC (także bez podstawki)
Monitor Dell 27 P2720D
Monitor Dell 27 P2720DC
Ultracienki monitor Dell UltraSharp 24 U2419H
Ultracienki monitor Dell UltraSharp 24 USB-C U2419HC
Monitor Dell UltraSharp U2421HE
Ultracienki monitor Dell UltraSharp 27 U2719D
Ultracienki monitor Dell UltraSharp 27 USB-C U2719DC
Monitor Dell UltraSharp U2721DE

Karty

Złącze DisplayPort do DisplayPort firmy Dell (0,6 m)
Kabel USB-C do USB-C (0,6 m) do wyświetlacza USB-C
Ramię na jeden monitor Dell MSA20

Kabel USB-A do USB-B 3.0 (0,6 m)
Podstawa o regulowanej wysokości do komputera OptiPlex Ultra i monitorów o przekątnej 19–27 cali

Uchwyty montażowe i podstawki

Uchwyt do montażu ściennego do komputera OptiPlex Ultra
Przesuwany uchwyt montażowy VESA do komputera OptiPlex Ultra

Podstawa o stałej wysokości do komputera OptiPlex Ultra i monitorów o przekątnej 19–24 cali
Podstawa o regulowanej wysokości do komputera OptiPlex Ultra i dużych monitorów o przekątnej 30–40 cali

Urządzenia audio

Zestaw słuchawkowy UC Dell UC150
Stereofoniczny zestaw słuchawkowy Dell Pro UC350 do oprogramowania Skype for Business
Zestaw słuchawkowy stereo Jabra Evolve 65 MS
Zestaw słuchawkowy stereo Jabra Engage 65 MS
Kamera internetowa HD Logitech C525

Kamera internetowa Logitech BRIO 4K Ultra HD
Kamera internetowa HD Logitech C930e
Bezprzewodowy zestaw słuchawkowy Plantronics z serii W440M-400 DECT 6.0
Zestaw słuchawkowy Plantronics Focus UC B825-M do oprogramowania Microsoft Lync
Mobilny adapter z zestawem głośnomówiącym Dell MH3021P

Zalecane opcje i akcesoria

DELL HYBRID CLIENT

Zalecane opcje i akcesoria⁹ do komputera Latitude 3320 z rozwiązaniem Dell Hybrid Client



MONITOR DELL 24 E2420HS

Monitor o przekątnej 23,8 cala poprawia codzienny przepływ pracy. Wyposażony w podstawkę o regulowanej wysokości, z rozdzielczością Full HD, zintegrowanymi głośnikami i zajmującą mało miejsca obudową.



STACJA DOKUJĄCA DELL DOCK WD19

Pracuj na pełnych obrotach dzięki wydajnej stacji dokującej Dell USB-C. Możesz szybciej ładować system, korzystać nawet z trzech monitorów i podłączać urządzenia peryferyjne za pomocą jednego kabla.



MYSZ BEZPRZEWODOWA DELL MOBILE MS3320W

Pracuj bez problemów dzięki dwóm trybom połączenia (bezprzewodowe 2,4 GHz lub Bluetooth) i czasowi eksploatacji baterii wynoszącemu 36 miesięcy.



PRZENOŚNA ŁADOWARKA DELL PLUS DO NOTEBOOKA ZE ZŁĄCZEM USB-C 65 WH PW7018LC

Dzięki szybkiemu ładowaniu urządzeń o poborze mocy do 65 Wh ta przenośna ładowarka obsługuje najszerszy zakres notebooków i urządzeń mobilnych ze złączem USB-C®.



PLECAK DELL PRO SLIM 15 PO1520PS

Niezawodny, codzienny towarzysz zapewniający doskonałą ochronę przenieszonego urządzenia.



TECZKA DELL PRO SLIM 15 PO1520CS

Chroń swój notebook i inne akcesoria dzięki ekologicznej teczce Dell Pro Slim 15. Wodoodporna warstwa ochronna daje pewność, że urządzenie pozostanie suche nawet podczas deszczu.



ZESTAW SŁUCHAWKOWY STEREO DELL PRO UC150

Dzięki stereofonicznemu zestawowi słuchawkowemu Dell Pro usłyszysz wyraźnie każde słowo w najwyższej jakości.



MOBILNY ADAPTER USB-C DELL DA300

Bezproblemowa łączność wideo i sieciowa oraz transmisja danych w niewielkiej obudowie.

Monitory

Monitor Dell 19 E1920H
Monitor Dell 20 E2020H
Monitor Dell 22 E2220H
Monitor Dell 24 E2420HS
Monitor Dell 27 E2720H
Monitor Dell 27 E2720HS
Monitor Dell 22 P2219H
Monitor Dell 22 P2219HC
Monitor Dell 23 P2319H
Monitor Dell 24 P2418HZm
Monitor Dell 24 P2419H
Monitor Dell 24 P2419HC
Monitor Dell 24 P2421
Monitor Dell 24 P2421D

Monitor Dell 27 P2719H
Monitor Dell 27 P2719HC
Monitor Dell 27 P2720D
Monitor Dell 27 P2720DC
Ultracienki monitor Dell UltraSharp 24 U2419H
Ultracienki monitor Dell UltraSharp 24 USB-C U2419HC
Monitor Dell UltraSharp U2421HE
Monitor Dell UltraSharp U2520D
Ultracienki monitor Dell UltraSharp 27 U2719D
Ultracienki monitor Dell UltraSharp 27 USB-C U2719DC
Monitor Dell UltraSharp U2720Q
Monitor Dell UltraSharp U2721DE

Karty

Adapter złącza HDMI do DVI firmy Dell
Adapter złącza USB-C do dwóch złączy USB-A firmy Dell z funkcją przekazywania energii
Adapter złącza USB-C do HDMI/DisplayPort firmy Dell z funkcją przekazywania energii

Adapter Dell USB-C do DisplayPort
Adapter złącza USB-C do HDMI / VGA / Ethernet / USB 3.0 Dell DA200
Adapter złącza Dell USB-C do USB-A 3.0 DA300

Stacje dokujące

Stacja dokująca Dell Dock WD19
Stacja dokująca Dell Performance Dock WD19DC

Stacja dokująca Dell Thunderbolt WD19TB
Stacja dokująca Dell Universal Dock D6000

Wejście

Laserowa mysz przewodowa Dell MS3220
Mysz bezprzewodowa Dell Mobile MS3320W
Mysz bezprzewodowa Dell Mobile Pro MS5120W
Mysz bezprzewodowa do różnych urządzeń Dell MS5320W
Mysz bezprzewodowa Dell WM126
Mysz bezprzewodowa Dell WM326

Bezprzewodowa klawiatura i mysz Dell KM117
Bezprzewodowa klawiatura i mysz Dell KM636
Zestaw z bezprzewodową klawiaturą i myszą do wielu urządzeń Dell KM7120W
Zestaw bezprzewodowy Logitech MK320
Zestaw Logitech Wireless Wave MK550

Urządzenia audio

Zestaw słuchawkowy UC Dell UC150
Listwa dźwiękowa USB Dell AC511
Mobilny adapter z zestawem głośnomówiącym Dell MH3021

Stereofoniczny zestaw słuchawkowy Dell Pro UC350 do oprogramowania Skype for Business
Listwa dźwiękowa Dell Professional AE515

Zewnętrzna pamięć masowa

Płaski napęd optyczny USB DVD/RW Dell DW316

Zewnętrzny dysk SSD Dell, USB 3.1 Gen2 Type-C, 250 GB

Zalecane opcje i akcesoria

DO WYSE 5070 Z ROZWIĄZANIEM DELL HYBRID CLIENT

Zalecane opcje i akcesoria⁸ do urządzenia Wyse 5070 z rozwiązaniem Dell Hybrid Client



UCHWYT MONTAŻOWY MONITORA DELL SERII P I SERII U

Stwórz otwarte miejsce pracy z użyciem rozwiązania do montażu z tyłu monitora.



WYSE 5070 ZA UCHWYTEM MONTAŻOWYM MONITORA SERII E

Umożliwia przymocowanie urządzenia Wyse 5070 do wybranych monitorów Dell z serii E.



MONITOR DELL 24 P2419H Z PODSTAWKĄ NA DWA MONITORY DELL MDS19

Zoptymalizuj konfigurację z dwoma monitorami, aby zwiększyć wydajność pracy i zyskać miejsce na biurku.

Monitory

Monitor Dell 22 E2220H
Monitor Dell 24 E2420H
Monitor Dell 24 E2420HS
Monitor Dell 27 E2720H
Monitor Dell 27 E2720HS
Monitor Dell 22 P2219H
Monitor Dell 22 P2219HC
Monitor Dell 24 P2418HZm
Monitor Dell 24 2418HT (z obsługą dotykową)
Monitor Dell 24 P2419H
Monitor Dell 24 P2419HC
Monitor Dell 24 USB-C P2421DC
Monitor Dell 27 P2719H

Monitor Dell 27 P2719HC
Monitor Dell 27 P2720D
Monitor Dell 27 P2720DC
Monitor Dell 43 P4317Q
Monitor Dell UltraSharp 24 U2421HE
Monitor Dell UltraSharp 25 U2518D
Monitor Dell UltraSharp 25 U2520D
Monitor Dell UltraSharp 27 U2718Q
Ultracienki monitor Dell UltraSharp 27 U2719D
Ultracienki monitor Dell UltraSharp 27 USB-C U2719DC
Monitor Dell UltraSharp U2720Q
Monitor Dell UltraSharp U2721DE
Monitor Dell UltraSharp 43 U4320Q

Karty

Adapter złącza Dell USB-C do DP
Adapter złącza Dell USB-C do VGA

Adapter złącza Dell USB-C do HDMI
Adapter złącza Dell USB-C do Ethernet

Klawiatury

Klawiatura multimedialna Dell KB216
Bezprzewodowa klawiatura i mysz Dell KM 636

Klawiatura Dell KB813 z czytnikiem kart inteligentnych

Myszy

Mysz optyczna Dell MS116

Przewodowa mysz laserowa Dell Naruto

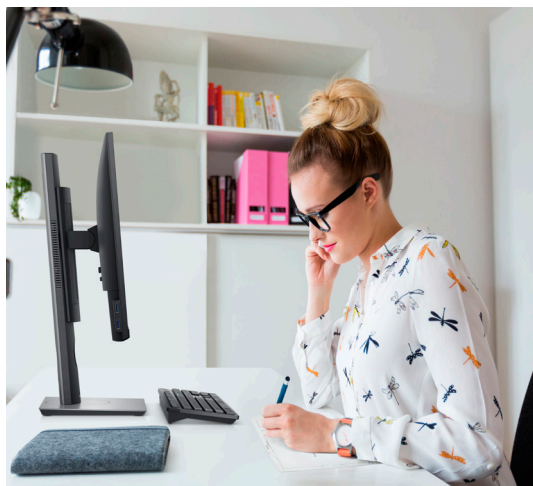
Urządzenia audio

Stereofoniczny zestaw słuchawkowy Dell Pro UC350 do oprogramowania Skype for Business
Zestaw słuchawkowy Microsoft Corporation LifeChat LX-6000
Bezprzewodowy zestaw słuchawkowy (Mono) Jabra Pro 935 MS Office Centric
Listwa dźwiękowa Dell Professional AE515
Listwa dźwiękowa USB Dell AC511
Zestaw słuchawkowy stereo Jabra Evolve 65 MS

Zestaw słuchawkowy stereo Jabra Engage 65 MS
Kamera internetowa HD Logitech C525
Kamera internetowa Logitech BRIO 4K Ultra HD
Kamera internetowa HD Logitech C930e
Bezprzewodowy zestaw słuchawkowy Plantronics z serii W440M-400 DECT 6.0
Zestaw słuchawkowy Plantronics Focus UC B825-M do oprogramowania Microsoft Lync

Nowoczesne urządzenia klienckie działające na platformie Dell Hybrid Client zaprojektowane z myślą o wygodnej pracy

Platforma Dell Hybrid Client upraszcza korzystanie z chmury i umożliwia użytkownikom bezpieczny dostęp do aplikacji i pamięci masowej przechowywanych w środowiskach chmury prywatnej lub publicznej.



Pracownicy zdalni nastawieni na wydajność zyskują dostęp do szerokiej gamy aplikacji lokalnych, opartych na chmurze i zwirtualizowanych:

- Rozwiązanie zaprojektowane do obsługi następnej generacji aplikacji w chmurze z lokalnym odciążeniem narzędzi współpracy
- Wbudowane protokoły VDI umożliwiające połączenie ze zdalną stacją roboczą i wykonywanie intensywnej pracy graficznej
- Elastyczna przestrzeń biurowa, a także oszczędzające miejsce rozwiązanie do pracy zdalnej dzięki modułowemu komputerowi All-in-One OptiPlex 7090 Ultra

Pracownicy umysłowi mają dostęp do zasobów zlokalizowanych w chmurze:

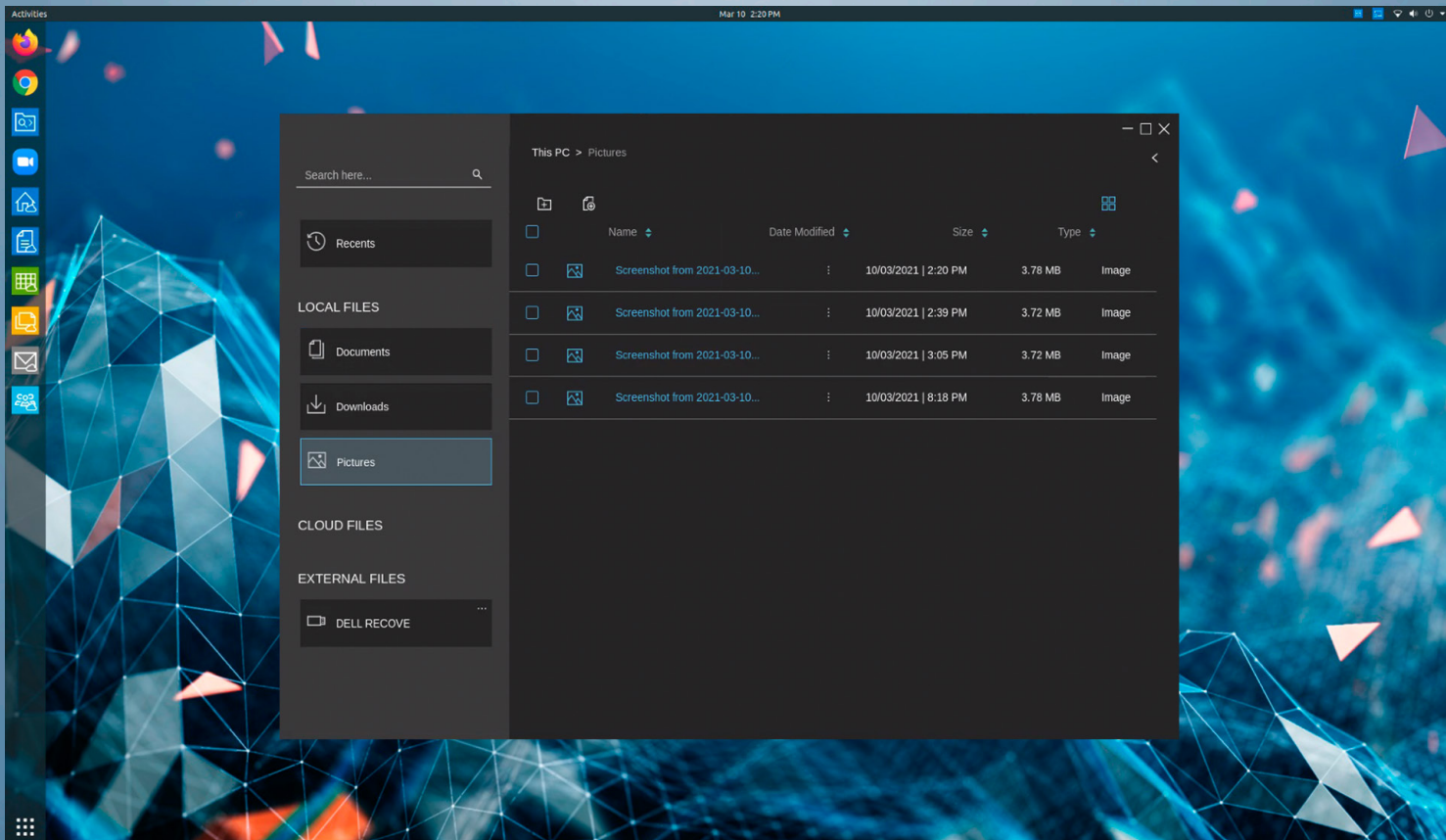
- Bezpośrednia obsługa wydajnych aplikacji opartych na chmurze
- Jednokrotne logowanie do zasobów VDI i chmurowych
- Wybierz rozwiązanie oparte na architekturze Latitude do pracy zdalnej lub elastyczne modułowe rozwiązanie All-in-One OptiPlex 3090 Ultra, aby usprawnić przestrzeń biurową i domową
- Scentralizowane zarządzanie urządzeniami użytkownika i orkiestracja aplikacji z chmury



Pracownicy zadaniowi uzyskujący dostęp do aplikacji VDI i przechodzący do zasobów chmurowych zyskują takie funkcje jak:

- Wysoko zarządzane, efektywne kosztowo urządzenie klienckie
- W pełni funkcjonalna przeglądarka lokalna z centralnie zarządzanymi parametrami bezpieczeństwa (ograniczanie/zezwalanie dostępu do adresów URL, ograniczanie wtyczek itd.)
- Dostęp do aplikacji biurowych w chmurze i wsparcie dla lokalnych aplikacji linuksowych zmniejszające obciążenie zasobów back-end VDI
- Wbudowana obsługa brokerów VDI od wiodących dostawców (Citrix, VMware i Microsoft)
- Łatwość wdrożenia z wykorzystaniem lokalnej usługi Active Directory lub synchronizacji z lokalną Azure AD
- Uwierzytelnianie wieloskładnikowe⁴

Zapewnij swojej organizacji i swoim pracownikom prostotę, wybór i spójność dzięki platformie Dell Hybrid Client. To wyjątkowe, zarządzane w chmurze oprogramowanie klienckie firmy Dell, zaprojektowane z myślą o dostępie w dowolnym miejscu i czasie.



Eksplorator plików w Dell Hybrid Client zapewnia bezproblemową obsługę środowiska użytkownika podczas uzyskiwania dostępu do plików i folderów lokalnych, USB, sieciowych i chmurowych.

1. Na podstawie analizy oprogramowania Dell Hybrid Client instalowanego wstępnie na wybranych klientach komercyjnych Dell z licencją Wyse Management Suite Pro i Dell Hybrid Client w porównaniu z rozwiązaniami konkurencyjnymi, lipiec 2020 r. Więcej informacji można znaleźć na stronie www.DellTechnologies.com/DellHybridClient. Legal AD #G20000253
2. Na podstawie analizy oprogramowania Dell Hybrid Client (w wersji 1.5 lub nowszej) instalowanego wstępnie na wybranych klientach komercyjnych Dell z licencją Wyse Management Suite Pro w porównaniu z rozwiązaniami konkurencyjnymi, styczeń 2021 r. Więcej informacji można znaleźć na stronie www.DellTechnologies.com/DellHybridClient
3. Jednokrotne logowanie do oprogramowania VMware Horizon nie jest obsługiwane w oprogramowaniu Dell Hybrid Client 1.5. Jednokrotne logowanie obsługiwane wyłącznie przez protokół Kerberos.
4. Uwierzytelnianie wielokładnikowe — tylko za pomocą karty inteligentnej, do pierwszego logowania do systemu oraz aplikacji chmurowych Citrix i Azure
5. Na podstawie analizy konkurencyjnych produktów przeprowadzonej przez firmę Dell, wrzesień 2020 r. OptiPlex Ultra obsługuje zgodne ze standardem VESA wyświetlacze firmy Dell i innych producentów o przekątnej do 40 cali (sprzedawane oddzielnie).
6. Wymagana jest aktywacja licencji.
7. Usługi firmy Dell: Dostępność i warunki usług firmy Dell różnią się w zależności od kraju. Więcej informacji można znaleźć pod adresem www.dell.com/servicesdescriptions.
8. Zawartość ofert może być różna w poszczególnych regionach. Niektóre elementy mogą być dostępne po wprowadzeniu produktu. Pełne informacje można znaleźć w przewodniku technicznym opublikowanym na stronie www.dell.com.
9. Nie wszystkie funkcje i usługi są dostępne we wszystkich krajach lub segmentach sprzedaży / dla wszystkich Klientów. Aby uzyskać informacje na temat dostępności, skontaktuj się z przedstawicielem dell Technologies Services.
10. Do obsługi 4 GB lub więcej pamięci systemowej jest wymagany 64-bitowy system operacyjny.
11. 1 GB = 1 miliard bajtów, a 1 TB = 1 bilion bajtów; do obsługi funkcji graficznych może być wykorzystywana znaczna część pamięci systemowej (w zależności od rozmiaru tej pamięci i innych czynników).
12. W przypadku dysków twardych 1 GB = 1 miliard bajtów, a 1 TB = 1 bilion bajtów; rzeczywista pojemność jest mniejsza i może być różna w zależności od wstępnie zapisanych na dysku danych i środowiska pracy.
13. Szczegółowe informacje na temat instalacji rozwiązania Dell Hybrid Client na obsługiwanych urządzeniach OptiPlex/Latitude można znaleźć w podręczniku administratora. Oprogramowanie Dell Hybrid Client jest wstępnie zainstalowane z programem Dell Client Agent Enabler (DCAE)
14. Maksymalna liczba wyświetlaczy i maksymalna rozdzielczość w sesji zależy od brokera partnerskiego, protokołu oraz typów i konfiguracji maszyn wirtualnych.
15. Licencje Dell Hybrid Client i Wyse Management Suite są sprzedawane oddzielnie. Wymaga skonfigurowania urządzenia z systemem Ubuntu Linux 20.04 i narzędziem Dell Client Agent Enabler (DCA-Enabler). Więcej informacji na temat obsługiwanych platform i konfiguracji można znaleźć w [podręczniku administratora rozwiązania Dell Hybrid Client](#) na stronie dell.com/support
16. W oparciu o projekt, produkcję, opakowanie, utrzymanie cyklu życia produktu oraz liczbę rejestracji oznakowania ekologicznego, w tym rejestracji do normy EPEAT Gold dla portfolio produktów Dell Precision, Latitude i OptiPlex od kwietnia 2021 roku.