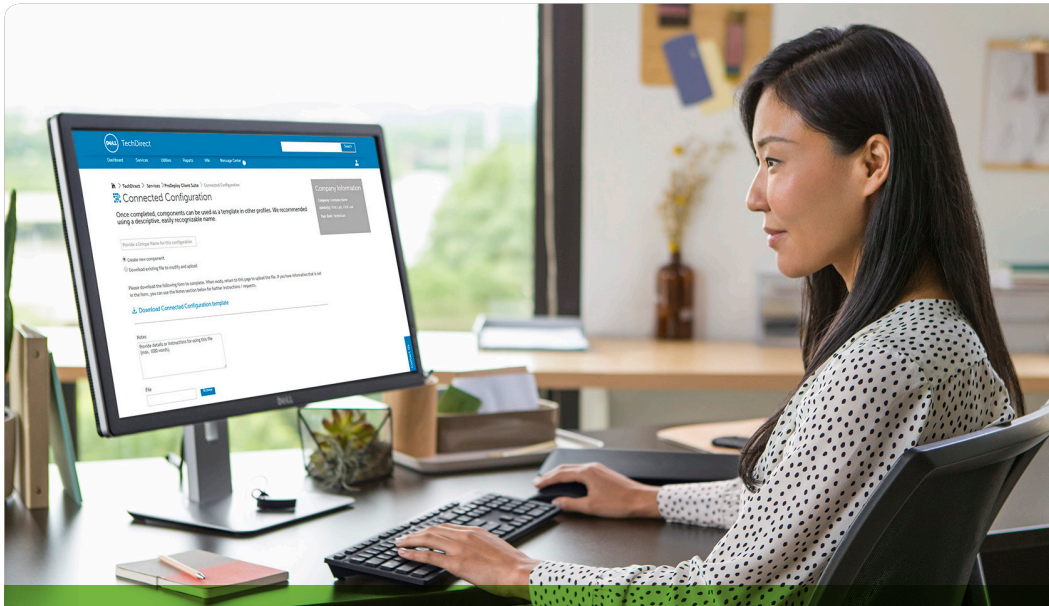


# Schaf het saaie werk af, niet de controle.



Dell ProDeploy Plus kan een besparing opleveren tot

50%<sup>1</sup>

van de implementatietijd.

## Dell ProDeploy Plus for Client Systems

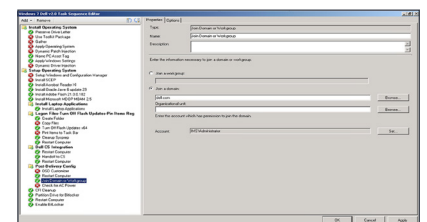
ProDeploy Plus is een uitgebreide service voor naadloze implementatie van nieuwe technologie. U krijgt één aanspreekpunt voor projectmanagement, evenals planning vooraf, configuratie, datamigratie en kennisoverdracht. U kunt zelfs uw eigen systeembeheerssoftware<sup>3</sup>, zoals Microsoft Endpoint Manager of MDT, gebruiken om de configuratie van nieuwe systemen te beheren.

**Met TechDirect krijgt u de volledige controle in handen en beschikt u over real-time statusupdates.**

U kunt vanuit de vertrouwde omgeving van uw eigen kantoor met enkele muisklikken TechDirect gebruiken om alle taken te beheren die nodig zijn om nieuwe pc's gebruiksklaar te maken, van de productie in de fabriek tot de installatie op het bureau van uw werknemers. Met TechDirect kunt u projecten sneller uitvoeren, en met minder kans op fouten, zodat de hele operatie efficiënter verloopt.

Gebruikt u software voor systeembeheer?<sup>3</sup> In dat geval kunt u profiteren van Dell Connected Configuration om een distributiepoint op te zetten in onze fabriek, waar u uw BIOS kunt configureren en de imaging en uitvoering van domeindeelname kunt regelen voor iedere medewerker afzonderlijk. Als u geen software voor systeembeheer gebruikt, kunt u ImageAssist downloaden om één enkel image van alle platforms te maken dat we vervolgens dynamisch bijwerken met de meest recente drivers wanneer ze worden uitgegeven.

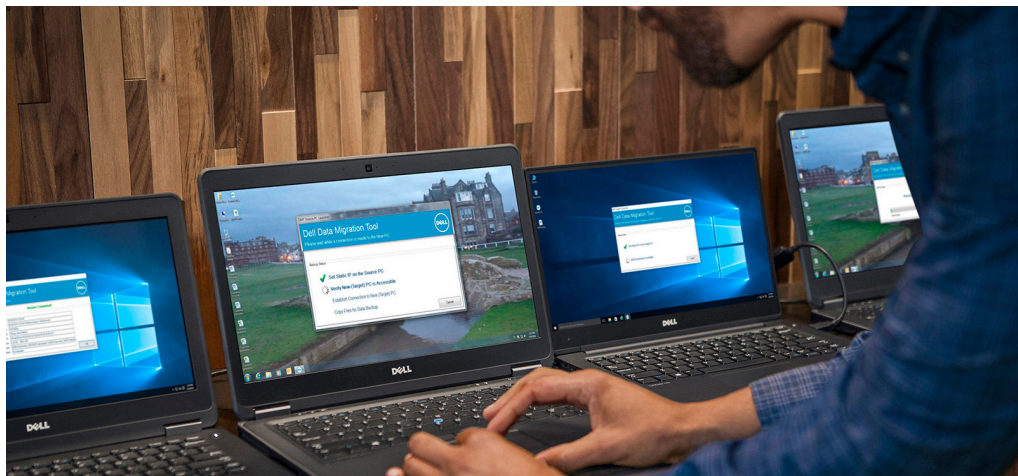
Wat uw situatie ook is, de configuratietaken worden opgeslagen in TechDirect en in de fabriek geautomatiseerd, waardoor de consistentie beter wordt en het aantal taken en de bestede tijd onsite afneemt. We kunnen zelfs installaties plannen buiten kantoor tijd of in het weekend. Dit alles zorgt ervoor dat de productiviteit van werknemers nauwelijks afneemt.



Voer domeindeelname uit via Connected Configuration of laat de domeindeelname over aan onze technicus onsite als onderdeel van de installatie.



Provisioning for VMware® Workspace ONE biedt implementatie met geringe inspanning en directe productiviteit.



Peer-to-peer dataoverdracht is sneller, betrouwbaarder en veiliger doordat wachtwoorden niet hoeven te worden gedeeld met technici. Maar we kunnen ons ook aanpassen aan uw standaardproces voor datamigratie.

Volgens onderzoek van IDC<sup>1</sup> raken werknemers 1,85 uur werktijd kwijt door verloren data of instellingen na de implementatie van hun pc. Onze best practices zorgen voor een betrouwbare implementatie, zodat uw helpdesk na afloop niet wordt overspoeld met telefoontjes. Maar om ervoor te zorgen dat uw helpdesk helemaal geen last heeft, bieden we ook 30 dagen na de implementatie configuratiesupport. Dit alles zorgt ervoor dat uw IT-personeel tijd kan besparen en de tevredenheid van werknemers toeneemt.



### Experts

- Implementatietechnicus ontwikkelt implementatieplan
- Eén enkel aanspreekpunt voor projectbeheer
- Trainingscredits helpen uw IT-medewerkers en eindgebruikers om hun kennis actueel te houden.
- Benoeming van Technology Service Manager<sup>2</sup>



### Inzichten

- Projectdocumentatie met kennisoverdracht
- Distributiepoint in de fabriek voor SCCM-imaging en configuratie van systeembeheerssoftware<sup>3</sup> zoals Microsoft Endpoint Manager of MDT
- Imaging vóór de verzending, WIM, Ghost, ISO of ImageAssist
- Laad een generieke image
- Inrichting voor VMware Workspace ONE



### Gemak

- TechDirect zelfserviceportal voor configuratie en statusupdates
- 24x7 installatie onsite plus migratie van data en instellingen
- 30 dagen configuratiesupport na afloop van implementatie

Neem voor meer informatie over **ProDeploy Plus** contact op met uw verkoopmedewerker.

<sup>1</sup>Gebaseerd op het whitepaper van IDC in opdracht van Dell, "Business Value of Optimized Device Deployment", uit oktober 2019. Resultaten uit een enquête onder 1000 organisaties wereldwijd. De berekende besparingen omvatten kosten die verband houden met werkdagen van IT-medewerkers voor activiteiten op het gebied van implementatie en omvatten niet de catalogusprijs van ProDeploy Plus. Kostenbesparingen zijn in Amerikaanse dollars. De resultaten kunnen in de praktijk afwijken. Volledig rapport: [dell.com/idcdeploymentsservicebusinessvalue](https://dell.com/idcdeploymentsservicebusinessvalue).

<sup>2</sup>Beschikbaar voor Dell ProSupport Plus-klanten die in aanmerking komen voor een TSM.

<sup>3</sup>Uw implementatiemanager kan aangeven welke titels voor systeembeheerssoftware van toepassing zijn.

Opmerking: niet alle functies en services zijn in alle landen leverbaar. Meer informatie over de specifieke beschikbaarheid per land kunt u hier vinden: [dell.com/prodeployavailability](https://dell.com/prodeployavailability).

Vertrouw op Dell en onze partnereexperts voor alle aspecten van de implementatie, inclusief planning, configuratie, installatie, datamigratie en kennisoverdracht.

### ProDeploy Client Suite omvat:

ProDeploy Plus voorziet in alle taken die nodig zijn om nieuwe pc's gebruiksklaar te maken, van de productie in de fabriek tot de installatie op het bureau van uw werknemers. U ontvangt bovendien 30 dagen configuratiesupport na afloop van de implementatie, 24x7 installatie, mogelijkheid tot datamigratie en trainingscredits die door uw IT-personeel kunnen worden gebruikt om hun kennis actueel te houden en nieuwe technologie snel onder de knie te krijgen.

ProDeploy bevrijdt uw IT-personeel van tijdrovende implementatietaken. Nieuwe pc's worden vóór levering geconfigureerd en de installatie onsite wordt tijdens of buiten kantoor tijd uitgevoerd.

Basic Deployment versnelt de implementatie van pc's door de configuratietaken te beperken die anders onsite zouden moeten worden uitgevoerd.