

# Dell APEX PC-as-a-Service

Flexibiliteit om uw IT te transformeren

Apparaten die geschikt zijn voor AI

Duurzaamheid

Services

Betaaloplossingen



# Geavanceerde technologie schaalbaar maken voor uw bedrijf.

AI belooft eindgebruikers productiever te maken, maar de kosten van technologie die geschikt is voor AI kunnen een aanzienlijke barrière vormen. Ontdek hoe APEX PC-as-a-Service deze nieuwe technologie toegankelijk maakt en ervoor zorgt dat de apparaten van uw eindgebruikers naadloos kunnen worden

geïmplementeerd, beveiligd, beheerd en ondersteund. Bovendien helpt de service bij het buiten gebruik stellen van apparaten. Leer hoe u uw bedrijf kunt verbeteren met de nieuwste producten en oplossingen, ondersteund door toonaangevende beveiliging. En dat alles zonder investeringen vooraf.

## Dell APEX PCaaS

### Moderne eindgebruikerservaring



#### De ultieme eindgebruikerservaring

- 's Werelds meest intelligente en beveiligde pc's<sup>1</sup>
- Frequentere tech refreshes
- Werknemers productief vanaf dag één
- Geïntegreerde AI, voor persoonlijke ervaringen
- Minimale downtime dankzij proactieve geautomatiseerde support

### Efficiënte IT



#### Met geïntegreerde en efficiënte IT

- Betere IT-support voor externe werknemers
- Hogere productiviteit van werknemers en IT-personeel
- Problemen voorspellen en oplossen voordat ze te groot worden

### Voorspelbaar maandbedrag



#### Voor een voorspelbare prijs, van één vertrouwde provider

- Op- en afschalen op basis van uw behoeften
- Zorgeloze, uitvoerige beveiliging
- 'Zero-touch' installatie via de cloud
- Naadloos systeembeheer en software-integratie

# Dell maakt het makkelijk om AI te integreren in uw bedrijf.

Dell Technologies heeft het meest uitgebreide AI-portfolio, van bureau tot datacenter tot cloud<sup>2</sup>, alles op één plek.

**73%** van de respondenten uit het KPMG-rapport denkt dat generatieve AI de productiviteit van werknemers zal verhogen

[koppeling naar rapport](#)

Als bedrijf hebben we geïnvesteerd in de uitbreiding van ons technologische portfolio om onze klanten te helpen AI sneller en efficiënter toe te passen op hun data.

Het aanschaffen van de nieuwste Dell pc's met Windows 11 is cruciaal op weg naar AI, omdat deze specifieke overgang dient als een keerpunt om een aantal van deze AI-efficiënties nu en in de toekomst mogelijk te maken.



## Uiterst tevreden eindgebruikers

- Breedste selectie van ontwerpen, met krachtige vaste workstations met meer geheugen en storage<sup>3</sup> tot de meest schaalbare mainstream laptops en mobiele premium<sup>4</sup> laptopontwerpen waar onze concurrentie niet aan kan tippen.
- Reputatie in het leveren van productiviteitsverhogende AI-optimalisaties met 's werelds meest intelligente pc's<sup>5</sup> sinds 2020. En nu voegt Copilot voor Windows zelfs nog meer toe.

## Eenvoudigere IT

- Dell heeft de best beveiligde zakelijke pc's in de branche met Dell Trusted Workspace<sup>6</sup>. Unieke telemetrie-integraties met AI-cyberbeveiligingssoftware maken het aanvalsoppervlak kleiner en verbeteren de cybertolerantie op de lange termijn.
- Met ons portfolio van professionele services bouwen onze klanten een future-ready IT-omgeving op en kunnen ze ook gemakkelijker investeren in nieuwe technologie.

## Duurzaamheid stimuleren

- Verbeter de energie-efficiëntie op apparaten met Dell Optimizer op basis van AI en optimaliseer uw AI-investering via de professionele services van Dell om verspilling tegen te gaan en energiekosten te verlagen.
- De mogelijkheid om hardware op verantwoorde wijze buiten gebruik te stellen met onze Asset Recovery Services en waarde te recupereren die u weer kunt investeren in nieuwe AI-pc's. Zo blijft een duurzame en naadloze overgang naar geavanceerde technologie gewaarborgd.



## Duurzame apparaten

Bij Dell Technologies is duurzaamheid een kernonderdeel van ons bedrijf. Wij zijn verantwoordelijk voor het beschermen en verrijken van onze planeet, samen met onze klanten, leveranciers en lokale gemeenschappen. Als gevolg hiervan verankeren we duurzaamheid en ethische praktijken in alles wat we doen, en nemen we verantwoordelijkheid voor onze acties met als doel om waar en wanneer mogelijk verbeteringen aan te brengen.

### Meer dan 400

EPEAT-<sup>7</sup> geregistreerde clientproducten.

### s' Werelds eerste

Windows pc's en workstations waarvoor gebruik is gemaakt van 25% door waterkracht geproduceerd en 75% gerecycled aluminium.<sup>8</sup>

\* In Latitude 9440 en Precision 5680 mobiel workstation.

### Gebruik van 100%

gerecyclede en hernieuwbare materialen in onze nieuwe verpakkingen van zakelijke notebooks.<sup>9</sup>

### Tot 85%

na gebruik gerecycled plastic in onze producten.<sup>10</sup>

### Tot 60% Tot 60%

gerecycled materiaal in het hele OptiPlex-portfolio<sup>11</sup>



## Dell monitoren en randapparatuur

Moderne werknemers hebben end-to-end oplossingen nodig die naadloos verbinding kunnen maken, ongeacht waar ze het werk uitvoeren. Haal het meeste uit uw werkdag met een totaaloplossing van Dell, bestaande uit pc's, monitoren, accessoires en software die allemaal zijn ontworpen en getest om beter samen te kunnen werken. Kies uit ons brede portfolio randapparatuur en services voor de beste pc-ervaring.



### Samen beter

Ontworpen en getest om naadloos samen te werken met Dell systemen. Heel handig: u kunt nu uw behoeften kopen bij één bron die wereldwijd een uitgebreid portfolio van beeldschermen en accessoires aanbiedt, ondersteund door service en support van wereldklasse.



### Doelgericht ontworpen

Als 's werelds nr. 1 monitorbedrijf<sup>12</sup> weet Dell als geen ander dat de moderne werkplek vraagt om meer dan alleen pc's. Onze beeldschermen en accessoires zijn ontworpen met unieke geïntegreerde functies om uw leven gemakkelijker te maken en uw productiviteit te helpen maximaliseren.



### Intelligentie

De beeldschermen en randapparaten van Dell zijn gemaakt om intelligente ervaringen te ondersteunen. Wij bieden de 1e monitoren ter wereld met een 5 sterren Eye Comfort-certificering<sup>13</sup> en het meest intelligente portfolio met headsets in zijn klasse,<sup>14</sup> met functies om de efficiëntie te maximaliseren en slimmere samenwerking mogelijk te maken.

[Ontdek meer oplossingen voor modern werken](#)

# Dell Asset Recovery Services

We zijn toegewijd aan het versnellen van de circulaire economie en we bieden daarom een verantwoordelijk en veilig commercieel activabeheer voor verouderde technologie van elk merk. Wanneer een klant zijn apparatuur buiten gebruik stelt met behulp van Asset Recovery Services, werken we eraan om de levensduur van die producten en materialen te verlengen door prioriteit te geven aan hergebruik via wederverkoop en renovatie en door het inzamelen van onderdelen waar mogelijk. Alle andere materialen worden op een verantwoorde manier gerecycled. Het terugwinnen van die producten en materialen door middel van een verantwoordelijk afvalverwerkingsproces komt onze planeet en onze gezamenlijke bedrijven ten goede.

Plan vooraf voor assetherstel aan het einde van de levensduur van de pc en laat eindgebruikers sneller overstappen naar nieuwe technologie.



## 95%

van alle bij Dell Financial Services ingeleverde systemen zijn gereviseerd en worden hergebruikt, en hebben zo een tweede leven gekregen.<sup>15</sup>



## APEX PCaaS Services Delivery Manager

We werken samen met u om een oplossing te bouwen voor uw unieke zakelijke behoeften.

Bij bestellingen met meer dan 300 systemen wijzen we een Services Delivery Manager (SDM) toe als uw enige aanspreekpunt. De SDM helpt de communicatie te stroomlijnen en helpt u bij alle fasen van de pc-levenscyclus, inclusief het plannen van implementatie, support en beheer tot en met assetherstel en tech refresh.



**Uw aanspreekpunt gedurende de hele levenscyclus van de pc**

- Voor uw hele bedrijf en met Dell
- Biedt periodieke updates van programmastatus en resultaten
- Reduceert programmacomplexiteit door deliverables te coördineren



**Een deskundige bron, met volledige expertise**

- Gecertificeerd in IT-industriestandaarden, bijvoorbeeld ITIL, Six Sigma
- Benut de ervaring opgedaan in eerdere projecten
- Verantwoordelijk voor servicelevering



**Ambassadeur voor u als klant**

- Werkt als onderdeel van uw programmteam
- Eerste punt van verantwoordelijkheid
- Contactpersoon op managementniveau

# Dell ProSupport Suite for PCs

Initieer driver- en firmware-updates voor alle apparaten in slechts 37 seconden.<sup>16</sup>

De SupportAssist AI-technologie in de ProSupport Suite for PCs levert voorspellende waarschuwingen, om ervoor te zorgen dat u problemen altijd een stap vóór bent. Dankzij de proactieve support kunt u snel zowel hardware- als softwareproblemen herstellen. Prioritaire toegang tot ProSupport-engineers biedt u 24x7 support. En dankzij automatische waarschuwingen en cases die worden aangemaakt, werken de experts van Dell aan oplossingen voordat u zelf maar hebt gebeld. Zo besparen we u tijd, geld en frustraties.

## ProSupport Plus voor pc's

- Overal en altijd ondersteuning, 24x7
- Praktische prestatiescores van al uw apparaten
- Automatisch bijwerken van catalogi op maat
- Naadloze updates op afstand
- Regels op maat voor geautomatiseerde remediatie
- Bescherming tegen ongelukken

## ProSupport voor pc's

- Overal en altijd ondersteuning, 24x7
- Bewaak de prestaties van al uw Dell apparaten
- Los bestaande problemen snel op
- Ontdek trends in hoe uw personeel hun apparaten gebruiken



## Dell Managed Services voor de werkplek

Een betrouwbare, moderne en veilige eindgebruikerservaring op alle apparaten.

Dell Managed Services lost uitdagingen op het gebied van het beheer van de levenscyclus van hardware op met een oplossingsgerichte aanpak die zowel IT-pijnpunten als problemen die eindgebruikers ervaren aanpakt. Door wereldwijd gebruik te maken van de kracht en omvang van Dells portfolio van wereldklasse, versnellen we de resultaten voor onze klanten en bevrijden we hen van vervelende en tijdrovende taken, zodat zij zich kunnen richten op hun zakelijke IT-initiatieven.

### Beheer de levenscyclus van een pc vanaf de eerste dag met Dell Lifecycle Hub.

Door services voor implementatie, storage en voorraadbeheer samen te voegen met retouren, reparaties en herimplementatie, zorgen we ervoor dat de apparaten van onze klanten meer dan één leven hebben door teruggewonnen apparaten beschikbaar te stellen aan andere eindgebruikers binnen de organisatie. We beheren aanvragen voor volledig nieuwe apparaten en het vernieuwen van apparaten, reparaties via het omruilen van complete eenheden, retourzendingen van afdankers en zelfs het regelen van de verwijdering van apparaten die aan het einde van hun levensduur zijn, allemaal via de Lifecycle Hub.

### Krijg grip op uw pc-omgeving met Hardware Asset Management.

Dell kan de levenscyclus, de prestaties en het gebruik van de IT-middelen van onze klanten volgen en optimaliseren. Hierdoor verminderen klanten de risico's en kosten van het pc-gebruik en helpen ze toekomstige IT- beslissingen te onderbouwen.

### Houd de updates van alle pc's op schema en binnen het budget met Device Refresh Management.

Wanneer klanten hulp nodig hebben bij het overschakelen op nieuwe technologie, kan Dell een doorlopende planning, prognoses en beheer van de leveringsketen verzorgen, om een tijdige, gerichte uitrol van apparaten van meerdere leveranciers mogelijk te maken. Met geautomatiseerde interacties en communicatie is het vernieuwen van apparaten eenvoudig voor IT en hun eindgebruikers.



# Dell ProDeploy Client Suite en Dell Connected Provisioning

Reken af met vervelende bijkomstigheden maar behoud de controle.

## Efficiënte implementatie

Bepaal elk implementatiedetail met een ongekend niveau van controle, automatisering en eenvoud via de online portal Service-intelligentie.

## Door experts geleide implementatie

De implementaties worden volledig geleid door experts en partners van Dell, van projectbeheer tot planning, configuratie en installatie.

## Productiviteit vanaf het eerste moment

Dell Connected Provisioning maakt provisioning op de fabriek mogelijk, beheerd vanuit de cloud, zodat apparaten sneller en eenvoudiger aan eindgebruikers kunnen worden geleverd.



**50% minder**

implementatietijd voor apparaten van medewerkers<sup>17</sup>



# Werk overal veilig met Dell Trusted Workspace

Hardware- en softwarebescherming die is gebouwd voor de cloudgebaseerde wereld van vandaag.

IT-teams zijn verantwoordelijk voor meer apparaten, applicaties en data dan ooit. Een goede verdediging tegen constante aanvallen vereist zowel hardware- als softwaregebaseerde bescherming. Dell Technologies is een vertrouwde IT- en beveiligingspartner voor organisaties over de hele wereld. We integreren niet alleen beveiligingsfuncties in onze producten, maar we maken de producten ook veilig met strikte controles in onze leveringsketen.

We bieden klanten de mogelijkheid om intelligente eindpunt-beveiligingssoftware en -services te gebruiken, voor extra gemoedsrust. Samen helpt deze holistische suite van oplossingen om het aanvalsoppervlak te minimaliseren en de cybertolerantie ook op de lange termijn te verbeteren.

## Dell Trusted Workspace biedt betere beveiliging voor al uw apparaten

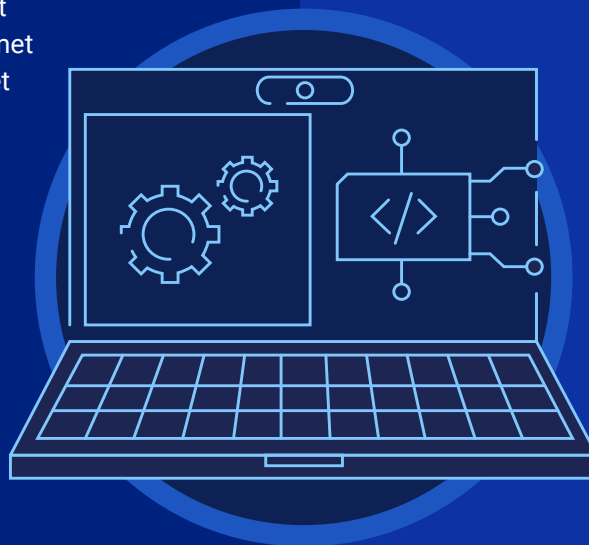
Verklein het aanvalsoppervlak met de best beveiligde zakelijke pc's met beschermingsmaatregelen die niet kunnen worden geëvenaard door onze concurrenten:

### Beveiligd vanaf de eerste keer opstarten

Rigoureuze controles van de toeleveringsketen en de unieke Dell Secured Component Verification-optie verminderen de kans op geknoei met producten.

### Ontdek tikkende tijdbommen

De voorziening voor vroegtijdig detecteren van aanvallen, die alleen door Dell wordt aangeboden, scant op bedreigingen op basis van gedrag.



### Blijf beschermd tegen evoluerende bedreigingen

Alleen Dell biedt BIOS- en firmwareverificatie buiten de host, voor meer veiligheid dan andere pc's.

Implementeer een extra beschermingslaag tegen geavanceerde bedreigingen met de software van ons ecosysteem van toonaangevende partners (zoals CrowdStrike en Absolute).

[Meer informatie](#)



Voorkom, detecteer en reageer op dreigingen, waar ze zich ook voordoen

**Dell SafeGuard and Response**  
**Dell SafeData**



Blijf beschermd tegen evoluerende bedreigingen:

**Dell SafeBIOS**  
**Dell SafeID**



Vertrouw erop dat er niet is geknoei met de geleverde hardware

**Dell SafeSupply Chain**





# Dell APEX PC-as-a-Service

Verlaag uw supportkosten met max. **30%**  
en vernieuw uw pc's **18 maanden eerder<sup>18</sup>**

Moderne  
eindgebruikerservaring



Efficiënte IT



Voorspelbaar  
maandbedrag<sup>19</sup>



voor meer informatie over hoe Dell u kan helpen bij de transformatie van uw bedrijf kunt u contact opnemen met uw accountmanager van Dell Technologies.

[Meer informatie over PCaaS](#)

**ereiste vermeldingen:**

- 1 Gebaseerd op een analyse van Dell uit november 2022. Dell Optimizer is de op AI gebaseerde optimalisatiesoftware voor zakelijke pc's. Dell Optimizer is niet beschikbaar op de OptiPlex 3000 serie, Latitude Chromebook Enterprise en apparaten die op Linux draaien. De beschikbaarheid en functionaliteit van functies kan verschillen per model. Ga naar de Dell Optimizer matrix voor meer informatie. Dell Optimizer is beschikbaar op apparaten uit 2020, niet beschikbaar op de OptiPlex 3000 serie, Latitude 3310 2-in-1 en Latitude Chromebook Enterprise. De functionaliteit en beschikbaarheid van functies verschillen per model. CLM-006018 vervalddatum 01/10/2024
- 2 's Werelds meest uitgebreide portfolio met AI-oplossingen, van desktop tot datacenter tot de cloud, alles op één plek. Gebaseerd op analyse van Dell, augustus 2023. Dell Technologies biedt hardwareoplossingen die zijn ontworpen om AI-workloads te ondersteunen, van workstations/pc's (mobiel en vast) tot servers voor high-performance computing, datastorage, cloud-native softwaregedefinieerde infrastructuur, netwerkswiches, databescherming, HCI en services. Geografische beperkingen: Niet gebruiken in Argentinië, Chili, China, Colombia, Costa Rica, Guatemala, Hongkong, Korea, Maleisië, Rusland, Zuid-Afrika, Taiwan, Oekraïne, Venezuela, Vietnam, Thailand en de Filipijnen CLM-009277, vervalddatum: 31/08/2024
- 3 De vaste-workstationlijn van Dell biedt meer maximale storage en geheugen dan HP en Lenovo, om beter aan deze behoeften te kunnen voldoen. Gebaseerd op een analyse van Dell, september 2023. Geografische beperkingen: Niet gebruiken in Argentinië, Costa Rica, Chili, China, El Salvador, Guatemala, Honduras, Hong Kong, Indonesië, Korea, Maleisië, Marokko, Nicaragua, de Filipijnen, Rusland, Zuid-Afrika, Taiwan, Thailand, Turkije, Oekraïne, Venezuela, Vietnam. CLM-009457 vervalt op 27/9/2024
- 4 Latitude 5340, 5440, 5540 zijn de meest schaalbare mainstream laptops voor zakelijk gebruik. Gebaseerd op een interne analyse van Dell, oktober 2022. Geografische beperkingen: Niet gebruiken in Argentinië, Chili, China, Colombia, Costa Rica, Guatemala, Hongkong, Korea, Maleisië, Rusland, Zuid-Afrika, Taiwan, Oekraïne, Venezuela en Vietnam. CLM-005986 vervalt op 30/9/2024
- 5 Gebaseerd op een analyse van Dell uit november 2022. Dell Optimizer is de op AI gebaseerde optimalisatiesoftware voor zakelijke pc's. Dell Optimizer is niet beschikbaar op de OptiPlex 3000 serie, Latitude Chromebook Enterprise en apparaten die op Linux draaien. De beschikbaarheid en functionaliteit van functies kan verschillen per model. Ga naar de Dell Optimizer matrix voor meer informatie. Dell Optimizer is beschikbaar op apparaten uit 2020, niet beschikbaar op de OptiPlex 3000 serie, Latitude 3310 2-in-1 en Latitude Chromebook Enterprise. De functionaliteit en beschikbaarheid van functies verschillen per model. CLM-006018 vervalddatum 01/10/2024
- 6 Gebaseerd op een interne analyse van Dell, september 2023. Van toepassing op pc's met Intel-processoren. Niet alle functies zijn beschikbaar voor alle pc's. Extra aankoop vereist voor sommige functies. Geografische beperkingen: Niet gebruiken in Argentinië, Chili, China, Colombia, Costa Rica, Guatemala, Hongkong, Korea, Maleisië, Rusland, Zuid-Afrika, Taiwan, Oekraïne, Venezuela, Vietnam, Thailand en de Filipijnen CLM-009593, vervalddatum: 31/10/2024
- 7 Gebaseerd op het EPEAT-register: <https://epeat.net/computers-and-displays-search-result/page-1/size-25?countryId=112&manufacturerId=317&productName=OptiPlex&productStatusId=1>
- 8 Gebaseerd op een interne analyse van Dell, oktober 2022. Alleen van toepassing op Windows-pc's. Geografische beperkingen: Niet gebruiken in Argentinië, Chili, China, Colombia, Costa Rica, Guatemala, Hongkong, Korea, Maleisië, Rusland, Zuid-Afrika, Taiwan, Oekraïne, Venezuela en Vietnam CLM-005726 Vervalddatum 31/10/2024
- 9 Gebaseerd op een interne analyse van openbaar beschikbare informatie, april 2023. Nieuwe verpakkingen worden gemaakt met tot 94,8% gerecycled materiaal en tot 64,4% aan hernieuwbare inhoud in de vorm van papiervezels. De materiaalsamenstelling varieert per product en grootte. Geldt voor nieuwe modellen die na 2022 zijn verzonden CLM-008818 Vervalddatum 31/7/2025
- 10 Percentage is het totale gewicht van plastic in het product. Gebaseerd op een interne analyse, oktober 2022. Van toepassing op alle nieuwe zakelijke monitoren (U-, P- en C-serie vanaf CY2021) en E-serie (vanaf CY2022).
- 11 Gebaseerd op een interne analyse van Dell, februari 2023. Percentage op basis van totaalgewicht aan plastic in het product en varieert per model. Geen geografische beperkingen CLM-007154 Vervalddatum 29/02/2024
- 12 Dell monitoren staan al 8 jaar lang wereldwijd op nummer 1 (van 2014 tot en met 2021). Gebaseerd op IDC Worldwide Quarterly PC Monitor Tracker, derde kwartaal 2022.
- 13 Gebaseerd op de TUV Rheinland® Eye Comfort-certificering, augustus 2023
- 14 Gebaseerd op een analyse van Dell, september 2023.
- 15 Gebaseerd op wereldwijde gegevens van Dell Financial Services, februari 2023 - januari 2024. Systemen omvatten desktops, notebooks, workstations, servers en storageapparatuur
- 16 Gebaseerd op een testrapport van Principled Technologies, 'Simplify PC management and save IT admin time with an automated support service', september 2023. Getest in opdracht van Dell, uitgevoerd in de Verenigde Staten. De werkelijke resultaten kunnen afwijken. Volledig rapport: <https://facts.pt/PELu7lm>.
- 17 Dit document is gebaseerd op een TEI-onderzoek (Total Economic Impact™) van Forrester in opdracht van Dell Technologies. Op basis van kenmerken van de organisaties van de geïnterviewden, is een samengestelde organisatie ontworpen. Voor de volledige studie, inclusief het TEI-framework en de methodiek, gaat u naar PC as a Service | Dell USA Forrester Consulting biedt onafhankelijk en objectief advies op basis van onderzoek om leiders te helpen slagen in hun organisaties. Ga voor meer informatie naar [forrester.com/consulting](https://forrester.com/consulting)
- 18 Dit document is gebaseerd op een TEI-onderzoek (Total Economic Impact™) van Forrester in opdracht van Dell Technologies. Op basis van kenmerken van de organisaties van de geïnterviewden, is een samengestelde organisatie ontworpen. Voor de volledige studie, inclusief het TEI-framework en de methodiek, gaat u naar PC as a Service | Dell USA Forrester Consulting biedt onafhankelijk en objectief advies op basis van onderzoek om leiders te helpen slagen in hun organisaties. Ga voor meer informatie naar [forrester.com/consulting](https://forrester.com/consulting).
- 19 Betalingsoplossingen die worden geleverd en beheerd door Dell Financial Services L.L.C. of haar dochteronderneming of aangewezen partner ('DFS') voor klanten die hiervoor in aanmerking komen. In bepaalde landen zijn aanbiedingen mogelijk niet beschikbaar of kunnen deze variëren. Indien beschikbaar kunnen aanbiedingen zonder voorafgaande kennisgeving worden gewijzigd en zijn ze onderhevig aan beschikbaarheid, toepasselijke wetgeving, kredietgoedkeuring, documentatie verstrekt en aanvaardbaar door DFS. Daarnaast kunnen ze onderhevig zijn aan minimale transactiesomvang. Aanbiedingen zijn niet beschikbaar voor persoonlijk, gezins- of thuisgebruik. Dell Technologies en het Dell Technologies-logo zijn handelsmerken van Dell Inc. Beperkingen en aanvullende vereisten kunnen van toepassing zijn op transacties met overheidsinstellingen of de publieke sector. Dell APEX PCaaS: Aan het einde van het contract kan de klant het contract verlengen of de apparatuur terugsturen naar DFS.