



Dell Hybrid Client

—

's Werelds eerste clientcomputingsoftware met hybrid cloudbeheer voor naadloze toegang tot applicaties en data, of ze nu in de cloud, in een datacenter of lokaal zijn opgeslagen in een gebruiksklare zakelijke oplossing¹

Ontdek meer op Dell.com/DellHybridClient



Een moderne clientoplossing

Dell Hybrid Client biedt de meest flexibele clientcomputingervaring in een hybride omgeving met private en public clouds en lokale hulpmiddelen om de productiviteit van gebruikers te verhogen.²

Dell Hybrid Client biedt u keuze en consistentie

Bied uw organisatie en uw medewerkers eenvoud, keuze en flexibiliteit. De Dell Hybrid Client is ontworpen om altijd en overal toegang te bieden en biedt beveiliging, toegankelijkheid en consistentie voor elk deel van de werkdag.

Dell Hybrid Client combineert cloudgebaseerd beheer met een gepersonaliseerde gebruikerservaring en de voordelen die IT-managers verwachten op het gebied van zakelijke flexibiliteit en beveiliging. Of u nu op kantoor of thuiswerkt, alle cloudresources liggen binnen handbereik met Dell Hybrid Client.

Personeel productiever maken via de cloud

Probleemloos aanmelden, werken en zoeken in verschillende resources. Dell Hybrid Client brengt de apps en data van de gebruiker bij elkaar voor een productieve werkdag, ongeacht of de apps en data zich bevinden in public of private clouds.

De toegang tot bestanden is eenvoudig. Ze worden automatisch geopend in de modus die door IT is gedefinieerd: cloud, VDI of lokaal. Op deze manier kan beschikbaarheid en verbeterde beveiliging worden gegarandeerd, naast hulp bij de overstap naar de cloud.

Door de 'follow me'-functie in te schakelen, biedt Dell Hybrid Client een consistente, gepersonaliseerde gebruikerservaring op vaste of mobiele apparaten die worden beheerd vanuit de cloud.

Dell Hybrid Client

Een centraal beheerde softwareoplossing die is ontwikkeld voor het bieden van een gestroomlijnde workflow voor de toegang tot applicaties en data in private, public en/of hybrid clouds.

Onmiddellijke toegang

Met de handige en veilige single-sign-on³ krijgen uw medewerkers rechtstreeks toegang tot de benodigde apps en gegevens, of deze nu lokaal, in de publieke of private cloud worden gehost.

Onmiddellijk gebruiksklaar

Alle functies zijn out-of-the-box beschikbaar met intelligente, low-touch implementatie vanuit de cloud met Wyse Management Suite Pro.

Meerdere platformopties

Dell Hybrid Client werkt samen met toonaangevende cloudproviders, populaire VDI-oplossingen en cloudstorage-services voor een eenvoudige integratie in uw bestaande VDI- en cloudomgevingen en een snelle aanpassing wanneer uw strategie evolueert.

Veilig op elk touchpoint

Profiteer van verbeterde browserbeveiliging door vernieuwde systeemvergrendeling met meer granulariteit in centraal beheerde beveiligingsprofielen.



Vereenvoudigde workflow

Naadloze toegang tot een reeks van VDI-oplossingen, door IT goedgekeurde web-apps en storagelocaties. En dankzij de algemene bestandszoekfunctie is alles gemakkelijk te vinden en wordt de workflow nooit onderbroken.

Een consistente ervaring

Door de follow-me-functie in te schakelen, krijgen eindgebruikers een consistente, gepersonaliseerde ervaring, ongeacht vanaf welk vast of mobiel apparaat ze zich aanmelden.

Meerdere manieren om apps te leveren

Ondersteunt meerdere besturingsmodi: cloud, VDI of lokaal of een combinatie van al deze om uw gebruikers productief te houden en de weg naar verandering te vereenvoudigen.

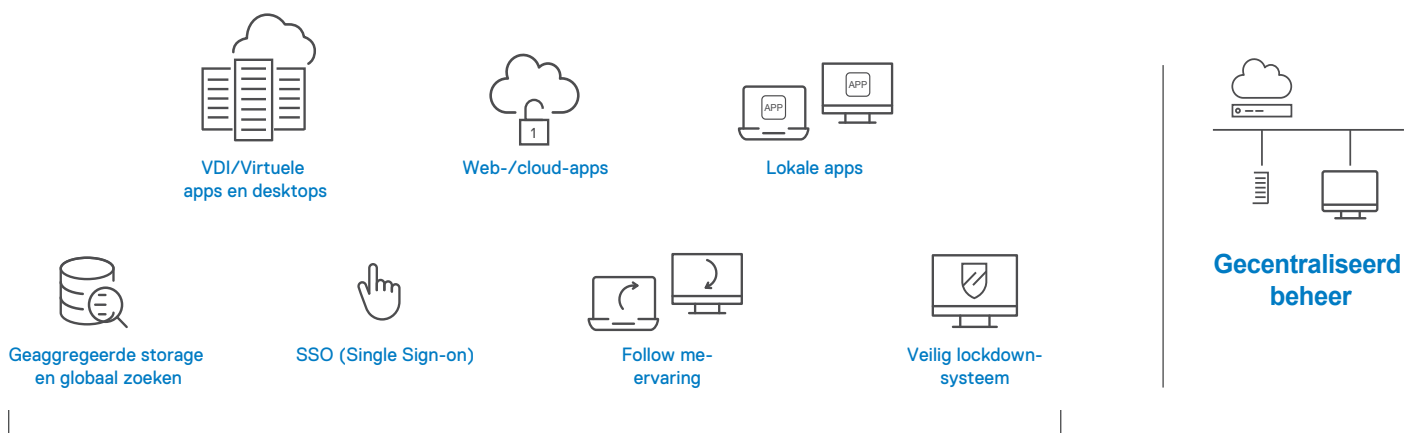
Meerdere modellen

Meer flexibiliteit om overal te kunnen werken en de keuze om met een breed scala aan apparaten te werken, van laptops en desktops tot alles-in-één-pc's en workstations.

► [Klik hier voor toegang tot de interactieve demo](#)

Dell Hybrid Client

Onmiddellijke toegang. Vereenvoudigde workflows. Een consistente ervaring



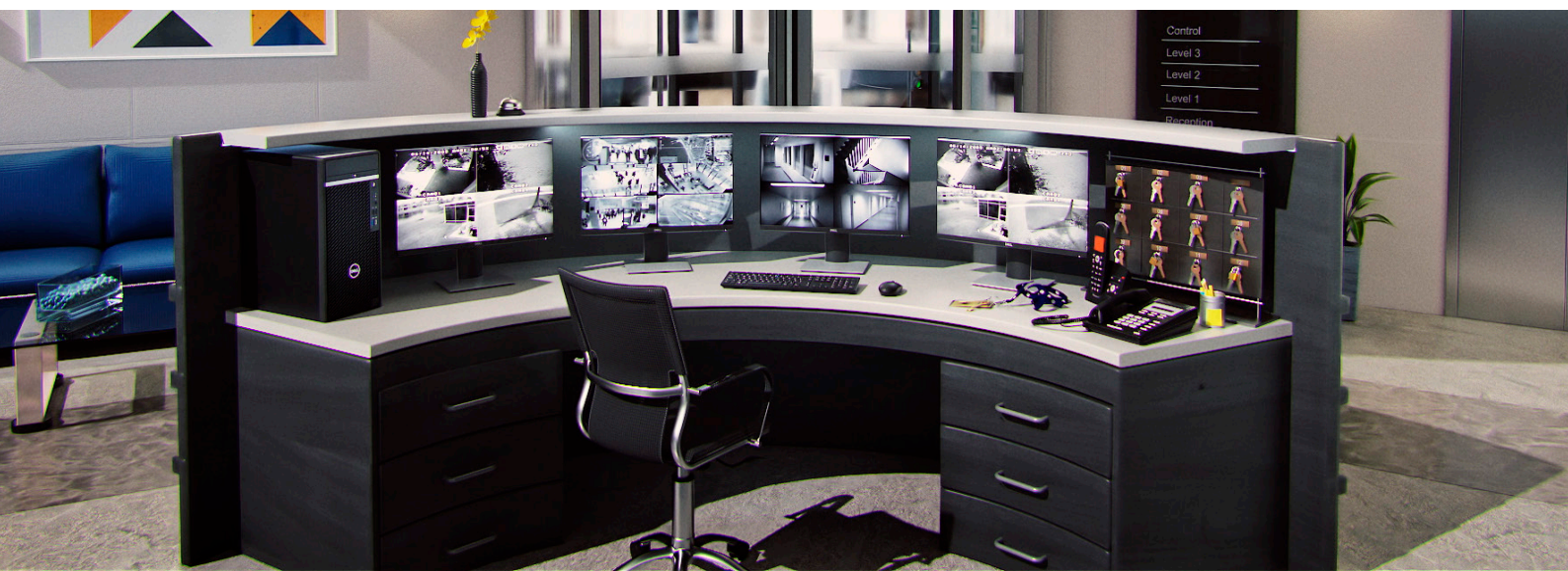
Dell cliënteindpunten met geoptimaliseerd Linux-besturingsysteem

Veilig op elk touchpoint

Bescherm gebruikers- en bedrijfsdata via een veilige, vergrendelde ervaring waarbij alle data op uw apparaat zijn versleuteld¹⁹ en de toegang van de gebruiker wordt beheerd via specifieke machtigingen en beveiligingsprofielen van Wyse Management Suite Pro.

Zorg voor apparaatcompliance met lokale systeembeveiliging en sandboxing van applicaties om ongewenste interacties en systeembeschadiging te voorkomen.

Zorg ervoor dat apps en inhoud alleen toegankelijk zijn op geautoriseerde manieren via SSO-aanmelding (Single Sign-On), meervoudige authenticatie⁴ en bestandskoppeling.



Dell Hybrid Client

Eindpuntselectie uit de bekroonde portfolio van Dell



OptiPlex 3000 Thin Client

De OptiPlex 3000 Thin Client biedt een stille, duurzame computerervaring en maakt het voor u gemakkelijker om te multitasken.

[▶ Bekijk de 360° productdemo](#)



Latitude 3440 en Latitude 5440

Ga overal aan de slag met veilige zakelijke laptops, duurzaam ontworpen voor productiviteit onderweg.

[▶ Bekijk de 360° productdemo](#)



OptiPlex All-in-One

Een all-in-one desktop van 24 inch met slimme samenwerkingsfuncties, tot de nieuwste Intel® Core™ i5. Kristalheldere afbeeldingen en video worden weergegeven op 24" FHD-beeldschermen met en zonder touchfunctie.

[▶ Bekijk de 360° productdemo](#)



Precision 3260 compact workstation

Prestaties van workstationklasse verpakt in een ultrakleine vormfactor met ondersteuning voor maximaal 6 beeldschermen.¹⁷

[▶ Bekijk de 360° productdemo](#)

Dell Hybrid Client

Kies uit een brede selectie apparaten, van laptops en desktops tot alles-in-één-pc's en van workstations die u kunt configureren met door de klant installeerbare Dell Hybrid Client¹⁵



Latitude laptops

Werk waar en hoe u maar wilt met kleine, lichte en stijlvolle laptops die zijn ontworpen voor mobiliteit en productiviteit. Blijf verbonden met de snelste draadloze opties in de branche, intelligente samenwerkings- en privacyfuncties en een breed scala aan poorten en accessoires om overal een kantoor in te kunnen richten.



OptiPlex desktops en alles-in-één-pc's

De next-generation OptiPlex bestaat uit slimmere en snellere desktops met de beproefde betrouwbaarheid van het merk en meer dan 29 jaar klantgerichte innovatie. OptiPlex desktop- en alles-in-één-computers hebben nu veelzijdige, ruimtebesparende modellen en tot 12^e generatie Intel[®] processors waarmee u uw volledige potentieel kunt ontplooiën.



Precision workstations (vast en mobiel)

Dell Precision biedt veelzijdige ontwerpen, intelligente prestaties en bedrijfskritische betrouwbaarheid, om de meest veeleisende applicaties in de branche aan te kunnen. Van bekroonde filmmakers en animators tot state-of-the-art architecten en engineers: met onze uitgebreide professionele portfolio kunt u uw werkruimte aanpassen en optimaliseren voor uw specifieke creatieve expertise.

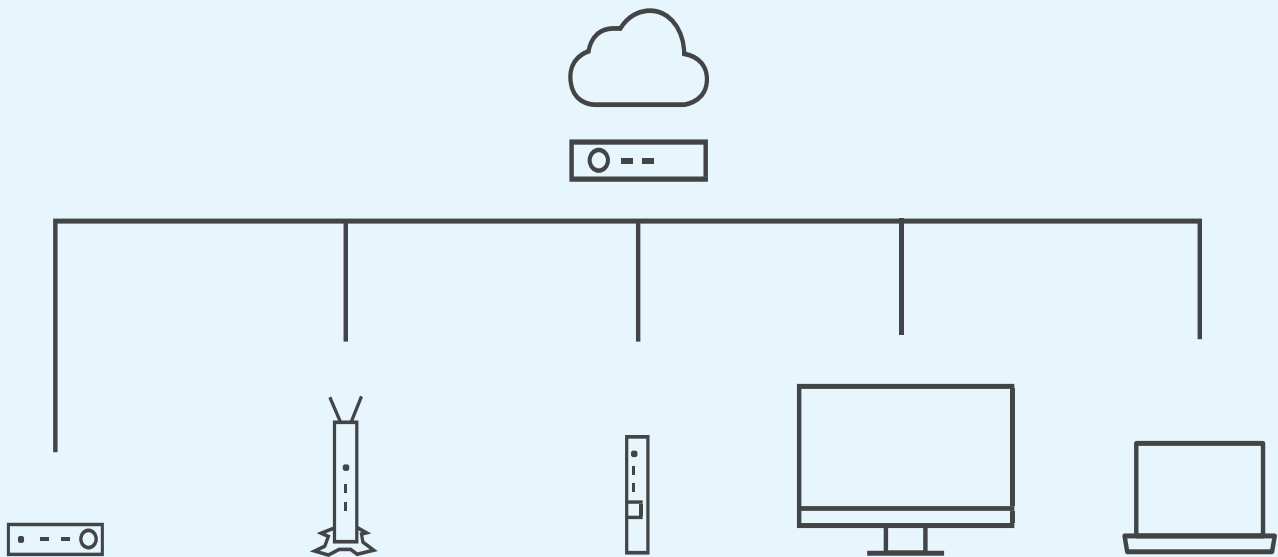
Ons duurzaamste pc-portfolio¹⁶

Wij zoeken naar elke mogelijkheid om duurzame praktijken in onze portfolio op te nemen. Dell Technologies ontwerpt onze apparaten met de hele levenscyclus in gedachten, van productmaterialen en verpakkingen tot de sterkte en integriteit van onze leveringsketen.

Meer informatie op [DellTechnologies.com/sustainable-devices](https://www.delltechnologies.com/sustainable-devices)

Dell Hybrid Client

Een complete oplossing



Wyse Management Suite

Eén enkele tool klaart de klus. Wyse Management Suite is een flexibele cloudbeheeroplossing waarmee eindpunten met Dell Hybrid Client centraal altijd en overal kunnen worden geconfigureerd, bewaakt, beheerd en geoptimaliseerd. De Wyse Management Suite is ideaal voor zowel kleine als grote bedrijven en kan worden geschaald voor één enkel apparaat of honderdduizenden apparaten. Onze oplossing voldoet aan alle implementatieniveaus.

Slim, uniform beheer. Beheer al uw moderne clients met Dell Hybrid Client vanuit de cloud en/of het datacenter met deze oplossing voor hybrid cloudbeheer met zwevende licentietoewijzing voor meer controle en flexibiliteit. Het cloud-first, multitenant model biedt ondersteuning voor de vereisten van uw groeiende bedrijf. Geautomatiseerde processen en intelligente inzichten met krachtige dynamische apparaatgroepering en op regels gebaseerde automatisering bieden een flexibele en proactieve aanpak voor beheer.

Gebruikersvriendelijk, vanaf het allereerste begin. Met Wyse Management Suite Pro op de public cloud⁶ gaat u direct van nul naar volledige productiviteit. Beheer uw systemen vanaf elke locatie die u wilt en bekijk kritieke waarschuwingen en meldingen op het dashboard. Verzend realtime-opdrachten met één keer tikken op de mobiele app voor modern realtime-beheer van Dell eindpunten en software. De beheerconsole is in 7 verschillende talen gelokaliseerd zodat onze internationale teams deze in hun regionale taal kunnen implementeren.

Dell ProSupport for Software

Laten we hardware- en softwareondersteuning vereenvoudigen. Dell Hybrid Client wordt geleverd met Dell ProSupport⁷ for Software. ProSupport biedt 24x7 toegang tot gespecialiseerde technologie-experts in de regio die contact opnemen met IT wanneer zich kritieke problemen voordoen, zodat u zich kunt concentreren op het strategische werk dat uw bedrijf laat groeien.

FUNCTIE	TECHNISCHE SPECIFICATIES	FUNCTIE	TECHNISCHE SPECIFICATIES
ONDERSTEUND CLIENT-BESTURINGSSYSTEEM	Gebaseerd op Canonical Ubuntu 22.04 LTS 64-bits Ondersteuning voor Canonical Ubuntu 20.04 LTS 64-bits met de bestaande apparaten.	VERKENNER	De Dell Hybrid Client biedt een naadloze gebruikerservaring voor toegang tot lokale, USB-, netwerk- en cloudbestanden en -mappen via de verkenner
ABONNEMENTSOPTIES	Abonnement van 1 jaar op Dell Hybrid Client met Wyse Management Suite Pro en ProSupport for Software Abonnement van 3 jaar op Dell Hybrid Client met Wyse Management Suite Pro en ProSupport for Software Abonnement van 5 jaar op Dell Hybrid Client met Wyse Management Suite Pro en ProSupport for Software	GASTGEBRUIKER	Door u aan te melden als gastgebruiker kunt u zich aanmelden bij het apparaat met een tijdelijk gastgebruikersprofiel. In dit profiel hebben gebruikers toegang tot beperkte Dell Hybrid Client-functionaliteiten. Alle wijzigingen die in deze sessie worden aangebracht, gaan verloren wanneer de gebruiker zich afmeldt. Het gastgebruikersaccount wordt ondersteund met een beleidsconfiguratie op groepsniveau van Wyse Management Suite.
CLIENTAPPARAATOPTIES (IN DE FABRIEK GEÏNSTALLEERD) ^{8,9,10,11,12}	OptiPlex 3000 Thin Client OptiPlex All-in-One ⁸ Latitude 3440 ⁸ Latitude 5440 ⁸ Precision 3260 Compact workstation	LOKALE GEBRUIKER	Lokale gebruiker ondersteund. De lokale gebruiker moet worden geconfigureerd vanuit WMS. De WMS-beheerder kan beheerdersrechten toekennen aan een specifieke lokale gebruiker vanuit WMS. (Max. 8 lokale gebruikers)
CLIENTAPPARAATOPTIES DOOR DE KLANT GEÏNSTALLEERD ^{8,9,10,11,12,15}	Latitude 3340 Latitude 3440 Latitude 3540 Latitude 5440 Latitude 5540 OptiPlex All-in-One OptiPlex microvormfactor OptiPlex kleine vormfactor OptiPlex tower Precision 3260 compact workstation Precision 5860 towerworkstation Precision 7690 towerworkstation Precision 3480 mobiel workstation Precision 3581 mobiel workstation Precision 3581 mobiel workstation Precision 7680 mobiel workstation Precision 7690 mobiel workstation Precision 7780 mobiel workstation	ONDERSTEUNDE SAMENWERKINGSTOOLS	Lokale toepassing: - Zoom-client voor Linux (inbegrepen in de basisimage) - Geteste support voor Microsoft Teams-client voor Linux (beschikbaar op Microsoft.com) UC-optimalisatie voor VDI: - Microsoft Teams VDI Optimization (voor Citrix en VMware) - Zoom Cloud Meetings VDI-optimalisatie (voor Citrix en VMware) - Optimalisatie voor Cisco Jabber (download de VDI-client voor Ubuntu thin client x64 via Cisco.com) - Optimalisatie voor Cisco Webex Teams - Optimalisatie voor Cisco Webex Meetings (download Webex App VDI plug-in voor Ubuntu 64-bits via Cisco.com) ¹⁸
CONVERSIESOFTWARE	Eenvoudige conversie van een ondersteund Windows-, Ubuntu Linux- of ThinOS-clientapparaat om Dell Hybrid Client uit te voeren. Raadpleeg de conversiehandleiding die beschikbaar is op https://www.dell.com/support/home/en-us/product-support/product/dell-hybrid-client/docs	BESTANDSKOPPELING	Beheer, prioriteer (cloud, VDI of lokaal) en beperk de toegang tot productiviteitsapplicaties met Wyse Management Suite. Automatische synchronisatie van bestanden over verschillende werkruimten (lokaal, VDI of cloud)
UNIFORM BEHEER	Implementatie van on-premise en cloudbeheer, of een combinatie van beide met zwevende licentietoewijzing tussen on-premise en cloud met Wyse Management Suite Pro versie 4.1. Gecentraliseerde implementatie, configuratie en beheer van gebruikersparameters, apparaten, besturingssysteem, apps en storage.	GEBRUIKERSBELEIDS-GROEPEN	Hiermee kunnen IT-beheerders configuratiebeleidsregels toepassen op een groep gebruikers op basis van de Active Directory (AD)-groep of organisatorische eenheid (OU) van de gebruiker.
ONDERSTEUNDE CLOUDPROVIDERS	Google Cloud Platform™-service Microsoft Azure met Azure Active Directory-synchronisatie met On Prem Active Directory (HAAD)	VERBETERDE FOLLOW-ME	Met de verbeterde Follow-me-ervaring worden gebruikersspecifieke instellingen en configuraties voor de lokale browser, browsercache, desktop state (VDI, cloud en lokale apps), specifieke apparaatinstellingen en favoriete balkpersonalisaties opgeslagen in een centrale storageplaats, en dezelfde instellingen worden ingeschakeld op elk ander apparaat met de juiste rechten wanneer er wordt aangemeld met dezelfde gebruikersreferenties
ONDERSTEUNDE CLOUDSTORAGEPROVIDERS	Box, Google Drive en Microsoft OneDrive	APPARAATINSTELLINGEN	Verbeterde UI voor apparaatinstellingen om verschillende systeeminstellingen te configureren, zoals randapparatuur, netwerk, VPN, regionale en taalconfiguraties en energie-instellingen. Beperkte toegang tot geavanceerde instellingen met wachtwoordcontrole biedt probleemoplossingsfuncties en geverifieerde beheerconfiguraties.
ONDERSTEUNDE VDI-BROKERS	Citrix Virtual Apps and Desktops™ (voorheen XenDesktop/XenApp) Microsoft® Azure Virtual Desktop (voorheen VVD) Microsoft® Windows Terminal Server VMware Horizon® HP Anyware (voorheen Teradici CAS) ¹⁸	LOKALE APPS	LibreOffice-officesuite: Writer (tekstverwerking), Calc (spreadsheets), Impress (presentaties), Draw (vectorafbeeldingen en stroomdiagrammen), Base (databases) en Math (formulebewerking). VLC media player Afbeeldingsviewer
LOKALE BROWSER	Firefox v110 Google Chrome v110	QUICK START WIZARD	De Quick Start Wizard biedt gebruikers een soepele onboarding-ervaring. Met de wizard kunnen gebruikers eenvoudig taal/toetsenbord, netwerk en registratie aanpassen aan de Wyse Management Suite.

FUNCTIE	TECHNISCHE SPECIFICATIES	FUNCTIE	TECHNISCHE SPECIFICATIES
ONDERSTEUNING VOOR MEERDERE MONITOREN¹⁴	<ul style="list-style-type: none"> - Maximaal 3 beeldschermen met de OptiPlex 3000 Thin Client - Maximaal 4 beeldschermen met de OptiPlex Micro - Maximaal 6 beeldschermen met de Precision 3260 Compact Workstation¹⁷ 	INSTELLINGEN VOOR USB-VERGREDELING	Granulaire controle van USB-poorten en type USB-apparaten. Beheerders kunnen USB-poorten centraal in-/uitschakelen en uitzonderingen definiëren, zoals HID-apparaten met Wyse Management Suite.
AANSLUITINGEN	OpenConnect VPN ondersteunt GlobalProtect en Cisco AnyConnect VNC Viewer voor extern schaduw (downloaden vanaf www.dell.com/support) SSH Server (downloaden vanaf www.dell.com/support)	VEILIG BROWSEN	Biedt een veilig eindpunt voor uw browsergebaseerde werkomgeving: lijsten van gewenste en afgewezen personen, site-isolatie/meerdere containers zijn standaard ingeschakeld als extra beveiligingslaag om aanvallen te voorkomen
MODUS VOOR ÉÉN APPLICATIE	Biedt IT-beheerder meer granulariteit in configuratieopties om te bepalen welke applicatie en verbindingen automatisch worden gestart	ACCOUNTBEVOEGDHEDEN	Biedt de WMS-beheerder de mogelijkheid om toegangscapaciteit te beperken op de DHC desktop- en UI-componenten. Bevoegdheidsniveaus zijn: Standaard, Geen, Aanpassen, Hoog
OP DESKTOP	Hiermee kan IT de zichtbaarheid van VDI-sessie- en applicatiepictogrammen beheren voor een betere gebruikerservaring en meer flexibiliteit.	GEBRUIKERSBEVEILIGING	Hoog niveau van gebruikersbeveiliging waarbij de data van een gebruiker worden versleuteld en niet kunnen worden bekeken door andere gebruikers. De toegang van gebruikers tot de Dell Hybrid Client wordt geregeld via specifieke machtigingen en beveiligingsprofielen die worden beheerd met Wyse Management Suite. Gebruik van de open box-modus die volledig gebruikmaakt van het Linux-besturingssysteem op het apparaat onder WMS.
GEÏNTEGREERDE VDI BROKER-CLIENTS	<p>VMware Horizon client-versie 2303</p> <ul style="list-style-type: none"> - Ondersteuning voor Blast Extreme-, PCoIP- en RDP-protocol - Microsoft Teams - Zoom-optimalisatiepakket - Koppeling van bestandstypen - Virtueel afdrucken op fysieke RDS-hostcomputer - Modus voor meerdere sessies - Kopiëren en plakken van logboeken <p>Citrix Workspace-app 2305</p> <ul style="list-style-type: none"> - Koppeling van bestandstypen - Support voor SSO (Single Sign-On) (alleen vanaf apparaatlogin tot externe sessie met Citrix StoreFront) - Aanmelden met smartcard - Browserinhoudomleiding - USB-omleiding - HDX MediaStream - HDX RealTime Webcam-videocompressie - Skype voor Bedrijven / Citrix HDX RTME 2.9 - Optimalisatie van Microsoft Teams - Optimalisatie voor Zoom - Optimalisatie voor Cisco Jabber - Optimalisatie voor Cisco Webex Meetings - Multistream ICA - HTML5-video-omleiding <p>Wyse RDP 8.1.08</p> <ul style="list-style-type: none"> - Koppeling van bestandstypen - Support voor SSO (Single Sign-On) (alleen vanaf apparaatlogin tot sessie op afstand) - GPU versnelde rendering - Ondersteuning voor twee 4K-beeldschermen¹⁴ - Multistream (gelijktijdige UDP- en TCP-verbindingen) - H.264-standaardvideocompressie - H.264-rendering <p>Azure Virtual Desktop-client 2.5-0518</p> <p>PCoIP-client versie 22.0918</p>	BEVEILIGING	<ul style="list-style-type: none"> - Mogelijkheid om proxy-instellingen voor het systeemnetwerk in te stellen - Verbeterd beveiligingsprofiel: mogelijkheid om Firewall voor applicaties van derden, firewallconfiguraties en kernel/OS-hardening te configureren op basis van beveiligingsniveauconfiguratie vanuit Wyse Management Suite - Willekeurig GRUB-wachtwoord en afdwingen van wachtwoordwijziging vanuit WMS - Veilig opstarten - SSO (Single Sign-On) in Enterprise AD (Kerberos-gebaseerde authenticatie) - SSO (Single Sign-On) in GCP en Azure - Smartcard (Gemalto, YubiKey PIV) / CAC-kaartondersteuning voor lokale login en AD-login - Smartcard (Gemalto, YubiKey PIV) / CAC-kaartondersteuning vanaf login bij Citrix VDI-sessie - Smartcard (Gemalto, YubiKey PIV) / CAC-kaartondersteuning voor browsergebaseerde Azure-login bij cloudapplicaties - Smartcard (Gemalto, YubiKey PIV) / CAC-kaartondersteuning voor VMware VDI-sessie - ActivClient (Middleware) <ul style="list-style-type: none"> . G&D SmartC@fe Expert 3.2 . G&D SmartC@fe Expert 7.0 . G&D SmartC@fe Expert 7.0 (Alt-token) . Gemalto TOPDLGX4 . Gemalto DLGX4 (BETA 2) . IDEMIA Cosmo V8 . Oberthur Cosmo V8 (Alt-token) - 90meter (Middleware) <ul style="list-style-type: none"> . G&D SmartC@fe Expert 3.2 - Imprivata Support (7.8.1)¹⁸ - Trusted Platform Module 2.0 - Gebruikersauthenticatie met Active Directory, zowel lokale AD als Azure AD met On-Premise gebruikerssynchronisatie via AAD-verbinding - Gebruikersauthenticatie met Google Workspace-applicatie met lokale AD-synchronisatie via GCDS-verbinding - Versleuteling gebruikersbestanden (zFS) - Full Disk Encryption beschermt gebruikers- en bedrijfsdata met een krachtig versleutelingsalgoritme voor de lokale schijven van het apparaat (beschikbaar bij de OptiPlex 3000 Thin Client en Ubuntu Linux 22.04)¹⁹
TOETSENBORDONDERSTEUNING	Geteste ondersteuning voor Keyboard 4 (Startboard) met Citrix-, VMware- en Teradici VDI-sessies.	ONDERSTEUNDE TALEN	Lokale gebruikersinterface: Engels, Frans, Duits, Italiaans, Spaans, Japans, Koreaans, Chinees (traditioneel en vereenvoudigd), Russisch (Russische Federatie), Portugees-Brazilië, Hebreeuws, Deens, Fins, Noors, Zweeds
ENERGIEOPTIMALISERING	Configuratie voor energieoptimalisatie vanuit Wyse Management Suite via energieprofielinstellingen (gebalanceerd, energiezuinig, maximale prestaties) is alleen beschikbaar op geselecteerde modellen	GRATIS PROEFVERSIE VAN DE SOFTWARE	Download een 45-daagse proefversie van de software vanaf www.wysemanagementsuite.com

Aanbevolen accessoires



Dell 24 monitor – P2422H

Blijf productief, waar u ook werkt, met deze slanke 23,5" FHD-monitor met ComfortView Plus.



Dell Pro draadloos toetsenbord en draadloze muis - 5221W

Werk productiever dankzij een stil en volledig toetsenbord en een muis, met programmeerbare sneltoetsen en een batterij met een gebruiksduur van 36 maanden.



Dell Pro stereoheadset – WH3022

Buitengewoon heldere audio met deze bekabelde headset, gecertificeerd voor Teams en met een unieke pasvorm op maat.



Dell Dock - WD19S

Verhoog de kracht van uw pc met dit krachtig en modulair USB-C-dockingstation met een future-ready design.



Dell USB-C mobiele adapter - DA310

De compacte en draagbare 7-in-1 USB-C-mobiele adapter biedt uitstekende video- en dataconnectiviteit en tot 90 W doorvoer voor voeding voor uw pc.



Dell Notebook Power Bank Plus - PW7018LC

Door zijn hoge voeding van maximaal 65 Wh laadt deze powerbank de meeste laptops met USB-C en mobiele apparaten op.



Dell Pro dunne aktetas 15 – P01520CS

Met de milieuvriendelijke Dell Pro dunne aktetas 15, een praktische aktetas die speciaal is ontworpen voor uw werk en de wijde wereld, houdt u uw laptop, tablet en andere belangrijke apparatuur veilig beschermd.

Dell Hybrid Client

Moderne clients met Dell Hybrid Client, ontworpen voor de manier waarop mensen werken



Prestatiegerichte thuiswerker die toegang heeft tot een rijke mengeling van lokale, cloudgebaseerde en gevirtualiseerde apps

- Speciaal gebouwd om de volgende generatie cloudtoepassingen te ondersteunen met lokale offloading van samenwerkingstools
- Geïntegreerde VDI-protocollen om verbinding te maken met een extern workstation en grafisch-intensief werk uit te voeren
- Prestaties van workstationklasse verpakt in een ultraklein model met het Precision 3260 Compact Workstation



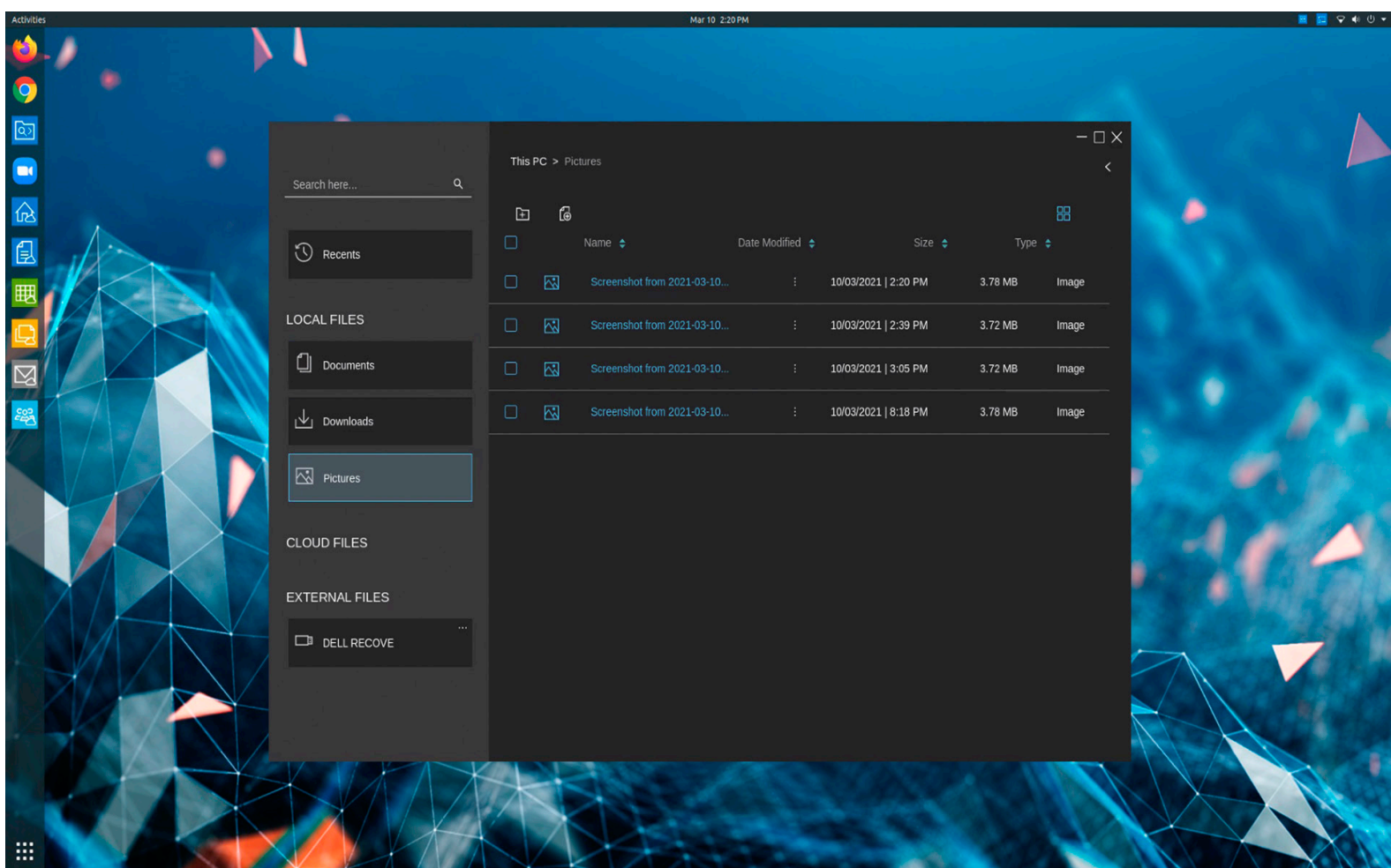
Kenniswerker die toegang heeft tot cloudgebaseerde bronnen

- Out-of-the-box-support voor cloudgebaseerde productiviteitsapplicaties
- Single-sign-on bij VDI- en cloudresources
- Kies de Latitude oplossing voor werken op afstand of een flexibele ruimtebesparende oplossing met de OptiPlex All-in-One voor het stroomlijnen van kantoor- en thuiswerkplekken
- Gecentraliseerd beheer van de apparaten van de gebruiker en indeling van applicaties vanuit de cloud



Taakmedewerker die toegang heeft tot VDI-applicaties en overstapt naar cloudresources

- De OptiPlex 3000 Thin Client is een zeer beheerd, kosteneffectief clientapparaat
- Volledig uitgeruste lokale browser met centraal beheerde beveiligingsparameters (URL's beperken/toestaan, plug-ins beperken, enz.)
- Out-of-the-box-toegang tot cloudgebaseerde productiviteitsapps en ondersteuning voor lokale Linux-apps, waardoor de druk op VDI back-end resources wordt beperkt
- Geïntegreerde support voor VDI-brokers van toonaangevende leveranciers (Citrix, VMware en Microsoft)
- Eenvoudige implementatie en maakt gebruik van lokale Active Directory of synchronisatie on-premises bij Azure AD
- Meervoudige authenticatie⁴



De verkenner in de Dell Hybrid Client biedt een naadloze gebruikerservaring voor toegang tot lokale, USB-, gedeelde netwerk- en cloudbestanden en -mappen

Zorg voor eenvoud, keuze en consistentie voor uw organisatie en personeel met Dell Hybrid Client.

Dell exclusieve, via de cloud beheerde clientsoftware-oplossing is bedoeld voor toegang op ieder moment en op iedere locatie.

Meer informatie op [DellTechnologies.com/DellHybridClient](https://www.dell.com/technologies.com/DellHybridClient)

1. Gebaseerd op een Dell analyse van Dell Hybrid Client-software die vooraf is geïnstalleerd op geselecteerde commerciële Dell clients met Wyse Management Suite Pro Dell Hybrid Client-licentie tegenover vergelijkende oplossingen, juli 2020. Ga voor meer informatie naar [www.DellTechnologies.com/DellHybridClient](https://www.dell.com/technologies.com/DellHybridClient). Legal AD #G20000253
2. Gebaseerd op een analyse door Dell van Dell Hybrid Client software (versie 1.5 of hoger) vooraf geïnstalleerd op bepaalde commerciële Dell clients met Wyse Management Suite Pro tegenover vergelijkende oplossingen, jan 2021. Ga voor meer informatie naar [www.DellTechnologies.com/DellHybridClient](https://www.dell.com/technologies.com/DellHybridClient).
3. Single sign-on bij VMware Horizon wordt niet ondersteund in Dell Hybrid Client 1.5. SSO (Single Sign-On) alleen ondersteund met Kerberos.
4. Meervoudige authenticatie: alleen smartcard voor eerste login bij het systeem en Citrix en Azure cloud-apps
5. Gebaseerd op een analyse door Dell van concurrerende producten, september 2020. De OptiPlex Ultra ondersteunt VESA-schermen tot 40 inch van Dell en andere leveranciers. Deze zijn afzonderlijk verkrijgbaar.
6. Activering van licentie vereist.
7. Dell Services: De beschikbaarheid en voorwaarden van Dell Services verschillen per regio. Ga voor meer informatie naar www.dell.com/servicesdescriptions.
8. Aanbod kan per regio verschillen. Sommige items zijn mogelijk beschikbaar na de introductie van het product. Voor volledige informatie raadpleegt u de Technische handleiding die beschikbaar is op www.dell.com.
9. Niet alle functies en services zijn beschikbaar in alle landen of verkoopsegmenten of voor alle klanten. Neem contact op met uw Dell Technologies Services-vertegenwoordiger voor beschikbaarheid.
10. Voor ondersteuning van systeemgeheugen van 4 GB of meer is een 64-bits besturingsstelsel vereist.
11. GB betekent 1 miljard bytes en TB betekent 1 biljoen bytes; mogelijk wordt een aanzienlijk deel van het systeemgeheugen gebruikt om de grafische functie te ondersteunen, afhankelijk van de grootte van het systeemgeheugen en andere factoren.
12. GB betekent 1 miljard bytes en TB betekent 1 biljoen bytes. De werkelijk beschikbare capaciteit zal minder zijn en hangt af van programma's die vooraf zijn geladen en de besturingsomgeving.
13. Raadpleeg de beheerdershandleiding voor de gedetailleerde stappen voor het installeren van de Dell Hybrid Client op het ondersteunde OptiPlex / Latitude apparaat. De Dell Hybrid Client-software bevat de Dell Client Agent-Enabler (DCAE)
14. Het maximale aantal beeldschermen en de maximale resolutie in een sessie variëren afhankelijk van de broker, het protocol en de typen virtuele machines en configuraties van partners
15. Licenties voor Dell Hybrid Client en Wyse Management Suite worden afzonderlijk verkocht. Vereist dat het apparaat is geconfigureerd met 8 GB geheugen: SSD/HDD met een hogere capaciteit van 128 GB en Ubuntu Linux 20.04 en Dell Client Agent Enabler (DCA-Enabler). Raadpleeg de Dell Hybrid Client beheerdersgids op dell.com/support voor meer informatie over de ondersteunde platforms en configuraties
16. Gebaseerd op het ontwerp, de fabricage, de verpakking, het onderhoud van de productlevenscyclus en het aantal ecolabelregistraties, waaronder EPEAT Gold-registraties, voor de Dell Precision-, Latitude- en OptiPlex-portfolio vanaf april 2021. 17 Support voor maximaal 6 beeldschermen vereist een optionele grafische kaart. 18 Alleen ondersteund met Canonical Ubuntu 20.04 LTS 64-bits.
17. Support voor maximaal 6 beeldschermen vereist een optionele grafische kaart.
18. Ondersteund met Canonical Ubuntu 20.04 LTS (alleen 64-bits) en 22.04 LTS (alleen 64-bits).
19. Full Disk Encryption is een optie voor fabrieksconfiguratie die beschikbaar is met Ubuntu Linux 22.04 en bepaalde OptiPlex, Latitude en Precision clientapparaten. Raadpleeg voor meer informatie de technische documentatie op www.dell.com/support of neem contact op met uw verkoopvertegenwoordiger van Dell Technologies.