

OpenManage Systems Management ソリューション ポートフォリオ

OpenManage システム管理ソリューションを使用して労力をかけずに管理

IT 管理は、複雑でリスクの大きい作業です。Dell EMC が IT 管理の複雑さを軽減するお手伝いをいたします。導入時間の短縮、セキュリティの強化、IT スタッフの効率化を支援するソリューションや、労力をかけない管理に見せるソリューションを提供します。



労力をかけない管理とは

労力をかけない管理の再定義

文字通り解釈すれば、労力をかけない管理とは労力を必要としない管理です。しかし、管理とは、専門技術、スキル、およびアクションを必要とする作業であるため、労力をかけずに管理することは可能ではありません。

Dell EMC は IT インフラストラクチャの管理作業を理解しており、管理にはお客様のような熟練した専門家の専門技術が常に必要であると認識しています。そのため、容易かつ洗練された方法で IT を管理するためのツールを提供しています。したがって、IT インフラストラクチャの管理はリスクが高いことは互いの共通認識ですが、ツールを使って管理できることが秘訣です。他者から見れば、お客様は労力をかけずに管理しているように見えます。

「ハイパーコンバージ
ドソリューション、Azure Stack HCI、ソフトウェアを一元管理して、ソフトウェア全体が管理できることに驚きました。OpenManage Integration with Windows Admin Center を導入したことで当社の Azure Stack HCI が完成しました」。

- Swift-Train Company、
IT インフラストラクチャ マネージャー、
Greg Altman 氏



IT 管理は最新 IT のニーズに応えられる必要がある

あらゆる操作、あらゆるインフラストラクチャの部分で、戦略的に設計された管理

テクノロジーは静的なものではありません。テクノロジーは、技術革新のたびに変化し、新たな管理要件を生み出します。Dell EMC は、多くのテクノロジー技術革新の進化をリードしており、業界のリーダー各社と協力してオープン テクノロジーの強化を進めています。このような業界の革新に関わる中で、IT 管理の要件についての先端の視点を得ています。

ただし、お客様のインフラストラクチャはお客様のビジネスに固有のもので、一夜にして変えることはできません。そのため、私たちは、すべてのインフラストラクチャにとって重要であると思われる 4 つの基本機能を特定しました。さらに、これらの各領域において、OpenManage ポートフォリオの一貫性のある機能拡張を提供することに取り組んでいます。



統合型セキュリティ

Dell EMC OpenManage Systems Management ソリューションは、エンドツーエンドのインフラストラクチャのセキュリティを確保するために役立ちます。PowerEdge サーバー向けの統合されたセキュリティ機能は、工場から始まり、不変のシリコン ベースのルート オプトラストを使用しています。また、Dell EMC は、新たな脅威に用心深く対処し、最先端のセキュリティ機能をすべてのサーバーとソフトウェアのシステムおよびサブシステムに統合しているため、中断することなくシステムを安全かつ最新の状態に保つことができます。

インテリジェントな自動化

OpenManage ソフトウェア ポートフォリオのインテリジェントな自動化機能によって、人間のアクションとシステム機能の連携が可能になります。しきい値を事前に定義でき、入力に基づいて自動的に実行されるようにアクションが設定されます。インテリジェントな自動化により、チームの生産性が向上し、お客様は戦略的タスクに専念できます。

予測可能な変更

OpenManage Systems Management ソリューションでお客様の変更管理戦略を支援しましょう。変更管理ツールのファミリーを使用すると、ガイド付きメニュー、ゼロタッチ構成、およびスクリプト作成を使用して、アップデートを計画し、シームレスに実装することができます。OpenManage Systems Management ソリューションで変更が予測可能なものになります。そのため、成果に一貫性があり、結果を心配する必要がありません。

洗練さ 000 れた制御

OpenManage Systems Management を導入すると、インフラストラクチャの管理を指先で行えるシームレスなソリューションのファミリーで、インフラストラクチャのライフサイクル全体を管理できます。

Dell EMC OpenManage Systems Management ソリューション ポートフォリオ

Dell EMC OpenManage Systems Management ソリューション ポートフォリオは、PowerEdge サーバーと関連インフラストラクチャのライフサイクル全体の管理を提供します。基盤となるテクノロジーは、integrated Dell Remote Access Controller (iDRAC) と OpenManage Enterprise コンソールです。これらのイノベーションのおかげで、ポートフォリオの他の製品とともに、業界でも有数の包括的なサーバーの導入および管理ソリューションとなっています。

組み込みの管理ツール



ITPRO
EDITOR'S CHOICE
★★★★★

「優れたリモート管理ツールを選ぶなら、これ以外は考えられません」

ITPRO

integrated Dell Remote Access Controller (iDRAC)

すべての PowerEdge サーバーとサーバー スレッドに組み込まれた iDRAC が、Dell EMC および他のベンダーのサーバー、ストレージ、ネットワーキング、ソフトウェア、およびサービスにわたる密接な統合を実現

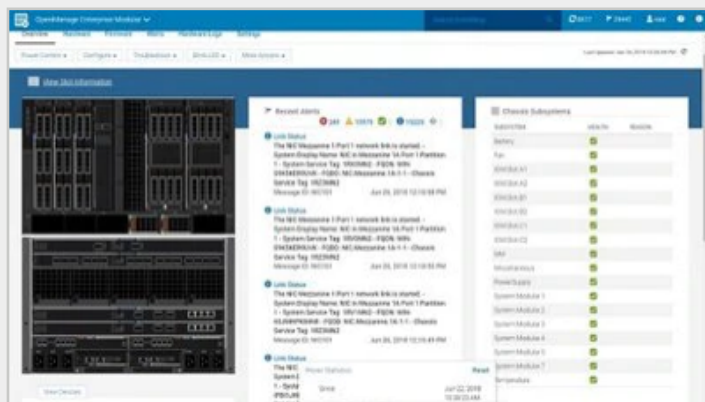
iDRAC が提供する機能：

- iDRAC9 テレメトリー ストリーミング
 - 温度管理
 - Redfish 準拠の iDRAC RESTful API のサポート
 - エージェントフリーの埋め込み型サーバ管理
- 詳細については、[こちら](#)をクリックしてください。

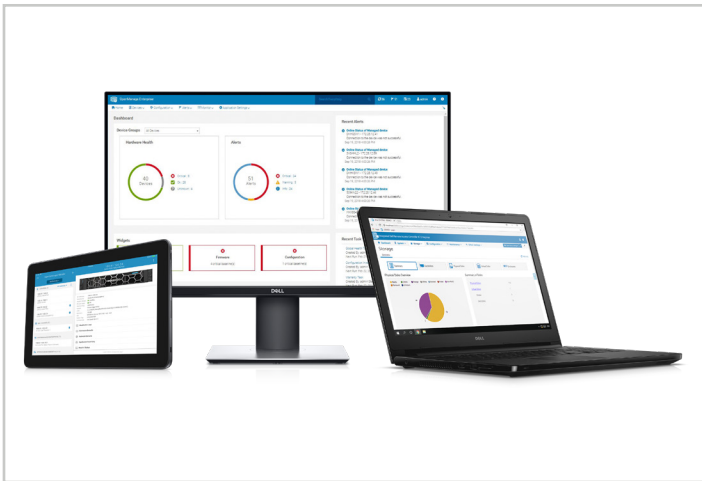
OpenManage Enterprise – Modular Edition

サーバー シャーシ内に OpenManage Enterprise システム管理の主な機能を提供します。これにより、IT 部門では、より迅速な対応が可能になり、サービス提供を促進できます。さらに、PowerEdge MX 内のすべてのコンポーネントのリアルタイムビューを得ることができます。

- 最大 20 台の MX シャーシにわたってサーバーを管理
- シャーシとノードの自動検出により導入にかかる時間を短縮
- 包括的な RESTful API で複数のタスクの自動化とサードパーティ ツールへの統合をサポート
- リモート アクセス用の LCD および OpenManage Mobile オプション
- VMware Cloud Foundation を利用
- 詳細については、[こちら](#)をご覧ください。



コンソール



OpenManage Enterprise

IT 実装の管理に必要な時間と労力を削減できます。リアルタイムの効率性とコスト削減というメリットをもたらす、サーバー ライフサイクル管理機能を実現します。ESXi、Hyper-V、KVM インストール環境に仮想アプライアンスとして簡単に導入

- 最大 8,000 台のデバイスをサポート
- デルのネットワーキングとストレージ、またはサードパーティ デバイスのモニター
- 構成およびファームウェアのドリフト検出
- 編集可能なテンプレートを使用したライフサイクル全体の構成管理
- 拡張可能なプラグイン アーキテクチャ
- 合理化されたリモート管理

詳細については、[こちら](#)をご覧ください

OpenManage Enterprise - プラグイン

将来の拡張性を提供します。プラグインは、同じインターフェイスを使用して、簡単にインストール、アップデート、および無効化できます。

OpenManage Enterprise Power Manager

消費量およびワークロードのニーズに基づいてサーバーの電力量をモニターして予算に計上し、温度状況を注視します。

- 電力消費量との関連で IT インフラストラクチャのパフォーマンスを最適化
- サーバーの電力量と発熱量をモニターして管理
- 正確なチャージバックのために電力と CPU の消費量を記録

詳細については、[こちら](#)をご覧ください



OpenManage Mobile

携帯電話またはタブレットで OpenManage Enterprise コンソールの機能を活用できます。OpenManage Mobile をご利用いただくことで、ハードウェア インフラストラクチャーの稼働時間を最大化しつつ、優先順位の変更や予期せぬイベントにも迅速に対応できるようになります。

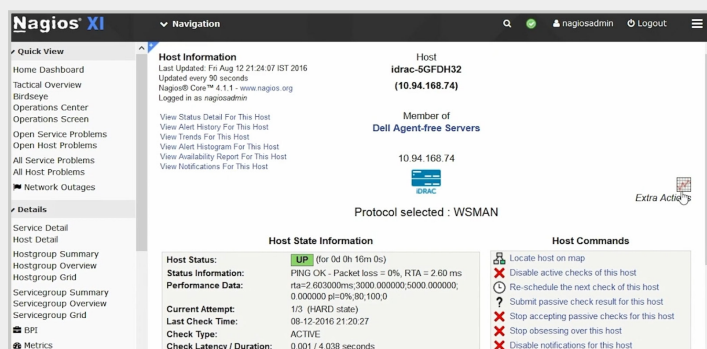
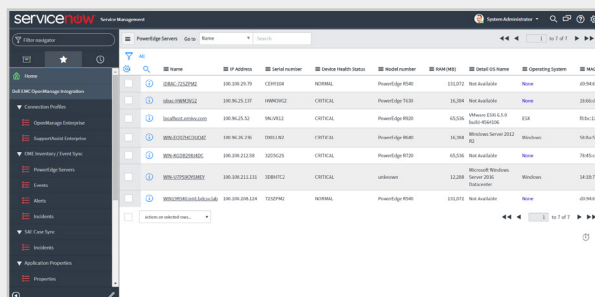
詳細については、[こちら](#)をご覧ください

OpenManage エコシステム ポートフォリオ : Integrations、Connections、RESTful API

IT サービス管理者は、毎日のように、接続されていない複数のツールやプロセスへの対処に追われています。これにより、大変な作業が残ってしまったり、ストレスの多い問題に対処する必要に迫られたり、土曜日の夜に上司から命じられた膨大な事務作業をこなしたりしなければならない事態に陥っています。GUI とスクリプトのどちらが好みでも、Integrations、Connections、および RESTful API を含む OpenManage エコシステムを活用すると、こうした課題を解決できます。このエコシステムは、業界をリードする仮想化ソリューションやクラウド管理ソリューションとの統合により、フルスタック管理のシームレスな運用を実現します。詳細については、[こちら](#)をご覧ください。

管理コンソールの統合

- OpenManage Integration with Microsoft Windows Admin Center
- OpenManage Integration for VMware vCenter
- OpenManage Integration (ServiceNow)
- OpenManage Ansible モジュール
- BMC の TrueSight Server Automation と TrueSight Operations Management



OpenManage Connections

- OpenManage Plug-in for Nagios Core and Nagios XI
- OpenManage Micro Focus Operations Manager I Operations Connector
- OpenManage Connection for IBM Tivoli

RESTful API リソース

OpenManage API では、共通のスクリプト言語を使用しているため、マルチベンダー サーバー管理のシームレスな操作性を実現できます。OpenManage RESTful API を利用すると、お客様とベンダーが独自の拡張機能を作成し、OpenManage ポートフォリオと統合できます。

- 『OpenManage Enterprise and OpenManage Enterprise - Modular Edition RESTful API Guide』を見る >
- iDRAC Redfish API ガイド >
- OpenManage Enterprise Power Manager RESTful API ガイド >
- Tech Talk ビデオを視聴する >
- Redfish 標準について読む >

変更管理

Dell EMC Repository Manager

Dell EMC PowerEdge サーバー用の Dell Update Packages の識別、管理、およびパッケージ化に役立ちます。システム管理者は Dell.com でアップデートを探すのに 1 日費やしていましたが、Dell EMC Repository Manager を使用すると、その時間はわずか数分になります。

- バンドル レベルとコンポーネント レベルの両方で、2 つのリポジトリの違いを比較
- OpenManage Enterprise、OpenManage Integration for VMware vCenter など、デルのシステム管理製品と統合
詳細については、[こちら](#)をご覧ください

Dell EMC System Update

Dell Update Packages を Dell EMC PowerEdge サーバーに適用するための、スクリプトに最適化されたアップデート導入ツールです。

- Windows および Linux システムをサポート
- 堅牢な一連のコマンドライン (CLI) 属性
- 利用可能なアップデートを特定し、関連するアップデートを選択して、複数のシステムに導入

詳細については、[こちら](#)をご覧ください

データ セキュリティ

OpenManage Secure Enterprise Key Manager

自動暗号化ストレージドライブと連動する一元管理された拡張性のあるキー管理を実現し、データセンター全体でデータ保護のリスクを軽減

- 静止データのセキュリティに対する効果的なアプローチを作成
- キー管理システムを導入して、サーバー内のデータを保護
- 自動暗号化ドライブ (SED) を使用して、ストレージ要件に合わせてデータ保護を拡張

詳細については、[こちら](#)をご覧ください



製品 特徴	iDRAC	OpenManage Enterprise	OpenManage Enterprise – Modular エディション	OpenManage Integrations と OpenManage Connections	変更管理 (Dell EMC Repository Manager および Dell EMC System Update)
アプライアンスのタイプ	埋め込み型 (1:1)	仮想アプライアンス (1:多)	埋め込み型 (1:多)	仮想アプライアンス (1:多)	ダウンロード対応
環境	Dell EMC PowerEdge サーバー (フォーム ファクターは不問)	マルチベンダー環境にある PowerEdge サーバー	現在および次世代の PowerEdge モジュラー型 サーバー	PowerEdge サーバー (フォーム ファクターは不問) と、VMware vCenter などの推奨 サードパーティ管理 ツール	Dell EMC PowerEdge サーバー
拡張性	1:1 の帯域外管理	最大 8,000 台のデバイス <ul style="list-style-type: none"> PowerEdgeサーバーの管理(フォーム ファクターは不問) デルのネットワーキングとストレージのデバイス、または サードパーティ デバイスの モニター 	最大 20 台の PowerEdge MX シャーシ	場合によって異なる	<ul style="list-style-type: none"> Dell EMC System Update : 1:1 または 1:多
オートメーション	手動または自動で、任意のツール(OME、DRM、MSFT、VMware)、またはスクリプトを使用して同期可能	編集可能なテンプレートとポリシーを使用して、PowerEdge サーバーのライフサイクル アクティビティを管理および自動化	シャーシ内のサーバー、ストレージ、およびネットワーキングの導入、モニター、およびアップデートのライフサイクル全体にわたるインテリジェントな自動化	場合によって異なる	Dell EMC System Update により、強力な一連のコマンドライン (CLI) 属性を有効化
分析	分析のためのハードウェア メトリックおよびステータスのテレメトリ ストリーミング	OpenManage Enterprise Power Manager プラグインを使用した電力および温度管理	PowerEdge MX コンピューティング スレッドのハードウェア メトリックおよびステータスの iDRAC テレメトリ ストリーミングを活用		
主なセキュリティ機能	<ul style="list-style-type: none"> シリコン ルート オブトラスト 望ましくない構成変更に対するシステムのロックダウン 	<ul style="list-style-type: none"> iDRACのセキュリティ機能の活用 ドリフト検出 システム消去 	<ul style="list-style-type: none"> iDRACのセキュリティ機能の活用 FIPS 140-2認定 	iDRACのセキュリティ機能の活用	iDRAC のセキュリティ機能の活用
API のサポート	Redfish API	RESTful API	RESTful API VCF で Redfish API のサポート	場合によって異なる	
ライセンス	詳細については、 ライセンスの概要 を参照してください	詳細については、 ライセンスの概要 を参照してください	MX シャーシの価値提案の一部であるため、追加のライセンスは不要	詳細については、 ライセンスの概要 を参照してください	PowerEdge の価値提案の一部であるため、追加のライセンスは不要
リンク	Integrated Dell Remote Access Controller (iDRAC)	OpenManage Enterprise	OpenManage Enterprise – Modular エディション	OpenManage エコシステム ポートフォリオ	Dell EMC Repository Manager Dell EMC System Update

PowerEdge および OpenManage の詳細はこちらをご覧ください



PowerEdge サーバーの詳細はこちら



Dell Technologies のシステム管理ソリューションの詳細はこちら



リソース ライブラリーを検索する



Twitter で PowerEdge と OpenManage をフォローする



セールスまたはサポートについて Dell Technologies のエキスパートに問い合わせる