

Dell APEX PC-as-a-Service

Des solutions flexibles pour transformer
votre environnement informatique

Appareils prêts pour l'IA

Développement durable

Services

Solutions de paiement



Des technologies de pointe évolutives pour votre entreprise.

L'IA promet d'accroître la productivité des utilisateurs finaux, mais le coût des technologies prêtes pour l'IA peut être un véritable frein. Découvrez comment APEX PC-as-a-Service rendra accessible cette nouvelle technologie et facilitera le déploiement, la sécurisation, la gestion ainsi que le support

de vos appareils pour utilisateurs finaux avant de vous aider à procéder à leur retrait. Voyez comment élever votre entreprise au niveau supérieur avec des produits et solutions dernier cri bénéficiant de la meilleure sécurité du marché, sans investissement initial.

Dell APEX PCaaS

Une expérience utilisateur moderne



Le summum de l'expérience utilisateur final

- Les PC les plus intelligents et sécurisés au monde¹
- Actualisations technologiques plus fréquentes
- Productivité dès le premier jour pour les collaborateurs
- IA intégrée pour une expérience personnalisée
- Interruptions minimales grâce au support proactif

Efficacité informatique



Avec une informatique intégrée et efficace

- Meilleur support IT pour les collaborateurs à distance
- Amélioration de la productivité des collaborateurs et du personnel IT
- Anticipation et résolution des anomalies avant qu'elles ne deviennent des problèmes

Tarifs mensuels prévisibles



À un prix prévisible par le biais d'un fournisseur de confiance

- Évolutivité à la hausse ou la baisse selon les besoins
- Sécurité complète en toute sérénité
- Configuration zero-touch des appareils basée sur le Cloud
- Gestion des systèmes et intégration des logiciels aisées

Dell permet d'intégrer l'IA facilement dans votre entreprise.

Dell Technologies dispose de la gamme IA la plus vaste du marché, du bureau au datacenter en passant par le Cloud², centralisée.

73 %

des personnes interrogées dans le cadre du rapport KPMG pensent que l'IA générative améliorera la productivité des collaborateurs

[Lien vers le rapport](#)

Notre société a investi dans le développement de sa gamme technologique afin d'aider ses clients à appliquer l'IA à leurs données plus rapidement et plus efficacement.

Pour votre transition vers l'IA, vous devez impérativement vous procurer les derniers PC Dell sous Windows 11. Cette étape marquera un tournant qui vous permettra de commencer à profiter de certains des gains d'efficacité offerts par l'IA dès aujourd'hui, puis à l'avenir.



Satisfaire l'utilisateur final

- Le plus vaste choix de conceptions, qu'il s'agisse de puissantes stations de travail fixes, dotées d'une plus grande capacité de mémoire et de stockage³, d'ordinateurs portables standard les plus évolutifs ou d'ordinateurs portables mobiles haut de gamme⁴ aux conceptions inégalables.
- Depuis 2020, Dell optimise l'IA et améliore ainsi la productivité grâce aux PC professionnels les plus intelligents au monde⁵ Et aujourd'hui, Copilot pour Windows offre encore plus de possibilités.

Simplifier l'IT

- Dell propose les PC professionnels les plus sécurisés au monde, dotés de Dell Trusted Workspace⁶. Une intégration unique de la télémétrie et un logiciel de cybersécurité optimisé par l'IA aident à réduire la surface d'attaque et améliorent la cyberrésilience à long terme.
- Notre gamme de services professionnels aide nos clients à bâtir un environnement IT prêt pour l'avenir et à investir facilement dans de nouvelles technologies.

Favoriser le développement durable

- Améliorez l'efficacité énergétique de vos appareils avec le logiciel Dell Optimizer basé sur l'IA et optimisez votre investissement dans l'IA grâce aux services professionnels Dell pour réduire les déchets et les coûts énergétiques.
- Choisissez Asset Recovery Services pour procéder au retrait responsable de votre ancien matériel et récupérer de la valeur afin d'investir dans de nouveaux PC intégrant l'IA. Réalisez ainsi une transition fluide et durable vers des technologies avancées.

Des appareils durables

Chez Dell Technologies, le développement durable est un aspect essentiel de notre activité. Il est de notre devoir de protéger et d'embellir notre planète en collaborant avec nos clients, nos fournisseurs et les communautés. C'est pour cela que nous intégrons des pratiques éthiques et durables dans tout ce que nous faisons, en assumant la responsabilité de nos actions tout en proposant des améliorations, lorsque cela est possible.

Plus de 400

produits clients certifiés EPEAT⁷.

100 %

de matériaux recyclés et renouvelables utilisés dans nos nouveaux emballages d'ordinateurs portables professionnels.⁹

Jusqu'à 85 %

de plastique recyclé post-consommation dans nos produits.¹⁰

Premiers

PC et stations de travail Windows à utiliser 25 % d'aluminium produit à l'énergie hydraulique et 75 % d'aluminium recyclé.⁸

*Concerne les stations de travail mobiles Latitude 9440 et Precision 5680.

Jusqu'à 60 %

de matériaux recyclés dans la gamme OptiPlex.¹¹



Écrans et périphériques Dell

Les collaborateurs modernes ont besoin de solutions de bout en bout qui se connectent facilement partout. Rentabilisez au maximum votre journée de travail avec une solution Dell complète, comprenant des PC, des écrans, des accessoires et des logiciels conçus et testés pour fonctionner parfaitement ensemble. Faites votre choix dans notre vaste gamme de périphériques et de services pour profiter de la meilleure expérience PC qui soit.



Plus efficaces ensemble

Conçus et testés pour fonctionner de manière fluide avec les systèmes Dell. Procédez à vos achats en toute simplicité auprès d'un interlocuteur unique proposant une vaste gamme d'écrans et d'accessoires à travers le monde, avec un service et un support de classe mondiale.



Accessoires spécialisés

En tant que marque d'écrans n° 1 au monde,¹² Dell sait que l'espace de travail moderne ne s'arrête pas aux PC. Nos écrans et accessoires intègrent des fonctions uniques qui vous facilitent la vie et optimisent votre productivité.



Intelligence

Les écrans et périphériques Dell sont conçus pour soutenir les expériences intelligentes. Nous proposons les premiers écrans certifiés Eye Comfort 5 étoiles au monde¹³ et la gamme de casques les plus intelligents de leur catégorie¹⁴, offrant des fonctionnalités pour maximiser l'efficacité et collaborer plus intelligemment.

[Découvrez d'autres solutions pour le travail moderne](#)

Dell Asset Recovery Services

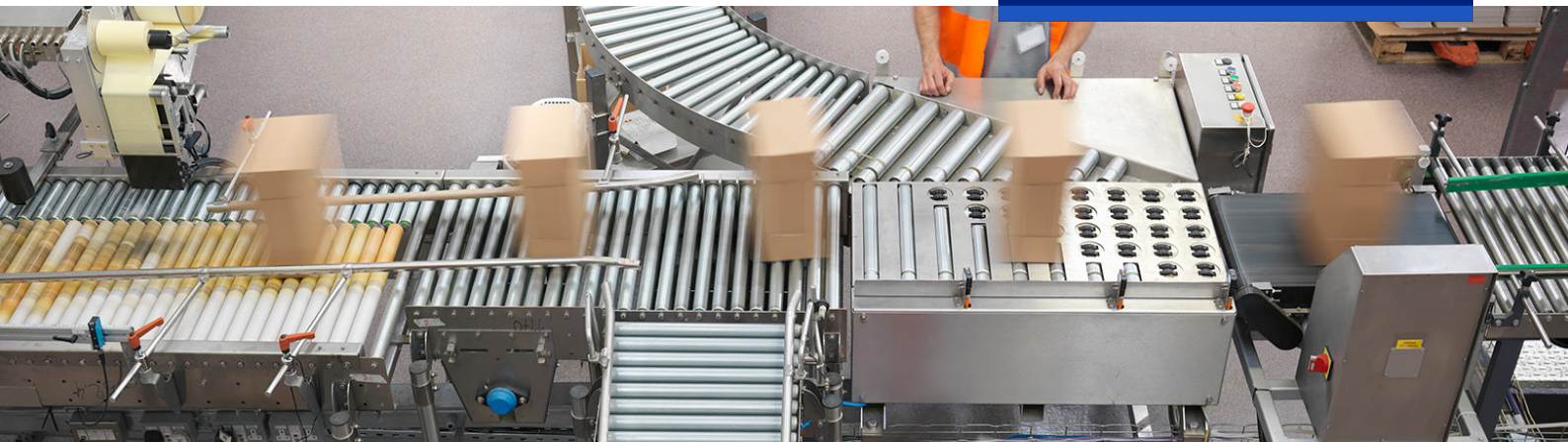
Nous nous engageons à accélérer l'économie circulaire et offrons une gestion commerciale responsable et sécurisée du parc informatique pour les technologies retirées, quelle que soit leur marque. Lorsqu'un client procède au retrait de son équipement en faisant appel à Asset Recovery Services, nous nous efforçons de prolonger la durée de vie de ces produits et matériaux en donnant la priorité à la réutilisation par la revente d'unités complètes, le reconditionnement et la récupération de pièces lorsque cela est possible. Tous les autres matériaux sont recyclés de manière responsable. Récupérer ces produits et matériaux par le biais d'un retrait responsable est bénéfique pour notre planète et nos activités collectives.

Planifiez la récupération des PC en fin de vie et aidez les utilisateurs à accéder plus rapidement aux nouvelles technologies.



95 %

des systèmes retournés à la division Dell Financial Services ont bénéficié d'une seconde vie grâce au reconditionnement.¹⁵



APEX PCaaS Services Delivery Manager

Nous travaillerons avec vous pour créer une solution adaptée aux besoins uniques de votre entreprise.

Pour les commandes comprenant plus de 300 systèmes, nous affectons un Services Delivery Manager (SDM) comme point de contact unique. Il contribue à simplifier les communications et vous aide lors de toutes les phases du cycle de vie du PC, de la planification au déploiement, au support et à la gestion, en passant par la récupération et l'actualisation des actifs.



Votre interlocuteur unique pour tout le cycle de vie des PC

- Dans votre entreprise et au sein de Dell
- Fournit des mises à jour et des résultats périodiques sur l'état du programme
- Réduit la complexité du programme en coordonnant les livrables



Une ressource experte et compétente

- Certifié en normes du secteur informatique, par ex. ITIL, Six Sigma
- Tire parti de l'expérience issue des projets terminés
- Responsable des prestations de services



Votre garant auprès des clients

- Travaille dans le cadre de votre équipe de programme
- Premier point de responsabilité
- Interlocuteur exécutif

Dell ProSupport Suite for PCs

37 secondes seulement pour lancer les mises à jour de pilotes de périphériques et de firmware de toute une flotte.¹⁶

À l'aide de la technologie d'IA SupportAssist, ProSupport Suite for PCs fournit des alertes prédictives pour vous aider à anticiper les problèmes. Ce support proactif vous aide à résoudre rapidement les problèmes aussi bien matériels que logiciels. L'accès prioritaire aux ingénieurs ProSupport vous fait bénéficier d'un support 24x7. De plus, nos alertes et créations d'incidents automatiques permettent aux experts Dell de commencer à travailler sur des solutions avant même de recevoir votre appel. Ainsi, vous économisez du temps et de l'argent et évitez les frustrations.

ProSupport Plus for PCs

- Support en tout lieu, 24x7
- Scores d'intégrité du parc exploitables
- Automatisation de catalogues de mises à jour personnalisés
- Mises à jour à distance et fluides
- Règles personnalisées pour des mesures correctives automatisées
- Protection contre les accidents

ProSupport for PCs

- Support en tout lieu, 24x7
- Surveillance de l'intégrité de votre parc Dell
- Résolution rapide des problèmes existants
- Découverte des tendances d'utilisation



Dell Managed Services pour l'environnement de travail

Une expérience utilisateur final sécurisée, moderne et fiable sur tous les appareils.

Dell Managed Services répond aux difficultés liées à la gestion du cycle de vie du matériel avec une approche basée sur une solution, qui traite à la fois les problèmes IT et ceux relevant de l'expérience utilisateur. La gamme Dell, à la fois solide et disponible dans le monde entier, nous permet d'accélérer les résultats des clients, en les libérant des tâches fastidieuses et chronophages pour qu'ils puissent se concentrer sur leurs initiatives IT axées sur l'activité.

Gérez le cycle de vie des PC au-delà du premier jour avec Dell Lifecycle Hub.

En regroupant les services de déploiement, d'entreposage et de gestion d'inventaire avec les services de retour, de réparation et de redéploiement, nous veillons à ce que les appareils de nos clients aient plusieurs vies. En effet, les appareils recyclés peuvent être redistribués à des utilisateurs finaux de leur organisation. Nous gérons les demandes des nouvelles recrues et l'actualisation des appareils, les réparations nécessitant une unité de rechange complète, les retours des anciens collaborateurs, voire la préparation des appareils en fin de vie pour leur mise au rebut, le tout

Prenez en main votre environnement PC avec Hardware Asset Management.

Dell suivra et optimisera le cycle de vie, les performances et l'utilisation des actifs IT de ses clients. Ainsi, ils verront les risques et les coûts associés diminuer dans l'environnement PC et pourront prendre des décisions IT en étant mieux informés.

Garantissez le respect du calendrier et du budget des actualisations du parc de PC avec Device Refresh Management.

Lorsque les clients ont besoin d'aide pour passer à de nouvelles technologies, Dell assure la gestion en continu de la planification, des prévisions et de la chaîne logistique pour que les déploiements d'appareils hétérogènes aient lieu de manière ciblée et dans les délais. Avec des interactions et des communications automatisées, le processus d'actualisation des appareils est simple pour l'équipe IT et ses utilisateurs finaux.

Dell ProDeploy Client Suite et Dell Connected Provisioning

Réduisez la complexité, pas le contrôle.

Déployez efficacement

Grâce au portail en ligne Intelligence de service, supervisez les moindres détails du déploiement avec un niveau de contrôle, d'automatisation et de simplicité inédit.

Déployez avec expertise

Faites confiance aux experts et partenaires Dell pour prendre en charge les déploiements, de la gestion de projet à l'installation en passant par la planification et la configuration.

Productivité dès le premier jour

Dell Connected Provisioning offre un provisionnement en usine, géré depuis le Cloud, pour accélérer et faciliter l'accès aux services.



2 fois moins de temps

pour déployer les appareils des collaborateurs¹⁷



Travaillez partout en toute sécurité avec Dell Trusted Workspace

Solutions de défense matérielles et logicielles conçues pour le monde actuel basé sur le Cloud.

Les équipes IT sont responsables de plus d'appareils, d'applications et de données que jamais. Pour se défendre contre les attaques constantes, il est indispensable de disposer de protections matérielles et logicielles. Partenaire informatique et sécurité de confiance pour les organisations du monde entier, Dell Technologies ne se contente pas d'intégrer des fonctions de sécurité à ses produits, mais fabrique ces derniers de manière sécurisée en effectuant des contrôles rigoureux tout au long de la chaîne logistique.

De plus, nous offrons aux clients la possibilité d'être encore plus sereins, en ajoutant des logiciels et des services de sécurité des points de terminaison intelligents. Cette suite globale de solutions aide à limiter la surface d'attaque et à améliorer la cyberrésilience sur le long terme.

Améliorez la sécurité de l'ensemble du parc avec Dell Trusted Workspace

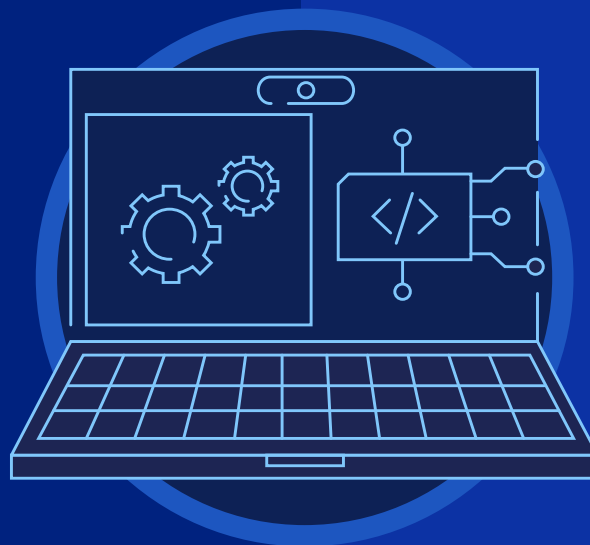
Réduisez la surface d'attaque avec les PC professionnels les plus sécurisés du marché, offrant des protections inégalées par les concurrents :

Soyez à l'abri dès le premier démarrage

Nos contrôles stricts tout au long de la chaîne logistique et la solution SCV (Secured Component Verification) exclusive de Dell réduisent le risque d'altération des produits.

Repérez les bombes à retardement

Une fonctionnalité d'alerte précoce, proposée uniquement par Dell, analyse le comportement.



Protégez-vous contre l'évolution des menaces

Seule Dell propose la fonctionnalité de vérification du firmware et du BIOS hors hôte, fournissant ainsi un plus haut niveau de sécurité que les autres PC.

Renforcez la protection contre les menaces avancées avec les logiciels proposés par notre écosystème de partenaires de pointe (notamment, CrowdStrike et Absolute).

[En savoir plus](#)



Prévenez et détectez les menaces, puis répondez-y, où qu'elles se produisent

Dell SafeGuard and Response
Dell SafeData



Protégez-vous contre l'évolution des menaces

Dell SafeBIOS
Dell SafeID



Intégrité physique du matériel assurée lors de la livraison

Dell SafeSupply Chain



Dell APEX PC-as-a-Service

Réduisez les coûts de support jusqu'à **30 %**
et actualisez vos PC **18 mois plus tôt**¹⁸

Une expérience utilisateur
moderne



Efficacité informatique



Des tarifs
mensuels prévisibles¹⁹



Pour savoir comment Dell peut vous aider à transformer votre activité, contactez votre responsable de compte Dell Technologies.

[En savoir plus sur la gamme PCaaS](#)

Mentions légales requises :

- 1 D'après une analyse réalisée par Dell en novembre 2022. Dell Optimizer est le logiciel d'optimisation basée sur l'IA pour les PC professionnels. Dell Optimizer n'est pas disponible sur les systèmes OptiPlex série 3000 et Latitude Chromebook Enterprise, ni sur les appareils Linux. La disponibilité et les fonctionnalités varient selon le modèle. Pour plus de détails, consultez le document Dell Optimizer Availability Matrix. Dell Optimizer est disponible sur la version 2020 des appareils, mais pas sur les modèles OptiPlex 3000, 2-en-1 Latitude 3310 ni Latitude Chromebook Enterprise. La disponibilité et les fonctionnalités varient selon le modèle. CLM-006018 ; date d'expiration au 01/10/2024.
- 2 La gamme de solutions d'IA la plus vaste au monde, de l'ordinateur de bureau au datacenter en passant par le Cloud, centralisée. D'après une analyse réalisée par Dell en août 2023. Dell Technologies propose des solutions matérielles conçues pour prendre en charge les charges applicatives d'IA : stations de travail (mobiles et fixes), serveurs pour le calcul haute performance, stockage de données, infrastructure software-defined Cloud native, commutateurs réseau, protection des données, HCI et services. Restrictions géographiques : Ne pas utiliser dans les pays suivants : Afrique du Sud, Argentine, Chili, Chine, Colombie, Corée, Costa Rica, Guatemala, Hong Kong, Malaisie, Philippines, Russie, Taïwan, Thaïlande, Ukraine, Venezuela et Vietnam. CLM-009277 ; date d'expiration au 31/08/2024.
- 3 La gamme de stations de travail fixes Dell propose des capacités de stockage et de mémoire maximales supérieures à celles de HP et Lenovo, pour mieux répondre aux besoins. D'après une analyse réalisée par Dell en septembre 2023. Restrictions géographiques : Ne pas utiliser dans les pays suivants : Afrique du Sud, Argentine, Chili, Chine, Corée, Costa Rica, Guatemala, Honduras, Hong Kong, Indonésie, Malaisie, Maroc, Nicaragua, Philippines, Russie, Salvador, Taïwan, Thaïlande, Turquie, Ukraine, Venezuela et Vietnam. CLM-009457 ; date d'expiration au 27/09/2024
- 4 Les Latitude 5340, 5440 et 5540 sont les ordinateurs portables professionnels standard les plus évolutifs. D'après une analyse interne réalisée par Dell en octobre 2022. Restrictions géographiques : Ne pas utiliser dans les pays suivants : Afrique du Sud, Argentine, Chili, Chine, Colombie, Corée, Costa Rica, Guatemala, Hong Kong, Malaisie, Russie, Taïwan, Ukraine, Venezuela et Vietnam. CLM-005986 ; date d'expiration au 30/09/2024.
- 5 D'après une analyse réalisée par Dell en novembre 2022. Dell Optimizer est le logiciel d'optimisation basée sur l'IA pour les PC professionnels. Dell Optimizer n'est pas disponible sur les systèmes OptiPlex série 3000 et Latitude Chromebook Enterprise, ni sur les appareils Linux. La disponibilité et les fonctionnalités varient selon le modèle. Pour plus de détails, consultez le document Dell Optimizer Availability Matrix. Dell Optimizer est disponible sur la version 2020 des appareils, mais pas sur les modèles OptiPlex 3000, 2-en-1 Latitude 3310 ni Latitude Chromebook Enterprise. La disponibilité et les fonctionnalités varient selon le modèle. CLM-006018 ; date d'expiration au 01/10/2024.
- 6 D'après une analyse interne réalisée par Dell en septembre 2023. S'applique aux PC équipés de processeurs Intel. Toutes les fonctionnalités ne sont pas disponibles avec tous les PC. Certaines fonctionnalités sont vendues séparément. Restrictions géographiques : Ne pas utiliser dans les pays suivants : Afrique du Sud, Argentine, Chili, Chine, Colombie, Corée, Costa Rica, Guatemala, Hong Kong, Malaisie, Philippines, Russie, Taïwan, Thaïlande, Ukraine, Venezuela et Vietnam. CLM-009593 ; date d'expiration au 31/10/2024.
- 7 D'après le registre EPEAT : <https://epeat.net/computers-and-displays-search-result/page-1/size-25?countryId=112&manufacturerId=317&productName=OptiPlex&productStatusId=1>
- 8 D'après une analyse interne réalisée par Dell en octobre 2022. Uniquement applicable aux PC Windows. Restrictions géographiques : Ne pas utiliser dans les pays suivants : Afrique du Sud, Argentine, Chili, Chine, Colombie, Corée, Costa Rica, Guatemala, Hong Kong, Malaisie, Russie, Taïwan, Ukraine, Venezuela et Vietnam. CLM-005726 ; date d'expiration au 31/10/2024.
- 9 D'après une analyse interne des données accessibles au public, réalisée en avril 2023. La composition des nouveaux emballages peut atteindre jusqu'à 94,8 % de matériaux recyclés et jusqu'à 64,4 % de matériaux renouvelables sous forme de fibres de papier renouvelables. La composition des matériaux varie en fonction du produit et de sa taille. S'applique aux nouveaux modèles expédiés après 2022. CLM-008818 ; date d'expiration 31/07/2025.
- 10 Ce pourcentage correspond au poids total du plastique contenu dans le produit. D'après une analyse interne réalisée en octobre 2022. S'applique à tous les nouveaux écrans professionnels (séries U, P, C à partir de l'année 2021, et série E à partir de l'année 2022).
- 11 D'après une analyse interne réalisée par Dell en février 2023. Pourcentage du poids total de plastique. Peut varier selon les modèles. Aucune restriction géographique. CLM-007154 ; date d'expiration au 29/02/2024.
- 12 Les écrans Dell sont numéro 1 au monde depuis 8 ans (de 2014 à 2021). Source : « IDC Worldwide Quarterly PC Monitor Tracker », 3e trimestre 2022.
- 13 D'après la certification TUV Rheinland® Eye Comfort, août 2023.
- 14 D'après une analyse réalisée par Dell en septembre 2023.
- 15 D'après les données mondiales de Dell Financial Services, février 2023 à janvier 2024. Sont compris dans les systèmes des ordinateurs de bureau, des ordinateurs portables, des stations de travail, des serveurs et des équipements de stockage.
- 16 D'après un rapport de tests rédigé par Principled Technologies, « Simplify PC management and save IT admin time with an automated support service », septembre 2023. Tests réalisés aux États-Unis à la demande de Dell. Les résultats réels peuvent varier. Rapport complet : <https://facts.pt/PELu7lm>.
- 17 Ce document se base sur une étude Forrester Total Economic Impact™ (TEI) réalisée à la demande de Dell Technologies. Une organisation composite a été établie en fonction des caractéristiques des organisations qui ont participé à l'étude. Pour lire l'étude TEI complète, notamment pour connaître son cadre et sa méthodologie, consultez la page PC-as-a-Service | Dell USA. Forrester Consulting propose du conseil indépendant et objectif, fondé sur de la recherche, pour favoriser la réussite des leaders dans leurs organisations. Pour plus d'informations, consultez le site forrester.com/consulting.
- 18 Ce document se base sur une étude Forrester Total Economic Impact™ (TEI) réalisée à la demande de Dell Technologies. Une organisation composite a été établie en fonction des caractéristiques des organisations qui ont participé à l'étude. Pour lire l'étude TEI complète, notamment pour connaître son cadre et sa méthodologie, consultez la page PC-as-a-Service | Dell USA. Forrester Consulting propose du conseil indépendant et objectif, fondé sur de la recherche, pour favoriser la réussite des leaders dans leurs organisations. Pour plus d'informations, consultez le site forrester.com/consulting.
- 19 Payment solutions provided and serviced by Dell Financial Services L.L.C. or its affiliate or designee ("DFS") for qualified customers. Les offres peuvent ne pas être disponibles ou varier selon les pays. Le cas échéant, les offres peuvent être modifiées sans préavis et sont soumises à la disponibilité du produit, à la loi applicable, à l'approbation du crédit, à la documentation fournie par et acceptable pour DFS, et peuvent être soumises à une taille de transaction minimale. Offres non disponibles pour un usage personnel, familial ou domestique. Dell Technologies et le logo Dell Technologies sont des marques commerciales de Dell Inc. Des restrictions et exigences supplémentaires peuvent s'appliquer aux transactions avec des administrations ou des entités publiques. Dell APEX PCaaS : à la fin de la période du contrat, le client peut renouveler celui-ci ou renvoyer l'équipement au DFS.