



Dell Hybrid Client

—

Premier logiciel de client computing avec gestion Cloud hybride permettant un accès fluide aux applications et aux données, qu'elles soient stockées dans le Cloud, dans le datacenter ou localement, dans une solution professionnelle prête à être déployée¹

Pour en savoir plus, consultez Dell.com/DellHybridClient



Une solution cliente moderne

Dell Hybrid Client offre l'expérience de client computing la plus flexible dans un environnement hybride avec des Clouds privés et publics et des ressources locales afin d'optimiser la productivité de l'utilisateur²

Dell Hybrid Client vous offre choix et cohérence

Garantissez à votre organisation et à vos collaborateurs simplicité, choix et flexibilité. Conçu pour un accès à tout moment et en tout lieu, Dell Hybrid Client offre sécurité, accessibilité et cohérence à chaque étape de la journée de travail.

Dell Hybrid Client combine une gestion basée dans le Cloud avec une expérience utilisateur personnalisée, et des avantages appréciés des responsables IT en matière d'agilité métier et de sécurité. Que vous travailliez au bureau ou à distance, toutes les ressources Cloud sont à portée de main avec Dell Hybrid Client.

Accès facilité aux ressources Cloud

Connectez-vous, travaillez et faites des recherches parmi les ressources en toute simplicité. Dell Hybrid Client rassemble les applications et les données de l'utilisateur pour une journée de travail productive, qu'elles se trouvent sur des Clouds publics ou privés.

L'accès aux fichiers est simple : leur ouverture se fait automatiquement selon le mode de fourniture des applications défini par le département IT (Cloud, VDI ou local) pour assurer une disponibilité optimale des ressources, une sécurité renforcée et une aide à la transition vers le Cloud

Lorsque la fonctionnalité Follow-me est activée, Dell Hybrid Client offre une expérience utilisateur homogène et personnalisée sur tous les appareils contrôlés depuis le Cloud.

Dell Hybrid Client

Une solution logicielle gérée de manière centralisée, conçue pour fournir un workflow fluide lors de l'accès aux applications et aux données issues de Clouds privés, publics et/ou hybrides.

Accès instantané

Avec l'authentification unique aisée et sécurisée³, vos collaborateurs bénéficient d'un accès immédiat aux applications et aux données dont ils ont besoin, qu'elles soient hébergées en local, dans un Cloud public ou dans un Cloud privé.

Prêt dès le premier jour

Toutes les fonctionnalités sont disponibles dès l'installation avec un déploiement intelligent, presque sans intervention, qui se fait depuis le Cloud par le biais de Wyse Management Suite Pro.

Plusieurs plateformes au choix

Fonctionne avec les principaux fournisseurs de Cloud, les solutions VDI populaires et services de stockage dans le Cloud pour s'intégrer facilement dans vos environnements VDI et Cloud et s'adapter rapidement à mesure que votre stratégie évolue.

La sécurité à tous les points d'accès

Bénéficiez d'une sécurité du navigateur renforcée grâce à la mise à niveau System Lockdown avec une plus grande granularité dans les profils de sécurité gérés de manière centralisée.

Workflow simplifié

Accédez facilement à une multitude de solutions VDI, d'applications Web et d'emplacements de stockage approuvés par le département IT. Et avec la recherche de fichiers globale, tout est facile à trouver et le workflow n'est jamais interrompu.

Expérience cohérente

En activant la fonctionnalité Follow-me, les utilisateurs finaux bénéficient d'une expérience homogène et personnalisée, quel que soit l'appareil, fixe ou mobile, depuis lequel ils se connectent.

Plusieurs façons de fournir des applications

Prend en charge différents modes de fonctionnement : Cloud, VDI ou en local, ou une combinaison des trois, pour permettre à vos utilisateurs de rester productifs et faciliter l'évolution.

Plusieurs formats disponibles

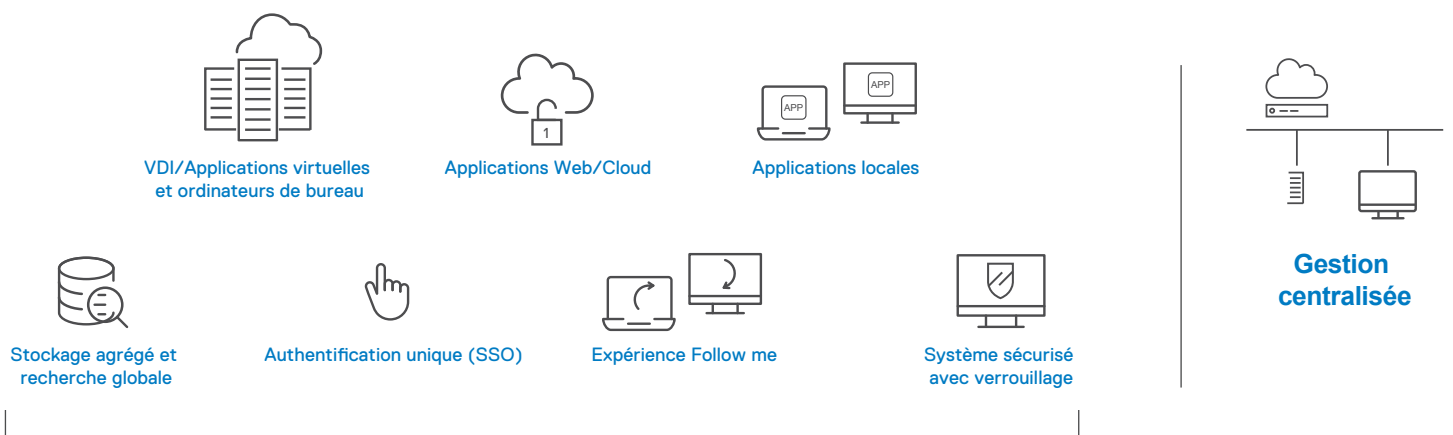
Plus de flexibilité pour travailler partout et avec une large sélection d'appareils, des ordinateurs portables et de bureau aux modèles tout-en-un et stations de travail.



▶ Cliquez ici pour accéder à la démo interactive

Dell Hybrid Client

Accès instantané. Workflows simplifiés. Expérience cohérente



Points de terminaison client Dell avec OS Linux optimisé

Sécurité sur chaque point de contact

Protégez les données des utilisateurs et de l'entreprise grâce à une expérience sécurisée et verrouillée où toutes les données sur votre appareil sont chiffrées¹⁹ et où les accès des utilisateurs sont contrôlés par le biais d'autorisations et de profils de sécurité spécifiques de Wyse Management Suite Pro.

Assurez la conformité des appareils avec une sécurité locale des systèmes et le sandboxing des applications empêchant toute interaction indésirable et toute corruption des systèmes.

Avec l'authentification unique, l'authentification multifacteur⁴ et l'affiliation de fichiers, assurez-vous que l'accès aux applications et au contenu est conforme aux autorisations définies.



Dell Hybrid Client

Sélection des points de terminaison dans la gamme Dell primée



Client léger OptiPlex 3000

Le client léger OptiPlex 3000 offre une expérience informatique silencieuse et durable, et vous permet d'effectuer plus facilement plusieurs tâches en même temps.

[► Voir la démo à 360° du produit](#)



Latitude 3440 et Latitude 5440

Travaillez de partout avec les ordinateurs portables professionnels sécurisés conçus durablement pour la productivité en déplacement.

[► Voir la démo à 360° du produit](#)



OptiPlex All-in-One

Un ordinateur de bureau tout-en-un 24" avec des fonctionnalités de collaboration intelligentes et jusqu'aux tout derniers processeurs Intel® Core™ i5. Avec les écrans tactiles et non tactiles Full HD 24", vous bénéficiez d'images et de vidéos d'une pureté cristalline.

[► Voir la démo à 360° du produit](#)



Station de travail Precision 3260 Compact

Les performances d'une station de travail dans un format ultracompact avec un total de 6 écrans¹⁷ pris en charge.

[► Voir la démo à 360° du produit](#)

Dell Hybrid Client

Faites votre choix parmi un large éventail d'appareils, des ordinateurs portables et de bureau aux modèles tout-en-un et stations de travail, configurables avec Dell Hybrid Client et disposant d'une option d'installation par le client¹⁵.



Ordinateurs portables Latitude

Travaillez où et quand vous le souhaitez avec des ordinateurs portables compacts, légers et élégants conçus pour la mobilité et la productivité. Restez connecté avec les options sans fil les plus rapides du secteur, des fonctionnalités intelligentes de collaboration et de confidentialité, ainsi qu'un large éventail de ports et d'accessoires pour installer votre bureau où vous le souhaitez.



Ordinateurs de bureau et PC tout-en-un OptiPlex

La nouvelle génération OptiPlex propose des ordinateurs de bureau plus intelligents et plus rapides qui garantissent la fiabilité éprouvée de la marque et s'appuient sur ses 29 années d'innovation inspirée par les clients. Les ordinateurs de bureau et PC tout-en-un OptiPlex sont désormais disponibles dans des formats polyvalents et compacts, et équipés de processeurs Intel® jusqu'à la 12^e génération pour libérer tout votre potentiel.



Stations de travail fixes et mobiles Precision

La gamme Dell Precision offre des conceptions polyvalentes, des performances intelligentes et une fiabilité stratégique pour conquérir les applications les plus exigeantes du secteur. Des réalisateurs primés aux spécialistes de l'animation, en passant par les architectes et ingénieurs de talent, tous trouvent dans notre gamme étendue de solutions professionnelles les options permettant de personnaliser les stations de travail et de les optimiser en fonction de leurs besoins de création.

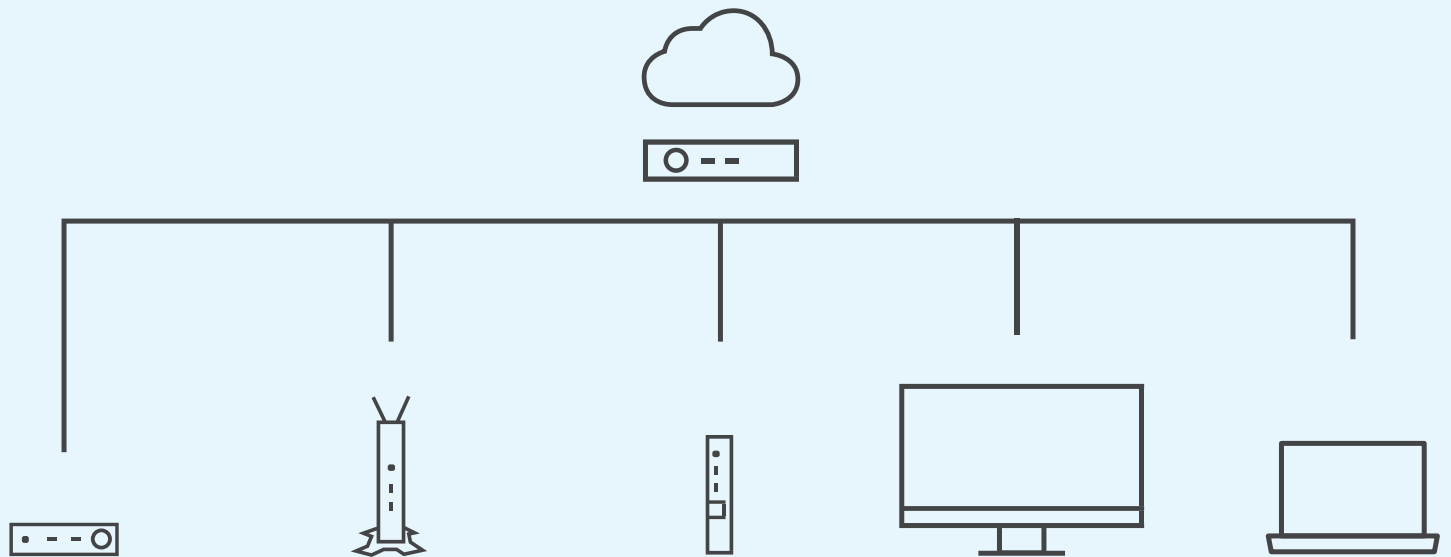
Notre gamme de PC la plus durable ¹⁶

Nous n'avons cessé de rechercher des occasions d'intégrer des pratiques durables dans notre gamme. Des matériaux de nos produits et de nos emballages à la robustesse et à l'intégrité de notre chaîne d'approvisionnement, Dell Technologies conçoit nos appareils en gardant à l'esprit l'intégralité du cycle de vie.

Pour en savoir plus, consultez [DellTechnologies.com/sustainable-devices](https://www.delltechnologies.com/sustainable-devices)

Dell Hybrid Client

Une solution complète



Wyse Management Suite

Un outil unique et multifonction. Wyse Management Suite est une solution de gestion Cloud flexible qui permet de configurer, de surveiller, de gérer et d'optimiser de façon centralisée les points de terminaison équipés de Dell Hybrid Client, à tout moment et en tout lieu. Elle convient parfaitement aux entreprises de toutes tailles, car elle peut évoluer d'un à plusieurs centaines de milliers d'appareils. Notre solution répond à tous les niveaux de déploiement.

Gestion intelligente et unifiée. Gérez tous vos clients modernes équipés de la technologie Dell Hybrid Client depuis le Cloud et le datacenter avec cette solution de gestion de Cloud hybride proposant une allocation de licences flottantes pour un meilleur contrôle et une agilité accrue. Le modèle multiclient Cloud-First prend en charge vos besoins métier croissants. Les processus automatisés, les insights instructifs avec une fonction puissante de regroupement des appareils dynamiques, et l'automatisation basée sur des règles offrent une approche de gestion flexible et proactive.

Solution conviviale, dès le départ. Soyez instantanément productif avec Wyse Management Suite Pro sur le Cloud public⁶. Assurez la gestion où que vous soyez et consultez les alertes critiques et les notifications sur le tableau de bord. Envoyez des commandes en temps réel en un seul geste depuis l'application mobile pour une gestion moderne et en temps réel de tous les points de terminaison et logiciels Dell. La console de gestion est disponible en 7 langues, ce qui permet à nos équipes internationales de la déployer dans la langue locale.

Dell ProSupport for Software

Pour simplifier le support logiciel et matériel, Dell Hybrid Client est fourni avec le service Dell ProSupport⁷ for Software. Avec des experts technologiques hautement qualifiés dans votre région, disponibles 24x7, qui appellent le département IT en cas de problèmes critiques, ProSupport vous aide à rester concentré sur les priorités stratégiques de votre entreprise.

FONCTIONNALITÉ	CARACTÉRISTIQUES TECHNIQUES	FONCTIONNALITÉ	CARACTÉRISTIQUES TECHNIQUES
SYSTÈMES D'EXPLOITATION CLIENT PRIS EN CHARGE	Basé sur Canonical Ubuntu 22.04 LTS 64 bits Prise en charge de Canonical Ubuntu 20.04 LTS 64 bits avec les appareils existants.	EXPLORATEUR DE FICHIERS	Dell Hybrid Client offre une expérience utilisateur fluide pour accéder aux fichiers et dossiers locaux, USB, réseau et Cloud via l'Explorateur de fichiers
OPTIONS D'ABONNEMENT	Abonnement d'un an à Dell Hybrid Client avec Wyse Management Suite Pro et ProSupport for Software Abonnement de 3 ans à Dell Hybrid Client avec Wyse Management Suite Pro et ProSupport for Software Abonnement de 5 ans à Dell Hybrid Client avec Wyse Management Suite Pro et ProSupport for Software	UTILISATEUR INVITÉ	La connexion en tant qu'invité permet à un utilisateur de se connecter à l'appareil avec un profil d'utilisateur invité temporaire. Dans ce profil, l'utilisateur pourra accéder à des fonctionnalités Dell Hybrid Client limitées. Toutes les modifications apportées à cette session seront perdues au moment de la déconnexion utilisateur. Le compte d'utilisateur invité est pris en charge avec la configuration de politique de niveau groupe définie dans Wyse Management Suite.
OPTIONS D'APPAREIL CLIENT (INSTALLÉES EN USINE)^{8,9,10,11,12}	Client léger OptiPlex 3000 OptiPlex All-in-One ⁹ Latitude 3440 ⁹ Latitude 5440 ⁹ Station de travail Precision 3260 Compact	UTILISATEUR LOCAL	Utilisateur local pris en charge. L'utilisateur local doit être configuré à partir de WMS, l'administrateur WMS peut attribuer des droits d'administrateur à un utilisateur local spécifique à partir de WMS. (8 utilisateurs locaux maximum)
OPTIONS D'APPAREIL CLIENT (INSTALLÉES PAR LE CLIENT)^{8,9,10,11,12,15}	Latitude 3340 Latitude 3440 Latitude 3540 Latitude 5440 Latitude 5540 OptiPlex All-in-One OptiPlex Micro au format compact OptiPlex au format compact OptiPlex au format tour Station de travail Precision 3260 Compact Station de travail Precision 5860 Tour Station de travail Precision 7690 Tour Station de travail mobile Precision 3480 Station de travail mobile Precision 3581 Station de travail mobile Precision 3581 Station de travail mobile Precision 7680 Station de travail mobile Precision 7690 Station de travail mobile Precision 7780	OUTILS DE COLLABORATION PRIS EN CHARGE	Application locale : - Client Zoom pour Linux (inclus dans l'image de base) - Prise en charge testée pour le client Microsoft Teams pour Linux (disponible sur Microsoft.com) Optimisation des communications unifiées pour la VDI : - Optimisation VDI Microsoft Teams (pour Citrix et VMware) - Optimisation VDI Zoom Cloud Meetings (pour Citrix et VMware) - Optimisation Cisco Jabber (téléchargez le client VDI pour le client léger Ubuntu x64 sur Cisco.com) - Optimisation pour Cisco Webex Teams - Optimisation Cisco Webex Meetings (téléchargement du plug-in Webex App VDI pour Ubuntu 64 bits sur Cisco.com) ¹⁸
LOGICIELS DE CONVERSION	Convertissez aisément un appareil client Windows, Ubuntu Linux ou ThinOS pour exécuter Dell Hybrid Client. Reportez-vous au guide de conversion disponible à l'adresse https://www.dell.com/support/home/en-us/product-support/product/dell-hybrid-client/docs	AFFILIATION DE FICHIERS	Gestion, hiérarchisation (Cloud, VDI ou en local) et restriction de l'accès aux applications de productivité avec Wyse Management Suite. Synchronisation automatique de fichiers sur différents espaces de travail (en local, VDI ou Cloud)
GESTION UNIFIÉE	Déploiement de la gestion sur site et Cloud, ou une combinaison des deux avec allocation de licences flottantes sur site et dans le Cloud avec Wyse Management Suite Pro version 4.1. Déploiement, configuration et gestion centralisés des paramètres utilisateur, des appareils, du système d'exploitation, des applications et du stockage.	GROUPES DE POLITIQUES UTILISATEUR	Permet aux administrateurs IT d'appliquer des politiques de configuration à un groupe d'utilisateurs en fonction du groupe Active Directory ou de l'unité organisationnelle de l'utilisateur.
FOURNISSEURS DE CLOUD PRIS EN CHARGE	Service Google Cloud Platform™ Microsoft Azure avec Azure Active Directory Sync et On Prem Active Directory (HAAD)	FONCTIONNALITÉ FOLLOW-ME AMÉLIORÉE	Avec l'expérience améliorée Follow-me, les paramètres et configurations spécifiques à l'utilisateur pour le navigateur local, son cache, l'état de l'ordinateur de bureau (VDI, Cloud et applications locales), les paramètres spécifiques des appareils et la personnalisation de la barre des favoris sont conservés dans un référentiel central, et les mêmes paramètres sont activés sur tous les autres appareils autorisés utilisant les mêmes informations d'identification.
FOURNISSEURS DE STOCKAGE CLOUD PRIS EN CHARGE	Box, Google Drive et Microsoft OneDrive	DEVICE SETTINGS (PARAMÈTRES DU PÉRIPHÉRIQUE)	Amélioration de l'interface utilisateur des paramètres de l'appareil pour configurer différents paramètres système, comme les périphériques, le réseau, le VPN, les configurations linguistiques et régionales et les paramètres d'alimentation. L'accès restreint aux paramètres avancés avec vérification du mot de passe permet de résoudre les problèmes et d'authentifier les configurations d'administrateur.
BROKERS VDI PRIS EN CHARGE	Citrix Virtual Apps and Desktops™ (anciennement XenDesktop/XenApp) Microsoft® Azure Virtual Desktop (anciennement WVD) Microsoft® Windows Terminal Server VMware Horizon® HP Anyware (anciennement Teradici CAS) ¹⁸	APPLICATIONS LOCALES	Suite bureautique LibreOffice : Writer (traitement de texte), Calc (feuilles de calcul), Impress (présentations), Draw (graphiques vectoriels et organigrammes), Base (bases de données) et Math (édition de formules). Visionneuse d'images du lecteur multimédia VLC
NAVIGATEUR LOCAL	Firefox v110 Google Chrome v110	ASSISTANT DE DÉMARRAGE RAPIDE	L'assistant de démarrage rapide offre aux utilisateurs une expérience d'intégration fluide. L'assistant permet aux utilisateurs de personnaliser facilement la langue/le clavier, le réseau et de s'inscrire à Wyse Management Suite.

FONCTIONNALITÉ	CARACTÉRISTIQUES TECHNIQUES	FONCTIONNALITÉ	CARACTÉRISTIQUES TECHNIQUES
PRISE EN CHARGE DE PLUSIEURS ÉCRANS¹⁴	<ul style="list-style-type: none"> - Jusqu'à 3 écrans avec le client léger OptiPlex 3000 - Jusqu'à 4 écrans avec OptiPlex Micro - Jusqu'à 6 écrans avec la station de travail Precision 3260 Compact¹⁷ 	PARAMÈTRES DE VERROUILLAGE USB	Contrôle granulaire des ports USB et du type de périphériques USB. Les administrateurs peuvent activer/désactiver les ports USB de manière centralisée et définir des exceptions, par exemple pour les appareils HID, à l'aide de Wyse Management Suite.
CONNEXIONS	VPN OpenConnect prenant en charge GlobalProtect et Cisco AnyConnect Visualiseur VNC pour shadowing à distance (téléchargement sur www.dell.com/support) Serveur SSH (téléchargement sur www.dell.com/support)	NAVIGATION SÉCURISÉE	Fournit un point de terminaison sécurisé pour votre environnement de travail basé sur navigateur : liste de blocage, liste d'autorisation, isolement de site/plusieurs conteneurs activés par défaut, le tout pour ajouter une autre couche de sécurité permettant de contrecarrer les attaques
MODE APPLICATION UNIQUE	Fournit à l'administrateur IT une plus grande granularité dans les options de configuration pour définir les applications et les connexions lancées automatiquement	PRIVILÈGES DE COMPTE	Offre à l'administrateur WMS la possibilité de restreindre le contrôle d'accès sur les composants de l'interface utilisateur et de l'ordinateur de bureau DHC. Les niveaux de privilèges sont les suivants : Par défaut, Aucun, Personnalisé, Élevé
SUR ORDINATEUR DE BUREAU	Permet au service IT de contrôler la visibilité des icônes d'applications et des sessions VDI pour une meilleure expérience utilisateur et une plus grande flexibilité.	SÉCURITÉ UTILISATEUR	Niveau élevé de sécurité utilisateur dans lequel les données d'un utilisateur sont chiffrées et ne peuvent pas être consultées par d'autres utilisateurs. L'accès de l'utilisateur à Dell Hybrid Client est contrôlé par le biais d'autorisations spécifiques et de profils de sécurité gérés à l'aide de Wyse Management Suite. Utilisation du mode Open Box qui permet une utilisation complète du système d'exploitation Linux sur l'appareil sous WMS.
CLIENTS BROKER VDI INTÉGRÉS	VMware Horizon Client version 2303 <ul style="list-style-type: none"> - Prise en charge des protocoles Blast Extreme, PCoIP et RDP - Microsoft Teams - Pack d'optimisation Zoom - Association de types de fichier - Impression virtuelle sur machine hôte RDS physique - Mode multisession - Journalisation des activités de copier-coller Application Citrix Workspace 2305 <ul style="list-style-type: none"> - Association de types de fichier - Prise en charge de l'authentification unique (uniquement sur connexion depuis l'appareil à une session distante avec Citrix StoreFront) - Connexion via carte à puce - Redirection du contenu du navigateur - Redirection USB - HDX MediaStream - HDX RealTime Webcam Video Compression - Skype Entreprise/Citrix HDX RTME 2.9 - Optimisation pour Microsoft Teams - Optimisation pour Zoom - Optimisation Cisco Jabber - Optimisation Cisco Webex Meetings - ICA mult flux - Redirection vidéo HTML5 Wyse RDP 8.1.08 <ul style="list-style-type: none"> - Association de types de fichier - Prise en charge de l'authentification unique (uniquement sur connexion depuis l'appareil à une session distante) - Rendu accéléré par processeur graphique - Prise en charge de deux écrans 4K14 - Multi-Stream (connexions UDP et TCP simultanées) - Compression vidéo H.264 par défaut - Rendu H.264 Client Azure Virtual Desktop 2.5-0518 Client PCoIP version 22.0918	SÉCURITÉ	<ul style="list-style-type: none"> - Possibilité de définir les paramètres de proxy réseau du système - Amélioration du profil de sécurité : possibilité de configurer Firejail pour les applications tierces, les configurations de pare-feu et le renforcement du noyau/système d'exploitation en fonction de la configuration du niveau de sécurité de Wyse Management Suite - Mot de passe GRUB aléatoire et application du changement de mot de passe à partir de WMS - Secure Boot - Authentification unique à Enterprise Active Directory (Authentification basée sur Kerberos) - Authentification unique à GCP et Azure. - Prise en charge des cartes à puce (Gemalto, YubiKey PIV)/CAC pour la connexion locale et la connexion Active Directory - Prise en charge des cartes à puce (Gemalto, YubiKey PIV)/CAC sur connexion à une session VDI Citrix - Prise en charge des cartes à puce (Gemalto, YubiKey PIV)/CAC pour la connexion Azure basée sur le navigateur aux applications Cloud - Prise en charge des cartes à puce (Gemalto, YubiKey PIV)/CAC pour la session VMware VDI - ActivClient (Middleware) <ul style="list-style-type: none"> . G&D SmartC@fe Expert 3.2 . G&D SmartC@fe Expert 7.0 . G&D SmartC@fe Expert 7.0 (jeton alternatif) . Gemalto TOPDLGX4 . Gemalto DLGX4 (BÊTA 2) . IDEMIA Cosmo V8 . Oberthur Cosmo V8 (jeton alternatif) - 90meter (Middleware) <ul style="list-style-type: none"> . G&D SmartC@fe Expert 3.2 - Prise en charge d'Imprivata (7.8.1)¹⁸ - Trusted Platform Module 2.0 - Authentification utilisateur avec Active Directory, version locale et Azure, avec synchronisation des utilisateurs sur site via l'outil AAD Connect - Authentification utilisateur avec l'application Google Workspace, avec synchronisation AD locale via l'outil SPSC Connect - Chiffrement des fichiers utilisateur (zFS) - Le chiffrement complet du disque protège les données des utilisateurs et de l'entreprise à l'aide d'algorithmes de chiffrement robustes pour chiffrer les disques locaux de l'appareil (disponibles avec le client léger OptiPlex 3000 et Ubuntu Linux 22.04)¹⁹
PRISE EN CHARGE DU CLAVIER	Prise en charge testée du clavier Bloomberg 4 (carte de démarrage) avec des sessions VDI Citrix, VMware et Teradici.	LANGUES PRISES EN CHARGE	Interface utilisateur locale : Anglais, français, allemand, italien, espagnol, japonais, coréen, chinois (traditionnel et simplifié), russe (Fédération de Russie), portugais (brésilien), hébreu, danois, finnois, norvégien, suédois
OPTIMISATION DE L'ALIMENTATION	Configuration de l'optimisation de l'alimentation à partir de Wyse Management Suite via les paramètres de profils d'alimentation disponibles (équilibre, efficacité énergétique, performances maximales), disponibles sur certains modèles uniquement	LOGICIEL D'ESSAI GRATUIT	Obtenez un logiciel d'évaluation de 45 jours sur www.wysemanagementsuite.com

Accessoires recommandés



Écran Dell 24 – P2422H

Restez productif où que vous soyez avec cet écran FHD élégant de 23,5" bénéficiant de la technologie ComfortView Plus.



Clavier et souris sans fil Dell Pro - KM5221W

Gagnez en productivité avec une souris et un clavier silencieux de taille standard disposant de raccourcis programmables et d'une autonomie de batterie de 36 mois.



Casque stéréo Dell Pro - WH3022

Bénéficiez d'une clarté sonore exceptionnelle avec ce casque filaire réglable certifié pour Teams.



Dell Dock - WD19S

Optimisez la puissance de votre PC avec cette puissante station d'accueil USB-C modulaire à la conception prête pour l'avenir.



Adaptateur mobile USB-C Dell - DA310

L'adaptateur mobile USB-C 7-en-1 compact et portable offre des performances vidéo exceptionnelles, une connectivité des données et une passerelle d'alimentation jusqu'à 90 W à votre ordinateur.



Batterie externe pour ordinateur portable Dell Power Bank Plus - PW7018LC

Avec une puissance d'alimentation élevée atteignant jusqu'à 65 Wh, cette batterie externe permet de recharger la plus large gamme d'ordinateurs portables et d'appareils mobiles USB-C.



Sacoche Dell Pro Slim 15 - P01520CS

Protégez votre ordinateur portable, votre tablette et vos autres équipements essentiels en les rangeant dans la sacoche Dell Pro Slim 15 respectueuse de l'environnement. Il s'agit d'une sacoche fine, conçue pour le travail comme pour le quotidien.

Dell Hybrid Client

Des clients modernes équipés de la technologie Dell Hybrid Client conçue pour les nouveaux modes de travail



Télétravailleur axé sur les performances accédant à une large combinaison d'applications locales, Cloud et virtualisées

- Spécialement conçus pour prendre en charge la nouvelle génération d'applications Cloud avec le déchargement local des outils de collaboration
- Protocoles VDI intégrés permettant de se connecter à une station de travail distante et d'effectuer des travaux graphiques exigeants
- Le modèle Precision 3260 Compact offre les performances d'une station de travail dans un format ultracompact



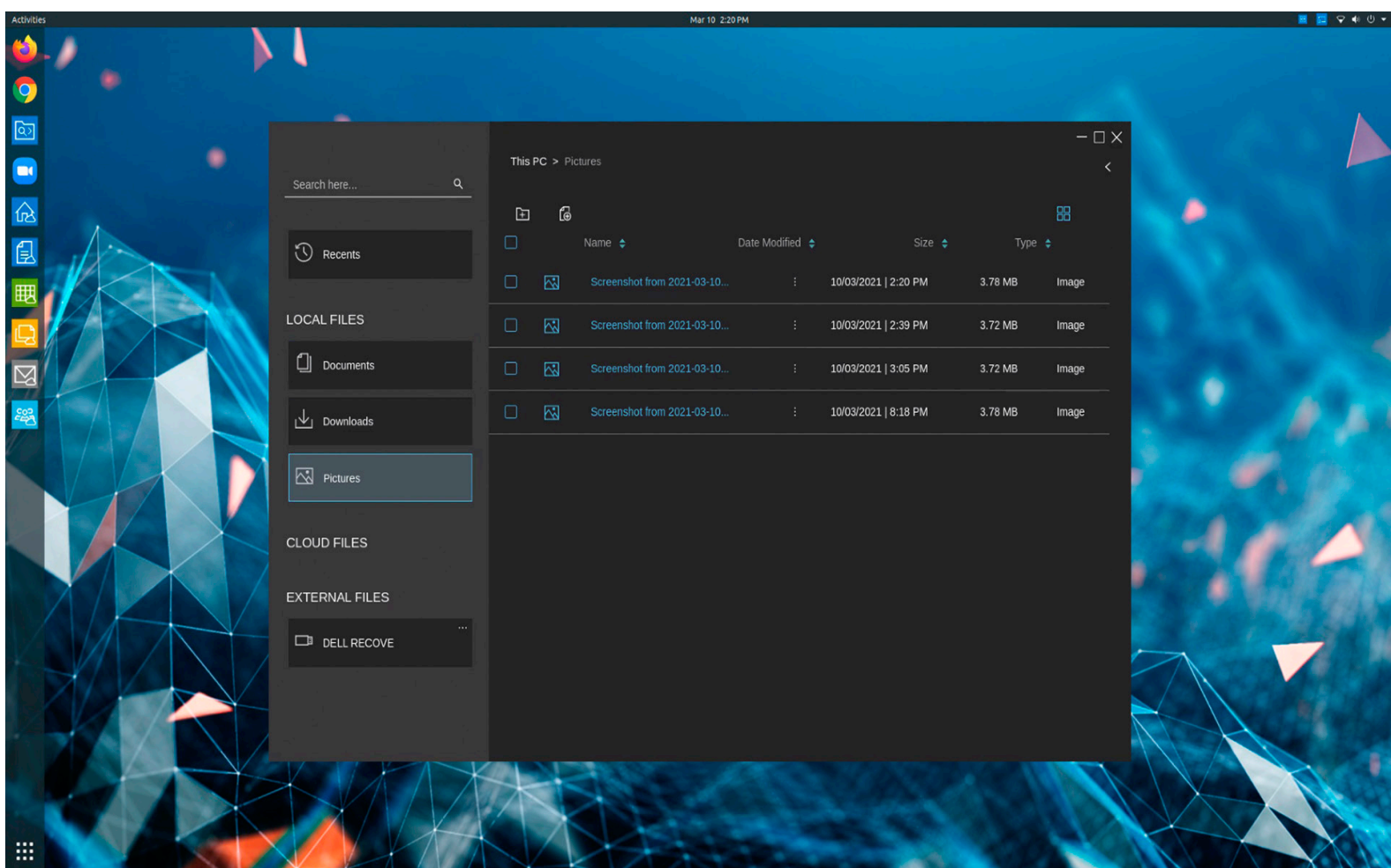
Professionnel du savoir accédant à des ressources Cloud

- Prise en charge immédiate des applications de productivité basées sur le Cloud
- Authentification unique sur les ressources VDI et Cloud
- Sélectionnez la solution Latitude pour le télétravail ou une solution flexible peu encombrante avec le modèle OptiPlex All-in-One afin d'optimiser l'espace de travail au bureau comme à la maison
- Gestion centralisée des appareils de l'utilisateur et orchestration des applications à partir du Cloud



Collaborateur assigné à des tâches accédant aux applications VDI et migrant vers des ressources Cloud

- Le client léger OptiPlex 3000 est un appareil client hautement géré et rentable
- Navigateur local complet avec paramètres de sécurité gérés de manière centralisée (restrictions/autorisations d'URL, restriction de plug-in, etc.)
- Accès immédiat aux applications de productivité basées sur le Cloud et prise en charge des applications Linux locales, réduisant la pression exercée sur les ressources back-end VDI
- Prise en charge intégrée des courtiers VDI des principaux fournisseurs (Citrix, VMware et Microsoft)
- Facilité d'adoption, utilisation d'Active Directory local ou synchronisation sur site d'Azure AD
- Authentification multifacteur⁴



L'explorateur de fichiers dans Dell Hybrid Client offre une expérience utilisateur fluide pour accéder aux fichiers et dossiers locaux, via USB, réseau partagé et Cloud

Garantissez à votre organisation et à vos collaborateurs simplicité, choix et cohérence avec Dell Hybrid Client.

Solution logicielle client gérée dans le Cloud exclusive à Dell, conçue pour un accès en tout lieu et à tout moment.

Pour en savoir plus, consultez [DellTechnologies.com/DellHybridClient](https://www.dell.com/technologies.com/DellHybridClient)

1. D'après une analyse Dell du logiciel Dell Hybrid Client préinstallé sur certains clients professionnels Dell avec la licence Wyse Management Suite Pro pour Dell Hybrid Client par rapport à des solutions similaires, juillet 2020. Pour en savoir plus, consultez www.DellTechnologies.com/DellHybridClient. Juridique (AD n° G20000253)
2. D'après une analyse Dell du logiciel Dell Hybrid Client (version 1.5 ou supérieure) préinstallé sur certains clients professionnels Dell avec Wyse Management Suite Pro par rapport à des solutions similaires, janvier 2021. Pour plus d'informations, rendez-vous sur www.DellTechnologies.com/DellHybridClient
3. Authentification unique à VMware Horizon non prise en charge par Dell Hybrid Client 1.5. Authentification unique prise en charge avec Kerberos uniquement.
4. Authentification multifacteur : carte à puce uniquement, pour la connexion initiale du système et les applications Cloud Citrix et Azure
5. D'après une analyse des produits concurrents réalisée par Dell en septembre 2020. Le système OptiPlex Ultra prend en charge les écrans compatibles VESA Dell et tiers jusqu'à 40" (vendus séparément).
6. Activation de la licence obligatoire.
7. Offres de services Dell : la disponibilité et les conditions générales des offres de services Dell peuvent varier selon la zone géographique. Pour plus d'informations, consultez le site www.dell.com/servicesdescriptions.
8. L'offre peut varier selon les zones géographiques. Certains articles ne seront disponibles qu'après le lancement du produit. Pour connaître tous les détails, consultez le manuel technique publié sur le site www.dell.com.
9. L'intégralité des fonctionnalités et des services n'est pas disponible dans tous les pays ou les segments de vente/clients. Contactez votre représentant Dell Technologies Services pour connaître les disponibilités.
10. un système d'exploitation 64 bits est requis pour prendre en charge au moins 4 Go de mémoire système.
11. 1 Go équivaut à 1 milliard d'octets et 1 To équivaut à 1 000 milliards d'octets. En fonction de la taille de la mémoire système et d'autres facteurs, une quantité importante de mémoire système peut être nécessaire pour prendre en charge la carte graphique.
12. 1 Go équivaut à 1 milliard d'octets et 1 To équivaut à 1 000 milliards d'octets. La capacité réelle varie en fonction des ressources et de l'environnement d'exploitation préinstallés. Elle sera inférieure à la capacité annoncée.
13. Reportez-vous au Guide de l'administrateur pour obtenir des informations détaillées sur l'installation de Dell Hybrid Client sur l'appareil OptiPlex ou Latitude pris en charge. Le logiciel Dell Hybrid Client est préinstallé avec Dell Client Agent-Enabler (DCAE)
14. Le nombre maximal d'écrans et la résolution maximale d'une session varient en fonction du broker, du protocole et des types et configurations des machines virtuelles des partenaires.
15. Les licences Dell Hybrid Client et Wyse Management Suite sont vendues séparément. Nécessite que l'appareil soit configuré avec une mémoire de 8 Go (disque SSD/disque dur de 128 Go ou plus) et Ubuntu Linux 20.04 et Dell Client Agent Enabler (DCA-Enabler). Consultez le Guide de l'administrateur Dell Hybrid Client sur dell.com/support pour en savoir plus sur les plate-formes et configurations prises en charge
16. D'après la conception, la fabrication, l'emballage, la maintenance du cycle de vie produit et le nombre de certifications écolabel, notamment la certification EPEAT Gold pour les gammes Dell Precision, Latitude et OptiPlex en avril 2021. 17 La prise en charge jusqu'à 6 écrans nécessite une carte graphique en option. 18 Prise en charge avec Canonical Ubuntu 20.04 LTS 64 bits uniquement.
17. La prise en charge jusqu'à 6 écrans nécessite une carte graphique en option.
18. Prise en charge avec Canonical Ubuntu 20.04 LTS 64 bits uniquement et 22.04 LTS 64 bits uniquement.
19. Le chiffrement complet du disque est une option de configuration d'usine disponible avec Ubuntu Linux 22.04 et certains appareils clients OptiPlex, Latitude et Precision. Pour plus d'informations, reportez-vous à la documentation technique publiée sur www.dell.com/support ou contactez votre agent commercial Dell Technologies.