

Présentation de PowerProtect DD Virtual Edition et avantages

Simplicité, efficacité et flexibilité

- Configuration et déploiement en quelques minutes
- Croissance évolutive par incréments d'1 To
- Exécution sur n'importe quel serveur générique, convergé et hyperconvergé

Environnements virtualisés et Cloud

- Plusieurs hyperviseurs pris en charge : VMware ESXi, Microsoft Hyper-V et KVM
- Prend en charge AWS, Azure, AWS GovCloud, Azure Government Cloud, Google Cloud Platform et VMware Cloud sur AWS
- Prise en charge d'instances jusqu'à 96 To

Efficacité transactionnelle et opérationnelle

- Possibilité d'écriture ou de sauvegarde des données directement dans la zone de stockage d'objets en plus du stockage en mode bloc
- Prise en charge des zones de stockage d'objets AWS S3 et Azure Hot Blob

Facilité de gestion

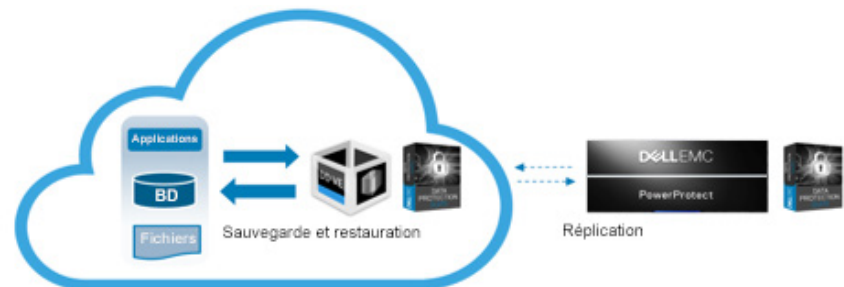
- Point de gestion unique avec Dell EMC PowerProtect DD Management Center (DDMC)
- Configuration et déploiement à l'aide de VMware vSphere et Microsoft Hyper-V Manager

DELL EMC POWERPROTECT DD VIRTUAL EDITION

Protection des données software-defined

Les appliances Dell EMC PowerProtect DD proposent le stockage de protection le plus fiable du marché. Ces appliances sont leaders sur le marché en matière de déduplication, d'évolutivité, de fiabilité et de performances. Elles garantissent un niveau d'intégrité des données sans précédent afin d'assurer une récupération fiable, et elles s'accompagnent d'un vaste écosystème d'applications de sauvegarde et d'archivage.

PowerProtect DD Virtual Edition (DDVE) est une solution de protection des données software-defined, qui conserve toutes les fonctions principales distinctives des appliances PowerProtect DD. La solution DDVE est simple et rapide à télécharger, à déployer et à configurer. Elle peut être opérationnelle en quelques minutes sur n'importe quel serveur standard, convergé ou hyperconvergé. DDVE améliore l'efficacité transactionnelle et opérationnelle ainsi que la fiabilité, et réduit le coût TCO en utilisant le stockage en mode objet en plus du stockage en mode bloc.



DDVE assure la protection des données dans le Cloud pour les applications qui s'exécutent dans le Cloud. DDVE dans le Cloud réalise les sauvegardes et les répliques. Les données peuvent être déplacées vers un système PowerProtect DD sur site et sauvegardées dans le Cloud. Elles peuvent aussi être sauvegardées et répliquées entre deux instances de DDVE exécutées dans le Cloud ou sur site. De cette façon, plusieurs instances de DDVE peuvent être mises en place dans d'autres zones géographiques et les données peuvent être sauvegardées et répliquées pour assurer leur cohérence.

La solution DDVE est évolutive jusqu'à 96 To par instance. Le modèle d'achat progressif Pay As You Grow vous permet d'acheter des incréments de petite taille, 1 To par exemple, et de répartir la capacité sur plusieurs instances de l'environnement, selon les besoins.

Gestion puissante

Dell EMC PowerProtect DD Management Center (DDMC) peut fournir le même centre de gestion des ressources, de surveillance et de reporting depuis un tableau de bord pour les appliances PowerProtect DD physiques et pour DDVE. DDMC est désormais disponible en téléchargement gratuit, sans licence.

DDMC assure la gestion agrégée de plusieurs appliances PowerProtect DD (physiques et virtuelles). DDMC offre la visibilité sur la capacité et la gestion de la réplication. La solution permet également de gérer l'intégrité, le multitenancy sécurisé et la surveillance de l'état des ressources.

Protection des données pour les environnements virtualisés

DDVE assure la protection des données de plusieurs environnements de serveurs virtuels basés sur VMware ESXi, VMware vSphere Microsoft Hyper-V et KVM. DDVE peut protéger les données, les sauvegardes et les restaurations entre les machines virtuelles sur le même serveur, sur plusieurs serveurs et dans le Cloud. Il peut également constituer une protection dans les environnements multitenants.

DDVE prend en charge les hyperviseurs suivants :

VMware ESXi : version 5.5, 6.0, 6.5, 9.0 et ultérieures

VMware vSphere : version 5.5, 6.0, 6.5, 9.0 et ultérieures

Microsoft Hyper-V : Microsoft Windows Server 2012 R2, Windows Server 2016

Distributions Linux KVM de Ubuntu, Red Hat, SUSE et CentOS

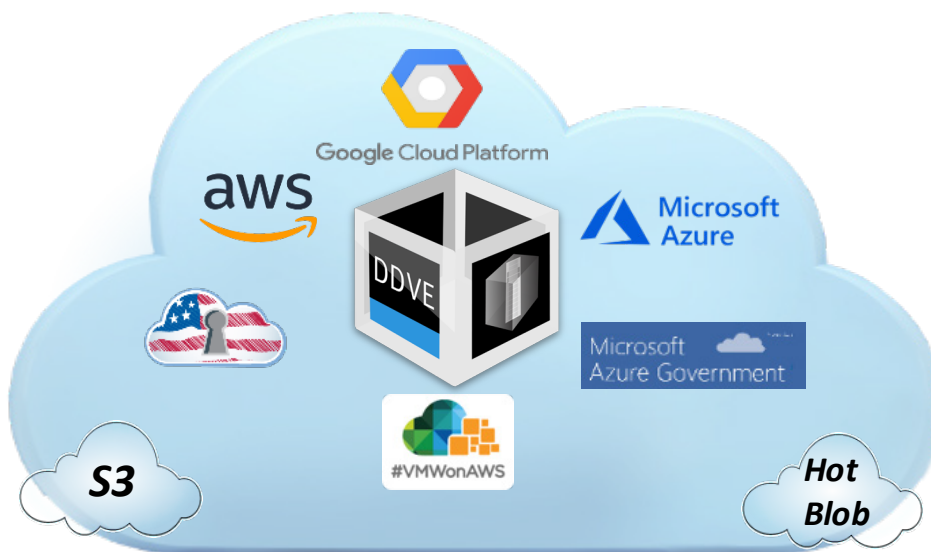
DDVE peut être déployé et configuré par VMware vSphere, Hyper-V Manager et les gestionnaires de distributions Linux KVM respectifs.

Tirez pleinement parti de l'efficacité du Cloud

DDVE peut prendre en charge des applications exécutées dans des environnements Cloud : AWS, Azure, AWS GovCloud, Azure Government Cloud, Google Cloud Platform et VMware Cloud on AWS. DDVE peut évoluer jusqu'à 96 To par instance. Vous pouvez télécharger la solution DDVE à partir d'AWS et Azure Marketplace, ou la commander via Dell EMC.

Utilisation efficace du stockage Cloud

DDVE peut améliorer l'efficacité transactionnelle et opérationnelle en plus de réduire les coûts de façon significative, en permettant l'écriture et la sauvegarde des données directement dans la zone de stockage d'objets du Cloud. Ces zones de stockage d'objets peuvent appartenir à AWS S3 Standard ou à Microsoft Azure Hot Blob. Vous gardez ainsi une meilleure fiabilité et une plus grande capacité des Clouds.



Exemples d'utilisation de DDVE dans le Cloud

DDVE combine les avantages de la solution de stockage de protection leader du marché et l'agilité, la flexibilité et l'efficacité d'une solution PowerProtect DD software-defined. Voici certains des principaux exemples d'utilisation :

- Protection des bases de données, des charges applicatives et des applications
- Réplication vers le Cloud public

Environnements de bureaux distants/succursales

Pour de nombreuses entreprises ayant des bureaux distants dans le monde entier, la gestion, la surveillance et la protection des données représentent un réel défi. Les appliances PowerProtect DD fonctionnant en parallèle avec DDVE peuvent vous aider à relever ces défis en matière de protection des données.



Avec une appliance PowerProtect DD dans le datacenter principal et une solution DDVE dans chaque filiale, vous êtes sûr que les données de ces filiales sont protégées. L'ensemble de l'environnement de protection des données peut être géré de manière centralisée avec DDMC. Si une filiale présente une défaillance ou doit être arrêtée, vous savez pertinemment que les données protégées ne sont pas perdues. DDVE redirige ces données dans un autre bureau distant ou les stocke directement sur site.

Protection des nouvelles applications et charges applicatives

Il est possible d'étendre à moindre coût les avantages de DDVE, tels que la déduplication, l'évolutivité et la flexibilité, aux nouvelles charges applicatives et applications, y compris MySQL, mongoDB, Cassandra, EDB Postgres et bien d'autres. L'extension de la protection DDVE aux nouvelles applications est très simple et conçue pour être facilement effectuée par les administrateurs de sauvegarde, les experts IT ou ceux spécialisés dans les bases de données ou les plates-formes.

DDVE est indépendant du matériel

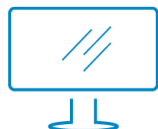
DDVE peut s'exécuter sur n'importe quel serveur standard ou hautes performances comme le serveur Dell EMC PowerEdge ou une plate-forme convergée telle que Dell EMC VxRail.

DDVE sur les serveurs PowerEdge

DDVE intègre des configurations prétestées pour les environnements de bureaux distants/succursales, ce qui rend la solution rapide et facile à déployer. La solution évolue en fonction de la demande et peut protéger de façon fiable de nombreuses charges applicatives et applications, comme indiqué précédemment.

DDVE sur VxRail

DDVE peut également faire profiter les environnements convergés de ses avantages en matière de protection des données software-defined. DDVE peut être déployé sur une plate-forme VxRail en quelques minutes et peut être répliqué sur n'importe quel datacenter. DDVE offre la simplicité et la flexibilité nécessaires pour protéger, sauvegarder et restaurer les données dans les environnements convergés. Vous pouvez bénéficier de la protection des données de bout en bout en déployant PowerProtect DD ou DDVE, en association avec Data Protection Suite for VMware sur les plates-formes Dell EMC VxRail.



[En savoir plus](#) sur les
appliances Dell EMC
PowerProtect DD



[Contacter](#) un
expert Dell EMC