

# No hay tiempo que perder con la inactividad



Elimine virtualmente el tiempo de inactividad no planificado debido a fallos de disco duro<sup>1</sup>

## Dell ProSupport Plus para PC

ProSupport Plus combina información práctica y asistencia automatizada, predictiva y proactiva con reparación de daños accidentales y acceso prioritario 24x7 a ingenieros de ProSupport. Liberamos al personal de TI de la carga de la asistencia rutinaria, lo que le permite enfocarse en lo que es necesario hacer, no en lo que acaba de suceder.



**Mantenga la productividad.** Nuestra tecnología predictiva detecta los problemas antes de que provoquen fallos, de forma que pueda solucionarlos sin que los usuarios finales pierdan productividad.



**¡Es una apuesta segura, le llamaremos primero!** Gracias a las alertas proactivas y la creación automática de casos. Dell puede empezar a trabajar en el problema antes de que pueda llegar a hacer una llamada.



**Tome decisiones más rápidas y mejores.** Las recomendaciones e información basadas en telemetría le permiten actuar a distancia para resolver los problemas de TI que se estén desarrollando, anticipar las necesidades del usuario final y reducir el tiempo de resolución.



**Trabaje en cualquier lugar, reciba asistencia en todas partes.** Nuestros ingenieros de ProSupport en la región están disponibles 24x7 para ayudarlo tanto si está en la oficina como en cualquier otro lugar. Si necesita una reparación, podemos presentarnos in situ al siguiente día laborable.<sup>3</sup>



**Los accidentes ocurren** y nosotros los corregimos. ProSupport Plus le ofrece una sustitución rápida y protección frente a caídas, derrames de líquidos y subidas de tensión.



**Llueva, granice o nieve... ¡En serio!** Nuestros 6 centros de supervisión global garantizan que las piezas y la mano de obra llegarán a su destino independientemente de los impedimentos climáticos y desastres naturales o en caso de mucho tráfico o crisis.

**ProSupport Plus con SupportAssist utiliza IA para predecir problemas de disco duro<sup>1</sup>**

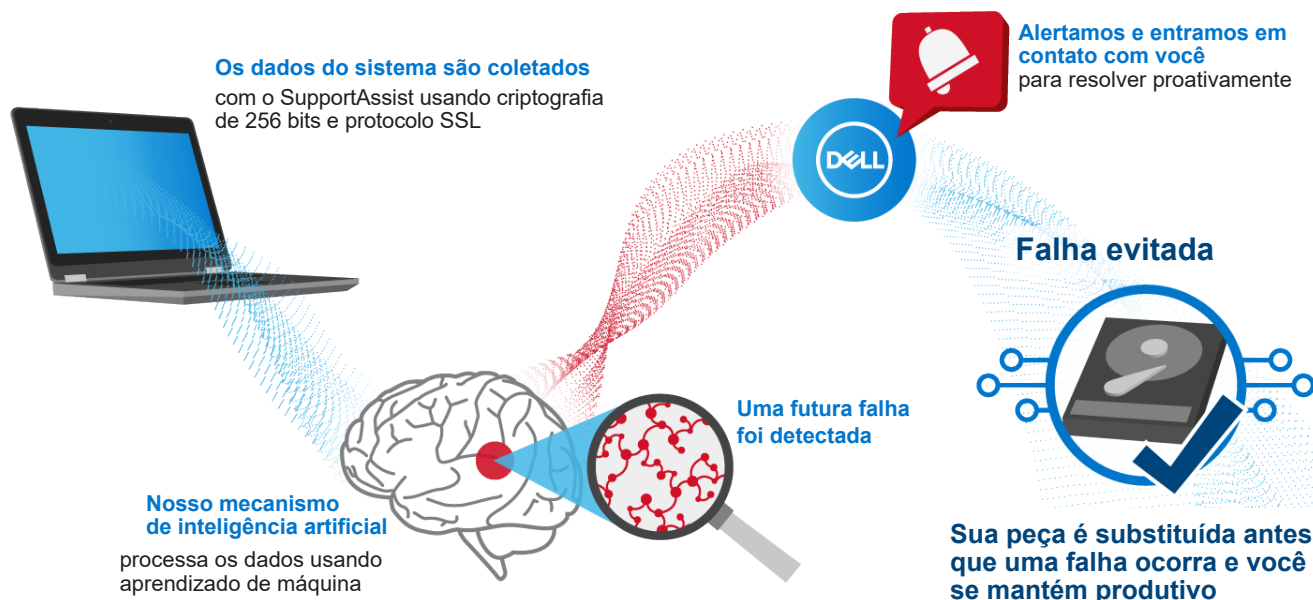
**Tiempo de resolución de problemas hasta 6 veces más rápido para unidades de disco duro<sup>2</sup>**

**Puede amortizarse con un solo incidente**

## El paquete de asistencia más completo de la industria<sup>9</sup>

Funciones	Beneficios
Alertas predictivas para problemas que se están desarrollando	Solucionar problemas antes de que se produzcan
Asistencia proactiva automatizada	Rápida resolución de los problemas existentes
Acceso directo 24x7 a los ingenieros de ProSupport de la región	Expertos disponibles in situ <sup>3</sup> , en línea y por teléfono
Servicio in situ al siguiente día laborable <sup>3</sup>	Vamos a donde se encuentra para realizar las reparaciones, tanto en la oficina como sobre la marcha
Reparación de daños accidentales <sup>6</sup>	Reparación o reemplazo de caídas, derrames o subidas de tensión incluidos
Conservación del disco duro tras la sustitución <sup>7</sup>	Proteja sus datos teniéndolos siempre a mano
Asistencia para hardware y software <sup>4</sup>	Soluciones integrales para todos los problemas
Visibilidad de la base de activos de Dell	Gestione fácilmente la base de activos y las alertas
Optimización de PC a través de recomendaciones basadas en telemetría	Mantenga su flota Dell productiva y saludable resolviendo a distancia los problemas de TI en cualquier momento y en cualquier lugar
Uso mejorado de hardware y software	Anticipe las necesidades de los usuarios y reduzca el tiempo de resolución
Integración en aplicaciones de terceros	Gestione o integre alertas en las herramientas de gestión que usa todos los días, como ServiceNow, MS SCOM o KACE
Gestor de cuenta de servicio <sup>5</sup>	Asistencia designada para la gestión de escalamiento, los informes de incidentes y la planificación de base de activos o de cuenta

## ProSupport Plus con SupportAssist utiliza IA para predecir fallos de hardware; lo que prácticamente elimina el tiempo de inactividad no planificado<sup>1</sup>



Para obtener más información, póngase en contacto con su representante de ventas de Dell o visite [DellTechnologies.com/ProSupportSuiteforPCs](http://DellTechnologies.com/ProSupportSuiteforPCs)

<sup>1</sup>Basado en un informe de pruebas de Principled Technologies, "Dell ProSupport Plus with SupportAssist warns you about hardware issues so you can fix them before they cause downtime" (Dell ProSupport Plus con SupportAssist le advierte sobre problemas de hardware para que pueda solucionarlos antes de que causen tiempo de inactividad) de abril de 2019. Pruebas encargadas por Dell y realizadas en los Estados Unidos. Los resultados reales pueden variar. Informe completo: <http://facts.pt/Oxvze8>. Los problemas de hardware detectados por SupportAssist incluyen discos duros, unidades de estado sólido, baterías y ventiladores. <sup>2</sup>Basado en un informe de Principled Technologies, "Diagnose and resolve a hard drive issue in less time with Dell ProSupport Plus" (Diagnosticar y resolver incidencias de discos duros en menos tiempo con Dell ProSupport Plus) de mayo de 2020. Pruebas encargadas por Dell y realizadas en los Estados Unidos. Los resultados reales pueden variar. Informe completo: <http://facts.pt/L52XKM>. SupportAssist se debe activar a través de ProSupport o ProSupport Plus para generar alertas proactivas o predictivas u obtener beneficios. <sup>3</sup>La disponibilidad in situ varía según el país y el servicio adquirido. Servicio in situ disponible después del diagnóstico remoto en unidades con servicio de campo. <sup>4</sup>Asistencia de software con asistencia colaborativa de terceros.

<sup>5</sup> Disponible para clientes con 500 o más ProSupport Plus Systems. <sup>6</sup>El servicio Accidental Damage excluye el robo, la pérdida y los daños debidos a incendios, inundaciones, otros actos de la naturaleza o daños intencionales. El cliente debe devolver la unidad dañada. Límite de 1 incidente calificado por año de contrato. <sup>7</sup>La retención del disco duro no está disponible en los modelos con un disco duro soldado, Chromebook o tabletas Venue, excepto la Venue 11 Pro. <sup>8</sup>SupportAssist no está disponible en productos basados en Linux, Windows RT, Ubuntu o Chrome. SupportAssist detecta automáticamente y alerta proactivamente a Dell acerca de: problemas del sistema operativo, actualizaciones de software, actualizaciones y parches de controladores, malware, archivos infectados por virus, fallos de discos duros, baterías, memoria, cables internos, sensores térmicos, disipadores de calor, ventiladores, unidades de estado sólido y tarjetas de video. La detección de fallos mediante análisis predictivo incluye los discos duros, las unidades de estado sólido, las baterías y los ventiladores. <sup>9</sup>Basado en un análisis de Dell de marzo de 2019. Algunas funciones de ProSupport Plus no están disponibles en todos los productos.