



DELL EMC DSS 7000

4-HE-Speicherplattform mit extrem hoher Dichte

Der Dell DSS 7000 wurde entwickelt, um die Speicheranforderungen einer Exascale-Zukunft zu erfüllen, und bietet bis zu 90 im laufenden Betrieb wartbare 3,5-Zoll-Laufwerke in einem 4-HE-Gehäuse mit extrem hoher Dichte. Der DSS 7000 ist mit einem oder zwei leistungsfähigen Serverknoten verfügbar und kann bis zu 1,26 Petabyte Speicher pro System bereitstellen, um die anspruchsvollsten Speicherumgebungen zu bewältigen.

Speicherserver mit extrem hoher Dichte

Der Dell DSS 7000 ist ein äußerst vielseitiger Speicherserver mit hoher Dichte, der extrem niedrige Objektspeicherkosten pro GB für Scale-Out-Rechenzentren und Entwickler von Clouds bietet. Mit Intel® Xeon® E5-2600 V4-Prozessoren bietet der DSS 7000 Cloudentwicklern die nötige Performance und die erforderliche Verwaltbarkeit.

Erfüllen Sie die Workload-Anforderungen

Erfüllen Sie die sich ändernden Datenanforderungen mit einem oder zwei leistungsfähigen Serverknoten. Eine Version mit einem Knoten eignet sich ideal für Videoüberwachung und Archivierung, kann direkt an alle 90 Laufwerke angeschlossen werden und bietet so eine maximale Speicherdichte zu einem erschwinglichen Preis. Eine Version mit zwei Knoten ist für Kunden verfügbar, die höhere Leistung benötigen, etwa für die Ausführung von Ceph, ECS oder anderen objektbasierten Anwendungen.

Maximieren Sie die Speicherdichte

Stellen Sie massive Datenspeicher auf Objekt- oder Blockebene bereit – mit bis zu 90 im laufenden Betrieb wartbaren 3,5-Zoll-SATA-Festplatten mit jeweils bis zu 14 TB Kapazität, d. h. über ein Petabyte Speicher pro 4-HE-Gehäuse. Darüber hinaus bieten zwei 2,5-Zoll-SATA-Boot-Laufwerke zusätzliche Funktionen für Hochleistungsspeicher in jedem Knoten mit schnellem Zugriff auf wichtige Daten.

Höhere Zuverlässigkeit im Betrieb

Steigern Sie die Flexibilität und Performance für wichtige Workloads mit der Unterstützung von bis zu vier PCIe Gen 3.0-Steckplätzen pro Knoten mit zweifacher 40-Gbps-Ethernet-Konnektivität zur Beseitigung kostspieliger Engpässe. Zwei Platinum-Netzteile pro Knoten gewährleisten eine optimale Stromversorgung.

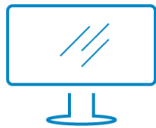
Mehr Flexibilität

Für Onlinebackups und aktive Archivsysteme bietet der DSS 7000 eine dichte Speicherlösung mit aufgeteilten Servern bei extrem niedrigen Kosten pro GB. Dieses vielseitige Design basiert auf einer Standard-x86-Plattform mit Unterstützung für branchenführende Betriebssysteme und kommerziell verfügbare Peripheriegeräte.

DSS 7000 Server

- Verfügbar mit 1 oder 2 DSS 7500-Serverknoten
 - 2 Intel® CPUs der Serie E5 V4
 - 4 PCIe-Steckplätze der Generation 3.0
- 4-HE-Rack-Mount-Gehäuse (19 Zoll breit)
- 90 Hot-Swap-fähige HDDs 3,5 Zoll
- 1 + 1 Netzteile pro Knoten

Funktionen	DSS 7000 – Technische Daten	
Gehäuse	4-HE-Rack-Mount-Speicherserver mit 1 oder 2 Knoten pro Gehäuse	
Prozessoren	434 mm (Breite) x 865 mm (Tiefe) x 178 mm (Höhe) und ca. 45 kg (Gewicht mit 8 Accelerators)	
Arbeitsspeicher	12 DIMMs pro Knoten: 16 GB/32 GB DDR4 RDIMM	
Speicher-Controller	Avago MegaRAID 9361-8i, 12 Gbit/s SAS und SATA PMC Sierra PMC8805, 12 Gbit/s SAS und SATA	
Laufwerksschächte	90 Hot-Swap-fähige 3,5-Zoll-Laufwerke 2 Hot-Swap-fähige 2,5-Zoll-Boot-Laufwerke pro Knoten	
Laufwerkstyp	Enterprise SATA-Festplatten und SSDs	
PCIe-Steckplätze	3 Steckplätze x8; 1 Steckplatz x16 – flaches Profil und volle Höhe	
Integriertes Netzwerk	4 x 1-GB-Ethernet-LOM pro Knoten	
Kommunikation	Optional 10-Gbps-Ethernet-Adapter: <ul style="list-style-type: none"> • Intel X520 10 GbE SFP+ mit 2 Ports • Intel X540 10 GbE Base-T mit 2 Ports 	Optional 25- und 40-Gbps-Ethernet-Adapter <ul style="list-style-type: none"> • Mellanox CX3 Pro 40 GbE mit 2 Ports • Broadcom 57404, 57414 25 GbE mit 2 Ports
Netzteil	<ul style="list-style-type: none"> • 4 x Platineffizienz 1100 W Wechselstrom redundante Hot-Plug-Netzteile für Version mit 2 Knoten • 2 x Platineffizienz 1600 W Wechselstrom redundante Hot-Plug-Netzteile für Version mit 2 Knoten 	
Systemmanagement	IPMI 2.0, BMC mit vKVM-Support und 1 x 1 GbE-Managementport	
Services/Support	1 – 5 Jahre Basic Next Business Day (NBD, Basisservice für die Bearbeitung am folgenden Werktag). Supportservices von Basic bis ProSupport und Flex.	
Betriebssysteme	Red Hat Enterprise Linux 6.5, 7.4 Microsoft Windows Server 2012 R2, 2016 Ubuntu 18.04 SLES 12 x64 Enterprise SP2,3 *Der DSS 7000 wird nicht mit vorinstalliertem Betriebssystem angeboten.	
Abmessungen	Höhe: 173,8 mm Breite: 434 mm Tiefe – nur Gehäuse: 1098,4 mm Tiefe mit Schienen und CMA: 1242,68 mm Gewicht (maximale Konfiguration): 129,5 kg (mit 90 3,5-Zoll-HDDs und 2 Serverknoten) Gewicht (leer): 57,1 kg	
Verfügbarkeit	Länder auswählen	



[Weitere Informationen](#)
zu Dell EMC
DSS 7000



[Kontakt](#) zu einem
Dell EMC ESI



[Weitere Ressourcen](#)