

# Dell APEX PC as a Service

Flexibilität zur Transformation Ihrer IT

KI-fähige Geräte

Nachhaltigkeit

Services

Zahlungslösungen



# Hochmoderne skalierbare Technologie für Ihr Unternehmen

KI verspricht mehr Endnutzerproduktivität, aber die Kosten für KI-fähige Technologie können eine erhebliche Hürde darstellen. APEX PC as a Service ermöglicht einen einfachen Zugang zu dieser neuen Technologie. Mit der Lösung können Sie Ihre Endnutzengeräte nahtlos

bereitstellen, sichern, managen, unterstützen und stilllegen. Erfahren Sie, wie Sie Ihr Unternehmen mit den neuesten Produkten und Lösungen voranbringen können – unterstützt von branchenführender Sicherheit und ohne Vorabinvestition.

## Dell APEX PCaaS

### Modernes Endnutzererlebnis



#### Ultimatives Endnutzererlebnis

- Die intelligentesten, sichersten PCs der Welt<sup>1</sup>
- Häufigere Technologieaktualisierungen
- Day One Productivity für Ihre MitarbeiterInnen
- Integrierte KI für personalisierte Erlebnisse
- Minimale Ausfallzeiten dank proaktivem Support

### IT-Effizienz



#### Mit integrierter, effizienter IT

- Besserer IT-Support für Remote-mitarbeiterInnen
- Höhere Produktivität von MitarbeiterInnen und IT-Personal
- Prognostizierung und Lösung von Schwierigkeiten, bevor sie zu Problemen werden

### Kalkulierbare monatliche Preise



#### Zu einem kalkulierbaren Preis von einem zuverlässigen Anbieter

- Scale-up/-down je nach Anforderungen
- Unkomplizierte, umfassende Sicherheit
- Cloudbasierte Zero-Touch-Geräteeinrichtung
- Nahtlose Systemverwaltung und Software-integration

# Dell vereinfacht die Integration von KI in Ihr Unternehmen

Dell Technologies bietet das umfangreichste KI-Portfolio vom Desktop über das Rechenzentrum bis zur Cloud<sup>2</sup> – alles aus einer Hand.

**73 %** der für den KPMG-Bericht Befragten sind der Ansicht, dass generative KI die Mitarbeiterproduktivität steigern wird.

[Link zum Bericht](#)

Als Unternehmen haben wir in die Erweiterung unseres Technologieportfolios investiert, denn wir möchten unseren Kunden helfen, KI-Funktionen schneller und effizienter für ihre Daten zu nutzen.

Die Anschaffung der neuesten Dell PCs mit Windows 11 ist entscheidend für Ihren Weg zur KI. Diese Umstellung markiert einen Wendepunkt, der es Ihnen ermöglicht, einige der KI-Effizienzen jetzt und in Zukunft zu nutzen.



## Begeisterte EndnutzerInnen

- Wir bieten die umfangreichste Auswahl an Designs – von leistungsstarken stationären Workstations mit mehr Arbeitsspeicher und Storage<sup>3</sup> über die skalierbarsten Mainstream-Laptops bis hin zu mobilen Premium-Laptops<sup>4</sup>, mit denen unsere Mitbewerber nicht mithalten können.
- Wir stellen bereits seit 2020 produktivitätssteigernde KI-Optimierungen mit den weltweit intelligentesten PCs<sup>5</sup> bereit. Diese werden jetzt durch Copilot für Windows noch erweitert.

## Vereinfachte IT

- Mit Dell Trusted Workspace bietet Dell die branchenweit sichersten PCs<sup>6</sup>. Einzigartige Integrationen von Telemetrie mit KI-gestützter Cybersicherheitssoftware reduzieren die Angriffsfläche und verbessern langfristig die Ausfallsicherheit bei Cyberangriffen.
- Mit unserem Portfolio an Professional Services können unsere Kunden eine zukunftsfähige IT-Umgebung aufbauen und mühelos in neue Technologie investieren.

## Förderung von Nachhaltigkeit

- Verbessern Sie die Energieeffizienz Ihrer Geräte mit der KI-basierten Dell Optimizer-Software und optimieren Sie Ihre KI-Investition mithilfe von Dell Professional Services, die dafür sorgen, Müll zu vermeiden und die Energiekosten costs. zu senken.
- Mit unseren optionalen Asset Recovery Services können Sie Hardware auf verantwortungsvolle Weise stilllegen. Der zurückgewonnene Wert kann in neue KI-PCs investiert werden, um einen nachhaltigen und nahtlosen Übergang zu moderner Technologie zu vollziehen.



# Nachhaltige Geräte

Bei Dell Technologies ist die Nachhaltigkeit ein zentraler Bestandteil unseres Geschäfts. Wir haben die Verantwortung, unseren Planeten gemeinsam mit unseren Kunden, Lieferanten und Communitys zu schützen und zu bereichern. Die Konsequenz ist, dass wir Nachhaltigkeit und ethische Vorgehensweisen in alle Prozesse einbinden, denn wir sind für unser Handeln verantwortlich und wollen Verbesserungen bewirken, wo und wann immer dies möglich ist.

## Über 400

EPEAT-<sup>7</sup> registrierte Client-Produkte

## Nutzung von 100 %

recyclten und erneuerbaren Materialien in den Verpackungen unserer neuen Laptops<sup>9</sup>

## Bis zu 85 %

PCR- Kunststoffe in unseren Produkten<sup>10</sup>

## Weltneuheit

Windows-PCs und -Workstations werden mit 25 % aus Wasserkraft gewonnenem und 75 % recyceltem Aluminium gefertigt.<sup>8</sup>

<sup>8</sup> Bei mobilen Latitude 9440- und Precision 5680- Workstations.

## Bis zu 60 %

recyclte Materialien im OptiPlex-Portfolio<sup>11</sup>



# Dell Monitore und Peripheriegeräte

Moderne MitarbeiterInnen benötigen End-to-End-Lösungen, die eine nahtlose Verbindung bieten, wo auch immer sie arbeiten. Sorgen Sie mit einer vollständigen Lösung von Dell für einen optimalen Arbeitstag – mit PCs, Monitoren, Zubehör und Software, die für eine bessere Zusammenarbeit entworfen und getestet sind. Genießen Sie die beste PC-Erfahrung mit den Produkten aus unserem umfassenden Portfolio an Peripheriegeräten und Services.



## Eine gute Kombination

Unsere Lösungen sind für die reibungslose Zusammenarbeit mit Dell Systemen entworfen, getestet und zertifiziert. Setzen Sie jetzt auf den bequemen Erwerb von einem einzigen Anbieter mit einem umfassenden, weltweiten Portfolio an Monitoren und Zubehör, unterstützt durch erstklassigen Service und Support.



## Speziell entwickelt

Als weltweit führender Monitorhersteller weiß Dell,<sup>12</sup> dass der moderne Arbeitsplatz mehr als nur PCs erfordert. Unsere Displays und Zubehörartikel verfügen über einzigartige integrierte Funktionen, die Ihnen das Leben erleichtern und Ihre Produktivität maximieren.



## Intelligenz

Dell Displays und Peripheriegeräte sind auf intelligente Erfahrungen ausgelegt. Wir bieten die weltweit ersten Monitore mit Eye Comfort-5-Sterne-Zertifizierung<sup>13</sup> und die intelligentesten Headsets ihrer Klasse<sup>14</sup> mit Funktionen für maximale Effizienz und eine smartere Zusammenarbeit.

[Mehr Lösungen für den modernen Arbeitsplatz erkunden](#)

# Dell Asset Recovery Services

Wir setzen uns für die Beschleunigung der Kreislaufwirtschaft ein und bieten ein verantwortungsvolles, sicheres kommerzielles Asset Management für stillgelegte Technologien sämtlicher Marken. Wenn ein Kunde seine Geräte mithilfe von Asset Recovery Services stilllegt, bemühen wir uns, die Lebensdauer dieser Produkte und Materialien zu verlängern, indem wir der Wiederverwendung durch den Wiederverkauf gesamter Einheiten, der Überholung und der Wiederverwertung von Teilen Vorrang einräumen, wo immer dies möglich ist. Alle anderen Materialien werden auf verantwortungsvolle Weise recycelt. Die Wiederverwertung dieser Produkte und Materialien durch eine verantwortungsbewusste Entsorgung kommt unserem Planeten und unseren Unternehmen zugute.

Planen Sie die Wiederverwertung gebrauchter Geräte am Ende des PC-Lebenszyklus im Voraus und sorgen Sie für eine schnellere Umstellung von EndnutzerInnen auf neue Technologien.



## 95 %

aller an Dell Financial Services zurückgegebenen Systeme haben durch Überholung und Wiederverwendung ein zweites Leben erhalten.<sup>15</sup>



## APEX PCaaS Services Delivery Manager

Wir entwickeln gemeinsam mit Ihnen eine Lösung für Ihre individuellen Geschäftsanforderungen.

Für Aufträge, die mehr als 300 Systeme umfassen, weisen wir Ihnen einen Services Delivery Manager (SDM) als zentralen Ansprechpartner zu. Der SDM unterstützt Sie bei der Optimierung der Kommunikation sowie in allen Phasen des PC-Lebenszyklus, einschließlich der Planung von Bereitstellung, Support und Management bis hin zur Wiederverwertung und Aktualisierung gebrauchter Geräte.



**Ihre zentrale Anlaufstelle für den gesamten PC-Lebenszyklus**

- In Ihrem Unternehmen und bei Dell
- Regelmäßige Programmstatusupdates und -ergebnisse
- Weniger Programmkomplexität durch koordinierte Leistungen



**Eine fach- und sachkundige Ressource**

- Zertifiziert in IT-Branchenstandards wie z. B. ITIL und Six Sigma
- Erfahrung aus abgeschlossenen Projekten
- Verantwortlich für die Servicebereitstellung:



**Ihr Customer Advocate**

- Teil Ihres Programteams
- Primär verantwortliche Person
- Kontaktperson für Führungskräfte



# Dell ProSupport Suite for PCs

Initiieren Sie Treiber- und Firmwareupdates für eine gesamte Geräteflotte in nur 37 Sekunden.<sup>16</sup>

Mithilfe der SupportAssist-KI-Technologie bietet die ProSupport Suite for PCs vorausschauende Warnmeldungen, damit Sie Problemen immer einen Schritt voraus sind. Der proaktive Support hilft Ihnen, sowohl Hardware- als auch Softwareprobleme zügig zu beheben. Der vorrangige Zugang zu den ProSupport-TechnikerInnen bietet Ihnen 24x7-Support. Dank unserer automatischen Warnmeldungen und Fallerstellung können Dell ExpertInnen bereits an Lösungen arbeiten, bevor Sie überhaupt anrufen – so sparen Sie Zeit und Geld und vermeiden Frustration.

## ProSupport Plus for PCs

- ♦ 24x7-Support überall
- ♦ Verwertbare Erkenntnisse zur Integrität Ihrer Geräteflotte
- ♦ Automatisierte, nutzerdefinierte Updatekataloge
- ♦ Bereitstellung nahtloser Remote-Updates
- ♦ Anpassung von Regeln für die automatisierte Fehlerkorrektur
- ♦ Unfallschutz

## ProSupport for PCs

- ♦ 24x7-Support überall
- ♦ Monitoring der Integrität Ihrer Dell Flotte
- ♦ Schnelle Behebung von vorhandenen Problemen
- ♦ Erkennung von Auslastungstrends



# Dell Managed Services für den Arbeitsplatz

Sorgen Sie für zuverlässige, moderne und sichere Endnutzenerlebnisse auf allen Geräten.

Dell Managed Services bewältigt Herausforderungen beim Hardwarelebenszyklusmanagement mit einem lösungsbasierten Ansatz, der sowohl IT-Problembereiche als auch Probleme beim Endnutzenerlebnis berücksichtigt. Durch die globale Stärke und Reichweite des erstklassigen Dell Portfolios beschleunigen wir Kundenergebnisse. So können sich unsere Kunden statt auf mühselige und zeitaufwendige Aufgaben auf ihre geschäftsorientierten IT-Initiativen konzentrieren.

## Managen Sie den PC-Lebenszyklus mit Dell Lifecycle Hub auch über Tag 1 hinaus.

Wir kombinieren Bereitstellungs-, Lager- und Bestandsmanagementservices mit Rückgaben, Reparaturen und einer erneuten Bereitstellung. Durch die Weitergabe wiederaufbereiteter Geräte an EndnutzerInnen in Ihrem Unternehmen stellen wir sicher, dass die Geräte unserer Kunden mehr als ein Leben haben. Wir managen Anfragen von neu eingestellten MitarbeiterInnen und Geräteaktualisierungen, bieten Reparaturen durch einen Austausch der gesamten Einheit, nehmen Geräte von MitarbeiterInnen, die das Unternehmen verlassen, zurück und kümmern uns sogar um die Entsorgung von Geräten am Ende der Nutzungsdauer – alles über den Lifecycle Hub.

## Mit Hardware Asset Management haben Sie Ihre PC-Umgebung stets im Griff.

Dell verfolgt und optimiert den Lebenszyklus, die Performance und die Auslastung der IT-Bestände unserer Kunden. Dadurch können Kunden die Risiken und Kosten im Zusammenhang mit der PC-Umgebung reduzieren und fundierte zukünftige IT-Entscheidungen treffen.

## Sorgen Sie mit Device Refresh Management dafür, dass PC-Flottenaktualisierungen auf Kurs bleiben und Budgetvorgaben eingehalten werden.

Wenn Kunden Unterstützung bei der Aktualisierung auf neue Technologie benötigen, bietet Dell fortlaufende Services für Planung, Prognostizierung und Lieferkettenmanagement an, um zeitgerechte und gezielte Roll-outs von Geräten unterschiedlicher Anbieter zu ermöglichen. Durch die Automatisierung der Interaktionen und Kommunikation ist der Geräteaktualisierungsprozess für die IT und deren EndnutzerInnen ganz einfach.

# Dell ProDeploy Client Suite und Dell Connected Provisioning

Geben Sie zeitraubende Aufgaben aus der Hand, nicht die Kontrolle.

## Effiziente Bereitstellung

Über das Service Intelligence-Onlineportal können Sie jedes Detail der Bereitstellung mit einem noch nie dagewesenen Maß an Kontrolle, Automatisierung und Einfachheit steuern.

## Fachmännische Bereitstellung

Betruen Sie Dell ExpertInnen und Partner mit der Bereitstellung – vom Projektmanagement über die Planung bis zur Konfiguration und Installation.

## Day One Productivity

Dell Connected Provisioning ermöglicht eine werkseitige Bereitstellung, die über die Cloud gemanagt wird, um Geräte schneller und einfacher an EndnutzerInnen zu liefern.



**50 % schnellere**

Bereitstellung von  
Mitarbeitergeräten<sup>17</sup>



# Sicheres Arbeiten an jedem Ort mit Dell Trusted Workspace

Hardware- und Softwareschutz für die cloudbasierte Welt von heute

IT-Teams sind für mehr Geräte, Anwendungen und Daten zuständig als je zuvor. Der Schutz vor ständigen Angriffen erfordert sowohl hardware- als auch softwarebasierte Abwehrmaßnahmen. Dell Technologies ist ein zuverlässiger IT- und Sicherheitspartner für Unternehmen auf der ganzen Welt, der nicht nur Sicherheit in seine Produkte integriert, sondern diese auch durch strenge Kontrollen entlang der Lieferkette durchsetzt.

Darüber hinaus geben wir unseren Kunden die Möglichkeit, intelligente Endpoint-Security-Software und -Services zu erwerben, um sich zusätzlich abzusichern. Dieses ganzheitliche Lösungspaket trägt dazu bei, die Angriffsfläche zu minimieren und die langfristige Ausfallsicherheit bei Cyberangriffen zu verbessern.

## Verbesserte flottenweite Sicherheit dank Dell Trusted Workspace

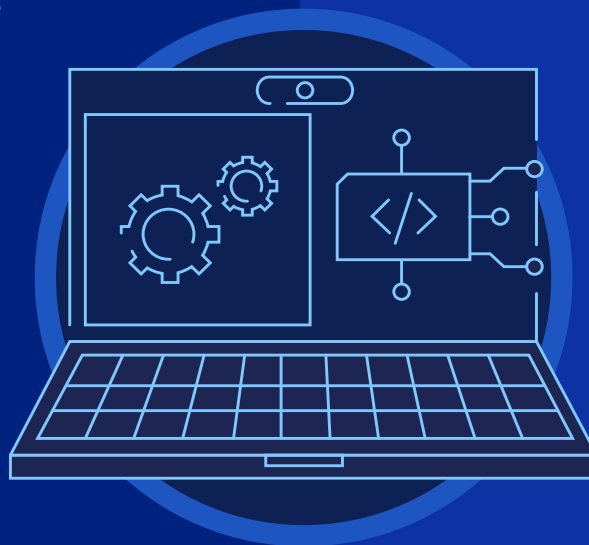
Reduzieren Sie Ihre Angriffsfläche mit den **branchenweit sichersten PCs**, die Schutzvorkehrungen bieten, mit denen Mitbewerber nicht mithalten können:

### Sicherheit ab dem ersten Start

Strenge Lieferkettenkontrollen und die einzigartige Dell Secured Component Verification reduzieren das Risiko von Produktmanipulationen.

### Aufspüren tickender Zeitbomben

Indicators of Attack ist eine ausschließlich von Dell angebotene Frühwarnfunktion, die nach Verhaltensauffälligkeiten sucht.



### Schutz vor sich weiterentwickelnden Bedrohungen:

Nur Dell bietet Ihnen eine vom Host unabhängige BIOS- und Firmwareprüfung und damit mehr Sicherheit als bei anderen PCs.

Ergänzen Sie Ihren Schutz vor **Advanced Threats** mit Software aus unserem Best-of-Breed-Partnernetzwerk (z. B. CrowdStrike, Absolute).

[Mehr erfahren](#)



Bedrohungen vermeiden, erkennen und darauf reagieren – ganz gleich wo

**Dell SafeGuard and Response**

**Dell SafeData**



Schutz vor sich weiterentwickelnden Bedrohungen

**Dell SafeBIOS**

**Dell SafeID**



Vertrauenswürdige Auslieferung nicht manipulierter Hardware

**Dell SafeSupply Chain**



# DELL Technologies



## Dell APEX PC as a Service

Reduzierung der Supportkosten um bis zu **30 %**  
und Aktualisierung Ihrer PCs **18 Monate früher**<sup>18</sup>

Modernes  
Endnutzererlebnis



IT-Effizienz



Kalkulierbare  
monatliche Preise<sup>19</sup>



Wenn Sie wissen möchten, wie Dell Sie dabei unterstützen kann,  
Ihr Unternehmen zu transformieren, wenden  
Sie sich an Ihre/n Dell Technologies Account Executive.

[Weitere Informationen zu PCaaS](#)

**Erforderliche rechtliche Hinweise:**

- 1 Basierend auf einer Analyse von Dell, November 2022. Dell Optimizer ist die KI-basierte Optimierungssoftware für PCs. Dell Optimizer ist nicht für OptiPlex-Systeme der 3000-Serie, Latitude Chromebook Enterprise und Linux-basierte Geräte verfügbar. Verfügbarkeit und Umfang von Funktionen variieren je nach Modell. Weitere Informationen finden Sie in der Verfügbarkeitsmatrix für Dell Optimizer. Dell Optimizer ist für Geräte aus dem Jahr 2020 verfügbar, jedoch nicht für die OptiPlex 3000-Serie, Latitude 3310-2-in-1-Systeme und Latitude Chromebook Enterprise. Die Verfügbarkeit und der Umfang von Funktionen variieren je nach Modell. CLM-006018, Ablaufdatum: 01.10.2024.
- 2 Weltweit umfangreichstes KI-Lösungsportfolio, vom Desktop über das Rechenzentrum bis zur Cloud – alles aus einer Hand. Basierend auf einer Analyse von Dell, August 2023. Dell Technologies bietet Hardwarelösungen, die KI-Workloads für Workstation-PCs (mobil und stationär), Server, High-Performance-Computing, Daten-Storage, cloudnative softwarebasierte Infrastrukturen, Netzwerkschwitches, Data Protection, HCI und Services mühelos unterstützen. Geografische Einschränkungen: Nicht verwenden in Argentinien, Chile, China, Costa Rica, Guatemala, Hongkong, Kolumbien, Korea, Malaysia, auf den Philippinen, Russland, Südafrika, Taiwan, Thailand, der Ukraine, Venezuela und Vietnam. CLM-009277, Ablaufdatum: 31.08.2024.
- 3 Das Line-up stationärer Workstations von Dell bietet mehr maximalen Storage und Arbeitsspeicher als HP und Lenovo, um diese Anforderungen besser zu erfüllen. Basierend auf einer Analyse von Dell, September 2023. Geografische Einschränkungen: Nicht verwenden in Argentinien, Costa Rica, Chile, China, El Salvador, Guatemala, Honduras, Hongkong, Indonesien, Korea, Malaysia, Marokko, Nicaragua, auf den Philippinen, Russland, Südafrika, Taiwan, Thailand, der Türkei, der Ukraine, Venezuela und Vietnam. CLM-009457, Ablaufdatum: 27.09.2024.
- 4 Latitude 5340, 5440 und 5540 sind die skalierbarsten Mainstream-Business-Laptops. Basierend auf einer internen Analyse von Dell, Oktober 2022. Geografische Einschränkungen: Nicht verwenden in Argentinien, Chile, China, Costa Rica, Guatemala, Hongkong, Kolumbien, Korea, Malaysia, Russland, Südafrika, Taiwan, der Ukraine, Venezuela und Vietnam. CLM-005986, Ablaufdatum: 30.09.2024.
- 5 Basierend auf einer Analyse von Dell, November 2022. Dell Optimizer ist die KI-basierte Optimierungssoftware für PCs. Dell Optimizer ist nicht für OptiPlex-Systeme der 3000-Serie, Latitude Chromebook Enterprise und Linux-basierte Geräte verfügbar. Verfügbarkeit und Umfang von Funktionen können je nach Modell variieren. Weitere Informationen finden Sie in der Verfügbarkeitsmatrix für Dell Optimizer. Dell Optimizer ist für Geräte aus dem Jahr 2020 verfügbar, jedoch nicht für die OptiPlex 3000-Serie, Latitude 3310-2-in-1-Systeme und Latitude Chromebook Enterprise. Die Verfügbarkeit und der Umfang von Funktionen variieren je nach Modell. CLM-006018, Ablaufdatum: 01.10.2024.
- 6 Basierend auf einer internen Analyse von Dell, September 2023. Gilt für PCs mit Intel Prozessoren. Nicht alle Funktionen sind bei allen PCs verfügbar. Einige Funktionen müssen zusätzlich erworben werden. Geografische Einschränkungen: Nicht verwenden in Argentinien, Chile, China, Costa Rica, Guatemala, Hongkong, Kolumbien, Korea, Malaysia, auf den Philippinen, Russland, Südafrika, Taiwan, Thailand, der Ukraine, Venezuela und Vietnam. CLM-009593, Ablaufdatum: 31.10.2024.
- 7 Basierend auf dem EPEAT-Register: <https://epeat.net/computers-and-displays-search-result/page-1/size-25?countryId=112&manufacturerId=317&productName=OptiPlex&productStatusId=1>.
- 8 Basierend auf einer internen Analyse von Dell, Oktober 2022. Gilt nur für Windows-PCs. Geografische Einschränkungen: Nicht verwenden in Argentinien, Chile, China, Costa Rica, Guatemala, Hongkong, Kolumbien, Korea, Malaysia, Russland, Südafrika, Taiwan, der Ukraine, Venezuela und Vietnam. CLM-005726, Ablaufdatum: 31.10.2024.
- 9 Basierend auf einer internen Analyse öffentlich zugänglicher Daten, April 2023. Neue Verpackungen bestehen bis zu 94,8 % aus recyceltem Material und bis zu 64,4 % aus erneuerbarem Material in Form von erneuerbaren Papierfasern. Die Materialzusammenstellung kann je nach Produkt und Größe variieren. Gilt für neue, nach 2022 ausgelieferte Modelle. CLM-008818, Ablaufdatum: 31.07.2025.
- 10 Prozentsatz gemessen am Gesamtgewicht des Kunststoffanteils im Produkt. Basierend auf einer internen Analyse, Oktober 2022. Gültig für alle neuen Monitore (U-, P-, C-Serie ab Kalenderjahr 2021 und E-Serie ab Kalenderjahr 2022).
- 11 Basierend auf einer internen Analyse von Dell, Februar 2023. Prozentsatz gemessen am Gesamtgewicht des Kunststoffanteils im Produkt. Der Wert kann je nach Modell variieren. Keine geografischen Einschränkungen. CLM-007154, Ablaufdatum: 29.02.2024.
- 12 Dell Monitore sind seit 8 Jahren (2014 bis 2021) weltweit die Nummer 1. Basierend auf dem IDC Worldwide Quarterly PC Monitor Tracker, 3. Quartal 2022.
- 13 Basierend auf der „Eye Comfort“-Zertifizierung von TÜV Rheinland®, August 2023.
- 14 Basierend auf einer Analyse von Dell, September 2023.
- 15 Basierend auf globalen Daten von Dell Financial Services, Februar 2023 bis Januar 2024. Systeme umfassen Desktops, Laptops, Workstations, Server und Storage-Geräte.
- 16 Basierend auf einem Principled Technologies-Testbericht „Simplify PC management and save IT admin time with an automated support service“, September 2023. Der Test wurde im Auftrag von Dell in den USA durchgeführt. Die tatsächlichen Ergebnisse können abweichen. Vollständiger Bericht: <https://facts.pt/PFLu7lm>.
- 17 Dieses Dokument basiert auf einer Forrester Total Economic Impact™-Studie (TEI) im Auftrag von Dell Technologies. Basierend auf den Eigenschaften der Unternehmen, in denen die befragten Personen tätig sind, wurde ein Musterunternehmen erstellt. Die vollständige Studie einschließlich des TEI-Frameworks und der zugehörigen Methodik finden Sie unter „PC as a Service | Dell USA“. Forrester Consulting bietet unabhängige und objektive forschungsbasierte Beratung, um Führungskräften zu helfen, in ihren Unternehmen erfolgreich zu sein. Weitere Informationen finden Sie unter [forrester.com/consulting](https://forrester.com/consulting).
- 18 Dieses Dokument basiert auf einer Forrester Total Economic Impact™-Studie (TEI) im Auftrag von Dell Technologies. Basierend auf den Eigenschaften der Unternehmen, in denen die befragten Personen tätig sind, wurde ein Musterunternehmen erstellt. Die vollständige Studie einschließlich des TEI-Frameworks und der zugehörigen Methodik finden Sie unter „PC as a Service | Dell USA“. Forrester Consulting bietet unabhängige und objektive forschungsbasierte Beratung, um Führungskräften zu helfen, in ihren Unternehmen erfolgreich zu sein. Weitere Informationen finden Sie unter [forrester.com/consulting](https://forrester.com/consulting).
- 19 Zahlungslösungen werden von Dell Financial Services L.L.C. oder seinem verbundenen Unternehmen bzw. Bevollmächtigten („DFS“) für qualifizierte Kunden bereitgestellt. Angebote sind möglicherweise nicht verfügbar oder können je nach Land variieren. Verfügbare Angebote können ohne Vorankündigung geändert werden und unterliegen der Produktverfügbarkeit, geltendem Recht, einer Kreditgenehmigung, der Einreichung aller von DFS geforderten Unterlagen in vollständig und korrekt ausgefüllter Form sowie möglicherweise einem Mindesttransaktionsumfang. Die Angebote sind nicht für Privatkunden verfügbar. Dell Technologies und das Dell Technologies Logo sind Marken von Dell Inc. Für Transaktionen mit Behörden oder öffentlichen Stellen gelten möglicherweise Einschränkungen und zusätzliche Anforderungen. Dell APEX PCaaS: Am Ende der Laufzeit kann der Kunde den Vertrag verlängern oder die Geräte an DFS zurückgeben.