

Kürzere Reaktionszeiten und mehr Kontrolle über wachsende, komplexe Rechenzentren durch flexibles Servermanagement

Dell EMC OpenManage – Management modularer Systeme für Dell EMC PowerEdge MX verbessert Servicebereitstellung und steigert IT-Flexibilität für wachsende Unternehmen.

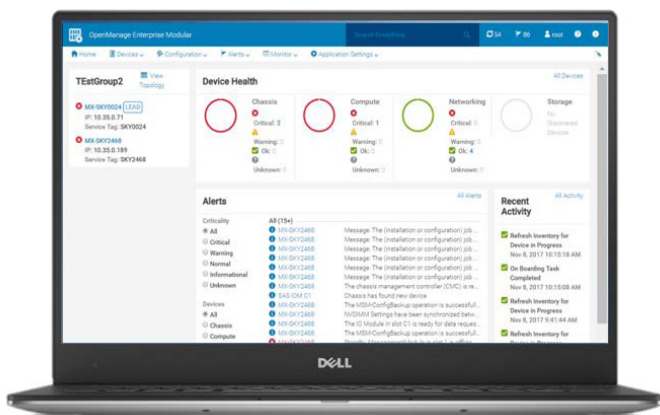
Transformation des IT-Managements zur Skalierung von Serverinfrastrukturen und Erzielung erstklassiger Ergebnisse

Die IT benötigt eine flexiblere Systemmanagementplattform für die Infrastruktur, um neue Workloads und Betriebsmodelle bewältigen zu können. Von Ihnen wird erwartet, dass Sie ein wachsendes Rechenzentrum skalieren und einen vollständigen Überblick in die Integrität der Infrastruktur liefern. Das erfordert eine Vereinfachung der Managementprozesse und eine Reduzierung der Anzahl von Tools für die Aufgaben. Sie müssen auch in der Lage sein, schneller auf wechselnde geschäftliche Anforderungen reagieren zu können – mit einem Management, das sich mit Ihren Plattformen skalieren lässt.

Mit Dell EMC PowerEdge MX verfügen Sie nun über ein umfassendes systeminternes Management, das die Komplexität bewältigt. Die Dell EMC OpenManage Enterprise Modular (OME-Modular) Edition ist ein bahnbrechender Schritt. Sie stellt wichtige Funktionen von OpenManage Enterprise- (OME-)Systemmanagement innerhalb des Servergehäuses bereit. Mit OME-Modular können Sie schneller reagieren, die Servicebereitstellung beschleunigen und Echtzeitansichten von Servern, Speicher- und Netzwerkressourcen nutzen.

Umfassendes Rechner-, Speicher- und Netzwerkmanagement über eine zentrale GUI mit intelligenter Automatisierung

OME-Modular transformiert das Infrastrukturmanagement und die Erfüllung der Geschäftsanforderungen. Eine konsolidierte Web-/RESTful API-Schnittstelle managt alle Nodes, einschließlich Rechen-, Speicher- und Netzwerkressourcen. So lassen sich Kosten senken, die Lernkurve beschleunigen und mehrere Tools konsolidieren, um Zugriff und Monitoring zu vereinfachen. Die vereinfachte Verwaltung unterstützt Bereitstellung und Monitoring in großem Maßstab, von 1 bis zu 20 Gehäusen, mit Unterstützung für Remotemanagement. Flexible, intelligente Automatisierung ermöglicht schnellere Hardwarerollouts und reduziert repetitive Aufgaben – für ein beschleunigtes Lebenszyklusmanagement.



Vorteile:

- Management von Servern in bis zu 20 MX-Gehäusen
- Schnellere Bereitstellung mit automatischer Gehäuse- und Node-Erkennung
- Umfassende RESTful API ermöglicht Automatisierung mehrerer Aufgaben und Integration in Drittanbietertools
- Verbessertes Management mit redundantem OME-M-Modul, Touchscreen-LCD und OpenManage Mobile-Optionen für Remotezugriff
- Ausweitung des Managements auf alle PowerEdge-Server mit OpenManage Enterprise

Management mit OpenManage Enterprise Modular: IT-Beschleunigung zur Business-Transformation

Funktionen	Beschreibung	Vorteil
Einheitlicher und konsolidierter Managementansatz ermöglicht höhere IT-Effizienz		
Zentrales Management mit konsolidierter GUI	OME-Modular wird über das MX9002m-Modul ausgeführt, das ins MX-Gehäuse eingebaut ist, und bietet die Option für ein 2. redundantes Modul.	Ermöglicht benutzerfreundlichen Zugriff über einen einzigen Bildschirm durch die Konsolidierung mehrerer Tools und Bildschirme in einer zentralen Ansicht. Management aller Nodes und Erweiterungen aus einem Gehäuse für schnellere Hardware- und Anwendungsrollouts.
Integriertes Management mit Redundanzoption	OME-Modular ist ab Werk ins MX-Gehäuse integriert und bietet eine Option für ein redundantes OME-M-Modul.	Keine Software zu installieren. Reduziert den Wartungsaufwand und erfordert keinen weiteren Server zum Hosten einer Managementanwendung. Redundanz ermöglicht schnelles Failover und kontinuierliches Monitoring von MX-Gruppen.
Management, Erkennung und Skalierbarkeit für mehrere Gehäuse	Managen Sie 1 bis 20 Gehäuse über eine einzige GUI. Komponenten werden ohne einen einzigen Klick erkannt.	Bereitstellung und Monitoring in großem Maßstab: Wenn Sie neue Schlitzen und Gehäuse auf einfache Weise hinzufügen, erkennt OME-Modular sie automatisch, sodass die Risiken manueller Prozesse entfallen.
Flexible, innovative Technologie ermöglicht bessere Geschäftsergebnisse		
Intelligente Automatisierung und Profizuweisung	Beschleunigen Sie die Serverbereitstellung mit automatisierter Profizuweisung. Durch die Betriebsvorlagenmethodik lassen sich andere, ähnliche Aufgaben erstellen und automatisieren.	Schnelle Erkennung und Konfiguration von Servern in einem oder in mehreren Gehäusen – für weniger Zeitaufwand und Fehler bei der manuellen Eingabe. Eliminierung manueller Serverkonfigurationen, sodass neu hinzugefügte Systeme schnell verwendet werden können.
RESTful API	Mit Branchenstandards konforme Schnittstelle zu umfassendem Angebot von Partnerressourcen und Entwicklungstools. Automatisierung von Aufgaben und erweiterte Managementeinblicke in PowerEdge MX. Basiert auf dem Redfish-Standard.	Weniger Klicks und weniger Zeitaufwand für manuelle Konfiguration und manuelles Management. Bei Bedarf Anbindung an Drittanbieteranwendungen wie PowerShell und Python mit Unterstützung einer Vielzahl von Workloads.
Skalierung des Gerätemanagements auf OpenManage Enterprise	Einfache Anbindung an OpenManage Enterprise-Plattformen für kombiniertes Management mehrerer PowerEdge-Server. Gemeinsame Codebasis von OME-Modular und OME.	Einfaches Management mehrerer Serverplattformen über dieselbe GUI-Schnittstelle und die gleichen Prozesse. Beschleunigung der Lernkurve und Kostensenkung für eine einheitliche Ansicht der Infrastruktur.
Vereinfachte Verwaltung ermöglicht End-to-End-Lebenszyklusmanagement für Server und Gehäuse		
Einfacheres Setup	Beschleunigen Sie die Systemaktivierung und automatische Erkennung mit einer einzigen IP-Adresse sowie QR-Code. OME-Modular im primären Gehäuse ermöglicht das Speichern aller Informationen zur Bereitstellung anderer MX-Gehäuse.	Deutliche Reduzierung des Zeit- und Arbeitsaufwands zum Aktivieren eines neuen Gehäuses in der Infrastruktur oder MX-Gruppe. So kann die IT flexibler auf geschäftliche Anforderungen reagieren und Ressourcen für neue Workloads vorbereiten.
Sicheres Updatemanagement	Sicherer End-to-End-Prozess für Firmwareaktualisierung und -management mit direkten Updates von Dell.com und validierten Firmware-Bundles.	Reduziert das Risiko von Firmwareverstößen bei geschäftskritischen Vorgängen. Wahrung der Sicherheitscompliance u. a. für Behörden und Gesundheitswesen. Bei validierten Aktualisierungen werden Komponenten zusammen getestet, wodurch sich die Gefahr inkompatibler Versionen reduziert.
Skalierbare Suchfunktionen	Die GUI von OME-Modular basiert auf dem HTML5-Standard, sodass IT-Mitarbeiter über die skalierbare Suchmaschine problemlos Abfragen für alle Gehäuse durchführen können.	Minimierung der Lernkurve und Maximierung des Zugriffs auf wichtige Informationen wie Geräteabfragen, Bestand und Funktionen – für Echtzeitentscheidungen über die Infrastruktur.
Leistungsstarkes, flexibles Management	Erweitertes Management mit OpenManage Mobile und Quick Sync 2 über Drahtlosverbindung.	Durch die Erweiterung auf Handhelds über Drahtlosverbindung können Sie schneller reagieren.



[Weitere Informationen](#)
zu Dell EMC OpenManage
Enterprise Modular Edition



[Kontakt](#)
zu einem Dell EMC Experten



[Weitere Ressourcen](#)

