

讓全世界的駕駛獲得 AI 驅動的眼睛幫忙看路

Subaru Corporation 運用 Dell PowerScale 儲存解決方案，針對新一代、採用 AI 技術的先進駕駛輔助系統 (ADAS) 進行資料儲存與分析功能擴充，並加速推動 AI 技術創新。



業務需求

為了改善新一代、採用 AI 技術的 EyeSight 駕駛輔助技術的準確度與功能，Subaru 必須消化和分析更多資料，並簡化資料存取和共用。為此，Subaru 必須簡化儲存裝置管理和擴充能力，並確保在規模適當且高效能的儲存裝置上保存資料和執行工作負載。

業務成果



加速 AI 創新：儲存和管理的檔案比之前多 1,000 倍。



改善駕駛體驗：提升 ADAS 的準確度並加速 AI 模型訓練和推論。



強化效率：簡化資料存取、資料共用和協同合作。



提升擴充能力和節省更多成本：確保工作負載在規模適當的資源上執行。



提升作業效率，讓團隊可以專注在關鍵專案上。

解決方案概覽

- [Dell PowerScale](#)



儲存和管理的檔案比之前多
1,000 倍，藉此加速 AI 創新。

Subaru Corporation 不斷以具有前瞻性的創新發明引領業界。2008 年，Subaru 推出了使用立體攝影機且名為 EyeSight 的先進駕駛輔助系統 (ADAS)，為汽車業帶來了革命。這項設計創新為汽車配備 EyeSight 駕駛輔助技術，使其可以識別距離，並對鄰近的汽車、行人、道路標線和其他物體進行更精確的距離計算。Subaru Corporation 持續推動 AI 開發，以改善攝影機影片分析和推論。然而，該公司發現儲存裝置倉庫減緩了 ADAS 開發的進度。

為了推動新一代 EyeSight 駕駛輔助技術的 AI 模型和推論能力，並滿足其他新興的需求，Subaru Corporation 需要全新的儲存平台，以便輕鬆並穩定擷取和管理測試車輛的攝影機資料。該公司現有的孤立儲存解決方案無法擴充以滿足效能與容量要求，而且他們還將包括 SUBARU Lab 和資料中心在內之所有廠區的協同合作與資料管理複雜化。這不只降低了開發人員、資料科學家與營運團隊的效率，還難以確保工作負載在規模經調整的儲存裝置上執行以最佳化成本。

透過 PowerScale 改善體驗

在研究過各種儲存平台選項後，Subaru Corporation 選擇了 Dell PowerScale，原因是其提供了彈性、安全、高效率且易於擴充的儲存裝置。PowerScale 軟體也提供內建功能，可使倉庫最小化並簡化管理。Subaru Corporation 的 SUBARU Lab 副主任 Takashi Kanai 表示：「系統與儲存裝置不斷在演變。我們在為 EyeSight 駕駛輔助技術發展 AI 科技時，Dell PowerScale 是十分稱職的相依基礎設施，讓我們可以繼續推動 AI 計畫，為駕駛帶來更好的體驗。」

使用支援 AI 的資料平台來提升 AI 準確度

Subaru Corporation 透過 Dell PowerScale 解決方案，以更多資料與深入解析來加速新一代 EyeSight 駕駛輔助技術的發展。Kanai 先生表示：「我們使用可儲存和管理比之前多 1,000 倍檔案的 Dell PowerScale 儲存裝置，來執行 AI 訓練並改善 AI 的精確度。PowerScale 可以有效率地擷取和處理大量檔案，讓我們的 AI 與軟體開發人員可以存取資料，不必擔心瓶頸。」

開發人員將能結合 EyeSight 的傳統影像辨識邏輯與影像推論。因此，ADAS 可以利用影片自動調整汽車的巡航控制速度，以與其他車輛保持安全距離；讓車輛行駛在車道中央；以及使車輛減速、停下或轉向來避免碰撞。Kanai 先生表示：「Dell PowerScale 提供了擴充能力、效能及可靠性，使我們的團隊可以有效率地創新並最佳化總體擁有成本，讓我們得以充分發揮 AI 的完整潛力。」

移除倉庫來簡化協同合作

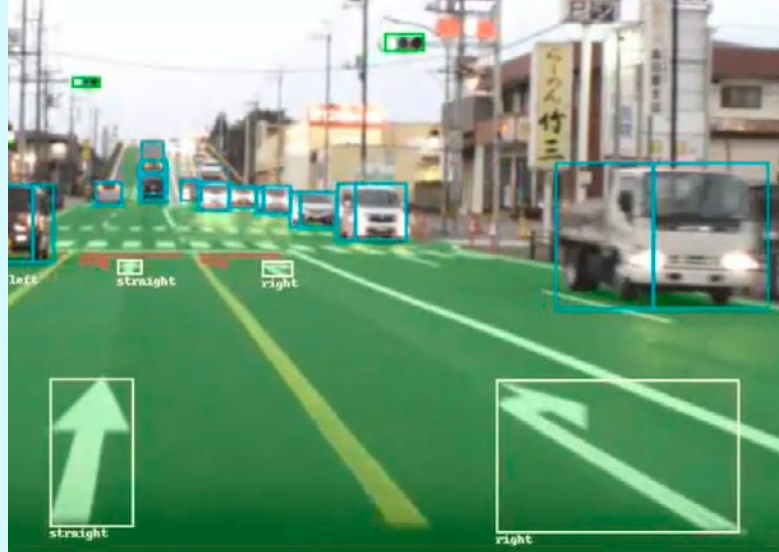
開發人員和資料科學家現在無論身在何處，都可以輕鬆使用同一份資料進行作業，效率因此獲得提升。這是因為 Subaru Corporation 使用 Dell PowerScale Cluster 分層儲存裝置功能，包括 SmartPools 和 CloudPools，來簡化資料位置與檔案類型。Kanai 先生表示：「Dell Technologies 為我們提供資料基礎結構設計的最佳實務，讓我們可以流暢共用大量檔案，促進不同地點之間的協同合作。」

 Dell Technologies 現在正在協助我們利用 AI 的力量來改善未來的汽車體驗。」

Subaru Corporation 的 SUBA-
RU Lab 副主任
Takashi Kanai 先生

「Dell PowerScale 提供創新所需的擴充能力、效能以及可靠性，讓我們得以高效率充分發揮 AI 的完整潛力。」

Subaru Corporation 的 SUBA-
RU Lab 副主任
Takashi Kanai 先生



回應更快，更加進步

透過利用 PowerScale 軟體，IT 作業團隊可以更快滿足不同的儲存需求，因此有更多時間可專注在重要工作上。不僅是資料分層功能可根據資料使用量來自動將其移動到合適層級，而且 IT 團隊也能輕鬆快速地個別調整各節點的容量和效能規模，來針對工作負載將其規模最適化。此外，他們還可以在不干擾執行中作業的情況下新增或移除儲存節點。Kanai 先生表示：「我們致力於為客戶提供樂趣與安心感。Dell Technologies 現在正在協助我們利用 AI 的力量來改善未來的汽車體驗。」

「我們在為 EyeSight 駕駛輔助技術發展 AI 科技時，Dell PowerScale 是十分稱職的相依基礎設施，讓我們可以繼續推動 AI 計畫，為駕駛帶來更好的體驗。」

Subaru Corporation 的 SUBA-
RU Lab 副主任
Takashi Kanai 先生

深入瞭解 Dell Technologies PowerScale 儲存解決方案。

關注我們的社群網站。



DELLTechnologies