

PRECISION

3660 直立式

可擴充的智慧型效能



3660 直立式

可擴充的智慧型效能

這款迷你立式機型設計符合成本效益，具備卓越的效能、擴充能力、優異的 CPU 冷卻效果及內建人工智慧回應能力。

選用 3.5 吋或 2.5 吋前方
抽換式 HDD 儲存裝置，
可上鎖

選用光碟機

超薄外框也可容納：

1. 前方抽換式 M.2 NVMe SSD**
2. 內建智慧卡讀卡機，支援接觸式與非接觸式 (CAC/PIV)

透氣六角面板



電源按鈕

音訊和麥克風組合插頭

USB 3.2 Type-A Gen1 (5 Gbps)

USB 3.2 Type-A Gen1 (5 Gbps) (具備 PowerShare 功能)

USB 3.2 Type-C Gen2 (10 Gbps)

USB 3.2 Type-C Gen2x2 (20 Gbps) (具備 PowerShare 功能)

SD 記憶卡讀卡機

音訊輸出

(2 個) DisplayPort 1.4++ HBR2

(2 個) USB 3.2 Type-C Gen2
(10 Gbps) · 含 PD 支援

(2 個) USB 3.2 Type-A
Gen2 (10 Gbps)

(2 個) USB 2.0 Type A
(具備 SmartPower 功能)

電源接頭

LED 指示燈

安全螺絲

鬆開側蓋

鎖插槽

選用第 2 個 RJ-45 2.5 G
乙太網路連線

選用連接埠 (VGA、
HDMI 2.0、DP++ 1.4 HBR3、
Type-C 含 DP 替代模式)

RJ-45 1 G 乙太網路連線



▶ 按一下這裡以檢閱 360 度產品示範。

PRECISION

3660 直立式



智慧型效能

搭載最高第 13 代 Intel® Core™ i9 核心 (8P+16E) 處理器 (125 W) · 支援最高 RTX A6000 或 450 W 繪圖處理器 (GPU) (NVIDIA 或 AMD 顯示卡) · 儲存裝置容量最大 28 TB · 支援 RAID · 最高 128 GB 或最高 4400 MHz ECC 和非 ECC DDR5 記憶體

...

升級 CPU 冷卻的選項：

標準 CPU 空氣冷卻器
進階 CPU 空氣冷卻器
頂級 CPU 液體冷卻器



沉浸式設計提升生產力

適用於 2.5 吋或 2.5 吋 SATA HDD (含可上鎖的擋板和鑰匙) 的前方抽換式儲存裝置
前方抽換式 M.2 NVMe SSD

...

Wi-Fi 6E、藍牙 5.2

...

正面：USB 3.2 Type-C Gen2x2 (20 Gbps) (具備 PowerShare 功能)

...

支援 4K 和 8K 顯示器

...

(3 個) PCIe 擴充槽

(3 個) M.2 NVMe PCIe SSD 插槽

...

內部電源供應器

...

免工具機箱



關鍵任務可靠性和永續性

效能和可靠性獲得 ISV 認證

...

可靠性通過軍用標準測試

...

Reliable Memory Technology Pro 隨附 ECC 記憶體

...

EPEAT 註冊

...

我們的包裝採用 87% 回收或可再生材料製成



3660 直立式

Dell Optimizer for Precision
聰明有智慧交給我們，
個人化設定則交給你。

Dell Optimizer 為全球頂尖聰明的電腦提供動力，徹底改變人們的工作方式¹。

唯有這款人工智慧型最佳化軟體，會學習並回應您的工作方式，並可自動改善應用程式效能、電池運作時間、音訊設定和隱私權，這些全都在您一邊工作時在背景⁷中執行完成。



專為混合式工作而生的個人化效能



為創作者提供動力

Dell Optimizer for Precision 可為高階使用者提供 ExpressResponse⁶ 功能，讓需要大量儲存容量的應用程式達到最佳效能。如果您是 Precision 使用者，也可以透過專屬的分析功能取得關於工作負荷和系統的深入解析，協助您創造個人化效能。您也可以分析中產生報告，以便瞭解系統診斷和生產增益。



更加出色的音效

智慧型音訊提供音訊和麥克風強化功能，並減少背景噪音，讓您無論在何處協作都有把握可以完全參與會議。神經噪音消除技術提供進階人工智慧技術，可區分人聲與任何不必要的噪音。



提升的效能

ExpressResponse⁶ 分析您如何使用偏好的應用程式⁷來提升效能。



隨時隨地享有智慧型隱私權

隱私權和安全性是一項重要議題 - 利用全球功能最全面的 Intelligent Privacy 功能套件¹ 保護敏感性資料的隱私。旁觀者偵測讓您在偵測到入侵者時，使安全畫面展示紋理或開啟，而「視線離開偵測」會根據使用者行為讓電腦螢幕變暗。



快速登入

使用 ExpressSign-in²，更快進入工作狀態。在 Windows Hello 透過臉部辨識功能讓您登入之前，近接感應器便會偵測到您接近並喚醒裝置。



簡化的可管理性

透過易於管理的應用程式，為最終使用者和 IT 決策者提供流暢體驗，藉此提升工作體驗。利用模組化安裝功能，設定 Dell Optimizer 的個別功能和模組，以便符合您的工作環境。您可以透過集中化管理，從遠端同時為多部電腦部署更新和最佳化。



延長電力

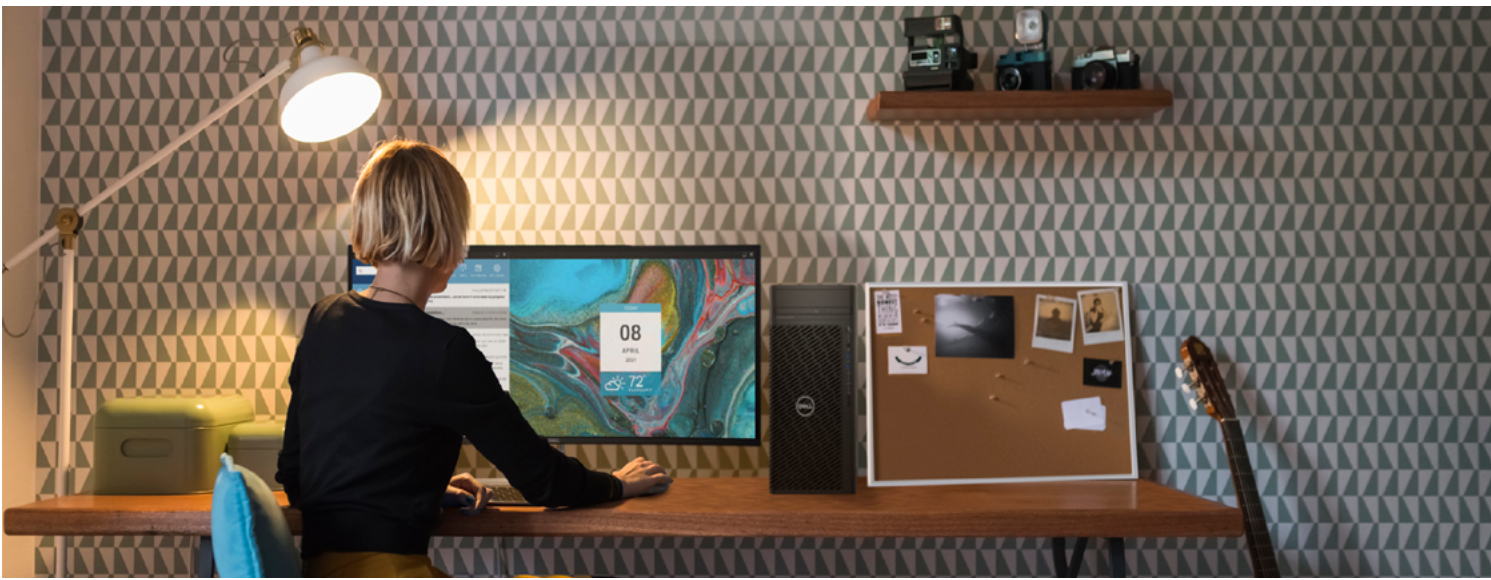
ExpressCharge™ 會分析用電量習慣來改善電腦的電池使用率。延長運作時間，並在您需要快速充電時，以更快的速度為您的系統充電。



無與倫比的連線能力

經過最佳化的 ExpressConnect³ 具備最佳連線能力，提供全球第一個同時多網路連線技術，加速資料和影片下載速度⁴。此功能也能讓您加入可用的最佳網路⁵，無論您在何處工作，都會優先處理會議應用程式的流量。

注意：Dell Optimizer 技術可用性因產品類型而異。



建議配備



Dell UltraSharp 34 USB-C 集線器曲面顯示器 - U3421WE

34 吋 WQHD 曲面顯示器具備廣泛的色彩涵蓋範圍和連線能力，包括 RJ45、USB-C® 和快速存取正面連接埠，讓您享有身歷其境的感受。



Dell Slim Sound Bar - SB521A

全球最纖薄輕巧的 Sound Bar，為您的 Dell 顯示器提供優異的音訊清晰度，磁吸式設計可輕鬆貼合於顯示器，確保桌面井然有序。



Dell UltraSharp 27 顯示器 - U2722D

這款 27 吋 QHD 顯示器具備廣泛色彩涵蓋範圍、內建不間斷 ComfortView Plus 技術，以及快速的連線能力，讓您的工作品質更勝從前。



3Dconnexion SpaceMouse Wireless - 3DX-700066

3Dconnexion 的專利 6 自由度 (6DoF) 感應器是專為業界頂級 CAD 應用程式中操縱數位內容或相機位置而設計。



Dell UltraSharp Webcam - WB7022

這款高品質的 4K 網路攝影機，透過大型 4K Sony STARVIS™ CMOS 感應器和人工智慧自動構圖功能，將您的視覺效果最佳化，提升您的視訊會議體驗。



Dell Pro 無線耳機 - WL5022

這款藍牙 Teams 認證耳機讓您隨處都能順暢切換至電腦或智慧型手機辦公，並在行動時享受清晰無比的音效。

3660 直立式

功能 技術規格

型號 Precision 3660 Tower

處理器選項 ¹⁵	第 13 代 Intel® Core™ i9-13900K vPro® · 36 MB 快取記憶體 · 24 核心 (8P + 16E) · 3.0 GHz 至 5.8 GHz · 125 W
	第 13 代 Intel® Core™ i9-13900 vPro® · 36 MB 快取記憶體 · 24 核心 (8P + 16E) · 2.0 GHz 至 5.6 GHz · 65 W
	第 13 代 Intel® Core™ i7-13700K vPro® · 30 MB 快取記憶體 · 16 核心 (8P + 8E) · 3.4 GHz 至 5.4 GHz · 125 W
	第 13 代 Intel® Core™ i7-13700 vPro® · 30 MB 快取記憶體 · 16 核心 (8P + 8E) · 2.1 GHz 至 5.2 GHz · 65 W
	第 13 代 Intel® Core™ i5-13600K vPro® · 24 MB 快取記憶體 · 14 核心 (6P + 8E) · 2.7 GHz 至 5.0 GHz · 65 W
	第 13 代 Intel® Core™ i5-13500 vPro® · 24 MB 快取記憶體 · 14 核心 (6P + 8E) · 2.5 GHz 至 4.8 GHz · 65 W
	第 13 代 Intel® Core™ i5-13400 · 20 MB 快取記憶體 · 10 核心 (6P + 4E) · 2.5 GHz 至 4.6 GHz · 65 W
	第 13 代 Intel® Core™ i3-13100 · 12 MB 快取記憶體 · 4 核心 (4P + 0E) · 3.4 GHz 至 4.5 GHz · 60 W
	第 12 代 Intel® Core™ i9-12900K vPro® · 30 MB 快取記憶體 · 16 核心 (8P+8E) · 3.2 GHz 至 5.2 GHz · 125 W
	第 12 代 Intel® Core™ i9-12900 vPro® · 30 MB 快取記憶體 · 16 核心 (8P+8E) · 2.4 GHz 至 5.1 GHz · 65 W
	第 12 代 Intel® Core™ i7-12700K vPro® · 25 MB 快取記憶體 · 12 核心 (8P+4E) · 3.6 GHz 至 5.0 GHz · 125 W
	第 12 代 Intel® Core™ i7-12700 vPro® · 25 MB 快取記憶體 · 12 核心 (8P+4E) · 2.1 GHz 至 4.9 GHz · 65 W
	第 12 代 Intel® Core™ i5-12600K vPro® · 20 MB 快取記憶體 · 10 核心 (6P+4E) · 3.7 GHz 至 4.9 GHz · 125 W
	第 12 代 Intel® Core™ i5-12600 vPro® · 18 MB 快取記憶體 · 6 核心 (6P+0E) · 3.3 GHz 至 4.8 GHz · 65 W
	第 12 代 Intel® Core™ i5-12500 vPro® · 18 MB 快取記憶體 · 6 核心 (6P+0E) · 3.0 GHz 至 4.6 GHz · 65 W
	第 12 代 Intel® Core™ i3-12100 vPro® · 12 MB 快取記憶體 · 4 核心 (4P+0E) · 3.3 GHz 至 4.3 GHz · 60 W ^{27, 28}

注意：所有處理器都隨附 Intel® 內建顯示卡

處理器冷卻選項^{29, 30}

1. 標準 CPU 空氣冷卻器 (最高 65 W CPU)
2. 進階 CPU 空氣冷卻器 (適用於所有 CPU)
3. 頂級 CPU 液體冷卻器 (適用於所有 CPU)

作業系統 ¹⁵	Windows 11 家用版 (64 位元)
	Windows 11 專業版 (64 位元)
	Windows 10 家用版 (64 位元)
	Windows 10 專業版 (64 位元)
	Windows 10 IoT 2021 LTSC (限 OEM) ³⁵
	Windows 10 CMIT 政府版 · 64 位元 (僅限中國)
	Ubuntu® Linux® 22.04 LTS (64 位元)
	Kylin V 10 SP1
	Red Hat® Enterprise Linux® 8.6 (僅限第 12 代 Intel 處理器)

記憶體選項 ^{15, 16, 17}	4 個 DIMM 插槽：最高 128 GB 或最高 4400 MHz ECC 和非 ECC DDR5
	最大速度：4400 MHz
	最大容量：128 GB
	最大記憶體速度會依下列每個通道上的組態而有所不同。如果 2 個 DIMM 組態非對稱，最大速度可能會下降。
	4400 MHz：1 條 DIMM-1R/2R
	4000MHz：2 條 DIMM-1R
	3600MHz：2 條 DIMM-2R

8 GB · 1 條 8 GB · DDR5 · 4400 MHz · 非 ECC
16 GB · 2 條 8 GB · DDR5 · 4400 MHz · 非 ECC · 雙通道
32 GB · 2 條 16 GB · DDR5 · 4400 MHz · 非 ECC · 雙通道
64 GB · 2 條 32 GB · DDR5 · 4400 MHz · 非 ECC · 雙通道
32 GB · 4 條 8 GB · DDR5 · 4000 MHz · 非 ECC · 雙通道
64 GB · 4 條 16 GB · DDR5 · 4000 MHz · 非 ECC · 雙通道
128 GB · 4 條 32 GB · DDR5 · 3600 MHz · 非 ECC · 雙通道
16 GB · 1 條 16 GB · DDR5 · 4400 MHz · ECC
32 GB · 2 條 16 GB · DDR5 · 4400 MHz · ECC · 雙通道
64 GB · 2 條 32 GB · DDR5 · 4400 MHz · ECC · 雙通道
64 GB · 4 條 16 GB · DDR5 · 4000 MHz · ECC · 雙通道
128 GB · 4 條 32 GB · DDR5 · 3600 MHz · ECC · 雙通道 ³¹

儲存裝置 ^{15, 19}	主機板支援最多 (3 個) M.2 2280 PCIe NVMe SSD，以及最多 (3 個) 3.5 吋 SATA ^{33, 34} 或 (4 個) 2.5 吋 SATA HDD
	前方抽換式 2.5 吋 SATA 或 3.5 吋 SATA HDD (含可上鎖的擋板和鑰匙)，提供特定儲存組態
	支援 Intel® Ready Mode™ 技術
	在具備主動冷卻功能的 Dell Precision Ultra-Speed 磁碟機上，支援最多 (1 個) 額外的 PCIe SSD
	可使用 RAID 0/1/5/10

功能 技術規格

儲存裝置 ^{15, 19}	M.2 2230 · 256 GB · PCIe NVMe® Class 35 SSD
	M.2 2280 · 512 GB · PCIe NVMe® Class 40 SSD
	M.2 2280 · 1 TB · PCIe NVMe® Class 40 SSD
	M.2 2280 · 2 TB · PCIe NVMe® Class 40 SSD
	M.2 2280 · 4 TB · PCIe NVMe® Class 40 SSD
	M.2 2280 · 512 GB · PCIe NVMe® SSD，自我加密磁碟機
	M.2 2280 · 1 TB · PCIe NVMe® SSD，自我加密磁碟機
	2.5 吋 · 500 GB · 7200 RPM · SATA · HDD
	2.5 吋 · 500 GB · 7200 RPM · 自我加密 · Opal 2.0 · FIPS · SATA · HDD
	2.5 吋 · 1 TB · 7200 RPM · SATA · HDD
	3.5 吋 · 1 TB · 7200 RPM · SATA · HDD
	3.5 吋 · 2 TB · 7200 RPM · SATA · HDD
	3.5 吋 · 4 TB · 5400 RPM · SATA · HDD
	3.5 吋 · 4 TB · 7200 RPM · SATA · 企業級 HDD ³²
	3.5 吋 · 8 TB · 7200 RPM · SATA · 企業級 HDD ³²

顯示卡 一個 PCI Express x16 Gen 5 插槽 · 支援最高 450 W 的顯示卡 (獨立顯示卡可用的總功率) 部分顯示卡可用於雙組態

Intel® UHD 顯示卡 730 (適用第 12 代 Core i3、第 13 代 Core i3 和 Core i5-13400 處理器)

Intel® UHD 顯示卡 770 (適用第 12 代 Core i5/i7/i9、第 13 代 Core i7/i9 和 Core i5-13500、i5-13600、i5-13600K 處理器)

NVIDIA® RTX A6000 · 48 GB · GDDR6

NVIDIA® RTX A5000 · 24GB · GDDR6

NVIDIA® RTX A4500 · 20 GB · GDDR6

NVIDIA® RTX A4000 · 16GB · GDDR6

NVIDIA® RTX A2000 · 12 GB · GDDR6

NVIDIA® T1000 · 8 GB · GDDR6

NVIDIA® T400 · 4 GB · GDDR6

AMD Radeon™ Pro W6800 · 32 GB · GDDR6

AMD Radeon™ Pro RX6900XT · 16GB · GDDR6

AMD Radeon™ Pro W6600 · 8GB · GDDR6

AMD Radeon™ Pro W6400 · 4 GB · GDDR6

機箱顏色 Dell 標準黑色

生產力軟體 ¹⁵	Microsoft Office 30 天試用版
	Microsoft Office 家用及中小企業版 2021
	Microsoft Office 專業版 2021
	Dell Optimizer for Precision

安全性	McAfee® Small Business Security 30 天免費試用版
	McAfee® Small Business Security 12 個月訂閱方案
	McAfee® Small Business Security 36 個月訂閱方案
	Intel Guard Technologies 和安全金鑰：Software Guard (SGX)、Data Guard (僅 vPro)、Boot Guard、BIOS Guard (僅限 Core CPU)、OS Guard (僅限 Core CPU) 和 Secure Key (僅限 i5 或以上版本)
	通過 Nifty Rock + Intel TXT 認證的 Intel Runtime BIOS Resilience (銅點)
	支援 Absolute Persistent Module BIOS agent v2
	需要 OpenXT 驗證
	採用 VMware Carbon Black 和 Secureworks 技術的防護與回應方案
	次世代防毒 (NGAV)
	端點偵測和回應 (EDR)
	威脅偵測和回應 (TDR)
	受管理的端點偵測和回應
	Incident Management Retainer
	緊急事件回應
	SafeData

保固 ^{23, 24}	1 年期基本保固及硬體維修 (遠端診斷後現場維修)
	2 年期基本保固延長
	3 年期基本保固延長
	4 年期基本保固延長
	5 年期基本保固延長

1 年期 ProSupport 及次營業日現場維修
2 年期 ProSupport 及次營業日現場維修
3 年期 ProSupport 及次營業日現場維修
4 年期 ProSupport 及次營業日現場維修
5 年期 ProSupport 及次營業日現場維修
1 年期用戶端 ProSupport Plus 及次營業日現場維修
2 年期用戶端 ProSupport Plus 及次營業日現場維修
3 年期用戶端 ProSupport Plus 及次營業日現場維修
4 年期用戶端 ProSupport Plus 及次營業日現場維修
5 年期用戶端 ProSupport Plus 及次營業日現場維修

ACCIDENTAL DAMAGE 服務

1 年期意外損壞維修
2 年期意外損壞維修
3 年期意外損壞維修
4 年期意外損壞維修
5 年期意外損壞維修

鍵盤¹⁵ 是

3660 直立式

功能 技術規格

連接埠、插槽與機箱

正面連接埠：

USB 3.2 Type-A Gen 1 (5 GB) 連接埠
 USB 3.2 Type-A Gen 1 (5 GB) 連接埠 (具備 PowerShare 功能)
 USB 3.2 Type-C Gen 2 (10 GB) 連接埠
 USB 3.2 Type-C Gen 2x2 (20 GB) 連接埠 (具備 PowerShare 功能)
 通用音訊連接埠
 SD 記憶卡插槽

背面連接埠：

(2 個) DisplayPort 1.4 連接埠
 (2 個) USB 2.0 (480 MB) 連接埠 (具備 SmartPower 功能)
 (2 個) USB 3.2 Gen 2 (10 GB) 連接埠
 (2 個) USB 3.2 Type-C Gen 2 (10 GB) 連接埠
 RJ45 乙太網路連接埠 · 1 GbE
 音訊訊號線輸出
 選用連接埠 (VGA、HDMI 2.0、DP++ 1.4、Type-C 含 DP 替代模式)
 RJ45 乙太網路連接埠 · 2.5 GbE (選用)

全高 Gen5 PCIe x16 插槽
 全高 Gen3 PCIe x4 插槽
 全高 Gen4 PCIe x4 插槽
 適用於 WiFi 和藍牙介面卡的 M.2 2230 插槽
 (2 個) 適用於 NVMe SSD 的 M.2 2230/2280 PCIe Gen4 插槽
 適用於 NVMe SSD 的 M.2 2280 PCIe Gen3 插槽
 (5 個) 適用於 2.5/3.5 吋 HDD/ODD 的 SATA 插槽

光碟機

8x DVD-ROM 9.5 mm 光碟磁碟機
 8x DVD+/-RW 9.5 mm 光碟磁碟機
 內建智慧卡讀卡機 · 支援接觸式與非接觸式 (CAC/PIV)

插卡

序列埠介面卡
 Thunderbolt 4 PCIe 卡
 Zoom Ultra-speed Card
 WLAN 外接式天線 AIC
 USB 4.0 Type-C PCIe AIC 卡
 Intel Gigabit 乙太網路 2.5 GbE NIC PCIe 介面卡

多媒體¹⁶

(大部分需另行選購)

Realtek 音訊控制器 · ALC3246-CG
 內建喇叭 (選用)

連接介面選項

Qualcomm® WCN6856-DBS · 2x2MIMO · 3571 Mbps · 2.4 Ghz/5 Ghz/6 Ghz · Wi-Fi 6E (Wi-Fi 802.11ax) · 藍牙 5.2 (推出後即上市)
 Intel® AX211 · 2x2MIMO · 2400 Mbps · 2.4 Ghz/5 Ghz/6 Ghz · Wi-Fi 6E (Wi-Fi 802.11ax) · 藍牙 5.2

主要電池

不適用

電源選項

300 W 內部電源供應單元 · 92% 效率 PSU · 80 Plus 白金級
 500 W 內部電源供應單元 · 92% 效率 PSU · 80 Plus 白金級
 1000 W 內部電源供應單元 · 92% 效率 PSU · 80 Plus 白金級

規範及環境法規遵循²²⁻²⁶

產品安全、EMC 與環保資料表
 Dell 法規遵循首頁
 Dell 與環境

晶片組

Dell 與環境

硬體安全性

Intel® W680
 防盜纜鎖孔
 掛鎖環
 可上鎖的纜線護蓋 (選用)
 前方抽換式 SATA HDD 適用的可上鎖邊框和鑰匙 (選用)
 機箱入侵開關
 SafeID 包括可信賴平台模組 (TPM) 2.0
 智慧卡鍵盤 (FIPS)
 Microsoft 10 Device Guard 和 Credential Guard (企業 SKU)
 Microsoft Windows BitLocker
 透過 BIOS 抹除本機硬碟資料 (Secure Erase)
 自我加密磁碟機儲存硬碟 (Opal、FIPS)
 可信賴平台模組 TPM 2.0
 中國 TPM
 Intel Secure Boot (安全開機) 功能
 Intel 驗證
 SafeBIOS：包括 Dell Off-host BIOS Verification、BIOS Resilience、BIOS 復原和其他 BIOS Control

功能 技術規格

建議配備

(需另行選購)

滑鼠：

3Dconnexion SpaceMouse Wireless - 3DX-700066

音效與喇叭：

Dell Slim Sound Bar - SB521A

音訊耳機：

Dell Pro 無線耳機 - WL5022

顯示器：

Dell UltraSharp 27 顯示器 - U2722D

Dell UltraSharp 34 USB-C 集線器曲面顯示器 - U3421WE

鍵盤：

Dell Pro 無線鍵盤與滑鼠 - KM5221W

系統管理

適用於頻內系統管理的 Dell Client Command Suite

適用於頻外系統管理的 Intel® vPro™

組態服務

原廠影像載入
 BIOS 客製化
 硬體客製化
 資產標記與報告

尺寸與重量

美國：

高度：14.52 in(369.00 mm)

寬度：6.81 in(173.00 mm)

深度：16.53 in(420.00 mm)

重量：8.5 kg (18.739 lb)

其他國家/地區：

高度：369.00 mm (14.52 in)

寬度：173.00 mm (6.81 in)

深度：420.00 mm (16.53 in)

重量：8.5 kg (18.739 lb)

實踐永續發展理念的

DELL PRECISION 工作站

Dell Precision 固定式和行動工作站以環保為設計理念，並盡可能在產品和包裝中使用永續材料。



最多 5 種

回收或可再生材料用於特定 Precision Mobile WorkStation 的元件¹：

第 1 款

Precision 5680 是使用低碳排放和回收鋁材²製造機箱的第一款 Precision 行動工作站。

100%

全新 Precision Mobile Workstation 出貨的包裝採用 100% 回收或可再生材料製造，且 100% 可回收利用³。

環保標章

超過 30 款

完成 EPEAT Gold 級註冊的產品



8.0 版

能源之星 8.0 認證



截至 2023 年 2 月的資料

¹ 參考依據為內部分析，2023 年 1 月。適用於 Precision 3480、3580 和 3581。

² 參考依據為 2023 年 3 月的內部分析

³ 新包裝採用最高 93.2% 的回收材料製成，而可再生紙纖維形式中最多含 61.2% 的可再生材料。材料組成依產品和尺寸而有所不同，不包括已新增至訂單並包含在包裝盒中的選購商品。紙張包裝材料可透過市政回收系統（若有）來回收利用。系統包裝袋以回收塑膠製成，可與其他薄塑膠一起回收利用。

DELL Technologies

* 根據 2021 年 4 月的內部分析結果。Dell Optimizer 適用於 2020 年的裝置，不適用於 OptiPlex 3000 系列、Latitude 3310 二合一電腦和 Latitude Chromebook Enterprise。功能的可用情況與功能性因機型而異。

** 透過 CRU QX118 提供客製工廠安裝選項

1 根據 Dell 內部對於競爭對手電腦效能軟體和應用程式的分析結果而得，2021 年 9 月。特選 Dell 系統和裝置均有 Intelligent Privacy。

2 適用於 Latitude 9000 及特定 7000 系列；Precision Mobile Workstation 7000 及特定 5000 系列。如需供應情況，請查看產品詳情。

3 Dell Optimizer 軟體 2.0 版和更高版本會隨附 ExpressConnect。請至 <https://www.dell.com/support/home> 下載最新版。

4 免責聲明：多網路同時連線（或基於連線的分工合作）是 ExpressConnect 底下的新連線功能。這項功能會使用兩個或多個有線或無線連線，同時傳送和接收資料與視訊流量。根據 Dell 內部分析結果而得。

5 根據不同訊號強度、通道壅塞、路由器類型及其他條件所做出的最佳網路選擇。使用者認證為主的網路建議。

6 在應用程式功能中必須啟用 ExpressResponse。DO 可在幾個小時後瞭解使用者如何使用選定的應用程式。根據 Dell 於 2020 年 3 月使用 Sysmark 2018 效能指標在 Latitude 系統上執行生產力應用程式所產生的測試結果；以及使用效能評估指標在 Precision Mobile Workstation 上執行 ISV 應用程式所產生的測試結果。改善程度會因產品的組態、使用方式、應用程式及其他因素而有所不同。

7 使用者必須先輸入偏好的應用程式才能分析。

12 根據 2019 年 1 月 Dell 內部分析結果而得。

13 根據 2021 年 1 月 Dell 分析結果而得。LCD 護蓋中使用 21% 的生物塑膠。

14 依適用情況已完成 EPEAT 註冊。EPEAT 註冊標準國家/地區不盡相同。如需各國家/地區的註冊狀態資訊，請參閱 www.epeat.net。

15 供應情況可能因地區而異。部分項目可能在產品上市之後才會提供。如需完整的詳細資料，請參閱以下網站公佈的技術指南：www.dell.com/support。

16 系統記憶體與顯示卡：顯示卡可能需要大量系統記憶體支援，需視系統記憶體大小和其他因素而定。

17 4 GB 或更大的系統記憶體容量：需要 64 位元作業系統才能支援 4GB 以上的系統記憶體。

18 特定版本的 Microsoft Windows 可能不支援完整的藍牙 4.2 功能

19 儲存選項：GB 表示 10 億位元組，TB 則等於 1 兆位元組；實際容量因預載內容和作業環境而異，並有所降減。

20 限特定地區提供 TPM。

21 絕對事項：並非 Dell 提供之方案。特定條件亦適用。如需完整的詳細資料，請參閱 www.ilojackforlaptops.com 上的條款和條件。

22 如需特定國家/地區註冊等級和參與狀態，請參閱 www.epeat.net。

23 有限硬體保固：如需索取有限硬體服務文件，請來函 Dell USA LP，收件人：Warranties, One Dell Way, Round Rock, TX 78682，或請瀏覽 www.dell.com/warranty。

24 遠端診斷後現場維修：「遠端診斷」意指由線上/電話技術人員判定問題原因；可能必須由客戶檢查系統內部，並且可能需進行多次或較長時間之診斷。如果問題屬於有限硬體保固 (www.dell.com/warranty) 的涵蓋範圍，而且無法從遠端解決，則會在完成遠端診斷後 1 個營業日內，派遣技術人員前往處理及/或寄送零件以供更換。實際供應狀況隨時變異。其他條件亦適用。

25 Dell 服務：Dell 服務的供應情況和條款因地區而異。如需更多資訊，請瀏覽 www.dell.com/service-descriptions。

26 如需完整的聲明與認證清單，請參閱產品支援資訊的「手冊」小節中的 Dell 法規與環境資料表 www.dell.com/support/home/us/en/19。

27 Intel® Turbo Boost Max Technology 3.0 僅適用於 i7-12700、i9-12900、i7-12700K、i9-12900K 處理器。

28 Intel® Turbo Max Technology 3.0 僅適用於效能型核心。

29 125 W 處理器只能配備進階 CPU 空氣冷卻器或頂級 CPU 液體冷卻器。

30 300 W 電源供應單元只能配備標準 CPU 空氣冷卻器。

31 Intel Core i3-12100 處理器不支援 ECC 記憶體。

32 僅提供客製工廠安裝 (CFI)。

33 (3 個) 3.5 吋 SATA HDD，僅適用於特定儲存組態。

34 MB 支援最多 (2 個) M.2 2230 PCIe NVMe SSD。

35 僅可透過客製工廠安裝提供