



# Dell Pro Max 高效能電腦和 Precision 工作站

全球銷量第一的工作站品牌<sup>1</sup>

Dell Technologies 也提供世界上最安全<sup>2</sup> 且最容易管理的電腦。<sup>2</sup>

1資料來源：IDC 工作站季度追蹤報告，2024 年第 4 季

2根據 2025 年 1 月的 Dell 內部分析結果。最易於管理的商用電腦，是指將 Dell Update 流程的系統管理功能、Dell 可管理性解決方案功能以及與第三方管理解決方案的整合，與競爭對手的更新流程、系統管理解決方案功能，以及與第三方管理解決方案的整合進行比較的結果。第三方管理解決方案 - Microsoft Intune 需另外購買。

# 驅動您的熱忱



## 全新產品品牌

我們正將 Dell Precision 工作站轉型為新品牌類別 Dell Pro Max。這項轉型始於 2025 年 1 月，所有產品將在 2026 年上半年完成品牌轉換。感謝您在此期間的耐心等待，以及對 Dell Technologies 的持續支持。

您可以信賴全新的 Dell Pro Max 高效能電腦，隨著全新產品的推出，將帶來前所未有的強大功能。

## 發揮潛能

超過 25 年來，Dell Technologies 提供了多種不同設計、頂級效能和可靠性，讓您能夠處理需求最高的應用程式。從榮獲獎項的電影工作者與動畫師、最頂尖的建築師與工程師，以及資料科學家與 VR 開發人員，我們提供豐富的產品組合，讓所有人都能打造將熱情、目標與創作專業化為行動的自訂解決方案。

如需深入瞭解，請瀏覽 [Dell.com/Dell Pro Max](https://Dell.com/Dell Pro Max)

## 需要協助找出最適合您的工作站嗎？

造訪我們的 [工作站顧問互動式工具](#)，可以根據您的工作流程或使用案例，確認專屬系統組態。



# The Dell Advantage

Dell Pro Max 和 Precision 工作站採用最新技術、安全性功能和設計。



## 智慧型效能

Dell Pro Max 和 Precision 工作站搭載具備先進 AI 技術的全新 Intel 和 AMD 處理器，以及強化的內建顯示卡，提供最大效能。CPU、NPU 和 GPU 共同實現電源效率。<sup>7</sup>事實上，我們提供多樣的 Intel 和 AMD 處理器，以提供可自訂的處理能力來滿足您的工作負載需求。結合最新的專業 NVIDIA 和 AMD 顯示卡，以及大容量記憶體和擴充儲存選項，無論是在辦公桌前或行動中，都能順暢處理一些運算和圖形需求最龐大的應用程式。

## 高效能技術

- 搭載 AI 技術的新型 Intel 和 AMD 處理器
- 全新且更強大的內建顯示卡
- 來自 NVIDIA 和 AMD 的專業顯示卡
- 進階散熱解決方案
- 全新 Qualcomm AI-100 電腦推論卡 (企業級獨立 NPU)
- 超快速 PCIe SSD 儲存裝置選項
- Thunderbolt™ 5 技術
- DDR5 記憶體，最高 8400MT/s

## 進階的安全功能

使用業界最安全的商用電腦，減少機隊的攻擊面。<sup>1</sup> 嚴格的供應鏈控制可確保電腦從第一次開機開始就安全無虞，而且無與倫比的硬體安全性可確保裝置在使用過程中受到保護。

## 在特定系統上的安全性

- 可上鎖的卸除式儲存裝置
- 可上鎖的機箱
- 機箱侵入感應器
- 相機上的隱私快門
- 臉部辨識
- 指紋辨識器
- 安全性軟體套件

## 創新設計

透過採用頂級設計的全新輕薄行動工作站，體驗無拘無束的創新。這些裝置可提供 UHD+、HDR、OLED 和觸控顯示器選項。多種外型規格的獨特設計提供極致的擴充能力，包括機架式、小機型 (SFF) 工作站和直立式工作站。此外，特定直立式機種採用可輕鬆更換零件的 FlexBay，以及多通道的進階冷卻能力，提供優異的靜音與散熱效能。

## 設計技術

- 小而輕巧的裝置具備高超效能，提供充足的儲存空間與行動力，最適合混合式工作環境
- 窄邊框顯示器提供身歷其境的體驗，同時還能最大化觀看空間
- ComfortView Plus 可减少顯示器發出的藍光，讓雙眼保持最佳舒適度
- 主動式觸控顯示器可與您的工作站精準互動
- 使用多種外型規格與擴充選項來自訂和擴充，以利符合效能需求
- 快速連線能力選項，包括 Wi-Fi 6E 或 7、5G、4G LTE、藍牙 5.4 和 eSIM4
- Windows 和 Linux 作業系統皆可使用

注意：部分系統並未搭載這些技術

<sup>1</sup> 根據 2023 年 9 月的 Dell 內部分析，適用於搭載 Intel vPro 處理器的電腦，並非所有電腦均可使用所有功能，部分功能為選購。

# 提升您的能力

您的 Dell Pro Max 和 Precision 工作站專為現今及未來的技術所設計，讓您高枕無憂。



## 卓越的可靠性

Dell 針對獨立軟體廠商 (ISV) 投入數千小時，對 Dell Pro Max 和 Precision 工作站進行嚴格測試，提供您經過充分最佳化的解決方案。這些軟體合作夥伴與我們及我們的客戶合作，確保能提供最優質的使用者體驗。深入瞭解 [ISV 認證](#)

Dell 獨家的 BIOS 式 Reliable Memory Technology Pro 擴增 Error Corrective Code (ECC) 記憶體，可自動修正單位元記憶體錯誤。RMT Pro 可辨識並將故障的記憶體單元對映在 DIMM 上，因此無法在重新開機後再次存取，避免發生記憶體錯誤和出現藍色畫面。DIMM 處於關鍵故障點且應進行更換時，軟體也會向使用者發出警告。

我們的行動裝置系統經 MIL-SPEC 測試，確保其堅固耐用且能承受旅途過程中特有的磨損情形。此外，Dell ProSupport Plus 在業界提供的服務與支援最為完善，因此您能同時擁有高品質的產品，以及優質的售後服務。

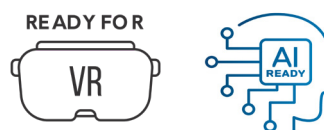
## 可靠性技術

- ISV 認證
- MIL-STD 810H
- Intel 處理器搭配 vPro
- Error Correcting Code (ECC) 記憶體
- Reliable Memory Pro 軟體
- Dell ProSupport

## 催生新興技術

Dell Pro Max 和 Precision 工作站是虛擬實境與擴增實境內容創作的基礎，也是進階商業視覺效果的基礎。我們將多種 Ready for VR 產品組合與 Dell 技術合作夥伴方案結合，為每間辦公室提供超前的效率與創新。

Dell Pro Max 和 Precision 工作站也展現部署及管理認知技術平台的效能，包括機器學習、深度學習及人工智慧，協助企業解決複雜的問題，並從資料中取得可行的見解。Dell Pro Max 和 Precision 工作站是 Dell 與 NVIDIA AI Factory 的主要部分。



如需深入瞭解採用 AI 的解決方案，請瀏覽 [Dell.com/ai](https://www.dell.com/ai)

# 效能對多樣性 至關重要

從 3D 動畫到財務分析，Dell Pro Max 高效能電腦和工作站專門打造讓各行各業的業界佼佼者能大顯身手。探索以下產業，瞭解如何善用 Dell Pro Max 來支援工作流程。

## 媒體及娛樂

Dell Pro Max 與 Adobe、Avid、Autodesk 及多家媒體 ISV 合作，協助您成為數位內容工作流程中的專家。

[深入瞭解 →](#)

## 製造與工程

透過搭載 Dell Pro Max 的 Autodesk、Dassault Systems、ANSYS 及其他軟體來讓產品快速上市、改善設計並減少原型試作數。

[深入瞭解 →](#)

## 保健和生命科學

透過與 GE Healthcare、Barco、Cerner 及 Epic 合作，操控遠距醫療、EMR 系統和 PACS 影像。

[深入瞭解 →](#)

## 石油與天然氣

結合 Halliburton、Schlumberger 和 IHS Markit 支援的工作站級強大運算能力，複雜的工作流程模型與 Big Data 分析簡直是小事一樁。

[深入瞭解 →](#)

## 州及地方政府

瞭解 Dell Pro 和 Dell Pro Max 如何適應州政府和地方政府的使用案例。

[深入瞭解 →](#)

## 經濟與金融服務

Dell Pro Max 效能電腦透過與金融機構及 ISV 的合作，為交易所、財務分析及銀行業務提供技術支援。

[深入瞭解 →](#)

# Dell Pro Max 14 和 16

多樣化的套裝提供經濟實惠的工作站效能與可靠度，可升級科技以便符合技能需求。最適合設計、創意內容、金融分析及 Microsoft 進階使用者。



Intel



AMD



## Dell Pro Max 14

Dell Pro Max 14 吋 AI PC 採用時尚俐落的現代化設計，為進階使用者和商務應用程式提供基本效能。非常適合有預算考量的使用者，相較於標準商用筆記型電腦，可大幅提升 CPU 和 GPU 效能。這款輕量型裝置起始重量約為 3.95 lb (1.79 kg)，非常適合混合式工作和外出工作，可大幅提升您的生產力。它也配備強大的 64 WHr 4 芯電池，以及 WiFi 7 和單一纜線擴充基座，提供順暢連線能力。搭載 Intel Core Ultra 或 AMD Ryzen 處理器，最高配備 NVIDIA RTX Pro 500 Blackwell 顯示卡。\*



Intel



AMD



## Dell Pro Max 16

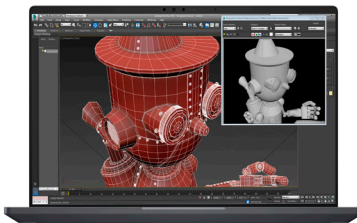
隆重介紹全新的現代化 16 吋 AI PC，採用令人驚豔的 Intel Core Ultra 或 AMD Ryzen 45 W 處理器，以及最高可配備 NVIDIA RTX Pro 2000 Blackwell 顯示卡，進而提升您的應用程式效能。\*寬廣的 16 吋顯示器具備 16:10 外觀比例，提供高達 120 Hz 的 QHD+ 解析度，並可選配觸控功能。這款筆記型電腦非常輕巧，起始重量為 4.59 lb (2.08 kg)，便於攜帶，同時不會犧牲效能。它還包括一個具備數字鍵台的完整尺寸鍵盤，以及一個寬敞的觸控板，可實現流暢互動。

\*僅適用於特定配置。

注意：某些元件可能在整個產品生命週期和地區方案中有所不同。

# Dell Pro Max 14 與 16 Premium

強化的效能同時具備令人驚豔的風格和功能，讓您保持創作力。這些裝置輕巧但堅固耐用的設計非常適合經常在外行動的使用者，專為設計、創作和其他主流應用程式所設計。



## Dell Pro Max 14 Premium

Dell Pro Max 14 Premium 專為突破極限的人士所設計，是出眾的創新技術。搭載最新 45 W Intel Core Ultra 處理器，最高支援新一代 NVIDIA RTX Pro Blackwell 2000 顯示卡、64 GB 的超快速記憶體，以及 2 TB 的儲存容量，可為繁重的創意專案提供無與倫比的效能。QHD+ 16x10 Tandem OLED 顯示器具備低藍光功能，並支援 VESA HDR TrueBlack 500，讓您沉浸在令人驚豔的視覺效果中。採用 Zero Lattice Micro LED 鍵盤與觸覺回饋觸控板，優雅的設計方便進行輕鬆互動，同時還有最高可達 800 萬像素的 RGB + IR 攝影機搭配 Windows Hello，可確保清晰無比的視訊通話。



## Dell Pro Max 16 Premium

Dell Pro Max 16 Premium 專為強化視覺效能而設計，可讓您充分發揮潛能。這款裝置搭載 45 W Intel Core Ultra 處理器，最高可配備 NVIDIA RTX Pro Blackwell 3000 顯示卡，以及令人讚嘆的 8 TB 雙儲存裝置，可完美處理繁重的工作流程。利用內含 DOO 風扇與熱導板冷卻的散熱機制，達到巔峰效能，即使在繁重的工作負載下，也能確保提供最佳功能。體驗 Tandem OLED 觸控顯示器、零格狀網片 Micro LED 鍵盤、觸覺回饋觸控板，以及最高 800 萬像素 RGB IR 攝影機帶來的沉浸感。驅動創新效益。

# Dell Pro Max 16 與 18 Plus

具備極致擴充性的行動效能與可靠性，可為大型資料集、設計模擬與分析、渲染，甚至 VR 與人工智慧計畫提供運算能力，讓您專注在工作而無須擔心效能。這些裝置非常適合能源、保健、工程和創作應用程式。



## Dell Pro Max 16 Plus

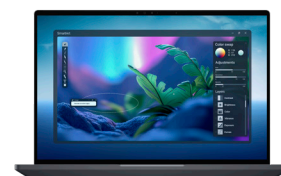
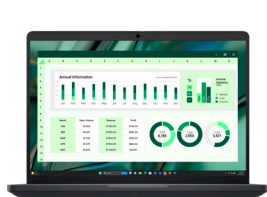
輕鬆處理最繁重的專案。這款筆記型電腦搭載 Intel 55W Core Ultra 處理器，最高可配備 NVIDIA RTX PRO™ 5000 Blackwell (24 GB) 顯示卡，或全新 Qualcomm AI-100 獨立 NPU，以及高達 256 GB 的 CAMM2 記憶體，重新定義效能。使用 12 TB 和具備 RAID 支援的儲存空間，處理複雜的工作流程和大量資料集。搭載 Thunderbolt 5 與進階冷卻系統，您可以突破極限，而不會過熱或延遲。最高可配備令人驚豔的 16 吋 UHD Tandem OLED 顯示器，具備 4K 解析度、120 Hz 更新率和 VESA HDR-1000 TrueBlack 技術，讓您享有無與倫比的視覺效果。使用完整尺寸鍵盤和寬廣的觸控板，輕鬆瀏覽。此外還配備 800 萬像素 RGB+IR 攝影機和 MaxxAudio Pro 音效，讓虛擬協作清晰無比。



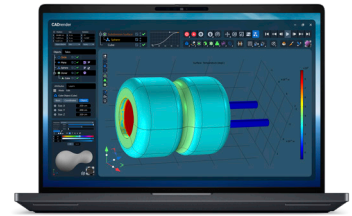
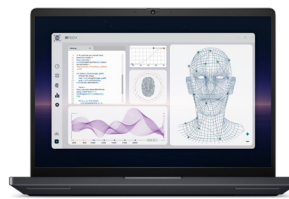
## Dell Pro Max 18 Plus

在本質上，Pro Max 18 Plus 專為那些不對效能妥協的人所設計。其 55 W Intel Core Ultra 處理器搭配內建顯示卡和 NPU，可確保您保持高生產力。這款筆記型電腦以 NVIDIA RTX PRO 5000 Blackwell 顯示卡為後盾，配備 24 GB 的龐大記憶體，經過精心設計，可輕鬆處理專業級應用程式和 AI 工作負載。支援高達 256 GB 的 CAMM2 記憶體和 16 TB 的龐大儲存空間 (加上 RAID 選項)，有充足的空間處理多工作業和儲存您的大型專案。

這款筆記型電腦配備令人驚豔的 18 吋顯示器，提供令人驚豔的 QHD 解析度和 500 尼特亮度，提供令人驚豔的視覺效果，真實呈現您的作品。螢幕機身比高達 88%，可最大化您的觀看空間，同時保持現代化設計。



	DELL PRO MAX 14	DELL PRO MAX 16	DELL PRO MAX 14 PREMIUM
<b>描述名稱</b>	小巧輕薄的 14 吋效能電腦，專為進階使用者設計	經濟實惠、設計輕巧的 16 吋效能電腦，適合進階使用者	全球佔用空間最小的 14 吋行動工作站，具備令人驚豔的效能
<b>推薦的使用案例</b>	非常適合進階業務應用程式使用者、AI 推論和小型設計。  <b>使用案例：</b> 專業工作者、攝影師、平面設計師	非常適合平面設計、動畫、影片和圖片編輯、小型 CAD 和 CAM  <b>使用案例：</b> 建築師、工程師、影像編輯、動畫師、攝影師、平面設計師	非常適合平面設計、動畫、影片和圖片編輯、CAD 和 CAM  <b>使用案例：</b> 建築師、工程師、影像編輯、動畫師、攝影師、平面設計師
<b>處理器 (最高)</b>	Intel® Core™ Ultra 7 265H vPro · 28 W · 或 AMD Ryzen™ AI 9 HX PRO 370	Intel® Core™ Ultra 9 285H vPro · 45 W · 或搭載 PRO 技術的 AMD Ryzen™ AI 9 HX PRO 370	Intel® Core™ Ultra 9 285H vPro® Enterprise · 13 TOPS NPU
<b>顯示卡 (最高)</b>	NVIDIA RTX™ PRO 500-Blackwell (6 GB) - (僅限 Intel)  AMD 機型僅提供 AMD 內建顯示卡	NVIDIA RTX™ PRO 2000-Blackwell (8 GB) - 僅限 Intel  NVIDIA RTX™ PRO 1000-Blackwell (8 GB) · 搭載 AMD	NVIDIA RTX™ PRO 2000-Blackwell (8 GB)
<b>記憶體 (最高)</b>	64 GB · LPCAMM2 LPDDR5X 8000 MT/s · 非 ECC*	64 GB · LPDDR5x 8000 MT/s · 非 ECC*	64 GB (內建) · LPDDR5x · 8400 MT/s
<b>儲存裝置 (最高)</b>	2 TB	4TB	2TB
<b>顯示器 (最高)</b>	提供 14 吋 16:10 QHD+ 或 FHD+ 觸控選項	提供 16 吋 16:10 QHD+ 或 FHD+ 觸控選項	14 吋 16:10 QHD+ · 60 Hz · 可變更新率 (VRR) · Tandem OLED · 100% VESA 認證 DisplayHDR™ True Black 500 · 觸控選項
<b>相機 (最高)</b>	800 萬像素 IR 攝影機*	800 萬像素 IR 攝影機*	800 萬像素 IR 攝影機*
<b>寬度</b>	313mm	358 mm	12.23 in. (310.60 mm)
<b>厚度</b>	227.3mm	256 mm	8.36 in. (212.46 mm)
<b>高度</b>	24.65 mm (最高) · 14.79 mm (正面) · 18.90 mm (背面)*	25.60 mm (最高) · 15.08 mm (正面) · 19.08 mm (背面)*	0.74 in. (18.91 mm) (正面) · 0.74 in. (18.91 mm) (背面)
<b>起始重量</b>	1.79 kg (3.95 lb)	4.59 lb (2.08 kg)	3.55 lb (1.61 kg)
<b>電池 (最高)</b>	4 芯 · 72 WHr	6 芯 · 96 WHr	4 芯 · 72 WHr



	DELL PRO MAX 16 PREMIUM	DELL PRO MAX 16 PLUS	DELL PRO MAX 18 PLUS
<b>描述名稱</b>	全球體積最小的 16 吋工作站，具備擴充能力且效能佳	我們擴充能力最高的 16 吋高效能電腦，提供令人驚豔的強大功能和使用者體驗	我們擴充能力最強、螢幕尺寸最大的工作站 (18 吋)，可為您的複雜模型提供廣大的螢幕空間與效能
<b>推薦的使用案例</b>	非常適合平面設計、動畫、影片和圖片編輯、CAD 和 CAM  使用案例： 建築師、工程師、影像編輯、動畫師、攝影師、平面設計師	非常適合 VR/AR 與 AI 應用程式、CAE 及其他複雜的應用程式  使用案例： 工程師、創作者、地球物理學家、遊戲開發人員、科學家、動畫師、平面設計師、高負載的運算應用程式	非常適合 AI 應用程式、CAE 及其他複雜的應用程式  使用案例： 工程師、創作者、地球物理學家、遊戲開發人員、科學家、動畫師、平面設計師，以及高負載的運算、圖形應用程式的使用者
<b>處理器 (最高)</b>	Intel® Core™ Ultra 9 285H vPro® Enterprise · 13 TOPS NPU	Intel® Core™ Ultra 9 285HX · 13 TOPS NPU	Intel® Core™ Ultra 9 285HX · 13 TOPS NPU
<b>顯示卡 (最高)</b>	NVIDIA® RTX™ PRO™ 3000 Blackwell (12 GB)	NVIDIA® RTX™ PRO™ 5000 Blackwell (24 GB)	NVIDIA® RTX™ PRO™ 5000 Blackwell (24 GB)
<b>記憶體 (最高)</b>	64 GB (內建) · LPDDR5x · 8400 MT/s	256 GB CAMM 速度將為 5200 MT · 64 GB 和 128 GB CAMM2 將為 6400 MT；或 96 GB DDR5 · 6400 MT/s · CSoDIMM	256 GB CAMM 速度將為 5200 MT · 64 GB 和 128 GB CAMM2 將為 6400 MT；或 96 GB DDR5 · 6400 MT/s · CSoDIMM
<b>儲存裝置 (最高)</b>	8 TB	12TB	16TB
<b>顯示器 (最高)</b>	16 吋 4K UHD+ · 120 Hz VRR · Tandem OLED · VESA 認證 DisplayHDR™ True Black 1000 · 觸控選項	16 吋觸控式 · UHD+ · 120 Hz · OLED · 低藍光 · VESA HDR TrueBlack 1000	18 吋 QHD+ · 120 Hz · WVA · 低藍光 · 非觸控
<b>相機 (最高)</b>	8MP RGB+IR 攝影機	800 萬像素 30 fps HDR RGB+IR 攝影機	800 萬像素 30 fps HDR RGB+IR 攝影機
<b>寬度</b>	13.93 in. (353.8 mm)	14.17 in. (360 mm)	15.83 in. (402 mm)
<b>厚度</b>	9.46 in. (240.28 mm)	10.18 in. (258.60 mm)	11.02 in. (279.95 mm)
<b>高度</b>	0.8 in. (20.24 mm) (正面) · 0.8 in. (20.24 mm) (背面)	0.68 in. (17.34 mm) (正面) · 0.75 in. (18.97 mm) (背面)	0.71 in. (17.92 mm) (正面) · 0.77 in. (19.56 mm) (背面)
<b>起始重量</b>	2.19 kg (4.82 lb)	5.63 lb (2.55 kg)	7.17 lb (3.25 kg)
<b>電池 (最高)</b>	6 芯 · 96 WHr	6 芯 · 96 WHr	6 芯 · 96 WHr

# Dell Pro Max 微型、 小型和立式 T2

運用符合技能需求且不會過於昂貴的工作站，在全新的境界發揮您的構想。提供精巧型、小機型 (SFF) 及直立式設計，最適合空間有限的工作空間，以及部分 Edge 使用案例。這些工作站非常適合金融、設計、創作應用程式，以及許多其他應用。



## Dell Pro Max 微型

Dell Pro Max 微型是為空間受限但需要頂級效能的客戶所設計的超精巧電腦。機箱容量僅 2.9 公升，微型是全球最小的迷你工作站之一，提供無妥協的工作站等級效能和超高密度。儘管體積小巧，Pro Max 微型的設計具備多樣化功能。這款電腦可以安裝在螢幕後方、放置在桌下，甚至是裝在資料中心機架上，根據工作空間需求提供多種選擇。



## Dell Pro Max 小型

Dell Pro Max 小型是一款平衡且靈活的小機型電腦，在節省空間的設計中提供主流工作站級的效能。小型是首款在 8 公升機箱中支援 125 W CPU 和高達 128 GB DDR5 記憶體電腦，總輸出功率為 360 W。這使其能滿足約 80% 的一般工作站和桌上型電腦進階使用者工作負載，同時具備成本效益。全新的選配模組提供 9 種可配置的連接埠選項。第三個 PCIe 插槽也讓客戶能根據需求增加更多擴充卡。



## Dell Pro Max 立式 T2

Dell Pro Max 立式 T2 是全球同級產品中最強大的直立式工作站。我們的無限渦輪持續技術讓新款 125 W Intel Core Ultra 處理器能持續在 250 W 功率等級運作，成為最快的單執行緒效能工作站。Dell Pro Max 立式 T2 也是首款支援 NVIDIA Blackwell 600 W 專業 GPU (全球最強大的用戶端顯示卡) 的直立式工作站，為要求嚴苛的視覺和 AI 應用提供卓越性能。立式 T2 的設計具備更優異的擴充性。透過額外的 PCIe 擴充插槽和升級的 1500 W 電源供應器，T2 可隨時因應客戶工作負載的擴充需求。

# 直立式 5000 系列

中型直立式設計為需要強大運算能力的應用程式提供驚人效能，讓您保持創作思路流暢。具備 VR 和人工智慧功能，並提供資料科學版本。



## Precision 5860 直立式工作站

創新直立式設計搭載強大處理器，讓您體驗高超效能。5860 直立式機種是使用圖像和資料密集型設計應用程式的專業使用者的理想選擇。這些應用程式在單一插槽架構中需要數量較多的核心以及支援高階顯示卡。採用 FlexBay 設計的免工具機箱支援多種模組，包括可擴充的儲存裝置。此外，透過創新多通道散熱設計，即使承受極高運算壓力仍能保持涼爽。

# 直立式和機架式 7000 系列

利用我們擴充性最高的工作站，讓您的生產力發揮到極致。這些裝置採用全尺寸直立式設計及 2U 機架式工作站，非常適合絕大多數的資料或圖形密集應用程式。



## Precision 7875 直立式工作站

這款出色的 7875 直立式機種能夠提高生產力，是工程師、設計師、分析師及資料科學家的理想機型。他們所使用的應用程式混合了多執行緒的運算密集型或運算密集型分析、模擬及渲染應用程式，均需要較高的 CPU 350 W 核心數量。配備 AMD Ryzen Threadripper™ PRO (280 W) 處理器，核心數量介於 12 到 96 之間；最多兩張 NVIDIA 或 AMD Pro 300 W 顯示卡和支援 RAID 的 56TB 儲存裝置。



## Precision 7960 直立式工作站

全世界擴充能力最好的直立式工作站<sup>1</sup>。7960 直立式機種非常適合執行複雜應用程式環境的客戶使用，包括互動式設計、分析、資料科學和探索龐大資料集，以及新興的應用程式/工作負載，例如人工智慧和 xReality。多功能的分離式機殼設計，配備免工具正面抽換式 FlexBay，提供最大儲存可擴充性。



## Precision 7960 機架式

透過全球功能最強大的機架式工作站<sup>2</sup>，您可以在 2U 機架工業設計中體驗最高層級的安全遠端存取與極致的工作站效能。不僅如此，Integrated Dell Remote Access Controller (iDRAC) 還讓您能輕鬆部署、更新、監控及維護遠端工作站。跨整個組織協同合作，同時將 IP 保留在資料中心內。

<sup>1</sup>根據內部分析，比較相似的 HP 與 Lenovo 立式機型，2024 年 2 月  
<sup>2</sup>根據 2024 年 2 月的內部分析結果，第 1 層的競爭對手均未提供 2U 機架式工作站。

注意：某些元件可能在整個產品生命週期和地區方案中有所不同。



	DELL PRO MAX 微型	DELL PRO MAX 小型	DELL PRO MAX 立式 T2
<b>描述名稱</b>	全世界最小且可搭載 Tensor Core GPU 的工作站。 <sup>1</sup>  精巧、超小機型	具備效能且經濟實惠的小機型。  小機型 (SFF)	全世界單執行緒效能最快的工作站。 <sup>2</sup>  中型直立式  搭載全新高級氣冷解決方案，享有無限加速持續時間 (125 W CPU) 和增強效能 (65 W CPU)
<b>處理器 (最高)</b>	第 15 代 Arrow-Lake-S Core Ultra CPU : Ultra 5 – Ultra 9 (65 - 85W)	第 15 代 Arrow-Lake-S Core Ultra CPU : Ultra 5 – Ultra 9 (65 W - 85 W) Ultra 5K – Ultra 9K (125 W)	第 15 代 Arrow-Lake-S Core Ultra CPU : Ultra 5 – Ultra 9 (65 W - 85 W) Ultra 5K – Ultra 9K (PL1=PL2 - 250 W)
<b>顯示卡 (最高)</b>	NVIDIA RTX 4000 Ada SFF (20 GB)	NVIDIA RTX 4000 Ada SFF (20 GB)	NVIDIA RTX 6000 Ada next gen (600 W)
<b>記憶體 (最高)</b>	64 GB DDR5 6400 MT/s CSO-DIMM 附 ECC 選項	128 GB 4400 MT/s DDR5 附 ECC 支援	128 GB 或最高 4400 MT/s DDR5 附 ECC 選項
<b>儲存裝置 (最高)</b>	2 個 M.2 SSD，總計最高 8 TB	3 個 M.2 SSD，總計最高 8.5 TB 1 個 3.5 吋，總計最高 8 TB	3 個 M.2 SSD，總計最高 12 TB 3 個 3.5 吋，總計最高 24 TB 正面存取儲存裝置
<b>AI 插槽</b>	1 個 PCIe x8 Gen 4 1 個 PCIe x1 Gen 4	1 個 PCIe x16 Gen 4 1 個 PCIe x4 Gen 4 1 個 PCIe x1 Gen 4	1 個 PCIe x16 Gen 5 1 個 PCIe x4 Gen 4 1 個 PCIe x4 Gen 3 1 個 PCIe x4 Gen 3
<b>機箱尺寸</b>	2.9 L (較前代 +0%)	8.5 L (較前代 +7.6%)	32 L (較前代 +18.5%)
<b>PSU/電源變壓器</b>	180W · 280W	300W · 360W	360W · 500W · 1500W

<sup>1</sup>根據 2023 年 12 月的內部分析，比較競爭對手的超小和小機型工作站空間產品。

<sup>2</sup>根據 2024 年 1 月對競爭對手和 Dell 工作站產品進行的內部研究。

<sup>3</sup>根據 2023 年 9 月的內部分析結果。

技術規格如有變更，恕不另行通知。產品供應情況因國家/地區而異。詳細資訊請連絡 Dell 代表。版權所有 © 2023 Dell Inc. 或其子公司。保留所有權利。  
Dell Technologies、Dell、EMC 與 Dell EMC 均為 Dell Inc. 或其子公司的商標。其他商標是其各自擁有者之商標。



	PRECISION 5860 直立式工作站	PRECISION 7875 TOWER	PRECISION 7960 TOWER	PRECISION 7960 機架
<b>描述名稱</b>	擴充能力出色的中型直立式機型。 中型直立式	Dell 單一 CPU 核心數量最多的機型。 <sup>3</sup> 全尺寸直立式機種	功能強大，具備極致擴充能力。 全尺寸直立式機種	採用 2U 外型規格，提供極致效能與安全性。 2U 機架
<b>處理器 (最高)</b>	Intel® Xeon® (225 瓦) 處理器，最高 24 核心	AMD Ryzen Threadripper™ Pro (350 W) 處理器，最多 96 核心	Intel® Xeon® (350 瓦) 處理器，最高 56 核心	最多 (2 個) Intel® Xeon® (350 瓦) 處理器，每個最高 56 核心
<b>顯示卡 (最高)</b>	300 W AMD 或 NVIDIA 顯示卡	2 張 300 W NVIDIA 或 AMD 顯示卡	4 張 300 W AMD 或 NVIDIA 顯示卡	2 張 300 W AMD 或 NVIDIA 顯示卡
<b>記憶體 (最高)</b>	2 TB 4800 MT/s DDR5 ECC 記憶體	2 TB 4800 MT/s DDR5 ECC 記憶體	4 TB 4800 MT/s DDR5 ECC 記憶體	8 TB 4800 MT/s DDR5 ECC 記憶體
<b>儲存裝置 (最高)</b>	56 TB 儲存空間 · RAID 0/1/5/10	56 TB 儲存空間 · RAID 0/1/5/10	152 TB 儲存空間 · RAID 0/1/5/10	128 TB 儲存空間 · RAID 0/1/5/10

1根據 2023 年 12 月的內部分析，比較競爭對手的超小和小機型工作站空間產品。

2根據 2024 年 1 月對競爭對手和 Dell 工作站產品進行的內部研究。

3根據 2023 年 9 月的內部分析結果。

技術規格如有變更，恕不另行通知。產品供應情況因國家/地區而異。詳細資訊請連絡 Dell 代表。版權所有 © 2023 Dell Inc. 或其子公司。保留所有權利。Dell Technologies、Dell、EMC 與 Dell EMC 均為 Dell Inc. 或其子公司的商標。其他商標是其各自擁有者之商標。

# 配備 GB 的 Dell Pro Max

專為在辦公桌邊尋求頂級 AI 效能的 AI 開發人員而設計。這些裝置均以 NVIDIA 的 Grace Blackwell Super Chip 架構為基礎，並已預先設定 NVIDIA 的 AI 軟體堆疊，可輕鬆建立和執行 AI 工作負載。



## 配備 GB10 的 Dell Pro Max

設計小巧，可讓您在辦公桌旁體驗卓越的 AI 推論與開發。非常適合開發和測試 AI 模型，可透過安全的本機處理，有效率地處理高達 2000 億個參數，而在使用 NVIDIA 的 ConnectX-7 網路晶片互連兩個 GB10 裝置時，更可高效處理 4000 億個參數。



## 配備 GB300 的 Dell Pro Max (即將推出)

強大 AI 效能，適用於大規模的重型 AI 工作負載。大規模 AI 開發和資料導向工作負載的理想選擇。支援多達 1 兆個參數模型，為您的工作提供突破性的 20,000 TFLOPS FP4 運算能力。

### 配備 GB10 的 Dell Pro Max

精巧設計中令人難以置信的效能

NVIDIA GB10 Grace Blackwell 超級晶片

最高 280W

128GB LPDDR5x 連貫整合的記憶體

支援達 200Bn 參數模型

1 Petaflop (1000 TFLOPS) 的 FP4 運算能力

Linux 和 NVIDIA AI Enterprise 軟體堆疊上的 NVIDIA DGX 作業系統

可將兩個 GB10 系統堆疊在一起，實現多重效能

### Dell Pro Max 搭配 GB300

專為重型工作負載打造的強大效能

NVIDIA GB300 Grace Blackwell Ultra 桌上型電腦超級晶片

最高 1500 W

784 GB 一致記憶體

支援達 1T 參數模型

20 Petaflops (20,000 TFLOPS) 的 FP4 運算能力

Linux 和 NVIDIA AI Enterprise 軟體堆疊上的 NVIDIA DGX 作業系統

先進的專利散熱設計



# 永續創新



## 以永續材料打造

這些筆記型電腦採用回收、可再生或低排放材料設計，例如回收鎂、消費後回收塑膠、生物基塑膠、回收海洋塑膠，並隨附以回收鈷和回收低排放鋁製成的電池與變壓器。<sup>1</sup> 桌上型電腦採用消費後回收塑膠、封閉再生循環塑膠及回收海洋塑膠製成。<sup>2</sup> Dell Pro Max Plus 隨附變壓器，採用領先業界的設計，在纜線中採用 80% 回收銅材。<sup>3</sup>



## 特別設計的包裝

出貨包裝採用 100% 回收或再生成分製成<sup>6</sup>，同時提供多件商品包裝選項來減少包裝和運輸產生的廢棄物。<sup>7</sup>



## 電腦壽命的領先設計

Dell Pro Max 工作站產品組合具備可靠的設計，採用模組化 USB-C 連接埠，抗扭轉能力提升高達 14 倍，抗衝擊能力則提升高達 100 倍。<sup>4</sup> 特定型號配備模組化主機板和 I/O 板，便於維修並減少電子廢棄物，<sup>5</sup> 而模組化電池則可連接至框架，盡可能降低損壞。Dell 專為耐用性與長久性所設計，可確保輕鬆存取零件，以延長產品壽命。

[零件、電池及升級項目 >](#)



## 順暢無礙地從舊技術轉換至新技術

無論品牌為何，我們都能協助您負責任且安全地汰換舊版 IT 設備，同時實現永續發展目標。

[Asset Recovery Services >](#)



# 簡化 IT

我們最安全<sup>1</sup> 且最易於管理<sup>4</sup> 的產品，讓 IT 管理易如反掌

全球最安全的商用電腦<sup>1</sup>

Principled Technologies 指出，沒有一家電腦製造商所提供的 BIOS 層級可見度能與 Dell 相提並論。

A Principled Technologies report: In-depth research. Real-world value.

## A comparison of security features in Dell, HP, and Lenovo PC systems

### Approach

Dell™ commissioned Principled Technologies to investigate 10 security features in the PC security and system management space:

- Support for monitoring solutions
- BIOS security and protection features
  - Platform integrity validation
  - Device integrity validation via off-site measurements
  - Component integrity validation for Intel® Management Engine (ME) via off-site measurements
  - BIOS image capture for analysis
  - Built-in hardware cache for monitoring BIOS changes with security information and event management (SIEM) integration
- Microsoft Intune management
  - BIOS setting management integrations for Intune
  - BIOS access management security enhancements for Intune



## 安全性

透過多層防禦功能，提升整體機群的安全性。

透過 [Dell Trusted Workspace](#)，減少攻擊面並強化長期網路韌性



從第一次開機就安全無虞，並且具有嚴謹的供應鏈控制項。



透過深度韌體層級可見度來維持 BIOS 完整性。



保護最終使用者身分，使其免於目標為竊取登入資料之惡意軟體的威脅。



使用可加速偵測、因應和補救的電腦遙測來擴充作業系統層級資料。



利用我們同類中最佳軟體合作夥伴生態系統，提供額外的進階威脅保護。

## 可管理性

管理電腦機隊，可靠又輕鬆

[Dell 可管理性解決方案](#)可協助保護與最佳化您的端點，並為最終使用者提供生產力

使用 [Dell 管理入口網站](#)，您可以搭配 Microsoft Intune，在雲端上管理 Dell 電腦。

[Dell 管理入口網站 >](#)

使用單一應用程式更新並保護您的 Dell 電腦機隊 – [Dell Client Device Manager](#)。<sup>5</sup>

[Dell Trusted Update Experience](#) 提供最新的 BIOS 和韌體版本，讓您輕鬆更新端點。身為前 5 大電腦廠商，Dell 是唯一：



### 發佈<sup>2</sup> 裝置驅動程式與下載版本時程：

IT 管理員可以透過可預期的時間表部署全機隊的裝置更新。



### 在一次更新中進行<sup>3</sup> 所有驅動程式與 BIOS 模組的整合驗證：

IT 管理員可以期待在裝置機隊當中，能夠有受信任的系統相容更新部署。

[Dell 受信任的更新體驗 >](#)



### Dell 擁有業界首創：<sup>4</sup>

可在 Microsoft Intune 中存取合作夥伴入口網站，並提供整個機隊適用的 BIOS 密碼存取功能、Enterprise 應用程式存取權和發行功能

二進位大型物件 (BLOB) 套件型解決方案，適用於端點 BIOS 設定組態，使用 Microsoft Intune

與 Intel vPro 整合的硬體 OEM 系統管理解決方案



透過支援 AI 的整合式解決方案縮小 IT 安全性落差

探索 Dell、Intel 和 CrowdStrike 的硬體輔助安全性。

[硬體輔助型安全性 >](#)



## 聲明

### 第 16 頁

1. Dell Pro Max：根據 2024 年 12 月的內部分析結果。擋板、掌托內框含 50% 的消費後回收塑膠；頂蓋、底蓋和喇叭外殼則有 30%；64 whr、72 whr 和 96 whr 電池中含有 50% 的回收鈷；底部緩衝墊內含 42% 的生物基塑膠；頂蓋與底蓋內含 21% 的生物基塑膠；風扇外殼含 28% 的回收海洋塑膠；頂蓋和底蓋含 20% 的回收碳纖維。Dell Pro Max Plus：根據 2025 年 1 月的內部分析結果。頂蓋和底蓋採用 90% 回收鎂；掌托和固態硬碟支架採用 30% 消費後回收塑膠；電池 (72 whr) 採用 50% 回收鈷；底部緩衝墊採用 46% 生物基塑膠。Dell Pro Max Premium：根據 2025 年 1 月的內部分析結果。回收鈷用於 72 Whr 電池。喇叭外殼採用 30% 消費後回收塑膠；電池框架採用 98% 消費後回收塑膠；底蓋採用 90% 回收鎂；頂蓋和掌托採用回收和低排放鋁；電池採用 50% 回收鈷。
2. 根據 2025 年 2 月的內部分析結果。系統塑膠重量所佔的百分比。多達 47% 的消費後回收塑膠和 11% 的封閉循環 ITE 衍生塑膠。Dell Pro Max 微型和直立式桌上型電腦的風扇外殼採用 13% 回收海洋塑膠。
3. 根據 2025 年 2 月的內部分析結果。回收銅適用於 280 W GaN 變壓器的纜線。
4. 適用於 2025 年推出的 Dell Pro Max Plus 16 和 Dell Pro Max Plus 18 筆記型電腦。根據內部比較 Precision 7680 和 Precision 7780 上的焊接連接與 Dell Pro Max Plus 筆記型電腦的螺絲安裝測試資料，在多個方向重複施加的標準重複軸向負載和標準扭矩力量。全新 USB-C 連接埠設計與螺絲連接相同，更易於維修、更加耐用。請參閱保固資訊，以瞭解 USB-C 連接埠更換說明。
5. 根據 2024 年 11 月的內部分析結果。適用於 DELL Pro Max Premium 工作站。
6. 桌上型電腦包裝材料中，包含高達 56.7% 回收成分與高達 57.9% 可再生材料。工作站包裝材料中，包含高達 93.9% 回收成分與高達 7.1% 可再生材料。以可永續開採材料之形式存在的可再生材料。各地區的百分比 [與外型規格] 可能略有不同。不包括已新增至訂單的選購項目和隨附的選購項目
7. 不包括 Dell Pro Max 立式。根據 2025 年 2 月的內部分析結果。
8. 根據 2024 年 12 月的內部分析。EPEAT 註冊在案 (若適用)。EPEAT 註冊標準各國/地區不盡相同。如需各國/地區的註冊狀態資訊，請參閱 [www.epeat.net](http://www.epeat.net)

### 第 17 頁

1. 根據 2024 年 10 月的 Dell 內部分析。適用於搭載 Intel 處理器的個人電腦。並非所有電腦均可使用所有功能。部分功能為選購。經 Principled Technologies 驗證。 [A comparison of security features](#) (安全性功能比較)，2024 年 4 月。
2. Dell 發佈裝置驅動程式與下載版本時程。資料來源：根據 2023 年 5 月的內部分析。截至 2023 年 5 月，比較前 5 大電腦廠商公開發佈的裝置驅動程式與下載內容發行時程。
3. Dell 在一次更新中執行所有驅動程式與 BIOS 模組的整合驗證。資料來源：根據 2023 年 5 月，Dell 針對前 5 大電腦廠商利用目前出貨與未來狀態的產品系統映像，對一次更新中的驅動程式與 BIOS 模組進行整合式驗證之方法所做的內部分析。
4. 將 Dell Update 流程的功能、Dell 管理入口網站和 Dell 可管理性解決方案功能，以及與第 3 方管理解決方案的整合，和競爭對手的更新流程、在 Microsoft Intune 的合作夥伴入口網站功能、系統管理解決方案功能，以及與第 3 方管理解決方案的整合進行比較的結果。第 3 方管理解決方案 - Microsoft Intune、Workspace ONE 需另外購買。Intel vPro 是額外的系統組態升級，可支援額外系統管理；而 Dell 有以下業界首創成就：
  - a. 根據 2024 年 10 月的 Dell 內部分析。根據比較 Dell 管理入口網站在 Microsoft Intune 的功能，和競爭對手合作夥伴入口網站在 Microsoft Intune 的功能。
  - b. Dell Command | Endpoint Configure for Microsoft Intune 是業界第一個基於二進位大型物件 (BLOB) 套件的解決方案，可安全地使用 Microsoft Intune 設定及管理端點。免責聲明：業界第一個裝置可管理性解決方案，使用二進位大型物件 (BLOB) 套件，經 Microsoft Intune 認證，能安全地進行端點設定和管理。
  - c. Dell Command | Intel vPro 頻外：業界首創可與 Intel vPro 整合的硬體 OEM 系統管理解決方案，無論電源狀態為何，皆可遠端管理系統。免責聲明：根據 2023 年 11 月的 Dell 內部分析。
5. Dell Client Device Manager 應用程式預計於 2025 年 3 月推出。