



LATITUDE

3440

## 使用 Dell Cloud Client Workspace 的精簡型 用戶端解決方案

現代化設計，為所有業務類型提供升級的基本生產力功能。

使用 Dell ThinOS、Dell Hybrid Client 或 Windows 10 IoT 企業版\*來設定 Latitude 3440，並利用更聰明的使用者經驗、更強大的安全性與更簡單的 IT 管理功能來驅動您的 VDI 環境。



# 3440

## 使用 Dell Cloud Client Workspace 的精簡型用戶端解決方案

現代化設計，為所有業務類型提供升級的基本生產力功能。

透過多功能的精簡型用戶端軟體解決方案，以及針對任何業務和任何預算打造的多種基本功能，讓您安心存取 VDI 環境。

非常適合以工作為導向的專業人士、教育工作者與執行進階課程的學生，他們追求產出成果且爭取效率。他們需要企業級安全性和協同合作功能，以協助維持生產力。

...

### 安全存取數位和虛擬工作空間

多功能的精簡型用戶端作業系統選項，以及 Wyse 管理套件的集中式控制。使用 Dell ThinOS、Dell Hybrid Client 或 Windows 10 IoT 企業版\* 來設定 Latitude 3440，並利用更聰明的使用者經驗、更強大的安全性與更簡單的 IT 管理功能來驅動您的 VDI 環境

...

### 效能升級

第 13 代 Intel® Core™ 處理器，最高 i7 (根據作業系統選項\*)。提供極廣泛的記憶體選項。

...

### 全新現代化設計

重新設計的機箱擁有全新顏色和紋理。

...

### 全新增強型鍵盤

改良版背光鍵盤 (選用)，採用耐用的雷射雕刻按鍵及更舒適的較長鍵程。

### 觸控板升級

全新觸控板提供更優異的觸感，讓您透過舒適地工作來提升生產力。

...

### 永續設計

我們至今最符合永續理念的 Latitude 3000 系列，其元件是利用消費後回收塑膠製成。

\* 產品可能因作業系統而有所不同。如需更多詳細資訊，請參閱技術規格。部分項目可能在產品上市之後才會提供。

...

### 選用 FHD IR 相機

協同合作更有信心。

...

### 隱私權控制

機械式防窺相機快門。

...

### 音訊升級

體驗更好的音訊品質，改善協同合作效能。

...

### Wi-Fi 6 和 Wi-Fi 6E 連線

Wi-Fi 6E 提供額外 7 個頻段，頻寬更大，Wi-Fi 更快更順暢，特別是在高密度區域 (根據作業系統選項\*)。

...

### 出色的執行時間

多種電池選項，最高可達 54 Whr，且 75 分鐘內可快速充電 80%。



使用 100% 回收和可再生包裝，包括多項產品組合包裝選項。

# 3440

## 使用 Dell Cloud Client Workspace 的精簡型用戶端解決方案

### Cloud Client Workspace ◦

使用 Cloud Client Workspace 軟體和 Dell 精簡型用戶端解決方案，在維持安全性的情況下滿足不斷演變的員工需求並提高效率。專為強化虛擬工作空間而設計的軟體和用戶端裝置，提供更聰明的使用者經驗和更強大的安全性。

#### Dell ThinOS<sup>1</sup>

極安全的精簡型用戶端 OS\* 專為 VDI 打造，讓最終使用者和 IT 享受更簡單的使用經驗。

#### Dell Hybrid Client<sup>1</sup>

現代化精簡型用戶端軟體具有極佳的彈性，讓您可以安全存取任何位置的應用程式與資料，無論是在資料中心、雲端或本機裝置。

#### Windows 10 IoT 企業版<sup>1</sup>

使用具備強大安全功能和彈性管理選項且經 Dell 最佳化的精簡型用戶端，享受 Windows® 的強大效能和熟悉度。

#### Wyse 管理套件

隨時隨地為您所有 Dell 精簡型用戶端解決方案提供現代化安全管理的企業級解決方案。使用專為滿足所有部署層級之需求而設計的混合雲解決方案，安全管理分散式人力。

筆記型電腦、多合一電腦及桌上型電腦選項，可讓您自由創造個人專屬的虛擬工作空間。使用全新頂級裝置，隨時隨地安心自在工作，同時體驗更具生產力、協同合作更棒的 VDI 體驗。



#### OptiPlex 3000 精簡型用戶端

OptiPlex 3000 精簡型用戶端提供安靜、耐用的運算體驗，讓您輕鬆完成多工作業。



#### OptiPlex All-in-One

外型時尚俐落的全新多合一設計，內建協作與安全性功能，讓您工作舒適又有型。



#### OptiPlex Micro Form Factor\*\*

超輕巧型桌上型電腦，專為騰出工作空間而設計。



#### Latitude 3440

這款現代化筆記型電腦具備升級功能，可協助您完成工作。



#### Latitude 5440

這款可擴充的筆記型電腦具備出色的強大效能，能達到完美平衡。

用更高的安全性和靈活度強化您的虛擬工作空間。

#### 專為安全而精心設計

使用專為提升 VDI 和雲端環境安全性設計的解決方案，安心工作。

#### 最佳化的使用者經驗

以前所未有的簡化度和彈性存取數位和虛擬工作空間。

#### 簡化 IT 管理

運用混合雲部署進行現代化管理，提供更高的控制力和靈活度。

[按一下這裡，深入瞭解 Cloud Client Workspace。](#)

\*根據 Dell 在 2023 年 1 月對 Dell ThinOS 與競爭產品所做的分析。  
\*\*無法使用 Dell ThinOS 設定 OptiPlex Micro。

LATITUDE

# 3000

## Dell Latitude 3000 系列的永續性

提供創新技術和解決方案，減少我們自己和客戶造成的環境衝擊。

### 永續材料

我們使用永續材料，協助降低製造和回收材料時造成的環境衝擊。\*



Latitude 3340 和 Latitude 3340 二合一電腦：  
邊框、電池外殼和 AC 變壓器外部有 50% 回收塑膠（僅限向上銷售），上蓋和底部蓋板有 30% 回收塑膠

Latitude 3440 和 Latitude 3540  
邊框、底部蓋板、電池外殼和 AC 變壓器外部有 50% 回收塑膠（僅限向上銷售），掌托有 30% 回收塑膠

### 包裝創新

商品運送採用經過強化的 **100% 回收或可再生包裝**，使用後亦可 **100% 回收**。\*\*\* 符合資格的产品可選擇多項產品組合運送。



### 環保標章

環保標章標準有助於客戶瞭解電子產品及其製造公司，進一步推動永續發展。本產品符合下列標準：

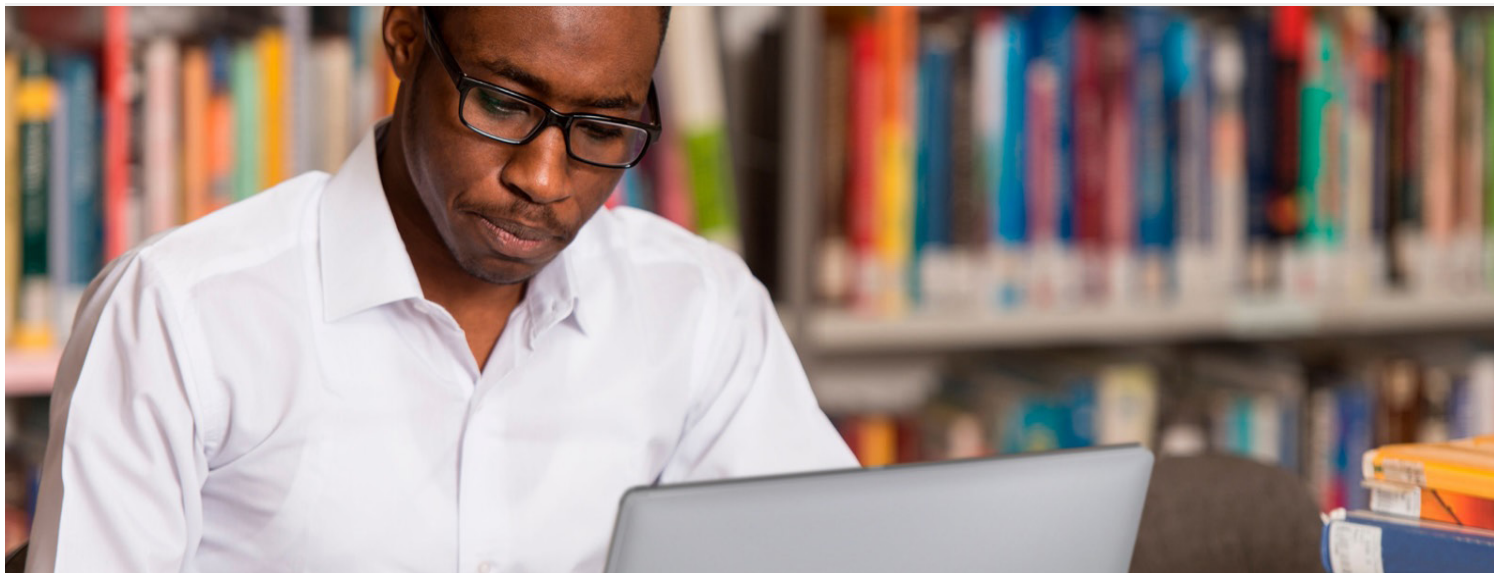


### 回收

不論品牌為何，Dell 都會安全且負責任地汰換您的 IT 設備，以支持循環經濟。如需深入了解，請前往 [Dell.com/Recycle](https://Dell.com/Recycle)

了解我們如何降低產品和解決方案帶來的影響

[Dell.com/Sustainable-Devices](https://Dell.com/Sustainable-Devices)



## 使用雲端用戶端工作空間的建議解決方案

住家



Dell 24 USB-C 集線器  
顯示器 - P2422HE

無論您在哪裡工作，都能確保生產力。這款外觀俐落的 23.8 吋 FHD 集線器顯示器搭載 ComfortView Plus，可減少有害藍光。



Dell Pro 網路攝影機 -  
WB5023

這款智慧型 2K QHD 網路攝影機，可讓您在任何燈光下體驗業界領先的視訊品質與畫面清晰度。



Dell 行動無線滑鼠 -  
MS3320W

工作要有效率。您可以利用簡單的雙模式連線能力，選擇過 2.4 GHz 無線或藍牙 5.0 來配對和連接幾乎任何 PC。



Dell 有線/無線耳機 -  
WH3022

這款 Teams 認證的有線耳機，讓您彈指之間即可輕鬆操作通話控制功能，體驗絕佳的音訊清晰度。

OFFICE



Dell 24 視訊會議顯示器 -  
C2423H

24 吋 FHD 顯示器內建會議基本配件、低藍光及環保設計，讓您隨時保持同步。



Dell Pro 無線鍵盤與滑鼠 -  
KM5221W

使用靜音的全尺寸鍵盤與滑鼠組合，藉由可程式化的快捷鍵與 36 個月的電池使用時間，提高日常生產力。



Dell USB-C 擴充基座 -  
WD19S 130W

這款全球首見且功能最頂尖的模組化 USB-C 擴充基座採用未來型設計，可使用 ExpressCharge 將電腦的電力供應提升高達 90 瓦。<sup>16-17</sup>

### 功能 技術規格

精簡型用戶端解決方案 <sup>17</sup>	搭載 Dell ThinOS 的 Latitude 3440	搭載 Dell Hybrid Client 的 Latitude 3440	搭載 Windows 10 IoT 企業版 LTSC 2021 的 Latitude 3440
<b>精簡型用戶端作業系統<sup>1</sup></b>	Dell ThinOS <sup>1</sup>	搭載 Ubuntu <sup>®</sup> 20.04 LTS 64 位元的 Dell Hybrid Client	Windows 10 IoT 企業版 LTSC 2021 (即將上市) <sup>1</sup>
<b>處理器選項<sup>1</sup></b>	第 12 代 Intel <sup>®</sup> Celeron <sup>®</sup> 7305，8 MB 快取記憶體，5 核心，5 執行緒，最高 1.10 GHz 第 12 代 Intel <sup>®</sup> Core <sup>™</sup> i3-1215U，10 MB 快取記憶體，6 核心，8 執行緒，最高 4.40 GHz 渦輪加速 第 13 代 Intel <sup>®</sup> Core <sup>™</sup> i5-1335U，12 MB 快取記憶體，10 核心，12 執行緒，最高 4.60 GHz 渦輪加速 第 13 代 Intel <sup>®</sup> Core <sup>™</sup> i3-1315U，10 MB 快取記憶體，6 核心，8 執行緒，最高 4.50 GHz 渦輪加速 第 13 代 Intel <sup>®</sup> Core <sup>™</sup> i5-1345U，12 MB 快取記憶體，10 核心，12 執行緒，最高 4.70 GHz 渦輪加速	第 13 代 Intel <sup>®</sup> Core <sup>™</sup> 處理器，最高可搭載 i7，U15 系列 第 12 代 Intel <sup>®</sup> Celeron <sup>®</sup> 和 Core <sup>™</sup> i3 處理器，U15 系列	第 13 代 Intel <sup>®</sup> Core <sup>™</sup> 處理器，最高可搭載 i5，U15 系列 第 12 代 Intel <sup>®</sup> Celeron <sup>®</sup> 和 Core <sup>™</sup> i3 處理器，U15 系列
<b>記憶體選項<sup>1, 2, 3</sup></b>	8 GB，1 條 8 GB，DDR4，3200 MHz，單通道 16 GB，2 條 8 GB，DDR4，3200 MHz，雙通道 <b>即將推出其他選項：</b> 最高支援 32 GB DDR4 3200 MHz (插槽)	最高支援 64 GB DDR4 3200 MHz (插槽)	最高支援 32 GB DDR4 3200 MHz (插槽)
<b>晶片組<sup>1</sup></b>	已整合至處理器	已整合至處理器	已整合至處理器
<b>顯示卡<sup>1, 12</sup></b>	<b>整合式：</b> Intel <sup>®</sup> Iris <sup>®</sup> Xe 顯示晶片搭配 Intel <sup>®</sup> Core <sup>™</sup> i5/i7 處理器和雙通道記憶體組態 Intel <sup>®</sup> UHD 顯示晶片搭配 Intel <sup>®</sup> Celeron <sup>®</sup> 處理器和 Core <sup>™</sup> i3 處理器或單通道記憶體	<b>整合式：</b> Intel <sup>®</sup> Iris <sup>®</sup> Xe 顯示晶片搭配 Intel <sup>®</sup> Core <sup>™</sup> i5/i7 處理器和雙通道記憶體組態 Intel <sup>®</sup> UHD 顯示晶片搭配 Intel <sup>®</sup> Celeron <sup>®</sup> 處理器和 Core <sup>™</sup> i3 處理器或單通道記憶體 <b>獨立顯示卡：</b> NVIDIA <sup>®</sup> GeForce <sup>®</sup> MX550，2 GB，GDDR6	<b>整合式：</b> Intel <sup>®</sup> Iris <sup>®</sup> Xe 顯示晶片搭配 Intel <sup>®</sup> Core <sup>™</sup> i5/i7 處理器和雙通道記憶體組態 Intel <sup>®</sup> UHD 顯示晶片搭配 Intel <sup>®</sup> Celeron <sup>®</sup> 處理器和 Core <sup>™</sup> i3 處理器或單通道記憶體
<b>顯示器<sup>1</sup></b>	14 吋 16:9 HD (1366 x 768) - TN、非觸控、防眩光、220 尼特、NTSC 45% 14 吋 16:9 FHD (1920 x 1080) - WVA/IPS、非觸控、防眩光、250 尼特、NTSC 45% 14 吋 16:9 FHD (1920 x 1080) - WVA/IPS、觸控、防眩光、300 尼特、NTSC 72%	14 吋 16:9 HD (1366 x 768) - TN、非觸控、防眩光、220 尼特、NTSC 45% 14 吋 16:9 FHD (1920 x 1080) - WVA/IPS、非觸控、防眩光、250 尼特、NTSC 45% 14 吋 16:9 FHD (1920 x 1080) - WVA/IPS、觸控、防眩光、300 尼特、NTSC 72%	14 吋 16:9 HD (1366 x 768) - TN、非觸控、防眩光、220 尼特、NTSC 45% 14 吋 16:9 FHD (1920 x 1080) - WVA/IPS、非觸控、防眩光、250 尼特、NTSC 45% 14 吋 16:9 FHD (1920 x 1080) - WVA/IPS、觸控、防眩光、300 尼特、NTSC 72%
<b>儲存裝置選項<sup>1, 3</sup></b>	最高 512 GB、M.2 2230、PCIe NVMe、SSD、Class 35 最高 512 GB、M.2 2280、PCIe NVMe、SSD、Class 40	最高 1TB、M.2 2230、PCIe NVMe、SSD、Class 35 最高 1TB、M.2 2280、PCIe NVMe、SSD、Class 40	最高支援 512 GB，M.2 2230，PCIe NVMe，SSD，Class 35 最高支援 512 GB，M.2 2280，PCIe NVMe，SSD，Class 40
<b>安全性<sup>1</sup></b>	TPM 2.0 FIPS-140-2 認證/TCG 認證相機快門 機箱入侵偵測	TPM 2.0 FIPS-140-2 認證/TCG 認證相機快門 機箱入侵偵測	TPM 2.0 FIPS-140-2 認證/TCG 認證相機快門 機箱入侵偵測
<b>擴充基座<sup>1</sup></b>	(擴充基座為選配，需另行加購) Dell USB-C 擴充基座 - WD19S	(擴充基座為選配，需另行加購) Dell Thunderbolt™ 擴充基座 - WD22TB4 Dell 高效能媒體插槽座 - WD19DCS Dell USB-C 擴充基座 - WD19S Dell 通用擴充基座 - UD22 Dell Dual Charge Dock - HD22Q	(擴充基座為選配，需另行加購) Dell USB-C 擴充基座 - WD19S
<b>多媒體<sup>1</sup></b>	FHD + IR 攝影機 + 相機快門 FHD RGB 攝影機 + 相機快門 HD RGB 攝影機 + 相機快門 2 個喇叭、 2 個抗噪麥克風 通用音訊插頭	FHD + IR 攝影機 + 相機快門 FHD RGB 攝影機 + 相機快門 HD RGB 攝影機 + 相機快門 2 個喇叭、 2 個抗噪麥克風 通用音訊插頭	FHD + IR 攝影機 + 相機快門 FHD RGB 攝影機 + 相機快門 HD RGB 攝影機 + 相機快門 2 個喇叭、 2 個抗噪麥克風 通用音訊插頭
<b>連接埠、插槽和機箱<sup>1</sup></b>	1 個 USB Type-C 3.2 Gen2 (具備 Power Delivery 功能和 DisplayPort 1.4) 3 個 USB 3.2 Gen 1 (1 個具備 PowerShare 功能) 1 個 HDMI 1.4 1 個 RJ-45 乙太網路連接埠 1 個通用音訊插孔 1 個圓柱型電源變壓器連接埠 楔形防盜鎖孔	1 個 USB Type-C 3.2 Gen2 (具備 Power Delivery 功能和 DisplayPort 1.4) 3 個 USB 3.2 Gen 1 (1 個具備 PowerShare 功能) 1 個 HDMI 1.4 1 個 RJ-45 乙太網路連接埠 1 個通用音訊插孔 1 個圓柱型電源變壓器連接埠 楔形防盜鎖孔	1 個 USB Type-C 3.2 Gen2 (具備 Power Delivery 功能和 DisplayPort 1.4) 3 個 USB 3.2 Gen 1 (1 個具備 PowerShare 功能) 1 個 HDMI 1.4 1 個 RJ-45 乙太網路連接埠 1 個通用音訊插孔 1 個圓柱型電源變壓器連接埠 楔形防盜鎖孔
<b>觸控板</b>	支援多點觸控手勢識別的 Precision 觸控板	支援多點觸控手勢識別的 Precision 觸控板	支援多點觸控手勢識別的 Precision 觸控板
<b>輸入<sup>1</sup></b>	可選購 10 指觸控顯示器 防潑灑非背光鍵盤 防潑灑背光鍵盤	可選購 10 指觸控顯示器 防潑灑非背光鍵盤 防潑灑背光鍵盤	可選購 10 指觸控顯示器 防潑灑非背光鍵盤 防潑灑背光鍵盤
<b>連線選項<sup>1</sup></b>	無線 LAN 選項 <sup>7</sup> ： Intel <sup>®</sup> Wi-Fi 6E (6GHz) AX211，2x2，藍牙 5.3	無線 LAN 選項 <sup>7</sup> ： Realtek Wi-Fi 6 RTL8852BE，2x2，藍牙 5.3 Intel <sup>®</sup> Wi-Fi 6E (6 GHz) AX211，2x2，藍牙 5.3	無線 LAN 選項 <sup>7</sup> ： Realtek Wi-Fi 6 RTL8852BE，2x2，藍牙 5.3 Intel <sup>®</sup> Wi-Fi 6E (6GHz) AX211，2x2，藍牙 5.3

### 功能 技術規格

#### 精簡型用戶端解決方案<sup>17</sup>

搭載 Dell ThinOS 的 Latitude 3440

搭載 Dell Hybrid Client 的 Latitude 3440

搭載 Windows 10 IoT 企業版 LTSC 2021 的 Latitude 3440

#### 精簡型用戶端管理

進行綜合管理和混合雲部署須使用 Wyse 管理套件專業版 4.0 (或以上版本) (另售)

進行綜合管理和混合雲部署須使用 Wyse 管理套件專業版 4.0 (或以上版本) (另售)

進行綜合管理和混合雲部署須使用 Wyse 管理套件專業版 4.0 (或以上版本) (另售)

#### 週邊設備生態系統

專為 Latitude 3440 設計且通過測試的強大配件，讓您無論從何處工作都能隨時擁有順暢的生產力。

專為 Latitude 3440 設計且通過測試的強大配件，讓您無論從何處工作都能隨時擁有順暢的生產力。

專為 Latitude 3440 設計且通過測試的強大配件，讓您無論從何處工作都能隨時擁有順暢的生產力。

#### 電池選項<sup>15</sup>

3 芯，42 Wh，  
鋰離子 3 芯  
54 Wh，鋰離子

3 芯，42 Wh，  
鋰離子 3 芯  
54 Wh，鋰離子

3 芯，42 Wh，  
鋰離子 3 芯  
54 Wh，鋰離子

#### 電源選項

65W 變壓器，Type-C  
65 瓦變壓器，配備 4.5 公釐接頭  
60 瓦變壓器，Type-C，Ultralight Mini 變壓器 (僅限日本)

65W 變壓器，Type-C  
65 瓦變壓器，配備 4.5 公釐接頭  
60 瓦變壓器，Type-C，Ultralight Mini 變壓器 (僅限日本)

65W 變壓器，Type-C  
65 瓦變壓器，配備 4.5 公釐接頭  
60 瓦變壓器，Type-C，Ultralight Mini 變壓器 (僅限日本)

#### 尺寸與重量<sup>11, 13</sup>

寬度：322.2 mm / 12.7 in 深度：219.4 mm / 8.6 in  
高度 (正面)：17.7 mm / 0.70 in  
高度 (背面)：19.4 mm / 0.76 in  
螢幕佔比：84.5%  
起始重量：1.54 kg / 3.40 lbs

寬度：322.2 mm / 12.7 in 深度：219.4 mm / 8.6 in  
高度 (正面)：17.7 mm / 0.70 in  
高度 (背面)：19.4 mm / 0.76 in  
螢幕佔比：84.5%  
起始重量：1.54 kg / 3.40 lbs

寬度：322.2 mm / 12.7 in 深度：219.4 mm / 8.6 in  
高度 (正面)：17.7 mm / 0.70 in  
高度 (背面)：19.4 mm / 0.76 in  
螢幕佔比：84.5%  
起始重量：1.54 kg / 3.40 lbs

#### 保固與服務

有限硬體保固<sup>4</sup>，  
標準 1 年遠端診斷後郵寄送修服務<sup>10</sup>，選配 3、  
4 及 5 年硬體延長保固，並可簽訂 3 至 5 年 Dell  
ProSupport 合約<sup>11</sup>

有限硬體保固<sup>4</sup>，  
標準 1 年遠端診斷後郵寄送修服務<sup>10</sup>，選配 3、  
4 及 5 年硬體延長保固，並可簽訂 3 至 5 年 Dell  
ProSupport 合約<sup>11</sup>

有限硬體保固<sup>4</sup>，  
標準 1 年遠端診斷後郵寄送修服務<sup>10</sup>，選配 3、  
4 及 5 年硬體延長保固，並可簽訂 3 至 5 年 Dell  
ProSupport 合約<sup>11</sup>

#### 監管及環保法規遵循

監管模式：P169G；  
法規類型：P169G001  
符合能源之星 (ENERGY STAR)  
通過 EPEAT 註冊。如需特定國家/地區的參與資料  
和評等，請參閱 [www.epeat.net](http://www.epeat.net)  
提供符合 TCO 標準的配置 無鹵素/無砷 不含 BFR/  
PVC<sup>3</sup>

監管模式：P169G；  
法規類型：P169G001  
符合能源之星 (ENERGY STAR)  
通過 EPEAT 註冊。如需特定國家/地區的參與資料  
和評等，請參閱 [www.epeat.net](http://www.epeat.net)  
提供符合 TCO 標準的配置 無鹵素/無砷 不含 BFR/  
PVC<sup>3</sup>

監管模式：P169G；  
法規類型：P169G001  
符合能源之星 (ENERGY STAR)  
通過 EPEAT 註冊。如需特定國家/地區的參與資料  
和評等，請參閱 [www.epeat.net](http://www.epeat.net)  
提供符合 TCO 標準的配置 無鹵素/無砷 不含 BFR/  
PVC<sup>3</sup>

#### 永續性

掌托有 30% PCR 塑膠  
LCD 邊框有 50% PCR 塑膠  
底蓋有 50% PCR 塑膠  
電池架有 50% PCR 塑膠  
65 瓦 Type-C 變壓器有 50% PCR 塑膠  
60 瓦 Type-C 變壓器 (僅限日本) 有 30% PCR 塑膠  
包裝使用 100% 回收或可再生材料製作

掌托有 30% PCR 塑膠  
LCD 邊框有 50% PCR 塑膠  
底蓋有 50% PCR 塑膠  
電池架有 50% PCR 塑膠  
65 瓦 Type-C 變壓器有 50% PCR 塑膠  
60 瓦 Type-C 變壓器 (僅限日本) 有 30% PCR 塑膠  
包裝使用 100% 回收或可再生材料製作

掌托有 30% PCR 塑膠  
LCD 邊框有 50% PCR 塑膠  
底蓋有 50% PCR 塑膠  
電池架有 50% PCR 塑膠  
65 瓦 Type-C 變壓器有 50% PCR 塑膠  
60 瓦 Type-C 變壓器 (僅限日本) 有 30% PCR 塑膠  
包裝使用 100% 回收或可再生材料製作

#### 產品揭露資訊：

- 1 產品可能因國家/地區、組態和作業系統而有所不同。部分項目可能在產品上市之後才會提供。如需完整的詳細資料，請參閱 [www.dell.com/support](http://www.dell.com/support) 上發佈的安裝與規格。啟動時，Dell ThinOS (2303 或以上版本) 和 Dell Hybrid Client (v2.0 或以上版本) 是客戶另行選購的安裝選項，安裝的裝置必須使用 8 GB 記憶體、128 GB 或更高容量的 SSD/HDD 和 Ubuntu Linux 22.04 與 Dell Client Agent Enabler (DCA-Enabler) 進行設定。搭載 Latitude 3440 的 Windows 10 IoT 企業版 LTSC 2021 即將上市。
- 2 採用單通道記憶體的系統顯示為 Intel UHD 顯示晶片。採用雙通道記憶體的系統顯示為 Intel Iris Xe 顯示晶片。
- 3 GB 表示 10 億位元組，TB 則等於 1 兆位元組；實際容量因預載內容和作業環境而異，可能會有降低。
- 4 有限硬體保固：欲索取有限硬體保固文件，請來函 Dell USA LP，收件人：Warranties, One Dell Way, Round Rock, TX 78682，或請瀏覽 [www.dell.com/warranty](http://www.dell.com/warranty)。
- 5 註明的瓦時數 (Whr) 並不代表電池使用時間。
- 6 「Intel 快速儲存技術」須使用 HDD、mSATA 或 SSD 做為主要儲存裝置，且需要使用 Windows OS。
- 7 無線模組僅在購買系統時提供。Wi-Fi6e (支援 6GHz 頻譜) 需要 Windows 11 作業系統和相容的路由器。路由器需另行購買。Wi-Fi 6E 連線能力僅限特定位置提供。請與您的服務提供者確認可用性。
- 8 Dell Latitude 3340、3440、3540 不含溴化阻燃劑 (無 BFR)，且不含聚氯乙烯 (無 PVC)；符合《iNEMI Position Statement》(iNEMI 立場聲明) 中「低鹵素電子產品的定義 (無 BFR/CFR/PVC)」，不含 BFR/PVC。塑膠零件含溴濃度低於 1,000ppm (0.1%) (若溴的來源為 BFR)，含氯濃度低於 1,000ppm (0.1%) (若氯的來源為 CFR 或 PVC 或 PVC 共聚物)。所有的印刷電路板 (PCB) 和基板層含溴/氯濃度總量低於 1,500ppm (0.15%)，其中氯濃度最多不超過 900ppm (0.09%)，溴濃度最多不超過 900ppm (0.09%)。
- 9 行動寬頻天線與模組僅在購買系統時提供。行動寬頻取決於服務提供者的寬頻訂用方案和涵蓋區域；需收取額外費用。eSim 技術須視區域電信業者/服務提供者是否供應並依據服務提供者的數據訂用方案；需收取額外費用。請與您的服務提供者確認可用性。
- 10 遠端診斷後郵寄送修服務：「遠端診斷」意指由線上/電話技術人員判定問題原因；可能必須由客戶檢查系統內部，並且可能需進行多次或較長時間之診斷。如果問題屬於有限硬體保固 ([www.dell.com/warranty](http://www.dell.com/warranty)) 的涵蓋範圍，而且無法從遠端解決，則 Dell 會在完成遠端診斷後 1 個營業日內，派遣技術人員前往處理及/或寄送零件以供更換。實際供應狀況隨時變異。其他條件亦適用。
- 11 Dell 服務：Dell 服務的供應情況和條款因地區而異。如需詳細資訊，請造訪 [www.dell.com/servicedescriptions](http://www.dell.com/servicedescriptions)。
- 12 GB 表示 10 億位元組，TB 則等於 1 兆位元組；顯示卡可能需要大量系統記憶體支援，視系統記憶體大小和其他因素而定。
- 13 重量依組態及製造差異而有所不同。
- 14 根據 Dell 於 2022 年 11 月的內部分析結果。
- 15 根據 Dell 於 2021 年 9 月與競爭對手的個人會議擴音器比較所得的分析結果。
- 16 根據 Dell 於 2019 年 2 月的內部分析結果。
- 17 根據 Dell 使用截至 2019 年 2 月的公開資料對競爭產品所做的內部分析結果。與相容的 Dell 系統搭配使用時，可供應高達 130 瓦的電力。ExpressCharge™ Boost 適用於特定的 Dell 系統。
- 18 根據 Dell 於 2022 年 10 月的分析。Dell Optimizer 不適用於 OptiPlex 3000 系列、Latitude Chromebook Enterprise 和基於 Linux 的裝置。可用的特色功能和一般功能可能會因機型而異。如需更多詳細資料，請瀏覽：<https://www.delltechnologies.com/asset/en-us/solutions/business-solutions/technical-support/dell-optimizer-features-availability-matrix.pdf.external>

技術規格如有變更，恕不另行通知。產品供應情況因國家/地區而異。詳細資訊請連絡 Dell 代表。

© 2023 Dell Inc. 或其子公司。保留所有權利。Dell 與其他商標均為 Dell Inc. 或其子公司的商標。其他商標是其各自擁有者之商標。USB Type-C® 和 USB-C® 是 USB 開發者論壇 (USB Implementers Forum) 的註冊商標。