



搭載 Windows 10 IoT Enterprise 的 Dell 精簡型用戶端

使用由 Dell 最佳化的精簡型用戶端解決方案，
享受 Windows® 的功能、便利性和熟悉度。

搭載 Windows 10 IoT Enterprise 的 Dell 精簡型用戶端

專為您的虛擬工作空間而打造

透過豐富的 Windows 生態系統，Windows 10 IoT Enterprise 結合了 Dell 在管理和使用者經驗上的最佳化表現，為數位工作空間提供身歷其境的生產力，並滿足保健、零售、政府、金融服務或教育等受管制產業的需求。

量身打造，滿足您的需求

透過混合式雲端部署和浮動式授權分配，從內部部署（資料中心）、混合或公有雲端管理您的 Dell 裝置運用混合雲部署和浮動授權配置，以獲得更高的控制力和敏捷度。雲端優先的多租戶模式可支援您不斷成長的業務需求。

同級最佳的安全性

使用 Dell 附加價值軟體確保安全使用桌上型電腦，享有現代安全性威脅的增強防護，可減少工作日的中斷情形，並減少管理裝置補救的時間。

豐富的協作體驗

在本機支援 VDI 附掛程式，提供高品質媒體串流，並透過即時通訊和改善協作為企業帶來立即效益。

方便使用

熟悉的 Windows 作業系統，使用者無需太多訓練即可上手，且能及早取得 VDI 提供者和第三方解決方案的更新，確保享有更具生產力的體驗。



Ready for VDI

多方面適用，得以透過適用於熱門 VDI 解決方案的內建全方位用戶端套件，存取所有類型的虛擬工作空間和雲端環境。

彈性管理選項

選擇獲得 VMware Workspace ONE^{®1} 支援的 Dell 獨家 Wyse 管理套件，打造統一的數位化工作空間平台，或選擇 Microsoft Endpoint Configuration Manager¹ 來善用現有投資

直覺式 IT 介面

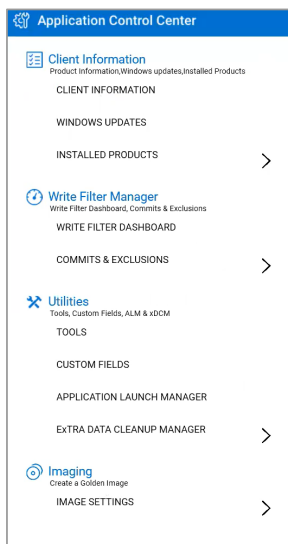
透過 Dell Application Control Center 的直覺式介面，部署系統、管理內嵌應用程式並控制寫入篩選器

為何選擇搭載 Windows 10 IoT Enterprise 的 Dell 精簡型用戶端？

讓我們專為 Dell 精簡型用戶端解決方案設計的生產力應用程式，為您帶來更容易部署且符合您特定需求的美好體驗。

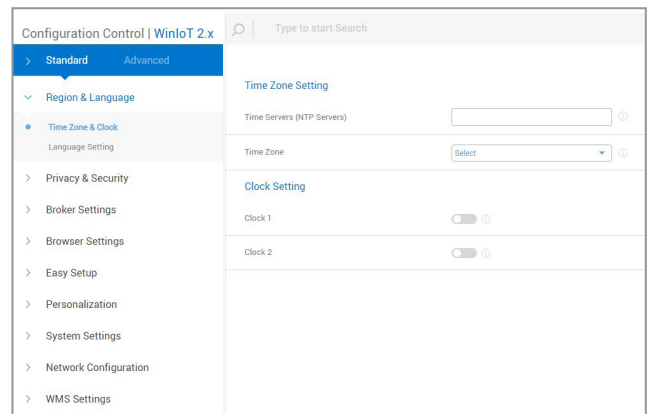
直覺式介面

透過 Dell Application Control Center 易於瀏覽的直覺式介面，控制系統組態、內嵌應用程式和公用程式工具，寫入篩選器亦包括在內。



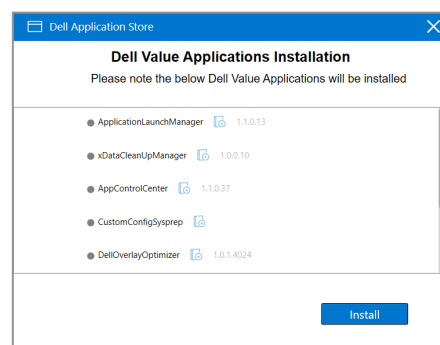
組態設定更輕鬆

利用現代化且直覺易用的組態介面，可以迅速、輕鬆地瀏覽各項設定。全新的搜尋功能可協助 IT 使用者迅速找到相關的組態選項，並提供簡化且更有效率的體驗。*



所有應用程式均觸手可及

透過便利的 Dell Application Store 介面取得每季發佈的合作夥伴元件和用戶端應用程式並進行部署。



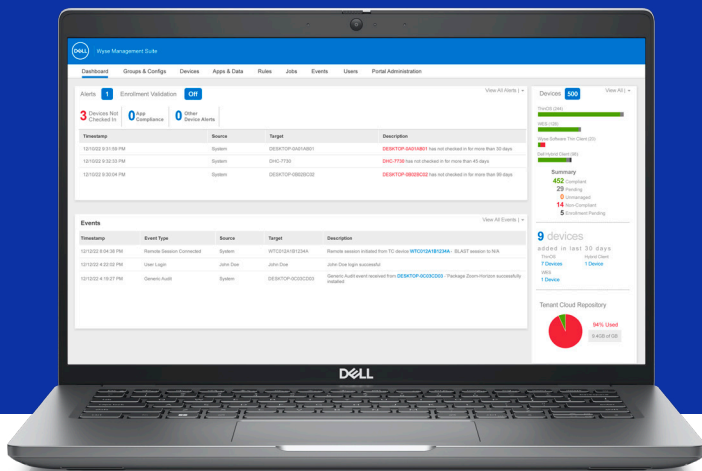
搭載 Windows 10 IoT Enterprise 的 OptiPlex 3000 精簡型用戶端

40%
勝過上一代產品的
效能²

*必須使用搭載 Configuration UI 套裝的 Wyse 管理套件 4.1。如需完整的詳細資料，請參閱 www.dell.com/support 上公佈的技術文件。

簡化 IT 操作

Wyse Management Suite 是彈性的混合雲解決方案，讓您隨時隨地集中設定、監控、管理及最佳化 Dell 精簡型用戶端解決方案。Wyse 管理套件是小型、中型和大型企業皆適用的理想選擇。在多種版本的支援下，我們的解決方案可滿足所有層級的部署需求。



雲端優先



網頁瀏覽器
存取



擴充能力與高
可用性



自動化與報告



企業級管理

激勵日常工作動能

管理公有雲和私有雲中多達一百萬個端點³。使用行動應用程式隨時隨地進行管理，實現即時現代化端點管理。

部署過程輕鬆簡便

使用公有雲³上的專業版 Wyse 管理套件，生產力瞬間從無到有。透過強大的動態裝置分組和規則式自動化技術，實現自動化程序和智慧型深入分析，進而提供主動式管理方法。

內建安全功能

高度安全的 Wyse 管理套件採用以 HTTPS 為基礎的通訊、雙因素驗證，以及角色型隨需分配。

高效率生產力

多功能工具：輕鬆管理您的 Dell 端點、配置系統與 BIOS 組態、完成硬體清查以及檢視事件和稽核記錄，實現集中化管理體驗。

認識本系列產品



OptiPlex 3000 精簡型用戶端

OptiPlex 3000 精簡型用戶端提供安靜耐用的運算體驗，可支援高達三台 4K 解析度顯示器，讓多工作業變得更容易。Intel® 四核心處理器可讓您立即順暢地存取數位和虛擬工作空間。提供全新的多種掛接套件，可靈活設置工作環境。



OptiPlex All-in-One¹⁴

具備智慧型協作功能的 24 吋多合一桌上型電腦，最高搭載最新的 Intel® Core™ i5 並提供多種人體工學底座選項。透過 24 吋 Full HD 觸控和非觸控面板，呈現極清晰的影像與影片。使用獲得 TUV 低藍光認證的非觸控面板，減輕眼睛疲勞，讓您可以舒適地工作。



OptiPlex 微機型⁹

超輕巧的桌上型電腦，專為騰出工作空間而設計。原生支援最多 4 個顯示器。*

▶ 檢視 360° 產品示範

▶ 檢視 360° 產品示範：35 瓦

▶ 檢視 360° 產品示範

▶ 檢視 360° 產品示範：65 瓦



Latitude 3440

現代化設計，為所有業務類型提供升級的基本生產力功能。Full HD 14 吋顯示器、內建統一通訊支援以及豐富的連線能力選項，提供高生產力的使用者經驗和更快速、更聰明的協同合作。



Latitude 5450⁵

這款主流商用筆記型電腦提供可擴充的效能選項、企業級的安全性，並以創新方式使用永續材料¹⁰。使用各式各樣的連接埠，包括 2 個 USB Type C Thunderbolt™ 4.0 和 HDMI 2.0，快速連接週邊設備。

建議配件⁹

提供專門設計且通過測試的各種配件，與 Cloud Client Workspace 的精簡型用戶端解決方案搭配相輔相成，讓使用者可以自由選購並享有可靠效能。

OptiPlex 3000 Thin Client 和 OptiPlex Micro Form Factor



Dell 24 顯示器 – P2422H

使用具備 ComfortView Plus 的這款時尚 23.5 吋 FHD 顯示器，無論在哪裡工作，都能保有生產力。



Dell Pro 無線鍵盤與滑鼠 – KM5221W

使用靜音的全尺寸鍵盤和滑鼠組合，藉由可程式化的快捷鍵與 36 個月的電池使用時間，提高生產力。



Dell Premier 無線 ANC 耳機 – WL7022

這款 Teams 認證的無線耳機讓您隨時隨地都能輕鬆協作。

OptiPlex All-in-One



Dell 24 FHD 顯示器 – P2423D

這款 23.8 吋 QHD 顯示器經過最佳化，以高效能確保清晰度並呈現細節，讓您輕鬆保持專注。



Dell Premier 多重裝置無線鍵盤滑鼠組 – KM7321W

使用進階全尺寸鍵盤與握感舒適的滑鼠組合，採用可程式化的快捷鍵與 36 個月的電池續航力，讓您發揮生產力。



Dell 有線耳機 – WH3024

這款有線耳機專為全天候會議的生產力和舒適度設計，讓您享受不間斷的通訊體驗。

Latitude 3440 和 Latitude 5450



Dell 24 視訊會議顯示器 – C2423H

24 吋 FHD 顯示器內建會議基本配件、低藍光及環保設計，讓您隨時保持同步。



Dell Pro 無線鍵盤與滑鼠 – KM5221W

使用安靜無聲的全尺寸鍵盤和滑鼠組合，採用可程式化的快捷鍵與 36 個月的電池續航力，讓您發揮生產力。



Dell Pro 網路攝影機 – WB5023

這款智慧型 2K QHD 網路攝影機，可讓您在任何燈光下體驗業界領先的視訊品質與畫面清晰度。



Dell 7 合 1 USB-C 多連接埠轉接頭 – DA310

精巧的可攜式 7 合 1 USB-C 行動轉接器可為 PC 提供絕佳視訊品質、資料連線能力，以及最高 90 瓦的電力傳遞。

功能	技術規格 ⁵
作業系統	Windows 10 IoT Enterprise LTSC 2021 (每季版本 2402)
DELL 用戶端裝置選項 ¹	<ul style="list-style-type: none"> • OptiPlex 3000 精簡型用戶端 • OptiPlex All-in-One • OptiPlex 微機型 (Plus 版本) • Latitude 3440 • Latitude 5450
伺服器作業系統基礎架構支援	<ul style="list-style-type: none"> • VMware Horizon[®] • Microsoft[®] Azure • Microsoft[®] Azure 虛擬桌面 • Microsoft[®] Windows Terminal Server • Citrix WorkSpace[™] • Citrix Virtual Apps and Desktops[™] (原 XenDesktop/XenApp) • Amazon WorkSpaces
代理人用戶端 ²	<ul style="list-style-type: none"> • VMware Horizon 用戶端 2306 或最新版本 • Citrix Workspace 應用程式 2307 CR 或最新版本 • Microsoft RDP 10 用戶端 • Microsoft Azure 虛擬桌面用戶端 1.2.x 或最新版本 • Amazon WorkSpaces Windows 用戶端 5.17.x
本機瀏覽器	<ul style="list-style-type: none"> • Microsoft Edge 瀏覽器 • Microsoft Internet Explorer 11
DELL 生產力應用程式 ⁴	<p>您可以透過 Dell Application Store 使用 Wyse 管理套件或 Microsoft Endpoint Configuration Manager，選擇將 Dell 附加價值型應用程式部署至一個裝置或一組裝置。Overlay Optimizer 提供寫入防護，可提供更良好的效能和工作階段可靠性。Dell Application Control Center 能透過直覺且易於瀏覽的介面，強化對系統組態、內嵌應用程式和公用程式工具的控制能力。</p> <p>輕鬆安裝可協助快速且簡單的部署組態。應用程式啟動管理員 (ALM) 可根據預先定義的事件來啟動應用程式，例如服務啟動、使用者登入/登出，或系統帳戶中的系統關機。xData 清理管理員有助最佳化用戶端磁碟空間。</p>
統一通訊最佳化	<ul style="list-style-type: none"> • Microsoft Teams VDI 最佳化 (適用於 Citrix 和 VMware) • Zoom Cloud Meetings VDI 最佳化 5.16.x 或最新版本 (適用於 Citrix 和 VMware) • Cisco Webex App VDI 附掛程式 43.12.x 或最新版本 (套件包括 VDI Meetings 和 VDI 附掛程式) • Cisco Jabber 14.3 或最新版本
安全性	<ul style="list-style-type: none"> • TPM 硬體加密[®] (原廠組態) • 支援的 UEFI • BitLocker 磁碟機加密 • 支援的整合寫入篩選器 • VMware Carbon Black (選用)¹
WINDOWS 應用程式	<ul style="list-style-type: none"> • Windows Media Player • 支援 Windows 多點觸控和手勢 • Microsoft .NET • 鍵盤篩選器 • Windows Defender 進階威脅防護 • 使用 HEVC 的 H.265 轉碼器
管理選項	<p>建議使用 Wyse Management Suite 4.3 (或以上) 專業版進行全方位管理和混合雲部署 - 免費試用</p> <p>Wyse Management Suite 4.3 (或以上) 標準版適用於基本內部部署管理 - 要求 1 年期免費授權</p> <p>透過 VMware Workspace ONE[®] (選用)² 進行管理</p> <p>支援 Microsoft Endpoint Configuration Manager 2303</p> <p>Dell Command Monitor 10.6.x</p> <p>透過 Tight VNC 進行遠端陰影複製與控制</p>
使用者介面語言支援	英文、葡萄牙文 (巴西)、西班牙文、法文 (加拿大)、德文、義大利文、法文、俄文、簡體中文、繁體中文、日文、韓文、丹麥文 (丹麥)、芬蘭文、瑞典文、挪威文、荷蘭文
下載內容和技術文件	可在 Dell.com/Support 上取得支援的 Dell 精簡型用戶端每季版本和技術文件。

3 個簡單步驟部署精簡型用戶端解決方案

使用 Cloud Client Workspace 軟體和 Dell 精簡型用戶端解決方案，在維持安全性的情況下滿足不斷演變的員工需求並提高效率。使用我們的精簡型用戶端軟體選項搭配領先業界的 Latitude 和 OptiPlex 系統，打造個人化的 VDI 端點解決方案，享受更聰明的使用者體驗和更強健的安全性。

1 選取精簡型用戶端軟體

Dell ThinOS¹

極安全的精簡型用戶端 OS* 專為 VDI 打造，讓最終使用者和 IT 享受更簡單的使用經驗。

[深入了解](#)

Dell Hybrid Client¹

現代化精簡型用戶端軟體具有極佳的彈性，讓您可以安全存取任何位置的應用程式與資料，無論是在資料中心、雲端或本機裝置。

[深入了解](#)

Windows 10 IoT 企業版¹

使用具備強大安全功能和彈性管理選項且經 Dell 最佳化的精簡型用戶端，享受 Windows[®] 的強大效能和熟悉度。

[深入了解](#)

2 選擇外型規格

筆記型電腦、多合一電腦及桌上型電腦選項，可讓您自由創造個人專屬的虛擬工作空間。使用全新頂級裝置，隨時隨地安心自在工作，同時體驗更具生產力、協同合作更棒的 VDI 體驗。



OptiPlex 3000
精簡型用戶端

OptiPlex 3000 精簡型用戶端提供安靜、耐用的運算體驗，可以更輕鬆完成多工作業。



OptiPlex All-in-One

外型時尚俐落的全新多合一設計，內建協作與安全性功能，讓您工作舒適又有型。



OptiPlex Micro¹

超輕巧的桌上型電腦，專為騰出工作空間而設計。支援最多 4 個顯示器。



Latitude 3440

這款現代化筆記型電腦具備升級功能，可協助您完成工作。



Latitude 5450¹

兼具行動力和可擴充效能與安全性，並針對 VDI 最佳化。

3 新增專業版 Wyse 管理套件

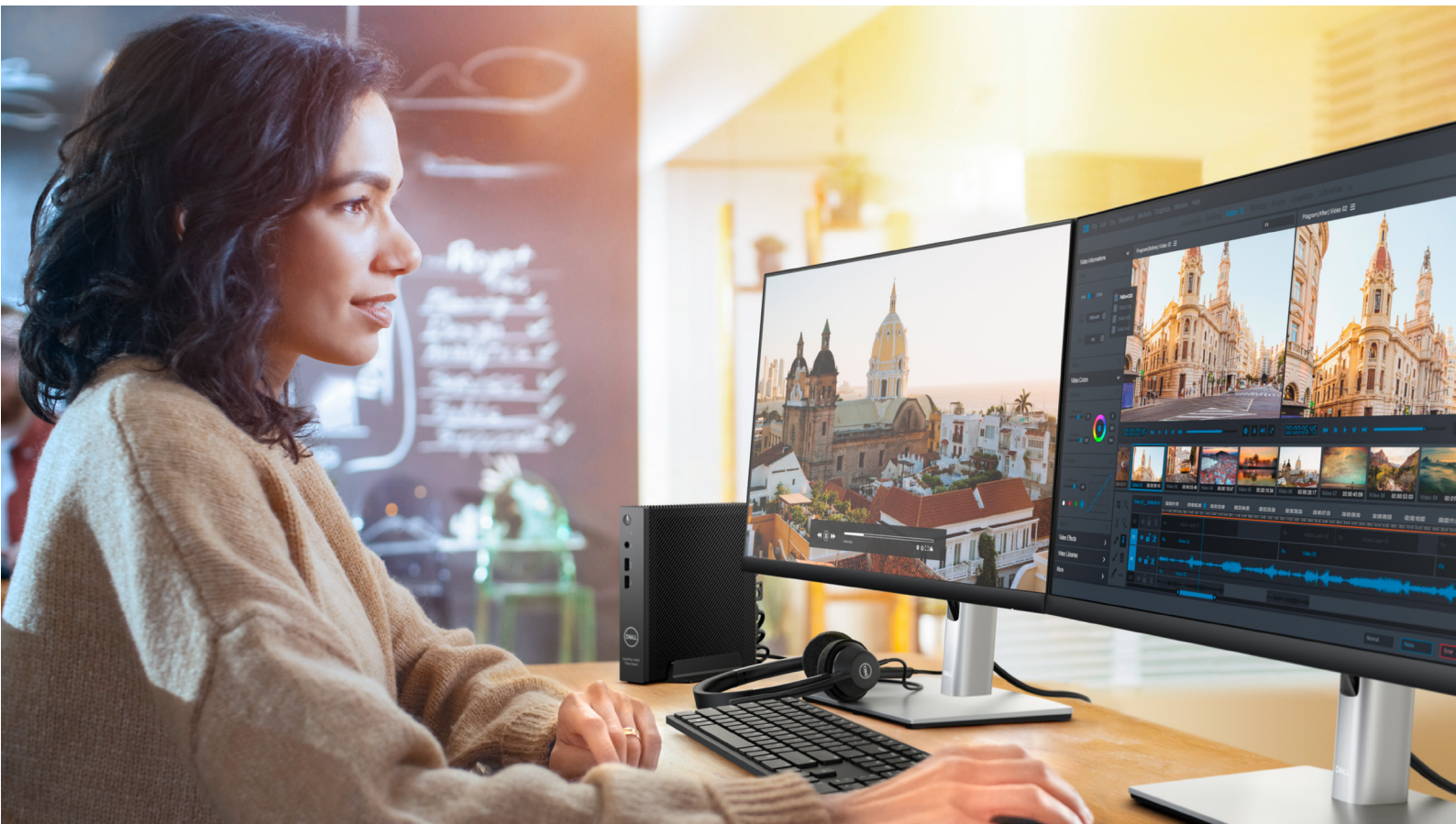
讓您隨時隨地使用安全的現代化方式管理全部 Dell 精簡型用戶端解決方案的企業級解決方案。專為滿足所有部署層級設計的混合雲解決方案，可安全管理分散式人力的工作型態。 [深入了解](#)

[按一下這裡，深入瞭解 Cloud Client Workspace。](#)

*根據 Dell 在 2024 年 1 月對 Dell ThinOS 與競爭產品所做的分析。CLM-006983

¹ 產品可能因國家/地區、組態和作業系統而有所不同。部分項目可能在產品上市之後才會提供。如需完整的詳細資料，請參閱 www.dell.com/support 上發佈的安裝與規格。無法使用 Dell ThinOS 設定 OptiPlex 微型型和 Latitude 3450。無法使用 Dell Hybrid Client 設定 Latitude 3440。客戶可以另行選購 Dell Hybrid Client (v2.5 或以上版本) 作為 OptiPlex Micro Form Factor 和 Latitude 3450 的安裝選項 (安裝的裝置必須具備 8 GB 記憶體、128 GB 或更高容量的 SSD/HDD 組態，以及搭載 Dell Client Agent Enabler (DCA-Enabler) 的 Ubuntu Linux 22.04)。無法使用 Windows 10 IoT 企業版設定 Latitude 3450。搭載 Windows 10 IoT Enterprise 的 Latitude 5450 即將上市。

² 產品圖片未按比例顯示。準確的尺寸資料請參閱規格



專為安全而精心設計

運用專為提升 VDI 和雲端環境安全性設計的解決方案，隨時隨地安心工作。

統一 I.T. 措施。

運用混合雲部署進行現代化管理，提供更高的控制力和靈活性。

最佳化的使用者經驗

以前所未有的簡化度和彈性存取數位和虛擬工作空間。

如需深入瞭解，請瀏覽 Dell.com/CloudClientWorkspace

1. 由個別廠商另行銷售
2. 根據 Dell 使用 CPU Mark 效能指標測試所進行之內部分析，於 2022 年 3 月比較配置 Windows 10 IoT Enterprise 的 OptiPlex 3000 精簡型用戶端與採用相同組態的 Wyse 5070 精簡型用戶端。實際結果可能有所差異。
3. 須使用公有雲上的 Wyse 管理套件 Pro。須啟用授權
4. 無線天線與模組僅於購買系統時提供。
5. 產品可能因國家/地區、組態和作業系統而有所不同。部分項目可能在產品上市之後才會提供。如需完整的詳細資料，請參閱 www.dell.com/support 上發佈的安裝與規格。無法使用 Dell ThinOS 設定 OptiPlex 微機型和 Latitude 3450。無法使用 Dell Hybrid Client 設定 Latitude 3440。客戶可以另行選購 Dell Hybrid Client (v2310 或以上版本) 作為 OptiPlex Micro Form Factor 和 Latitude 3450 的安裝選項 (安裝的裝置必須具備 8 GB 記憶體、128 GB 或更高容量的 SSD/HDD 組態，以及搭載 Dell Client Agent Enabler (DCA-Enabler) 的 Ubuntu Linux 22.04)。如需支援 Dell Hybrid Client 部署與轉換的平台和組態相關資訊，請參閱 Dell Hybrid Client 版本轉換指南，網址為 www.dell.com/support。無法使用 Windows 10 IoT 企業版設定 Latitude 3450。搭載 Windows 10 IoT Enterprise 的 Latitude 5450 即將上市。
6. 請造訪 [dell.com/support](https://www.dell.com/support)，取得所有可用下載和最新版本的完整清單。如需完整的詳細資料，請參閱 www.dell.com/support 上發佈的「Windows 10 Enterprise for Dell Thin Clients Administrator's Guides」(適用於 Dell 精簡型用戶端的 Windows 10 Enterprise 系統管理員指南)。
7. 支援和功能可能會因客戶環境、地區、合作夥伴代理人、VDI 協定和配置而異。
8. TPM 可在所選地區和特定型號中使用。