



Dell ThinOS

—
最安全之搭載 Dell ThinOS 的精簡型用戶端¹

搭載 ThinOS 的 Dell 精簡型用戶端

專為您的虛擬工作空間而打造

Dell 獨家 ThinOS 是最安全的精簡型用戶端作業系統¹，透過最新的高效能桌面虛擬化協議，以及對常見統一通訊解決方案的支援，提供豐富的使用者經驗，進而讓使用者維持最佳的工作效率。

專為安全而精心設計

本機裝置上不會公開任何敏感性資料或個人資訊。採用封閉式架構、系統強化以限縮攻擊面，以及 Dell 獨家封裝尚未發佈的 API、加密資料與檔案，ThinOS 可以同時防範病毒與惡意軟體。

現代化管理

輕鬆部署和動態裝置組態與監控功能，可以隨時隨地管理雲端環境，符合現代潮流。

提升的使用者體驗

搭配針對 DaaS 和 SaaS 存取的全新瀏覽器選項，以及配備適用於工作階段控制之直覺式工作列的現代化桌面，讓您更有效率地工作。內建協作工具最佳化功能、支援全新裝置選項，以及經過驗證的周邊設備，實現根據使用者需求量身打造的生產力和安全性。

方便使用

Dell ThinOS 具備一組完整的 Dell software 和技術合作夥伴元件，是部署就緒的頂尖虛擬工作空間。全新的現代化桌面模式，加上隨選協作工具的最佳化功能，可提升使用者體驗。

端對端專業知識

Dell Technologies 是您的技術合作夥伴，隨時隨地陪伴您工作和創新。我們擁有端對端專業知識，能夠提供從資料中心至端點的所有 VDI 元件，包含一整套現代化、高效能的精簡型用戶端解決方案。



豐富的生態系統

選擇以筆記型電腦、多合一及桌上型電腦外型規格提供的精簡型用戶端解決方案，讓您獲得可靠的便利性。或者將 ThinOS 安裝在全新或現有的電腦和精簡型用戶端¹⁴上，享受安全、一致的全管理式體驗。

立刻從零躍升到最高的工作效率

公有雲專用的 Wyse 管理套件專業版會集中設定、監控及管理 Dell 端點，並從一項裝置擴充到成千上萬個裝置的規模，以符合各種部署層級的要求。

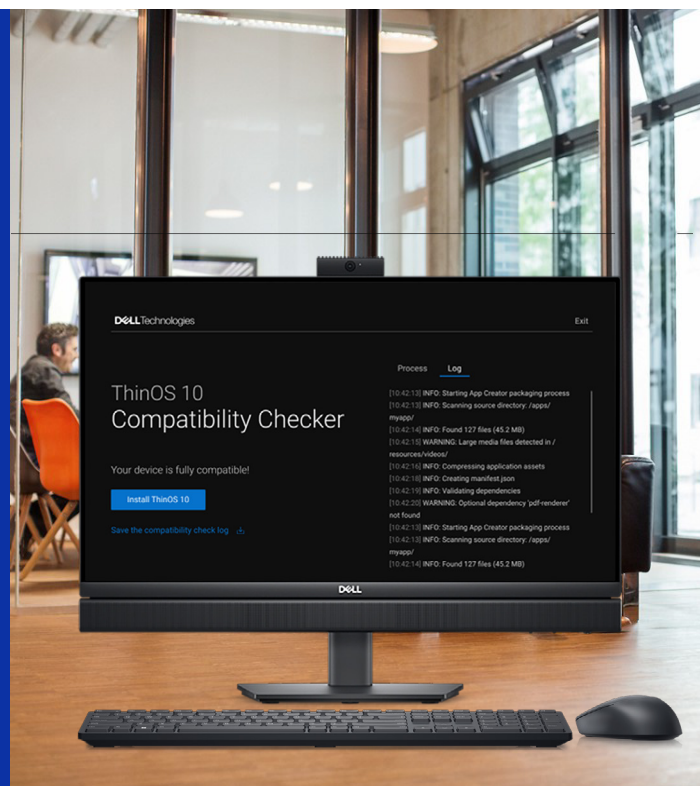
軟體支援

Dell¹⁸ 為完整的精簡型用戶端解決方案提供軟體支援¹⁷，協助您提高效率。在非 Dell 裝置上安裝 Dell ThinOS 時，取得組態或故障診斷方面的協助¹⁹。

ThinOS 10

更廣泛的相容性，同樣值得信賴的安全性

選擇您的裝置¹⁴，安裝您的應用程式¹⁶，然後存取適合您的虛擬工作空間



讓 ThinOS 效能更上一層樓。將它安裝在全新或現有的電腦和精簡型用戶端¹⁵上，創造安全一致的全管理式體驗。利用專為您業務需求量身打造的軟體元件¹⁶來自訂設定，並透過全新的瀏覽器選項輕鬆存取 DaaS 和 Web 型應用程式。

透過 Dell ThinOS 大規模提升效率

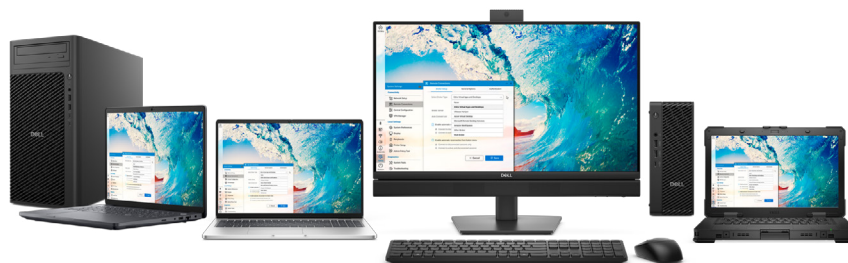
無論您是要在合併後讓裝置上線、因應特定使用案例，還是根據業務需求量身打造部署，ThinOS 都能讓您以完整控制安全且迅速地進行調整。Dell ThinOS 是一款符合雲端需求的全管理式端點軟體，旨在讓您的虛擬工作空間發揮最大效率

在需要時部署您所需的應用程式¹⁶

需要最新的代理人用戶端或特定的遙測代理程式？使用應用程式建置器工具來封裝第三方 Linux 架構應用程式⁵，並利用 Wyse Management Suite 加以部署。

- 簡化的彈性
- 快的生產時間
- 維持安全性與穩定性，強化控制

► 探索 Dell ThinOS 如何為您的業務發揮最大價值



升級至 Dell ThinOS 10

使用這款現代化且安全的精簡型用戶端軟體提高安全性、增強使用者體驗並簡化日常管理作業。



將合格的精簡型用戶端升級至 ThinOS 10，並享有現代化的業界標準架構，為第三方應用程式提供更大的彈性、可擴充性與更快速的支援。新的商用瀏覽器選項可讓您存取現代化虛擬環境，包括桌面即服務解決方案。與 Wyse Management Suite 緊密整合，可輕鬆部署和管理，確保順暢轉換。

探索升級到 Dell ThinOS 10 的 5 大理由

1. 最安全的精簡型用戶端作業系統*
2. 順暢且反應靈敏的使用者體驗，為您提高生產力
3. 安全的瀏覽器選項，可讓您輕鬆存取現代應用程式
4. 為不同裝置和軟體選項帶來與時俱進的彈性
5. 簡化 IT 管理，發揮最大效率

一切都由值得信賴的技術合作夥伴提供支援，帶給您完整的精簡型用戶端專業知識。

► [深入瞭解 ThinOS 10 升級](#) ►

符合 Dell ThinOS 10 升級資格的 Dell 精簡型用戶端解決方案*

桌上型	筆記型電腦
OptiPlex 3000 Thin Client	Latitude 3440
OptiPlex All-in-One (世代 ID 7410 和 7420)	Latitude 5440
Wyse 5070 精簡型用戶端	Latitude 5450
Wyse 5470 系列多合一精簡型用戶端	Wyse 5470 行動精簡型用戶端

*裝置需要配置 32 GB 的 eMMC 或 SSD，以及 4 GB 的 RAM。如需完整的詳細資料，請參閱已發佈的技術文件：www.dell.com/support

搭載裝置模式的最安全精簡型用戶端作業系統¹

搭載 Dell ThinOS 的 Dell 精簡型用戶端解決方案是經過最佳化的 VDI 端點，旨在透過現代化 IT 管理，讓您能夠安全且順暢地存取虛擬桌面與桌面即服務環境。

使用 Dell 獨家的 ThinOS 盡可能地減少攻擊面，讓您高枕無憂，ThinOS 是我們專為虛擬工作空間打造的最安全精簡型用戶端作業系統¹。

從第一次開機就安全無虞

Dell 專屬精簡型用戶端作業系統專為安全而精心設計，可以盡可能降低風險並保護虛擬桌面和桌面即服務工作階段。

安全管理

Wyse Management Suite 的精細集中式控制有助於強制執行安全性原則、設定裝置法規遵循設定和管理 BIOS。

安全的終端使用者認證

將使用者認證儲存在 RAM 中可保護裝置免受惡意軟體的侵害，以及在重新啟動時進行清除，降低未經授權存取的風險。

受信任的端點

支援常見的認證方法、法規遵循標準和非持續性的資訊，以保護工作階段資料與充滿信心隨時隨地連線。

封閉式架構

本機裝置上不會公開任何敏感性資料或個人資訊。透過系統強化來限制攻擊面、尚未發佈的 API、資料加密，以及 Dell 獨立封裝的檔案，可以防範病毒與惡意軟體。

安全通訊

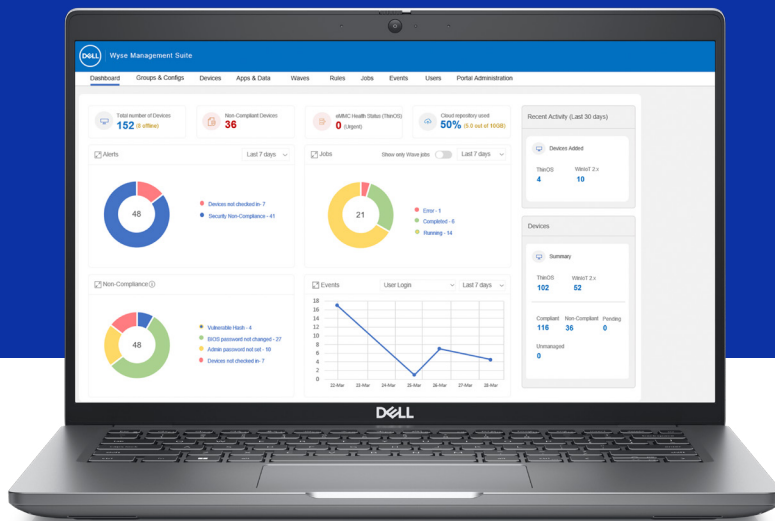
ThinOS 支援所有代理程式通訊協定的 SSL 連接，並支援用於安全有線和無線企業網路存取的進階加密方法，藉此確保安全的通訊。

► [按一下此處閱讀 Dell ThinOS 安全性優勢摘要](#)

簡化 IT 操作

Wyse 管理套件是彈性的混合雲解決方案，讓您隨時隨地集中設定、監控、管理及最佳化 Dell 精簡型用戶端解決方案。

Wyse 管理套件是小型、中型和大型企業皆適用的理想選擇。在多種版本的支援下，我們的解決方案可滿足所有層級的部署需求。



雲端優先



網頁瀏覽器
存取



擴充能力與高可
用性



自動化與報告



企業級管理

專業版本

高效率的混合雲管理解決方案。每年每基座訂用方案提供內部部署、公有雲或兩者組合的選項，搭配在私有和公有雲之間的浮動式授權分配功能。

免費試用

Wyse 管理套件隨附 Dell ProSupport³ for Software，ProSupport for Software 提供了 24 小時全年無休的區域內進階技術專家支援，這些專家會在發生重大問題時採取行動解決問題，好讓您專心處理策略性工作，進而推動企業向前邁進。

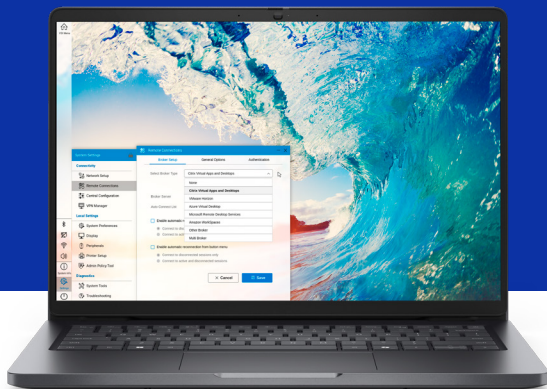
標準版本

免費下載。透過適用於小型部署的免費內部部署管理工具，提高生產力並取得簡化的部署和維護作業。

申請免費的 1 年授權

生產力與協作效能更好的體驗

從立即存取到安全瀏覽和即時協作功能，Dell ThinOS 可為使用者提供簡化且反應靈敏的桌上型電腦體驗。



透過 ThinOS 現代化桌上型電腦提升生產力

Dell ThinOS 現代化桌上型電腦採用時尚俐落的專屬使用者介面，專為輕鬆管理虛擬工作空間所設計，讓您重新定義效率。直覺式工作列可簡化工作階段控制，並輕鬆存取裝置設定，提供專為現代化工作流程量身打造的易用與高生產力體驗。

► [按一下這裡以觀賞 ThinOS 互動式示範](#)

已針對 VDI、DaaS 及 SaaS 環境進行最佳化

Dell ThinOS 是專為在虛擬桌面基礎結構中提供順暢、高效能的使用者體驗所打造。透過對 Citrix®、Microsoft®、OmniSSA® 和 Amazon WorkSpaces 的立即可用支援，讓使用者能夠立即開始運作。專為提高生產力、維持企業級安全性並減少中央資源壓力所設計，安全的瀏覽器選項，可讓您快速且安全地存取現代應用程式。

► [按一下這裡以觀賞 ThinOS 互動式示範](#)

協同合作使用者體驗

透過領先的統一通訊解決方案，賦予現代工作團隊順暢的即時協作能力。Dell ThinOS 可以有效率地從 VDI 伺服器卸載媒體處理，實現最佳化的點對點媒體交付方式和最佳化的資源使用率。結果：更流暢的效能、更低的伺服器負載和更優質的使用者體驗。

► [瞭解如何使用 Dell 精簡型用戶端將 VDI 的統一通訊最佳化](#)

使用經過測試和驗證的周邊設備完善您的設定，這些週邊設備均是專為順暢搭配運作並強化生產力而設計。

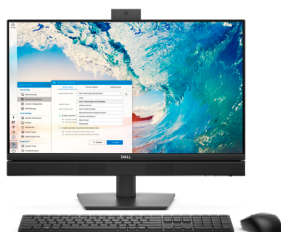
認識本系列產品

選擇 Dell 精簡型用戶端解決方案，讓您享受可靠的便利性，並為整個解決方案提供全年無休的單一來源支援



OptiPlex 3000 精簡型用戶端

OptiPlex 3000 精簡型用戶端提供安靜耐用的運算體驗，可支援高達三台 4K 解析度顯示器，讓多工作業變得更容易。Intel® 四核心處理器可讓您立即順暢地存取數位和虛擬工作空間。提供全新的多樣化掛載套件，可靈活配置工作環境。



Dell Pro 24 多合一電腦 35W QC24251⁴

具備智慧型協作功能的 24 吋多合一桌上型電腦，最高搭載最新的 Intel® Core™ i5 並提供多種人體工學底座選項。使用 24 吋 Full HD 觸控和非觸控面板呈現極清晰的影像與影片。使用獲得 TUV 低藍光認證的非觸控面板，減輕眼睛疲勞，讓您舒適地工作。



Dell Pro 14 筆記型電腦 PC14250⁵

現代化設計，為所有業務類型提供升級的基本生產力功能。Full HD 14 吋顯示器、內建統一通訊支援以及豐富的連線能力選項，提供高生產力的使用者經驗和更快速、更聰明的協同合作。

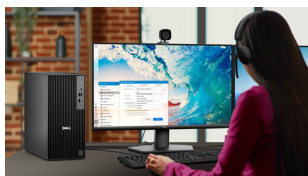
▶ [檢視 360° 產品示範 >](#)

▶ [檢視 360° 產品示範 >](#)

▶ [檢視 360° 產品示範 >](#)

將 ThinOS 無與倫比的安全性延伸至您的混合裝置機群¹⁵

更有彈性、完全控制、提升效率



Dell Pro

專業級桌上型電腦與筆記型電腦，完美兼顧效能、時尚設計，以及對永續發展的堅定承諾。



Dell Pro Max

極具擴充性的頂級電腦效能，可為您的運算和圖形密集型應用程式和工作負載提供強大效能。從小機型到立式和筆記型電腦，任您挑選。



Dell Pro Rugged

這款機架以耐用性為製作理念，並經過戶外或辦公室生產力測試。



第三方平台

支援您獨特的使用案例，並確保混合裝置機群的一致性。

▶ [探索您的選項](#)

功能	技術規格	
作業系統	Dell ThinOS 版本 9 (版本 2508)	Dell ThinOS 版本 10 (版本 2508)
實作選項	<ul style="list-style-type: none"> 預先設定 ThinOS 9 的 Dell 精簡型用戶端解決方案 (原廠安裝) 升級執行 Dell ThinOS 8.x 且符合需求的現有精簡型用戶端 	
DELL 精簡型用戶端解決方案 (原廠安裝) ⁷	<ul style="list-style-type: none"> OptiPlex 3000 Thin Client 	
支援的裝置 (客戶安裝或軟體升級) ^{7, 14}	<ul style="list-style-type: none"> OptiPlex 3000 精簡型用戶端 OptiPlex All-in-One (世代 ID 7420、世代 ID 7410) Latitude 3440 Latitude 5440 Latitude 5450 Latitude 3420¹² OptiPlex 5400 All-in-One¹² Wyse 5070 精簡型用戶端 Wyse 5070 擴充式精簡型用戶端 Wyse 5470 系列多合一精簡型用戶端 Wyse 5470 行動裝置 	
本機瀏覽器選項	Chrome (選用套裝) Firefox (選用套裝)	
虛擬環境支援	<ul style="list-style-type: none"> Amazon WorkSpaces (透過 Amazon DCV) 或選用 PCoIP (需要 Wyse Management Suite Pro 管理的 ThinOS 啟用授權) Citrix Virtual Apps and Desktops™ (原 XenDesktop/XenApp) Citrix Workspace™ Microsoft® Windows Terminal Server Microsoft® Azure Microsoft® Azure 虛擬桌面 · 包括支援 Windows 365 Omniissa Horizon® (原 VMware) 對含 PCoIP 之 HP Anywhere Access (需要 Wyse Management Suite Pro 管理的 ThinOS 啟用授權) 的選用支援 	
OMNISSA HORIZON (原 VMWARE)	Omniissa Horizon 用戶端 Blast extreme/H.264 Blast UDP/BEAT Blast 網路條件設定 Blast 高色彩準確度 即時音訊視訊支援 Microsoft Teams 與 Sfb 最佳化 USB 重新導向 SecureID 驗證 智慧卡驗證 支援 PCoIP PCoIP 相對滑鼠 TWAIN Unified Access Gateway 支援與裝置憑證認證 SAML 認證 (第三方身分識別提供者)	Omniissa Horizon 用戶端 Blast extreme/H.264 Blast UDP/BEAT Blast 網路條件設定 Blast 高色彩準確度 即時音訊視訊支援 Microsoft Teams 與 Sfb 最佳化 USB 重新導向 SecureID 驗證 智慧卡驗證 支援 PCoIP PCoIP 相對滑鼠 TWAIN Unified Access Gateway 支援與裝置憑證認證 SAML 認證 (第三方身分識別提供者)
CITRIX 用戶端	Citrix Workspace 應用程式 原生 Storefront 驗證 HDX Mediastream HDX Multi-stream HDX Plug-n-Play HDX 3D、HDX 3D Pro HDX 即時最佳化套件 (商務用 Skype) Microsoft Teams VDI 最佳化 Seamless Windows Citrix Access Gateway 和 Citrix Secure Gateway 支援 (直接 LDAP 或 RSA 驗證) 桌面重新開機 (XenDesktop) 工作階段預載及保持連線 最佳化 2D 繪圖 使用者工作階段漫遊 UDP 音訊 頻寬佔測 顯示器旋轉和 L 型桌面 本機文字回應 (點選零延遲) 智慧卡/感應卡驗證與重新導向 瀏覽器內容重新導向 (BCR) 啟發資料傳輸 (EDT) Workspace 模式和桌面檢視工具列 SAML/Azure AD 支援 對 Citrix 原生模式之應用程式保護的支援	Citrix Workspace 應用程式 原生 Storefront 驗證 HDX Mediastream HDX Multi-stream HDX Plug-n-Play HDX 3D、HDX 3D Pro HDX 即時最佳化套件 (商務用 Skype) Microsoft Teams VDI 最佳化 Seamless Windows Citrix Access Gateway 和 Citrix Secure Gateway 支援 (直接 LDAP 或 RSA 驗證) 桌面重新開機 (XenDesktop) 工作階段預載及保持連線 最佳化 2D 繪圖 使用者工作階段漫遊 UDP 音訊 頻寬佔測 顯示器旋轉和 L 型桌面 本機文字回應 (點選零延遲) 智慧卡/感應卡驗證與重新導向 瀏覽器內容重新導向 (BCR) 啟發資料傳輸 (EDT) Workspace 模式和桌面檢視工具列 SAML/Azure AD 支援 對 Citrix 原生模式之應用程式保護的支援

功能	技術規格	
作業系統	Dell ThinOS 版本 9 (版本 2508)	Dell ThinOS 版本 10 (版本 2508)
MICROSOFT 相容用戶端	Microsoft Azure 虛擬桌面用戶端 桌上型電腦與遠端應用程式 (沉浸式) Windows 365 雲端電腦 單點觸控 音訊輸入/輸出 USB 磁碟映像 剪貼簿文字與物件 支援多個顯示器 H.264 解碼 (不含 AVC-444) 本機印表機映像 NLA Imprivata Microsoft Teams VDI 最佳化 Zoom VDI 最佳化	Microsoft Azure 虛擬桌面用戶端 桌上型電腦與遠端應用程式 (沉浸式) Windows 365 雲端電腦 單點觸控 音訊輸入/輸出 USB 磁碟映像 剪貼簿文字與物件 支援多個顯示器 H.264 解碼 (不含 AVC-444) 本機印表機映像 NLA Imprivata Microsoft Teams VDI 最佳化 Zoom VDI 最佳化
統一通訊最佳化	<ul style="list-style-type: none"> Microsoft Teams VDI 最佳化 (適用於 Microsoft Azure 虛擬桌面、Citrix 及 Omnisia) Microsoft 商務用 Skype VDI 最佳化 (適用於 Citrix 和 Omnisia) Zoom Cloud Meetings VDI 最佳化 (適用於 Microsoft Azure 虛擬桌面、Citrix 和 Omnisia) Cisco Jabber、Webex VDI Meetings、Webex Teams RingCentral Avaya (軟體套件由個別廠商提供) 	<ul style="list-style-type: none"> Microsoft Teams VDI 最佳化 (適用於 Microsoft Azure 虛擬桌面、Citrix 及 Omnisia) Microsoft 商務用 Skype VDI 最佳化 (適用於 Citrix 和 Omnisia) Zoom Cloud Meetings VDI 最佳化 (適用於 Microsoft Azure 虛擬桌面、Citrix 和 Omnisia) Cisco Jabber、Webex VDI Meetings、Webex Teams RingCentral
內建連線能力特色	<ul style="list-style-type: none"> Open Connect VPN 用戶端 強制入口網站，可連線至公共 WiFi 網路 針對特定代理人的 Web 驗證 Imprivata 和 Identity Automation QwickAccess (原先稱為 Healthcare) 支援 	<ul style="list-style-type: none"> Open Connect VPN 用戶端 強制入口網站，可連線至公共 WiFi 網路 針對特定代理人的 Web 驗證 Imprivata 和 Identity Automation QwickAccess (原先稱為 Healthcare) 支援
網路連線能力	<ul style="list-style-type: none"> 乙太網路 10/100/1G 支援 無線 802.11 支援 (2.4 GHz 和 5 GHz) 802.1x 利用 OptiPlex 3000 精簡型用戶端和選用的 SFP 模組與傳發器支援光纖網路 	<ul style="list-style-type: none"> 乙太網路 10/100/1G 支援 無線 802.11 支援 (2.4 GHz 和 5 GHz) 802.1x 利用 OptiPlex 3000 精簡型用戶端和選用的 SFP 模組與傳發器支援光纖網路
使用者介面	傳統模式 (使用淺色主題)：專為使用視窗式已發行應用程式和桌上型電腦的人員設計。 現代化桌面模式 (使用深色或淺色主題)：透過簡化的全螢幕虛擬工作階段管理和裝置組態，提供簡單易用的獨特體驗。	傳統模式 (使用淺色主題)：專為使用視窗式已發行應用程式和桌上型電腦的人員設計。 現代化桌面模式 (使用深色或淺色主題)：透過簡化的全螢幕虛擬工作階段管理和裝置組態，提供簡單易用的獨特體驗。
使用者介面語言支援	英文、義大利文、法文、德文、西班牙文、簡體中文和繁體中文、韓文及日文	英文、義大利文、法文、德文、波蘭文、西班牙文、簡體中文和繁體中文、韓文及日文
安全性功能	封閉式架構、無已發佈 API、無命令殼層、強化攻擊面裝置特定快閃記憶體加密 TPM 支援 ¹² 安全開機 簡易憑證註冊通訊協定 (SCEP)	封閉式架構、無已發佈 API、無命令殼層、強化攻擊面裝置特定快閃記憶體加密 TPM 支援 ¹² 安全開機 簡易憑證註冊通訊協定 (SCEP)
法規遵循	支援 IPv6 ¹⁰ 支援 FIPS 140-2 ¹⁰	支援 IPv6 ¹⁰ 支援 FIPS 140-2 ¹⁰
THINOS 韌體	Dell ThinOS 韌體更新可從 www.Dell.com/Support 上符合條件的精簡型用戶端頁面免費下載。如需詳細功能矩陣，請參閱 dell.com/support 上的版本資訊	Dell ThinOS 韌體更新可從 www.Dell.com/Support 上符合條件的精簡型用戶端頁面免費下載。如需詳細功能矩陣，請參閱 dell.com/support 上的版本資訊
端點監控支援	搭載 Wyse Management Suite 5.3 (或更高版本) 的基本遙測功能對第三方監控解決方案 (未隨附，可從個別廠商取得) 的支援： <ul style="list-style-type: none"> Control-Up VDI 代理程式 eG Innovations VM 代理程式 Lakeside 虛擬代理程式 Liquidware Stratosphere UXM 端點代理程式 含 RFC 1213 MIB 的 SNMPv3 含私人 MIB 的 SNMPv3 	搭載 Wyse Management Suite 5.3 (或更高版本) 的基本遙測功能對第三方監控解決方案 (未隨附，可從個別廠商取得) 的支援： <ul style="list-style-type: none"> Control-Up VDI 代理程式 eG Innovations VM 代理程式 Lakeside 虛擬代理程式 Liquidware Stratosphere UXM 端點代理程式 含 RFC 1213 MIB 的 SNMPv3 含私人 MIB 的 SNMPv3
管理選項	建議使用 Wyse 管理套件 5.3 (或更新版本) Pro 進行全方位管理和混合式雲端部署 - 免費試用 Wyse Management Suite 5.3 (或更新版本) Pro 版本為波部署提供支援，可選擇性地在裝置群組中更新用戶端，而點對點遠端鏡像可讓您從用戶端裝置 (包含遠端 (住家) 位置) 的私有雲或公有雲進行鏡像處理。 基本內部部署管理適用的 Wyse Management Suite 5.3 (或以上) 標準版 - 申請免費授權	建議使用 Wyse Management Suite 5.3 (或以上) Pro 版本進行全方位管理和混合雲部署 - 免費試用 Wyse Management Suite 5.3 (或更新版本) Pro 版本為波部署提供支援，可選擇性地在裝置群組中更新用戶端，而點對點遠端鏡像可讓您從用戶端裝置 (包含遠端 (住家) 位置) 的私有雲或公有雲進行鏡像處理。 基本內部部署管理適用的 Wyse Management Suite 5.3 (或以上) 標準版 - 申請免費授權

透過 3 個簡單的步驟，即可使用您的精簡型用戶端解決方案

使用 Cloud Client Workspace 軟體和 Dell 精簡型用戶端解決方案，在維持安全性的情況下滿足不斷演變的員工需求並提高效率。將我們的精簡型用戶端軟體選項與業界領先的 Dell Pro 系統搭配使用，打造個人化 VDI 端點解決方案，提供更聰明的使用者體驗和更強大的安全性。

1 選取精簡型用戶端軟體

Dell ThinOS¹

極安全的精簡型用戶端 OS* 專為 VDI 打造，讓最終使用者和 IT 享受更簡單的使用經驗。

[深入瞭解](#)

Windows 11 IoT 企業版¹

使用具備強大安全功能和彈性管理選項且經 Dell 最佳化的精簡型用戶端，享受 Windows® 的強大效能和熟悉度。

[深入瞭解](#)

2 選擇外型規格

筆記型電腦、多合一電腦及桌上型電腦的外型規格選項，可讓您自由創造個人專屬的虛擬工作空間。使用全新頂級裝置，不限地點皆可自信完成工作，同時享受生產力與協作效能更好的 VDI 體驗²。



OptiPlex 3000 精簡型用戶端

OptiPlex 3000 精簡型用戶端提供安靜、耐用的運算體驗，可以更輕鬆完成多工作業。



Dell Pro 24 多合一電腦 35 W (QC24251)

時尚俐落又省空間的多合一精簡型用戶端解決方案，兼具效能與協作能力。



Dell Pro 14 (PC14250)

這款可靠的筆記型電腦具備各種基本效能功能，讓您安心工作。



Dell Pro 16 Plus³ (PB16250)

配備 16 吋大顯示器和數字鍵盤，可準確輸入資料，提高工作效率。

3 新增 Wyse Management Suite Pro

讓您隨時隨地使用安全的現代化方式管理全部 Dell 精簡型用戶端解決方案的企業級解決方案。專為滿足所有部署層級設計的混合雲解決方案，可安全管理分散式人力工作型態。

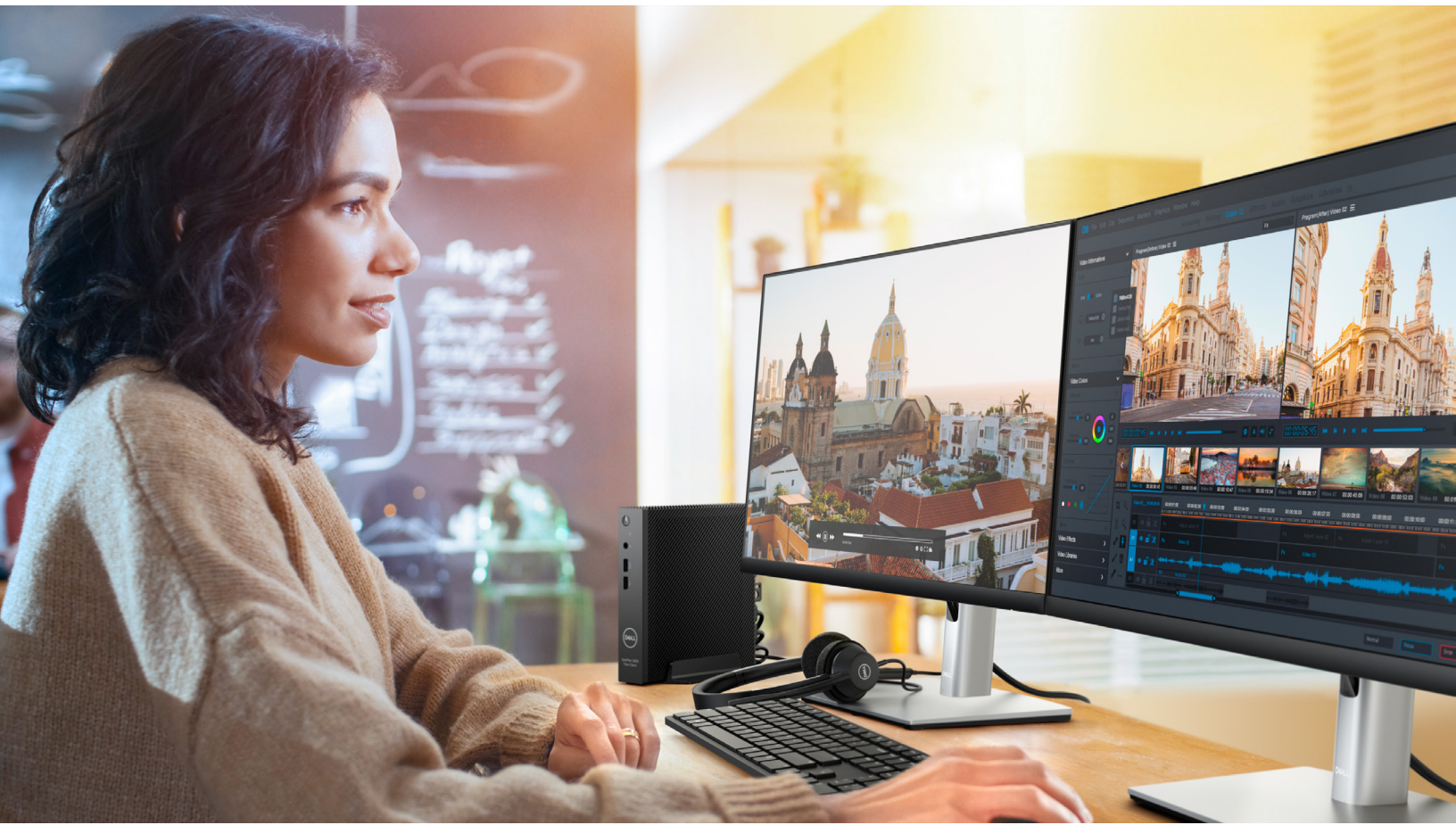
► [按一下這裡，深入瞭解 Cloud Client Workspace。](#)

* 根據 Dell 在 2025 年 1 月對裝置模式下之 Dell ThinOS 與競爭產品所做的分析。CLM-006980

1. 產品可能因國家/地區、組態和作業系統而有所不同。部分項目可能在產品上市之後才會提供。

2. 產品圖片未按比例顯示。準確的尺寸資料請參閱規格。

3. ThinOS 10 是 Dell Pro 16 Plus 的客戶安裝選項，適用於特定組態選項與功能。ThinOS 10 可透過 USB 金鑰手動安裝，或部署至適用於受管理用戶端的原廠安裝 Ubuntu 24.04 的設備。ThinOS 10 訂閱方案授權需另行購買。



專為安全而精心設計

運用專為提升 VDI 和雲端環境安全性設計的解決方案，隨時隨地安心工作。

統一 I.T. 措施。

運用混合雲部署進行現代化管理，能強化控制並提高靈活度。

最佳化的使用者經驗

以前所未有的簡化度和彈性存取數位和虛擬工作空間。

如需深入瞭解，請瀏覽 [Dell.com/CloudClientWorkspace](https://www.dell.com/CloudClientWorkspace)

重要資訊/聲明

- 根據 Dell 在 2025 年 1 月對裝置模式下之 Dell ThinOS 與競爭產品所做的分析。
- 須啟用 Wyse 管理套件專業版授權。
- Dell ProSupport 的可用性與條款因地區而異。請參閱 [dell.com/servicecontracts/global](https://www.dell.com/servicecontracts/global)。
- 產品可能因國家/地區、硬體組態和/或作業系統而有所不同。部分項目可能在產品上市之後才會提供。如需完整的詳細資料，請參閱產品手冊和/或以下網站公佈的技術指南：www.dell.com/support
- 根據 2025 年 1 月 Dell 分析結果而得。使用 Wyse Management Suite 5.0，自動部署 OptiPlex 3000 精簡型用戶端與原廠安裝的 Dell ThinOS 10。實際結果將視系統、網路和 IT 環境設定而有所不同。
- 根據 2025 年 1 月 Dell 分析結果而得。使用 Wyse Management Suite 5.0，自動設定 OptiPlex 3000 精簡型用戶端與原廠安裝的 Dell ThinOS 10。實際結果將視系統、網路和 IT 環境設定而有所不同。
- 產品可能因國家/地區、硬體組態和/或作業系統而有所不同。部分項目可能在產品上市之後才會提供。如需完整的詳細資料，請參閱 www.dell.com/support 上公佈的技術文件。
- 並非所有國家/地區或銷售分區市場/客戶皆可使用所有功能和服務。如需使用，請聯絡您的 Dell Technologies Services 代表。
- 僅出貨時搭載 ThinOS 9.1 (或更新版本) 的裝置，或從 ThinOS 8.6 升級並啟用 PCoIP 的裝置才有提供 PCoIP
- 支援和功能可能會因客戶環境、地區、合作夥伴代理人、VDI 協定和配置而異。
- 需要 Wyse 管理套件專業版。
- 必須具備 Dell ThinOS (2303 或以上版本) 啟用授權，並另行購買的 Wyse Management Suite Pro 及 Dell ProSupport for Software 的單機使用授權。Latitude 3320 和 OptiPlex 5400 All-in-One 系統必須配置 8 GB 記憶體、128 GB 或更高容量的 SSD/HDD，以及搭載 Dell Client Agent Enabler (DCA-Enabler) 的 Ubuntu Linux。如需更多詳細資料，請參閱《Dell ThinOS Installation and ThinOS Activation License User Guide》(Dell ThinOS 安裝和 ThinOS 啟用授權使用者指南)，網址為：www.dell.com/support。
- 我們最符合永續理念的商用電腦所採用的回收和再生塑膠，其重量比上一代機型多出 64%。
- 符合 Dell ThinOS 轉換資格之範圍更廣的裝置，僅限於最低規格為 4 GB RAM 和 32 GB 儲存空間的 Intel x86 系統。需要 Dell ThinOS 版本 10 組建 2508 或更新版本。請參閱提供於 [dell.com/support](https://www.dell.com/support) 的相容性清單和遷移指南，以取得有關支援平台和組態的詳細資訊。

15. Dell ThinOS 是客戶安裝選項，而 Dell Pro 和 Dell Pro Max 系統則預先設定了適用於受管理用戶端的原廠安裝 Ubuntu 24.04。在 Dell Pro 和 Dell Pro Max 系統配置為 Dell ThinOS 時，僅支援特定組態選項和功能。如需詳細資訊，請聯絡 Dell 銷售代表。其他裝置 (包括符合 Dell ThinOS 轉換資格的非 Dell 系統) 必須為 Intel x86 架構、符合 4 GB RAM 和 32 GB 儲存空間的最低需求，並成功通過相容性檢查工具驗證。需要 Dell ThinOS 版本 10 組建 2508 或更新版本。適用於 Dell 硬體或非 Dell 硬體的 Dell ThinOS 10 訂用方案和 Wyse Management Suite Pro 授權需另行選購。請參閱提供於 dell.com/support 的遷移指南，以取得有關支援平台和組態的完整詳細資料。
16. 為確保與 Dell ThinOS 10 相容，第三方應用程式必須與 Ubuntu 24.04 x86 64 相容 (包含 Debian 安裝套裝)，並成功通過應用程式建置器工具中的所有作業系統相依性檢查 (視用戶端裝置的功能而定)。部署需要在隔離模式或原生模式之間做出選擇。請注意，在原生模式下運行的應用程式可能會面臨限制，視其作業行為而定。強烈建議您先對應用程式進行全面測試，確認可在 ThinOS 10 上安裝這類應用程式並正常運作後，再繼續進行部署。如需受支援應用程式的完整詳細資料，請參閱 dell.com/support 上的應用程式建置器使用者指南。
17. 選擇包含 ProSupport for Software 的 Wyse Management Suite Pro 版，以獲得高效率且專業的協助。如需 Dell ProSupport for Client Software 的概觀，請造訪：https://i.dell.com/sites/csdocuments/Legal_Docs/en-us/dell-prosupport-for-software-client-sd-en.pdf。
18. Dell 完整的精簡型用戶端解決方案包括 OptiPlex 3000 精簡型用戶端、Dell Pro 24 AIO 或 Dell Pro 14 搭配原廠安裝的 Dell ThinOS 和 Wyse Management Suite。
19. Dell ThinOS 可安裝在 Dell ThinOS 相容性清單中列出的第三方裝置上，或安裝在已成功通過相容性檢查工具驗證的第三方裝置上。由於這些裝置並非由 Dell 銷售，因此硬體支援會由個別廠商提供。Dell 僅提供 ThinOS 和 Wyse Management Suite 的軟體支援。如需合格平台和組態的完整詳細資料，請參閱提供於 dell.com/support [以及超連結 <https://www.dell.com/support/product-details/en-us/product/wyse-thinos-maintenance/resources/manuals>] 的 Dell ThinOS 相容性清單和遷移指南