

DELL ULTRASHARP
27 和 32 個 4K
USB-C 集線器 顯示器

U2723QE U3223QE

忠實展現所有影像



DELL Technologies

世界首屈一指的顯示器公司*

ULTRASHARP 顯示器

U2723QE, U3223QE

忠實展現所有影像

利用全球首款採用 IPS Black 技術[^]的顯示器，大幅提升生產效率。這些 UltraSharp 27 吋和 31.5 吋 4K USB-C 集線器顯示器可提供絕佳的色彩與對比度，並隨附多種連線選項和多工作業功能。



耀眼光彩 — 這是重點

透過突破性的 IPS Black 技術，以 4K 清晰度、令人驚豔的色彩與卓越的對比度，順利完成您的工作。這款 27 吋和 31.5 吋 4K 顯示器具備寬廣色域和 VESA 認證的 DisplayHDR 400，呈現栩栩如生的視覺效果。

尖峰生產力

利用 USB-C 集線器顯示器連接至乙太網路和其他各種裝置，讓所有工作場所更精簡。設定兩台 4K 顯示器來提高生產力，並利用 KVM、並排畫面及子母畫面，高效執行多工作業。

精湛技術打造

這款顯示器具有優質的亮麗外觀，適合在任何環境使用。採用幾近無邊框的 InfinityEdge 設計，享受無邊框的視野。功能簡單易用且可以自行調整，讓您工作舒適一整天。

ULTRASHARP 顯示器

U2723QE, U3223QE

全球首款採用 IPS Black 技術[^]的顯示器

出色清晰度呈現更多細節

大型 31.5 吋 (U3223QE) 或 27 吋 (U2723QE) 顯示器具備 4K (3840 x 2160) 解析度

卓越的對比度

全球首款採用 IPS Black 技術[^]的顯示器，對比率為 2,000:1，能夠呈現令人驚豔的色彩與優異的黑色表現

真正的耀眼光彩

體驗 10.7 億種色彩，包含 100% sRGB、100% Rec.709、98% DCI-P3 的寬廣色域和 VESA 認證 DisplayHDR™ 400，帶來栩栩如生的視覺效果

無邊框

InfinityEdge 設計，流暢檢視多個顯示器

內建 ComfortView Plus

有效減少有害的藍光輻射，同時兼顧色彩表現，讓眼睛看得更舒適

採用菊鍵方式連接兩台 4K 顯示器，透過 DSC (顯示器串流壓縮) 技術享受無與倫比的畫質

調整舒適的觀看角度具備上下傾斜、左右旋轉、樞軸旋轉及高低調整的功能 (最大 150 公釐)

簡單易用的操縱桿控制瀏覽所有螢幕顯示 (OSD) 功能表



這些高生產力集線器顯示器隨附 USB-C (最高輸出電力 90 W)、RJ45 (有線乙太網路)、超高速 USB 10 Gbps，以及方便取用的正面連接埠

頂級的白金銀表面外觀亮麗，讓家庭與辦公室相得益彰

ENERGY STAR® TCO Certified Edge、EPEAT® 金級標章

連接 2 台電腦來源並使用並排畫面 / 子母畫面以及 KVM (含自動 KVM)，讓您高效率進行多工作業

▶ 按一下即可探索：

[Dell UltraSharp 27 4K USB-C 集線器顯示器 – U2723QE](#)

[Dell UltraSharp 32 4K USB-C 集線器顯示器 – U3223QE](#)

ULTRASHARP 顯示器

U2723QE, U3223QE

透過突破性的 IPS Black 技術觀看絕佳的視覺效果

卓越的對比度

全球首款採用 IPS Black[^] 技術的顯示器，對比率為 2,000 : 1，可以展現令人驚豔的色彩和更暗沉的黑色。178° / 178° 的廣角視角，從任何角度觀看，影像表現均令人驚歎。

真正的耀眼光彩

藉由 4K 解析度、10 億 7 百萬種色彩、寬廣色域 (100% sRGB、100% Rec.709、98% DCI-P3) 和 VESA DisplayHDR 400，以優異的色彩和清晰度展現影像。

讓眼睛更舒適

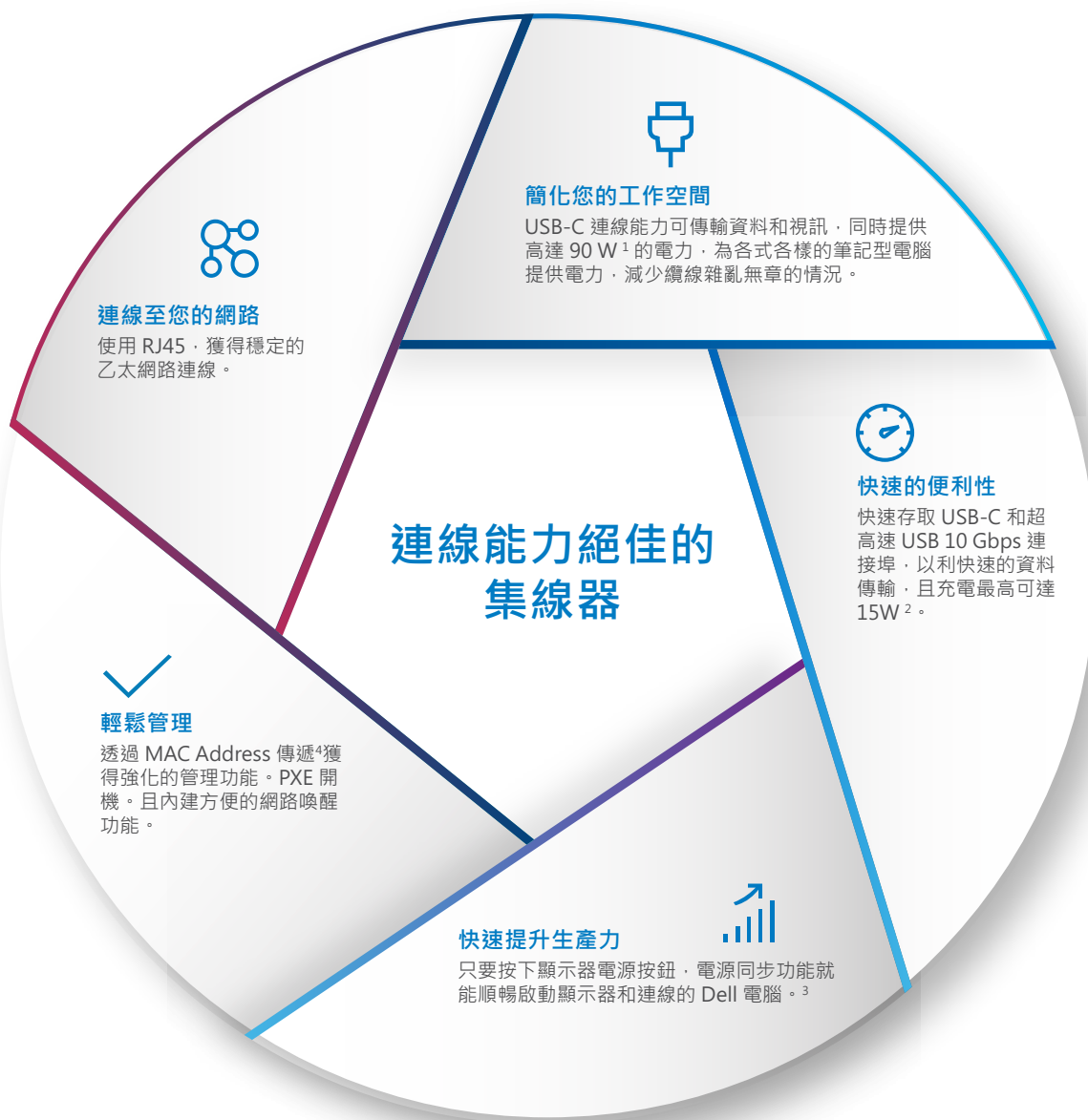
ComfortView Plus 是一款永遠開啟的內建低藍光螢幕，可減少潛在有害的藍光輻射，同時兼顧色彩表現。



U2723QE, U3223QE

提高生產力的連線能力

這些 USB-C 集線器顯示器提供多種連線選項，包括 USB-C (最高輸送電力 90W)、有線乙太網路存取適用的 RJ45、快速傳輸資料的超高速 USB 乙太網路傳輸以及其他。



ULTRASHARP 顯示器

U2723QE, U3223QE

處理來自兩台連線電腦的內容， 提高多工作業效率

提高生產力再無阻礙

- 連接兩台電腦來源，而自動 KVM 功能可將控制器順暢切換至第二台連接的電腦。
- 使用 KVM (鍵盤、視訊和滑鼠)，只要一組鍵盤和滑鼠，即可控制二台電腦。
- 使用並排畫面 (PBP) 和子母畫面 (PIP)，同時檢視兩台電腦的內容。



子母畫面 (PIP)

從一台電腦處理應用程式，並從另一台電腦的嵌入視窗中檢視內容。



並排畫面 (PBP)

在螢幕上並排檢視兩種不同電腦來源的內容，類似雙顯示器設定。

ULTRASHARP 顯示器

U2723QE, U3223QE

增加生產力

有了 Dell 雙顯示器設定，使用者的生產力最多可提高 21%。⁵



延伸生產力

用菊鍵方式連接兩台具備 DSC (顯示器串流壓縮) 技術的 4K 顯示器，體驗無與倫比的畫質。

幾近無邊框

採用幾近無邊框的 InfinityEdge 設計，在多顯示器設定中享受流暢無礙的視覺體驗。

輕鬆設定

單一顯示器的 OSD (螢幕功能表顯示) 設定可在連接的顯示器上同步處理，輕鬆進行多顯示器設定。

6

全球首款 27 吋和 31.5 吋 4K 顯示器，因為具備顯示器串流壓縮 (DSC) 技術，可透過 USB-C 以菊鍵方式連接多一台 4K 顯示器並以全解析度顯示[†]

ULTRASHARP 顯示器

U2723QE, U3223QE

設計前衛

這款時尚有型的 Dell UltraSharp 顯示器具有頂級白金銀質外觀，在居家與辦公室環境均亮彩奪目。



簡單易用的操縱桿控制

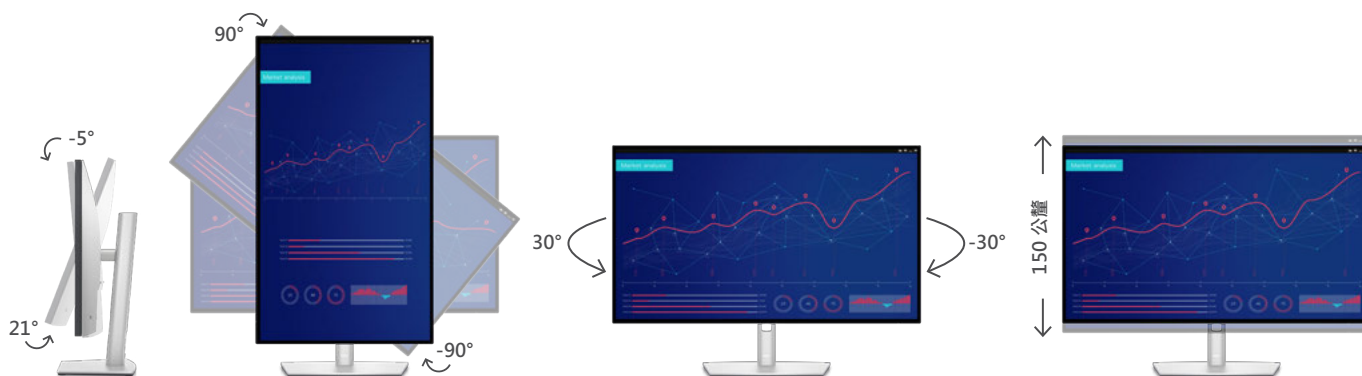
可藉簡單易用的操縱桿控制瀏覽螢幕功能表，以及調整設定。

匠心獨具

採用小型底座和優雅的纜線管理系統，能將纜線隱藏在顯示器立架內。

調整舒適的角度

透過上下傾斜、樞軸旋轉、左右旋轉及調整顯示器高度 (最大 150 公釐) 提供專屬於您的舒適體驗。



ULTRASHARP 顯示器

U2723QE, U3223QE

提高生產力

Dell Display Manager 透過全方位的管理工具提升日常生產力，為您提供最佳的螢幕觀看體驗、高效率的顯示器管理功能，並可輕鬆完成多工作業。

全面提升生產力

透過 EasyArrange，您可以利用 38 個預先設定的視窗分割區，在一個或多個螢幕上將多個應用程式排列成動態磚，並可對最多五個視窗進行個人化設定，輕鬆改善您的多工作業能力。

方便的按鍵

快速鍵可為您節省更多時間，讓您輕鬆設定顯示器管理設定，以利更快投入工作。

流暢轉換

自動還原功能會記住您退出時的狀態，即使您已經拔除電源，應用程式仍會回到退出時的狀態。

擴大相容性

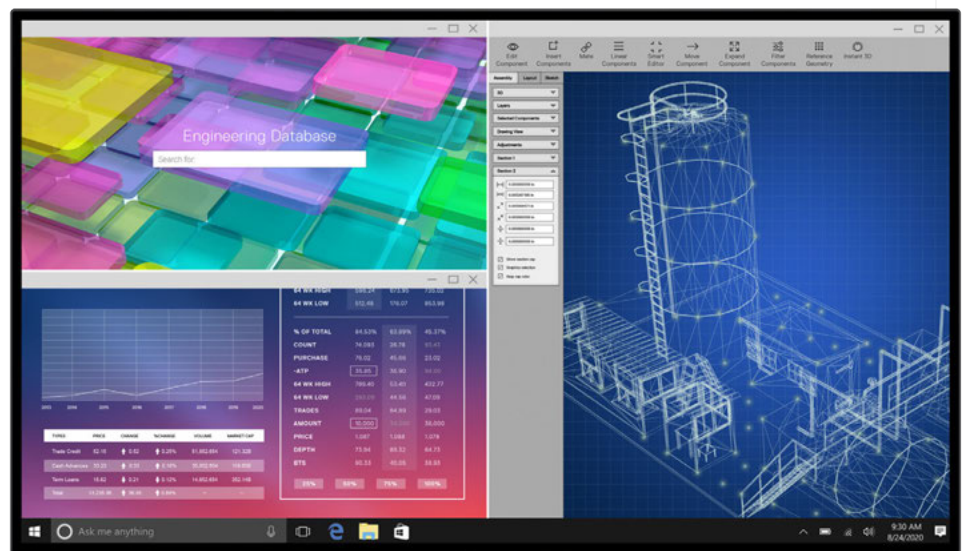
Dell Display Manager 支援多個作業系統⁷，無論您的工作方式如何，皆可維持生產力。

管理方式更多

IT 管理員可藉由資產管理報告，迅速擷取和追蹤顯示器資訊，以及透過單次設定同時配置多台顯示器。

進一步瞭解

[Dell Display Manager](#)





推薦的配件



Dell UltraSharp Webcam | WB7022

使用全球最聰明的 4K 網路攝影機，體驗同級最佳的影像品質。⁸



Dell Premier 無線 ANC 耳機 | WL7022

這款獲得 Teams 認證的無線耳機具備主動降噪功能，還有智慧感應器可自動將來電靜音或取消靜音，讓您隨時隨地輕鬆進行協同合作。



Dell Premier 多裝置 無線鍵盤與滑鼠 | KM7321W

使用這款頂級全尺寸鍵盤與精美滑鼠的組合，搭配可程式控制的捷徑與 36 個月電池使用時間，您可橫跨三個裝置流暢地執行多工作業。⁹

ULTRASHARP 顯示器

U2723QE, U3223QE

Dell 顯示器的永續發展



環保標準

這款顯示器的設計採用 85% 消費後再生塑膠製成¹⁰，符合能源之星 (ENERGY STAR[®]) 和 TCO Certified Edge 等最新環保標準，而且獲得 EPEAT[®] 金級¹¹ 標章。

採用具有環保意識的包裝

Dell 商用顯示器以環保為設計理念，採用 100% 可回收的紙板包裝。¹²

節省能源

透過 PowerNap¹³ 在不使用顯示器時節省能源，此功能可讓顯示器在不使用時變暗或進入休眠狀態。

ULTRASHARP 顯示器

U2723QE, U3223QE

ULTRASHARP 27 4K USB-C 集線器顯示器 – U2723QE 技術規格

對角線可視尺寸	68.47 公分 27 吋
預設顯示區域 (水平 X 垂直)	596.74 公釐 x 335.66 公釐 23.49 吋 x 13.21 吋
預設的最大解析度	3840 x 2160 · 60Hz
面板類型	IPS Black 技術
顯示器螢幕塗層	前偏光板 (3H) 表面塗層防眩光處理
視角	垂直 178° / 水平 178°
點距	0.1554 公釐 x 0.1554 公釐
每吋像素 (PPI)	163.18
對比率	2000:1 (標準值)
畫面寬高比	16 : 9
背光技術	LED
亮度	400cd/m ² (標準值)
色域	100% sRGB、100% Rec.709、98% DCI-P3、Delta E < 2 (平均)、適用於 sRGB、Rec.709、DCI-P3、10.7 億種色彩
反應時間	5 毫秒灰階響應時間，快速模式 8 毫秒灰階響應時間，正常模式
具備 HDR 技術	是 · DisplayHDR 400
連線能力	<ul style="list-style-type: none"> • 1 個 DP 1.4 · 支援 DSC (HDCP 2.2) • 1 個 HDMI 2.0 (HDCP 2.2) • 1 個 USB-C · 支援 DSC (DP 1.4、HDCP 2.2)、電力輸出最高 90 W、2/4 通道交換器上行 • 1 個 USB-C (USB 3.2 Gen 2、10 Gbps KVM) 上行連接埠 · 限資料 • 1 個 DP (輸出) • 4 個超高速 USB-A (USB 3.2 Gen 2、10 Gbps) 下行連接埠 • 1 個超高速 USB-A (USB 3.2 Gen 2、10 Gbps) · 具備 B.C 1.2 • 1 個 USB-C (USB 3.2 Gen 2、10 Gbps、最高 15 W 充電) 下行連接埠 • 1 個 2.0 類比音訊線路輸出 (3.5 公釐插頭) • 1 個 RJ45 連接埠
調整功能	可調整高度 (150 mm) 上下傾斜 (-5 度至 21 度) 左右旋轉 (-30 度至 30 度) 樞軸旋轉 (-90 度至 90 度)
PBP / PiP	PbP (有) PiP (有)
鍵盤、視訊與滑鼠 (KVM)	有 · KVM 和自動 KVM
菊鍊式串接可用性	是
音訊輸出	1 個音訊線路輸出 ¹⁴
內建喇叭	否
DELL DISPLAY MANAGER 相容性	有 · EasyArrange · 其他重要功能
規格：服務 / 支援詳細資料	3 年高級更換服務及 Premium Panel Exchange
含底座高度 (折疊至展開)	385.18 公釐 ~ 535.18 公釐 15.16 吋 ~ 21.07 吋
含底座寬度	611.4 公釐 24.07 吋
含底座深度	185.0 公釐 7.28 吋
不含底座高度	353.01 公釐 13.89 吋
不含底座寬度	611.44 公釐 24.07 吋
不含底座深度	54.33 公釐 2.14 吋

ULTRASHARP 32 4K USB-C 集線器顯示器 – U3223QE 技術規格

對角線可視尺寸	80.01 公分 31.5 吋
預設顯示區域 (水平 X 垂直)	697.31 公釐 x 392.23 公釐 27.45 吋 x 15.44 吋
預設的最大解析度	3840 x 2160 · 60Hz
面板類型	IPS Black 技術
顯示器螢幕塗層	前偏光板 (3H) 表面塗層防眩光處理
視角	垂直 178° / 水平 178°
點距	0.18159 公釐 x 0.18159 公釐
每吋像素 (PPI)	137.68
對比率	2000:1 (標準值)
畫面寬高比	16 : 9
背光技術	LED
亮度	400cd/m ² (標準值)
色域	100% sRGB、100% Rec.709、98% DCI-P3、Delta E < 2 (平均)、適用於 sRGB、Rec.709、DCI-P3、10.7 億種色彩
反應時間	5 毫秒灰階響應時間，快速模式 8 毫秒灰階響應時間，正常模式
具備 HDR 技術	是 · DisplayHDR 400
連線能力	<ul style="list-style-type: none"> • 1 個 DP 1.4 · 支援 DSC (HDCP 2.2) • 1 個 HDMI 2.0 (HDCP 2.2) • 1 個 USB-C · 支援 DSC (DP 1.4、HDCP 2.2) 電力輸出最高 90 W、2/4 通道交換器上行 • 1 個 USB-C (USB 3.2 Gen 2、10 Gbps KVM) 上行連接埠 · 限資料 • 1 個 DP (輸出) • 4 個超高速 USB-A (USB 3.2 Gen 2、10 Gbps) 下行連接埠 • 1 個超高速 USB-A (USB 3.2 Gen 2、10 Gbps) · 具備 B.C 1.2 • 1 個 USB-C (USB 3.2 Gen 2、10 Gbps、最高 15 W 充電) 下行連接埠 • 1 個 2.0 類比音訊線路輸出 (3.5 公釐插頭) • 1 個 RJ45 連接埠
調整功能	可調整高度 (150 mm) 上下傾斜 (-5 度至 21 度) 左右旋轉 (-30 度至 30 度) 樞軸旋轉 (-90 度至 90 度)
PBP / PiP	PbP (有) PiP (有)
鍵盤、視訊與滑鼠 (KVM)	有 · KVM 和自動 KVM
菊鍊式串接可用性	是
音訊輸出	1 個音訊線路輸出 ¹⁴
內建喇叭	否
DELL DISPLAY MANAGER 相容性	有 · EasyArrange · 其他重要功能
規格：服務 / 支援詳細資料	3 年高級更換服務及 Premium Panel Exchange
含底座高度 (折疊至展開)	469.34 公釐 ~ 618.77 公釐 18.48 吋 ~ 24.36 吋
含底座寬度	712.61 公釐 28.06 吋
含底座深度	233.17 公釐 9.18 吋
不含底座高度	410.04 公釐 16.14 吋
不含底座寬度	712.61 公釐 28.06 吋
不含底座深度	55.78 公釐 2.2 吋

ULTRASHARP 顯示器

U2723QE, U3223QE

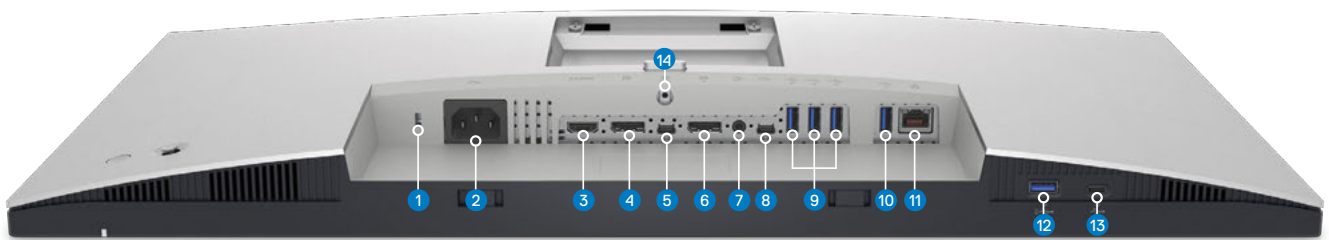
ULTRASHARP 27 4K USB-C 集線器顯示器 – U2723QE 技術規格

重量 (僅面板 - VESA 掛載)	4.48 公斤 9.88 磅
重量 (含底座配件與纜線)	6.64 公斤 14.64 磅
重量 (含包裝)	9.53 公斤 21.01 磅
安全性	安全防盜鎖孔 (纜鎖另售) 防盜底座鎖孔 (鎖至面板)
遵循標準	<ul style="list-style-type: none"> • 能源之星 ENERGY STAR® 認證顯示器 • EPEAT® 金級標準 · 若適用 • 符合 RoHS 規範 • TCO Certified Edge • 不含 BFR/PVC (無鹵素) (外接纜線除外) • 僅使用無碎玻璃與無汞面板
平面顯示器掛載介面	VESA 掛接孔 (100 公釐 x 100 公釐 - 在附接的 VESA 護蓋後方)
溫度範圍	作業：0° C 至 35° C (32° F 至 95° F) 非作業：-20° C 至 60° C (-4° F 至 140° F)
濕度範圍	作業：10% 至 80% (無冷凝) 非作業：5% 至 90% (無冷凝) - 儲存和運送
海拔	作業：最高 3658 公尺 (12000 英尺) 非作業：最高 3716 公尺 (12191 英尺)
電壓需求	100 VAC 至 240 VAC / 50 Hz 或 60 Hz + 3 Hz / 2.7 A (最大值)
耗電量 正常運作	0.2 W (開機模式) 0.3 W (待機模式) 25.9 W (開啟模式) 220 W (最大值)
包裝內容	顯示器、底座支架、底座基座 1 條電源纜線 1 條 Type-C (C-C 纜線) - 1 公尺 1 條 DP 纜線 (DP 至 DP) - 1.8 公尺 1 個超高速 USB (Type-A 轉 Type-C) 原廠校正報告 快速安裝指南 安全、環境與法規資訊

ULTRASHARP 32 4K USB-C 集線器顯示器 – U3223QE 技術規格

重量 (僅面板 - VESA 掛載)	5.65 公斤 12.46 磅
重量 (含底座配件與纜線)	10.36 公斤 22.84 磅
重量 (含包裝)	14.49 公斤 31.94 磅
安全性	安全防盜鎖孔 (纜鎖另售) 防盜底座鎖孔 (鎖至面板)
遵循標準	<ul style="list-style-type: none"> • 能源之星 ENERGY STAR® 認證顯示器 • EPEAT® 金級標準 · 若適用 • 符合 RoHS 規範 • TCO Certified Edge • 不含 BFR/PVC (無鹵素) (外接纜線除外) • 僅使用無碎玻璃與無汞面板
平面顯示器掛載介面	VESA 掛接孔 (100 公釐 x 100 公釐 - 在附接的 VESA 護蓋後方)
溫度範圍	作業：0° C 至 40° C (32° F 至 104° F) 非作業：-20° C 至 60° C (-4° F 至 140° F)
濕度範圍	作業：10% 至 80% (無冷凝) 非作業：5% 至 90% (無冷凝) - 儲存和運送
海拔	作業：最高 5000 公尺 (16404 英尺) 非作業：最高 12192 公尺 (40000 英尺)
電壓需求	100 VAC 至 240 VAC / 50 Hz 或 60 Hz + 3 Hz / 2.7 A (標準值)
耗電量 正常運作	0.2 W (開機模式) 0.3 W (待機模式) 29.4 W (開啟模式) 220 W (最大值)
包裝內容	顯示器、底座支架、底座基座 1 條電源纜線 1 條 Type-C (C-C 纜線) - 1 公尺 1 條 DP 纜線 (DP 至 DP) - 1.8 公尺 1 個超高速 USB (Type-A 轉 Type-C) 原廠校正報告 快速安裝指南 安全、環境與法規資訊

連接埠與插槽



- | | | | |
|---------------|--|---|-------------------------------|
| 1 安全防盜鎖孔** | 6 DisplayPort (輸出) | 埠 | 接埠 · 可充電 |
| 2 電源接頭 | 7 音訊線路輸出連接埠 | 10 超高速 USB 10 Gbps (USB 3.2 Gen 2) Type-A | 13 USB-C 下行連接埠 (10 Gbps、15 W) |
| 3 HDMI 連接埠 | 8 USB-C 上行連接埠 (限資料) | 11 RJ45 連接埠 | 14 底座鎖 |
| 4 DisplayPort | 9 超高速 USB 10 Gbps (USB 3.2 Gen 2) Type-A 下行連接埠 | 12 超高速 USB 10 Gbps (USB 3.2 Gen 2) Type-A 下行連接埠 | |

U2723QE, U3223QE

堅定的可靠性

身為全球首屈一指的顯示器公司*，我們堅持最高的品質和最佳的客戶滿意度並引以為榮。

Premium Panel Exchange

在 3 年有限硬體保固¹⁶期間，即使只是螢幕的一個亮點，Dell Premium Panel Exchange¹⁵也會提供免費更換顯示器的服務。

高級更換服務

您的顯示器享有 3 年高級更換服務¹⁷，在 3 年有限硬體保固¹⁶期限內，如有必要，我們將在次營業日將替換的顯示器運送到府。

ProSupport

選購 Dell ProSupport，將服務升級，享受 24x7 專屬技術電話支援。¹⁸

* Dell 顯示器連續 8 年 (2013 年第 2 季至 2021 年第 3 季) 蟬聯全球第一！資料來源：IDC Worldwide Quarterly PC Monitor Tracker, Q3 2021。

** 基於 Kensington Security Slot™

^ 根據 2021 年 8 月 Dell 對可公開取得之資料的分析結果

† 根據 2021 年 8 月 Dell 對可公開取得之資料的分析而得；僅適用於採用顯示器串流壓縮技術的 Dell 4K 顯示器。

1 Dell 遵守標準 USB-C 規格和通訊協定。非 Dell USB-C 系統的功能可能會有不同。

2 透過方便取用的 USB-C 連接埠。

3 您可以利用這款 Dell USB-C 顯示器的電源同步功能，啟動以及隨需喚醒相容的 Dell 電腦。請檢查您的 Dell PC 以確保支援這項功能。

4 MAC 位址傳輸功能已通過測試，可搭配大多數 Dell PC 系統使用。非 Dell 系統的功能可能有所不同。

5 資料來源：根據 2018 年 11 月 Dell 委託 Principled Technologies 所做的報告；實際結果可能會有不同。完整報告：https://www.principledtechnologies.com/Dell/P2419H_monitor_productivity_1118.pdf

6 僅限特定 OSD 功能；適用於透過 DP 進行菊花鏈連接的顯示器。如需完整清單，請參閱使用者指南。

7 適用於 Windows 10 及以上版本，以及 Mac OS 10.12 及以上版本。如需完整的相容性清單和作業系統支援，請參閱 dell.com/ddm

8 根據 2021 年 4 月外接式 4K 個人會議網路攝影機的內部分析。

9 根據 2020 年 11 月 Dell 對電池使用時間模型計算的分析結果。實際結果會因使用方式、操作狀況及其他因素而異。

10 依產品中塑膠零件總重量的重量而定。不包含印刷電路板、標籤、纜線、接頭、電子元件、光學元件、ESD 元件、EMI 元件黏膠和塗層。

11 EPEAT 註冊在案 (若適用)。EPEAT 註冊標準各國/地區不盡相同。如需各國家/地區的註冊狀態資訊，請參閱 www.epeat.net。

12 Dell 商用顯示器包裝中的外箱/軟墊包裝和再生纖維 (D 系列除外) 均以瓦楞紙和原生紙板材料製成。不含泡棉墊和塑膠袋。

13 由 Dell Display Manager 支援

14 連接至喇叭。音訊線路輸出連接埠不支援使用耳機。

15 適用於 Dell UltraSharp、P 系列和 C 系列桌面顯示器。

16 如需索取有限硬體保固文件，請來函 Dell USA LP，收件人：Warranties, One Dell Way, Round Rock, TX 78682，或請參閱 <https://www.dell.com/warranty>。

17 高級更換：若經電話/線上診斷後認為有必要，Dell 將於次營業日將更換的顯示器寄送給您。運送時間可能因地點和 55 吋以上顯示器而有所不同。若未能退還瑕疵裝置，我們將另收費用。詳情請參閱 dell.com/servicecontracts/global。

18 販售品項各有所不同。如需詳細資訊，請前往 www.dell.com/support。在某些國家/地區，區域內支援時數可能會有不同。若於當地下班後時段聯繫，可能會以非當地語言提供支援。

技術規格如有變更，恕不另行通知。產品供應情況因國家/地區而異。詳細資訊請連絡 Dell 代表。

© 2022 Dell Inc. 或其子公司。保留所有權利。Dell Technologies、Dell、EMC、Dell EMC 與其他商標均為 Dell Inc. 或其子公司的商標。其他商標是屬於其各自擁有者之商標。USB Type-C® 和 USB-C® 是 USB 開發者論壇 (USB Implementers Forum.) 的註冊商標。