



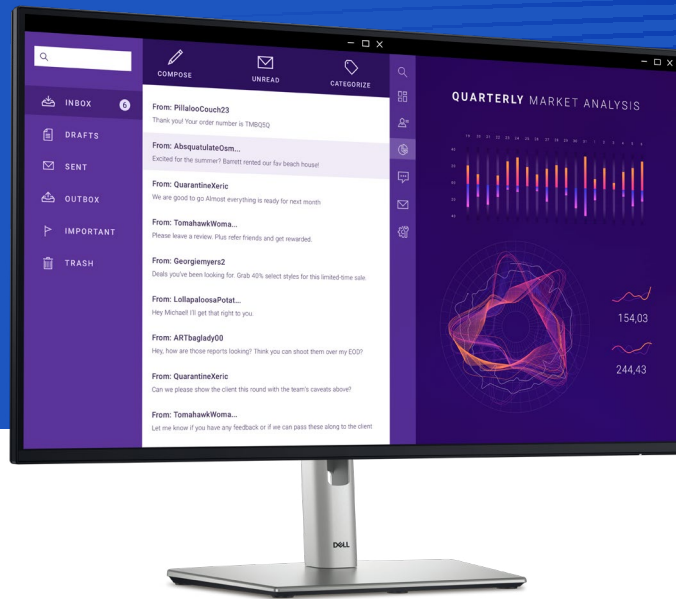
全日充沛的 生產力

Dell 27 顯示器 | P2725H

Dell 27 顯示器 | P2725H (無底座)¹

世界首屈一指的顯示器公司*

四星認證的顯示器， 可為雙眼帶來舒適感¹



這款 27 吋 FHD 顯示器提供更優異的視覺舒適度與順暢無礙的連線能力。

讓眼睛更舒適

這款顯示器獲得 TÜV Rheinland® 四星級眼睛舒適度認證。這是眼睛舒適度的最新產業標準，有助於減少眼睛疲勞的現象。

改良版內建功能 ComfortView Plus 可將藍光輻射降低至 35% 以內，同時讓您在 99% sRGB 覆蓋率下享受鮮明色彩，而 100 Hz 更新率可讓動態視覺效果更順暢與銳利。

輕鬆連線

配備 DisplayPort 1.2、VGA、HDMI 和快速存取 USB-C 連接埠 (提供最高 15 W 電力) 等多種連接埠，輕鬆連接您的配件。

清晰呈現工作內容

這款顯示器採用橫向電場效應 (IPS) 技術，提供 178°/178° 的寬廣視角，呈現連貫一致的色彩與影像品質，確保任何角度都能檢視您的作品。

透過 1500:1 對比率，獲得更深沉的黑色和更明亮的白色。



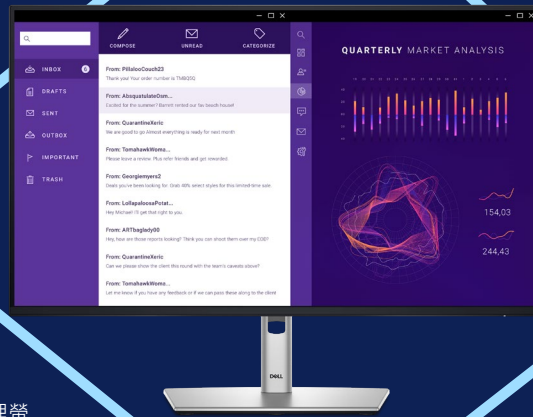
讓眼睛更舒適

在維持生產力的同時確保眼睛舒適。100 Hz 的更新率可提供順暢的動態視覺效果，而改良版 ComfortView Plus 可減少有害的低藍光輻射，同時讓您在 99% sRGB 覆蓋率下享受鮮明色彩。



無論任何角度都精彩

這款 FHD 顯示器配備橫向電場效應 (IPS) 技術，以寬廣視角呈現連貫一致的影像，並透過 1500:1 對比率提供清晰影像。



輕鬆執行多工作業

運用 Dell Display Manager 整理螢幕上的多個應用程式，大幅提升工作效率。



輕鬆連線

透過快速存取 USB-C 下行連接埠 (提供最高 15 W 電力) 等種類廣泛的連接埠，輕鬆連接您的配件。

▶ [按一下這裡以深入探索。](#)

全球首屈一指的顯示器公司*

我們提供經過嚴格的開發流程和嚴格測試的世界級顯示器，以確保其可靠的效能。提供無人能及的保固與支援選項，讓您安心使用。透過具有前瞻性的環保理念，我們的顯示器遵守環保標準，並以永續材料所製成。



前瞻性的環保思維

永續材料

採用永續材料精心打造而成，包括 85% 回收塑膠¹、消費後回收塑膠和封閉迴圈 ITE 衍生塑膠、50% 回收鋼²、100% 回收鋁²以及至少 20% 的回收玻璃。³

包裝創新

出貨時減少塑膠用量⁴，且包裝盒採用可回收的 100% 可再生材料製成。⁵ Dell 正在逐漸改用完全衍生自纖維的緩衝解決方案，對環境更友善。

提高的標準

Dell Technologies 擁有業界最多樣的顯示器產品類型組合，並已取得 EPEAT Climate+ 標章。⁶ 這款顯示器符合最高環保標準，並已註冊 EPEAT Gold 及 Climate+ 標章，這是減碳的業界最佳實務。⁷

節省能源

使用 Dell Display Manager 的 PowerNap 模式，可減少高達 14.8% 的能源用量。⁸

1 百分比是根據系統塑膠重量而定，可能會依型號而有所不同。60% 消費後回收塑膠、25% 封閉迴圈 ITE 衍生塑膠。ITE 衍生消費後回收塑膠：從歐盟指令 2012/19/EU (WEEE 指令) 40 第 3 部分附件 II 所列之 IT 與電信設備類別下的廢棄產品以及電機擷取出來的材料。根據 2024 年 1 月的內部分析結果而得。

2 100% 回收鋁材：顯示器底座。50% 回收鋼：顯示器機箱。根據 2024 年 1 月的內部分析結果而得。

3 適用於在 2024 日曆年推出的所有新顯示器。顯示器面板使用回收玻璃。根據 2024 年 1 月的內部分析結果而得。

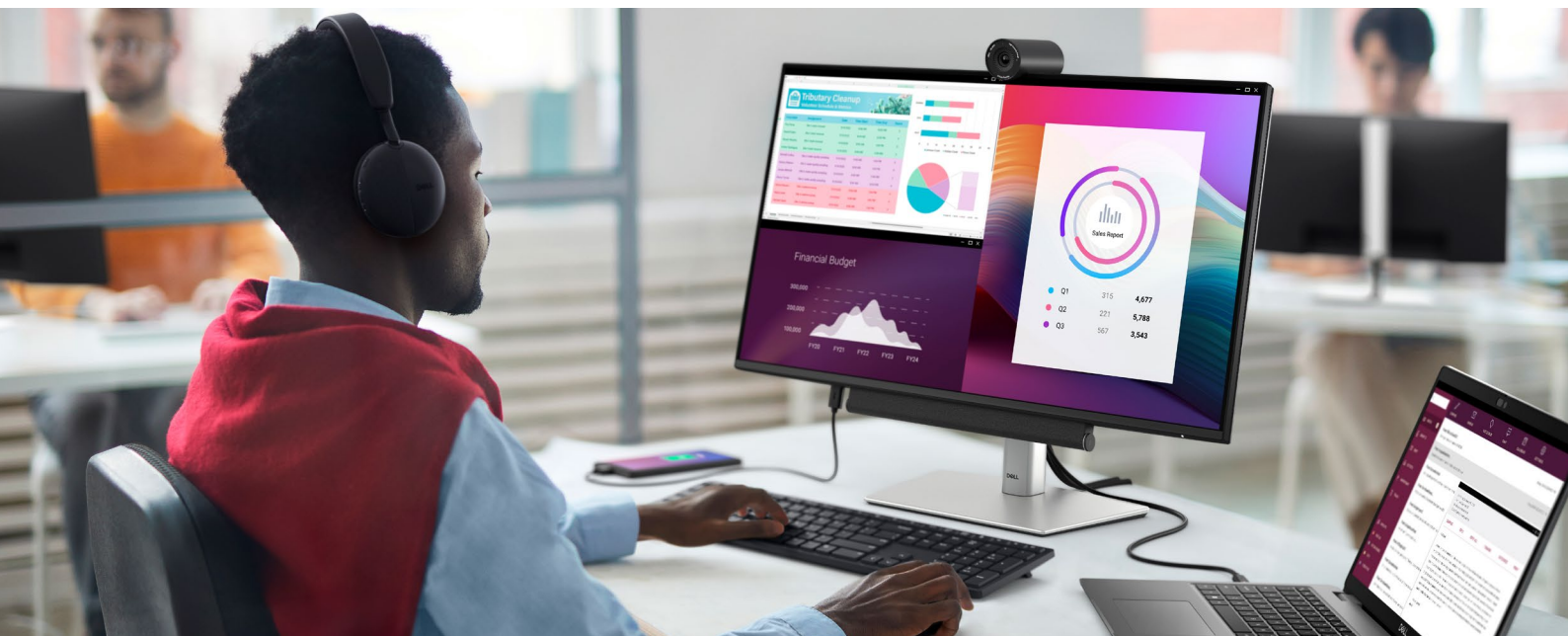
4 根據 2024 年 1 月的內部分析結果而得。適用於 2024 日曆年度推出的所有全新 P 系列與 S 系列顯示器。不計 EPE 泡棉。塑膠使用量平均減少 22%。

5 適用於自 2023 年以後推出的所有 Dell 顯示器。由 FSC 混合來源製成，是來自 FSC 認證森林的材料、回收成分和/或 FSC 控制木材的混合物。根據 2023 年 8 月的內部分析結果而得。

6 根據在所有適用國家取得的 EPEAT Climate+ 標章。EPEAT 註冊在案 (若適用)。EPEAT 註冊標準各國/地區不盡相同。如需各個國家/地區的註冊狀態與層級資訊，請參閱 www.epeat.net。資料截至 2023 年 10 月。

7 根據 2023 年 11 月的內部分析結果而得。根據在所有適用國家取得的 EPEAT Climate+ 標章。EPEAT 註冊在案 (若適用)。EPEAT 註冊標準各國/地區不盡相同。如需各個國家/地區的註冊狀態與層級資訊，請參閱 www.epeat.net。

8 此計算假設顯示器一天使用 10 小時，包括在啟用螢幕保護程式時。顯示器進入睡眠模式的開置時間 1.5 小時。根據 2023 年 5 月的內部分析結果。



舒適使用一整天

採用超薄邊框設計，讓您享受順暢的觀賞體驗，專心處理各項工作。



打造井然有序的工作空間

使用小型顯示器底座釋出桌面空間，並將纜線隱藏收進擴充板。¹

易於使用

透過便利的操縱桿控制功能來瀏覽螢幕功能表並調整設定。

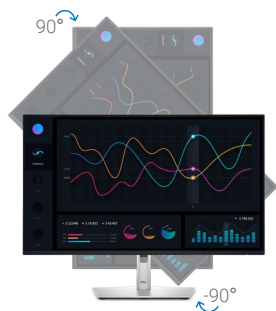


快速存取

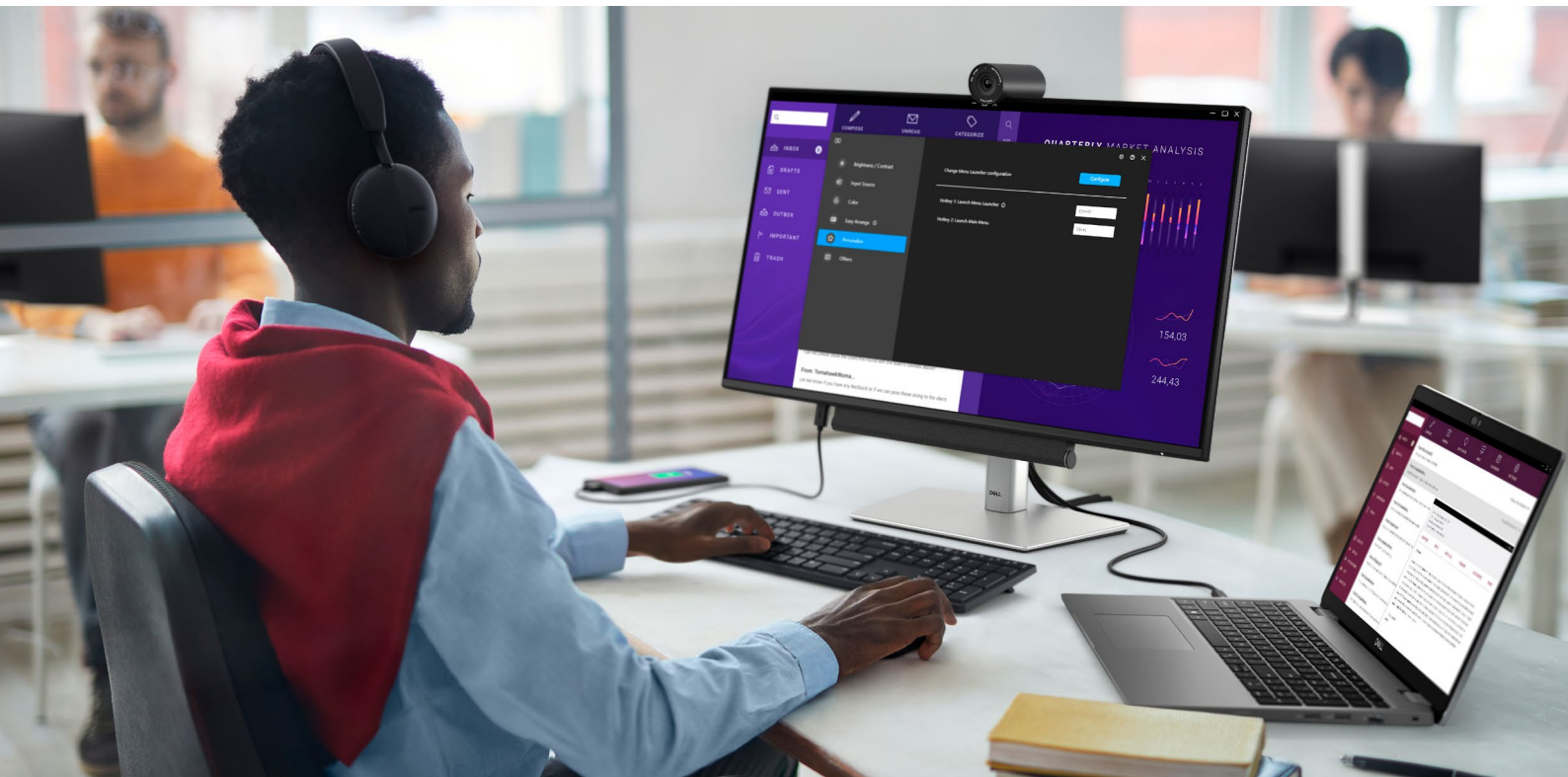
USB-C 下行連接埠提供快速資料傳輸，且充電功率最高可達 15W。

舒適辦公

您可調整顯示器的前後傾斜¹、左右旋轉¹、樞軸旋轉¹及高度¹ (最多 150 公釐)，享受專屬的舒適體驗。



¹ 不適用於 Dell 27 顯示器 - P2725H (不含底座)。



Dell Display Manager

透過整理螢幕、自訂顯示器設定及簡化管理等功能，讓您大幅提升工作效率。

高效多工作業

使用 EasyArrange 整理螢幕，並使用 EasyArrange Memory 儲存設定檔。

簡易管理

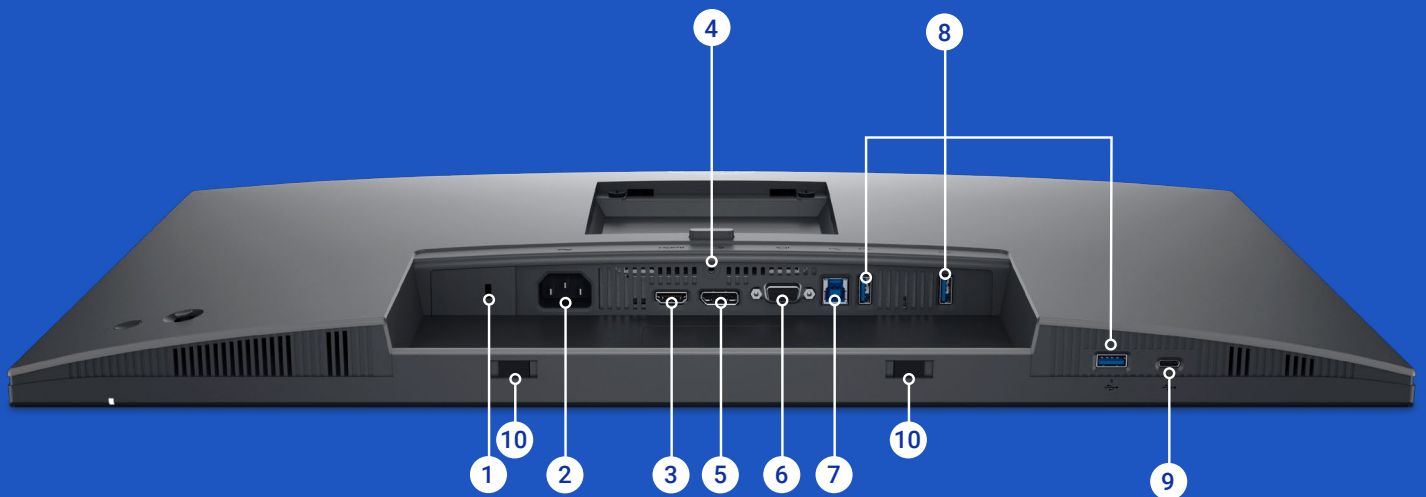
使用自動、全方位且相容多種工具的遠端管理功能，管理您的顯示器機隊。¹

根據您的需求輕鬆自訂

使用功能表啟動程式和快速鍵，快速存取您最喜歡的功能。

[下載 Dell Display Manager](#)

連接埠和插槽



- 1 安全防盜鎖孔¹
- 2 電源接頭
- 3 HDMI
- 4 底座鎖
- 5 DisplayPort 1.2
- 6 VGA

- 7 USB 3.2 Gen1 Type-B 上行連接埠
- 8 USB 3.2 Gen1 Type-A 下行連接埠 (3 個)
- 9 USB 3.2 Gen1 Type-C 下行連接埠
(最高提供 15W PD)
- 10 Sound Bar 插槽

1 基於 Kensington Security Slot™

功能	技術規格
型號	Dell 27 顯示器 - P2725H
對角線可視尺寸	68.60 公分 (27.0 吋)
預設顯示區域 (水平 X 垂直)	597.89 mm x 336.31 mm (23.54 inch. x 13.24 inch.)
面板類型	橫向電場效應 (IPS) 技術。
顯示器螢幕塗層	使用 3H 硬性塗層提供防眩光功能
預設的最大解析度	1920 x 1080
更新率	高達 100Hz
視角	垂直 178°/水平 178°
點距	0.3114 公釐 x 0.3114 公釐
每吋像素 (PPI)	81.57
對比率	1,500:1 (標準值)
畫面寬高比	16:9
背光技術	LED 側光式系統
亮度	300 cd/m ² (標準值)
反應時間	5 毫秒灰階響應時間 (快速模式) 8 毫秒灰階響應時間 (正常模式)
色彩支援	色域：99% sRGB 色深：高達 1,670 萬色
TÜV 眼睛舒適度	有 · 四星級
不閃爍的畫面	是
連線能力	<ul style="list-style-type: none"> 1 個 HDMI 1.4 (HDCP 1.4) (支援最高 FHD 1920 x 1080 100Hz · 符合 HDMI 1.4 版規格) 1 個 DP 1.2 (符合 HDCP 1.4 規範) 1 個 VGA 1 個 USB 3.2 Gen 1 Type-B 上行連接埠 3 個 USB 3.2 Gen1 Type-A 下行連接埠 1 個 USB 3.2 Gen1 Type-C 下行連接埠 (最高 15W PD) (僅限資料)
USB 供電功率	是 · 透過 USB-C 下行連接埠最高可達 15W
調整功能	高度：最高 150 mm (5.9") 傾斜功能：-5° 至 21° 左右旋轉：-45° 至 45° 樞軸旋轉：-90° 至 90°
DELL DISPLAY MANAGER 相容性	有 · 提供 Easy Arrange 功能
遠端資產管理	是
規格：服務/支援 詳細資料	享有 3 年有限硬體保固的高級更換服務和卓越面板保證

功能	技術規格
電壓需求	100 VAC 至 240 VAC/50 Hz 或 60 Hz ± 3 Hz/1.5 A (標準值)
耗電量 (操作中) (標準值)	0.3 瓦 (關機模式) 0.3 W (待機模式) 15.8 W (開機模式) 74 W (最大值) 12.9 W (Pon) 41.3 kWh (TEC)
音訊輸出	選購 Sound Bar (需另行選購)
含底座高度 (折疊至展開)	384.56 mm 至 534.56 mm (15.14" 至 21.05")
含底座寬度	610.68 mm (24.04")
含底座深度	192.28 mm (7.57 in.)
不含底座高度	354.71 mm (13.97")
不含底座寬度	610.68 mm (24.04")
不含底座深度	50.03 mm (1.97")
重量 (僅面板 - VESA 掛載)	4.03 kg (8.88 lbs)
重量 (含包裝)	8.47 kg (18.67 lbs)
安全性	安全防盜鎖孔 (採用 Kensington Security Slot™)
遵循標準	<ul style="list-style-type: none"> 能源之星 ENERGY STAR® 認證顯示器 EPEAT® GOLD EPEAT® Climate+ TCO Certified Displays TCO Certified Edge 符合 RoHS 規範 顯示器不含 BFR/PVC (外接連接線除外) 無砷玻璃和無汞 (僅限面板)
平面顯示器掛載介面	VESA (100 公釐 x 100 公釐)
溫度範圍	作業：攝氏 0 度至 40 度 (華氏 32 度至 104 度) 非作業：-20° 至 60°C (-4° 至 140°F)
濕度範圍	作業：10% 至 80% (無冷凝) 非作業：5% 至 90% (無冷凝)
海拔高度	作業：最高 5,000 公尺 (16,404 英尺) 非作業：最高 12,192 公尺 (40,000 英尺)
產品內容	1 個顯示器面板 1 個底座 (支架與底座) 1 條電源線 1 條 DP 轉 DP 纜線 (1.8 m) 1 條 USB 3.2 Gen1 Type A 轉 Type-B 上行纜線 (1.8 m) 1 條 HDMI 轉 HDMI 纜線 (1.8 m) 1 份快速安裝指南 1 份安全、環境與法規資訊

功能	技術規格
型號	Dell 27 顯示器 - P2725H (無底座) ¹
對角線可視尺寸	68.60 公分 (27.0 吋)
預設顯示區域 (水平 X 垂直)	597.89 mm x 336.31 mm (23.54 inch. x 13.24 inch.)
面板類型	橫向電場效應 (IPS) 技術。
顯示器螢幕塗層	使用 3H 硬性塗層提供防眩光功能
預設的最大解析度	1920x1080
更新率	高達 100Hz
視角	垂直 178°/水平 178°
點距	0.3114 公釐 x 0.3114 公釐
每吋像素 (PPI)	81.57
對比率	1,500:1 (標準值)
畫面寬高比	16:9
背光技術	LED 側光式系統
亮度	300 cd/m ² (標準值)
反應時間	5 毫秒灰階響應時間 (快速模式) 8 毫秒灰階響應時間 (正常模式)
色彩支援	色域：99% sRGB 色深：高達 1,670 萬色
TÜV 眼睛舒適度	有 · 四星級
不閃爍的畫面	是
連線能力	<ul style="list-style-type: none"> 1 個 HDMI 1.4 (HDCP 1.4) (支援最高 FHD 1920 x 1080 100Hz · 符合 HDMI 1.4 版規格) 1 個 DP 1.2 (符合 HDCP 1.4 規範) 1 個 VGA 1 個 USB 3.2 Gen 1 Type-B 上行連接埠 3 個 USB 3.2 Gen1 Type-A 下行連接埠 1 個 USB 3.2 Gen1 Type-C 下行連接埠 (最高 15W PD) (僅限資料)
USB 供電功率	是 · 透過 USB-C 下行連接埠最高可達 15W
DELL DISPLAY MANAGER 相容性	有 · 提供 Easy Arrange 功能
遠端資產管理	是
規格：服務/支援 詳細資料	享有 3 年有限硬體保固的高級更換服務和卓越面板保證

功能	技術規格
電壓需求	100 VAC 至 240 VAC/50 Hz 或 60 Hz ± 3 Hz/1.5 A (標準值)
耗電量 (操作中) (標準值)	0.3 瓦 (關機模式) 0.3 W (待機模式) 15.8 W (開機模式) 74 W (最大值) 12.9 W (Pon) 41.3 kWh (TEC)
音訊輸出	選購 Sound Bar (需另行選購)
不含底座高度	354.71 mm (13.97")
不含底座寬度	610.68 mm (24.04")
不含底座深度	50.03 mm (1.97")
重量 (僅面板 - VESA 掛載)	4.03 kg (8.88 lbs)
重量 (含包裝)	6.80 kg (14.99 lbs)
安全性	安全防盜鎖孔 (採用 Kensington Security Slot™)
遵循標準	<ul style="list-style-type: none"> 能源之星 ENERGY STAR® 認證顯示器 EPEAT® GOLD EPEAT® Climate+ TCO Certified Displays TCO Certified Edge 符合 RoHS 規範 顯示器不含 BFR/PVC (外接連接線除外) 無碎玻璃和無汞 (僅限面板)
平面顯示器掛載介面	VESA (100 公釐 x 100 公釐)
溫度範圍	作業：攝氏 0 度至 40 度 (華氏 32 度至 104 度) 非作業：-20° 至 60°C (-4° 至 140°F)
濕度範圍	作業：10% 至 80% (無冷凝) 非作業：5% 至 90% (無冷凝)
海拔高度	作業：最高 5,000 公尺 (16,404 英尺) 非作業：最高 12,192 公尺 (40,000 英尺)
產品內容	1 個顯示器面板 1 條電源線 1 條 DP 轉 DP 纜線 (1.8 m) 1 條 USB 3.2 Gen1 Type A 轉 Type-B 上行纜線 (1.8 m) 1 條 HDMI 轉 HDMI 纜線 (1.8 m) 1 份快速安裝指南 1 份安全、環境與法規資訊

堅定不移的 可靠性

身為全球首屈一指的顯示器公司*，我們堅持最高的品質和最佳的客戶滿意度並引以為榮。

卓越面板更換

Dell 卓越面板保證¹在有限硬體保固²期間可免費更換顯示器，即使只有出現一個亮點也能免費更換。

高級更換服務

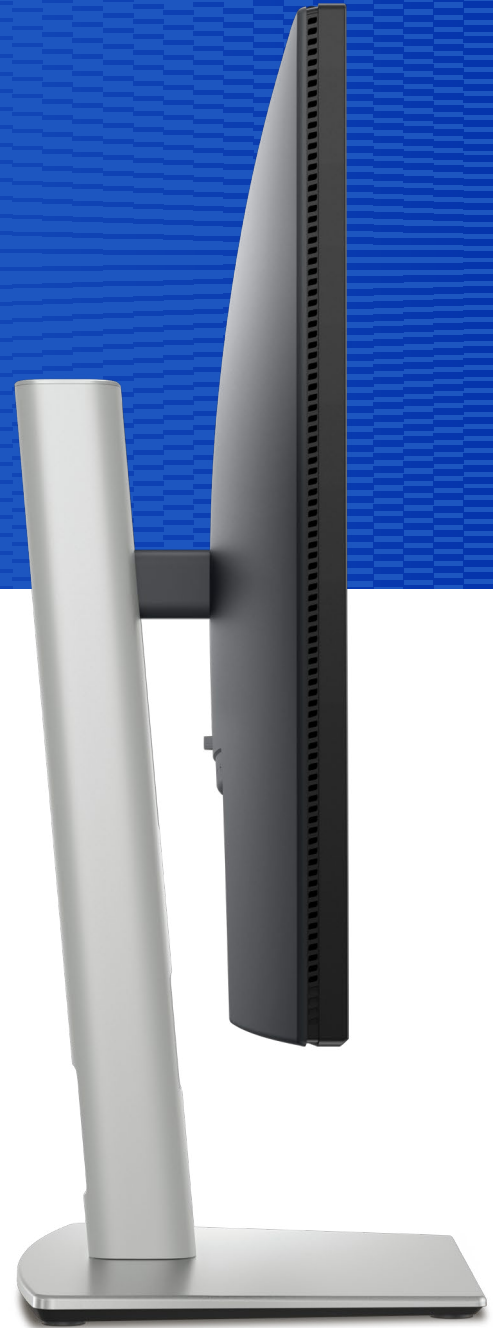
這款顯示器享有 3 年高級更換服務³，在 3 年有限硬體保固²期限內如有需要，我們將在次營業日將替換的顯示器送到您手上。

ProSupport

選購 Dell ProSupport，將服務升級，享受全年無休的專屬技術電話支援。⁴

最佳整合

Dell 顯示器的設計能夠搭配我們的電腦和配件無縫運作。請造訪支援頁面以瞭解更多資訊。



* Dell 顯示器達 9 年位居全球第一！資料來源：IDC 全球每季 PC 顯示器追蹤報告，2023 年第 3 季，從 2014 年到 2023 年。

1 適用於 Dell UltraSharp、P 系列和 C 系列桌面顯示器。

2 如需索取有限硬體保固文件，請來函 Dell USA LP，收件人：Warranties, One Dell Way, Round Rock, TX 78682，或請參閱 <https://www.dell.com/warranty>。

3 高級更換服務：在多數情況下，若經電話/線上診斷後認為有必要，Dell 會於次營業日將更換的顯示器寄送給您。運送時間可能因地點和 55 吋以上顯示器而有所不同。若未能退還壞裝置，我們將另收費用。請參閱 dell.com/servicecontracts/global。

4 販售品項各有所不同，如需詳細資訊，請前往 www.dell.com/support。在某些國家/地區、區域內支援的開放時間可能有所不同。若於當地下班後時段聯繫，可能會以非當地語言提供支援。

技術規格如有變更，恕不另行通知。產品供應情況因國家/地區而異。詳細資訊請聯絡 Dell 代表。