



全日充沛的 生產力

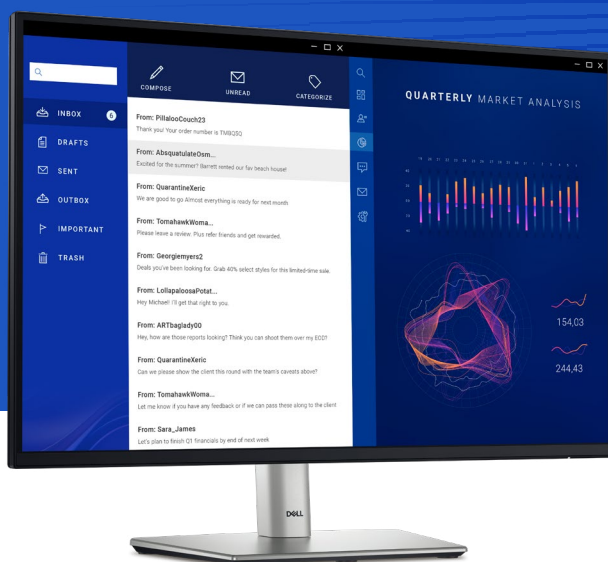
Dell Pro 24 Plus 16:10 顯示器

MODEL : P2425

全球顯示器出貨量領先的公司*

* Dell 顯示器出貨量在全球領先長達 10 年！來源：IDC 全球每季個人電腦顯示器追蹤報告・2024 年第 3 季・從 2014 年到 2024 年。

四星認證的顯示器， 可為雙眼帶來舒適感¹



這款 24 吋的 WUXGA 顯示器能提供更優異的視覺舒適度與順暢的連線能力。

讓眼睛更舒適

這款顯示器獲得 TÜV Rheinland® 四星級眼睛舒適度認證。這是眼睛舒適度的最新產業標準，有助於減少眼睛疲勞的現象。

改良版內建功能 ComfortView Plus 可將藍光輻射降低至 35% 以內，同時讓您在 99% sRGB 覆蓋率下享受鮮明色彩，而 100 Hz 更新率可讓動態視覺效果更順暢與銳利。

輕鬆連線

透過各種連接埠連接配件，包括 DisplayPort 1.2、VGA、HDMI，以及最高提供 15 瓦電力的快速存取 USB-C 連接埠。

清晰呈現工作內容

這款顯示器採用橫向電場效應 (IPS) 技術，提供 178°/178° 的寬廣視角，呈現連貫一致的色彩與影像品質，讓您可以從任何角度檢視作品。

1500:1 對比率顯示更深沉的黑色和更明亮的白色。



讓眼睛更舒適

在維持生產力的同時確保眼睛舒適。100 Hz 的更新率可提供順暢的動態視覺效果，而改良版 ComfortView Plus 可減少有害的低藍光輻射，同時讓您在 99% sRGB 覆蓋率下享受鮮明色彩。



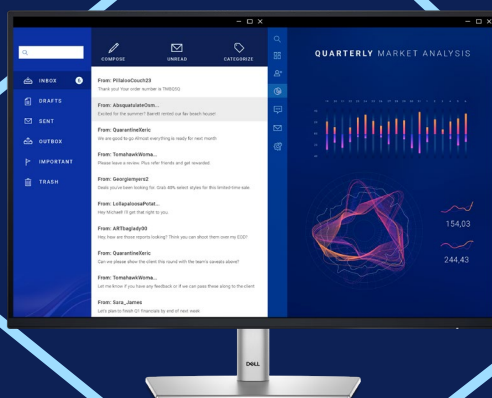
無論任何角度都精彩

這款 FHD 顯示器具備橫向電場效應 (IPS) 技術，能夠以寬視角呈現一致的影像，並透過 1500:1 對比率顯示細節影像。



輕鬆執行多工作業

運用 Dell Display and Peripheral Manager 整理螢幕上的多個應用程式，大幅提升工作效率。



輕鬆連線

透過快速存取 USB-C 下行連接埠 (提供最高 15 W 電力) 等種類廣泛的連接埠，輕鬆連接您的配件。

► [按一下這裡以深入探索。](#)

全球首屈一指的顯示器公司*

我們提供經過嚴格的開發流程和嚴格測試的世界級顯示器，以確保其可靠的效能。提供無人能及的保固與支援選項，讓您安心使用。透過具有前瞻性的環保理念，我們的顯示器遵守環保標準，並以永續材料所製成。



環保思維

永續材料

採用永續材料精心打造而成，包括 85% 回收塑膠¹、消費後回收塑膠和封閉迴圈 ITE 衍生塑膠、50% 回收銅²、100% 回收鋁²以及至少 20% 回收玻璃。³

包裝創新

出貨時減少塑膠用量⁴，且包裝盒採用可回收的 100% 可再生材料製成。⁵Dell 正在逐漸改用完全衍生自纖維的緩衝解決方案，對環境更友善。

標準再提升

Dell Technologies 符合最高環保標準，並已註冊 EPEAT Gold 及 Climate+ 標章，這是減碳的業界最佳實務。⁶這款顯示器符合最高環保標準，並已註冊 EPEAT Gold 及 Climate+ 標章，這是減碳的業界最佳實務。⁷

節省能源

使用 Dell Display and Peripheral Manager 的 PowerNap 模式，可減少高達 14.8% 的能源用量。⁸

1 提供的百分比根據系統塑膠重量計算，可能會依型號而異。60% 消費後回收塑膠、25% 封閉循環 ITE 衍生塑膠。ITE 衍生消費後回收塑膠：從附件 II、歐盟指令 2012/19/EU (WEEE 指令) 40 第 3 部分所列之 IT 與電信設備類別下的廢棄產品以及電視衍生而來的材質。根據 2024 年 1 月的內部分析。
2 100% 再生鋁材：顯示器底座。50% 再生鋼材：顯示器支架。根據 2024 年 1 月的內部分析。
3 適用於在 2024 年度推出的所有新顯示器。顯示器面板採用回收玻璃。根據 2024 年 1 月的內部分析。
4 根據 2024 年 1 月的內部分析。適用於所有在 2024 年度推出的全新 P 系列與 S 系列顯示器。塑膠使用量平均減少 22% 是以停用 EPE 泡棉為準計算而得。
5 適用於自 2023 年以後推出的所有 Dell 顯示器。由 FSC 混合來源製成，是來自 FSC 認證森林的材料、回收成分和/或 FSC 控制木材的混合物。根據 2023 年 8 月的內部分析。
6 根據在所有適用國家取得的 EPEAT Climate+ 標章、EPEAT 註冊在案 (若適用)。EPEAT 註冊標準各國/地區不盡相同。如需各個國家/地區的註冊狀態與層級資訊，請參閱 www.epeat.net。資料截至 2023 年 10 月。
7 根據 2023 年 11 月的內部分析。根據在所有適用國家取得的 EPEAT Climate+ 標章、EPEAT 註冊在案 (若適用)。EPEAT 註冊標準各國/地區不盡相同。如需各個國家/地區的註冊狀態與層級資訊，請參閱 www.epeat.net。
8 此計算假設顯示器一天使用 10 小時，包括在啟用螢幕保護程式時，顯示器進入睡眠模式的閒置時間 1.5 小時。根據 2023 年 5 月的內部分析結果。



舒適使用一整天

採用超薄邊框設計，讓您享受順暢的觀賞體驗，專心處理各項工作。



打造井然有序的工作空間

使用小型顯示器底座釋出桌面空間，並將纜線隱藏收進擴充板。



易於使用

透過便利的操縱桿控制功能來瀏覽螢幕功能表並調整設定。

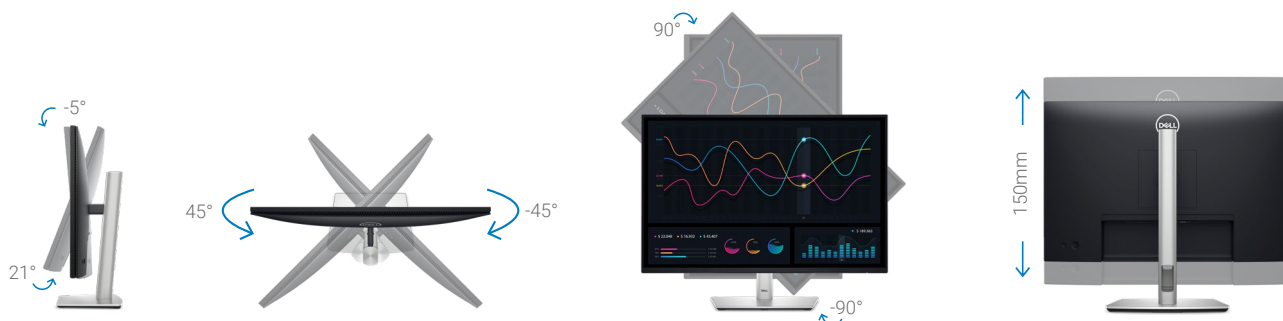


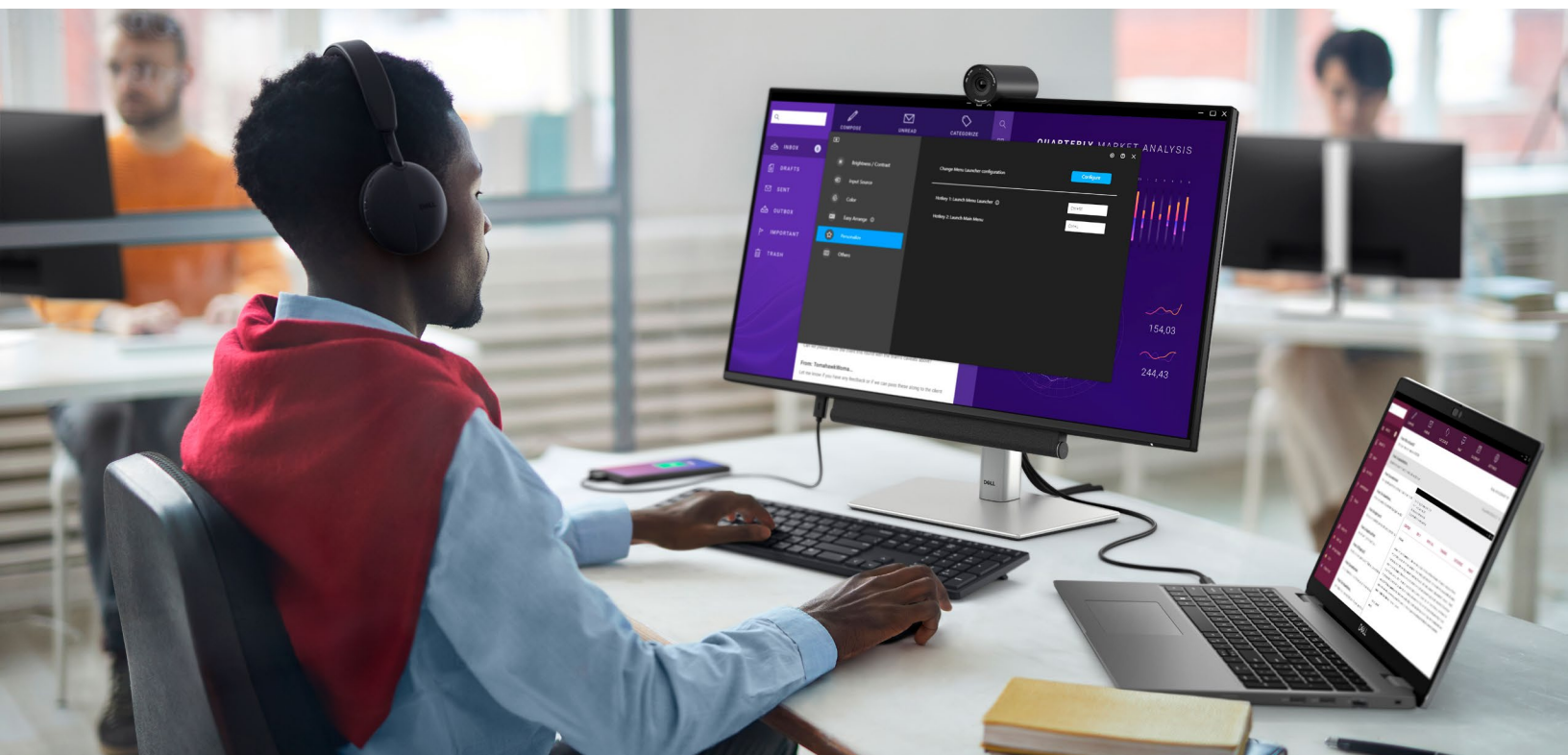
快速存取

USB-C 下行連接埠提供快速資料傳輸，且充電功率最高可達 15W。

舒適辦公

您可調整顯示器的前後傾斜、左右旋轉、樞軸旋轉及高度（最多 150 公釐），享受專屬的舒適體驗。





Dell Display and Peripheral Manager

體驗 Dell 可最佳化整個 Dell 電腦工作空間效能的單一創新應用程式。¹

發揮極致生產力

EasyArrange 可依預設分割區將應用程式並排顯示在多個螢幕上，以提升多工效率。Easy Arrange Memory 可手動、依排程或在啟動時，儲存與還原應用程式設定檔。

自訂您的檢視

無論是白天或黑夜，都能舒適地工作。自動設定亮度和對比度，以符合您的排程。

更易於管理

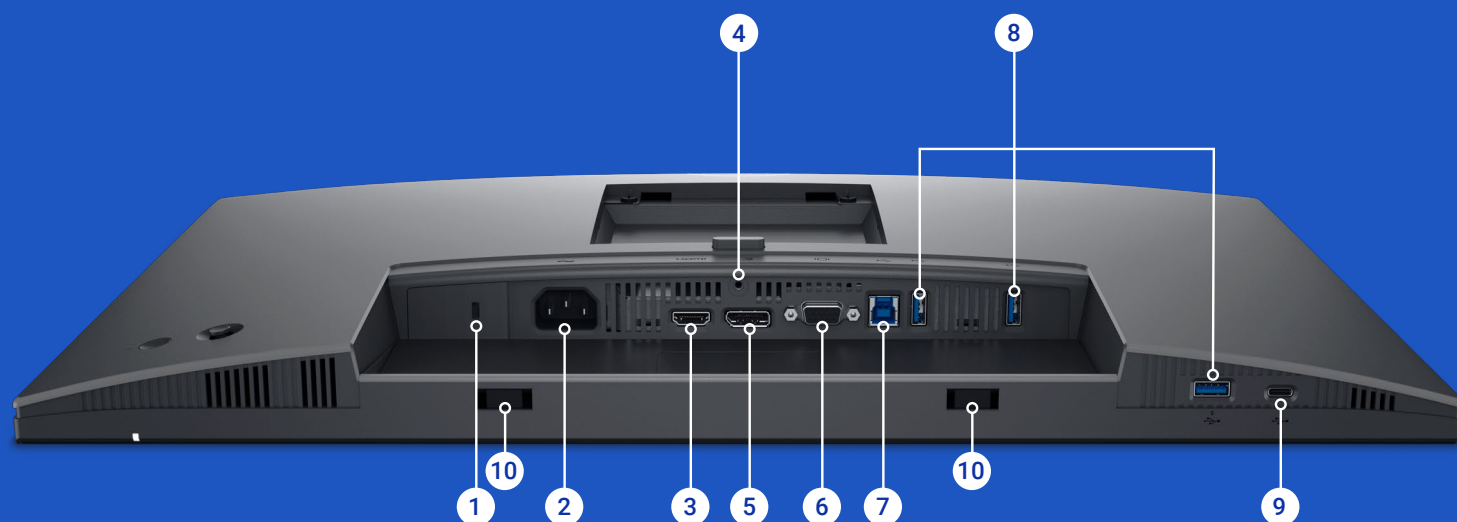
透過簡化的韌體更新和擴充的命令行介面功能，將管理規模擴大至 Dell 顯示器和用戶端周邊機隊。²

[下載 Dell Display and Peripheral Manager](#)

¹ 根據 2025 年 2 月 Dell 內部分析結果。

² Dell Pro Plus 集線器顯示器有適用於機隊部署的韌體更新

連接埠和插槽



- 1 安全防盜鎖孔¹
- 2 電源接頭
- 3 HDMI
- 4 底座鎖
- 5 DisplayPort 1.2
- 6 VGA

- 7 USB 3.2 Gen1 Type-B 上行連接埠
- 8 USB 3.2 Gen1 Type-A 下行連接埠 (3)
- 9 USB 3.2 Gen1 Type-C 下行連接埠 (電力傳輸最高 15 瓦)
- 10 Sound Bar 插槽

功能	技術規格
型號	Dell Pro 24 Plus 16:10 顯示器 - P2425
對角線可視尺寸	61.13 cm (24.07")
預設顯示區域 (水平 X 垂直)	518.40 mm x 324.00 mm (20.41" x 12.76")
面板類型	橫向電場效應 (IPS) 技術
顯示器螢幕塗層	使用 3H 硬質塗層，防眩光
預設最大解析度	1920 x 1200
更新率	最高 100 Hz
視角	垂直 178°/水平 178°
點距	0.2700 mm x 0.2700 mm
每吋像素 (PPI)	94.07
對比率	1500:1 (標準值)
外觀比例	16:10
背光技術	LED 側光式系統
亮度	300cd/m² (標準值)
反應時間	5 ms 灰階反應時間 (快速模式) 8 ms 灰階到灰階反應時間 (正常模式)
色彩支援	色域：99% sRGB 色彩深度：最高 1,670 萬種色彩
TÜV 眼睛舒適度	通過認證，四星
防閃爍	有
連線能力	• 1 個 HDMI 1.4 (HDCP 1.4) (支援最高 WUXGA 1920 x 1200 100 Hz TMDS，符合 HDMI 1.4 版規格) • 1 x DP 1.2 (HDCP 1.4) • 1 個 VGA • 1 個 USB 3.2 Gen1 Type-B 上行連接埠 • 3 個 USB 3.2 Gen1 Type-A 下游連接埠 • 1 個 USB 3.2 Gen1 Type-C 下游連接埠，具備最高 15W PD 快充功能 (僅傳輸資料)
USB 電力傳輸	有，透過 USB-C 下游連接埠，最高 15W
調整功能	高度：最高 150 mm (5.9") 傾斜：-5 度至 21 度 左右旋轉：-45 度至 45 度 樞軸旋轉：-90 度至 90 度
DELL DISPLAY AND PERIPHERAL MANAGER 相容性	有，搭載 EasyArrange
遠端資產管理	有
規格：服務/支援詳細資料	3 年有限硬體保固，搭配高級更換服務和卓越面板保證

功能	技術規格
電壓需求	100 VAC 至 240 VAC/50 Hz 或 60 Hz ± 3 Hz/1.5 A (標準值)
耗電量 (運作中) (標準值)	0.3 W (關機模式) 0.3 W (待機模式) 13.6 W (開機模式) 74 W (最大值) 12.2 W (Pon) 38.5 kWh (TEC)
音訊輸出	選購 Sound Bar (另售)
含底座高度 (折疊至展開)	364.00 mm 至 511.20 mm (14.33" 至 20.13")
含底座寬度	531.80 mm (20.94")
含底座深度	181.75 mm (7.16")
不含底座高度	343.70 mm (13.53")
不含底座寬度	531.80 mm (20.94")
不含底座厚度	50.03 mm (1.97")
重量 (僅面板 - 適用於 VESA 安裝)	3.15 公斤 (6.94 磅)
含包裝重量	6.75 kg (14.89 磅)
安全性	安全防盜鎖孔 (採用 Kensington Security Slot™)
遵循標準	• ENERGY STAR® 認證顯示器 • EPEAT® GOLD • EPEAT® Climate+ • TCO Certified Displays • TCO Certified Edge • 符合 RoHS 規範 • 顯示器不含 BFR/PVC (外接連接線除外) • 無碎玻璃與無汞 (僅限面板)
平面顯示器安裝介面	VESA (100 mm x 100mm)
溫度範圍	運作中：0° C 到 40° C (32° F 到 104° F) 未運作：-20° C 到 60° C (-4° F 到 140° F)
濕度範圍	運作中：10% 到 80% (非冷凝) 未運作：5% 到 90% (非冷凝)
海拔高度	運作中：最高 5,000 m (16,404 ft) 未運作：最高 12,192 m (40,000 ft)
產品內容	1 個顯示器面板 1 個支撐架與底座 1 條電源線 1 條 DP 轉 DP 纜線 (1.8 m) 1 條 USB 3.2 Gen1 Type-A 轉 Type-B (上行) 纜線 (1.8 m) 1 份快速安裝指南 1 份安全、環境與法規資訊

堅定不移 的可靠性

身為全球首屈一指的顯示器公司*，我們堅持最高的品質和最佳的客戶滿意度並引以為榮。

卓越面板保證

Dell 卓越面板保證¹ 可讓您在有限硬體保固² 期間，即使只出現一個亮點，也能免費更換顯示器。

高級更換服務

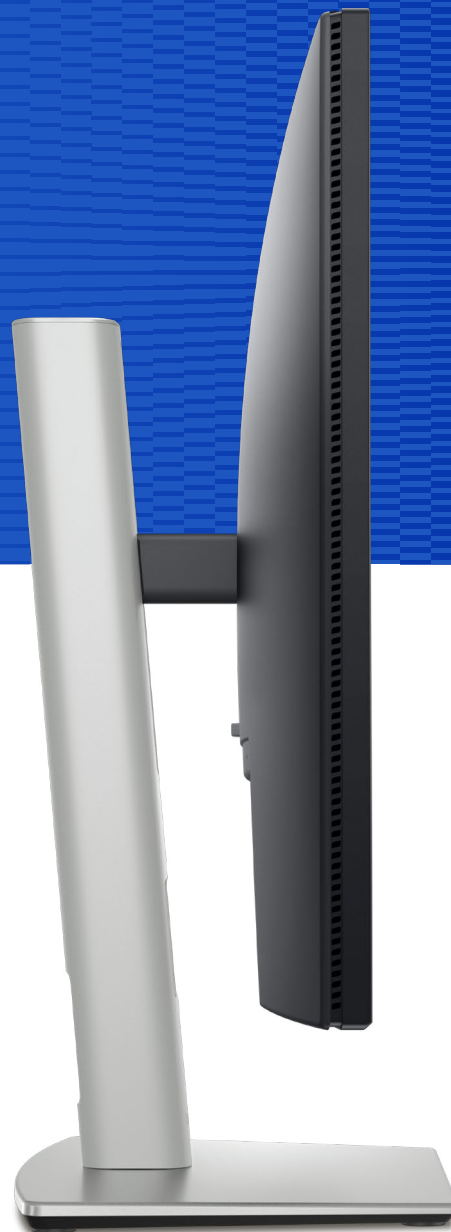
這款顯示器享有 3 年高級更換服務³；在 3 年有限硬體保固期限內，如有必要替換顯示器，我們將在次營業日將其運送到府。²

ProSupport

選用 Dell ProSupport 將服務升級，享有全天候專業技術電話支援。⁴

最佳整合

Dell 顯示器的設計能夠搭配我們的電腦和配件無縫運作。請造訪支援頁面以瞭解更多資訊。



* Dell 顯示器位居全球第一長達 10 年！來源：IDC 全球每季個人電腦顯示器追蹤報告，2024 年第 3 季，從 2014 年到 2024 年。

1 適用於 Dell UltraSharp、P 系列和 C 系列桌面顯示器。

2 欲索取有限硬體保固文件，請來函 Dell USA LP，收件者：Warranties，地址為 One Dell Way, Round Rock, TX 78682，或請參閱 <https://www.dell.com/warranty>。

3 高級更換服務：在完成電話/線上診斷後，如有需要，Dell 大多會於次營業日將替換的顯示器寄給您。55 吋以上顯示器的運送時間可能因地點而有所不同，若未能退還瑕疵裝置，我們將另收費用。請參閱 dell.com/servicecontracts/global。

4 販售品項各有所不同，如需詳細資訊，請前往 www.dell.com/support。在某些國家/地區，區域內的支援服務時間可能有所不同。若於當地下班後時段聯繫，我們可能會以非當地語言提供支援。

技術規格如有變更，恕不另行通知。產品供應情況因國家/地區而異。詳細資訊請連絡 Dell 代表。

© 2025 Dell Inc. 或其子公司。保留所有權利。Dell Technologies、Dell、EMC、Dell EMC 與其他商標均為 Dell Inc. 或其子公司的商標。其他商標是其各自擁有者之商標。USB Type-C® 和 USB-C® 是 USB 開發者論壇 (USB Implementers Forum) 的註冊商標。Thunderbolt 和 Thunderbolt 標誌是 Intel Corporation 在美國和/或其他國家的商標。