

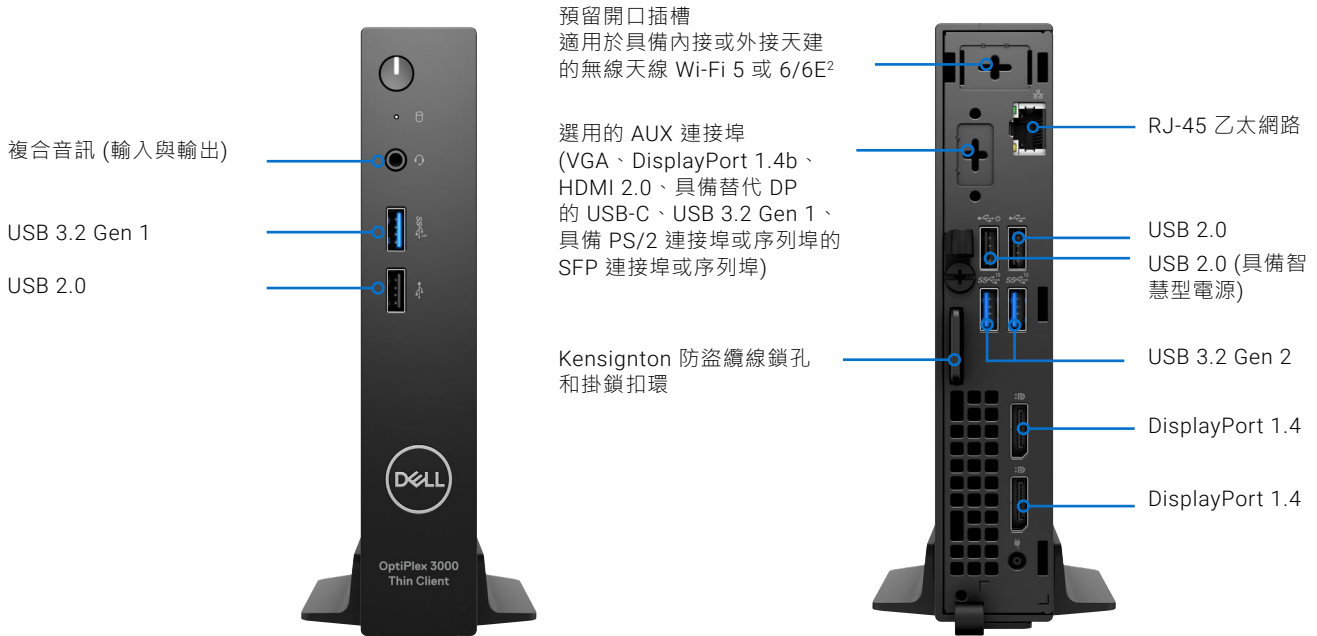


# OptiPlex 3000 精簡型用戶端

時尚俐落且功能強大的桌上型電腦精簡型用戶端

## 專為您的虛擬工作空間而打造

OptiPlex 3000 精簡型用戶端與 Dell ThinOS 或 Windows IoT 企業版搭配使用，利用更智慧的使用者體驗、更強大的安全性與更簡單的 IT 管理功能來驅動 VDI 環境。



搭載 Intel® Celeron 和 Pentium Quad Core™ 處理器 (Celeron N5105 2 GHz/ 2.9 GHz 與 Pentium N6005 2 GHz/ 3.3 GHz)

最多三台 4K 顯示器 @60Hz<sup>5</sup> (具備 2 個原生 DisplayPort™ 1.4 介面與可選購 DP 1.4b、HDMI 2.0 或具備 alt-DP 或 VGA 的 USB-C)

網路連線選項包括選用的 Intel® Wi-Fi 6/6E<sup>2</sup> AX210 (6 GHz 頻段)，以及有線乙太網路和選用的小型可插式 (SFP) 介面，可支援光纖網路 (傳發器另售)

精簡型用戶端作業系統選項：Dell ThinOS 或 Windows 11 IoT 企業版<sup>4</sup>

最高支援 16GB DDR4 2933MHz 記憶體、64GB eMMC 快閃儲存體及選用的 256GB PCIe SSD

生命週期長，具備最多 5 年期用戶端 ProSupport Plus 搭配次營業日現場服務

專為滿足所有部署層級設計的混合雲解決方案，可隨時隨地進行現代化且安全的管理。有了 Wyse Management Suite Pro，即可輕鬆從一部裝置調整規模到數以萬計的裝置

超輕巧的 1.2L 桌上型精簡型用戶端，直立式無風扇，提供靜音、耐用的運算體驗

使用 OptiPlex Micro 底座與掛接套件，讓使用者舒適使用並能發揮生產力

1. 根據 Dell 在 2025 年 1 月對裝置模式下之 Dell ThinOS 與競爭產品所做的分析。CLM-006980

2. WiFi 6E 需使用 Windows 11 或 Dell ThinOS 作業系統和相容的路由器。路由器需另行購買。僅有特定位置提供 WiFi 6E 連線能力\*。請與您的服務提供者確認可用性。選取位置：<https://www.wi-fi.org/countries-enabling-wi-fi-in-6-ghz-wi-fi-6e>

3. WiFi 選項和小型可插式連接埠無法同時使用。光纖網路支援需使用光纖 NIC (網路介面卡) 選項及傳發器 (另售)。

4. 供應情況可能因地區而異。部分項目可能在產品上市之後才會提供。如需完整的詳細資料，請參閱 [www.dell.com/support](http://www.dell.com/support) 發佈的技術說明文件。

5. 工作階段中的顯示器數量上限和最大解析度將因合作夥伴代理程式、通訊協定、以及虛擬機器類型和組態而異。

# OptiPlex 的永續性

OptiPlex 是領先業界的永續創新平台，設計中採用高達 60% 的再生塑膠和封閉循環材料，是所有 Dell 電腦中採用最多回收內容的系列。



## 設計

### 第 1 款

OptiPlex 是 2007 年第一款以回收材料製造的 Dell 產品。<sup>1</sup>



#### 有效率又可靠

我們的產品設計採用高品質元件，可充分發揮效能與能源效率。Dell 提供簡單的零件檢修和更換方式，以延長產品的使用期限。

[深入瞭解](#)

## 永續材料

### 60%

OptiPlex 桌上型電腦採用高達 60% 的再生和封閉循環材料。



#### 以負責任的方式汰換 IT 資產

Dell APEX 方案和 Asset Recovery Services 可讓客戶更輕鬆地按照時程並在預算內，以負責任的方式進行現代化、減少過度隨需分配和電子廢棄物。

[深入瞭解](#)

## 包裝創新

### 100%

包裝使用 100% 再生紙漿。



提供 EPEAT 和 ENERGY STAR® 認證<sup>2</sup>。

1. 資料來源：根據 2023 年的 Dell 內部分析

2. EPEAT 註冊在案 (若適用)。EPEAT 註冊標準各國/地區不盡相同。如需註冊狀態與層級的資訊，請參閱 <http://www.epeat.net/>

# 透過 3 個簡單的步驟，即可使用您的精簡型用戶端解決方案

使用 Cloud Client Workspace 軟體和 Dell 精簡型用戶端解決方案，在維持安全性的情況下滿足不斷演變的員工需求並提高效率。將我們的精簡型用戶端軟體選項與業界領先的 Dell Pro 系統搭配使用，打造個人化 VDI 端點解決方案，提供更聰明的使用者體驗和更強大的安全性。

## 1 選取精簡型用戶端軟體

### Dell ThinOS<sup>1</sup>

極安全的精簡型用戶端 OS\* 專為 VDI 打造，讓最終使用者和 IT 享受更簡單的使用經驗。

[深入瞭解](#)

### Windows IoT Enterprise<sup>1</sup>

使用具備強大安全功能和彈性管理選項且經 Dell 最佳化的精簡型用戶端，享受 Windows® 的強大效能和熟悉度。

[深入瞭解](#)

## 2 選擇外型規格

筆記型電腦、多合一電腦及桌上型電腦的外型規格選項，可讓您自由創造個人專屬的虛擬工作空間。使用全新頂級裝置，不限地點皆可自信完成工作，同時享受生產力與協作效能更好的 VDI 體驗<sup>2</sup>。



**OptiPlex 3000 精簡型用戶端**

OptiPlex 3000 精簡型用戶端提供安靜、耐用的運算體驗，可以更輕鬆完成多工作業。



**Dell Pro 24 多合一電腦 35 W (QC24251)**

時尚俐落又省空間的多合一精簡型用戶端解決方案，兼具效能與協作能力。



**Dell Pro 14 (PC14250)**

這款可靠的筆記型電腦具備各種基本效能功能，讓您安心工作。



**Dell Pro 16 Plus<sup>3</sup> (PB16250)**

配備 16 吋大顯示器和數字鍵盤，可準確輸入資料，提高工作效率。

## 3 新增 Wyse Management Suite Pro

讓您隨時隨地使用安全的現代化方式管理全部 Dell 精簡型用戶端解決方案的企業級解決方案。專為滿足所有部署層級設計的混合雲解決方案，可安全管理分散式人力的工作型態。

[按一下這裡深入瞭解 Cloud Client Workspace](#)

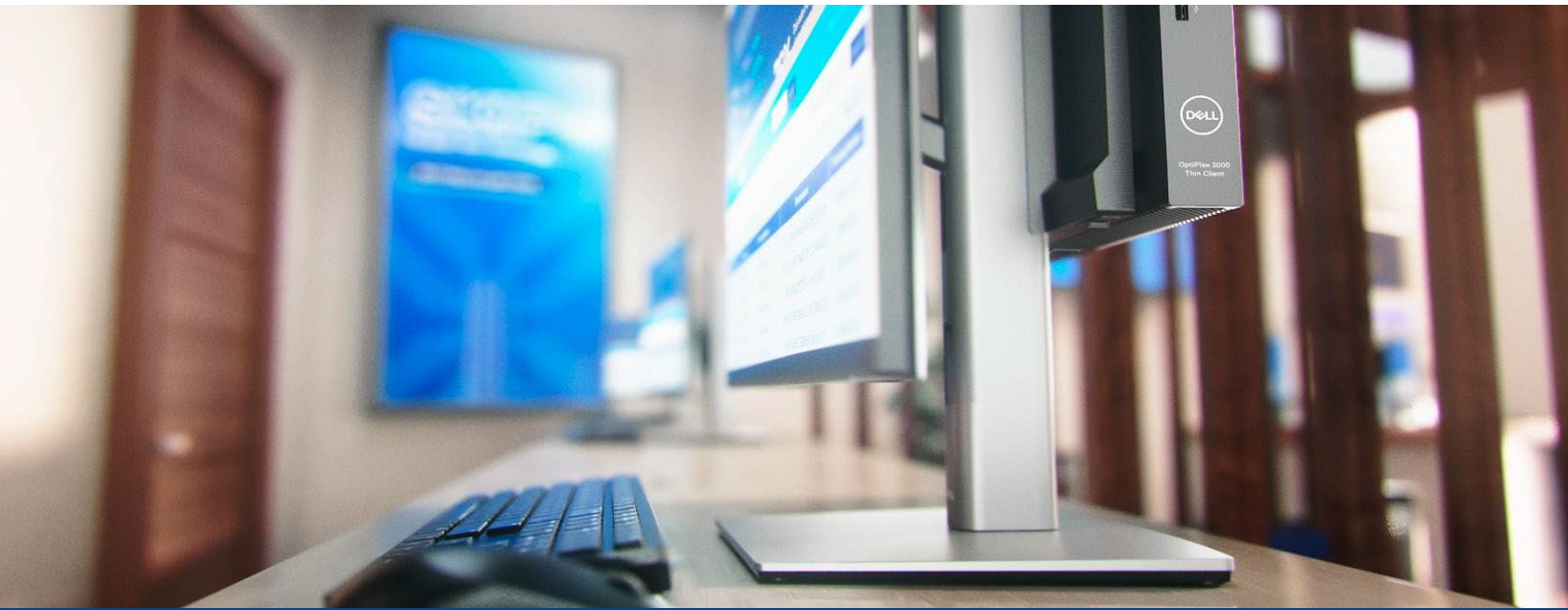
\*根據 Dell 在 2025 年 1 月對應用裝置模式下 Dell ThinOS 與競爭產品所做的分析。CLM-006980

1. 產品可能因國家/地區、組態和作業系統而有所不同。部分項目可能在產品上市之後才會提供。

2. 產品圖片未按比例顯示。準確的尺寸資料請參閱規格。

3. ThinOS 10 是 Dell Pro 16 Plus 的客戶安裝選項，適用於特定組態選項與功能。ThinOS 10 可透過 USB 金鑰手動安裝，或部署至適用於受管理用戶端的原廠安裝 Ubuntu 24.04 的設備。ThinOS 10 訂閱方案授權需另行購買。



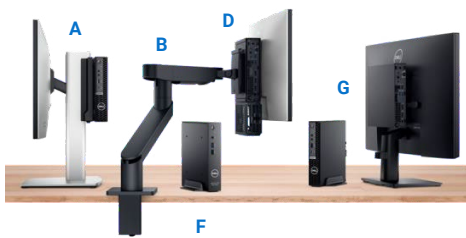


## 專門打造的生態系統

提供專門設計且通過測試的各種配件，與 OptiPlex 3000 精簡型用戶端搭配相輔相成，讓使用者可以自由選購並享有可靠效能

### 專門建造的整合式設計

OptiPlex 3000 精簡型用戶端專為極致的多功能性而設計。透過 OptiPlex 獨家提供的自訂掛載套件與底座選項，釋放您的工作空間。



**A** Dell 微型機多合一底座 - MFS 22

**B** Dell 單一顯示器臂架 - MSA20

**C** Dell 雙顯示器臂架 - MDA20 (無圖)

**D** Dell 雙 VESA 掛載套件 (含變壓器支架)-R07NF

**E** Dell 壁掛式/桌下式 VESA 掛載套件含 PSU 保護套 (僅限垂直方向) - 9VWW1

**F** Dell 垂直桌上型電腦底座 - DCMGH

**G** Dell 多合一 VESA 掛載套件，適用於 E 系列顯示器，具備底座延伸裝置 - 7DTNN 或 Y0J64



**H** OptiPlex 3000 精簡型用戶端

**I** Dell 24 顯示器 - P2422H

**J** Dell 微型機與精簡型用戶端多合一底座 - MFS 22

**K** Dell Pro 無線鍵盤與滑鼠 - KM5221W

### 準備好迎接工作的未來樣貌

做為全球第一的顯示器公司\*，Dell 知道僅憑電腦無法滿足現代工作的要求。使用 Dell 週邊設備可以提高協作效率，並將每週會議時間減少 3 小時。<sup>2</sup>



並非每個系統組態均提供所有技術規格。

[請在 Dell.com/support 搜尋產品使用者手冊](https://www.dell.com/support)，或聯絡您的 Dell Technologies 銷售專家。

功能	技術規格
型號	OptiPlex 3000 精簡型用戶端
處理器選項 <sup>1</sup>	Intel® Pentium Silver N6005 · 4 MB 快取記憶體 · 4 核心 · 4 執行緒 · 2.00 GHz 至 3.30 GHz · 10 W Intel® Celeron N5105 · 4 MB 快取記憶體 · 4 核心 · 4 執行緒 · 2.00 GHz 至 2.90 GHz · 10 W
作業系統選項 <sup>1</sup>	Dell ThinOS 10.x Windows 11 IoT 企業版 LTSC 2024 無作業系統 (僅 BIOS)
記憶體選項 <sup>1, 2, 3</sup>	8 GB · 1 條 8 GB · DDR4 · 2933 MHz · 單通道 16 GB (2 條 8 GB) · DDR4 · 2933 MHz · 雙通道
主要硬碟 <sup>1, 5</sup>	64 GB eMMC · 內建 M.2 2230 · 256 GB · PCIe NVMe Gen 3 x4 · 固態硬碟
顯示卡	Intel® UHD 顯示卡
晶片組	與處理器整合
機殼顏色	Dell 標準黑色 · 樹脂
連接埠	<p><b>正面：</b> 1 個 USB 2.0 連接埠 1 個 USB 3.2 Gen 1 連接埠 1 個通用音訊插孔</p> <p><b>背面：</b> 2 個 DisplayPort 1.4 2 個 USB 3.2 Gen 2 連接埠 1 個 USB 2.0 連接埠 1 個 USB 2.0 連接埠 (含 Smart Power 功能) 1 個 RJ45 乙太網路連接埠 1 個 VGA 連接埠 (選購) 1 個 USB 3.2 Gen 1 Type-C® 連接埠 (具備 DisplayPort 替代模式) (選購) 1 個 DisplayPort 1.4 (選購) 1 個 HDMI 2.0 連接埠 (選購) 1 個序列連接埠 (具備 PS/2 鍵盤/滑鼠連接埠) (選購) 1 個序列連接埠 (選購) 1 個選用的小機型可插式 (SFP) 介面 · 用於支援光纖網路 (需另行選購光纖 NIC 卡)。請參閱作業系統版本資訊，瞭解合格 SFP 傳發器 (另售)<sup>13</sup> 1 個電源變壓器連接埠</p>
光碟機	無光碟機
插槽	1 個 Kensington 防盜鎖線鎖插槽 1 個掛鎖環 1 個 Wi-Fi 和藍牙卡專用 M.2 2230 插槽 1 個 SSD 專用 M.2 2230 插槽
ACCIDENTAL DAMAGE 服務	1 年意外損壞服務 2 年意外損壞服務 3 年意外損壞服務 4 年意外損壞服務 5 年意外損壞服務
尺寸	<p><b>美國：</b> 高度：7.17 in. (182.00 mm) 寬度：1.42 in. (36.00 mm) 深度：7.00 in. (178.00 mm) 重量：2.06 lb (0.94 kg)</p> <p><b>其他國家/地區：</b> 高度：182.00 mm (7.17 in.) 寬：36.00 mm (1.42 in) 深：178.00 mm (7.00 in) 重量：0.94 kg (2.06 lbs)</p>
方向	僅垂直無風扇方向
音訊與喇叭 <sup>1</sup>	Realtek 音訊控制器 · ALC3204-CG 內建喇叭 (選用)
網路選項 <sup>13</sup>	<p>無線選項<sup>13</sup> - Intel® AX210 · 2x2 MIMO · 2400 Mbps · 2.40 GHz/5.00 GHz/6.00 GHz · Wi-Fi 6E13 (Wi-Fi 802.11ax) · Bluetooth® 5.2 - Intel® 9560ac · 2x2 MIMO · 1733 Mbps · 2.40 GHz/5.00 GHz · Wi-Fi 5 (Wi-Fi 802.11ac) · Bluetooth® 5.1</p> <p>LAN 選項<sup>13</sup> 小機型可插式 (SFP) 介面 · 支援光纖網路。需另行選購光纖 NIC 卡：Allied Telesis 1 Gbps SFP 傳發器光纖連接器 AT-SPSX-90 (A8604602) · Allied Telesis 100 Mbps SFP 光纖傳發器 AT-SPFX/2-90(A8604605) · Allied Telesis 10/100/1000 RJ-45 SFP 傳發器銅纜 AT-SPTX (AA481311) · Dell Finisar 1 GB SFP · FTLF8519P3BNL (A7269423) · Dell Finisar 100 Mbps SFP-FTL1217P2BTL-FC (407-BBOT) · DELL-OJ6FGD 1.0 GBPS (407-BBOO)</p>
電源	65 W AC 變壓器配備 4.5 mm 圓形接頭



提供專門設計且通過測試的各種配件，與 OptiPlex 3000 精簡型用戶端和 Cloud Client Workspace 軟體搭配使用，可提升效能，使用者可以自由選購並享有可靠效能

功能	技術規格
硬體安全性	掛鎖環 防盜纜鎖孔 機箱入侵開關
插卡	不適用
精簡型用戶端管理軟體	建議使用 Wyse Management Suite 5.0 (或以上) Pro 進行全方位管理和混合雲部署 - <a href="#">免費試用</a> 基本到場管理適用的 Wyse Management Suite 5.0 (或以上) 標準版 - <a href="#">申請免費授權</a>
系統管理	網路喚醒與 PXE 有線 LOM 網路喚醒與 PXE - 擴充基座網路介面卡 WLAN 喚醒，LAN 上具備 WLAN/WWAN BIOS 停用功能 無 OOB 管理
法規 <sup>4,6</sup>	<a href="#">產品安全、EMC 與環保資料表</a> <a href="#">Dell 法規遵循首頁</a> <a href="#">Dell 與環境</a>
建議使用的顯示器 <sup>1</sup>	Dell UltraSharp 24 顯示器 - U2424H
建議配備	<p><b>鍵盤與滑鼠：</b> Dell Pro 無線鍵盤與滑鼠 - KM5221W</p> <p><b>音效與喇叭：</b> Dell Slim Sound Bar - SB521A Dell UltraSharp 網路攝影機 - WB7022 - 4K UHD</p> <p><b>音訊耳機：</b> Dell 專業立體聲耳機 - WH3022</p> <p><b>掛載選項：</b> Dell 直立式桌上型電腦底座 - MFF/TC Dell 壁掛式/桌下式 VESA 掛載套件 (含 PSU 保護套) - MFF/TC/OFF (OptiPlex 3000 精簡型用戶端需要垂直方向) VESA 掛載套件 (含底座延伸裝置)，適用於固定式底座 Dell Pro 顯示器 (E 系列) Dell 雙 VESA 掛載套件 (含變壓器架) Dell Pro 微型機多合一底座 - (MFS22) Dell 雙顯示器底座 - MDS19 Dell 雙顯示器臂架 - MDA20 Dell 單一顯示器臂架 - MSA20</p>

# 利用 Dell 服務簡化用戶端的更新作業

支援系統生命週期的每一步

## Dell Technologies APEX

### 首創

#### 且最全面<sup>1</sup>

As-a-service 即服務產品組合，包括多雲端與用戶端裝置。體驗 IT 轉型的彈性，並以可預期的成本部署最新技術。

#### Dell APEX PC-as-a-Service<sup>2</sup>

可完全自訂的每月訂用方案，可包含電腦、週邊設備、軟體及服務，無需任何前期投資。

#### [Dell APEX PC-as-a-Service \(PCAAS\) >](#)

## Dell Premier 的 3 年投資報酬率達

# 324%<sup>4</sup>

在量身打造的線上解決方案中選購您的目錄，實現 IT 採購現代化。掌控整個 IT 生態系統，以降低成本、標準化訂購方式、存取分析資料等。

#### [Dell Premier >](#)

## 現代化的生命週期解決方案

**Asset Recovery Services 自 2007 年起，透過所有回收計畫回收利用的電子產品達**

# 28

億磅<sup>3</sup>

讓 Dell 協助您以安全且負責任的方式，汰換任何品牌的舊版 IT 設備，順利從舊技術轉換至新技術，同時保護您的業務與地球。

#### [Asset Recovery Services >](#)

## ProDeploy 用戶端套件

電腦汰舊換新就從將新裝置送到最終使用者手中開始。Dell ProDeploy Suite 透過設定好的電腦，簡化作業並提高生產力，這些電腦具備動態雲端型佈建和映像功能，第一天就可以開始使用。

在從舊技術過渡到新技術時，ProDeploy Plus 能夠使用先進的工具，安全地清除敏感的最終使用者資料以清理裝置，並納入 Asset Recovery Services 以進行負責任的汰換作業。

#### [Dell ProDeploy Client Suite >](#)

## ProSupport Suite for PCs

ProSupport Suite 不僅是一個 24 小時全年無休的損壞修復解決方案，也是一套工具，可以自動化和最佳化您的環境，幾乎無須人為干預或最終使用者干擾。

從 Dell 編寫的強大指令碼庫中選擇，這些指令碼可快速修正公司範圍內的問題，將修復時間降到最低，並維持最佳系統效能。ProSupport Suite 提供遙測導向的資料，為 IT 部門提供深入見解並進行針對性更新，所有這些都透過單一儀表板控制。

#### [ProSupport Suite for PCs >](#)



**技術說明：**

1. 供應情況可能因地區而異。部分項目可能在產品上市之後才會提供。如需完整的詳細資料，請至以下網站參閱所公佈的技術指南：[www.dell.com/support](http://www.dell.com/support)。
2. 系統記憶體與顯示卡：視系統記憶體大小和其他因素而定，顯示卡可能需要大量系統記憶體支援。
3. 4 GB 或更高的系統記憶體容量：需使用 64 位元作業系統才能支援 4 GB 或更多的系統記憶體。
4. 特定版本的 Microsoft Windows 可能不支援完整的藍牙 4.2 功能。
5. 儲存選項：GB 表示 10 億位元組，TB 則等於 1 兆位元組；實際容量因預載內容和作業環境而異，且會較少。
6. 限特定地區提供 TPM。
7. 工作階段中的顯示器數量上限和最大解析度將因合作夥伴代理程式、通訊協定，以及虛擬機器類型和組態而異。
8. 如需特定國家/地區的註冊等級和參與資訊，請前往 [www.epeat.net](http://www.epeat.net)。
9. 有限硬體保固：欲索取有限硬體保固文件，請來函 Dell USA LP，收件者：Warranties，地址為 One Dell Way, Round Rock, TX 78682，或請參閱 [www.dell.com/warranty](http://www.dell.com/warranty)。
10. 遠端診斷後現場服務：「遠端診斷」意指由線上/電話技術人員判定問題原因；可能需由客戶檢查系統內部，並且可能需進行多次或較長時間之診斷。如果問題屬於有限硬體保固 ([www.dell.com/warranty](http://www.dell.com/warranty)) 的涵蓋範圍，而且無法從遠端解決，則 Dell 會在完成遠端診斷後 1 個營業日內，派遣技術人員前往處理及/或寄送零件以供更換。實際供應狀況隨時變異。其他條件亦適用。
11. Dell Services：Dell Services 的供應情況和條款因地區而異。如需詳細資訊，請瀏覽 [www.dell.com/servicedescriptions](http://www.dell.com/servicedescriptions)。
12. 如需完整的聲明與認證清單，請參閱在產品支援資訊的手冊區段中找到的 Dell 法規與環境資料表。
13. 推出時僅在特定作業系統上提供。WiFi 選項和小機型可插式連接埠無法同時使用。
14. 僅限 Windows 10 IoT 企業版 LTSC 2021。
15. 資料來源：根據 2023 年 2 月 Dell 內部分析結果。比例是指產品中使用的塑膠總重量，可能依各機型而異。CLM-007154
16. 資料來源：根據 2021 年 10 月 Dell 內部分析結果；OptiPlex 3000/5000/7000 MFF 和 Precision 3000 固定工作站，風扇和風扇外殼中採用 13% 回收海邊塑膠廢棄物。
17. 資料來源：根據 2023 年 2 月 Dell 內部分析結果。特定 Dell OptiPlex 桌上型電腦的機箱採用再生鋼。再生鋼材的重量可能因機型和組態而有所不同。
18. 資料來源：可再生材料採用 FSC (森林管理委員會) 認證的紙纖維，來自以負責任方式管理的森林 (不適用於 OptiPlex All-in-One)
19. 根據 2022 年 2 月的內部分析結果。採用 FSC 紙纖維形式的可再生材料。
20. 作業系統選項「Windows 10 IoT 企業版 LTSC 2021 可升級至 Windows 11 IoT 企業版 LTSC 2024」需要根據終端使用者授權合約 (EULA) 在 12 個月內進行升級。

**第 8 頁**

1. 根據 Dell 內部於 2023 年 4 月的分析結果得出。
2. Payment Solutions 是由 Dell Financial Services L.L.C. 或其附屬公司或指定機構 (統稱「DFS」) 為符合資格的客戶提供服務。特定國家/地區可能不提供此等方案，或內容不盡相同。如有提供，方案若有變更恕不另行通知，同時亦受以下條件限制：產品供應情況、適用法律、信用核准狀況、提交給 DFS 並獲其接受的文件，並可能有交易規模的最低限制。方案不適合個人、家庭或客戶使用。Dell Technologies 與 Dell Technologies 標誌為 Dell Inc. 之商標。相關限制及附加要求可能適用於與政府機構或公部門之交易。在合約結束時，客戶可以續約或將設備退還給 DFS。
3. 自 2007 年以來，Dell Technologies 已回收重達 28 億磅的電子產品。5 - 資料來源：根據 2023 年 4 月使用可公開取得之資料所做的 Dell 內部分析。
4. 根據由 Dell Technologies 和 AMD 委託 Forrester 進行的 Total Economic Impact™ 研究《The Total Economic Impact™ Of Dell Premier》，2024 年 2 月。完整研究：[《The Total Economic Impact™ Of Dell Premier》](#)