



DELL Technologies

運用 AI 的強大效能

工作場所現代化指南



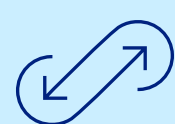
AI 電腦革命正在改造現代工作場所

這項根本性的轉變會如何影響業務運作和個人貢獻？



瞭解 AI 電腦 >

認識 AI 的基礎知識及其在電腦核心概念中扮演的角色



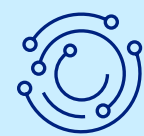
汰舊換新以利運用 AI >

深入理解為什麼 AI 是您日常工作的基本需求



採用 AI >

探索 AI 如何成為您日常工作中的夥伴



駕馭 AI >

解決您面臨的 AI 難題與疑慮



因應未來的 AI 需求 >

為 AI 驅動的時代準備未來的工作場所



選擇使用 Dell 來運用 AI 技術的理由 >

透過 Dell 的端對端 AI 解決方案運用 AI 處理您的資料

預期會在組織內佔有重要地位的 GenAI 使用案例

52% 知識管理應用程式¹

42% 行銷應用程式¹

41% 程式碼產生應用程式¹

39% 設計應用程式¹

37% 對話型應用程式¹

¹ 資料來源：Dell Technologies 委託撰寫的 IDC 資訊概要：Workforce Upskilling for the AI Era》(AI 時代的人力技能提升) · IDC #US51331823 · 2024 年 1 月。



利用 AI 電腦超越生產力並發揮人類卓越表現

什麼是 AI PC ？

AI 電腦是採用全新電腦架構設計的裝置，在 Intel® Core™ Ultra 處理器中結合 CPU、GPU 及 NPU 的處理能力，並配備 Microsoft Copilot 鍵。這些產品的設計可在本機執行裝置上 AI 工作負載以處理日常工作負載，並且也可進行 AI 開發、部署及微調。



NPU 簡介

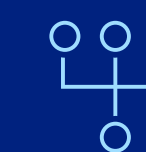
(Neural Processing Unit，神經處理器)

一款內建的 AI 處理器，能夠將 AI 工作負載最佳化，同時提升電腦效能與電池續航力。



增強型 AI 功能

運用搭載 AI 的工具將您的工作習慣升級，藉此實現 AI 等級的生產力



本機 AI 處理

無需網路連線即可在裝置上進行 AI 處理



低延遲

盡量縮短 AI 工作處理時間並具備快速回應能力



減少安全性風險

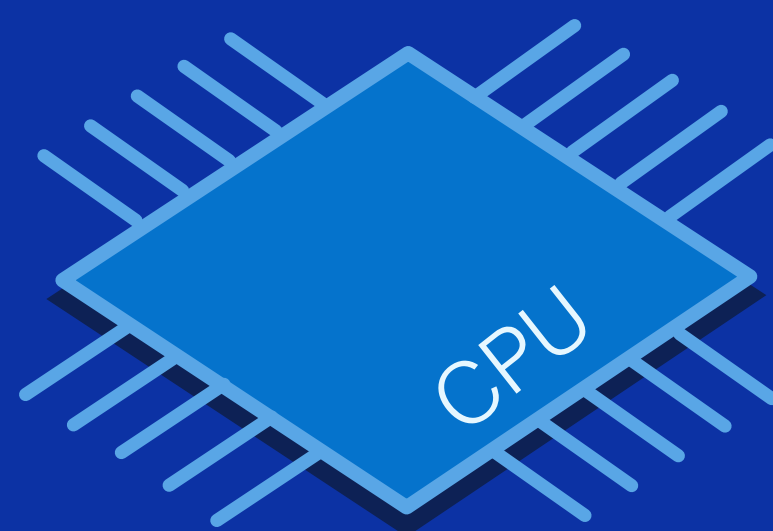
在裝置上執行的 AI 可減少透過網路傳送資料相關的安全漏洞



深入解析電腦構造，使能夠執行 AI 相關工作

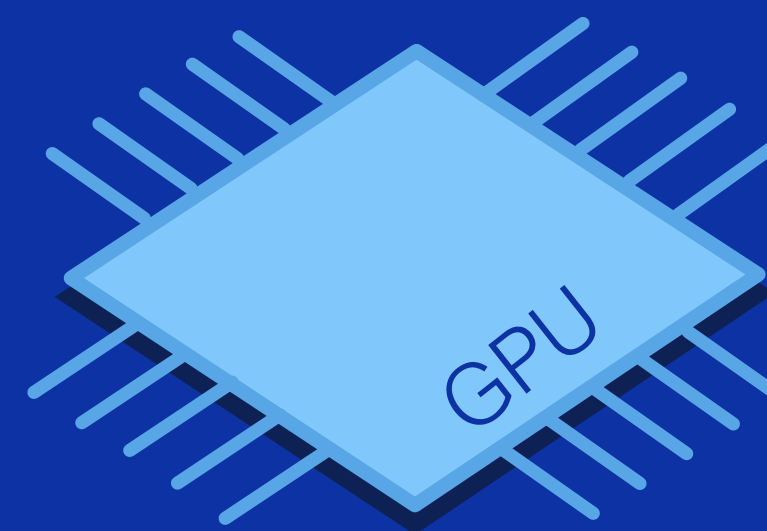
處理器的角色

電腦效能及處理各種工作的能力，根本上取決於其底層基礎架構；在適當的時間將適當的工作負載分配給適當的引擎是極為重要的工作。



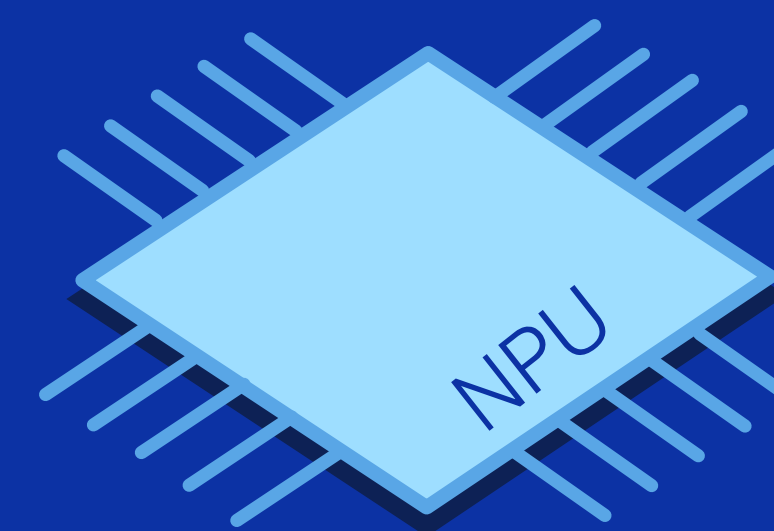
電腦的大腦

CPU 是電腦的大腦，負責執行一般用途的指令，並管理構成現代運算骨幹的基礎工作。



專為圖形渲染而設計

GPU 可以處理複雜的圖形工作，且平行處理工作的能力甚獲重視。



使 AI 密集型工作最佳化

NPU 已成為 AI 進步的推動力，能減輕 AI 工作負載和 CPU 運算負擔。

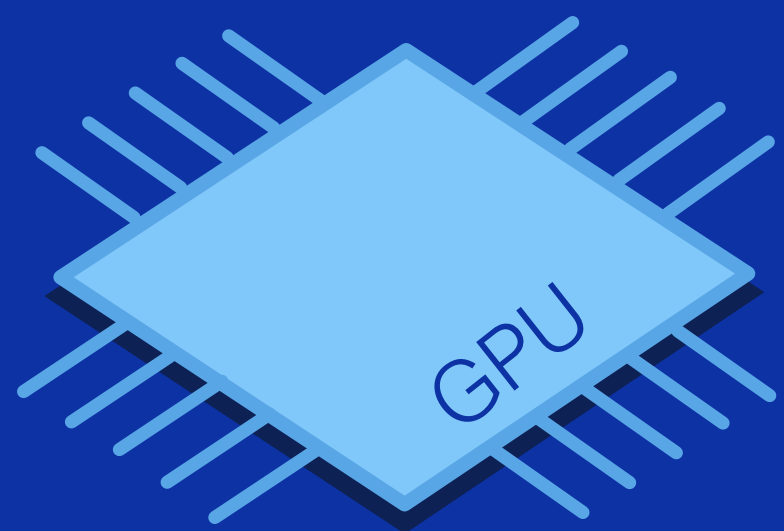
深入解析 AI 工作負載 >



深入解析電腦構造，使能夠執行 AI 相關工作

◀ 處理器的角色

深入解析 AI 工作負載



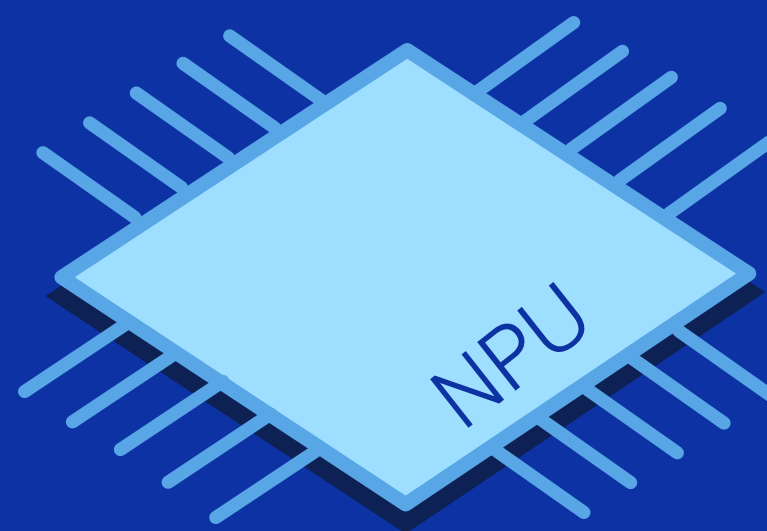
基於 GPU 的 AI 加速

GPU 的平行處理能力經過最佳化，而且超級電腦和資料中心經常使用 GPU 來加速深度學習訓練和推論等各種 AI 工作。

強大 NVIDIA(R) RTX GPU 的第一代 RT 核心，使光線追蹤速度提升，最高可達前代 GPU 的 25 倍，且

速度比 CPU

快 30 倍。²



在裝置上執行 AI 處理

NPU 帶來變革性的 AI 體驗，處理日常 AI 工作的效能更快、更好且更有效率。

在 Zoom 通話期間使用 AI 增強協同合作效果時，最多可節省

42%

的電力。³

使用執行廣泛使用的大型語言模型時，推論速度

提升 3 倍。⁴

² NVIDIA GPU 指南，搭載 RT 核心的 GPU，根據 2018 年的 NVIDIA Turing GPU 架構白皮書

³ 根據 2024 年 9 月，對比上一代 Intel® Core™ Ultra 處理器的內部分析與測試，在搭載 Intel® Core™ Ultra 200V 系列處理器的裝置上提供的 AI 增強協作功能包括：修正眼神接觸、標準模糊、肖像模糊、自動取景、僅使用音訊的通話、虛擬背景。結果可能會有所差異。

⁴ 根據 2024 年 11 月針對搭載 Intel® Core™ Ultra 200V 系列處理器的 Dell 裝置與搭載 Mac M3 Max 處理器的裝置進行比較的 LLMWare 測試。大型語言模型包括：llama、llama2、mistral、phi-3 和 yi-9b



現在是前所未有的好機會，適合將電腦汰舊換新並引入現代技術

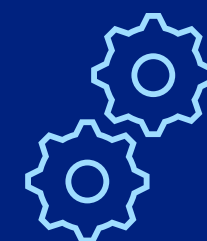
在全新的科技時代，採用 Intel® Core™ Ultra 技術的 Dell AI PC 可大幅提升生產力。運用現代技術，可確保提供最新的協同合作、安全性和 AI 功能，以保護資料並提升使用者體驗。



透過最佳化效能來
提高生產力。



利用效率更高的硬體
元件改善電池放電。



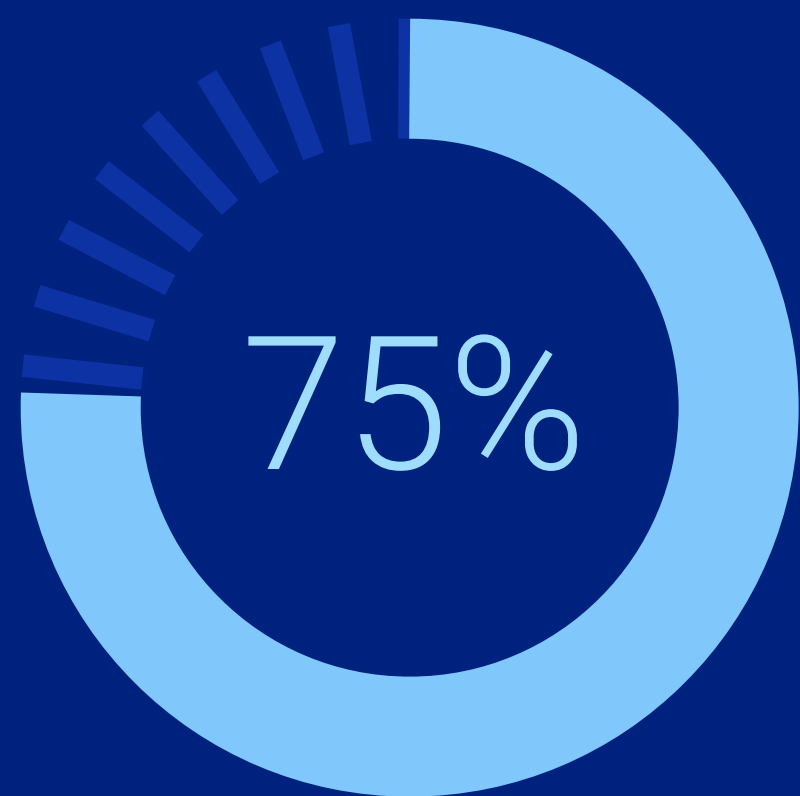
盡量降低與舊款裝置
相關的維護及支援成本。



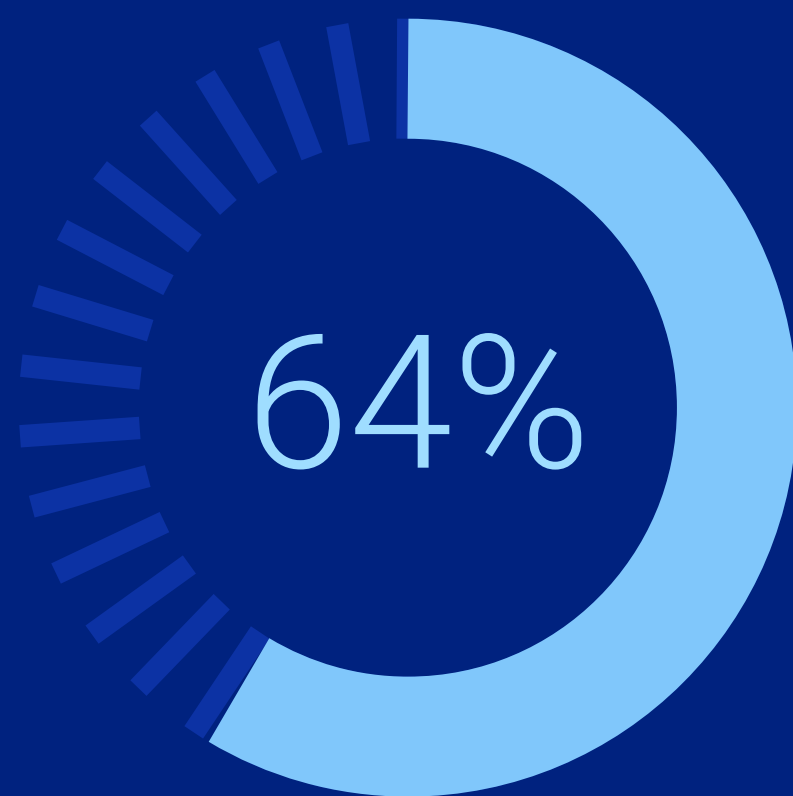


汰舊換新並使用 AI 電腦，讓您的組織能夠因應未來需求

升級至新硬體、掌握最新的 AI 進展，並確保未來的相容性。



的大型企業將採用 AI 來提升品質及效率。⁵



的企業領導者認為 GenAI 將幫助他們取得競爭優勢。⁶

⁵ IDC 《IDC Futurescape, Worldwide AI and Automation 2023 Predictions》· 2022 年。

⁶ 《Generative AI: From Buzz to Business Value》(生成式 AI：從熱潮到商業價值) · 2023 年 5 月。

⁷ 與 Windows 10 裝置相比。《day-to-day experience with Windows 11 Pro laptops》(以 Windows 11 專業版筆記型電腦改善您日常體驗) · Principled Technologies · 2023 年 2 月。連結。

⁸ 《SMB Windows 11 Survey Report》· Techaisle · 2022 年 2 月。Windows 11 結果的比較基準是 Windows 10 裝置。

利用 Windows 11 實現更多目標

運用 Copilot 達到前所未見的生產力，並透過有史以來防護最堅實的 Windows 提高安全性。

42%

繁重工作負載完成速度的提升幅度。⁷

3.1x

韌體攻擊次數減少程度。⁸





運用 AI 的強大
效能

簡介

瞭解 AI PC

換用新款 AI
電腦邁向現代化

將 AI 融入日常工作

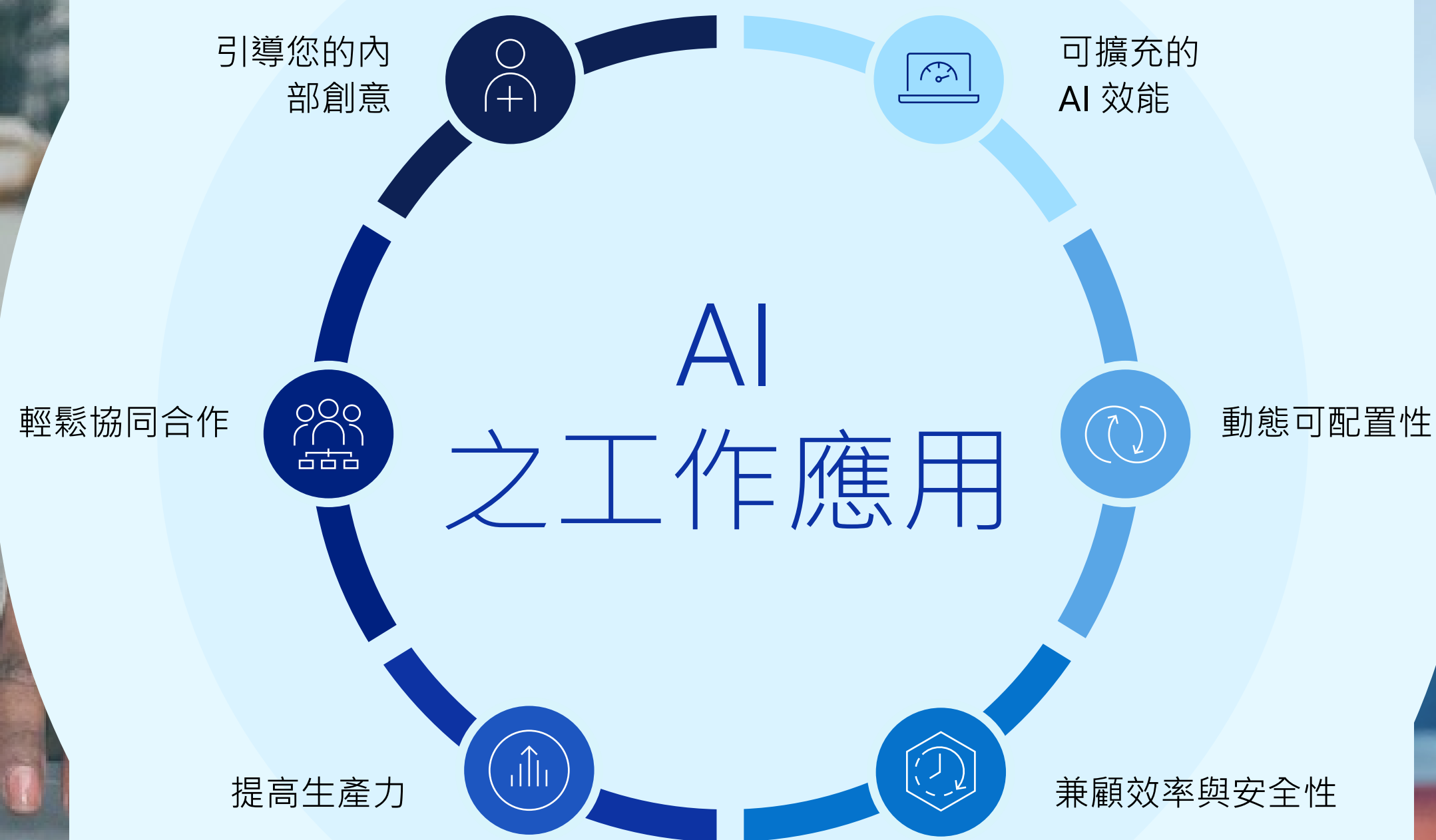
應對 AI 挑戰

因應由 AI 驅動世界的
未來需求

選擇使用 Dell 來運用
AI 技術的理由

運用 AI 協助您改變工作方式

提高生產力、創造力及協同合作至更高程度。



AI 終端使用者 >

AI 領航者 >

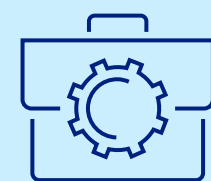
DELL Technologies



AI 領航者

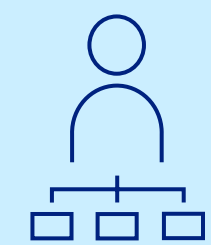
發揮資料潛能並轉化為營運效率

AI 領航者為參與 AI 領域的專業人士，以設計、建置和實作 AI 模型和系統為主。



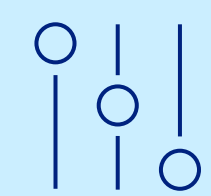
工作場所

工作範圍橫跨多種產業，包括科技、醫療保健、金融、汽車等。



職稱

AI/機器學習工程師、資料科學家、研究科學家、專注於 AI 的軟體開發人員，以及學術界的教授或研究員。



技術需求

需要配備進階 CPU、GPU 和 NPU 的電腦來處理複雜的運算、大型資料集和密集的模式訓練。

建議的解決方案



Dell Pro Max Premium

AI 模型使用、託管和推論的理想選擇。



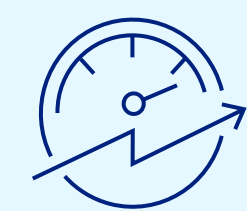
Dell Pro Max Plus

專為加速 AI 和 GenAI 的開發、部署及微調而設計。

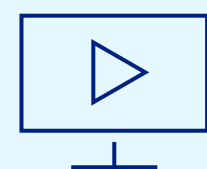


AI 領航者

使用 Dell Pro
Max AI PC 發揮
AI 的強大之處



利用搭載強大 NVIDIA GPU 的世界首屈一指工
作站品牌⁹加速交付，並保護裝置上本機 AI
開發的安全。



Dell Pro Max AI PC 工作站是完美的沙箱環境
裝置和入門級機器，適合企業快速踏上
AI 之旅。

動態可配置性 >



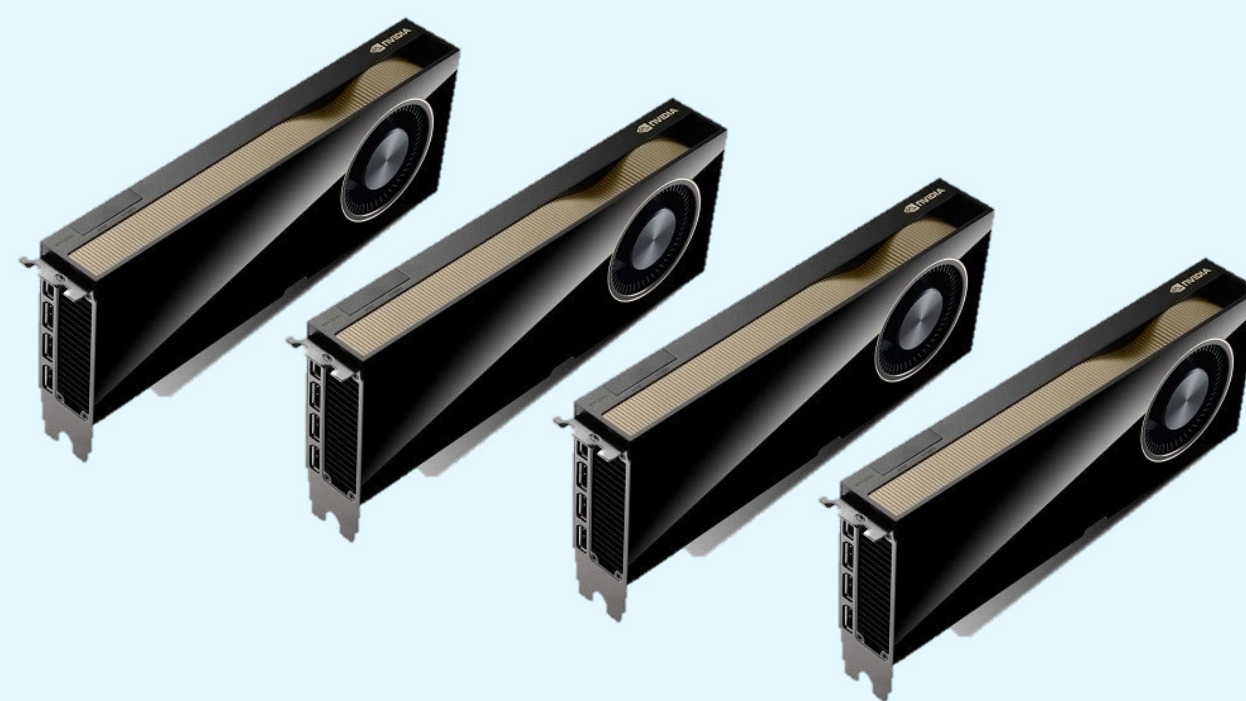


AI 領航者

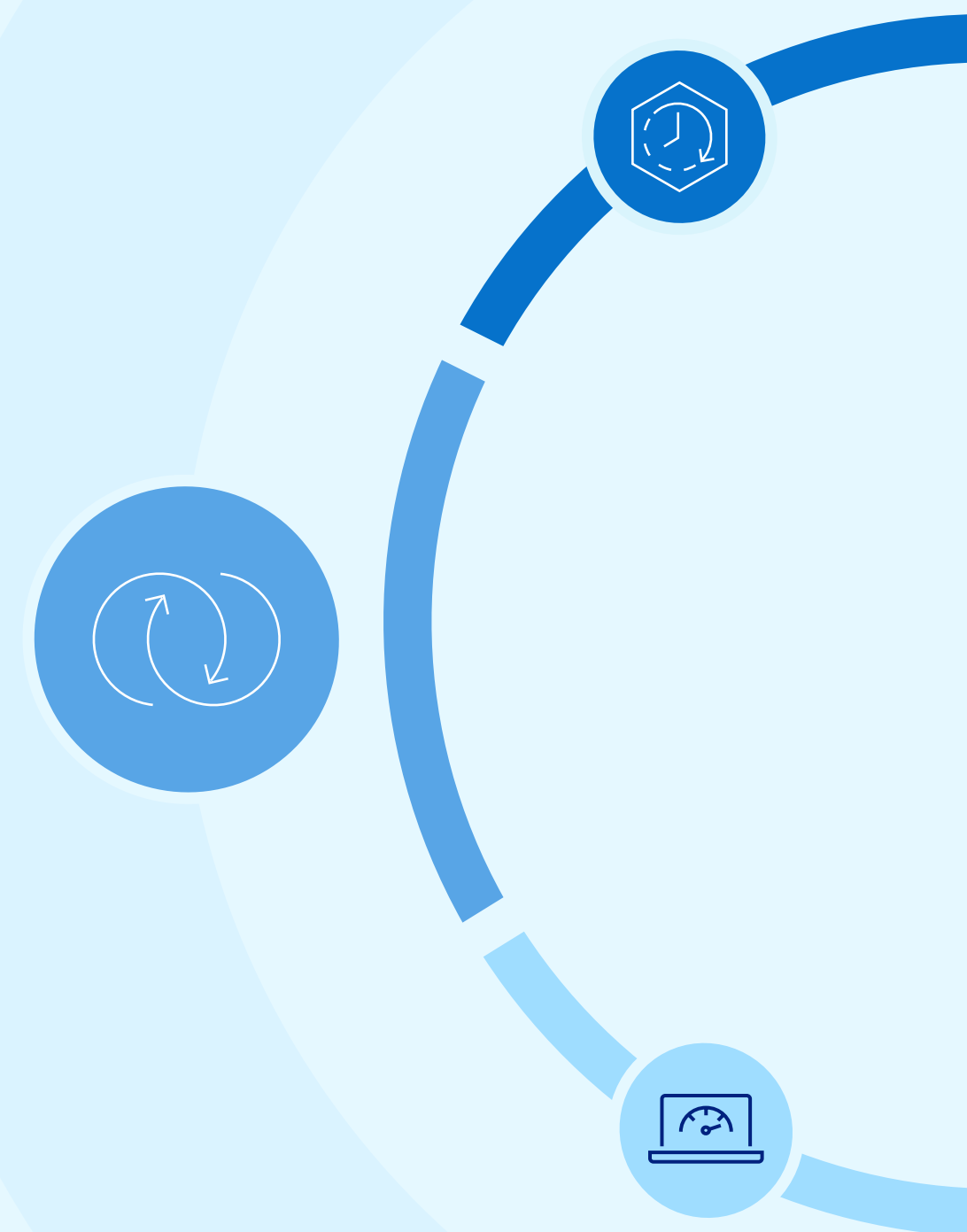
使用 Dell Pro
Max AI PC 發揮
AI 的強大之處



透過 RAM、儲存裝置與 GPU 的組態自訂
Dell Pro Max AI PC，單一工作站最多可配備 **4**
顆 NVIDIA™ 6000 Ada GPU，藉此提升您的
AI 工作空間。



兼顧效率與安全性 >

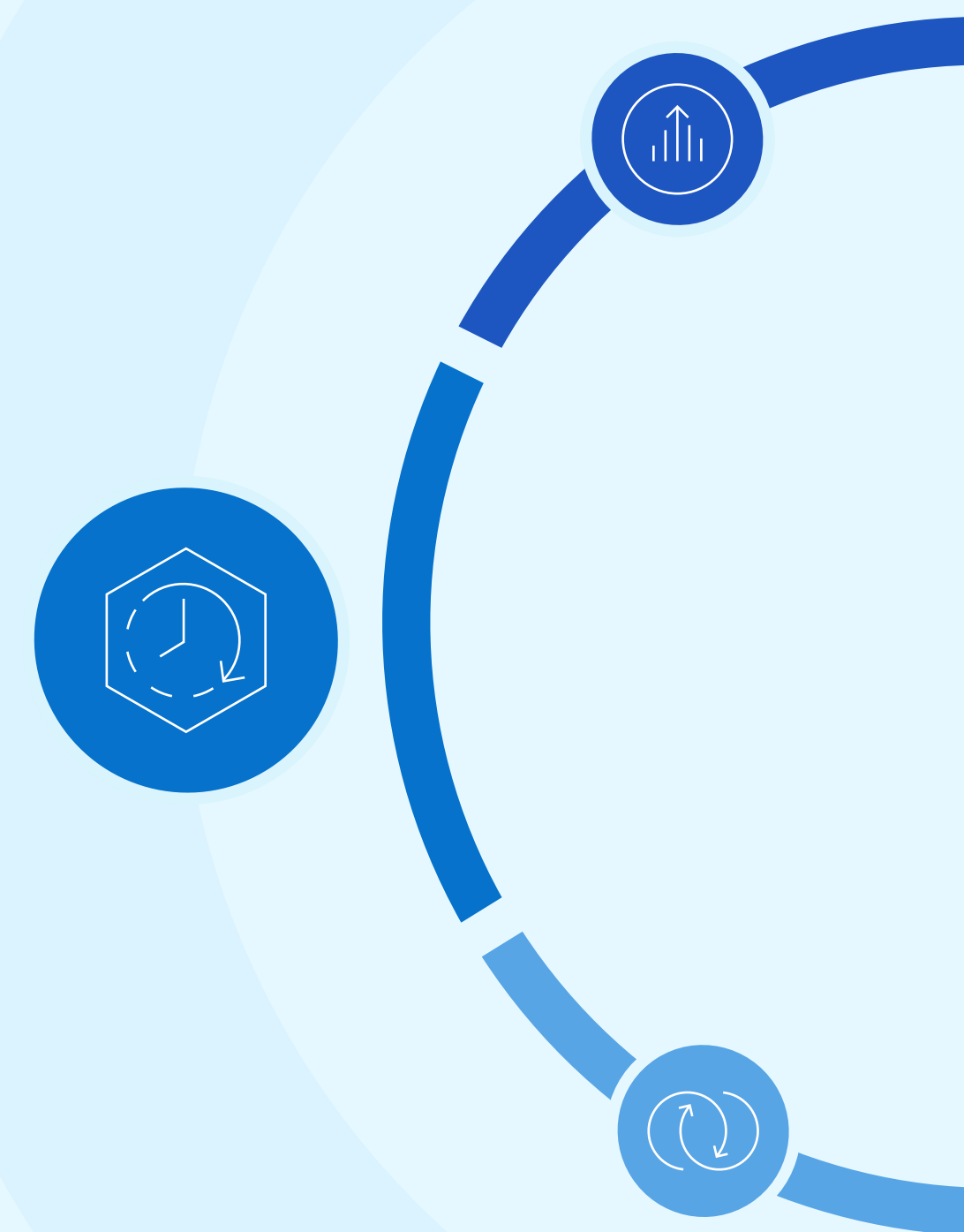




AI 領航者 使用 Dell Pro Max AI PC 發揮 AI 的強大之處



利用到場 AI 開發，
以及在符合 AI 需求的裝置上部署，促進高
效率、安全且具成本效益的 AI 創新，
賦予資料科學家與開發人員更大的掌控權。





AI 終端使用者 增強生產力及提高創造潛能

AI 終端使用者分為日常專業工作者，以及積極追求高生產力創新的創意專業進階使用者。



專業工作者

角色：

在日常活動中負責做出明智決策的資訊處理專業人員。

工作場所：

工作範圍橫跨多種產業，包括科技、醫療保健、金融、汽車等。

技術需求：

引進 AI 電腦能夠大幅提高生產力、效率，以及透過大量資料取得深入見解的能力。



進階使用者、
創作者

角色：

使用進階運算能力來創新、建立內容和解決複雜問題的高技術人員。

工作場所：

工作範圍橫跨多種產業，包括科技、醫療保健、金融、汽車等。

技術需求：

需要高效能運算解決方案，才能有效運用 AI 技術突破可能性的極限。

建議的解決方案



Dell Pro 系列

透過 AI 功能大幅提高生產力和效率，將組織和協作最佳化並維持電池續航力。



Dell Pro Max/Premium

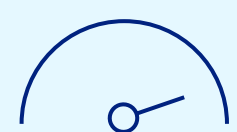
專為進階使用者，以及創意、設計和其他複雜的運算和圖形處理工作而設計。



AI 終端使用者

利用 AI 電腦完成更多工作，協助您提高生產力並獲得前所未有的創新能力

提高生產力



使用我們具備 AI 功能的 Dell Pro 和 Dell Pro Max AI PC，以更智慧化而非更賣力的方式工作

世界 #1 的商用 AI PC¹⁰

全球
最安全且可管理的
商用 AI PC¹¹。

速度提升 3 倍
執行廣泛使用的大型語言模型時的推論速度¹²。

輕鬆協同合作 >



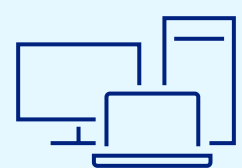
10. 根據 IDC 全球每季個人運算裝置追蹤報告，2024 年 11 月 6 日 – 單位
11. 最安全的商用 AI PC 聲明。根據 2024 年 10 月 (Intel) 和 2025 年 3 月 (AMD) 的 Dell 內部分析。適用於搭載 Intel 和 AMD 處理器的電腦。並非所有電腦均可使用所有功能。部分功能為選購。搭載 Intel 的電腦，經 Principled Technologies 驗證。《A comparison of security features》(安全性功能比較)，2024 年 4 月。最易於管理的商用電腦，是指將 Dell Update 流程的系統管理功能、Dell 可管理性解決方案功能以及與第三方管理解決方案的整合，與競爭對手的更新流程、系統管理解決方案功能以及與第三方管理解決方案的整合進行比較的結果。第三方管理解決方案 - Microsoft Intune、Workspace ONE 需另外購買。支援額外系統管理的 Intel vPro，是額外的系統組態升級。根據 Dell 內部於 2024 年 4 月的分析結果得出。
12. 根據 2024 年 11 月針對搭載 Intel® Core™ Ultra 200V 系列處理器的 Dell 裝置與搭載 Mac M3 Max 處理器的裝置進行比較的 LLMWare 測試。大型語言模型包括：llama、llama2、mistral、phi-3 和 yi-9b



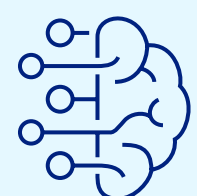
AI 終端使用者

利用 AI 電腦完成更多工作，協助您提高生產力並獲得前所未有的創新能力

輕鬆協同合作

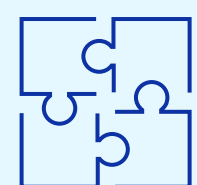


在啟動即時字幕以立即將 40 多種語言翻譯成英語時，利用裝置上的 AI 消弭語言差距 - 即使沒有網際網路連線也沒問題



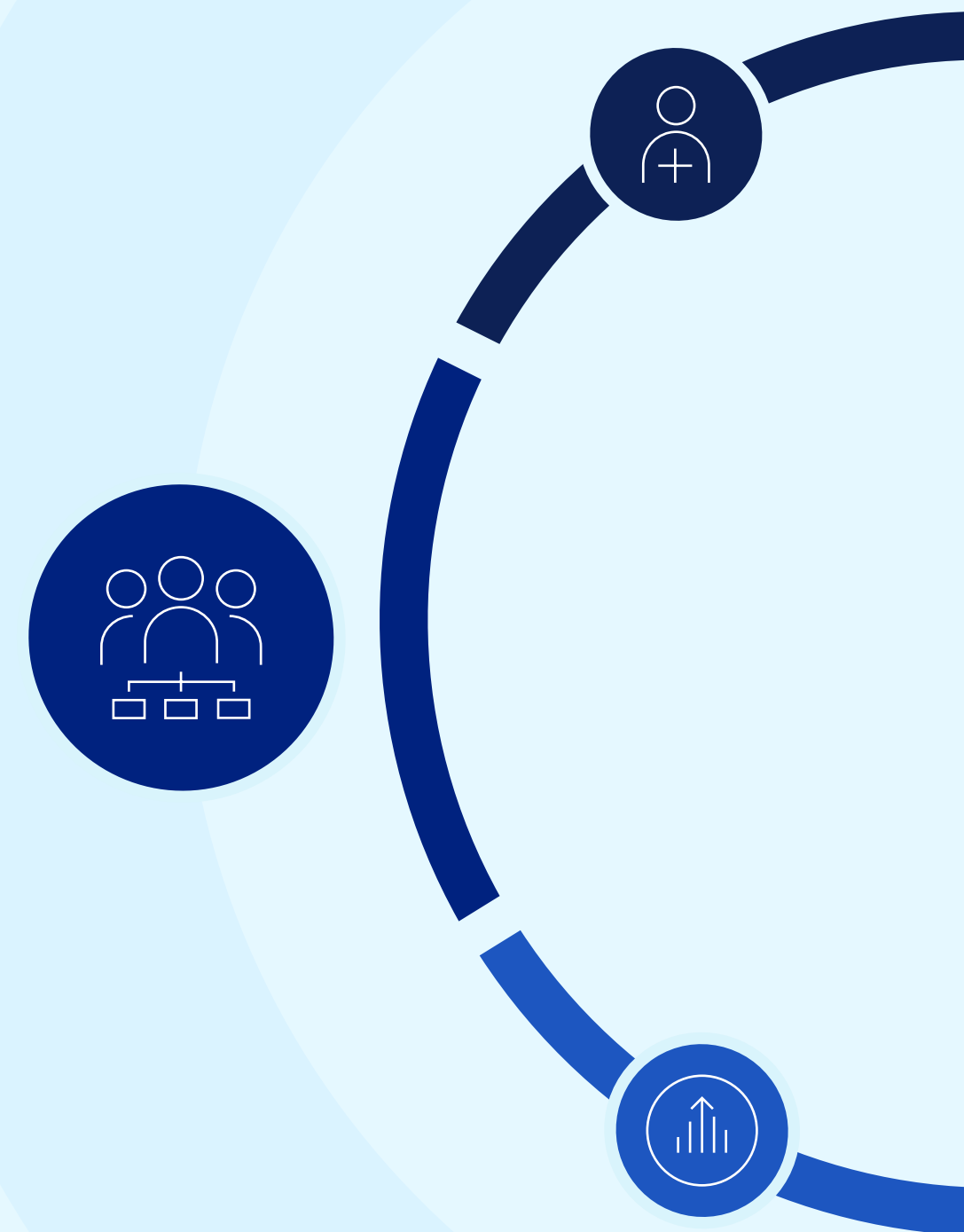
利用來自 **Windows Studio Effects** 的智慧型會議技術，提升您的虛擬形象。

在 Microsoft Teams 上進行通話時，最多可節省 **42%** 的電力¹³。



透過 **Omnibridge** 的整合式 AI 美國手語自動翻譯，享受更具有包容性的體驗。
立即觀看 >

引導您的內部創意 >



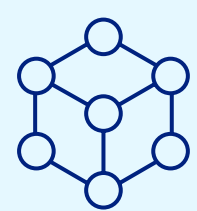
13. 根據 2024 年 9 月，對比上一代 Intel® Core™ Ultra 處理器的內部分析與測試。在搭載 Intel® Core™ Ultra 200V 系列處理器的裝置上提供的 AI 增強協作功能包括：修正眼神接觸、標準模糊、肖像模糊、自動取景、僅使用音訊的通話、虛擬背景。結果可能有所差異。



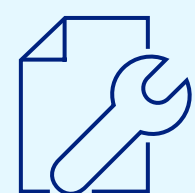
AI 終端使用者

利用 AI 電腦完成更多工作，協助您提高生產力並獲得前所未有的創新能力

引導您的內部創意



透過適用於 Microsoft 365 的 Copilot 與 AI 應用程式協助您快速構思自己的願景，實現創新的想法。



透過 Cyberlink 的 AI 影片和相片編輯工具，發揮各種創意可能

2.5x

更長的電池續航力 (啟用 NPU 硬體加速的情況下，使用 Cyberlink 的 PowerDirector AI 背景移除功能時)¹⁴。

使用 Cyberlink 的 Promeo AI Magic Designer，能將建立完全可編輯的自訂設計和文字的速度加快

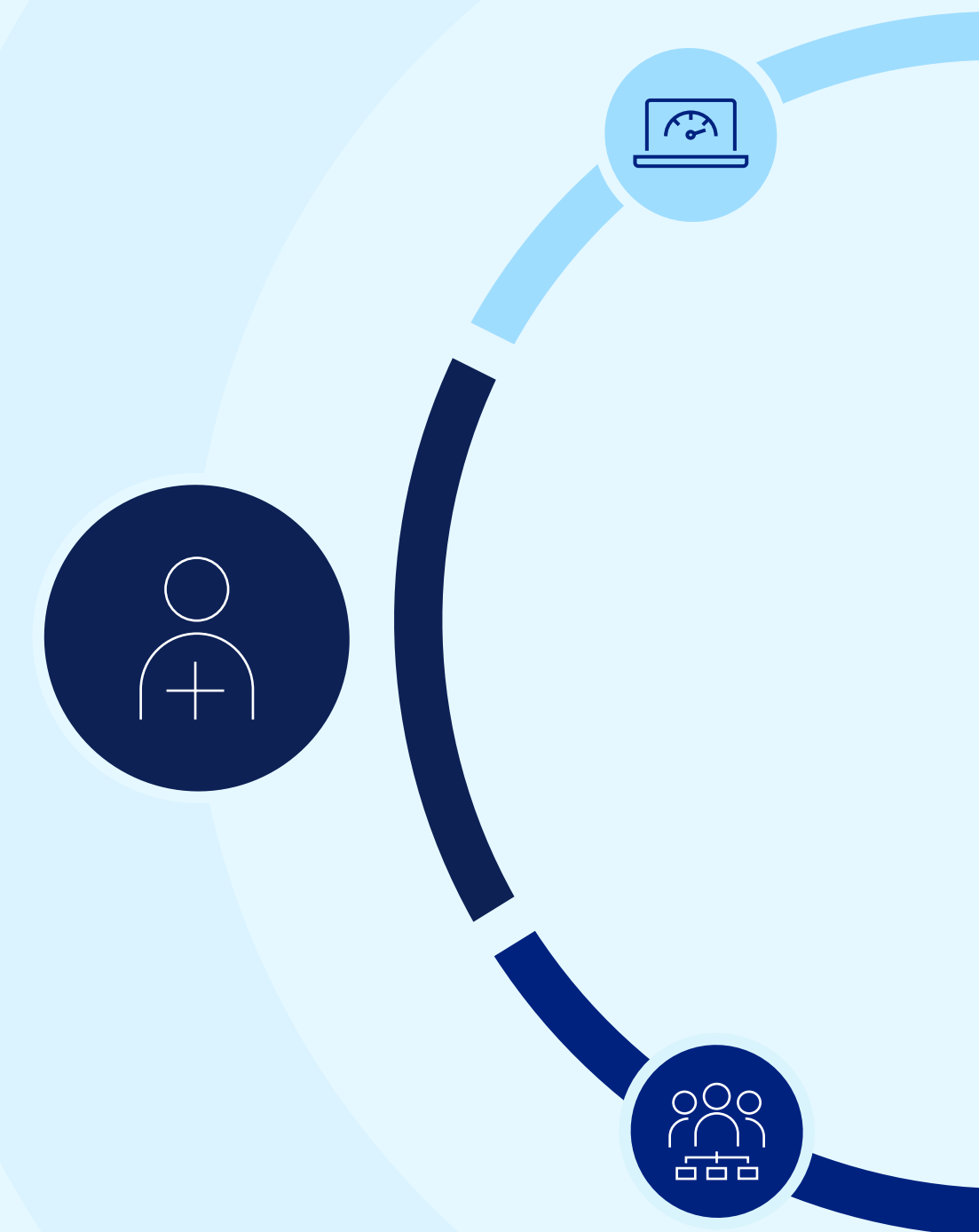
1.9x

，即使在離線狀態也可運作¹⁵。

使用 AI 編輯功能 (例如影像升級) 強化低品質影像時，最多可節省

49%

的電力¹⁶。



14. 根據 2024 年 11 月的內部分析與測試。在啟用 NPU 硬體加速的 Intel® Core™ Ultra 200V 系列處理器與未啟用 NPU 硬體加速的 Intel® Core™ Ultra 200V 系列處理器上，比較 Cyberlink 的 PowerDirector AI 視訊編輯功能。結果可能有所差異。
15. 根據 2024 年 11 月的內部分析與測試。Cyberlink 的 Promeo AI Magic Designer 在配備 Intel® Core™ Ultra 200V 系列處理器的裝置上執行，對比上一代 Intel® Core™ Ultra 處理器。
16. 根據 2024 年 11 月，對比上一代 Intel® Core™ Ultra 處理器的內部分析與測試。結果可能有所差異。



AI 革命正在形塑各行各業，並且可能徹底改變我們的工作方式

但是深入研究 AI 技術可能會讓人覺得氣餒，因為要面對許多不確定性。



我該從何開始？>



是否安全？>



是否具備永續性？>

Dell 已實作量身打造的服務與解決方案以加速您的
AI 歷程。



簡化您的 AI 歷程

從 AI 技術的建立到擴展乃至策略性投資，皆可透過 Dell 端對端 AI 支援與服務，善用其專業能力來協助您。



Dell Professional Services 能夠協助您

建立策略 → 準備資料 → 選擇平台 → 部署和測試 → 營運和擴充

透過 Dell Services 於組織內實作 Microsoft Copilot 產品 ›

透過適用於 GenAI 的 Dell Digital Employee Experience Services，根據終端使用者的需求量身打造 GenAI 技術 ›

馬上從 Dell Accelerator Workshop 開始 ›



藉由 Dell APEX PC as-a-Service 的彈性付款
選項，取用最新技術並迅速進行 IT 轉型

30% 使用 Dell APEX PCaaS
而省下的支援成本比例¹⁷。

參閱 Dell APEX PC-as-a-Service 內容 ›



信任並保障您的資料安全性

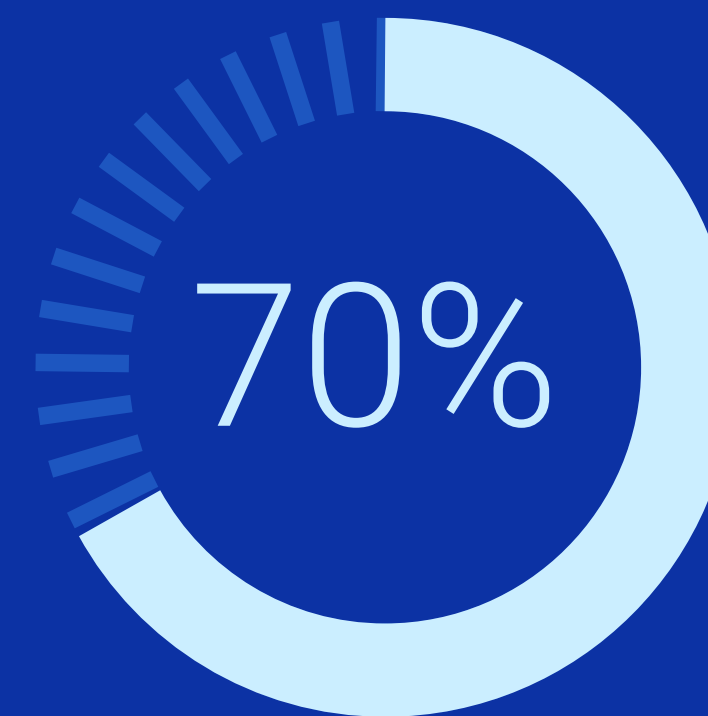
透過全球最安全的商用電腦保護您的資料與裝置¹⁸。



使用我們裝置以 AI 啟用網路安全性軟體，
整合進階威脅打擊與提升網路韌性的內建防禦，
保持安全。



擁有 Windows 11 預設的強大保護。利用網路釣魚
防衛、無密碼安全性與應用程式控制，Windows 11
通報安全性事件降低高達 58%。¹⁹



與舊電腦相比的攻擊面減少比
例，根據 Intel® 與 IOActive²⁰。

¹⁸ 根據 2024 年 10 月的 Dell 內部分析，適用於搭載 Intel 處理器的個人電腦，並非所有電腦均可使用所有功能。部分功能為選購。經 Principled Technologies 驗證。《A comparison of security features》(安全性功能比較)，2024 年 4 月。

¹⁹ Windows 11 結果是與 Windows 10 裝置進行比較。《Windows 11 Survey Report》，Techaisle，2022 年 2 月。

²⁰ 根據 IOActive 於 2023 年 3 月發佈的報告《Intel vPro 13th Gen Attack Surface Study》(Intel vPro 第 13 代攻擊面研究)，評估搭載第 13 代 Intel Core 處理器的 Intel vPro 裝置以及四年前採用 Windows 作業系統的 Intel 電腦。如需詳情，請造訪：www.intel.com/performance-vpro [intel.com]。結果可能有所不同。



推動永續發展

以負責任的方式使用 AI，並善用 AI 驅動的深入見解來處理能源與資源的消耗情形。



使用 AI 驅動的深入見解和資料，就您的業務和永續經營目標採取行動。



運用負責任、規模合適的 AI 投資，讓工作負載更加節能，使 AI 更快開始發揮功用。

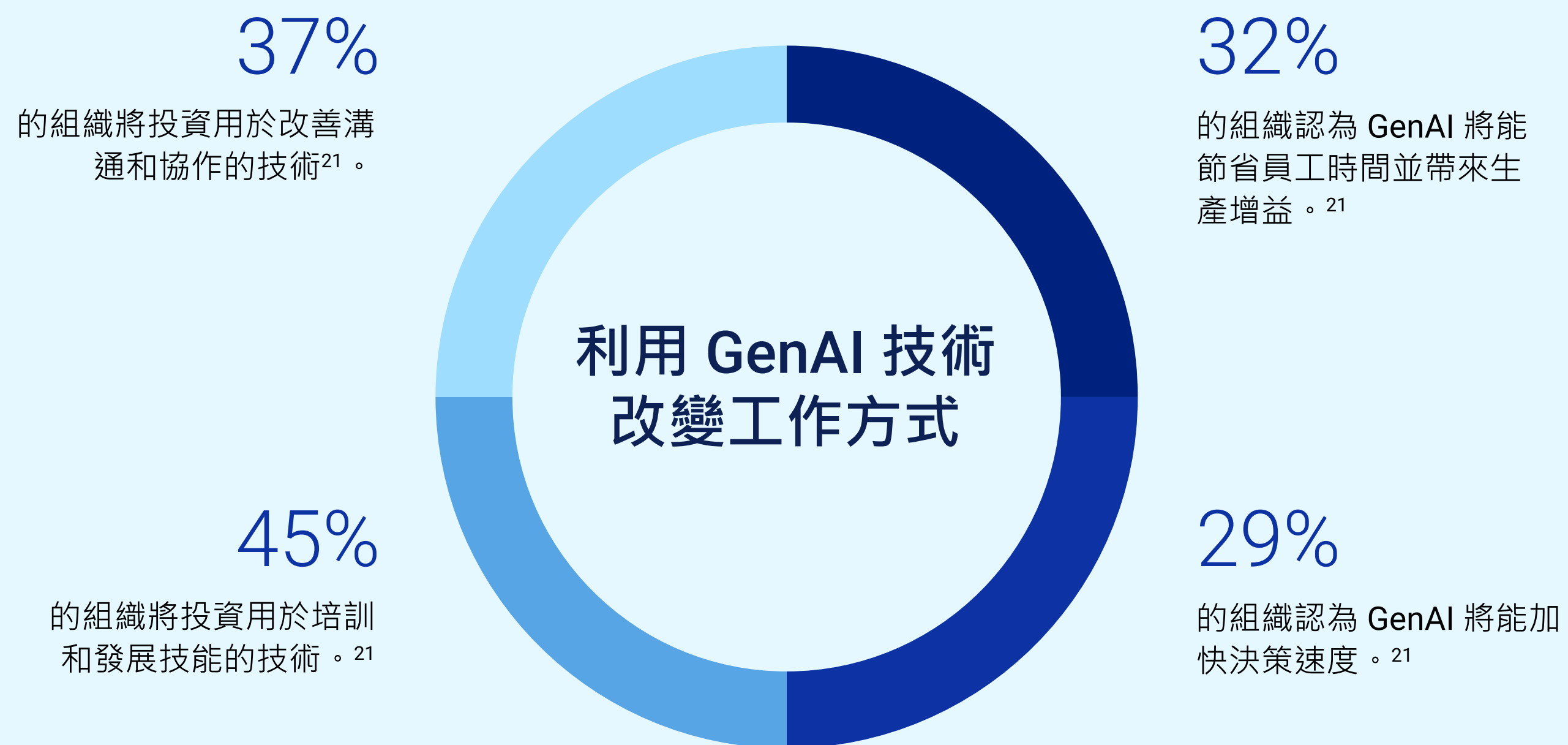


建置安全、具隱私性且符合道德的 AI，在維護資料主權的同時，優先考慮您的目標。



選擇投資 AI，充分發揮人員的無限潛能

制定合適的計畫並建立堅實的 AI 基礎，改變我們的工作方式，讓工作場所充分發揮效能。



²¹ 根據 IDC 《Workforce Upskilling for the AI Era》(AI 時代的人力技能提升) · 2024 年。





從願景到現實

建立能夠運用 AI 技術的工作場所

80%

的工作者表示他們曾在生活中以某種方式使用過生成式 AI，而有 63% 表示他們曾在工作上使用²²。

45%

的公司缺乏生成式 AI 政策，使他們面臨重大風險，例如資料違規、不受治理之 AI 系統產生無意識的偏見、戰略錯位，甚至潛在的法律問題。²²

AI 工作場所轉型的 3 個步驟。

1 培養學習文化

教育並賦予員工能力

找出 AI 宣導者，並透過確認技能差距及提供具針對性的 AI 來優先提升員工技能，同時，在支援性指導方針範圍內促進實驗，以激發創新並揭開 AI 的神秘面紗。

2 打造 AI 藍圖

制定控管與道德準則

發展健全的 AI 治理架構，其中應包含使 AI 的發展符合組織目標的政策與標準、落實道德原則，並且安排各種角色來監督 AI 計畫的定期合規性。

3 保持策略一致性

將 AI 與業務流程整合

透過促進跨職能協作、擁有專門的 AI 技術專家，同時投資各項工具來確保 AI 有效部署，藉此獲得競爭優勢。



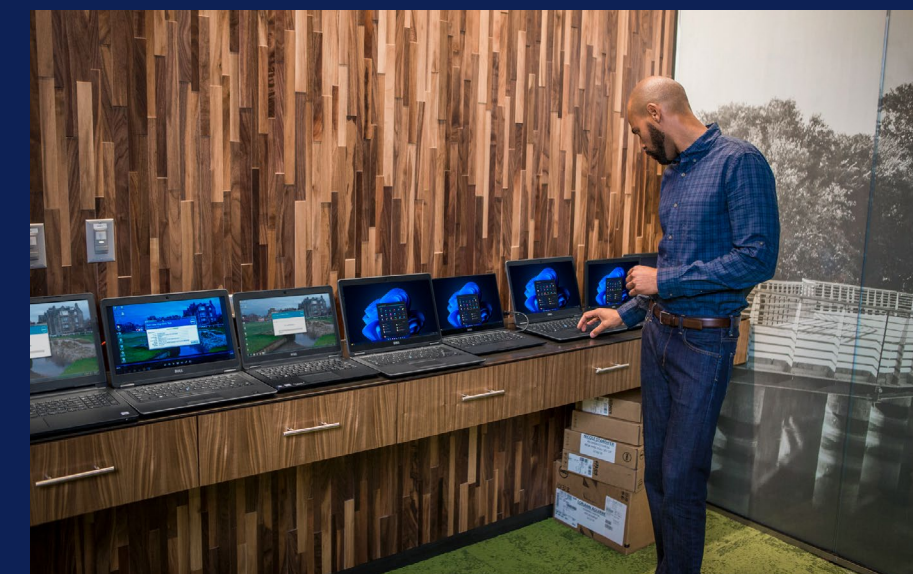
商務工作者專用的
Dell AI PC 解決方案與
生態系統



適用於開發人員的
Dell Pro Max AI PC



Dell Trusted
Workspace



Dell 服務



策略性的 AI 合作夥伴

端對端 AI 功能

Dell 具備全球最廣泛的 AI 解決方案產品組合，包含桌上型電腦、資料中心及雲端，一應俱全²³，並擁有深厚的合作夥伴關係。

23 根據 2023 年 8 月的 Dell 分析。Dell Technologies 提供專為支援 AI 工作負載所打造的硬體解決方案，包括工作站電腦（行動和固定式）及高效能運算伺服器、資料儲存、雲端原生軟體定義式基礎架構、網路交換器、Data Protection、HCI 與各項服務。



為什麼使用 Dell 的 AI 客戶解決方案？



愉悅的最終使用者 體驗

Dell Technologies 在商用 AI PC 方面是全球第一

最佳設計，配備更多記憶體與儲存空間，且功能強大的固定式工作站。

擴充能力最好的主流商務筆記型電腦²⁴



簡化 IT

全球最安全、最易於管理的商用 AI PC

透過適用於 AI PC 的 Dell Validated Designs，Dell 是唯一能夠提供順暢跨晶片最佳化功能的品牌。這對於使用 NPU 技術快速在裝置上進行 AI 部署來說，極其重要²⁵。

透過 APEX PCaaS 提供的彈性付款選項投資新技術。



推動永續發展

改善具有 AI 功能之裝置的能源效率，並透過 Dell Professional services 減少廢棄物與降低能源成本，將您的 AI 投資最佳化。

透過 Asset Recovery Services 負責任地汰換硬體，並回收價值再投資購買新的 AI 電腦。

²⁴ 根據 2022 年 10 月的 Dell 分析
²⁵ 根據 2024 年 10 月的 Dell 內部競爭性分析



迅速提升您的 AI 轉型

- Dell APEX PC-as-a-Service
- 專業服務

不知從哪裡開始嗎？



從 Dell AI Accelerator
Workshop 開始 ›

*免費



如需深入瞭解，請造訪
Dell.com/shopPCs ›



請洽 Dell 銷售代表

DELLTechnologies