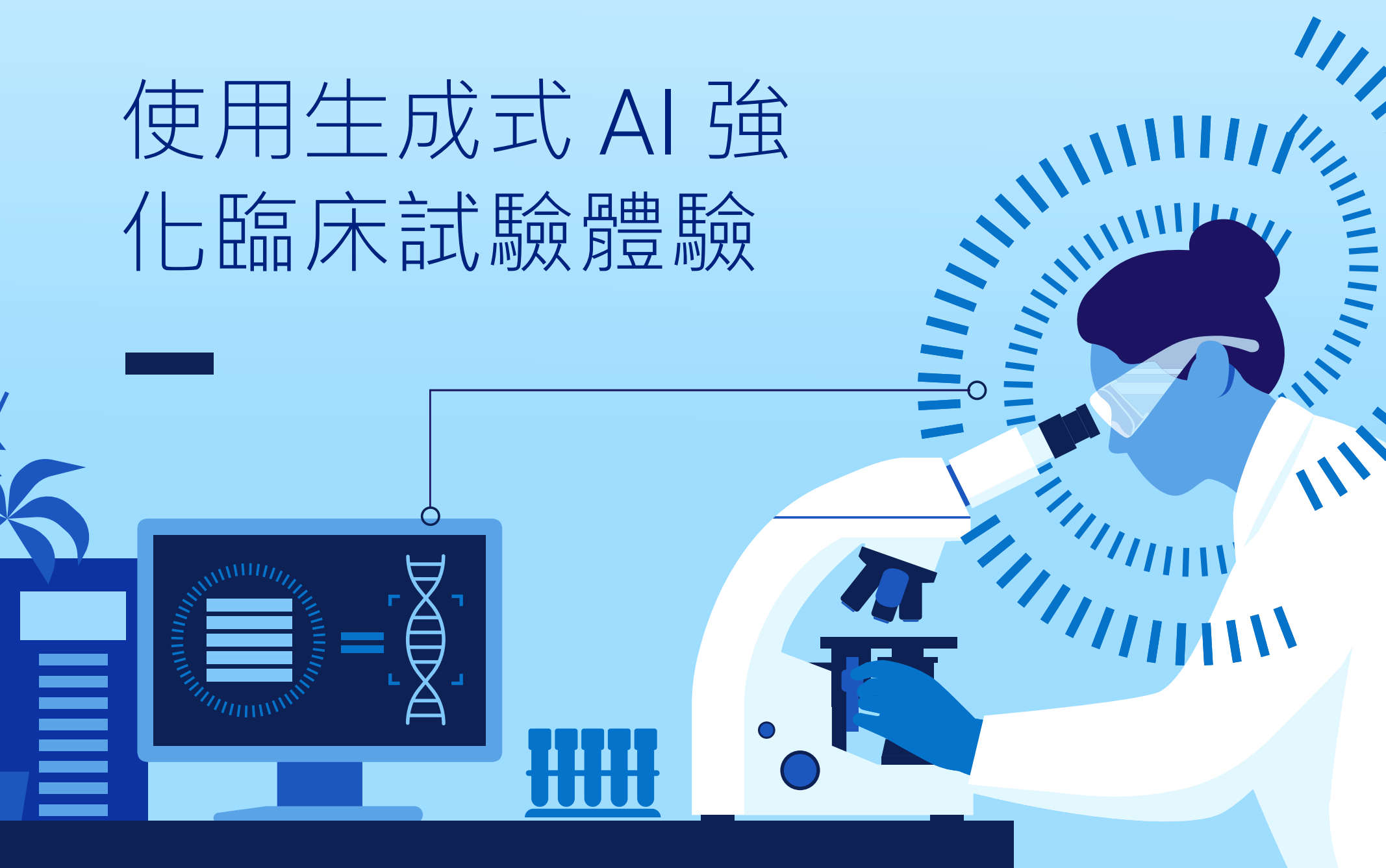


使用生成式 AI 強化臨床試驗體驗



憑藉全新 GenAI 數位助理應用程式，組織正在重塑臨床試驗體驗並簡化患者互動。

這是一個新的領域，使用自然及對話形式的回應提供更好的患者互動和保留率，同時加快藥物開發時間表。

生成式 AI 如何改變臨床試驗



放心地建立數位助理

想像一下，簡化並摘要患者諮詢，然後輕鬆產生臨床文件將該等資訊自動化。

快速完成部署並上線運作！使用經實證且有文件記錄的解決方案，免除在部署時進行盲目猜測。



若欲提供 GenAI 應用程式，應始於完善的硬體、軟體和服務基礎。

藉由適用於 GenAI 的 Dell Validated Designs 和 NVIDIA，您可透過經過預先測試且備受肯定的解決方案來加速部署並降低風險，這些解決方案旨在幫助您避免設計、規劃和採用陷阱。元件可以混用和搭配使用，並根據您的應用需求獨立擴大。

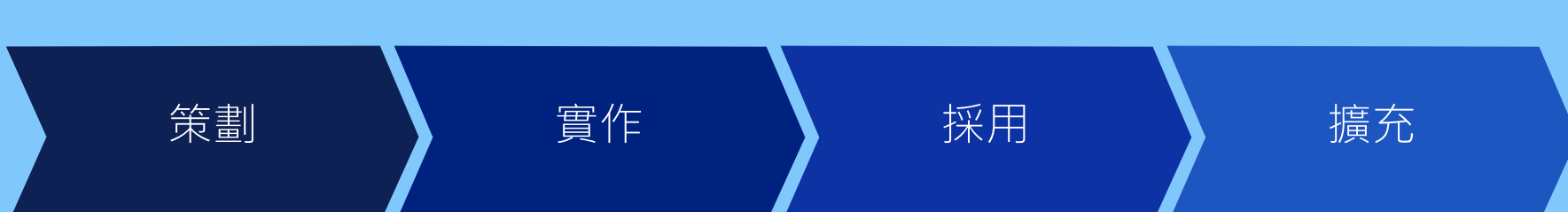
現在，您可強化臨床試驗期間的患者體驗，同時輕鬆安全地處理大型群組或患者資料。

除了提供數位助理應用程式以強化患者在臨床試驗過程中的互動情況外，組織亦可使用 GenAI 在臨床前階段協助進行數位建模和試驗設計最佳化。



透過我們的協助，更快速帶來成果

Dell Services 專家可以協助您進行 GenAI 之旅的每個階段：



畫好您的藍圖，達成 IT 與業務利益關係人的創新目標。

建立您的平台，運用 Dell Validated Designs 實作專為 GenAI 打造的硬體和軟體。

根據您的需求，運用模型指南和最佳實務，加速實現成果。

透過管理式服務、訓練或派駐專家，改善 GenAI 作業並延伸各項功能。

Dell Technologies 與 NVIDIA

Dell Technologies 與 NVIDIA 攜手合作實現並加速 GenAI 工作負載，提供經過工程驗證的硬體與軟體，藉此加速 AI、ML 及 DL 工作負載，滿足所有業務與垂直市場的客戶需求。您現在可以使用經過最佳化，可快速將 AI 方案時間轉換為價值的解決方案，加速您的數位轉型。

開始使用