

為主權 AI 賦予文化相關性

使用 NAVER Cloud 的 HyperCLOVA X 加速全模態 AI，藉由 Dell Technologies 和 NVIDIA 確保資料主權與文化相關性。

商業需求

NAVER Cloud 旨在解決以當地語言採用 AI 的複雜性，確保符合語言細微差別、社會文化規範和當地監管要求。這項嚴峻的挑戰需要可擴充且強大的基礎結構，以支援其生成式 AI (GenAI) 平台 HyperCLOVA X，並推動其實現主權 AI，並以無與倫比之效能拓展全球市場的使命。

商業成果



加速 AI 模型訓練和創新。



運用進階基礎結構支援 HyperCLOVA X GenAI 平台。



透過適用於當地市場的安全網路來強化 AI 和資料主權。



增強多語言 AI 解決方案的全球可擴充性。

解決方案概覽

- [Dell AI Factory](#)
 - [搭載 NVIDIA 加速運算的 Dell PowerEdge XE 系列伺服器](#)
 - [NVIDIA Quantum InfiniBand 交換器](#)
- [Dell ProSupport Infrastructure Suite](#)



與 Dell Technologies 及 NVIDIA 合作，讓 NAVER Cloud 得以加速實現 AI 採用和創新。

利用 AI 處理語言與文化方面的細微差別

在快速全球化的世界中，將 AI 當地語系化以滿足特定市場的各種語言和文化要求，是一項重大挑戰。AI 工具往往無法考慮到當地語言的複雜性，導致解決方案效率降低，或在文化上不合適。NAVER Cloud 是一家來自南韓的創新雲端服務供應商，提供專為推動產業轉型和支援企業量身打造的尖端解決方案。其使命是加速數位化轉型，並推動商業創新。NAVER Cloud 透過率先採用主權 AI 來正面因應這項挑戰。對於 NAVER Cloud 來說，主權 AI 代表透過利用自己的資料和基礎結構，來開發和營運深入瞭解一個國家或地區之文化、歷史和價值觀的 AI。

HyperCLOVA X 願景

NAVER Cloud 的全模態大型語言模型 (LLM) HyperCLOVA X 旨在滿足這些迫切需求。專為以更大社會脈絡理解韓文所設計，在保持資料主權的同時解決區域挑戰。NAVER Cloud 資訊長 Sangjun Lee 先生表示：「以當地語言提供 AI 具有挑戰性，因為這需要準確理解和處理語言細微差別。」

NAVER Cloud 與 Dell Technologies 及 NVIDIA 攜手合作，共同實現此遠大願景。Lee 先生表示：「HyperCLOVA X 是 NAVER 的生成式 AI 平台，由含有 Dell PowerEdge XE 系列伺服器與 NVIDIA 加速運算的 Dell AI Factory 解決方案提供支援。」健全的 Dell AI Factory 解決方案結合提供高速的 NVIDIA Quantum-2 QM9700 InfiniBand 交換器，以及管理大量資料傳輸的低延遲安全網路，可提供運算能力、擴充能力及網路功能，這些對於高效率訓練和部署進階 AI 模型極其重要。因此，NAVER Cloud 可以加速 AI 創新，並擴大其全球影響力。Dell ProSupport Infrastructure

Suite 可為 NAVER Cloud 的資料中心需求提供企業級支援。

此策略合作關係讓 NAVER Cloud 能夠為客戶建立一個全方位的完整堆疊 AI 價值鏈，讓客戶建立自己的 AI 生態系統。這始於自訂 AI 服務，並使用產生的資料來訓練 AI 骨幹系統，該骨幹系統會隨著持續的 AI 訓練和調整而不斷演進。支援這些技術的基礎，包括超級運算基礎結構、雲端服務和資料中心，旨在確保持續運作，同時符合主權 AI 的要求。

引領主權 AI 運動

為了確保資料主權、當地法規遵循、隱私權和安全性，主權 AI 對於 NAVER Cloud 來說極其重要。透過開發國家/地區專用的 AI 系統，NAVER Cloud 與當地的社會文化和法規要求達成一致。HyperCLOVA X 已經證明，即使是使用基於非英語語言的 LLM 也可能實現主權 AI。它不僅透過當地安全的 AI 基礎結構，來提供當地語系化的 AI 成果，還為全球各地的政府和企業支援更廣泛的 AI 生態系統。Lee 先生表示：「Dell Technologies 讓 NAVER Cloud 得以有效率地訓練 AI 模型、強化 AI 與資料主權，以及安全地擴展到全球市場中。」

AI 必須跳出研究和投資的範疇，才能處理現實世界的挑戰。每個國家/地區都有自己獨特的需求，這使得主權 AI 比以往更加重要。NAVER CLOVA CareCall 是一項 AI 導向的服務，為南韓和日本的老年人提供服務，而在這項服務中，主權 AI 明顯展現了變革潛力。透過提供情感陪伴和定期健康檢查，NAVER CLOVA CareCall 展示了 AI 如何在個人層面上提高生活品質。「主權 AI 可提供專為當地語言量身打造的安全 AI 解決方案，來改善生活並解決社會挑戰。它代表了『AI 有益』的明確案例。」Lee 先生如此表示。

協作帶動未來

NAVER Cloud 及其實現主權 AI 普及化的使命，前景具有令人期待的潛力。他們與 Dell Technologies 和 NVIDIA 合作，持續在各產業中創新並擴充 AI 功能，為發揮實際影響力奠定基礎。



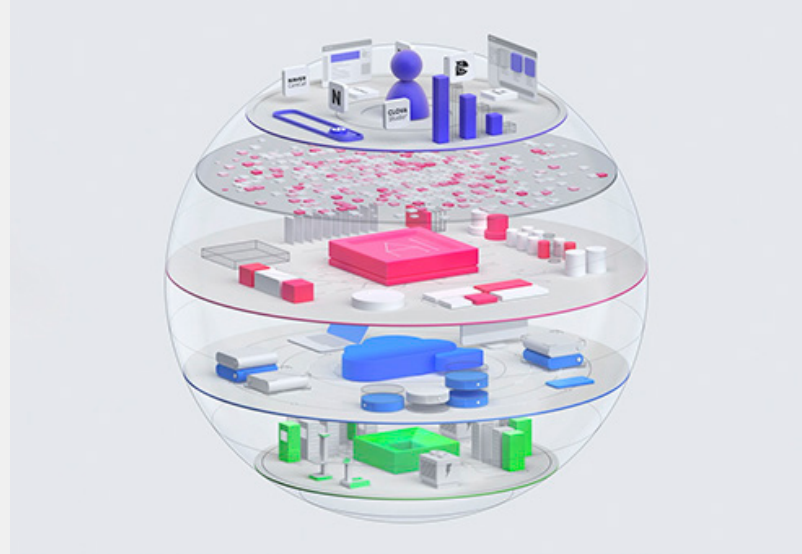
Dell Technologies 讓 NAVER Cloud 得以有效率地訓練 AI 模型、強化 AI 與資料主權，以及安全地擴展到全球市場中。

Sangjun Lee
NAVER Cloud 資訊長



“ 與 Dell Technologies 及 NVIDIA 合作，讓 Naver Cloud 得以加速實現 AI 採用和創新。未來潛力精彩可期！ ”

Sangjun Lee
NAVER Cloud 資訊長



HyperCLOVA X 和 Dell AI Factory 奠定的基礎，可讓組織安心接納 AI、開拓新商機，同時優先考慮文化和語言的精確度。Lee 先生總結：「與 Dell Technologies 及 NVIDIA 合作，讓 Naver Cloud 得以加速實現 AI 採用和創新。未來潛力精彩可期！」

“ HyperCLOVA X 是 Naver 的生成式 AI，由含有 Dell PowerEdge XE 系列伺服器與 NVIDIA 加速運算的 Dell AI Factory 解決方案提供支援。 ”

Sangjun Lee
NAVER Cloud 資訊長

深入了解 Dell Technologies AI 解決方案。

關注我們的社群網站。



DELLTechnologies