

# Dell Pro Precision 與 Dell Pro Max 行動工作站

全球銷量第一的工作站品牌<sup>1</sup>

Dell Technologies 也提供世界上最安全<sup>2</sup> 且最容易管理的電腦。<sup>2</sup>

1 資料來源: IDC 工作站季度追蹤報告, 2024 年第 4 季

2 根據 2025 年 1 月的 Dell 內部分析結果, 最易於管理的商用電腦, 是指將 Dell Update 流程的系統管理功能、Dell 可管理性解決方案功能以及與第三方管理解決方案的整合, 與競爭對手的更新流程、系統管理解決方案功能, 以及與第三方管理解決方案的整合進行比較的結果。第三方管理解決方案 - Microsoft Intune 需另外購買。

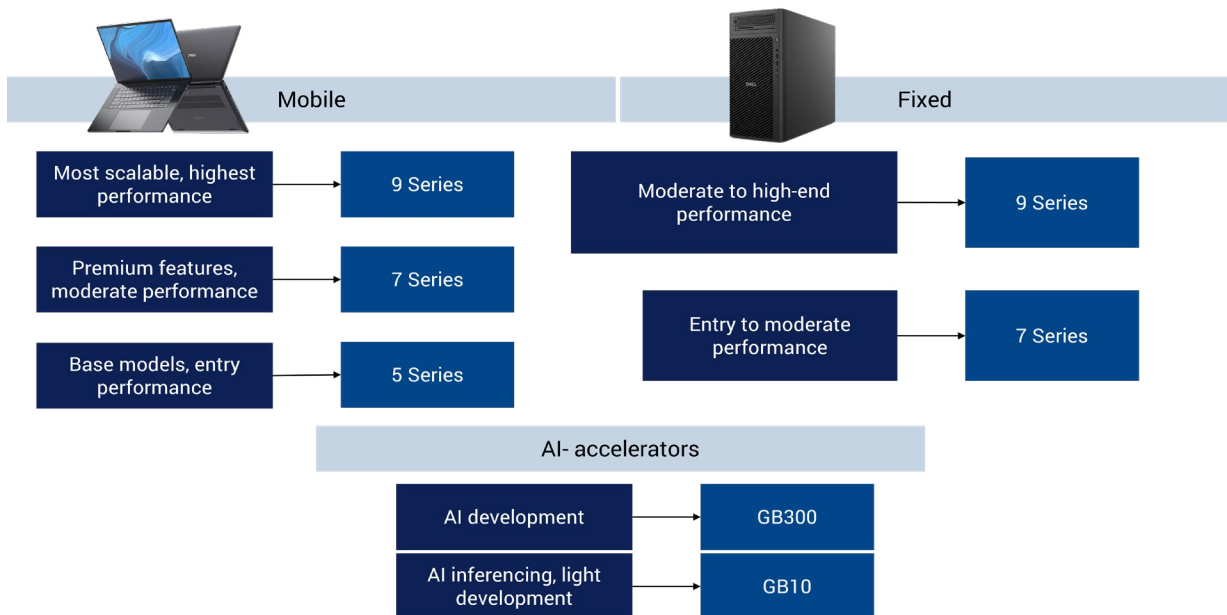
# 驅動您的熱忱



## 全新產品品牌

我們正將 Dell Pro Max 工作站轉型為新品牌類別：Dell Pro Precision。這項轉型始於 2026 年 1 月，所有產品將在 2027 年上半年完成品牌轉換。感謝您在此期間的耐心等待，以及對 Dell Technologies 的持續支持。

您可以信賴全新的 Dell Pro Precision 高效能電腦，隨著全新產品的推出，將帶來前所未有的強大功能。為了協助您瞭解新的產品品牌，我們提供了下方圖表供您參考：



## 發揮潛能

超過 25 年來，Dell Technologies 提供了多種不同設計、頂級效能和可靠度，讓您能夠處理需求最高的應用程式。從榮獲獎項的電影工作者與動畫師、最頂尖的建築師與工程師，以及資料科學家與 VR 開發人員，我們提供豐富的產品組合，讓所有人都能打造將熱情、目標與創作專業化為行動的自訂解決方案。

如需深入瞭解，請瀏覽 [Dell.com/Dell Pro Precision](https://Dell.com/Dell Pro Precision)

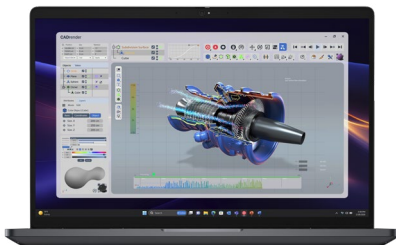
# Dell Pro Precision 5 系列 14 與 16 筆記型電腦

Precision 5 系列 14 與 16 筆記型電腦以多樣化的套裝提供經濟實惠的工作站效能與可靠度，讓您的技術更加精進以符合技能需求。最適合設計、創意內容、金融分析及 Microsoft 進階使用者。



## Dell Pro Precision 5 系列 14 筆記型電腦

專為經常外出的專業人士所設計的 Dell Pro Precision 5 系列 14，讓您體驗可靠的效能與輕鬆的行動力。纖薄的現代化設計採用全新鋁質頂蓋，起始重量不到 4 磅，讓您隨處攜帶輕鬆無負擔。內部的系列 3 Intel Core Ultra 處理器配備 50 TOPS NPU 及快速的 Intel Arc 內建顯示卡，能輕鬆應付各種嚴苛的工作負載。對於進階創意和技術任務，您還可以選購專業 NVIDIA 顯示卡。色彩鮮豔的 FHD+ 顯示器可呈現清晰銳利的視覺效果，讓您的作品栩栩如生。您還可以選購 8MP IR 攝影機，以令人驚豔的清晰度大幅提升協作效率。



## Dell Pro Precision 5 系列 16 筆記型電腦

探索 Dell Pro Precision 5 系列 16 筆記型電腦，體驗可靠的效能與高階行動力。這款筆記型電腦專為需要更大螢幕但又需求兼顧可攜性的專業人士所設計，機身輕巧，重量不到 5 磅。內部包含系列 3 Intel Core Ultra 處理器和快速 Intel Arc 內建顯示卡，提供處理日常工作負載的強大效能。對於要求更嚴苛的創意和技術專案，您可以選購專業 NVIDIA 顯示卡。色彩鮮明的 16 吋 QHD+ 顯示器選項，為您的創意提供寬闊的發揮空間，而全尺寸鍵盤與大型觸控板則讓您享受舒適又有效率的互動體驗。選購 8MP UPD 攝影機，還可提升您的虛擬會議與協作品質。



## Dell Pro Max 16

探索 Dell Pro Max 16，這是一款多功能且符合成本效益的筆記型電腦，專為進階使用者和創意專業人士所設計。這款行動工作站在效能、行動力及價格取得了完美的平衡。最高可搭載強大的 AMD Ryzen™ AI PRO 400 系列處理器，並配備 Radeon™ Pro 內建顯示卡，讓您輕鬆管理日常工作及進行多工處理。針對要求更高的設計應用程式，您還可以選購 NVIDIA RTX Pro 1000 顯示卡。寬闊的 16 吋 QHD+ 顯示器採用 16:10 的外觀比例，為您的專案提供更充裕的螢幕空間。完整尺寸的格狀網片鍵盤，附有數字鍵盤和大型觸控板，可確保舒適高效率的使用體驗。提供 Wi-Fi 7 與 5G 等進階連線能力選項，且電池續航力可長達 20 小時。

# Dell Pro Precision 7 系列 14 與 16 筆記型電腦

強化的效能同時具備令人驚豔的風格和功能，讓您保持創作力。這些裝置輕巧但堅固耐用的設計非常適合經常在外行動的使用者，專為設計、創作和其他主流應用程式所設計。



## Dell Pro Precision 7 系列 14 筆記型電腦

探索 Dell Pro Precision 7 系列 14，讓您體驗卓越的效能與精緻風格。這款精巧的輕量型筆記型電腦可提供您所需的強大效能，無論您身在何處，都能讓您實現最宏大的構想。它搭載先進的 Intel Core Ultra 7 和 9 處理器，具有高達 50 TOPS 的 NPU，可與快速的 Intel Arc 內建顯示卡（高達 12 Xe）搭配使用，讓您輕鬆應對要求嚴苛的專業應用程式。若要處理更高層次的創意與技術任務，您還可以選購 NVIDIA RTX Pro 2000 顯示卡。透過色彩絢麗的 QHD+ Tandem OLED 顯示器，讓您的作品以令人驚豔的方式精采呈現。零格狀網狀鍵盤與玻璃觸覺回饋觸控板，提供舒適、反應靈敏的使用者體驗。您也可以選購 8MP 攝影機與進階連線能力（包括 Thunderbolt 和 Micro-SD 讀卡機）強化協同合作。

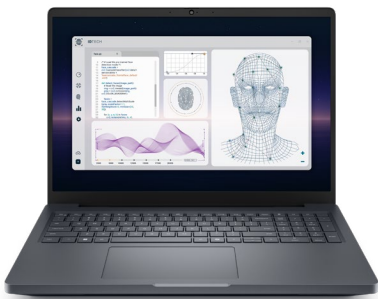


## Dell Pro Precision 7 系列 16 筆記型電腦

探索 Dell Pro Precision 7 系列 16 的卓越效能與高階行動力。專為需要更大螢幕和強大效能的專業人士所設計。這款精巧的輕量型筆記型電腦搭載系列 3 Intel Core Ultra 處理器，具備高達 50 TOPS 的 NPU 且最高搭載 Intel Arc Pro 12 Xe 內建顯示卡，讓您能夠輕鬆處理日常工作負載。對於要求更嚴苛的創意和設計專案，您可以選購專業 NVIDIA RTX Pro 3000 顯示卡。令人驚豔的 16 吋 UHD+ Tandem OLED 顯示器，為您的創意提供廣闊發揮空間，而零格狀網片鍵盤和玻璃觸控回饋觸控板則可讓您享受舒適且高效率的互動體驗。您可以選購 8MP 攝影機和進階連線能力，強化團隊合作能力。

# Dell Pro Max 16 與 18 Plus

具備極致擴充性的行動效能與可靠性，可為大型資料集、設計模擬與分析、渲染，甚至 VR 與人工智慧計畫提供運算能力，讓您專注在工作而無須擔心效能。這些裝置非常適合能源、保健、工程和創作應用程式。



## Dell Pro Max 16 Plus

輕鬆處理最繁重的專案。這款筆記型電腦搭載 Intel Core Ultra (HX) 處理器，最高可配備 NVIDIA RTX PRO™ 5000 Blackwell (24 GB) 顯示卡，或全新 Qualcomm AI-100 獨立 NPU，以及高達 128 GB 的 CAMM2 記憶體，重新定義效能。使用 12 TB 和具備 RAID 支援的儲存空間，處理複雜的工作流程和大量資料集。搭載 Thunderbolt 5 與進階冷卻系統，您可以突破極限，而不會過熱或延遲。最高可配備令人驚豔的 16 吋 UHD Tandem OLED 顯示器，具備 4K 解析度、120 Hz 更新率和 VESA HDR-1000 TrueBlack 技術，讓您享有無與倫比的視覺效果。使用完整尺寸鍵盤和寬廣的觸控板，輕鬆瀏覽。此外還配備 800 萬像素 RGB+IR 攝影機和 MaxxAudio Pro 音效，讓虛擬協作清晰無比。



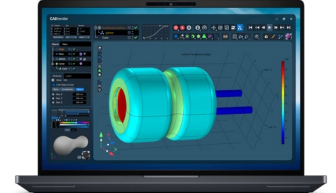
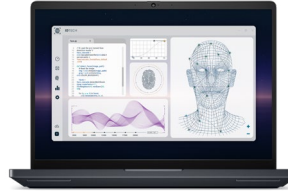
## Dell Pro Max 18 Plus

Pro Max 18 Plus 專為那些不對效能妥協的人所設計。其高效能 Intel Core Ultra (HX) 處理器搭配內建顯示卡，可確保您保持高生產力。這款筆記型電腦以 NVIDIA RTX PRO 5000 Blackwell 顯示卡為後盾，配備 24 GB 的龐大記憶體，經過精心設計，可輕鬆處理專業級應用程式和 AI 工作負載。支援高達 128 GB 的 CAMM2 記憶體和 16 TB 的龐大儲存空間 (加上 RAID 選項)，有充足的空間處理多工作業和儲存您的大型專案。這款筆記型電腦配備令人驚豔的 18 吋顯示器，提供令人驚豔的 QHD 解析度和 500 尼特亮度，提供令人驚豔的視覺效果，真實呈現您的作品。螢幕機身比高達 88%，可最大化您的觀看空間，同時保持現代化設計。



	PRO PRECISION 5 14	PRO PRECISION 5 16	PRO MAX 16
<b>描述名稱</b>	小巧輕薄的 14 吋效能電腦，專為進階使用者和輕量設計應用程式設計	經濟實惠、設計輕巧的 16 吋效能電腦，適合業界專家	經濟實惠、設計輕巧的 16 吋效能電腦，適合進階使用者
<b>推薦的使用案例</b>	非常適合進階業務應用程式使用者、AI 推論和小型設計。  <b>使用案例：</b> 專業工作者、 攝影師、平面設計師	非常適合進階業務應用程式使用者、AI 推論和小型設計。  <b>使用案例：</b> 專業工作者、 攝影師、平面設計師	非常適合平面設計、動畫、影片和圖片編輯、輕量 CAD 和 CAM 使用  <b>使用案例：</b> 建築師、工程師、影像編輯、 動畫師、攝影師、平面設計師
<b>處理器 (最高)</b>	系列 3 Intel® Core™ Ultra 9 處理器 386H	系列 3 Intel® Core™ Ultra 9 處理器 386H	AMD Ryzen AI 9 HX PRO 475 搭載 PRO 技術
<b>顯示卡 (最高)</b>	NVIDIA RTX PRO™ 500-Blackwell (6 GB)	NVIDIA RTX PRO™ 2000-Blackwell (8 GB)	NVIDIA RTX™ PRO 1000-Blackwell (8 GB)
<b>記憶體 (最高)</b>	64 GB，LPCLAMM2 LPDDR5X 8533 MT/s，非 ECC*	64 GB，LPDDR5x 8533 MT/s，非 ECC*	64 GB，LPDDR5x 8000 MT/s，非 ECC*
<b>儲存裝置 (最高)</b>	2 TB，Gen 5	4 TB，Gen 5	4 TB，Gen 5
<b>顯示器 (最高)</b>	提供 14 吋 16:10 QHD+ 非觸控或 FHD+ 觸控選項	提供 16 吋 16:10 QHD+ 非觸控或 FHD+ 觸控選項	提供 16 吋 QHD+ 非觸控或 FHD+ 觸控選項
<b>相機 (最高)</b>	800 萬像素 IR 攝影機*	800 萬像素 IR 攝影機*	800 萬像素 IR 攝影機*
<b>寬度</b>	12.32 in. (313 mm)	14.09 in. (358 mm)	14.09 in. (358 mm)
<b>厚度</b>	8.95 in. (227.30 mm)	10.08 in. (256 mm)	10.08 in. (256 mm)
<b>高度</b>	後方: 0.72 in. (18.33 mm) 最高: 0.93 in. (23.65 mm) 正面: 0.55 in. (13.97 mm)	後方: 0.72 in. (18.36 mm) 最高: 0.97 in. (24.7 mm) 正面: 0.54 in. (13.78 mm)	後方: 0.75 in. (19.08 mm) 最高: 正面: 0.59 in. (15.08 mm)
<b>起始重量</b>	1.80 kg (3.98 lb)	2.16 kg (4.77 lb)	2.10 kg (4.63 lb)
<b>電池 (最高)</b>	4 芯，72 WHr	6 芯，96 WHr	6 芯，96 WHr

\*注意：「最高」的元件可能因產品型號而異，某些元件可能在整個產品生命週期和地區方案中有所不同。



**PRO PRECISION 7 14**

**PRO PRECISION 7 16**

**PRO MAX 16 PLUS**

**PRO MAX 18 PLUS**

描述名稱	全球佔用空間最小的 14 吋行動工作站，具備令人驚豔的效能	全球體積最小的 16 吋工作站，具備擴充能力且效能佳	我們擴充能力最高的 16 吋高效能電腦，提供令人驚豔的強大功能和使用者體驗	我們擴充能力最強、螢幕尺寸最大的工作站 (18 吋)，可為您的複雜模型提供廣大的螢幕空間與效能
推薦的使用案例	非常適合平面設計、動畫、影片和圖片編輯、CAD 和 CAM 使用 <b>使用案例：</b> 建築師、工程師、影像編輯、動畫師、攝影師、平面設計師	非常適合平面設計、動畫、影片和相片編輯、CAD 和 CAM <b>使用案例：</b> 建築師、工程師、影像編輯、動畫師、攝影師、平面設計師	非常適合 VR/AR 和 AI 應用程式、CAE 及其他複雜的應用程式。 <b>使用案例：</b> 工程師、創作者、地球物理學家、遊戲開發人員、科學家、動畫師、平面設計師、高負載的運算應用程式	非常適合 AI 應用程式、CAE 及其他複雜的應用程式 <b>使用案例：</b> 工程師、創作者、地球物理學家、遊戲開發人員、科學家、動畫師、平面設計師，以及高負載的運算、圖形應用程式的使用者
處理器 (最高)	Series 3 Intel® Core™ Ultra 9 386H vPro®，50 TOPS NPU	Series 3 Intel® Core™ Ultra 9 386H vPro®，50 TOPS NPU	Intel® Core™ Ultra 9 285HX，13 TOPS NPU	Intel® Core™ Ultra 9 285HX，13 TOPS NPU
顯示卡 (最高)	NVIDIA RTX™ PRO 2000-Blackwell (8 GB)	NVIDIA RTX PRO™ 3000 Blackwell (12 GB)	NVIDIA RTX PRO™ 5000 Blackwell (24 GB)	NVIDIA® RTX™ PRO™ 5000 Blackwell (24GB)
記憶體 (最高)	64 GB，LPCAMM2 LPDDR5X 8533 MT/s，非 ECC*	64GB (內建)，LPDDR5x，8533 MT/s，非 ECC*	128 GB CAMM 速度將為 5200 MT/s，64 GB 和 128 GB CAMM2 將為 6400 MT/s；或 96 GB DDR5，6400 MT/s，CSoDIMM	128 GB CAMM 速度將為 5200 MT/s，64 GB 和 128 GB CAMM2 將為 6400 MT/s；或 96 GB DDR5，6400 MT/s，CSoDIMM
儲存裝置 (最高)	4 TB，Gen 5	8 TB，Gen 5	12 TB，Gen 4	16 TB，Gen 4
顯示器 (最高)	14 吋 4K UHD+，60 Hz VRR，Tandem OLED，VESA 認證 DisplayHDR™ True Black 500，觸控選項	16 吋 4K UHD+，120 Hz VRR，Tandem OLED，VESA 認證 DisplayHDR™ True Black 1000，觸控選項	16 吋觸控式，UHD+，120 Hz，OLED，低藍光，VESA HDR TrueBlack 1000	18 吋 QHD+，120 Hz，WVA，低藍光，非觸控
相機 (最高)	8MP RGB+IR 攝影機	8MP RGB+IR 攝影機	800 萬像素 30 fps HDR RGB+IR 攝影機	800 萬像素 30 fps HDR RGB+IR 攝影機
寬度	12.23 in. (310.60 mm)	13.93 in. (353.80 mm)	14.17 in. (360 mm)	15.83 in. (402 mm)
厚度	8.36 in. (212.45 mm)	9.46 in. (240.28 mm)	10.18 in. (258.60 mm)	11.02 in. (279.95 mm)
高度	後方：0.74 in. (18.91 mm) 最高：0.78 in. (19.72 mm) 正面：0.74 in. (18.91 mm)	後方：0.80 in. (20.24 mm) 最高：0.83 in. (21.05 mm) 正面：0.80 in. (20.24 mm)	正面：0.68 in. (17.34 mm) 最高：1.16 in. (29.4mm) 後方：0.75 in. (18.97 mm)	正面：0.71 in. (17.92 mm) 最高：1.19 in. (30.2mm) 後方：0.77 in. (19.56 mm)
起始重量	1.59 kg (3.51 lb)	2.17 kg (4.78 lb)	2.55 kg (5.63 lb)	3.25 kg (7.17 lb)
電池 (最高)	4 芯，72 WHr	6 芯，96 WHr	6 芯，96 WHr	6 芯，96 WHr

注意：「最高」的元件可能因產品型號而異，某些元件可能在整個產品生命週期和地區方案中有所不同。



# Dell Pro Precision 與 Pro Max 隨時隨地提供 您所需要的行動效能。