



Dell Pro 24 多合一電腦 35 W 精簡型用戶端解決方案

QC24251

專為順暢協作打造，針對 Dell 雲端用戶端解決方案最佳化

專為順暢協作體驗而打造的精簡型用戶端解決方案

舒適且時尚的工作體驗。這款節省空間的多合一內建攝影機、麥克風和喇叭，可為各種工作型態最佳化生產力和協同合作。無論您是在飯店服務、零售、醫療照護或其他產業，都能體驗到虛擬桌面和「桌面即服務」環境的可靠且順暢存取服務。

反應靈敏的企業級效能

經過精心設計，最高使用 Intel® Core™ i5 處理器，可在配置 Dell ThinOS 或 Windows 11 IoT Enterprise 時，增加您的生產力。

視訊會議效能提升

透過 FHD HDR 網路攝影機的自動調整功能，讓使用者在任何光線環境下都能清晰呈現，彷彿親臨現場般連線。

舒適辦公

使用 24 吋 FHD 觸控或非觸控 TÜV Rheinland 認證的低藍光顯示器^{2,3}，可選擇固定或可調整高度底座。

安全存取數位和虛擬工作空間

多功能的精簡型用戶端作業系統選項，以及 Wyse Management Suite 的集中式控制。使用 Dell ThinOS 或 Windows 11 IoT Enterprise 來設定您的 Dell Pro 24 多合一電腦，以透過更聰明的使用者體驗、更強大的安全性與更輕鬆的 IT 管理，來強化您的 VDI 環境。

搭載 ThinOS¹，提供最安全的精簡型用戶端解決方案

本機裝置上不會公開任何敏感性資料或個人資訊。透過封閉式架構，為限縮攻擊面而強化的系統、未發佈 API 以及由 Dell 獨家封裝的加密資料與檔案，ThinOS 可以同時防範病毒與惡意軟體。

高速生產力

最高支援 512 GB M.2 Gen 4 SSD，最高支援 32 GB 的 DDR5 RAM 和最高 5600 Mt/s 超快速度。

完整的連線能力，包括 USB-C、USB-A、DP 和 HDMI 連接埠。DP 連接埠支援高達 5K 的解析度，提供令人驚歎的畫質。

藉由完善的 Dell 電腦生態系統強化生產力

Dell 配件、掛載套件和底座由全球顯示器出貨量領先的公司設計與測試⁴。

用心考量的材質選擇

- 採用多達 54% 回收塑膠製成⁹
- 高達 100% 的回收或再生包裝¹⁰

符合最新的環境標準

具備能源之星®認證、TCO 認證，且已完成 EPEAT Gold 註冊並獲得 Climate+ 標章認可⁸。

APEX 和服務

Dell APEX 讓您體驗最全方位的全球首創即服務產品組合⁷。

簡化 IT

在所有 Dell Pro 多合一電腦使用一個統一的 BIOS，簡化電腦機隊部署⁵。

兩年電腦汰舊換新生命週期，確保移轉受到管理，有助於降低維護和支援成本。

值得信賴的可靠性

Dell Pro 桌上型電腦專為可靠性和耐用性而打造，在第一年內只有不到 1% 的裝置需要維修⁶。



永續創新



永續材料

使用高達 54% 的回收塑膠製成，包括封閉迴圈 ITE 衍生塑膠¹。此外，面板材料含有 16% 的回收玻璃¹。



套件

這些產品的出貨包裝也採用 100% 回收成分或可再生成分²。



堅固耐用

Dell Pro 桌上型電腦採用高品質元件打造，可在其整個生命週期中推動頂級效能和價值。Dell 提供簡易的方式，讓您輕鬆卸下和更換零件，以有效延長產品使用壽命。

[零件與升級項目 >](#)



順暢地將技術現代化

我們可以協助您汰舊換新以採用最新技術，同時無論品牌，皆以負責任的方式淘汰裝置，實現您的永續性目標。

[Asset Recovery Services >](#)



符合最新的環境標準

這些產品具備 TCO Certified、能源之星®認證，且已完成 EPEAT Gold 註冊並獲得 Climate+ 標章認可³。



提升您的精簡型用戶端體驗

透過經過精心打造且通過測試的完整 Dell 生態系統，來提升生產力與協作，搭配 Dell Pro 24 多合一電腦使用，以獲得更順暢的體驗。



專門打造的整合式設計

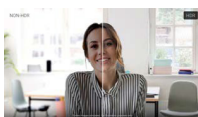
以舒適的方式工作，選用符合需求的底座和 Dell 顯示器，打造順暢的多顯示器工作空間。透過人體工學功能，例如傾斜、左右旋轉和 90 度旋轉等，以及通過低藍光認證的觸控與非觸控顯示器，體驗全天候的生產力^{1,2}。

- A. Dell Pro 24 多合一電腦基本底座
- B. Dell Pro 24 多合一電腦可調高度底座

強化協同合作

展現您最好的一面

即使在高對比的光源下，FHD HDR 攝影機也能讓您非常上相。高動態範圍 (HDR) 技術可在任何照明環境中自動調整清晰度，包括昏暗環境、陽光直射或高對比度照明條件，並提供更豐富的色調範圍。如果要保護隱私，只要將彈出式攝影機往下壓就能隱藏鏡頭。



探索高品質音訊

透過特定型號選擇智慧協作，提供長達 80 小時的聆聽時間，是同級產品中最長³，讓您隨時隨地都能專心工作。

更進階的隨箱送選項

Dell 提供隨箱送達無線鍵盤組，確保同步交付與輕鬆設置。Dell 無線鍵盤提供長達 36 個月的電池續航力，實現長期效能⁴。特定機型配備靜音按鍵，適合在開放式辦公環境中安靜、專注地打字。



透過 3 個簡單的步驟，即可使用您的精簡型用戶端解決方案

使用 Cloud Client Workspace 軟體和 Dell 精簡型用戶端解決方案，在維持安全性的情況下滿足不斷演變的員工需求並提高效率。將我們的精簡型用戶端軟體選項與業界領先的 Dell Pro 系統搭配使用，打造個人化 VDI 端點解決方案，提供更聰明的使用者體驗和更強大的安全性。

1 選取精簡型用戶端軟體

Dell ThinOS¹

極安全的精簡型用戶端 OS* 專為 VDI 打造，讓最終使用者和 IT 享受更簡單的使用經驗。

[深入瞭解 >](#)

Windows 11 IoT 企業版 LTSC¹

使用具備強大安全功能和彈性管理選項且經 Dell 最佳化的精簡型用戶端，享受 Windows® 的強大效能和熟悉度。

[深入瞭解 >](#)

2 選擇外型規格

筆記型電腦、多合一電腦及桌上型電腦的外型規格選項，可讓您自由創造個人專屬的虛擬工作空間。使用全新頂級裝置，不限地點皆可自信完成工作，同時享受生產力與協作效能更好的 VDI 體驗²。



OptiPlex 3000 Thin Client

OptiPlex 3000 精簡型用戶端提供安靜、耐用的運算體驗，可以更輕鬆完成多工作業。



Dell Pro 24 多合一電腦
(QC24251) [35 W]

時尚俐落又省空間的多合一精簡型用戶端解決方案，兼具效能與協作能力。



Dell Pro 14
(PC14250)

這款可靠的筆記型電腦具備各種基本效能功能，讓您安心工作。



Dell Pro 16 Plus³
(PB16250)

配備 16 吋大顯示器和數字鍵盤，可準確輸入資料，提高工作效率。

3 新增 Wyse Management Suite Pro

讓您隨時隨地使用安全的現代化方式管理全部 Dell 精簡型用戶端解決方案的企業級解決方案。專為滿足所有部署層級設計的混合雲解決方案，可安全管理分散式人力工作型態。

[按一下這裡，深入瞭解 Cloud Client Workspace。](#)

* 根據 Dell 在 2025 年 1 月對裝置模式下之 Dell ThinOS 與競爭產品所做的分析。CLM-006980

¹ 產品可能因國家 / 地區、組態和作業系統而有所不同。部分項目可能在產品上市之後才會提供。

² 產品圖片未按比例顯示。準確的尺寸資料請參閱規格

³ ThinOS 10 是 Dell Pro 16 Plus 的客戶安裝選項，適用於特定組態選項與功能。ThinOS 10 可透過 USB 金鑰手動安裝，或部署至適用於受管理用戶端的原廠安裝 Ubuntu 24.04 的設備。ThinOS 10 訂用方案授權需另行購買。

利用 Dell 服務簡化用戶端的更新作業

支援電腦生命週期的每一步

Dell Technologies APEX

第 1 款

且極全面的¹

即服務產品組合，包括多雲端與用戶端裝置。

體驗 IT 轉型的彈性，並以可預期的成本部署最新技術。

Dell APEX PC-as-a-Service²

可完全自訂的每月訂用方案，可包含電腦、週邊設備、軟體及服務，無需任何前期投資。

[Dell APEX PC-as-a-Service \(PCAAS\) >](#)

現代化的生命週期解決方案

Dell Premier

324%

3 年的投資報酬率⁴

透過在量身打造的線上解決方案中選購您的目錄，實現 IT 採購現代化。掌控整個 IT 生態系統，以降低成本、標準化訂購方式、存取分析資料等。

[Dell Premier >](#)

Asset Recovery Services

2.8 B

自 2007 年起，透過所有回收計畫回收利用的電子產品磅數³

讓 Dell 協助您以安全且負責任的方式，汰換任何品牌的舊版 IT 設備，順利從舊技術轉換至新技術，同時保護您的業務與地球。

[Asset Recovery Services >](#)

ProDeploy Client Suite

電腦汰舊換新就從將新裝置送到最終使用者手中開始。Dell ProDeploy Suite 透過設定好的電腦，簡化作業並提高生產力，這些電腦具動態雲端型佈建和映像功能，第一天就可以開始使用。

在從舊技術過渡到新技術時，ProDeploy Plus 能夠使用先進的工具，安全地清除敏感的最終使用者資料以清理裝置，並納入 Asset Recovery Services 以進行負責任的汰換作業。

[Dell ProDeploy Client Suite >](#)

ProSupport Suite for PCs

ProSupport Suite 不僅是一個 24 小時全年無休的損壞修復解決方案，也是一套工具，可以自動化和最佳化您的環境，幾乎無須人為干預或最終使用者干擾。

從 Dell 編寫的強大指令碼庫中選擇，這些指令碼可快速修正公司範圍內的問題，將修復時間降到最低，並維持最佳系統效能。ProSupport Suite 提供遙測導向的資料，為 IT 部門提供深入見解並進行針對性更新，所有這些都透過單一儀表板控制。

[ProSupport Suite for PCs >](#)

以您想要的方式工作

這款節省空間的多合一內建攝影機、麥克風和喇叭，可為各種工作型態最佳化生產力和協同合作。無論您是在飯店服務、零售、醫療照護或其他產業，我們的 Dell Pro 24 多合一電腦精簡型用戶端解決方案都能將您虛擬環境的發揮最高效率，並讓團隊發揮最佳表現。



[探索 360 度檢視 >](#)

功能	Dell Pro 24 多合一電腦 35 W (QC24251)
處理器	最高 Intel® Core™ i5 處理器 (35 瓦) (第 14 代)
機箱顏色選項	深灰
底座選項	固定底座或可調整高度底座
攝影機	FHD HDR (高動態範圍) 攝影機
演講者	2 個 2 瓦音效
顯示卡	整合式顯示晶片
記憶體	最高可配備 32 GB DDR5 記憶體
儲存裝置	1 個 M.2 插槽，最高支援 512 GB SSD
電源供應器	外接電源變壓器
原生 USB 連接埠	6 個 USB 連接埠 (包括 1 個 USB-C 連接埠)
原生視訊連接埠	1 個 DisplayPort++ 1.4a 連接埠，最高支援 5K 解析度 (60 Hz)
服務條款	1 年



並非每個系統組態均提供所有技術規格。

請在 Dell.com/support 搜尋產品使用者手冊，或聯絡您的 Dell Technologies 銷售專家。

功能	技術規格
產品名稱	Dell Pro 24 多合一電腦 35W
型號識別碼	QC24251
機箱¹	深灰
精簡型用戶端作業系統選項^{1,2}	Dell ThinOS 10 Windows 11 IoT Enterprise LTSC 2024
顯示器¹	3.81 吋 · FHD 1920x1080 · 1500:1 對比率 · 100 Hz 更新率 · IPS · 非觸控 · 防眩光 · 250 尼特 · 99% sRGB · ComfortView Plus 23.81 吋 · FHD 1920x1080 · 1000:1 對比率 · 75 Hz 更新率 · IPS · 觸控 · 防眩光 · 300 尼特 · 99% sRGB · ComfortView Plus
處理器選項¹	Intel® Core™ 300T (2 核心 · 最高 3.4G Hz) Intel® Core™ i3 14100T (4 核心 · 最高 4.4 GHz) Intel® Core™ i5 14500T (14 核心 · 最高 4.8 GHz) Intel® Core™ i5 14600T (14 核心 · 最高 5.1 GHz)
記憶體選項^{1,2}	Intel® Core™ i5-14600T: 8 GB (1 條 8 GB) · DDR5 · 5600 MT/秒 · 單通道 16 GB (2 條 8 GB) · DDR5 · 5600 MT/秒 · 雙通道 16 GB (1 條 16 GB) · DDR5 · 5600 MT/秒 · 單通道 32 GB (2 條 16 GB) · DDR5 · 5600 MT/秒 · 雙通道 32 GB (1 條 32 GB) · DDR5 · 5600 MT/秒 · 單通道 若為 Intel® 300T/Intel® Core™ i3-14100T/Intel® Core™ i5-14500T 8 GB : 1 條 8 GB · DDR5 · 4800 MT/秒 · 單通道 16 GB : 2 條 8 GB · DDR5 · 4800 MT/秒 · 雙通道 16 GB : 1 條 16 GB · DDR5 · 4800 MT/秒 · 單通道 32 GB : 2 條 16 GB · DDR5 · 4800 MT/秒 · 雙通道 32 GB : 1 條 32 GB · DDR5 · 4800 MT/秒 · 單通道
儲存裝置選項^{1,3}	HDD : 無 SSD : 512 GB SSD 256 GB SSD
晶片組¹	Intel® Q670
顯示卡選項	整合式： Intel® Q670
連接埠	右側： 1 個 USB 3.2 Gen 2 (10 Gbps) 連接埠 (具備 PowerShare 功能) 左側： 1 個通用耳機插孔 下方顯示： 1 個 USB 3.2 Gen 2 (10 Gbps) Type-C® 連接埠 後面板： 2 個 USB 3.2 Gen 1 (5 Gbps) 連接埠 2 個 USB 2.0 連接埠 (含 SmartPower On) 1 個 DisplayPort++ 1.4a/HDCP 2.3 連接埠 1 個 RJ-45 乙太網路連接埠 (1 Gbps)
插槽	節能省電 (35 W) : 1 個適用於 Wi-Fi 和藍牙組合介面卡的 M.2 2230 插槽 1 個適用於固態硬碟的 M.2 2230/2280 插槽 1 個 SD 記憶卡插槽 1 個安全纜鎖孔 (3 mm x 7 mm · T 型桿設計)
無線選項	Intel® Wi-Fi 6E AX211 · 2x2 · 802.11ax · MU-MIMO · Bluetooth® 5.3 無線網路卡 MediaTek Wi-Fi 6 MT7920 · 2x2 · 802.11ax · MU-MIMO · 藍牙® 5.4 無線網卡 · 即將推出 Intel® Wi-Fi 7 BE200 · 2x2 · 802.11be · MU-MIMO · Bluetooth® 5.4 無線網卡 (ThinOS 10 的 Wi-Fi 7 支援功能即將推出)
相機與麥克風¹	1920 x 1080 (30 fps) · FHD RGB 相機 · 雙陣列麥克風
音訊與喇叭¹	配備 Realtek ALC3204 的內部立體聲喇叭 · 2 W x 2 = 共 4 W
電源	35 W 外接 AC 變壓器 (130 W/180 W 7.4 mm 圓柱型)



在永續發展實踐領域中走在產業尖端，減少產品和包裝帶來的環境衝擊。

詳細資訊：<https://www.dell.com/en-us/lp/dt/sustainable-devices>

功能	技術規格	
型號 ¹	Dell Pro 24 多合一電腦 35W	
尺寸	高度 (正面): 13.95 in. (354.30 mm) 高度 (背面): 13.95 in. (354.30 mm) 寬度: 21.26 in. (540 mm) 深度: 2.28 in. (57.90 mm) 起始重量 (固定底座): 15.69 lb (7.12 kg) 最大重量 (固定底座): 18.57 lb (8.43 kg) 起始重量 (HAS 底座): 17.83 lb (8.09 kg) 最大重量 (HAS 底座): 20.71 lb (9.40 kg) 起始重量 (不含底座): 11.49 lb (5.22 kg) 最大重量 (不含底座): 14.38 lb (6.53 kg)	
永續材料 ¹	消費後回收塑膠 (PCR) 和封閉迴圈 ITE 衍生塑膠 - 機箱: 52% 回收或可再生包裝材料: 最高 100%	
環保標章 ¹	EPEAT Climate+ : EPEAT Gold 與 Climate+ TCO Certified: 有 能源之星: 有	EPEAT: Gold
多件商品包裝運送 ¹	Dell 多件商品包裝: 不適用	
資產回收服務 ²	Asset Recovery Services: 有	
全球法規遵循	提供符合美國 CEC MEPS 規範的組態 提供符合澳洲和紐西蘭 MEPS 規範的組態 CEL WEEE 日本能源法 韓國 E-standby 歐盟 RoHS 中國 RoHS	
法規 ⁴	產品安全、EMC 與環保資料表 Dell 法規遵循首頁 Dell 與環境	

產品免責聲明/引用

第 2 頁 (產品輪圖)

1. 根據 Dell 在 2025 年 1 月對裝置模式下之 Dell ThinOS 與競爭產品所做的分析。
2. Dell Pro 24 多合一電腦 65 W 和 Dell Pro 24 多合一電腦 Plus : 全球 (中國除外) : TÜV Rheinland 認證 (ID 編號 1111265308 - 低藍光含量)。僅限中國 : 經 TÜV Rheinland 認證 (ID#0000084862 - 低藍光含量)。如需詳細資訊, 請瀏覽 www.tuv.com。
3. Dell Pro 24 多合一電腦 35 W : 全球 (中國除外) : TÜV Rheinland 認證 (ID 編號 1111265309 - 低藍光含量)。僅限中國 : TÜV Rheinland 認證 (ID 編號 0000084863 - 低藍光含量)。如需詳細資訊, 請瀏覽 www.tuv.com。
4. Dell 是全球領先的顯示器公司。來源 : IDC 全球每季個人電腦顯示器追蹤報告, 2024 年第 4 季。
5. Dell Pro 多合一電腦搭載 Intel® 處理器。
6. 資料來源 : 根據 2025 年 1 月 Dell Quality Intelligence (QI) 工具 - Dell 內部分析。
7. 根據 2024 年 4 月的 Dell 分析結果。
8. Dell Pro 24 多合一電腦 35 瓦和 Dell Pro 24 多合一電腦 Plus 已註冊 EPEAT Gold 與 Climate+, 並獲得 TCO 認證。Dell Pro 24 多合一電腦 65 瓦已註冊 EPEAT Silver 與 Climate+。根據 2025 年 2 月的內部分析結果。EPEAT 註冊在案 (若適用)。EPEAT 註冊標準各國/地區不盡相同。請參閱 www.epeat.net 瞭解按國家/地區劃分的註冊狀態。TCO 認證僅適用於特定 Windows 11 IoT Enterprise 配置 (不適用於 ThinOS)。Windows 11 IoT Enterprise 和 Dell ThinOS 設定即將獲得能源之星認證。
9. 根據 2025 年 1 月的內部分析。系統塑膠重量所佔的百分比。消費後回收塑膠 : 最高 43%。封閉迴圈 ITE 衍生塑膠 : 最高 11%。
10. 包含高達 96.3% 回收成分與高達 41.5% 可再生材料。以可永續開採材料之形式存在的可再生材料。各地區 [和外型規格] 的比例可能有些微不同。不包括已新增至訂單並包含在包裝盒中的選用項目。

第 3 頁 (永續創新)

1. 根據 2025 年 1 月的內部分析。系統塑膠重量所佔的百分比。消費後回收塑膠 : 最高 41%。封閉迴圈 ITE 衍生塑膠 : 最高 11%。面板採用回收玻璃。
2. 包含高達 96.3% 回收成分與高達 41.5% 可再生材料。以可永續開採材料之形式存在的可再生材料。各地區 [和外型規格] 的比例可能有些微不同。不包括已新增至訂單並包含在包裝盒中的選用項目。
3. Dell Pro 24 多合一電腦 35 瓦和 Dell Pro 24 多合一電腦 Plus 已註冊 EPEAT Gold 與 Climate+, 並獲得 TCO 認證。Dell Pro 24 多合一電腦 65 瓦已註冊 EPEAT Silver 與 Climate+。根據 2025 年 2 月的內部分析結果。EPEAT 註冊在案 (若適用)。EPEAT 註冊標準各國/地區不盡相同。請參閱 www.epeat.net 瞭解各國註冊狀態。TCO 認證僅適用於特定 Windows 11 IoT Enterprise 配置 (不適用於 ThinOS)。Windows 11 IoT Enterprise 和 Dell ThinOS 設定即將獲得能源之星認證。

第 4 頁 (提升您的精簡型用戶端體驗)

1. Dell Pro 24 多合一電腦 65 W 和 Dell Pro 24 多合一電腦 Plus : 全球 (中國除外) : TÜV Rheinland 認證 (ID 編號 1111265308 - 低藍光含量)。僅限中國 : 經 TÜV Rheinland 認證 (ID#0000084862 - 低藍光含量)。如需詳細資訊, 請瀏覽 www.tuv.com。
2. Dell Pro 24 多合一電腦 35 W : 全球 (中國除外) : TÜV Rheinland 認證 (ID 編號 1111265309 - 低藍光含量)。僅限中國 : TÜV Rheinland 認證 (ID 編號 0000084863 - 低藍光含量)。如需詳細資訊, 請瀏覽 www.tuv.com。
3. 根據 2024 年 7 月 Dell 對電池使用時間的分析 (忙碌指示燈和 ANC 關閉模式)。結果會因使用、作業狀況及其他因素而異。僅適用於 Dell Pro Premium 無線耳機 - WL7024。
4. 根據 2025 年 1 月 Dell 分析結果而得。

第 6 頁 (使用 Dell Services 簡化用戶端汰舊換新)

1. 根據 Dell 內部於 2023 年 4 月的分析結果得出。
2. Payment Solutions 是由 Dell Financial Services L.L.C. 或其附屬公司或指定機構 (統稱「DFS」) 為符合資格的客戶提供服務。特定國家/地區可能不提供此等方案, 或內容不盡相同。如有提供, 方案若有變更恕不另行通知, 同時亦受以下條件限制 : 產品供應情況、適用法律、信用核准狀況、提交給 DFS 並獲其接受的文件, 並可能有交易規模的最低限制。方案不適合個人、家庭或家戶使用。Dell Technologies 和 Dell Technologies 標誌是 Dell Inc. 的商標。與政府機構或公部門的交易, 可能有相關限制和其他規定。在合約結束時, 客戶可以續約或將設備退還給 DFS。
3. 自 2007 年以來, Dell Technologies 已回收重達 28 億磅的電子產品。資料來源 : 根據 2023 年 4 月使用可公開取得之資料所做的 Dell 內部分析。
4. 根據由 Dell Technologies 和 AMD 委託 Forrester 進行的 Total Economic Impact™ 研究《The Total Economic Impact™ Of Dell Premier》, 2024 年 2 月。完整研究 : 《The Total Economic Impact™ of Dell Premier》。

技術說明：

1. 供應情況可能因地區而異。部分項目可能在產品上市之後才會提供。如需完整的詳細資訊，請參閱以下網站公佈的用戶手冊：www.dell.com/support。
2. 系統記憶體與顯示卡：視系統記憶體大小和其他因素而定，顯示卡可能需要大量系統記憶體支援。
3. 4 GB 或更高的系統記憶體容量：需使用 64 位元作業系統才能支援 4 GB 或更多的系統記憶體。
4. 特定版本的 Microsoft Windows 可能不支援完整的藍牙 5.0 功能。
5. 儲存選項：GB 表示 10 億位元組，TB 則等於 1 兆位元組；實際容量因預載內容和作業環境而異，且會較少。
6. 限特定地區提供 TPM。
7. 如需特定國家/地區的註冊等級和參與資訊，請前往 www.epeat.net。
8. 有限硬體保固：欲索取有限硬體保固文件，請來函 Dell USA LP，收件者：Warranties，地址為 One Dell Way, Round Rock, TX 78682，或請參閱 www.dell.com/warranty。
9. 遠端診斷後現場服務：「遠端診斷」意指由線上/電話技術人員判定問題原因；可能需由客戶檢查系統內部，並且可能需進行多次或較長時間之診斷。如果問題屬於有限硬體保固 (www.dell.com/warranty) 的涵蓋範圍，而且無法從遠端解決，則會在完成遠端診斷後 1 個營業日內，派遣技術人員前往處理及/或寄送零件以供更換。實際供應狀況隨時變異。其他條件亦適用。
10. Dell Services：Dell Services 的供應情況和條款因地區而異。如需詳細資訊，請瀏覽 www.dell.com/servicedescriptions。
11. 如需完整的聲明與認證清單，請參閱產品支援之「手冊」一節的「Dell 法規與環境資料表」資訊，網址為 www.dell.com/support/home/us/en/19。
12. Dell ThinOS 和 Windows 11 IoT Enterprise LTSC 2024 精簡型用戶端作業系統選項，其中提供特定組態選項，並支援 Dell Pro 24 多合一電腦 35 W 的特定功能。如需詳細資訊，請瀏覽 dell.com/CloudClientWorkspace。