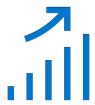




Wyse Management Suite

—

業界首款適用於 Dell 雲端用戶端的混合式雲端管理解決方案，以浮動方式在私有和公有雲端之間分配授權¹



助您輕鬆完成日常工作

從公有雲端和/或私有雲端管理多達一百萬個端點⁵。從任何瀏覽器進行管理，實現即時端點現代化管理。



內建安全功能

高度安全的 Wyse 管理套件採用以 HTTPS 為基礎的通訊、雙因素驗證，以及以角色為基礎的隨需分配。



部署過程輕鬆簡便

使用專為強化您的虛擬工作空間所設計的 Dell 雲端用戶端及軟體，生產力瞬間從無到有。² 自動化程序和智慧型深入解析，搭配強大的動態裝置分組和規則式自動化功能，實現主動式管理方法。



高效率生產力

一個工具包辦所有事項：輕鬆管理您的 Dell 端點、設定系統與 BIOS 組態、完成硬體清查，以及檢視事件和稽核記錄，實現集中式管理體驗。

選擇 Wyse 管理套件的理由

專為適應您的環境而打造

一套工具，一切搞定。

Wyse 管理套件是彈性的混合雲解決方案，讓您隨時隨地集中設定、監控、管理及最佳化 Dell 精簡型用戶端解決方案。Wyse 管理套件是小型、中型和大型企業皆適用的理想選擇。在多種版本的支援下，我們的解決方案可滿足所有層級的部署需求。

智慧型統一管理

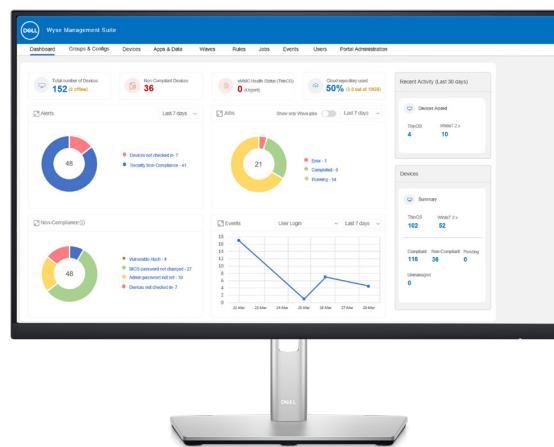
透過混合式雲端部署和浮動式授權分配，從內部部署 (資料中心)、混合或公有雲端管理您的 Dell 裝置運用混合雲部署和浮動授權配置，以獲得更高的控制力和敏捷度。雲端優先的多租戶模式可支援您不斷成長的業務需求。

使用者友善，輕鬆上手

管理主控台已翻譯成 7 種不同語言，方便國際團隊使用在地語言進行部署。

確保一切進行順暢

透過高可用性支援，確保您的業務與時俱進。使用 Azure Active Directory 驗證進行角色型管理、透過雙重驗證增強安全性，再加上 HTTPS 型映像製作及法規遵循原則警示，讓您工作更安心。



防範未然

專業版 Wyse 管理套件隨附 Dell ProSupport³ for Software。ProSupport for Software 提供 24 小時全年無休的區域內進階技術專家支援，專家會在重大問題發生時採取行動加以解決，讓您專心處理策略性工作，進而推動企業向前邁進。

生產力瞬間從無到有

使用公有雲上的 Wyse Management Suite Pro。² 使用網頁瀏覽器隨時隨地進行管理與查看儀表板上的重要警示，輕觸一下就能傳送即時命令，實現對 Dell 特定端點及軟體的即時端點現代化管理。

自動化程序

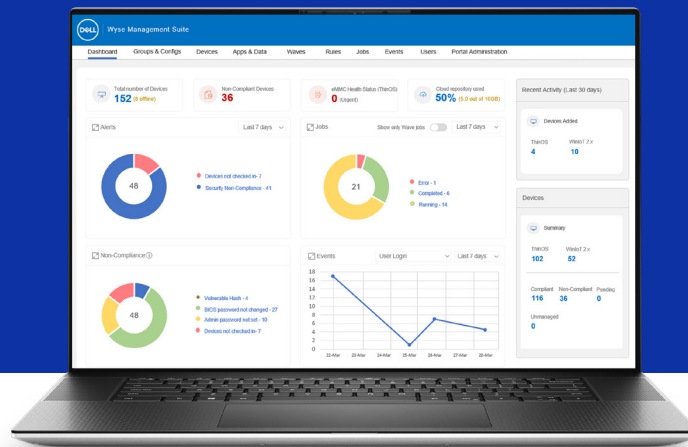
和智慧型深入解析，搭配強大的動態裝置分組和規則式自動化功能，實現彈性的主動式管理方法。

▶ [按一下這裡以觀賞互動式示範](#)

專業版 Wyse 管理套件

現代化公有雲和私有雲部署與管理

超過
40 種
Pro 提供的附加
價值軟體功能



雲端優先



網頁瀏覽器
存取



擴充能力與高可
用性



自動化與報告



企業級管理

專業版本

高效率的混合雲管理解決方案。每年每基座訂閱方案，提供到場部署或公有雲的選項或是兩者的組合，以浮動方式在私有雲與公有雲之間分配授權。

免費試用

Wyse Management Suite Pro 隨附 Dell ProSupport⁴ for Software - ProSupport for Software 提供區域內全年無休存取進階技術專家會在重大問題出現時採取行動加以解決，讓您能夠專注於推動業務發展的策略性工作。

標準版本

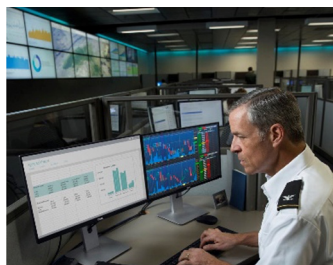
免費下載

透過適用於小型部署的免費內部部署管理工具，提高生產力並取得簡化的部署和維護作業。

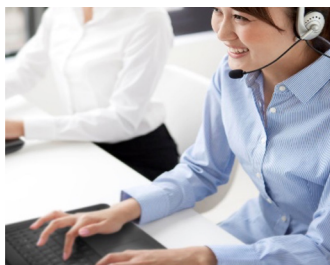
[申請免費的 1 年授權](#)

Wyse Management Suite

Wyse Management Suite 的一般使用案例



嚴格管制的組織，不允許存取外部網路，且對進階功能有極高需求



擁有多個辦公室和**遠端工作者**的組織，具有**極高的部署需求**



具有**混合環境**以及結合現場和遠端工作者的組織

建議的解決方案

Wyse Management Suite
專業版搭配私有雲

Wyse Management Suite
專業版搭配公有雲

Wyse Management Suite
專業版搭配公有雲與私有雲

透過 3 個簡單的步驟，即可使用您的精簡型用戶端解決方案

使用 Cloud Client Workspace 軟體和 Dell 精簡型用戶端解決方案，在維持安全性的情況下滿足不斷演變的員工需求並提高效率。將我們的精簡型用戶端軟體選項與業界領先的 Latitude 和 OptiPlex 系統配對，打造個人化 VDI 端點解決方案，提供更聰明的使用者體驗和更強大的安全性。

1 選取精簡型用戶端軟體

Dell ThinOS¹

極安全的精簡型用戶端 OS* 專為 VDI 打造，讓最終使用者和 IT 享受更簡單的使用經驗。

[深入瞭解](#)

Dell Hybrid Client¹

現代化精簡型用戶端軟體具有極佳的彈性，讓您可以安全存取任何位置的應用程式與資料，無論是在資料中心、雲端或本機裝置。

[深入瞭解](#)

Windows IoT Enterprise¹

使用具備強大安全功能和彈性管理選項且經 Dell 最佳化的精簡型用戶端，享受 Windows[®] 的強大效能和熟悉度。

[深入瞭解](#)

2 選擇外型規格

筆記型電腦、多合一電腦及桌上型電腦的外型規格選項，可讓您自由創造個人專屬的虛擬工作空間。使用全新頂級裝置，隨時隨地安心自在工作，同時體驗更具生產力、協同合作更棒的 VDI 體驗。



OptiPlex 3000 精簡型用戶端

OptiPlex 3000 精簡型用戶端提供安靜、耐用的運算體驗，可以更輕鬆完成多工作業。



OptiPlex All-in-One

外型時尚俐落的全新多合一設計，內建協作與安全性功能，讓您工作舒適又有型。



OptiPlex Micro¹

超輕巧型桌上型電腦，專為騰出工作空間而設計。支援最多 4 個顯示器。



Latitude 3440/ Latitude 3450¹

這款現代化筆記型電腦具備升級功能，可協助您完成工作。



Latitude 5450

這款可擴充的筆記型電腦具備出色的強大效能，能達到完美平衡。

3 新增 Wyse Management Suite Pro

讓您隨時隨地使用安全的現代化方式管理全部 Dell 精簡型用戶端解決方案的企業級解決方案。專為滿足所有部署層級設計的混合雲解決方案，可安全管理分散式人力的工作型態。 [深入瞭解](#)

[按一下這裡，深入瞭解 Cloud Client Workspace。](#)

* 根據 Dell 在 2024 年 1 月對 Dell ThinOS 與競爭產品所做的分析。CLM-006983

¹ 產品可能因國家/地區、組態和作業系統而有所不同。部分項目可能在產品上市之後才會提供。如需完整的詳細資料，請參閱 www.dell.com/support 上公佈的安裝與規格。無法使用 Dell ThinOS 設定 OptiPlex Micro Form Factor 和 Latitude 3450。即將上市的 Dell Hybrid Client (v2310 或以上版本) 是供客戶另行選購的安裝選項。要安裝的裝置必須具備 8 GB 記憶體、128 GB 或更高容量的 SSD/HDD 和搭載 Dell Client Agent Enabler (DCA-Enabler) 的 Ubuntu Linux 22.04。無法使用 Windows 10 IoT 企業版設定 Latitude 3450。

² 產品圖片未按比例顯示。準確的尺寸資料請參閱規格

功能	標準版 Wyse Management Suite	專業版 Wyse Management Suite (私有雲)	專業版 Wyse Management Suite (公有雲)
具備高度擴充性的解決方案	小型部署，單一位置	大型部署，多個位置，最多 12 萬個端點	大型部署，多個位置，最多 100 萬個端點
授權條款	免費下載	每個基座的訂用方案	每個基座的訂用方案
授權金鑰	有*	有	有
架構	內部部署	內部部署	公有雲
彈性部署/混合式雲端，搭配浮動式授權分配		●	●
進階安裝程式		●	
多租戶		●	●
輔助行動應用程式 (適用於 Android 和 iOS 裝置)		●	●
權限粒度的委派管理		●	●
多重儲存庫以支援分散式基礎架構		●	●
配置 WMS 伺服器別名的選項		●	●
與 IT 工具整合的應用程式發展介面支援		●	●
Proxy 支援 (Socks5)		●	●
高可用性	●	● 參考架構	●
隨附 Dell ProSupport for Software ³		●	●
Dell 端點			
透過 Dell Hybrid Client 設定的 Dell 用戶端裝置		●	●
搭載 ThinOS 的 Dell 精簡型用戶端 (原廠安裝)	●	●	●
搭載 ThinOS 的 Dell 精簡型用戶端解決方案 (客戶安裝)		●	●
搭載 Windows 10 IoT Enterprise 與 Windows 11 IoT Enterprise 的 Dell 精簡型用戶端	●	●	●
軟體精簡型用戶端 (已轉換的 Windows 電腦)		●	●
報告與監控			
本地化管理主控台		●	●
使用電子郵件和行動應用程式的警示、事件和稽核記錄		●	●
企業級報告		●	●

* 必須進行線上註冊, [按一下此處](#)

功能	標準版 Wyse Management Suite	專業版 Wyse Management Suite (私有雲)	專業版 Wyse Management Suite (公有雲)
Dell 精簡型用戶端解決方案管理功能			
全面的資產可見度			
自動裝置探索	●	●	●
資產、清查和系統管理	●	●	●
繼承後檢視裝置層級的有效組態	●	●	●
報告與監控			
使用 VNC 進行遠端鏡像處理	●	●*	●
適用於 ThinOS 裝置的點對點遠端鏡像*		●	●
可配置的活動訊號和簽入間隔	●	●	●
適用於 ThinOS 裝置的基本遙測資料		●	●
安全性			
安全通訊 (HTTPS)	●	●	●
透過安全 MQTT 進行通訊	●	●	●
802.1x 認證部署	●	●	●
雙因素驗證		●	●
適用於角色型管理的 Active Directory 驗證		●	●
使用 LDAP 的 Active directory (AD) 映像		●	●
Azure Active Directory		●	●
使用 Ping 同盟的單一登入 (SSO)			●
網域加入功能 Windows 型精簡型用戶端解決方案		●	●
鎖定設定 (啟用/停用支援端點的連接埠)		●	●
全面管理			
作業系統修補程式和映像管理	●	●	●
智慧型排程	●	●	●
靜默部署	●	●	●
適用於 Dell ThinOS 裝置的波部署		●	●
套裝應用程式以簡化部署，盡可能減少重新開機的次數		●	●
依裝置屬性動態建立和指派群組		●	●
指派給應用程式原則的儲存庫		●	●

*點對點遠端鏡像適用於搭載 Wyse Management Suite Pro 公有雲與私有雲所提供之 Dell ThinOS 的精簡型用戶端，且需要 ThinOS 2411 和 Wyse Management Suite 4.4 版或更新版本

功能	標準版 Wyse Management Suite	專業版 Wyse Management Suite (私有雲)	專業版 Wyse Management Suite (公有雲)
進階應用程式管理和應用程式原則		●	●
將搭載 ThinOS 9.x 的 Dell 精簡型用戶端解決方案升級到 ThinOS 10.x (包括自動化升級精靈) ¹¹	●	●	●
將搭載 Windows 10 IoT Enterprise 的 Dell 精簡型用戶端解決方案升級到 Windows 11 IoT Enterprise LTSC 2024 (包括 Windows 11 IoT Enterprise 授權啟用)		●	●
將搭載 Ubuntu 20.04 和 DCA Enabler 的 Dell 用戶端轉換成 ThinOS 2205 或更新版本 ¹⁰ - 僅限特定機型		●	●
將 Windows 電腦轉換為完全控制的端點並另作他用		●	●
組態			
精靈組態 (Dell ThinOS 9.x、ThinOS 10.x、Windows 10 IoT Enterprise LTSC 2021 和 Windows 11 IoT Enterprise LTSC 2024)	●	●	●
精靈組態 (Dell Hybrid Client)		●	●
支援多個顯示器	●	●	●
Dell Easy Setup 與 Overlay Optimizer (Windows 10 IoT Enterprise 和 Windows 11 IoT Enterprise)	●	●	●
批量裝置例外	●	●	●
雲端提供商和用戶端本機瀏覽器組態 (Dell Hybrid Client)		●	●
Follow-me 設定檔和使用者個人化資料漫遊 (Dell Hybrid Client)		●	●
用於安排應用程式遞交模式優先順序的檔案關聯 (Dell Hybrid Client)		●	●
自訂應用程式安裝程式的指令碼式支援		●	●
BIOS 設定與組態支援		●	●
匯出或匯入原則組態		●	●
RSP 套裝支援		●	●

功能	技術規格
型號	Wyse Management Suite 5.0
版本	標準版 Wyse 管理套件：私有雲 專業版 Wyse 管理套件：私有雲、公有雲或混合模式
系統需求 (適用於到場部署的 WMS 伺服器)	軟體可安裝在實體或虛擬機器上 標準版 Wyse 管理套件： <ul style="list-style-type: none"> 支援的作業系統 – Windows Server 2016、Windows Server 2019 Standard 或 Windows Server 2022。 支援的語言套件：英文、法文、義大利文、德文、西班牙文、日文以及中文。 最小磁碟空間：40 GB 最小記憶體 (RAM)：8 GB 最低 CPU 需求：4 個 CPU 需要 MongoDB Enterprise 6.0.14 (包含在安裝程式中) 專業版 Wyse 管理套件 (私有雲、最多 5 萬個端點)： <ul style="list-style-type: none"> 支援的作業系統 – Windows Server 2016、Windows Server 2019 Standard 或 Windows Server 2022。 支援的語言套件：英文、法文、義大利文、德文、西班牙文、日文以及中文。 最小磁碟空間：120 GB 最小記憶體 (RAM)：16 GB 最低 CPU 需求：4 個 CPU 需要 MongoDB Enterprise 6.0.14 (包含在安裝程式中，且所有 DB 節點上皆需要) 簡單而強大的私有雲安裝程式，可在 5 分鐘內將執行 Wyse 管理套件所需的所有元件安裝完畢。
雲端託管儲存庫	租戶雲端儲存庫上的 10GB 儲存空間，適用於應用程式和元件部署 (僅限公有雲上的 WMS Pro)
認證與標準	系統與組織控制 (SOC) 2 類型 2 認證報告。若要存取報告，請連絡您的專屬銷售和服務代表。 深入瞭解 IPv6 端點和基礎結構路由支援
支援的端點 ⁷	<ul style="list-style-type: none"> 搭載 Dell ThinOS、Dell Hybrid Client⁵、Windows 10 IoT Enterprise 和 Windows 11 IoT Enterprise 的 OptiPlex、Latitude 及 Precision 系統⁴ 經轉換的 Windows 電腦 (原 Wyse Converter for PCs) - 支援 Windows 10 Professional 21H1/21H2 (64 位元) 和 Windows 10 Enterprise 1H2 (64 位元)
WYSE MANAGEMENT SUITE PRO 版本 (公有雲與私有雲) 訂閱方案選項	1 年訂閱方案 (含維護服務和 ProSupport for Software) 2 年訂閱方案 (含維護服務和 ProSupport for Software) 3 年訂閱方案 (含維護服務和 ProSupport for Software) 5 年訂閱方案 (含維護服務和 ProSupport for Software) 注意：以浮動方式在公有雲與私有雲之間分配授權
WYSE MANAGEMENT SUITE STANDARD 版本授權	Wyse Management Suite Standard 需要可在進行線上註冊時取得的有效免費 1 年訂閱方案 (「免費授權」) 按一下此處 。
支援的瀏覽器 (管理主控台)	Google Chrome 121.x 版和更新版本 Mozilla Firefox 115.x 版和更新版本 Windows 上的 Microsoft Edge 瀏覽器—僅限英文版
支援的語言 (管理主控台)	英文、法文、義大利文、德文、西班牙文、日文、中文
輔助行動應用程式	可讓系統管理員從任何位置即時管理和監控裝置。 隨適用於 Android 和 iOS 裝置的專業版 Wyse 管理套件 (公有雲和私有雲) 一起提供
試用軟體	在 https://www.wysemanagementsuite.com/ 上申請 45 天的免費試用

1.根據 2025 年 1 月的 Dell 內部競爭性分析。需要專業版 Wyse 管理套件。

2.須啟用 Wyse Management Suite Pro 版本公有雲授權。根據 2025 年 1 月的內部分析。

3.Dell ProSupport 的可用性與條款因地區而異。請參閱 dell.com/servicecontracts/global。

4.產品可能因國家/地區、組態和作業系統而有所不同。部分項目可能在產品上市之後才會提供。如需完整的詳細資料，請參閱 www.dell.com/support 上公佈的安裝與規格。

5.需要專業版 Wyse 管理套件

6.如需支援 Dell 精簡型用戶端和建議軟體版本的詳細清單，請參閱 Dell.com/support 上提供的 Wyse Management Suite 文件。



專為商務打造

Dell Technologies 軟體解決方案靈活彈性、簡單。安全無虞。



部署

在一分鐘內即可完成部署⁷並在約 10 分鐘內自動設定完成。⁸透過簡化設定、組態及管理，Dell 精簡型用戶端可以在開箱後進行部署。針對 Dell 精簡型用戶端提供的 Dell 服務組合，可協助您簡化部署，讓您能專心投入創新工作。



安全

取得搭載 Dell 獨家 ThinOS 的最安全精簡型用戶端作業系統。⁹選擇加入 Dell 安全性功能的 Windows 10 IoT Enterprise，從容地存取虛擬工作空間，或選擇專為強化您的 VDI 與雲端環境安全性所打造的 Dell Hybrid Client。



管理

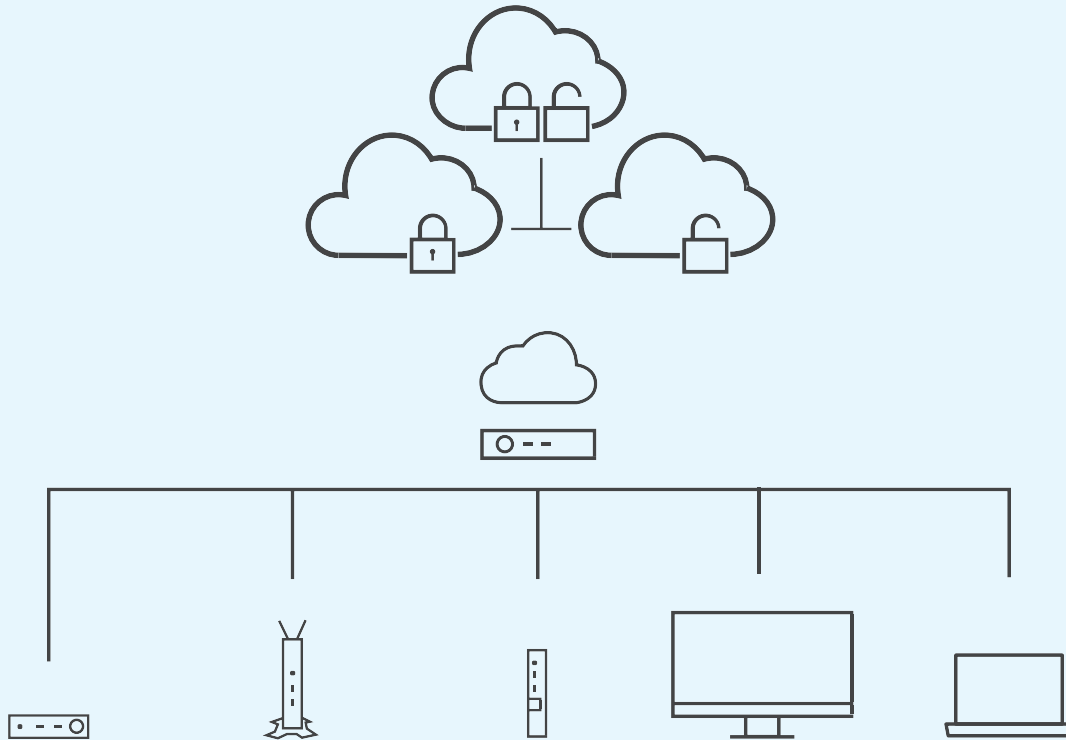
有了 Wyse Management Suite (WMS) 的整合式端對端部署與管理，即可從內部部署 (資料中心)、混合式或公有雲端進行管理，並輕鬆從一部裝置調整規模到數以萬計的裝置。



支援

讓我們把硬體和軟體支援變得輕鬆無比。ProSupport 提供 24 小時全年無休的區域內進階技術專家支援，這些專家會在重大問題發生時聯絡您，好讓您專心處理策略性工作，進而推動企業向前邁進。

輕鬆配置、 監控及管理。



如需深入瞭解，請瀏覽 Dell.com/CloudClientWorkspace

1. 根據 2025 年 1 月的 Dell 內部競爭性分析。需要專業版 Wyse 管理套件。
2. 須啟用 Wyse Management Suite Pro 版本公有雲授權。根據 2025 年 1 月的內部分析。
3. Dell ProSupport 的可用性與條款因地區而異。請參閱 dell.com/servicecontracts/global。
4. 供應情況可能因地區而異。部分項目可能在產品上市之後才會提供。如需完整的詳細資料，請參閱 www.dell.com/support 上公佈的技術文件。
5. 需要專業版 Wyse Management Suite。Wyse Management Suite 支援搭載 Dell Hybrid Client 的 Dell 特定端點、Dell 精簡型用戶端和經轉換的 Windows 電腦。
6. 如需受支援精簡型用戶端和建議韌體版本的詳細清單，請參閱 Dell eSupport 上提供的 Wyse Management Suite 文件。
7. 根據 2025 年 1 月 Dell 分析結果而得。使用 Wyse Management Suite 5.0，自動部署 OptiPlex 3000 精簡型用戶端與原廠安裝的 Dell ThinOS 10。實際結果將視系統、網路和 IT 環境設定而有所不同。
8. 根據 2025 年 1 月 Dell 分析結果而得。使用 Wyse Management Suite 5.0，自動設定 OptiPlex 3000 精簡型用戶端與原廠安裝的 Dell ThinOS 10。實際結果將視系統、網路和 IT 環境設定而有所不同。
9. 根據 Dell 在 2024 年 1 月對 Dell ThinOS 與競爭產品所做的分析。
10. 並非所有國家/地區或銷售分區市場/客戶皆可使用所有功能和服務。如需使用，請聯絡您的 Dell Technologies Services 代表。
11. 需要 ThinOS 9 v 2405 才能完成從 ThinOS 9 原廠安裝裝置到 ThinOS 10 的 WMS 升級