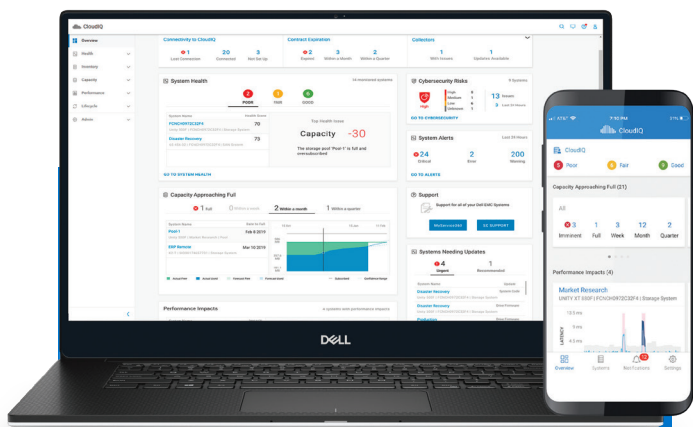


CloudIQ - 提供智慧型基礎結構 深入見解的 AIOps



適用於 AIOps 的 CloudIQ

重點

- 降低風險 – 主動向您發出系統執行狀況問題的通知，並建議您能解決效能、容量、網路安全及其他問題的動作
- 協助您提前規劃 – 藉由預測容量何時用盡，以利主動擴充儲存空間，滿足不斷增長的業務資料和工作負荷需求
- 提升生產力 – 在單一窗口提供企業完整技術堆疊的智慧型深入見解，讓團隊成員能輕鬆分享資訊，並且將執行狀況通知與資料整合於第三方 IT 應用程式以自動化工作流程

透過主動式監控、機器學習和預測分析強化智慧功能

CloudIQ 是 Dell 基礎結構產品組合中的雲端式主動監控與預測分析應用程式。它結合了專家工程師的人類智慧和人工智慧/機器學習所帶來的機器智慧，可為您提供深入見解，以更有效且主動的方法，管理您的 IT 基礎結構以滿足企業需求。

CloudIQ 入口網站會以單一窗口顯示您的 Dell 基礎結構系統，以簡化核心和次要資料中心、邊緣位置等的監控程序，也讓公有雲端中的資料保護更容易。透過 CloudIQ，您可以更輕鬆地確保關鍵業務工作負荷能夠獲得所需的容量和效能、減少監控和故障診斷基礎結構所花費的時間，進而投入更多時間進行創新，並專心於能為企業創造新價值的專案。

單一入口網站確保清楚掌握企業

CloudIQ 支援 Dell 基礎結構產品組合，讓您清楚掌握多重系統/多重現場：

- 伺服器：PowerEdge
- 儲存裝置：PowerStore、PowerMax、PowerScale、PowerVault、Unity XT、XtremIO 和 SC 系列
- 資料保護：PowerProtect DD 系列 (包括 DD Virtual Edition) 和 PowerProtect Data Manager
- 超融合基礎架構：VxRail 和 PowerFlex
- 融合式基礎架構：VxBlock
- 網路：PowerSwitch (乙太網路/LAN) 和 Connectrix (SAN)
- 雲端服務：APEX Data Storage Services

您可以從瀏覽器和智慧型手機的 CloudIQ 行動應用程式存取 CloudIQ。CloudIQ 託管於安全的 Dell IT 雲端中，可輕鬆且安全地著手使用。您的基礎結構或個人裝置上無需另外安裝、維護或更新任何軟體。透過您連線至 Dell Technologies 支援服務所用的現有受信任遠端網路連線，只需按幾下，即可完成您系統最初的 CloudIQ 連線。就是這麼簡單。

實現業務成果

「CloudIQ 能讓我快速瞭解最重要的基礎結構，每週為我節省將近一整天的研究時間。這可讓我輕鬆地深入挖掘想瞭解的部分。」

— **Michael Hale**
技術長
Steward Health Care System

「CloudIQ 每週節省我們 16 小時，有助於提高生產力，讓我們能將更多時間花在效能調整和新產品的研發上。」

— **Darrel Schueneman**
雲端營運經理
Plex Systems

「可隨時隨地輕鬆提供映像給我們的員工使用。對我們而言，實際價值是以更低的成本增加容量。」

— **Tom Stride**
資深副總裁兼資訊長
Holy Redeemer Health System

降低風險

CloudIQ 運用機器學習和一系列的進階分析演算法，能協助您回答日常業務中的關鍵問題。

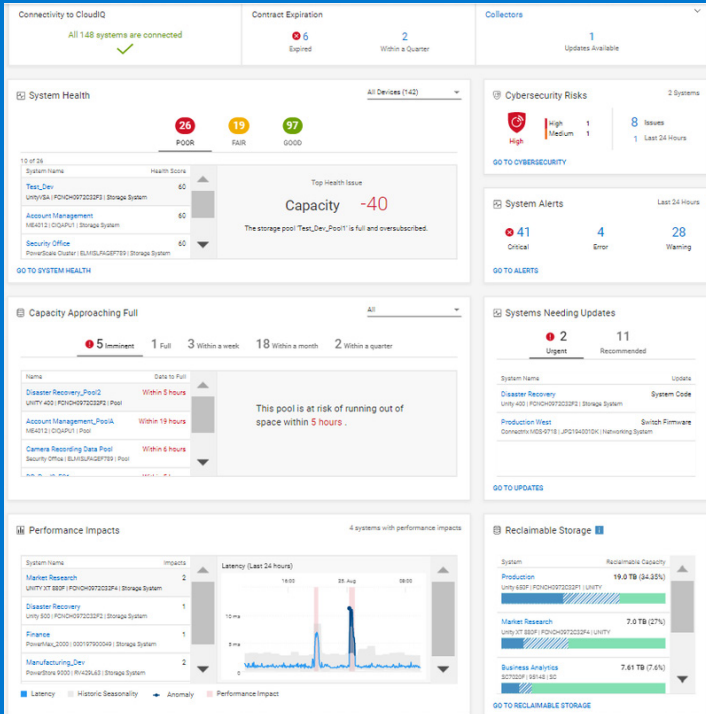
- **主動式執行狀況分數**：讓您可快速一覽整個環境的問題，並排定優先順序，以便您輕鬆瞭解最迫在眉睫的風險、瞭解哪些問題需要處理，然後迅速採取適當的動作。
- **效能影響分析與異常偵測**：使用機器學習和預測分析，準確辨識會對環境造成影響而需要補救措施的事件。顯示關鍵指標與偏差的關係，進而加速問題分類和解決的時間。
- **工作負荷爭奪分析**：識別有哪些工作負荷因為互相爭奪共用的資源而需重新分配。此分析常稱為「嘈雜鄰居」分析，可協助您最佳化工作負荷的效能。
- **VMware 整合**：提供 VM 效能的詳細資料，以及涵蓋整個資料路徑的端對端對應和效能影響分析；VM、ESXi 主機、資料存放區、網路和儲存裝置。對關鍵效能指標和組態變更進行時間關聯性分析，找出根本原因。
- **網路安全性監控**：評估基礎結構安全性組態是否符合您的原則、向您發出組態錯誤通知，並建議您採取能確保資料安全的動作。閱讀 [CloudIQ 網路安全性資料表](#)。
- **智慧型多系統更新**：主動管理並執行來自中央位置的多系統或多叢集更新，且不中斷系統運作，提高升級程序的效率。現在適用於 VxRail。

提前規劃

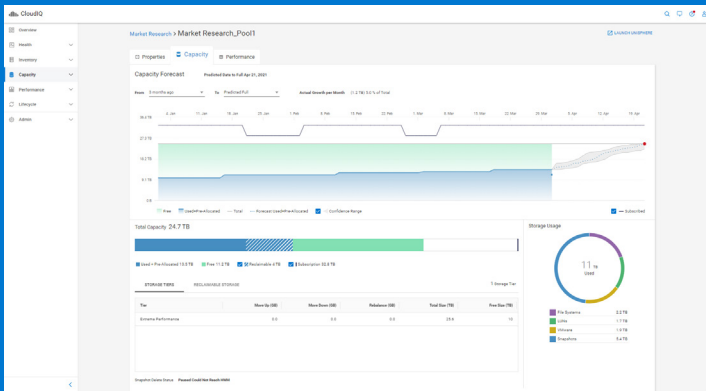
CloudIQ 透過智慧預測容量使用率來協助預測商業需求，供您據以規劃容量需求和預算。

- **容量用盡預測**：預測 3 個月內容量用盡的時間點，藉此協助您避免短期資料不可用事件。
- **容量預測**：根據機器學習的資料，智慧預測您所選時間範圍內的容量使用率，協助提前規劃容量和預算。
- **容量異常偵測**：識別突發的大量容量使用，此類事件可能導致不久後資料無法使用。如此可協助您避免因失控查詢或環境中出現惡意人士等狀況造成容量使用率遽增，導致您在半夜接到電話的情形。

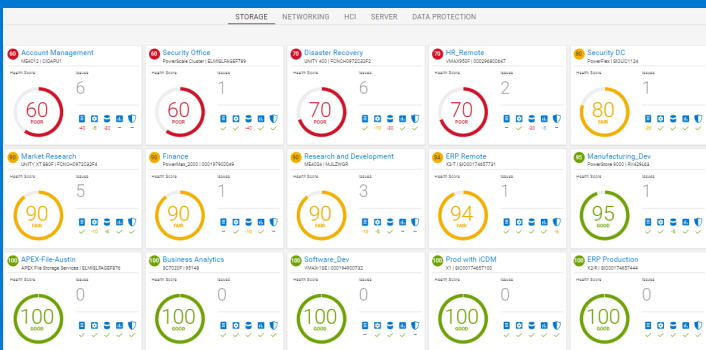
智慧型基礎結構深入見解



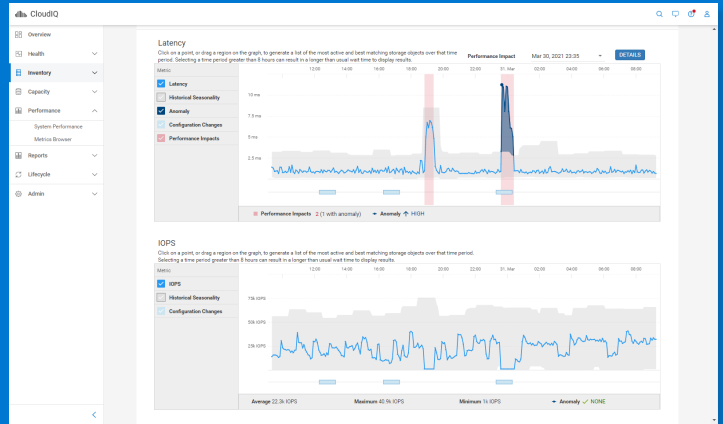
CloudIQ 概觀



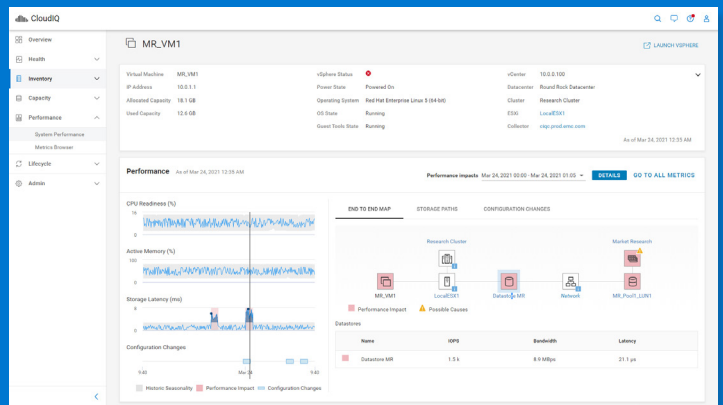
智慧型容量預測



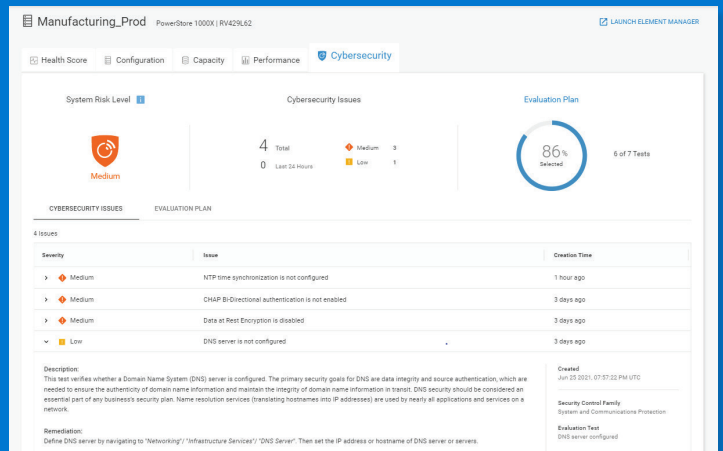
系統執行狀況分數



智慧型效能追蹤與異常偵測



VM 和端對端資料路徑效能



網路安全風險詳細資料和建議

提升生產力

CloudIQ 提供廣度、彈性和整合功能，協助提升 IT 資源與人員的生產力。

- **涵蓋範圍廣泛：**透過單一入口網站即可在所有位置監控基礎結構並進行故障診斷，包括公有雲端中的資料保護，同時簡化作業並提升生產力。根據使用者意見回饋，CloudIQ 可將解決問題的時間加快 2 倍至 10 倍¹，每週可為 IT 平均節省 9 小時²。
- **協同合作與溝通：**主動通知問題，並告知如何自訂資訊檢視和分享的方式，以提升生產力。CloudIQ 會透過電子郵件主動傳送執行狀況通知與建議，並透過行動應用程式讓您隨時隨地掌握資料。您也可以自訂、排程和共用對您、您的團隊和利益關係人而言較為重要之系統和位置群組的報告。
- **整合自動化工作流程：**透過 Webhook 和 REST API 將 CloudIQ 的通知和資料傳送至第三方應用程式，以加速 IT 程序。範例包括 ServiceNow (用於開立工單)、Slack (用於 DevOps 通知)、Microsoft Teams (用於向上呈報)，加上 Ansible 和 VMware vRealize (用於基礎結構內的自動化修正措施)。



立即將時間轉換為價值

Dell 系統啟動並執行後，僅需兩個簡單的步驟即可開始使用 CloudIQ。

- 首先，將您的系統連線至 Secure Remote Services 或 Support Assist，如此即會將遙測資料傳送到 CloudIQ。
- 接著，前往 cloudiq.dell.com 輸入您的 Dell ProSupport 或 ProSupport+ 登入資料，即可通過驗證並開始使用 CloudIQ，無需額外付費。

CloudIQ 託管於安全的 Dell Technologies 私人雲端，可讓您立即將時間轉換為價值。而 Dell Technologies 更憑藉其持續 (敏捷) 的開發過程，以順暢且不中斷服務的方式，持續更新其私人雲端中的 CloudIQ，讓您隨時都能安全地取得最新、最優異的功能。

如需 CloudIQ 的技術資訊、示範影片、
第三方評論和案例研究，請前往：

[dell.com.cloudiq](https://dell.com/cloudiq)

¹根據 Dell Technologies 於 2021 年 5 月至 6 月對 CloudIQ 使用者進行的問卷調查，實際結果可能有所差異。CLM-000884

²根據 Dell Technologies 於 2021 年 5 月至 6 月對 CloudIQ 使用者進行的問卷調查，實際結果可能有所差異。CLM-003872