

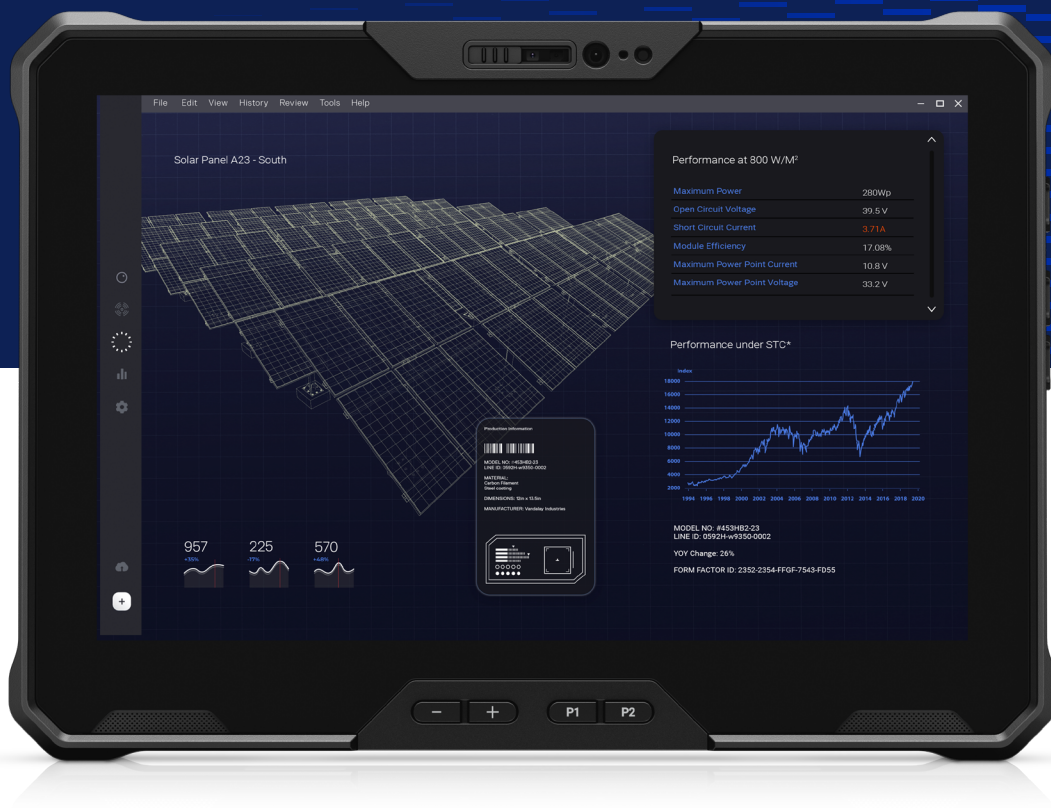


專門處理 最困難的工作

Dell Latitude 7030 Rugged Extreme Tablet

Dell 第一款 10 吋全強固型平板電腦*

輕量型 10 吋全強固型平板電腦，滿足全日移動需求



方便全日攜帶使用

這款平板電腦起始重量僅 2.24 磅，小型輕巧，提供更高的行動力，讓您在更遠的地方工作。選配兩顆可熱交換電池，滿足全日生產力需求。

自信處理困難工作

這款全強固型 IP-65 等級平板電腦搭載第 12 代 Intel® Core™ 處理器和高達 2 TB 的儲存裝置，可處理現場要求極嚴苛的工作。

做好準備，隨時適應不同的工作地點

利用支援手套觸控功能的 1000 尼特螢幕，即使在陽光直射下或雨中也能工作，並提供 Wi-Fi 6E¹¹ 和選配的 5G 網路，確保您隨時保持連線。

小型輕巧的 10 吋全強固型平板電腦，能在現場提供極致的便攜性和效能。



The image shows a Dell Latitude 7030 Rugged Extreme Tablet, a ruggedized 10-inch tablet with a black bezel and a dark screen. The screen displays a technical interface with a 3D wireframe model of a solar panel array, a table of performance metrics, and a line graph. The tablet is surrounded by eight callout boxes, each with a blue line pointing to a specific feature on the device.

極致的現場效能
Intel® 第 12 代處理器最高 i7。Intel® Iris® Xe 顯示晶片搭配 i5 和 i7 處理器。Intel® UHD 顯示晶片搭配 i3。

5MP RGB + 紅外線相機
搭載機械式隱私快門和支援安全登入的 Windows Hello

世界上極輕巧的 10 吋全強固型 Windows 平板電腦 *
起始重量僅 1.02 公斤 (2.24 磅)，輕巧而方便攜帶

處理要求嚴格的應用程式
搭載儲存容量高達 2 TB 的 SSD，以及高達 32 GB 的 LPDDR5 記憶體

標準 I/O
具備 PowerShare 功能的 USB Type-A，2 個 USB Type-C (TB4 選配)，microSD 卡插槽

內建安全功能
提供 TPM 2.0 ControlVault™、接觸式與非接觸式智慧卡讀卡機、指紋辨識器、楔形防盜鎖孔、隱私快門、Windows Hello 等選項，協助保護您的裝置安全

可程式化按鈕
設定應用程式、連結和功能的快速鍵

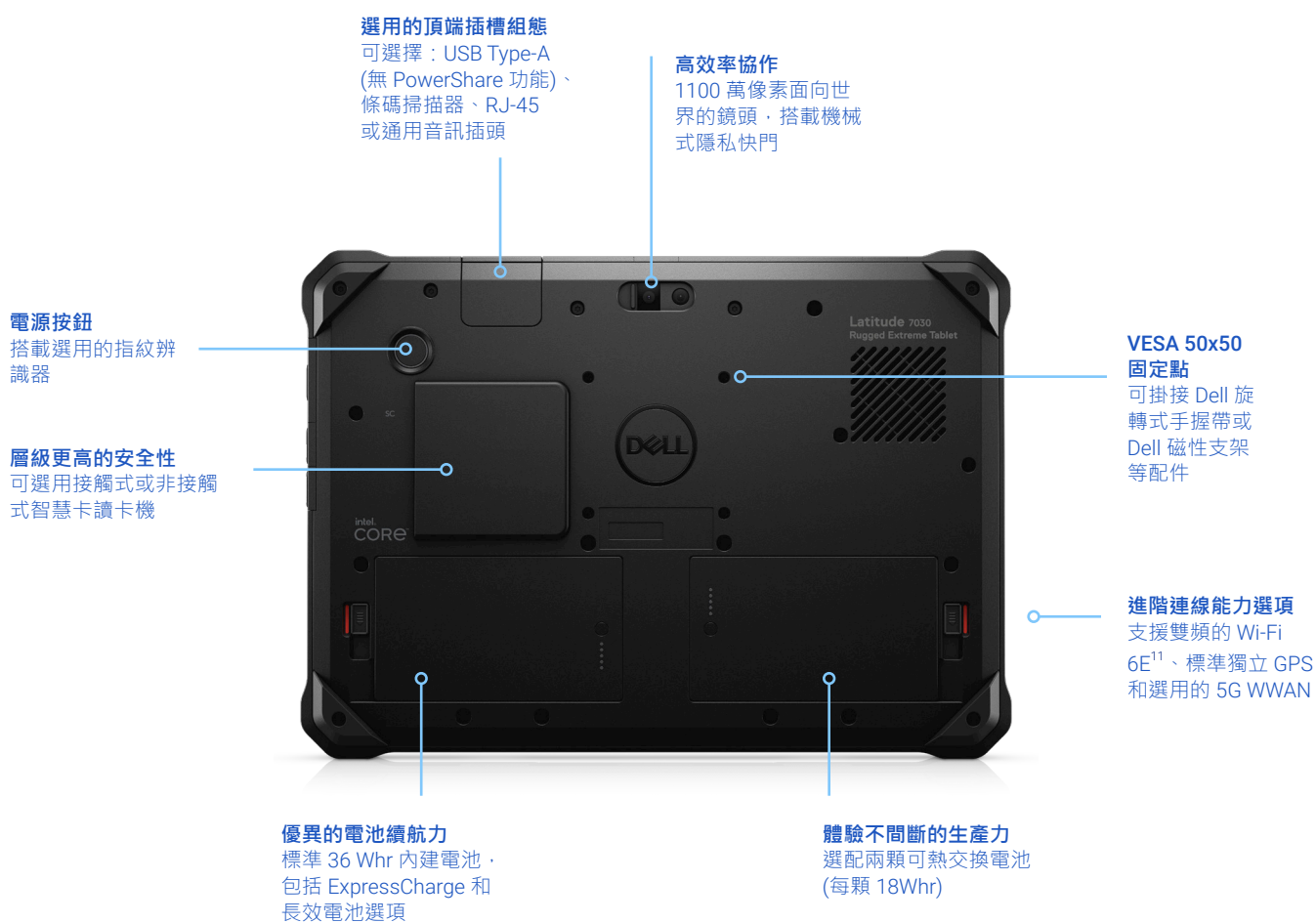
擴充底座連接器
連接 Dell 頂級鍵盤或車用擴充底座

全強固型，可處理最困難的工作
防護等級 IP-65，能提供最佳防塵、防髒汙、防進水保護，並通過 MIL-STD-810 認證

前方發射型喇叭
增強喇叭音質、指向性和音量

多功能螢幕
10.1 吋、16:10 比例、亮度 1000 尼特，陽光直射下仍可看清且支援手套觸控功能，採用 Corning® Gorilla® Glass 5

平板電腦後視圖



建議 配備



Dell 頂級鍵盤

使用這款完全阻隔髒汙的 IP-65 等級全尺寸鍵盤提高生產力，將平板電腦變身為二合一裝置。



Dell 旋轉式手握帶

使用固定於手掌周圍的 360 度旋轉式手握帶，輕鬆攜帶您的平板電腦，享受極致的行動力。



可收納被動式觸控筆的 Dell 硬式把手

使用穩妥附接著平板電腦的硬式把手提高舒適度和生產力。把手內安全收納一支全尺寸被動式觸控筆。



Dell 主動式觸控筆 - PN720R

使用這款反應靈敏的 IP-55 等級主動式觸控筆自然地書寫與繪圖。



Dell 磁性支架

使用專為應付惡劣環境而打造的強力 VESA 磁性背板，將平板電腦立即掛接至金屬表面。



Dell 可攜式電池充電器

使用這款雙插槽充電器 (可選用具壁掛功能) 為可熱交換電池充電。



Dell 被動式觸控筆

使用這款全尺寸觸控筆，在各種環境中自然地書寫與繪圖。



Dell 腳架

使用穩妥附接在平板電腦背面的腳架，在任何地點皆可支撐平板電腦。輕薄設計非常適合外出工作使用。



Dell 肩背帶

符合人體工學設計的肩背帶可接在平板電腦邊角，提升便攜性。



Dell Latitude 7030 Rugged Extreme Tablet 的永續性

採用永續材料設計打造

這款 Rugged 裝置的設計結合使用消費後回收塑膠。¹² 此外，隨附的 65 W USB-C 變壓器，其變壓器盒採用 50% 消費後回收塑膠製成。

包裝創新

出貨採用以 100% 回收或可再生成分¹⁸ 製成的包裝。

環境認證與註冊

符合環保標準，證明我們的產品遵守能源效率和其他廣泛的氣候相關標準。這款 Rugged 平板電腦不僅通過能源之星 8.0 認證，已註冊 EPEAT Gold 等級，也獲得 EPEAT Climate+ 認可。

升級與維修

延長系統使用期限。Dell 提供多種選項協助客戶更新硬體、診斷問題及更換零件，讓您能以更負責任的方式使用裝置。¹³ 請至 [Dell.com](https://www.dell.com) 查看精選備用零件和自行維修指南。



Dell Optimizer

Dell Optimizer 是我們人工智慧型的最佳化軟體，會學習並回應您的工作方式，並可自動改善應用程式和裝置效能、電腦和配件電池運作時間、音訊 / 影片設定和隱私權，而且全都在您一邊工作時在背景中執行。



增加例行工作的生產力高達 28%¹⁴

應用程式最佳化會分析您如何使用偏好的應用程式提升效能，協助您高效率地處理工作。

省電高達 18%¹⁵

透過電源最佳化節省能源，同時兼顧效能以獲得極致效率。在散熱管理設定上將電腦設為安靜模式時，可節省電力 — 相較於預設模式，最多可節省 2.4 瓦的電力。¹⁵

體驗加快 2 倍的網路效能¹⁴

網路最佳化提供全球首創的多網路同時連線，可加快資料和影片下載速度¹⁶，並可加入最佳的¹⁷可用網路。

音訊在現場依舊清晰

在忙碌且喧鬧的環境中，Intelligent Audio 可以感知您的周圍環境，並透過降低您和所有通話者的背景雜音來提升會議體驗。

存取個人化的深入解析

我們的分析功能會執行您的系統電池、儲存裝置、CPU 和記憶體行為，以檢閱系統的可靠性和問題記錄，藉此監控 PC 的使用率。

智慧生態系統

利用 Dell Display Manager 和 Dell Peripheral Manager 的整合功能，輕鬆配對及管理您的 Dell 顯示器和配件。

► [請按一下這裡深入了解 Dell Optimizer](#)

功能	技術規格
型號	7030 Rugged Extreme (平板電腦)
處理器選項 ¹	第 12 代 Intel® Core™ i3-1210U 第 12 代 Intel® Core™ i5-1240U、vPro 第 12 代 Intel® Core™ i7-1260U、vPro
作業系統 ¹	Microsoft® Windows 11 2022H2 Pro Microsoft® Windows 11 2021H2 Pro
記憶體選項 ^{1,2}	內建 8 GB LPDDR5 5200MT/s 內建 16 GB LPDDR5 5200MT/s 內建 32 GB LPDDR5 5200MT/s
晶片組 ¹	Intel® ADL-P PCH
INTEL 快速回應技術 ¹	Intel® 快速儲存技術
顯示卡 ²	用於 i5 和 i7 的 Intel® Iris® Xe 顯示晶片 (整合式) 用於 i3 的 Intel UHD 顯示晶片 (整合式)
顯示器 ¹	10.1 吋 16:10 FHD (1920x1200) (60 Hz) · sRGB 100% · 防水/手套觸控功能的螢幕 · 防眩光和防髒汙 · 偏光片 · Corning® Gorilla® Glass · 1000 尼特 (戶外可見螢幕) · 主動式觸控筆支援 · 被動式觸控筆支援
儲存裝置 ^{1,3}	主要磁碟機選項： SSD M.2 2230 PCIe/NVMe Class 35 256 GB SSD M.2 2230 PCIe/NVMe Class 35 512 GB SSD M.2 2230 PCIe/NVMe Class 35 1 TB SSD M.2 2230 PCIe/NVMe Class 25 2 TB SED M.2 2230 PCIe/NVMe Class 35 256 GB SED M.2 2230 PCIe/NVMe Class 35 512 GB
安全性 ^{1,4}	TPM 2.0 FIPS-140-2 認證/TCG 認證 Control Vault 3 進階驗證功能 · 並具備 FIPS 140-2 層級 3 認證 TPM 的 FIPS (聯邦資訊處理標準) 140-2 認證 含 Control Vault 3 的指紋辨識器 接觸式智慧卡和 Control Vault 3 自我加密磁碟機 (SED) · 僅限 Opal 2.0 - PCIe 介面 機箱入侵偵測 電池移除偵測 RPMC SPI 快閃式記憶體 SPI 快閃式記憶體篡改偵測/預防分流電路 楔形防盜鎖孔 (選用) 接觸式智慧卡 · NFC 和 Control Vault 3 Dell Support Assist Dell Optimizer Dell SafeBIOS Dell Encryption Enterprise Dell Encryption Personal Intel Authenticate with IPT Intel 平台信任技術 Intel Boot Guard Intel Software Guard (SGX) Intel 可信賴執行技術 (TXT) Intel Total Memory Encryption Multi-Key (TME) (選用) Dell 資料安全和管理軟體 · Dell 端點安全性和管理軟體 Dell Secured Component Verification (供應狀況因地區而異 · 需額外購買) Dell SafeID (需額外購買)
擴充基座 ¹	(擴充基座為選配 · 需另行加購) Dell USB-C 擴充基座 · WD19S 130W 車用擴充基座
光碟機	無光碟機
相機選項	無相機 / 無麥克風 前鏡頭：5M RGB/VGA 紅外線相機 面向世界的鏡頭：1100 萬像素 RGB 相機
音訊與喇叭	具備 Waves MaxxAudio® Pro L/R 的立體聲喇叭 各是 2 W (Realtek® ALC3254)

功能	技術規格
電池選項	內建：4 芯 36Wh (800 Wh/L) 鋰離子電池，具備 ExpressCharge™ 選配兩顆 2 芯 18 Whr (36 Wh，共 800 Whr/L) 鋰離子電池，可更換、可熱交換 選配長效電池
電源選項	65W 變壓器 · USB-C 90W 變壓器 · USB-C (符合 MIL 461F 標準)
連線選項¹	無線選購配件¹⁰： Intel® Wi-Fi 6E (2.4/5/6 GHz) AX211 2x2 · 802.11ax 含 MIMO + 藍牙 5.2 Qualcomm® Wi-Fi 6E (2.4/5/6 GHz) WCN6856-DBS 2x2 · 802.11ax 含 MIMO + 藍牙 5.3 Dell Global 5G (DW5931E) · eSIM/SIM GPS：uBlox NEO-M9N · L1 (1575.42 MHz)
連接埠、插槽與機箱	連接埠： 2 個 Type-C Thunderbolt 4 連接埠含電源傳輸功能 (內建電池選項) 2 個 USB 3.2 Gen 2 DisplayPort Type-C 連接埠含電源傳輸功能 (可熱交換電池選項) 1 個 USB 3.2 Gen 1 Type-A 連接埠含 PowerShare 功能 (選配) 擴充 I/O 連接埠 (頂部) (可選擇條碼掃描器、USB 3.2 Gen 1 Type-A、通用音訊插頭、RJ45 1Gbit 乙太網路) 插槽： 1 個 Micro SD 卡插槽 1 個 Micro SIM 卡插槽 (僅限雙電池組態) 1 個模形防盜鎖孔 (選配) 1 個智慧卡讀卡機插槽、1 個 NFC 讀卡機、無插槽 機箱： 塑膠樹脂和熱塑性彈性體 (TPE)。
尺寸與重量 (含保護殼)	寬度：262.50 mm/10.34" 高度：188 mm/7.40" 深度：25.40 mm/1.00" 起始重量：1.016 kg/2.24 lbs 最大重量 (含把手)：1.284 kg/2.83 lbs
法規及環保法規遵循⁵,⁹	法規遵循典範：T18G 法規類型：T18G001 能源之星 8.0、EPEAT® Gold¹³ MIL-STD-810H 測試¹⁷：高處瞬間掉谷 (1.22m/48"；單一裝置)、 雨水噴濺、飛塵、飛沙、震動、功能性衝擊、濕度、鹽霧 (使用橡膠鍵盤)、海拔、易爆氣體、 日光照射、溫度衝擊、凍結/解凍、策略性待機至運作 運作散熱範圍¹⁸：-29°C 至 63°C (-20°F 至 145°F) 非運作範圍：-51°C 至 71°C (-60°F 至 160°F) IEC 60529 入口保護¹⁷：IP-65 (防塵、加壓水防護) 危險場所認證：ANSI/ISA 12.12.01 認證 (第 I 類、2 級區、群組 A、B、C、D) 電磁干擾：MIL-STD-461G
輸入¹	Rugged 7030 平板電腦防水/支援手套觸控的觸控螢幕 Dell Rugged 主動式觸控筆 - PN720R (需另行選購) Rugged 7030 平板電腦頂級鍵盤 (需另行選購)
感應器	霍爾感應器、陀螺儀、電子羅盤/磁力計、加速計 (掉落)、環境光線感應器、近接感應器 (SAR)
系統管理¹	Dell Power Manager 3.1 或以上版本 · Dell Command Configure 4.10 或以上版本 · Dell Command Monitor 10.9 或以上版本 · Dell Command Update 5.0 或以上版本 · Dell Command Update Catalog · Dell Command Deploy · Dell Command Integration Suite for System Center 6.4 · Dell Command Intel® vPro™ Out of Band · 4.4 或以上版本 · Dell Command PowerShell Provider 2.7 或以上版本 · Dell Command Deploy Driver Pack Catalog 1.0 或以上版本
保固與服務⁶,⁷,⁸	選購有限硬體保固¹⁴,¹⁵ · 遠端診斷¹⁵,¹⁶ 後標準 3 年郵寄送修服務¹⁴,¹⁵ 3 至 5 年 Dell ProSupport 和 ProSupport Plus 合約¹⁶ · 可選購次營業日服務¹⁵,¹⁶
週邊設備生態系統¹	Dell 頂級鍵盤、Dell 旋轉式手握帶、Dell 主動式觸控筆 - PN720R、Dell 平板電腦硬式把手、Dell 肩背帶、Dell 磁性支架、 Dell 彈性把手、Dell 行動底座、Dell 被動式觸控筆、Dell 可攜式電池充電器 還有其他可用的 Dell 和第三方配件

產品揭露資訊：

1. 供應情況可能因地區而異。部分項目可能在產品上市之後才會提供。如需完整的詳細資料，請參閱以下網站公佈的技術指南：www.dell.com/support。
 2. 系統記憶體與顯示卡：顯示卡可能需要大量系統記憶體支援，需視系統記憶體大小和其他因素而定。
 3. 儲存選項：GB 表示 10 億位元組，TB 則等於 1 兆位元組；實際容量因預載內容和作業環境而異，並有所降減。
 4. 特定地區提供 DTPM。
 5. 如需特定國家/地區註冊等級和參與狀態，請參閱 www.epeat.net。
 6. 有限硬體保固：如需索取有限硬體保固文件，請來函 Dell USA LP，收件人：Warranties, One Dell Way, Round Rock, TX 78682，或請瀏覽 www.dell.com/warranty。
 7. 遠端診斷後現場服務：「遠端診斷」意指由線上/電話技術人員判定問題原因；可能必須由客戶檢查系統內部，並且可能需進行多次或較長時間之診斷。如果問題屬於有限硬體保固 (www.dell.com/warranty) 的涵蓋範圍，而且無法從遠端解決，則會在完成遠端診斷後 1 個營業日內，派遣技術人員前往處理及/或寄送零件以供更換。實際供應狀況隨時變異。其他條件亦適用。
 8. Dell 服務：Dell 服務的供應情況和條款因地區而異。如需詳細資訊，請瀏覽 www.dell.com/servicesdescriptions。
 9. 如需完整的聲明與認證清單，請參閱產品支援資訊「手冊」一節中的 Dell 法規與環境資料表，網址：www.dell.com/support/home/us/en/19。
 10. 系統和變壓器一同在最低 -29°C (-4°F) 溫度下測試，並接受 MIL-810 溫度測試，效能未下降。搭配電池使用時，若運作溫度範圍介於 -20°C 至 -29°C (-4°F 至 -20°F)，系統可能會因為冷開機而延遲開機時間。開機後不會觀察到系統效能下降，但電池運作時間記錄可能約為 20 分鐘或更短。在 0°C 至 -20°C (32°F 至 -4°F) 之間，可能會觀察到電量嚴重下降。若為極低溫，建議您盡可能在溫暖的環境中開機再帶到戶外使用。
 11. 需使用與 Wi-Fi 6E 相容的路由器。路由器需另行購買。**僅於特定國家/地區**提供 Wi-Fi 6E 連線能力。請與您的服務提供者確認供應情況。
 12. 根據 2023 年 11 月的內部分析結果，使用 11.1% 消費後回收塑膠製造。百分比以塑膠重量為依據。
 13. 根據 Dell Parts eGuide。2023 年 9 月。
 14. 根據針對 Dell Latitude 9430 筆記型電腦和 OptiPlex 7400 多合一桌上型電腦所執行電腦效能指標的 Principled Technologies 報告：透過 Dell Optimizer 提升電腦應用程式效能、電池充電和使用者經驗 (2023 年 6 月)
 15. 這是根據 Dell 內部研究，測試 Dell Optimizer 電源模組內的功率與效能。主要著重在一般運算活動，例如視訊會議通話、網頁瀏覽與開關應用程式的一般回應時間。發表於 2022 年 11 月的白皮書 <https://www.delltechnologies.com/asset/en-us/solutions/business-solutions/industry-market/maximizing-power-efficiency-with-dell-optimizer-a-case-study.pdf>
 16. 多網路同時連線 (或基於連線的分工合作) 是 ExpressConnect 底下的新連線功能。這個功能會使用兩或多個有線或無線連線，同時收發資料和影片流量。同時多網路連線可搭配有線和無線網路使用。若為特定 Dell 平台，則需要 USB Wi-Fi 轉接頭才能連接第二個 Wi-Fi 網路。根據 2021 年 9 月的 Dell 內部分析結果。
 17. 根據不同訊號強度、通道壅塞、路由器類型及其他條件，所做出的最佳網路選擇。使用者認證為主的網路建議。
 18. 包含 93.5% 的回收材料，以及 6.5% 的可再生材料，透過以永續方式開採材料的形式。各地區的比例可能有些微不同。不包括已新增至訂單並包含在包裝盒中的選購商品。
- *根據 2023 年 6 月的 Dell 內部分析結果。