



DELL Technologies

充分发挥 AI 的力量

实现工作场所现代化的指南



AI PC 目前经历的革命正在重塑现代工作场所

这种根本性的转型如何影响业务运营和个人贡献？



了解 AI PC >

了解 AI 的基础知识及其在 PC 核心概念中的作用



面向 AI 的更新 >

深入了解为什么 AI 是您日常工作的基本需求



采用 AI >

了解 AI 如何成为您日常工作中的助手



驾驭 AI >

解决您的 AI 挑战和顾虑



未来无忧 AI >

在 AI 驱动的时代为未来的工作场所做好准备



为何选择戴尔的 AI 解决方案 >

利用戴尔的端到端 AI 解决方案将 AI 应用于您的数据

预计生成式 AI 应用场景将在组织中具有重要意义

52% 知识管理应用程序¹

42% 市场营销应用程序¹

41% 代码生成应用程序¹

39% 设计应用程序¹

37% 对话式应用程序¹

¹ 来源：Dell Technologies 委托 IDC 撰写的信息概要：《AI 时代的员工技能升级》，IDC #US51331823，2024 年 1 月。



借助 AI PC，提高工作效率， 挖掘员工潜能

什么是 AI PC？

AI PC 是采用新 PC 体系结构的设备，搭载英特尔® 酷睿™ Ultra 处理器，结合了 CPU、GPU 和 NPU 的处理能力，并配有 Microsoft Copilot 键。它们经过精心设计，可在本地设备上运行 AI 工作负载，以便处理日常工作负载，同时还支持 AI 开发、部署和微调。



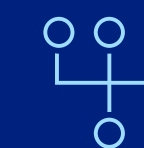
NPU 介绍 (神经网络处理单元)

内置 AI 处理器，旨在优化 AI 工作负载，同时提高 PC 性能，延长电池续航时间。



增强的 AI 功能

借助由 AI 提供支持的工具改善您的工作习惯，从而实现 AI 级别的生产力



本地 AI 处理

无需互联网连接的设备端 AI 处理



低延迟

更大限度地缩短处理时间并对 AI 任务做出快速响应



降低安全风险

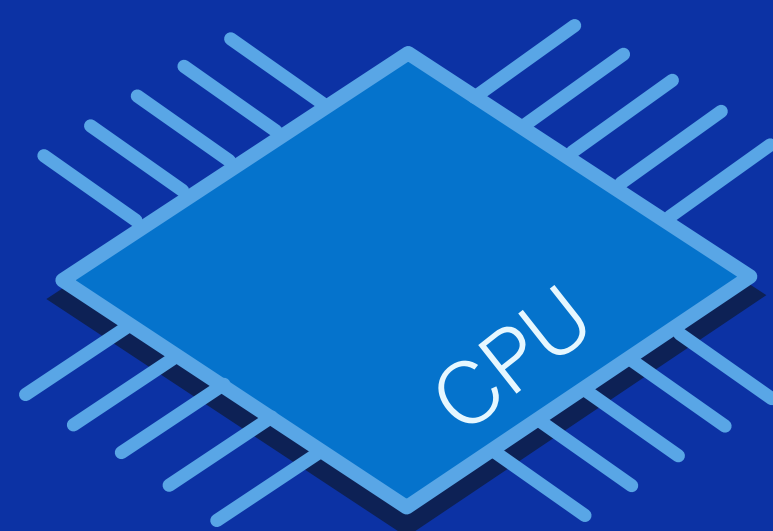
设备端 AI 可缓解通过网络传输数据带来的安全漏洞



详解 PC 构造以执行 AI 相关任务

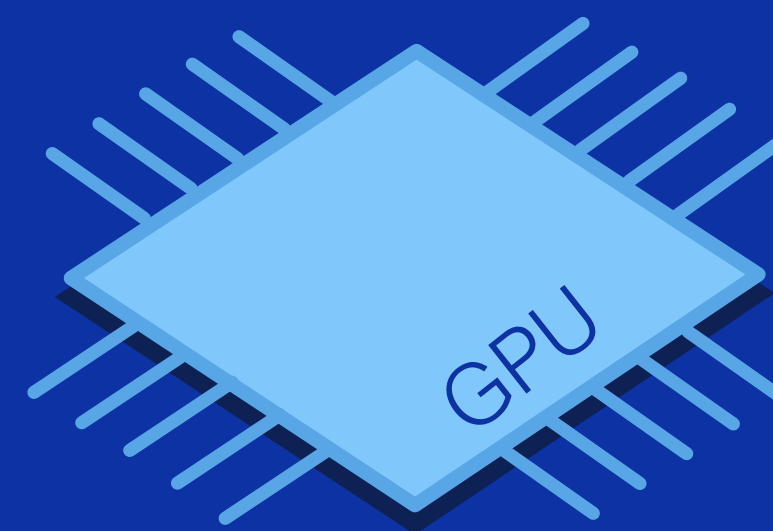
处理单元的作用

从根本上讲，PC 的性能及其处理各种任务的能力取决于其底层体系结构。适时地将适当的工作负载分配给合适的引擎，这一点至关重要。



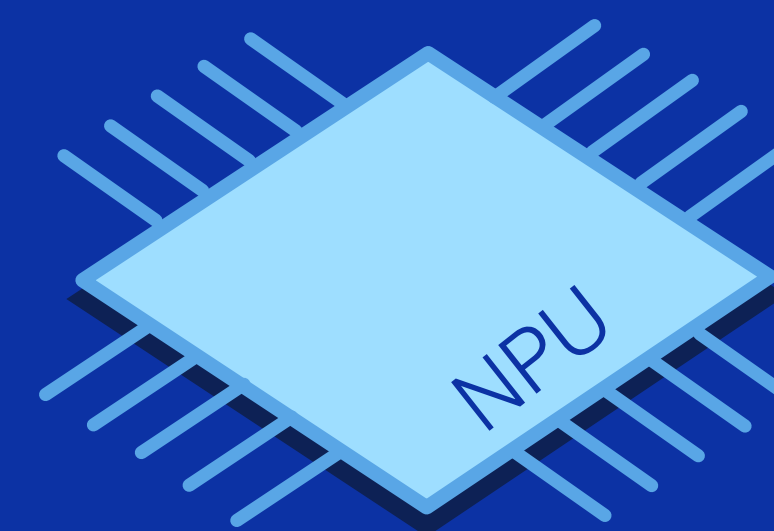
PC 的大脑

CPU 充当 PC 的大脑，执行通用指令和管理构成现代计算基础的基本任务。



设计用于渲染图形

GPU 可处理复杂的图形任务，在并行处理任务方面表现出色。



优化 AI 密集型任务

NPU 已成为推动 AI 进步的动力，它减轻了 CPU 的 AI 工作负载和计算负担。

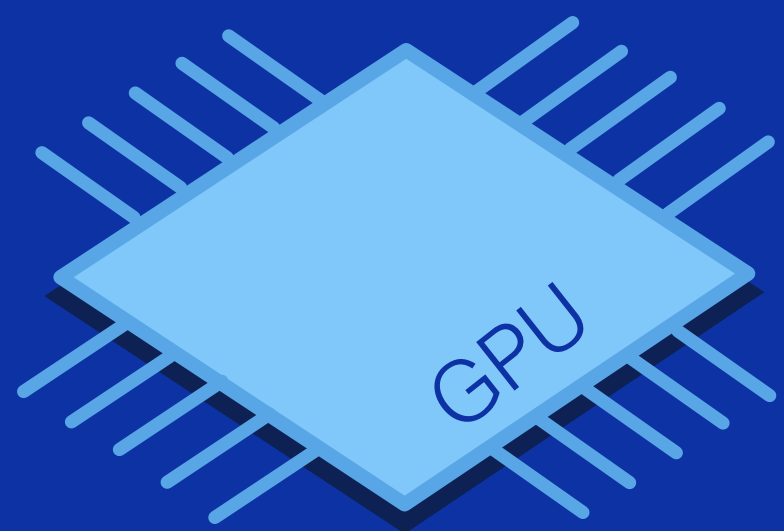
[详解 AI 工作负载 >](#)



详解 PC 构造以执行 AI 相关任务

处理单元的作用

详解 AI 工作负载

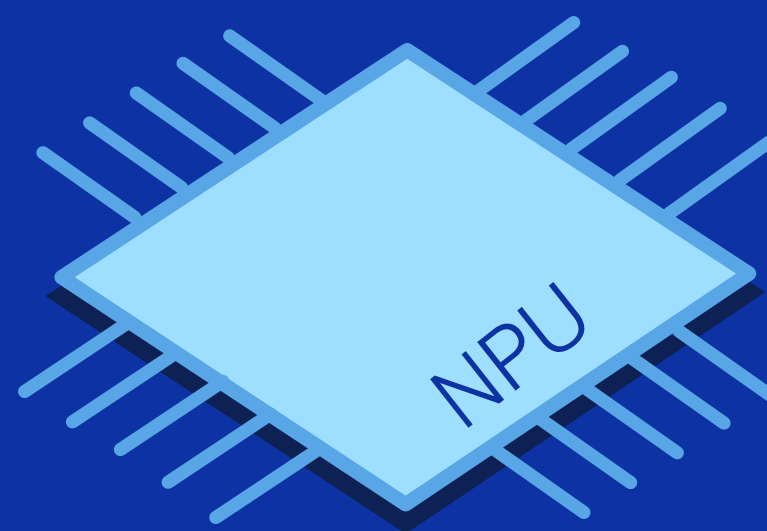


基于 GPU 的 AI 加速

GPU 针对并行处理进行了优化，通常用于超级计算机和数据中心，以加速深度学习训练和推理等各种 AI 任务。

第一代 RT 核心采用功能强大的 NVIDIA(R) RTX GPU，光线追踪速度提升至前代 GPU 的 25 倍，速度高达

CPU
的 30 倍。²



提供设备端 AI 处理

NPU 带来了变革性的 AI 体验，旨在处理日常 AI 任务，以实现更快、更好且高效的性能。

多达
42%

在 Zoom 上使用 AI
增强型协作效果时的
功耗降低幅度。³

加快 3 倍

运行广泛使用的大型语言模
型时的推理速度。⁴

² NVIDIA GPU 指南，GPU 采用 RT 核心，基于 NVIDIA Turning GPU 体系结构白皮书，2018 年

³ 基于 2024 年 9 月进行的内部分析和测试，与上一代英特尔® 酷睿™ Ultra 处理器相比较。部分 AI 增强型协作功能包括眼神交流校正、标准模糊、人像模糊、自动取景、纯音频通话、虚拟背景（在搭载英特尔® 酷睿™ Ultra 200V 系列处理器的设备上运行）。结果可能有所不同。

⁴ 基于 2024 年 11 月进行的 LLMWare 测试，在测试中比较了搭载英特尔® 酷睿™ Ultra 200V 系列处理器的戴尔设备与搭载 Mac M3 Max 处理器的设备。大型语言模型包括：llama、llama2、mistral、phi-3 和 yi-9b

这是人类利用现代技术更新 PC 的重大时刻。

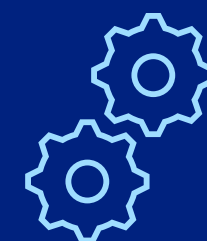
技术正在迈向新纪元，搭载英特尔® 酷睿™ Ultra 处理器的 Dell AI PC 可助力企业大幅提升生产力。利用现代技术可确保采用全新协作、安全和 AI 功能，来保护数据并增强用户体验。



通过优化的性能提高
生产力。



借助更高效的硬件
组件提升电池放电
性能。



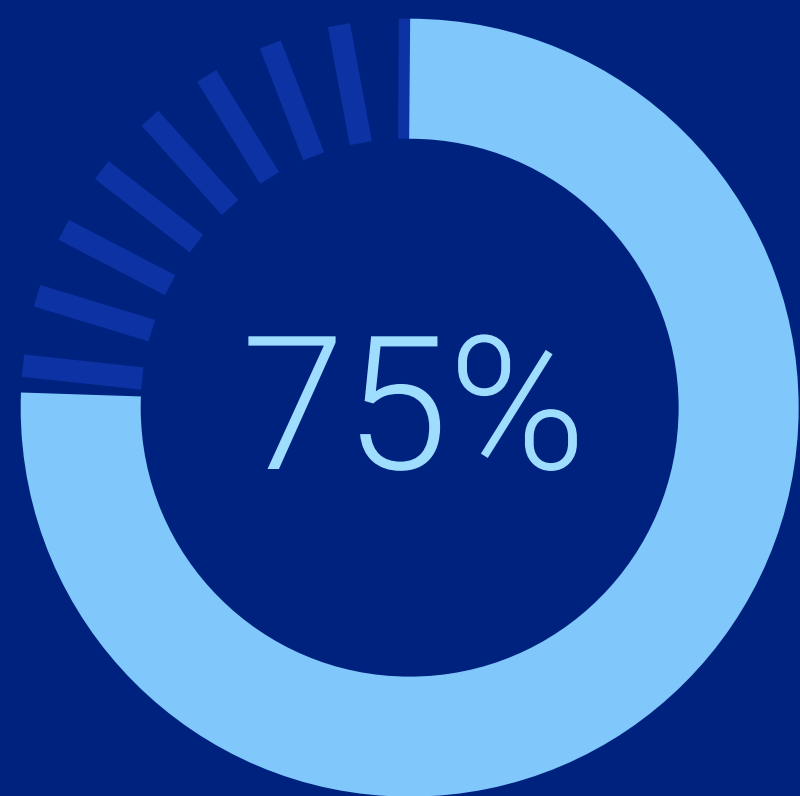
更大限度地降低旧
设备的维护和支持
成本。



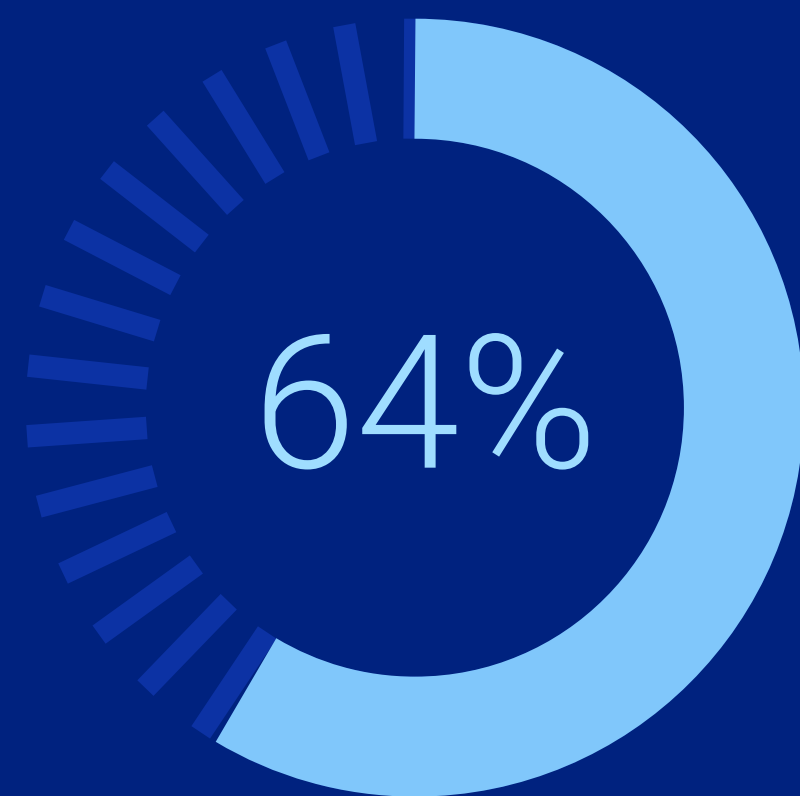


更新到 AI PC，让您的组织适应未来， 继续发展

升级到更新的硬件，把握全新的 AI 技术进步并确保未来的兼容性。



的大型企业采用 AI 来提高质量
和效率。⁵



的商业主管认为生成式 AI 将帮
助他们获得竞争优势。⁶

⁵ IDC, 《IDC Futurescape, Worldwide AI and Automation 2023 Predictions》, 2022 年。

⁶ KPMG, 《Generative AI: From Buzz to Business Value》, 2023 年 5 月。

⁷ 与 Windows 10 设备相比。“Windows 11 专业版笔记本电脑带来的日常体验”, Principled Technologies, 2023 年 2 月。链接:

⁸ 针对 SMB 的《Windows 11 Survey Report》, Techaisle, 2022 年 2 月。与 Windows 10 设备相比得出了 Windows 11 的结果。

借力 Windows 11，实现更多目标

利用 Copilot 将生产力提升到全新水平，并通过安全可靠的 Windows 提高安全性。

42%

完成要求苛刻的工作负载
的速度提升了 42%。⁷

3.1 倍

固件攻击减少至
3.1 倍。⁸





充分发挥
AI 的力量

简介

了解 AI PC

借助 AI PC 更新实
现现代化

在日常工作中采用 AI

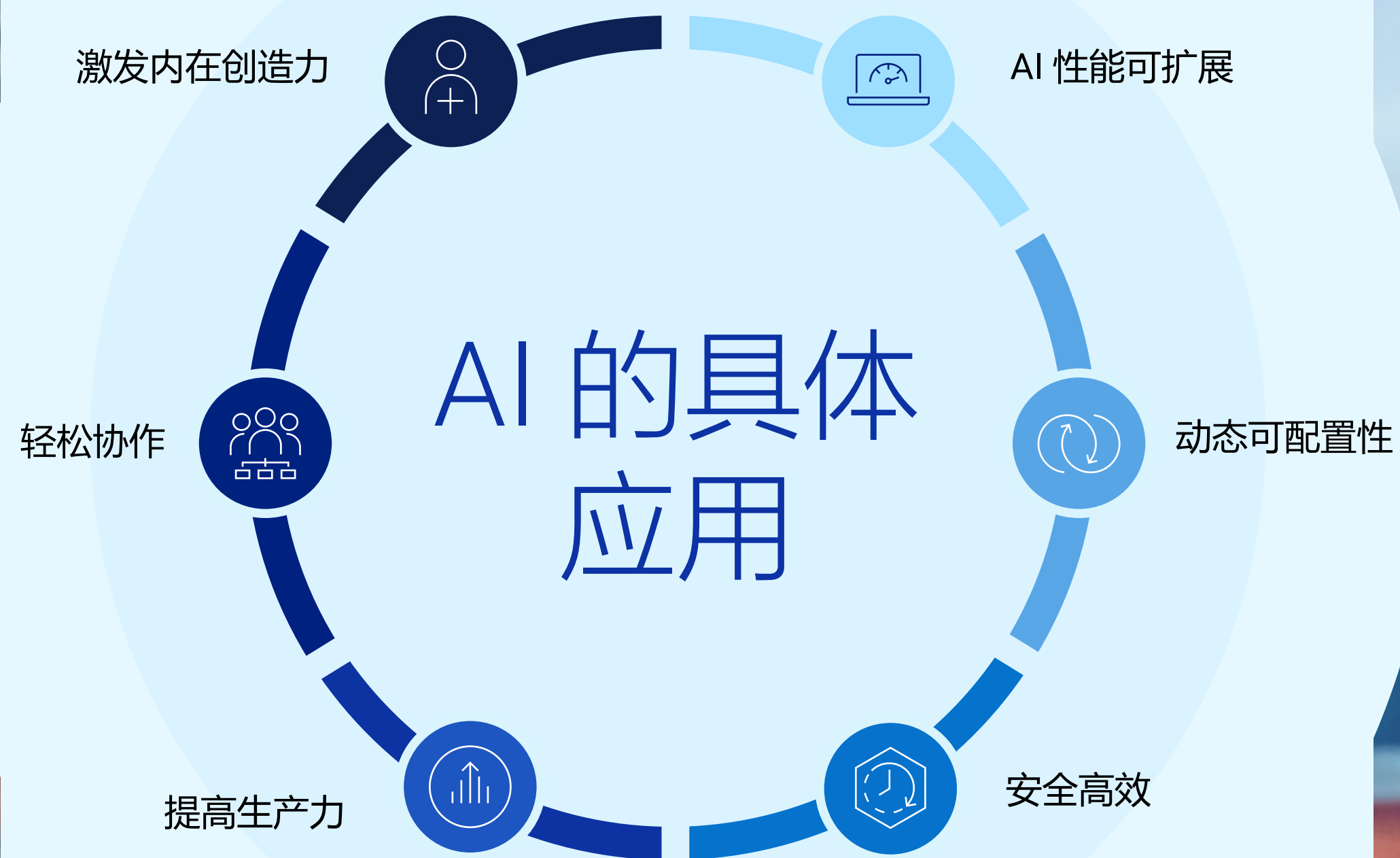
解决 AI 挑战

满足 AI 驱动型世
界的未来需求

为何选择戴尔的
AI 解决方案

借助 AI 帮助您转变工作方式

将您的工作效率、创造力和协作能力提升到全新水平。



AI 终端用户 >

AI 构建者 >

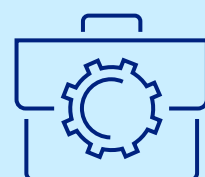
DELL Technologies



AI 构建者

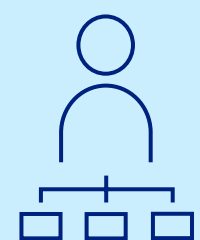
释放数据潜力并将其转化为运营效率

AI 构建者是从事 AI 领域工作的专业人士，专注于设计、构建和实施 AI 模型和系统。



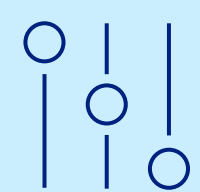
工作场所

工作涉及各行各业，包括科技、医疗、金融、汽车等。



职务

AI/ML 工程师、数据科学家、研究科学家、专注于 AI 的软件开发人员以及学术界的教授或研究人员。



技术需求

需要使用配备高级 CPU 和 GPU 的 PC 来处理复杂的计算、大型数据集和高强度模型训练。

推荐的解决方案



Dell Pro Max Premium

非常适合使用、托管和推理 AI 模型。



Dell Pro Max Plus

旨在加快对 AI 和生成式 AI 的开发、部署和微调。



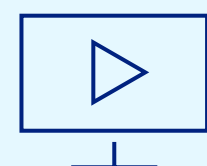
AI 构建者

借助 Dell Pro Max AI PC 释放 AI 之力

AI 性能可扩展



借助全球排名靠前的工作站品牌⁹所搭载的强大 NVIDIA GPU，加快交付速度并在设备本地安全地进行 AI 开发。



Dell Pro Max AI PC 是出色的沙盒环境设备和入门级工作站，非常适合刚开启 AI 之旅的公司。

动态可配置性 >





充分发挥
AI 的力量

简介

了解 AI PC

借助 AI PC 更新实
现现代化

在日常工作中采用 AI

解决 AI 挑战

满足 AI 驱动型世
界的未来需求

为何选择戴尔的
AI 解决方案

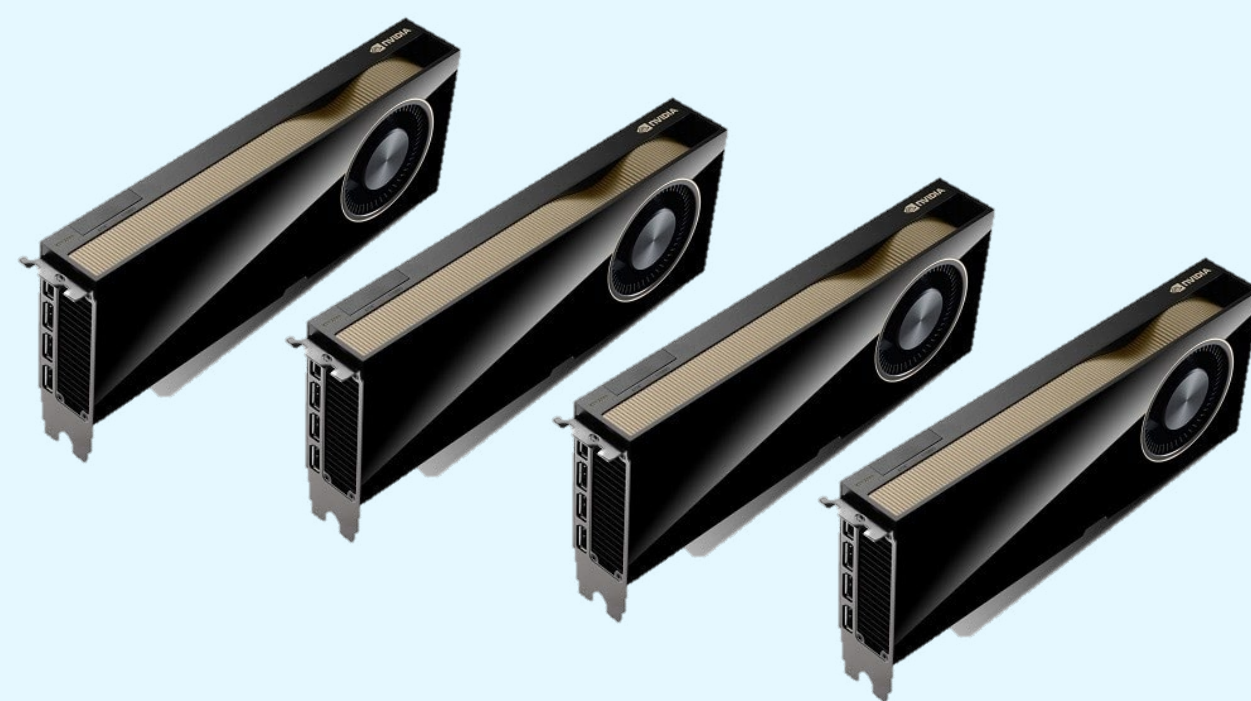
AI 构建者

借助 Dell Pro Max
AI PC 释放 AI 之力

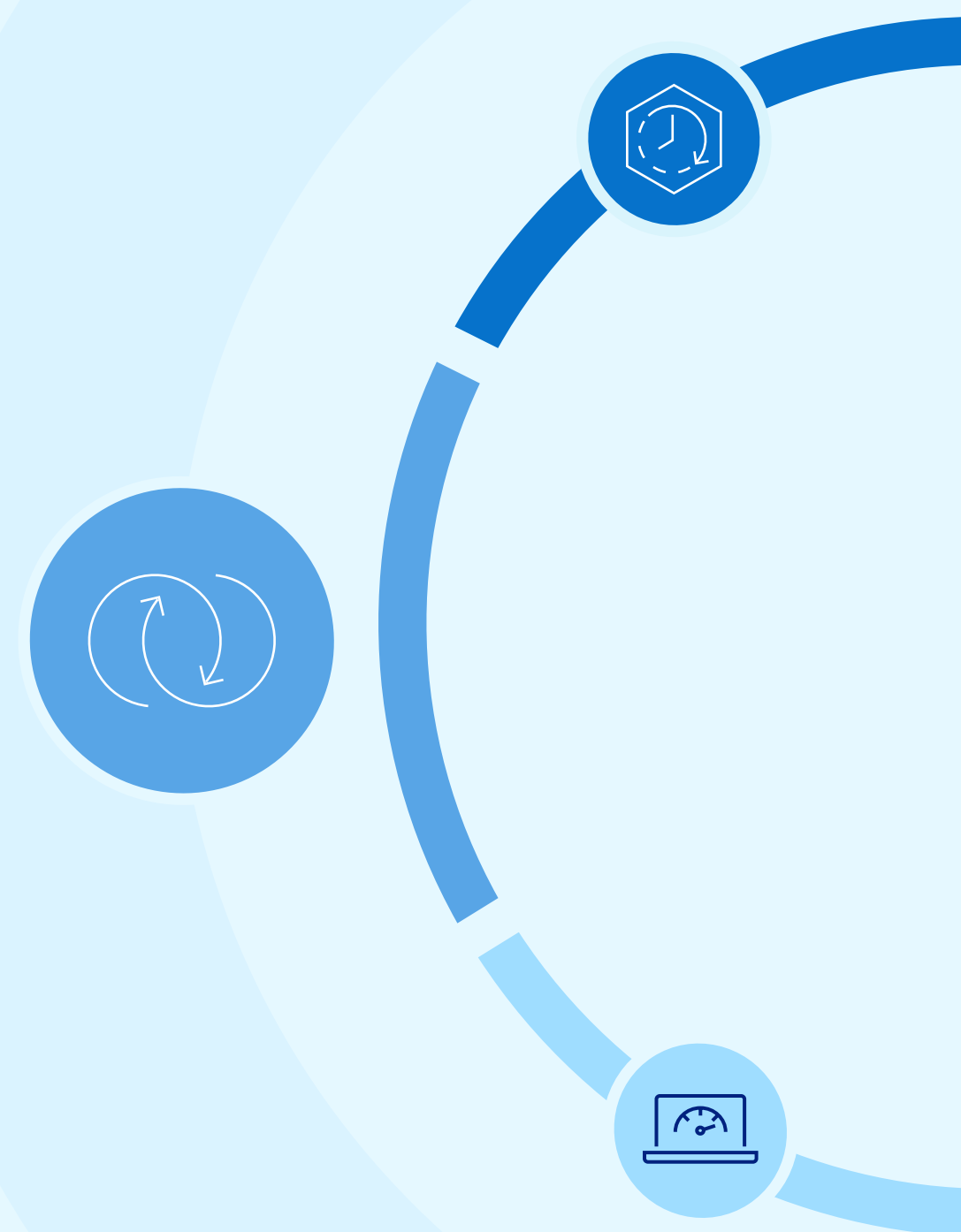
动态可配 置性



打造个性化的 Dell Pro Max AI PC，配置 RAM、存储和 GPU，在单个工作站中配备多达 4 个 NVIDIA™ 6000 Ada GPU，从而改善您的 AI 工作空间。



安全高效 >



DELL Technologies



充分发挥
AI 的力量

简介

了解 AI PC

借助 AI PC 更新实
现现代化

在日常工作中采用 AI

解决 AI 挑战

满足 AI 驱动型世
界的未来需求

为何选择戴尔的
AI 解决方案

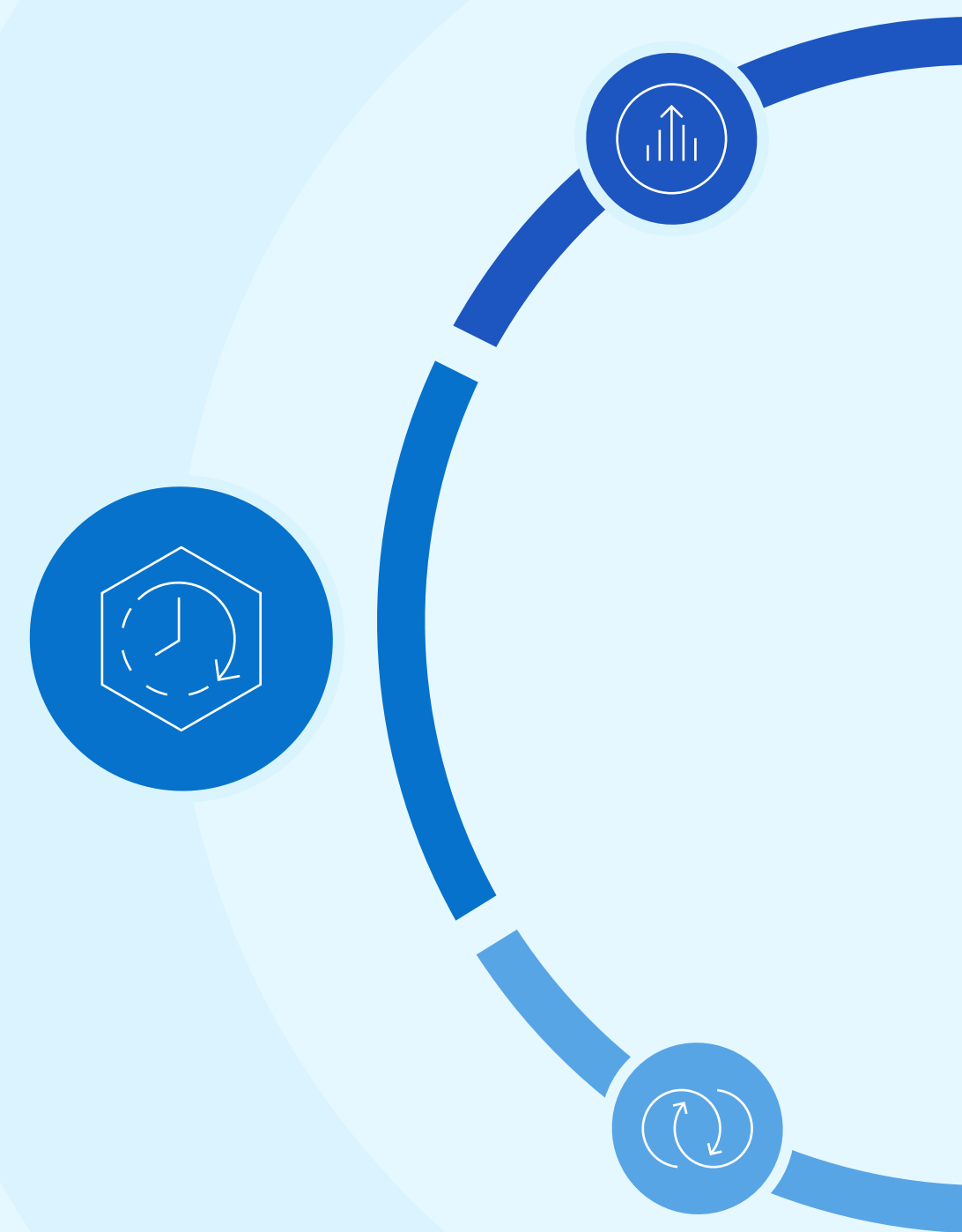
AI 构建者

借助 Dell Pro Max
AI PC 释放 AI 之力

安全高效



在本地进行 AI 开发并部署到
AI 就绪型设备的模式，可以赋予数据科学
家和开发人员更多控制权，实现经济高效且
安全的 AI 创新。



DELL Technologies



AI 终端用户

提高生产力并 激发创造潜力

AI 终端用户分为普通的专业工作者和渴望高效创新的高级创意用户。



专业工作者

角色:

在日常活动中做出明智决策的信息处理专业人员。

工作场所:

工作涉及各行各业，包括科技、医疗、金融、汽车等。

技术需求:

引入 AI PC 可以显著提高生产力和效率，并增强从海量数据中获得见解的能力。



高级用户、
创作者

角色:

使用高级计算功能进行创新、创建内容和解决复杂问题的技能娴熟的人员。

工作场所:

工作涉及各行各业，包括科技、医疗、金融、汽车等。

技术需求:

需要高性能计算解决方案，以有效利用 AI 技术来突破限制。

建议的解决方案



Dell Pro 系列

利用 AI 功能提高生产力和效率，从而优化组织和协作，并延长电池续航时间。



Dell Pro Max/Premium

专为高级用户以及处理创意、设计和其他复杂的计算和图形任务而设计。



充分发挥
AI 的力量

简介

了解 AI PC

借助 AI PC 更新实
现现代化

在日常工作中采用 AI

解决 AI 挑战

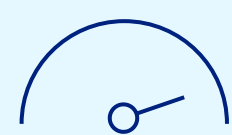
满足 AI 驱动型世
界的未来需求

为何选择戴尔的
AI 解决方案

AI 终端用户

利用 AI PC 完成更多任务，以帮助您提高工作效率并实现超过以往的创新力

提高生产力



AI 赋能的全新 Dell Pro 和 Dell Pro Max AI PC 让工作变得更智能、更轻松

全球排名靠前的商用
AI PC¹⁰

高度
安全且易于管理的
商用 AI PC¹¹

加快 3 倍

运行广泛使用的大型语言模型时的推理速度。¹²

轻松协作 >



10. 基于 IDC《全球个人计算设备季度跟踪报告》，2024 年 11 月 6 日 — 出货量
11. 高度安全的商用 AI PC 声明。基于戴尔在 2024 年 10 月（英特尔）和 2025 年 3 月（AMD）进行的内部分析。适用于搭载英特尔和 AMD 处理器的 PC。并非所有 PC 都提供所有功能。某些功能需要额外购买。搭载英特尔处理器的 PC 经 Principled Technologies 验证。《A comparison of security features》，2024 年 4 月。“易于管理的商用 PC”这一评价是将 Dell Update 流程的系统管理功能、戴尔管理解决方案的功能以及与第三方管理解决方案的集成，与其他厂商的更新流程、系统管理解决方案功能以及与第三方管理解决方案的集成相比较所得出的结果。第三方管理解决方案（Microsoft Intune 和 Workspace ONE）需单独购买。英特尔 vPro 是一项额外的系统配置升级，可支持带外系统管理。基于戴尔在 2024 年 4 月进行的内部分析。
12. 基于 2024 年 11 月进行的 LLMWare 测试，在测试中比较了搭载英特尔® 酷睿™ Ultra 200V 系列处理器的戴尔设备与搭载 Mac M3 Max 处理器的设备。大型语言模型包括：llama、llama2、Mistral、phi-3 和 yi-9b

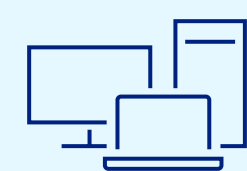
DELLTechnologies



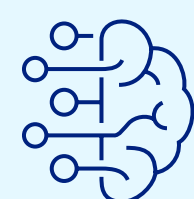
AI 终端用户

利用 AI PC 完成更多任务，以帮助您提高工作效率并实现超过以往的创新力

轻松协作

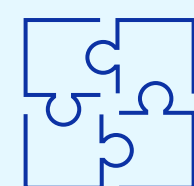


利用设备端 AI 弥合语言鸿沟：激活实时字幕，即时将 40 多种语言翻译成英语，即使没有互联网连接，也能做到这一点



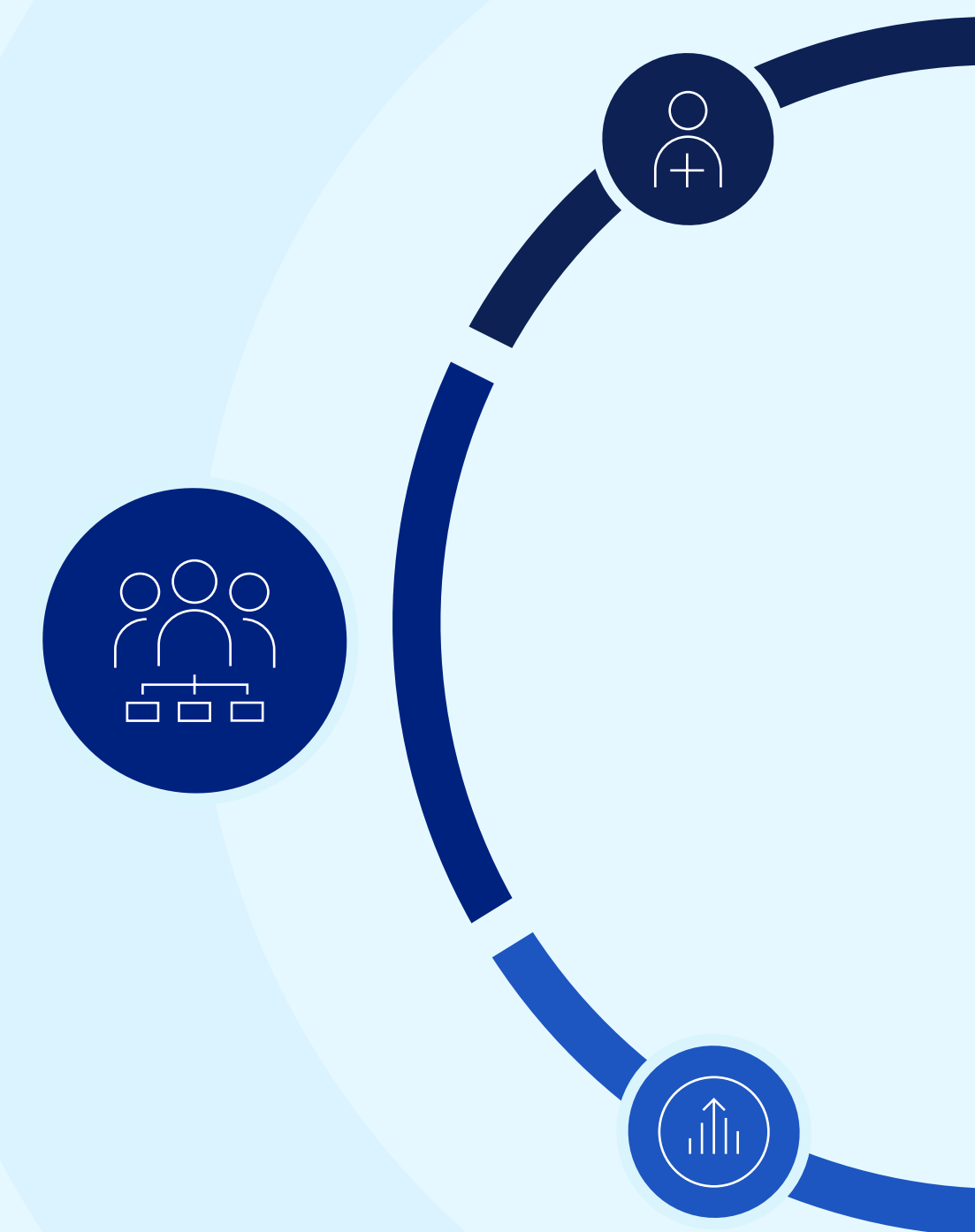
借助 Windows Studio Effects 的智能会议技术，提升您在镜头前的形象。

在 Microsoft Teams 上进行通话时，功耗可降低多达 **42%**。¹³



借助 Omnibridge 的集成 AI ASL 自动翻译服务，打造更包容的体验。
[立即观看 >](#)

激发内在创造力 >

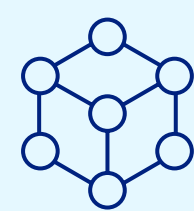


13. 基于 2024 年 9 月进行的内部分析和测试，与上一代英特尔® 酷睿™ Ultra 处理器相比较。部分 AI 增强型协作功能包括眼神交流校正、标准模糊、人像模糊、自动取景、纯音频通话、虚拟背景（在配备英特尔® 酷睿™ Ultra 200V 系列处理器的设备上运行）。结果可能有所不同。

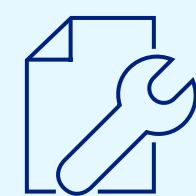
AI 终端用户

利用 AI PC 完成更多任务，以帮助您提高工作效率并实现超过以往的创新力

激发内在创造力



Copilot for Microsoft 365 和 AI 应用程序可帮助您快速草绘自己的构想，便于您将创想转变为现实。



Cyberlink 提供 AI 视频和照片编辑工具，助力激发创造潜力

2.5 倍

在启用 NPU 硬件加速的情况下，使用 Cyberlink 的 PowerDirector AI Background Remover 功能时，电池续航时间的延长幅度。¹⁴

使用 Cyberlink 的 Promeo AI Magic Designer，创建完全可编辑的自定义设计和文本时，速度可提升

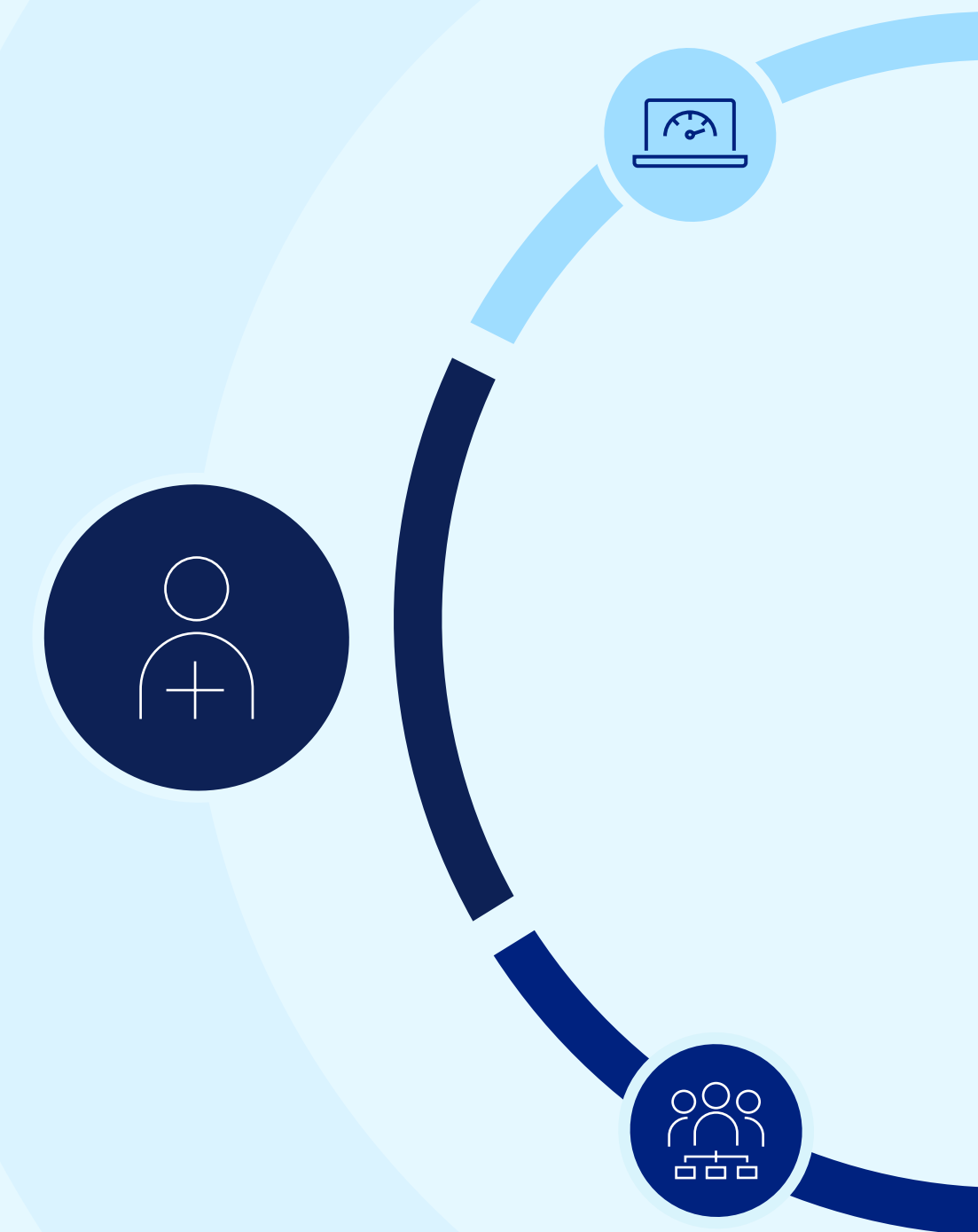
1.9 倍

（甚至离线时也能做到）。¹⁵

多达

49%

利用 Image Upscaler 等 AI 编辑功能改善低质量图像时的功耗降低幅度。¹⁶



14. 基于 2024 年 11 月进行的内部分析和测试。在搭载英特尔® 酷睿™ Ultra 200V 系列处理器并启用了 NPU 硬件加速的设备上运行 Cyberlink PowerDirector AI 视频编辑功能并与搭载英特尔® 酷睿™ Ultra 200V 系列处理器但未启用 NPU 硬件加速的设备进行比较。结果可能有所不同。
15. 基于 2024 年 11 月进行的内部分析和测试。在配备英特尔® 酷睿™ Ultra 200V 系列处理器的设备上运行 Cyberlink Promeo AI Magic Designer 并与上一代英特尔® 酷睿™ Ultra 处理器进行了对比。
16. 基于 2024 年 11 月进行的内部分析和测试，与上一代英特尔® 酷睿™ Ultra 处理器相比较。结果可能有所不同。



AI 革命正在塑造各行各业， 并有可能改变我们工作方式

但是，深入了解 AI，可能会让人望而生畏，因为周围充满了不确定性。



我该从何
处着手？>



它们安全吗？>



这是否可持续？>

戴尔实施了量身定制的服务和解决方案，
以加速您的 AI 之旅。



简化 AI 之旅

从创意萌芽到规模扩展，直至对 AI 技术进行战略性投资，
全程利用戴尔的专业知识并享受端到端 AI 支持与服务。



Dell Professional Services 可帮助您

制定战略 → 准备数据 → 选择平台 → 部署和测试 → 运营和扩展

利用戴尔服务在整个组织中实施 Microsoft Copilot 产品 ›

借助面向生成式 AI 的戴尔数字员工体验服务，根据终端用户的需求定制生成式 AI 技术 ›

立即参加 Dell Accelerator Workshop ›



**提供灵活的支付选项和 Dell APEX PC
as-a-Service，帮助企业轻松采用全新技术，
从而快速实现 IT 转型**

30% 采用 Dell APEX PCaaS 可节省
的支持成本。¹⁷

访问 Dell APEX PC-as-a-Service ›

17 基于 Dell Technologies 委托 Forrester 开展的 Total Economic Impact™ (TEI) 研究，2023 年 9 月。



信任并保护数据

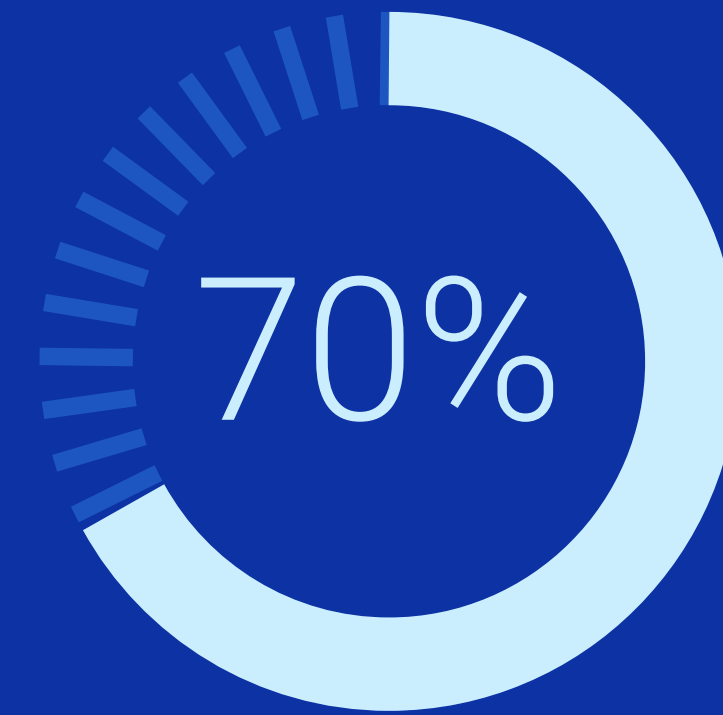
借助高度安全的商用 PC，保护您的数据和设备。¹⁸



利用设备的内置防护功能和集成的 AI 网络安全软件，抵御高级威胁并提高网络弹性，让您安全无忧。



Windows 11 默认提供强大的保护功能。报告称，借助 Windows 11 的网络钓鱼防护、无密码安全功能和应用程序控制，安全事件减少了多达 58%。¹⁹



根据英特尔® 和 IOActive 数据，与前代 PC 相比，受攻击面缩小 70%。²⁰

¹⁸ 基于戴尔在 2024 年 10 月进行的内部分析。适用于搭载英特尔处理器的 PC。并非所有 PC 都提供所有功能。某些功能需要额外购买。经 Principled Technologies 验证。《A comparison of security features》，2024 年 4 月。

¹⁹ Windows 11 的结果相对于 Windows 10 设备而言。《Windows 11 Survey Report》，Techaisle，2022 年 2 月。

²⁰ 基于 IOActive 于 2023 年 3 月发布的《Intel vPro 13th Gen Attack Surface Study》（受英特尔委托），该研究对照基于英特尔技术的 4 年机龄 Windows 操作系统 PC，对搭载第 13 代英特尔酷睿处理器的英特尔 vPro 设备进行了评估。详情请见 www.intel.com/performance-vpro [intel.com]。结果可能有所不同。



推进可持续发展

负责任地使用 AI 并利用 AI 驱动的意见来了解能源和资源消耗。



以 AI 驱动的意见和数据为据采取行动，实现您的业务目标和可持续发展目标。



通过对高能源效率工作负载进行负责任且规模适当的 AI 投资，让 AI 更快地投入使用。



实施安全、私密且合乎道德的 AI，在维护数据主权的同时，确定目标的轻重缓急。



选择投资 AI，释放无限潜力

通过制定正确的计划并构建强大的 AI 基础来转变我们的工作方式，从而充分挖掘工作场所的全部价值。



²¹ 基于 IDC 在 2024 年发布的《AI 时代的员工技能升级》。





从愿景变为现实

建立 AI 就绪型工作场所

80%

的员工表示，他们会在生活中以某种身份使用生成式 AI，63% 的员工表示他们在工作中使用过生成式 AI。²²

45%

的公司缺乏生成式 AI 政策，这使他们面临重大风险，例如数据泄露、不受监管的 AI 系统带来的意外偏见、战略错位，甚至可能造成法律合规性问题。²²

AI 工作场所转型的 3 个步骤。

1 培养学习文化

教育和赋能您的员工

通过识别技能差距并提供有针对性的 AI，确定 AI 推广专员并优先考虑提升员工队伍的 AI 技能，同时根据支持性指导准则培养实验精神，以激发创新并揭开 AI 的神秘面纱。

2 绘制 AI 蓝图

制定监管和道德准则

制定强大的 AI 监管框架，包括使 AI 开发与组织目标保持一致的政策和标准、实施道德原则，以及为监督 AI 计划是否始终合规而设计的角色。

3 进行战略性调整

将 AI 集成到业务流程中

促进跨职能部门协作并分配专门的技术 AI 专家，同时投资工具以确保有效的 AI 部署，从而获得竞争优势。

²² 基于 Dell Technologies 在 2024 年开展的初步研究，n=365。



充分发挥
AI 的力量

简介

了解 AI PC

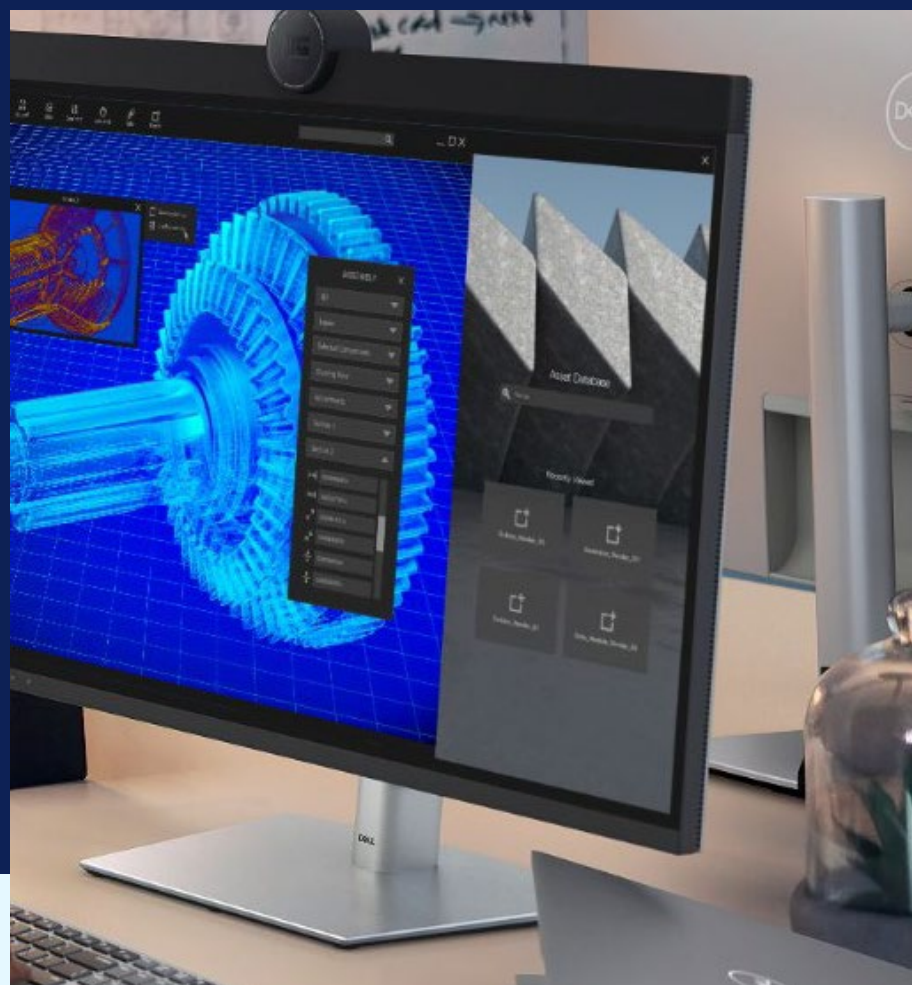
借助 AI PC 更新实
现现代化

在日常工作中采用 AI

解决 AI 挑战

满足 AI 驱动型世
界的未来需求

为何选择戴尔的
AI 解决方案



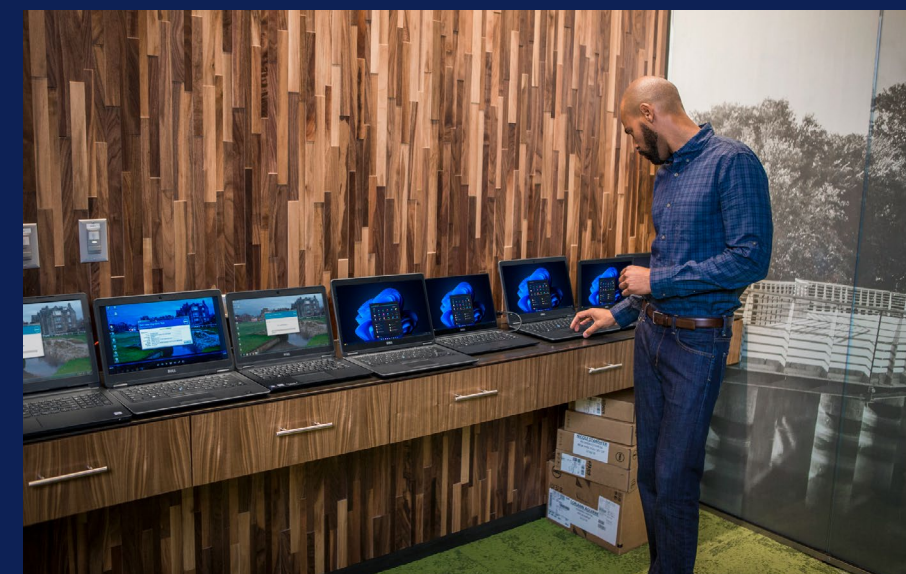
面向商务工作者的
Dell AI PC 解决方案和
生态系统



面向开发人员的 Dell
Pro Max AI PC



Dell Trusted
Workspace



戴尔服务



战略 AI 合作伙伴

端到端 AI 功能

戴尔与客户紧密合作，一站式提供全面涵盖桌面、数据中心和云端的
AI 解决方案组合²³。

23 基于戴尔在 2023 年 8 月进行的分析。Dell Technologies 提供精心设计的硬件解决方案，可为在（移动和固定）工作站 PC 和服务器的 AI 工作负载提供支持，适用于高性能计算、数据存储、云原生软件定义的基础架构、网络交换机、数据保护、HCI 和服务等应用领域。

DELLTechnologies

为何选择戴尔的 AI 客户端解决 方案？

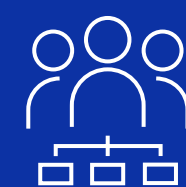


让终端用户满意

Dell Technologies 在全球商用
AI PC 领域排名靠前

采用出色设计，配备功能强大的
固定式工作站，具有更多内存和
存储。

可扩展性超强的主流商用笔记本
电脑²⁴



简化 IT

高度安全且易于管理的商用
AI PC

借助戴尔经验证的 AI PC 设计，
我们能够实现无缝的跨芯片优
化，这对于使用 NPU 技术快速进
行设备端 AI 部署至关重要。²⁵

通过 APEX PCaaS 提供的灵活支
付选项，轻松投资新技术。



推进可持续发展

借助基于 AI 的功能，提高设备能
源效率；通过 Dell Professional
Services 减少废弃物，降低能源
成本，从而优化 AI 投资。

通过 Asset Recovery Services
负责任地淘汰硬件，并将回收的
价值投资到新的 AI PC 中。

²⁴ 基于戴尔在 2022 年 10 月进行的分析
²⁵ 基于戴尔在 2024 年 10 月进行的内部比较分析

借助以下服务，加速实现 AI 转型

- Dell APEX PC-as-a-Service
- 专业服务

不知道从何处着手？



先来了解一下 Dell AI
Accelerator Workshop ›
* 免费



如需了解详情，请访问
Dell.com/shopPCs ›



请联系您的戴尔
销售代表

DELLTechnologies