

深植文化语境，赋能主权 AI

Dell Technologies 与 NVIDIA 助力 NAVER Cloud 通过 HyperCLOVA X 加快推进全模态 AI 发展，同时捍卫数据主权，彰显文化关联性。

业务需求

NAVER Cloud 致力于解决 AI 在本地语言环境中落地的复杂难题，确保 AI 符合语言特性、社会文化规范及当地监管要求。为应对这一严苛挑战，该企业必须依托可扩展的强大基础架构支持其生成式 AI (GenAI) 平台 HyperCLOVA X，促进自身实现主权 AI 的宏伟目标，同时凭借卓越性能开拓全球市场。

业务成果



加速 AI 模型训练和创新。



先进基础架构为 HyperCLOVA X GenAI 平台赋能助力。



构筑安全网络屏障，助力本地市场捍卫 AI 与数据主权。



增强多语言 AI 解决方案的全球可扩展性。

解决方案概览

- [Dell AI Factory](#)
 - 采用 NVIDIA 加速计算技术的 [Dell PowerEdge XE 系列服务器](#)
 - [NVIDIA Quantum InfiniBand 交换机](#)
- [Dell ProSupport Infrastructure Suite](#)



通过与 Dell Technologies 和 NVIDIA 合作，NAVER Cloud 得以加速 AI 技术的应用与创新。

AI 助力应对语言文化偏差

在全球化迅速推进的今天，让 AI 贴合当地语境，满足特定市场多元化的语言文化需求，成为亟待突破的重要课题。AI 工具往往难以把握本地语言中错综复杂的细节，导致解决方案效果欠佳，或在文化层面显得格格不入。来自韩国的创新云服务提供商 NAVER Cloud 提供专为实现行业转型和支持企业而量身定制的先进解决方案。其使命是加快数字化转型并推动业务创新。NAVER Cloud 通过率先推行主权 AI 战略，正面应对了这一挑战。对 NAVER Cloud 而言，主权 AI 意味着通过利用本土的数据与基础设施，开发运营能够深度理解特定国家或地区文化、历史及价值观的 AI。

HyperCLOVA X 愿景

NAVER Cloud 全模态大语言模型 (LLM) HyperCLOVA X 旨在满足这些迫切需求。其经过专门设计，能够基于更广阔的社会语境理解韩语内容，在维护数据主权的同时解决地域性难题。NAVER Cloud 首席信息官 Sangjun Lee 先生表示：“实现 AI 的本土语言化部署颇具挑战，因为这需要精确理解并有效处理语言特性差异。”

NAVER Cloud 与 Dell Technologies 及 NVIDIA 通力合作，共同推动这一宏伟愿景落地实施。Lee 先生表示：“NAVER 推出的生成式 AI 平台 HyperCLOVA X 由 Dell AI Factory 解决方案提供支持。该方案基于采用 NVIDIA 加速计算技术的 Dell PowerEdge XE 系列服务器。”强大的 Dell AI Factory 解决方案与 NVIDIA Quantum-2 QM9700 InfiniBand 交换机相结合，构筑起高速、低延迟的安全网络，轻松驾驭海量数据传输，为高效训练与部署先进 AI 模型提供了澎湃的算力、卓越的可扩展性以及强大的网络功能。因此，NAVER Cloud 能够加快 AI 创新步伐，并扩大全球影响力。Dell ProSupport

Infrastructure Suite 可为满足 NAVER Cloud 数据中心需求提供企业级支持服务。

借助这一战略合作伙伴关系，NAVER Cloud 能够为客户打造全面的全堆栈 AI 价值链，从而支持他们构建自己的 AI 生态系统。这一过程始于提供定制化的 AI 服务，并利用其生成的数据来训练一个核心 AI 模型；之后，该模型将通过持续的 AI 训练与调优不断演进。为这些技术提供支持的基础要素包括超级计算基础架构、云服务和数据中心，其旨在确保业务连续性，同时满足主权 AI 的各项要求。

引领主权 AI 浪潮

作为 NAVER Cloud 的核心，主权 AI 对于确保数据主权、本地合规性、隐私与安全性至关重要。通过开发针对特定国家/地区的 AI 系统，NAVER Cloud 得以遵循当地的社会文化与法规要求。HyperCLOVA X 的成功实践证明：即使大语言模型 (LLM) 是基于非英语语言构建的，实现主权 AI 也完全可行。其不仅通过本地安全的 AI 基础架构实现高度本地化的 AI 成果，还为全球政府与企业构建更广泛的 AI 生态系统提供支持。Lee 先生表示：“在 Dell Technologies 的支持下，NAVER Cloud 得以高效训练 AI 模型，强化 AI 和数据主权，并安全拓展全球市场。”

AI 不能仅停留在研究和投资阶段，更应着眼于应对现实挑战。由于每个国家/地区都有自己独特的需求，因此主权 AI 的重要性愈发凸显。主权 AI 的巨大潜力已然显现，一个很好的例子就是 NAVER CLOVA CareCall。这是一项由 AI 赋能的服务，旨在为日韩独居老人提供健康关怀。通过提供情感陪伴和日常健康检查服务，NAVER CLOVA CareCall 充分诠释了 AI 如何在个人层面提升生活品质。Lee 先生表示：“主权 AI 通过提供为本地语言量身定制的安全 AI 解决方案，致力于改善民生并应对社会挑战。这是‘AI 造福人类’的生动体现。”

合作铸就未来

展望未来，NAVER Cloud 及其普及“主权 AI”的使命蕴藏着令人振奋的潜力。通过与 Dell Technologies 及 NVIDIA 携手合作，该企业不断突破 AI 技术的创新与应用边界，赋能千行百业，让前沿科技真正落地，带来切实影响。

“

在 Dell Technologies 的支持下，NAVER Cloud 得以高效训练 AI 模型，强化 AI 和数据主权，并安全拓展全球市场。

Sangjun Lee
NAVER Cloud 首席信息官

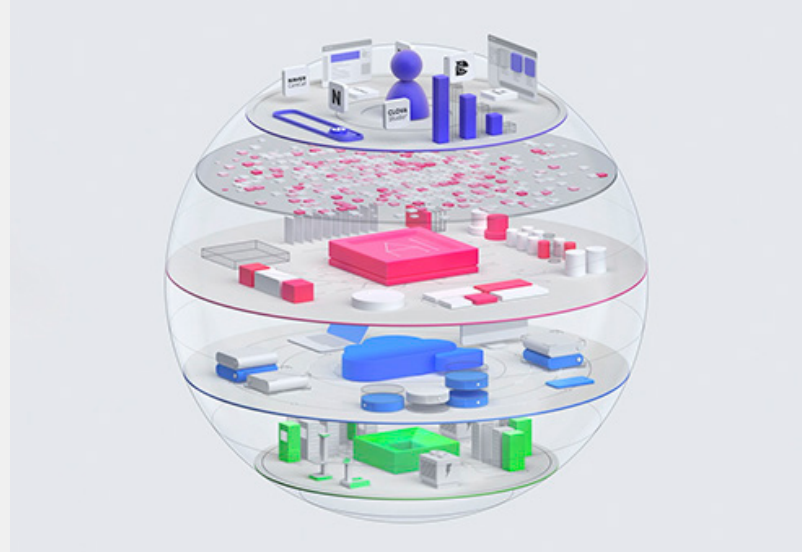
”

“

通过与 Dell Technologies 和 NVIDIA 合作，NAVER Cloud 得以加速 AI 技术的应用与创新。未来的前景着实令人振奋！

”

Sangjun Lee
NAVER Cloud 首席信息官



HyperCLOVA X 与 Dell AI Factory 共同奠定了坚实的基础，这使得各家企业能够从容采用 AI 技术，从而在优先确保文化与语言精准性的同时，发掘全新商业机遇。Lee 先生总结道：“通过与 Dell Technologies 和 NVIDIA 合作，NAVER Cloud 得以加速 AI 技术的应用与创新。未来的前景着实令人振奋！”

“

NAVER 推出的生成式 AI 平台 HyperCLOVA X 由 Dell AI Factory 解决方案提供支持。该方案基于采用 NVIDIA 加速计算技术的 Dell PowerEdge XE 系列服务器。

”

Sangjun Lee
NAVER Cloud 首席信息官

[详细了解](#) Dell Technologies AI 解决方案。

在社交平台上关注我们。



DELLTechnologies