



Dell Device Management Console

通过统一的管理解决方案控制您的
戴尔设备

IT 团队在管理设备机群方面面临诸多挑战。分散的工具给资产管理造成了障碍，使其难以更新固件以及跟踪混合员工队伍的资产。管理与主机设备相关的策略非常复杂。

使用我们的云端管理控制台简化机群设备管理。



可在云端配置

为 IT 管理员提供一种统一的方式，通过单一体验管理一组特定的戴尔产品。



简化部署

为 IT 团队节省时间并消除复杂的流程，进而为终端用户提供出色的体验。



提高效率

无缝监控和保护资产，从而提高终端用户的工作效率，并确保设备保持高效运行。

外围设备管理

实现对 Dell Pro 坞站、显示器、键盘、鼠标、耳机、网络摄像头和手写笔的统一管理体验，并可远程配置设备机群的硬件和软件设置。

[开始管理外围设备 ->](#)

畅连 4G/5G 的 PC

轻松查找戴尔畅连 PC 机群的 IMEI、EID 和 ICCID 信息，打造无缝激活体验。

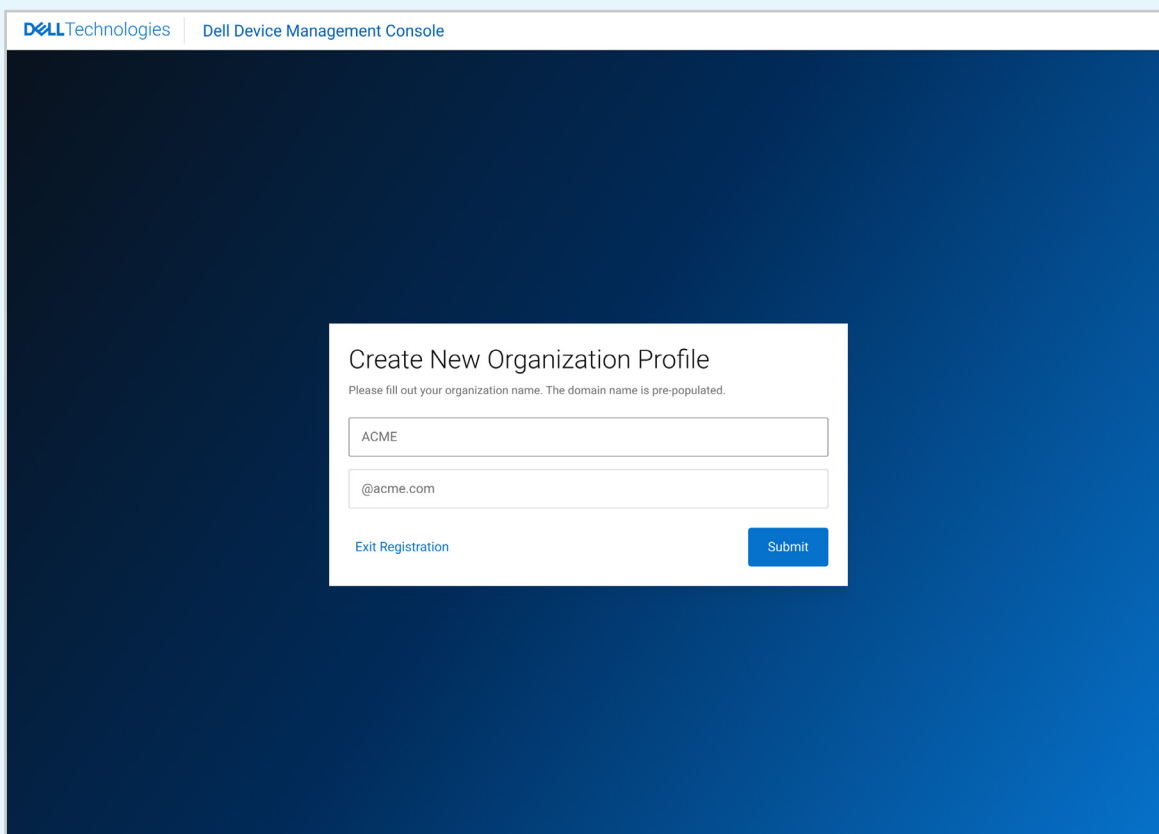
[开始使用畅连 4G/5G 的 PC ->](#)

外围设备管理

在 Dell Device Management Console 中管理您的 Dell Pro 坞站、显示器和其他外围设备；Dell Device Management Console 是一种基于云的集成解决方案，可彻底改变 IT 管理员管理外围设备的方式。Dell Device Management Console 包括以下功能：

- 机群摘要
- 外围设备资源清册
- 固件更新
- 设置配置

1 登录并创建组织配置文件



The screenshot shows the 'Create New Organization Profile' form within the Dell Device Management Console. The form is centered on a dark blue background. It includes a title, a instruction, two input fields for organization name and email, and two buttons: 'Exit Registration' and 'Submit'.

Dell Technologies | Dell Device Management Console

Create New Organization Profile

Please fill out your organization name. The domain name is pre-populated.

ACME

@acme.com

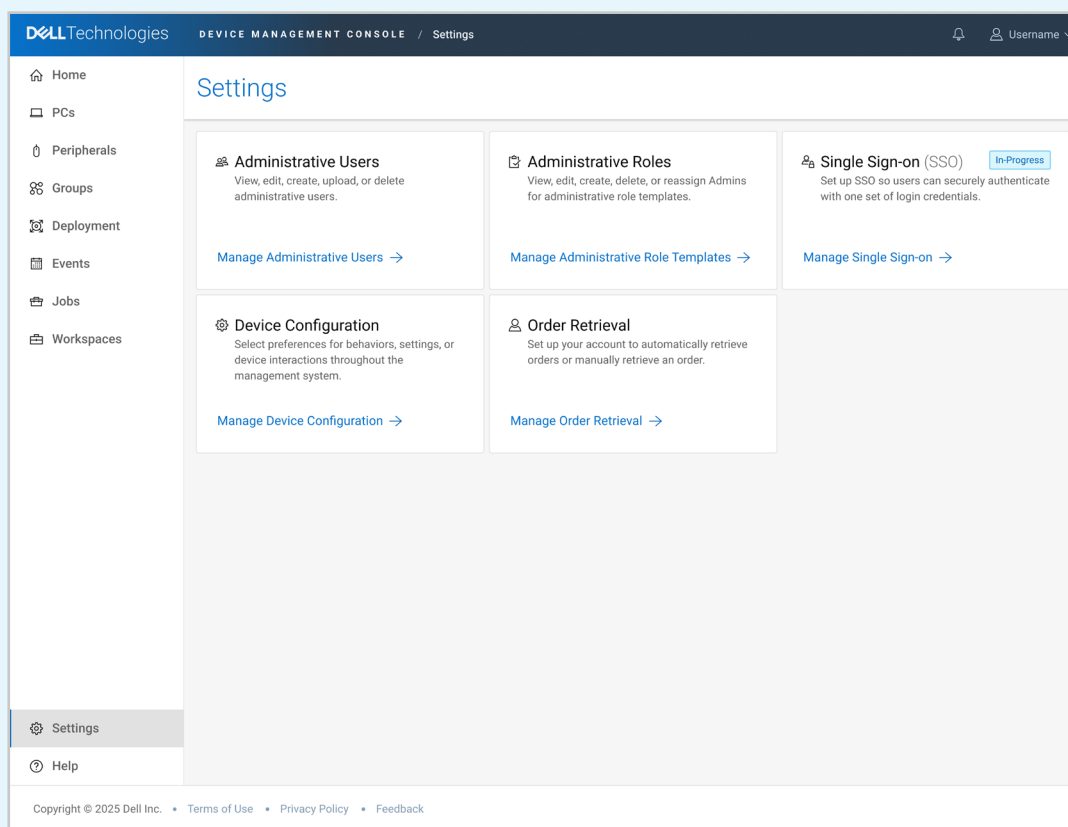
[Exit Registration](#) [Submit](#)

- 输入请求的凭据。
- 使用您的戴尔账户或 Microsoft Entra ID 登录控制台。要进行外围设备管理，请先提供您的组织电子邮件地址。
- 需要进行两步身份验证才能登录。
- IT 管理员必须创建组织配置文件才能开始管理其设备。

外围设备管理

2 配置自己的配置文件

使用“设置”选项卡，管理员可以在一个集中位置，根据其特定需求和偏好对系统进行个性化设置，包括用户管理、安全性和设备设置。

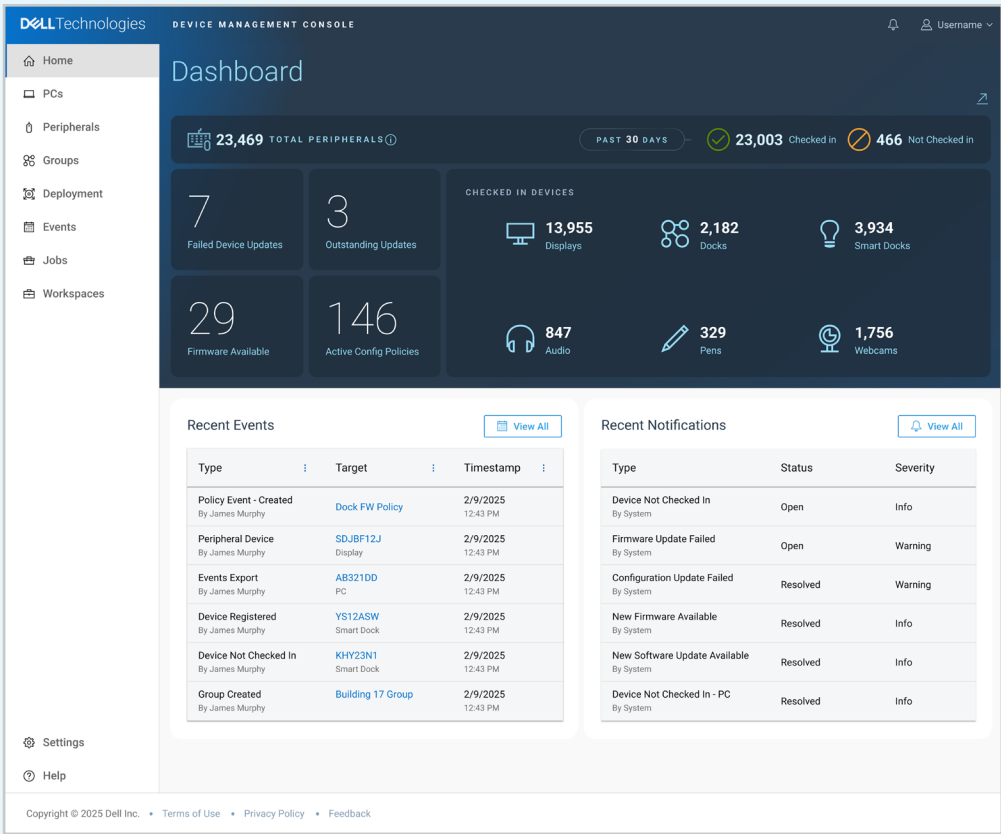


- 管理用户：管理用户账户并为用户分配角色。
- 管理角色：定义角色，控制用户对控制台特性和功能的访问。
- 单点登录 (SSO)：配置 SSO 设置以轻松进行身份验证。
- 设备配置：对设备进行个性化设置，例如默认设置、注册配置等。
- 订单检索：使用手动或自动订单检索功能，在控制台中检索购买的 Dell Pro 坞站。

外围设备管理

3 主页

“主页”选项卡包含一个控制面板，该控制面板可提供有关系统的关键信息，包括检入的设备、近期事件和通知。



- “控制面板”页面概述了在 Dell Device Management Console 中注册的外围设备和主机 PC。该页面显示可用、失败和未完成的固件更新计数，以及近期事件和通知。
- 设备类型：显示器、坞站、智能坞站、音频设备、触控笔和网络摄像头。

外围设备管理

4 注册设备 — “PC” 选项卡

“PC” 选项卡显示与配置为管理和注册外围设备的 PC 相关的信息。可以从 “PC” 页面管理外围设备注册操作。

Home

PCs

Peripherals

Groups

Deployment

Events

Jobs

Workspaces

Settings

Help

DELLTechnologies

DEVICE MANAGEMENT CONSOLE / PCs

Username

PCs

Cosmos PCs

All PCs that can enroll/manage Cosmos peripherals

☐

Identifier

:

☐

ABC1234

:

☐

JLF8893

:

☐

BYP4593

:

☐

L0LP90D

:

☐

DG26JH

:

☐

S22G5E

:

☐

P4I9E8S

:

☐

56YU8IO

:

☐

BYP4593

:

☐

W25RF78

:

05/31/2025

12:43 PM

05/31/2025

12:43 PM

05/31/2025

12:43 PM

05/31/2025

12:43 PM

05/31/2025

12:43 PM

05/31/2025

12:43 PM

05/31/2025

12:43 PM

05/31/2025

12:43 PM

05/31/2025

12:43 PM

05/31/2025

12:43 PM

XPS 9500

Latitude 7000

Latitude 15

Latitude 7000

XPS 9500

Latitude 7000

Latitude 15

Latitude 7000

Latitude 15

Latitude 7000

James Murphy

Allison Parker

David Kim

Luis Rodriguez

Blake Knight

Nat Turner

Bianca Price

Shonda Johnston

Hannah Adams

Valerie Nguyen

Devices-NorthAmerica

Devices-NorthAmerica

Devices-Asia

Devices-NorthAmerica

Devices-NorthAmerica

Devices-NorthAmerica

Devices-Asia

Devices-Asia

Devices-Asia

Unmanaged Group

:

:

:

:

:

:

:

:

:

:

Items per page

10

1 - 10 of 32 items

Previous

Page

1

of 3

Next

- “PC” 选项卡提供所有已注册 PC 的有序视图，以及每台 PC 的详细信息。在此页面中，您可以管理使用 PC 注册外围设备的功能。
- 筛选器可用于根据用户要求查看设备详细信息。

要访问 Dell Device Management Console，请前往 device.manage.dell.com。有关更多信息，请访问[戴尔支持](#)。

外围设备管理

5 注册设备 — “外围设备” 选项卡

通过 “外围设备” 选项卡，您可以注册和管理注册到组织配置文件的所有外围设备。

DELLTechnologies

DEVICE MANAGEMENT CONSOLE / Peripherals

🔔

👤 Username ▾

🏠 Home

💻 PCs

📁 Peripherals

🔗 Groups

🔧 Deployment

📅 Events

📁 Jobs

📁 Workspaces

⚙️ Settings

🆘 Help

Peripherals

All Peripherals

Manage peripherals in your environment

🔍

🔼

📄

⋮

<input type="checkbox"/>	Identifier	Device Type	Model Number	Last Check In	Group	
<input type="checkbox"/>	ABC1234	Smart Dock	SD25TB5 315W PD	2/9/2024 12:34 PM	All-Docks	⋮
<input type="checkbox"/>	JLF8893	Smart Dock	SD25TB5 315W PD	2/9/2024 12:34 PM	All-Docks	⋮
<input type="checkbox"/>	CN0NFP0GMYH8Y51401YRA03	Audio	WL5024	2/9/2024 12:34 PM	Default Device Group	⋮
<input type="checkbox"/>	REW3456	Display	E1920H	2/9/2024 12:34 PM	Devices-Asia	⋮
<input type="checkbox"/>	--	Keyboards 🇨🇦	KB555	2/9/2024 12:34 PM	Default Device Group	⋮
<input type="checkbox"/>	--	Mice 🇨🇦	MS355	2/9/2024 12:34 PM	Default Device Group	⋮
<input type="checkbox"/>	WER2342	Display	UP2720Q	2/9/2024 12:34 PM	Devices-NorthAmerica	⋮
<input type="checkbox"/>	AD010696854C	Webcam	WB7022	2/9/2024 12:34 PM	Devices-NorthAmerica	⋮
<input type="checkbox"/>	DB00390	Dock	WD19 130W	2/9/2024 12:34 PM	Default Device Group	⋮
<input type="checkbox"/>	NDI3949	Display	U3219Q	2/9/2024 12:34 PM	Devices-Asia	⋮

Items per page 10 ▾

1-10 of 32 items

⏪

◀ Previous

Page 1 of 3

Next ▶

⏩

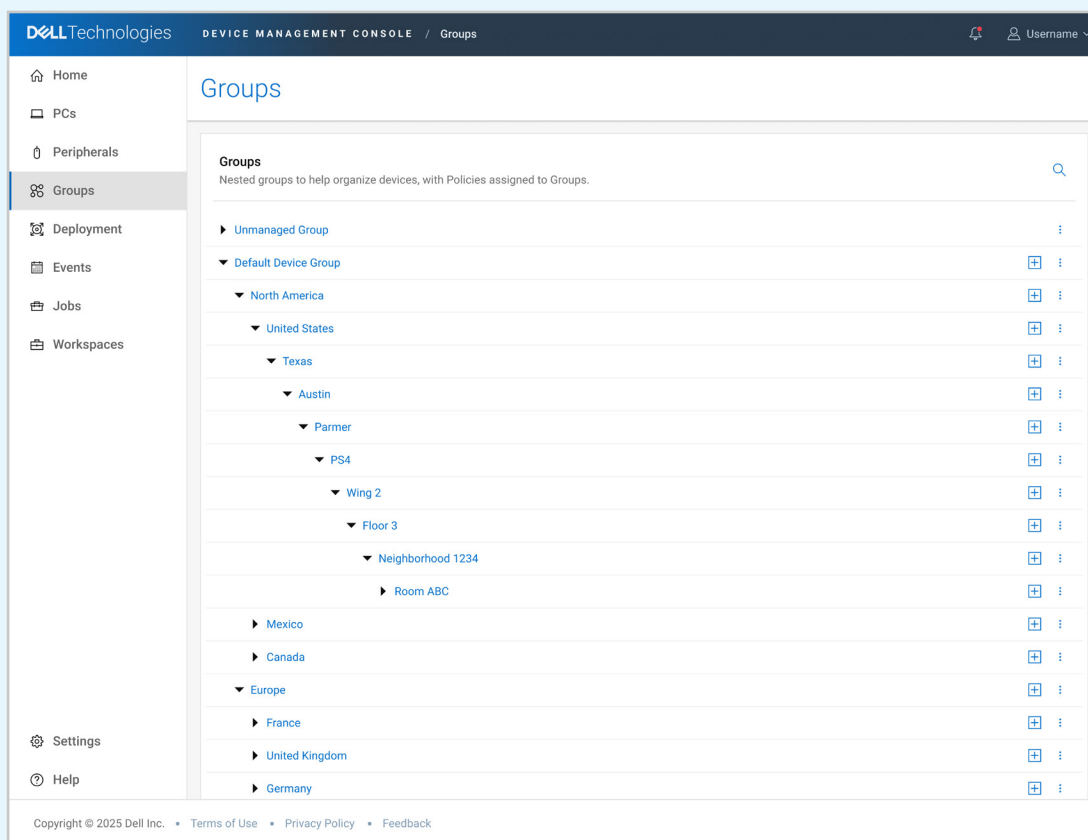
- “外围设备” 选项卡提供所有外围设备的清晰视图，以及每个外围设备的详细视图。通过此页面，您可以高效管理外围设备的注册状态并将其分配给组。
- 筛选器可用于根据用户要求查看设备详细信息。

要访问 Dell Device Management Console，请前往 device.manage.dell.com。有关更多信息，请访问 [戴尔支持](#)。

外围设备管理

6 组

通过“组”选项卡，您可以创建和管理组，以便有效地管理机群。分配给组的固件和配置策略将应用于该组中的相关设备

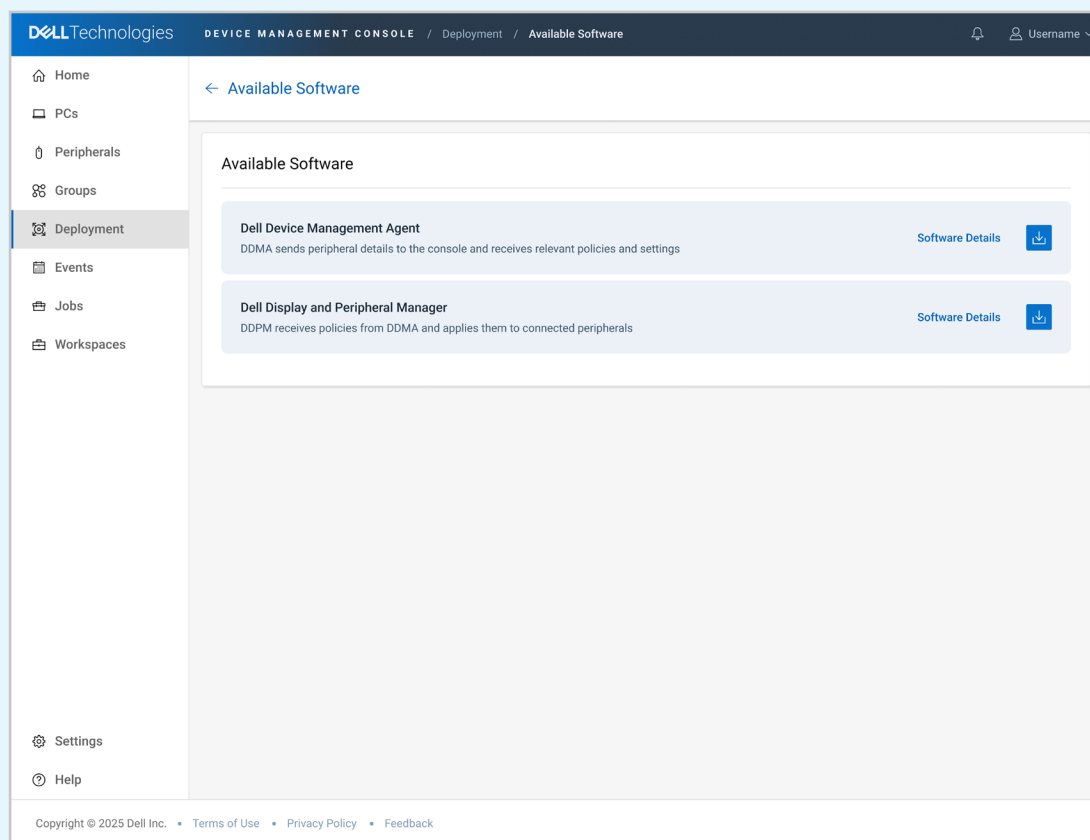


- 您可以创建全局组策略的子组并根据需要将设备归类，例如，可以根据位置或工作职能将设备分组在一起。

外围设备管理

7 部署

“部署”选项卡可帮助您创建和管理应用于已创建组的策略。[观看视频](#)



- 通过“可用软件”页面，可以获取安装说明并下载管理外围设备所需的软件，包括 Dell Management Agent 和 Dell Display and Peripheral Manager。
- 通过“外围设备固件策略”页面，可以按设备类型和型号创建固件策略。
- 通过“配置策略”页面，可以按设备类型和策略类型/设备型号创建配置策略。

外围设备管理

8 事件

“事件”选项卡显示设备或系统生成的事件以及用户发起的事件。事件可用于故障处理、监控系统性能并确保符合 IT 策略。

Home

PCs

Peripherals

Groups

Deployment

Events

Jobs

Workspaces

Settings

Help

DELLTechnologies

DEVICE MANAGEMENT CONSOLE / Events

Adelle Vance

Events

All Events

All logged events will be automatically cleared after 30 days.

Event Type	Target	Offer	Timestamp	Description
Group Policies Update By Adelle Vance	Reduce P3424WEB	Peripheral Management	5/30/2025 8:53 AM	Adelle Vance Group Policies Update Reduce P3424WEB
Configuration Policy Created By Adelle Vance	Reduce P3424WEB	Peripheral Management	5/30/2025 8:53 AM	Adelle Vance Configuration Policy Created Reduce P3424WEB
Configuration Policy Deleted By Adelle Vance	P3424WEB	Peripheral Management	5/30/2025 8:51 AM	Adelle Vance Configuration Policy Deleted P3424WEB
Device Connect	GCYX7P3 Display	General	5/30/2025 8:50 AM	Device Connect GCYX7P3
Device Connect	KB555 Keyboard	General	5/30/2025 8:50 AM	Device Connect KB555
Device Connect	MS355 Mouse	General	5/30/2025 8:50 AM	Device Connect MS355
Device Connect	FC72986DEC05 Webcam	General	5/30/2025 8:50 AM	Device Connect FC72986DEC05
Device Connect	MS355 Mouse	General	5/30/2025 8:49 AM	Device Connect MS355
Device Connect	FC72986DEC05 Webcam	General	5/30/2025 8:49 AM	Device Connect FC72986DEC05
Device Connect	KB555 Keyboard	General	5/30/2025 8:49 AM	Device Connect KB555
Device Connect	GCYX7P3 Display	General	5/30/2025 8:49 AM	Device Connect GCYX7P3
Device Register By 56RL124	Latitude 7350 Windows PC	General	5/30/2025 8:47 AM	56RL124 Device Register Latitude 7350
Initiate Device Unregister By Adelle Vance	77LBRQ2 Windows PC	Peripheral Management	5/29/2025 4:11 PM	Adelle Vance Initiate Device Unregister 77LBRQ2
Initiate Device Unregister By Adelle Vance	77LBRQ2 Windows PC	Peripheral Management	5/29/2025 4:11 PM	Adelle Vance Initiate Device Unregister 77LBRQ2
Remove Device By Adelle Vance	SPD1RQ2 Windows PC	Peripheral Management	5/29/2025 3:59 PM	Adelle Vance Remove Device SPD1RQ2
Delete Device By Adelle Vance	SPD1RQ2 Windows PC	Peripheral Management	5/29/2025 3:59 PM	Adelle Vance Delete Device SPD1RQ2
Initiate Device Unregister By Adelle Vance	J27GM54 Windows PC	Peripheral Management	5/29/2025 3:58 PM	Adelle Vance Initiate Device Unregister J27GM54
Initiate Device Unregister	77LBRQ2	Peripheral Management	5/29/2025	Adelle Vance Initiate Device Unregister 77LBRQ2

- 事件列表以简而易读的格式进行显示，提供事件类型、目标、类别、时间戳和全面的描述等详细信息。

外围设备管理

9 通知

在“控制面板”上，通过铃铛图标访问“通知”和事件可打开“通知”页面。

DELLTechnologies

DEVICE MANAGEMENT CONSOLE / Notifications

Username

Home

PCs

Peripherals

Groups

Deployment

Events

Jobs

Workspaces

Settings

Help

Notifications

All Notifications

All logged notifications will be automatically cleared after 90 days.

Notification Type	Target	Status	Severity	Timestamp	Description
Device Not Checked In Smart Dock	SD25TB4	Open	Warning	5/21/2025 12:00 PM	1 of Smart Docks have not checked in for more than 14 days.
Device Not Checked In Smart Dock	SD25TB4	Open	Warning	5/21/2025 11:45 AM	1 of Smart Docks have not checked in for more than 14 days.
New Firmware Available	SD25TB4	Open	Info	5/19/2025 5:40 PM	New firmware version 2.0.1.6 is available for Smart Dock.
New Dell Software Available	DDMA	Open	Info	5/17/2025 4:34 AM	New Software update for DellDeviceManagementAgent.SubAgent_25.0...
Firmware Update Failed (Individual) By Dell Pro Smart Dock	Dell Pro Smart Dock	Open	Warning	5/12/2025 6:10 AM	Firmware version 93.01.25.01 failed to be updated for Dell Pro Smart D...
Device Not Checked In By PC	Dell Pro PC	Open	Warning	5/12/2025 12:43 PM	8 of PCs have not checked in for more than 60 days. After 90 total days...
New Firmware Available	P2725H	Resolved	Info	5/11/2025 11:24 AM	New firmware version 2.0.1.8 is available for Dell Pro Display.
New Firmware Available	P2725H	Resolved	Info	5/9/2025 12:43 PM	New firmware version 2.1.1 is available for Dell Pro Display.

Items per page 10 1-10 of 32 items

Previous 1 of 3 Next

Copyright © 2025 Dell Inc. • Terms of Use • Privacy Policy • Feedback

- 您可以查看近期部署的类型、状态和严重性信息，并可以访问详细的通知列表。

外围设备管理

10 作业

“作业” 页面显示与计划任务的报告相关的信息，包括 Dell Pro 坞站的固件更新、部署和维护活动。

Home

PCs

Peripherals

Groups

Deployment

Events

Jobs

Workspaces

Settings

Help

DELLTechnologies

DEVICE MANAGEMENT CONSOLE / Jobs

Username

Jobs

All Jobs

Name	Schedule Date	Target	Job Type	Status	Runtime	Details
System 1234	05/31/25 12:34:00 PM	Group A	Scheduled Firmware Policy	Completed	N/A	Success: 1, Pending: 0, In-Progress: 0, Delayed: 0, Failed: 0, Canceled: 0,
System 15576	05/31/25 12:34:00 PM	Group 1235	Scheduled Firmware Policy	Cancelled	N/A	Success: 0, Pending: 0, In-Progress: 0, Delayed: 0, Failed: 0, Canceled: 7,
System 5678	05/31/25 12:34:00 PM	Group Beta	Scheduled Firmware Policy	Completed	N/A	Success: 1, Pending: 0, In-Progress: 0, Delayed: 0, Failed: 0, Canceled: 0,
System 3699	05/31/25 12:34:00 PM	Group 99	Scheduled Firmware Policy	Completed	N/A	Success: 2, Pending: 0, In-Progress: 0, Delayed: 0, Failed: 0, Canceled: 0,
System 3622	05/31/25 12:34:00 PM	Group Alpha	Scheduled Firmware Policy	Failed	N/A	Success: 0, Pending: 0, In-Progress: 0, Delayed: 0, Failed: 3, Canceled: 0,
System 3100	05/31/25 12:34:00 PM	Group Nova	Scheduled Firmware Policy	Completed	N/A	Success: 5, Pending: 0, In-Progress: 0, Delayed: 0, Failed: 0, Canceled: 0,
System 1090	05/31/25 12:34:00 PM	Group Delta	Scheduled Firmware	Completed	N/A	Success: 2, Pending: 0,

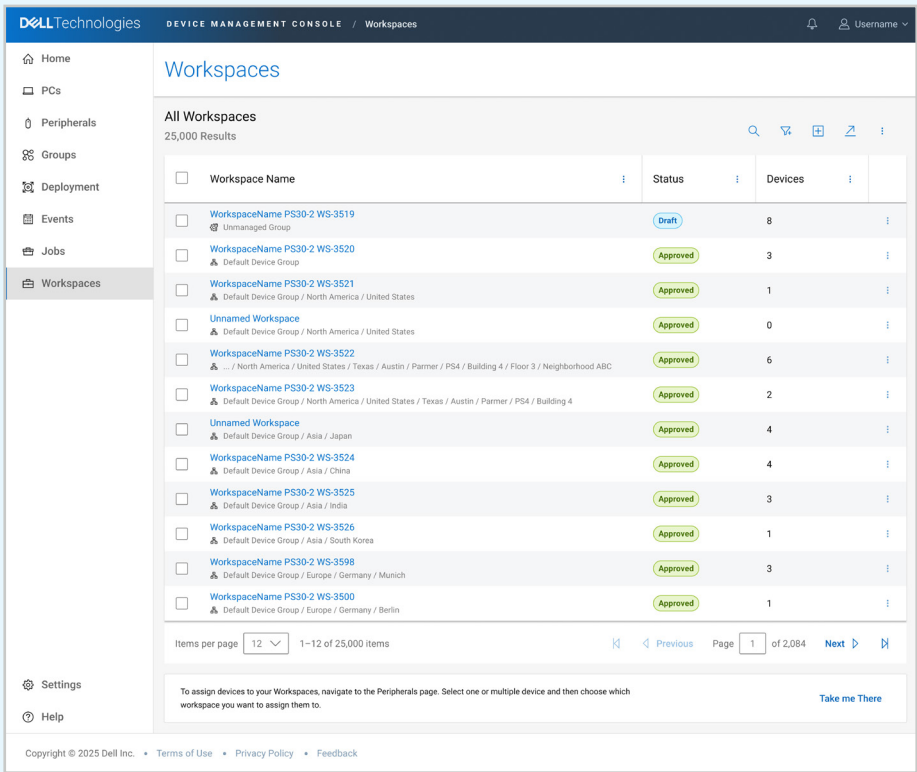
Copyright © 2025 Dell Inc. • Terms of Use • Privacy Policy • Feedback

- 查看状态、运行时、目标和作业类型。
- 从“作业” 页面计划固件策略作业。

外围设备管理

11 个工作区

“工作区” 页面提供了一种按物理位置（如工位或会议室）分组管理外围设备的方案，可将协同使用的设备集中配置。

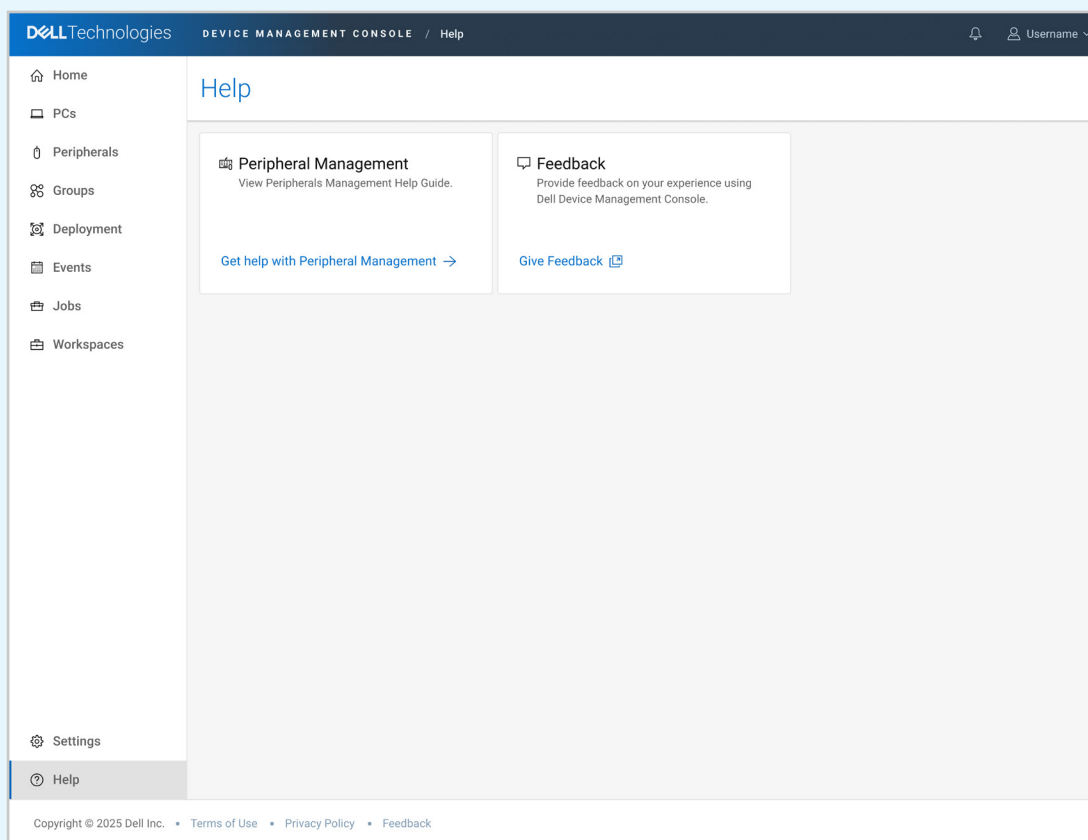


- 助力 IT 管理员准确定位物理工作位置中的外围设备群集。
- 创建、编辑和删除工作区。通过“外围设备”页面，将外围设备分配给工作区。

外围设备管理

12 帮助

通过“帮助”选项卡，您可以访问外围设备管理 IT 管理员指南，并获得提供反馈的机会。

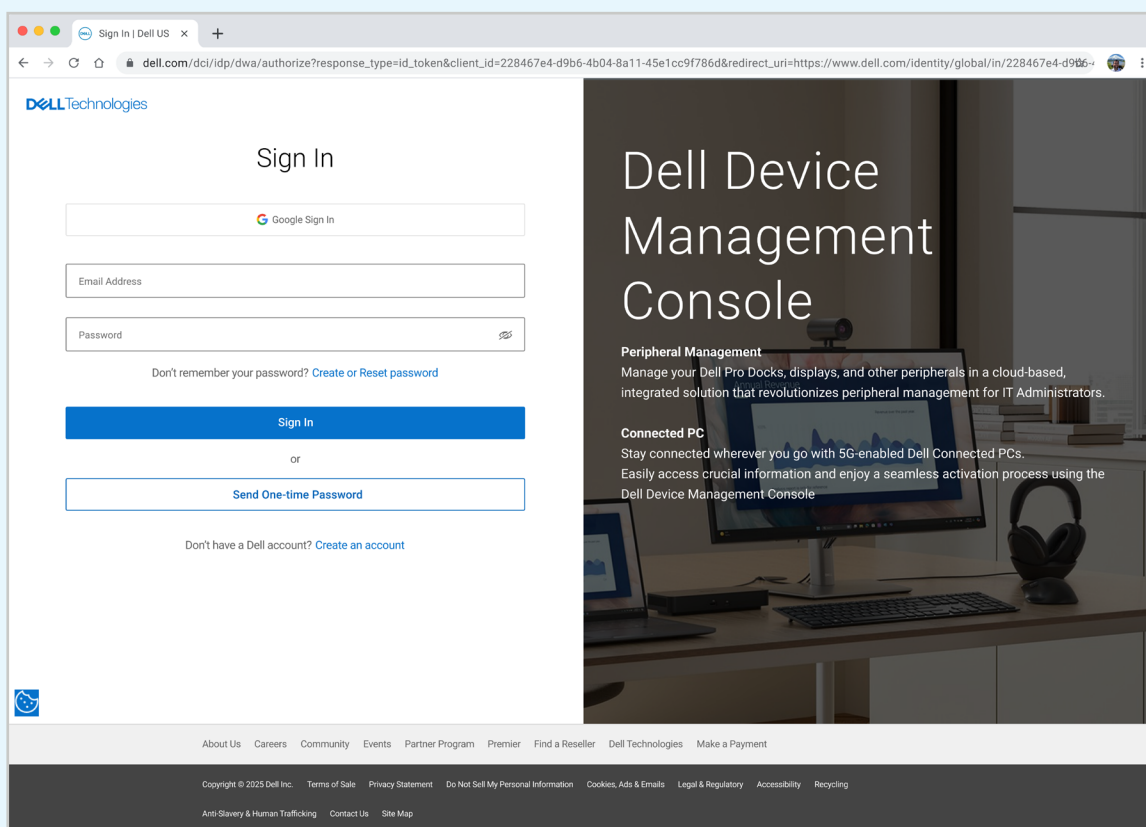


- 访问外围设备管理 IT 管理员指南。
- 提供反馈、报告问题并为您的体验评分。

4G/5G 畅连 PC

通过面向 IT 管理员的 Dell Device Management Console，访问有关支持 4G/5G 的戴尔畅连 PC 的重要信息；Dell Device Management Console 是一种基于云的集成解决方案。借助 Dell Device Management Console，IT 管理员可以查看、导出和共享有关其组织内支持 4G 和 5G 的戴尔畅连 PC 的信息。

1 账户创建和登录

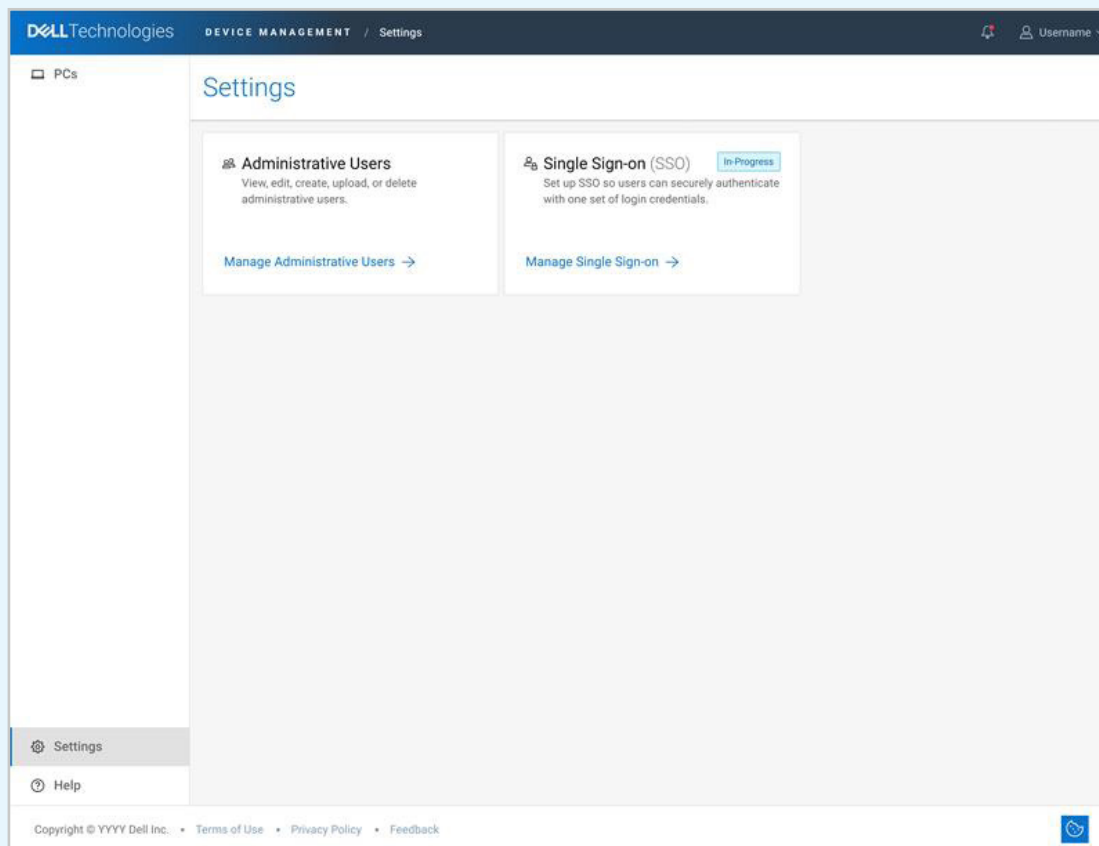


- 在您购买畅连 4G/5G 的 PC 后，系统将为您创建一个 Dell Device Management Console 和租户账户。
- 账户创建完成后，您将收到一封欢迎电子邮件，用于登录 Dell Device Management Console。登录屏幕出现提示时，使用购买时所用的相同电子邮件创建戴尔账户，或者使用您的 Dell ID 或 Microsoft Entra ID 登录控制台。

4G/5G 畅连 PC

2 配置自己的配置文件

“设置”选项卡可帮助您创建和修改管理用户、设置单点登录 (SSO) 以及查看设备配置。



- 添加管理用户以访问控制台。
- 配置单点登录 (SSO) 设置以轻松进行身份验证。

4G/5G 畅连 PC

3 查看您的 PC

“PC” 选项卡提供畅连 PC 中重要的 4G/5G 设备信息。

DELLTechnologies

DEVICE MANAGEMENT / PCs

Username

PCs

PCs

All 4G/5G Connected PCs

Service Tag	IMEI	EID	ICCID	Order #	Order Date	Model Name	Carrier
ABC1234	35220028377	890338373465567	8901243567	435665	May 13, 2024	Inspiron 3628	--
JFL8893	23747575855	9903393847575	4901246546	65676	May 13, 2024	Latitude 7464	--
GH44455	45654677844	9383747457445	6901245654	567657	May 13, 2024	Inspiron 3260	Verizon
KFFD3495	67657657686	93494857576744	8901245654	56548	May 13, 2024	Latitude 7445	AT&T

Settings

Help

Items per page 10 1-10 of 32 Items

Previous 1 of 1 Next

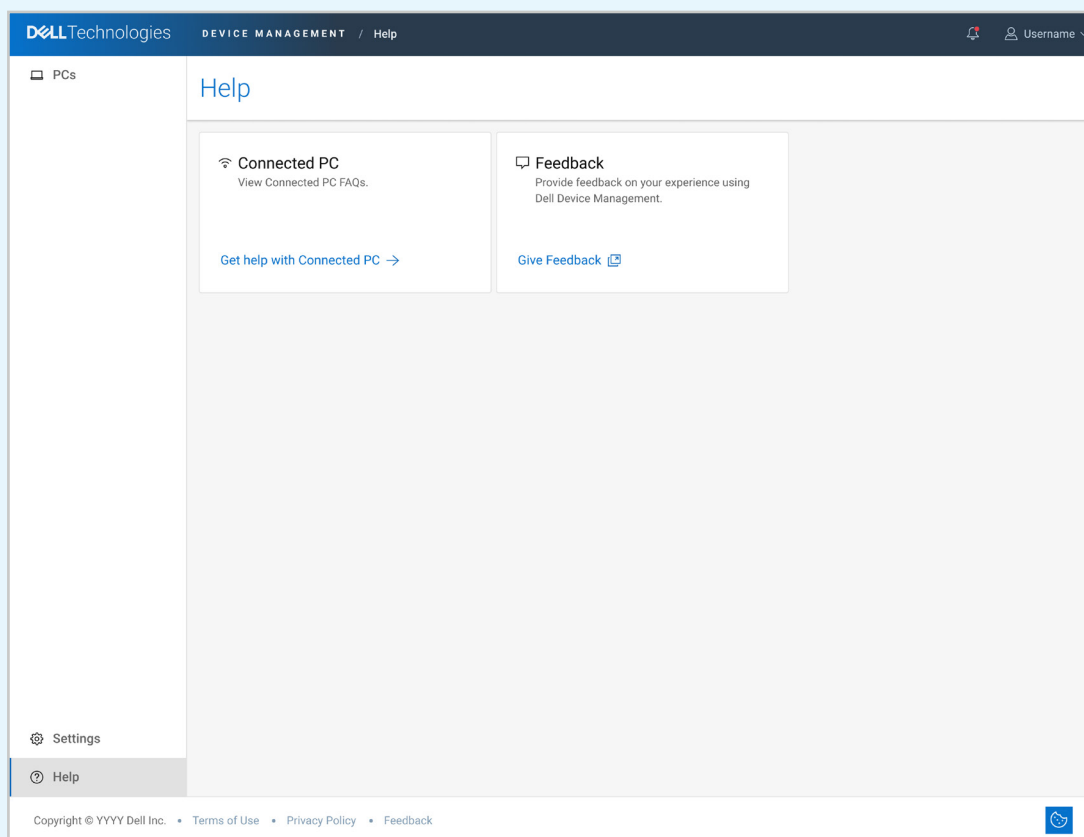
Copyright © YYYY Dell Inc. Terms of Use Privacy Policy Feedback

- 筛选器可用于根据用户要求查看设备详细信息。
- 针对 “所有畅连 4G/5G 的 PC” 将数据导出为 CSV 文件。

4G/5G 畅连 PC

4 帮助

“帮助”选项卡提供一个全面的平台，可用于寻求帮助和支持。



- 访问戴尔畅连 PC 帮助指南，其中包括特定于畅连 4G/5G 的 PC 的常见问题解答。
- 提供反馈、报告问题并为您的体验评分。

详细了解戴尔如何助力革新 IT 管理方式

联系戴尔销售代表或访问
device.manage.dell.com

外围设备管理

- [了解详情](#)
- [支持指南](#)

4G/5G 畅连 PC

- [了解详情](#)
- [支持指南](#)

