



Dell Pro 24 一体机 35 W 瘦 客户端解决方案

QC24251

为顺畅协作而生, 针对戴尔云客户端解决方案进行了优化

专为顺畅协作而生的瘦客户端解决方案

造型时尚, 使用舒适。这款小巧紧凑的一体机内置摄像头、麦克风和扬声器, 不仅可以提升工作效率, 更可为各种工作场景优化协作模式。无论您是在酒店、零售、医疗还是其他行业, 都可以从容、顺畅地访问虚拟化桌面和桌面即服务环境。

响应迅速的企业级性能

最高搭载英特尔® 酷睿™ i5 处理器, 并配备 Dell ThinOS 或 Windows 11 IoT 企业版系统, 专为提升工作效率而设计。

卓越的视频会议体验

标配具有自动调节功能的 FHD HDR (高动态范围) 网络摄像头, 确保用户形象在任何光照条件下都能清晰可见, 宛如真人面对面。

舒适工作

搭载经过 TÜV Rheinland 认证的 24" 触控或非触控低蓝光 FHD 显示屏^{2, 3}, 助您根据需求选择合适配置, 并可选配固定式或高度可调式支架。

安全访问数字与虚拟工作区

提供多功能瘦客户端操作系统选项, 可以通过 Wyse Management Suite 实现集中控制。为 Dell Pro 24 一体机安装 Dell ThinOS 或 Windows 11 IoT 企业版, 为 VDI 环境带来更智能的用户体验、更强的安全性和更轻松的 IT 管理体验。

搭载 Dell ThinOS 的高度安全型瘦客户端解决方案¹

不会在本地设备上暴露任何敏感数据或个人信息。借助封闭式体系结构、限制攻击面的系统加固、未公开发布的 API、加密数据以及由戴尔专门打包的文件, ThinOS 可抵御病毒和恶意软件的侵袭

快速高效

最高可配 512 GB M.2 Gen 4 SSD 和 32 GB DDR5 RAM, 速度高达 5600 MT/s。

丰富的连接选项, 包括 USB-C、USB-A、DP 和 HDMI 端口。 DP 端口支持高达 5K 的分辨率, 以打造令人惊叹的视觉质量。

戴尔产品生态系统覆盖全面, 助力提升工作效率

结合戴尔产品进行设计与测试, 包括戴尔配件、安装架和支架, 以及全球出货量领先公司⁴的显示器。

材料选择独具匠心

- 采用高达 54% 的回收塑料制成⁹
- 包装采用高达 100% 回收或可再生材料¹⁰

符合最新的环境标准

通过能源之星®、TCO 和 EPEAT Gold 认证, 并获得 Climate+ 称号⁸。

APEX 和服务

Dell APEX 为您带来创新且全面的“即服务”产品组合体验⁷。

简化 IT

Dell Pro 一体机采用统一的 BIOS, 助您简化 PC 机群管理⁵。

托管过渡支持两年 PC 更新生命周期, 有助于降低维护和支持成本。

值得信赖的可靠性

Dell Pro 台式机经过精心打造, 具有出色的可靠性和耐用性, 首年故障率低于 1%⁶。



可持续创新



环保材料

采用高达 54% 的回收塑料, 包括闭环 ITE 衍生塑料¹。此外, 面板中还有 16% 的回收玻璃¹。



包装

产品运输包装由高达 100% 的回收材料或可再生材料制成²。



经久耐用

Dell Pro 台式机采用高质量组件构建, 可在其整个生命周期内实现出色性能和价值。戴尔使得部件的检修和更换变得简单, 以充分延长我们产品的使用寿命。

[部件和升级 >](#)



助您无缝实现技术现代化改造

我们可以帮助您更新到最新技术, 同时负责任地淘汰各种品牌的设备, 同时实现您的可持续发展目标。

[Asset Recovery Services >](#)



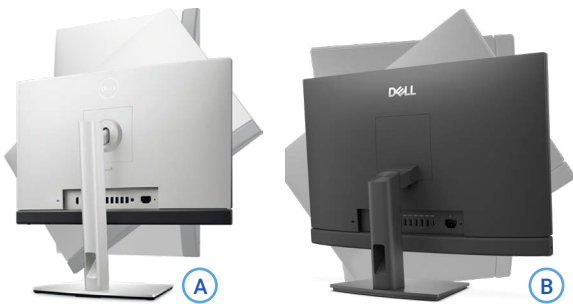
符合最新的环境标准

这些产品通过了 TCO、能源之星®、EPEAT Gold 和 Climate+ 认证³。



提升瘦客户端使用体验

戴尔产品生态系统覆盖全面，并针对与 Dell Pro 24 一体式机箱的无缝体验进行精心设计和测试，可彼此配合、相得益彰，助您提高工作效率和协作能力。

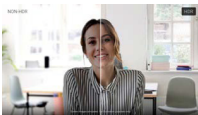


专门构建的集成式设计

选择合适的支架和戴尔显示器，打造无缝的多显示器工作区，舒适地开展工作的。利用俯仰倾斜、侧转和 90 度旋转等符合人体工程学的功能，以及经过低蓝光认证的触摸屏和非触摸屏，高效工作一整天^{1, 2}。

- A. Dell Pro 24 一体机基础款支架
- B. Dell Pro 24 一体机高度可调支架

加强协作 助您彰显风采



使用 FHD HDR 摄像头，即使在高对比度的光线下也能呈现出精彩的效果。高动态范围 (HDR) 技术可在各种照明环境 (包括光线不足、阳光直射或具有更大音调范围的高对比度照明条件) 下自动调整清晰度。如果您要保护自己的隐私，只需按压弹出式摄像头即可将其隐藏。



探索高品质音频

部分耳机型号提供长达 80 小时 (在同类产品中遥遥领先) 的聆听时间³，选择这类智能协作配件，随时随地专注工作。

更高级的随箱选件选项

使用戴尔随箱选件无线键盘和组合，确保同时到货和轻松设置。戴尔无线键盘提供长达 36 个月的电池续航时间，长期保持出色性能⁴。部分型号提供静音按键，可在公共办公环境中带来静音、专注的输入体验。



通过 3 个简单步骤，畅享专属瘦客户端解决方案

通过云客户端工作区软件和戴尔瘦客户端解决方案，满足员工队伍不断变化的需求，并在不影响安全性的情况下提高效率。可将我们的瘦客户端软件选项与业界卓越的 Dell Pro 系统配合使用，以打造个性化的 VDI 端点解决方案，从而提供更智能的用户体验和更强的安全性。

1 选择瘦客户端软件

Dell ThinOS¹

安全可靠的瘦客户端操作系统 * 专为 VDI 而构建，可提供简化的终端用户体验和 IT 体验。

[了解更多 >](#)

Windows 11 IoT 企业版 LTSC¹

瘦客户端经戴尔技术优化，其 Windows® 提供强大的功能和用户熟悉的使用体验，还可提供可靠的安全性以及灵活的管理选项。

[了解更多 >](#)

2 选择外形规格

有笔记本电脑、一体机和台式机多种外形规格供您自由挑选，助您打造个性化虚拟工作区。全新的高端设备可助您随时随地放心工作，畅享更为高效的协作式 VDI 体验²。



OptiPlex 3000 瘦客户端

OptiPlex 3000 瘦客户端经久耐用，可提供安静的计算体验，让您更轻松处理多项任务。



Dell Pro 24 一体机
(QC24251) [35 W]

一体式瘦客户端解决方案不仅外观时尚，而且可有效节省空间，并具备出色的性能和协作功能。



Dell Pro 14
(PC14250)

这款可靠的笔记本电脑具备基本的性能特性，助您放心开展工作。



Dell Pro 16 Plus³
(PB16250)

配备宽大的 16" 显示屏，并具有可准确输入数据的数字小键盘，助力实现工作效率提升。

3 添加 Wyse Management Suite Pro

企业级解决方案，可让您随时随地以现代化的方式安全管理您所有的戴尔瘦客户端解决方案。借助专为满足各种部署级别而设计的混合云解决方案，安全管理分布在各地的员工。

▶ [单击此处详细了解 Cloud Client Workspace。](#)

* 基于戴尔在 2025 年 1 月进行的分析，该分析对采用设备模式的 Dell ThinOS 与同类产品进行了比较。CLM-006980

1 供应情况可能因国家 / 地区和配置及操作系统而异。某些商品可能在产品发布后提供。

2 产品图像并非按比例绘制。如需准确测量数据，请参阅产品规格

3 ThinOS 10 是 Dell Pro 16 Plus 的可选客户自安装系统，适用于特定配置版本和功能。ThinOS 10 可以通过 USB 闪存盘手动安装，也可以部署到出厂预装了 Ubuntu 24.04 for Managed Clients 的设备上。所需的 ThinOS 10 订阅许可证单独出售。

戴尔服务助力简化客户端更新工作

支持 PC 生命周期的每个环节

Dell Technologies APEX

1st

且非常全面¹

涵盖从多云到客户端设备的“即服务”产品组合。以可预测的成本灵活实现 IT 转型和新技术部署工作。

Dell APEX PC-as-a-Service²

定制化的按月订阅服务，涵盖 PC、外围设备、软件和服务，无需前期投资。

[Dell APEX PC-as-a-Service \(PCAAS\) >](#)

ProDeploy Client Suite

PC 更新换代的第一步是使终端用户入手全新设备。Dell ProDeploy Suite 通过提供预先配置好的 PC，简化了操作流程并提高了工作效率。通过采用基于云的动态资源调配和映像技术，这些 PC 在部署第一天就可以投入使用。

在从旧技术向新技术过渡时，ProDeploy Plus 提供了使用先进工具安全擦除敏感的终端用户数据的功能，以对设备进行清理，并采用 Asset Recovery Services 确保以负责任的方式淘汰设备。

[Dell ProDeploy Client Suite >](#)

现代生命周期 解决方案

Dell Premier

324%

3 年 ROI⁴

通过量身定制的在线解决方案购买您目录中的产品和服务，实现 IT 采购的现代化。控制整个 IT 生态系统，以便降低成本、使订购过程标准化、访问分析报告等。

[Dell Premier >](#)

Asset Recovery Services

28 亿

自 2007 年以来，通过全部回收计划所回收的电子产品超过 28 亿磅⁵

让戴尔协助您安全、负责任地淘汰各品牌的旧 IT 设备，以便从旧技术无缝过渡到新技术，同时保护您的企业，守护地球环境。

[Asset Recovery Services >](#)

ProSupport Suite for PCs

ProSupport Suite 不仅是一款全天候的故障修复解决方案，更是一整套工具，能够自动化和优化您的 IT 环境，且几乎不需要人工干预，也不会对终端用户造成干扰。

您可以从戴尔提供的多样化脚本库中选择合适的脚本，这些脚本能够快速解决公司范围内的常见问题，从而大幅缩短修复时间并保持系统的出色性能。ProSupport Suite 提供基于遥测技术的数据，帮助 IT 部门获取见解并进行有针对性的更新，所有这些操作都可以通过单个控制面板进行控制。

[ProSupport Suite for PCs >](#)

工作方式随心自选

这款小巧紧凑的一体机内置摄像头、麦克风和扬声器，不仅可以提升工作效率，更可为各种工作场景优化协作模式。无论您是在酒店、零售、医疗还是其他行业，都可以使用戴尔的 Dell Pro 24 一体机瘦客户端解决方案更大限度地提高虚拟环境的效率，使团队能够发挥出色表现。



[全面了解 >](#)

功能特性	Dell Pro 24 一体机 35 W (QC24251)
处理器	最高可配英特尔® 酷睿™ i5 处理器 (35 W) (第 14 代)
机箱颜色选项	深灰色
支架选项	固定支架或高度可调支架
摄像头	FHD HDR (高动态范围) 摄像头
演讲嘉宾	2 x 2 W 音频
显卡	集成显卡
内存	最高可配 32 GB DDR5 内存
存储	1 个 M.2 插槽, 高达 512 GB SSD
电源	外部电源适配器
原生 USB 端口	6 个 USB 端口 (包括 1 个 USB-C 端口)
原生视频端口	1 个 DisplayPort++ 1.4a 端口, 60 Hz 下最高支持 5K 分辨率
服务条款	1 年



并非所有技术规格都适用于每种系统配置。
请在 Dell.com/support 中搜索产品用户手册, 或联系您的 [Dell Technologies](#) 销售专家。

功能特性	技术规格
产品名称	Dell Pro 24 一体式机箱 35 W
型号标识符	QC24251
机箱 ¹	深灰色
瘦客户端操作系统选项 ^{1,2}	戴尔 ThinOS 10 Windows 11 IoT 企业版 LTSC 2024
显示屏 ¹	23.81", FHD 1920x1080, 1500:1 对比度, 100 Hz 刷新率, IPS, 非触控, 防眩光, 250 尼特, 99% sRG, ComfortView Plus 23.81", FHD 1920X1080, 1000:1 对比度, 75 Hz 刷新率, IPS, 触控, 防眩光, 300 尼特, 99% sRGB, ComfortView Plus
处理器选项 ¹	英特尔® 酷睿™ 300T (2 核, 高达 3.4 GHz) 英特尔® 酷睿™ i3 14100T (4 核, 高达 4.4 GHz) 英特尔® 酷睿™ i5 14500T (14 核, 高达 4.8 GHz) 英特尔® 酷睿™ i5 14600T (14 核, 高达 5.1 GHz)
内存选项 ^{1,2}	针对英特尔® 酷睿™ i5-14600T: 8 GB, 1 个 8 GB, DDR5, 5600 MT/s, 单通道 16 GB, 2 个 8 GB, DDR5, 5600 MT/s, 双通道 16 GB, 1 个 16 GB, DDR5, 5600 MT/s, 单通道 32 GB, 2 个 16 GB, DDR5, 5600 MT/s, 双通道 32 GB, 1 个 32 GB, DDR5, 5600 MT/s, 单通道 针对英特尔® 300T/英特尔® 酷睿™ i3-14100T/英特尔® 酷睿™ i5-14500T: 8 GB: 1 x 8 GB, DDR5, 4800 MT/s, 单通道 16 GB: 2 x 8 GB, DDR5, 4800 MT/s, 双通道 16 GB: 1 x 16 GB, DDR5, 4800 MT/s, 单通道 32 GB: 2 x 16 GB, DDR5, 4800 MT/s, 双通道 32 GB: 1 x 32 GB, DDR5, 4800 MT/s, 单通道
存储选项 ^{1,3}	HDD: 无 SSD: 512 GB SSD 256 GB SSD
芯片组 ¹	英特尔® Q670
显卡选项	已集成以下配置: 英特尔® Q670
端口	右侧: 1 个 USB 3.2 Gen 2 (10 Gbps) 端口, 支持 PowerShare 左侧: 1 个球形耳机插孔 显示屏下方: 1 个 USB 3.2 Gen 2 (10 Gbps) Type-C® 端口 背板: 2 个 USB 3.2 Gen 1 (5 Gbps) 端口 2 个 USB 2.0 端口, 支持智能开机 1 个 DisplayPort++ 1.4a/HDCP 2.3 端口 1 个 RJ-45 以太网端口 (1 Gbps)
插槽	节能 (35 W): 1 个用于 Wi-Fi 和蓝牙组合卡的 M.2 2230 插槽 1 个用于固态硬盘的 M.2 2230/2280 插槽 1 个 SD 卡插槽 1 个安全线缆插槽 (3 mm x 7 mm, T 型杆设计)
无线选项	英特尔® Wi-Fi 6E AX211, 2x2, 802.11ax, MU-MIMO, Bluetooth® 5.3 无线网卡 MediaTek Wi-Fi 6 MT7920, 2x2, 802.11ax, MU-MIMO, Bluetooth® 5.4 无线网卡 — 即将推出 英特尔® Wi-Fi 7 BE200, 2x2, 802.11be, MU-MIMO, Bluetooth® 5.4 无线网卡 (ThinOS 10 即将推出对 Wi-Fi 7 功能的支持)
摄像头和麦克风 ¹	1920 x 1080 (30 fps), FHD RGB 摄像头, 双阵列麦克风
音频和扬声器 ¹	带 Realtek ALC3204 的内部立体声扬声器, 2 W x 2 = 总计 4 W
电源	35 W 外部交流适配器 (130 W/180 W 7.4mm 圆形接头)



在可持续实践方面引领行业，减少我们的产品和包装对环境造成的影响。
了解详情: <https://www.dell.com/en-us/lp/dt/sustainable-devices>

功能特性	技术规格	
型号 ¹	Dell Pro 24 一体式机箱 35 W	
尺寸	高度 (正面) : 354.30 毫米 (13.95 英寸) 高度 (背面) : 354.30 毫米 (13.95 英寸) 宽度: 540 毫米 (21.26 英寸) 深度: 57.90 毫米 (2.28 英寸) 起始重量 (固定支架) : 7.12 千克 (15.69 磅) 最大重量 (固定支架) : 8.43 千克 (18.57 磅) 起始重量 (HAS 支架) : 8.09 千克 (17.83 磅) 最大重量 (HAS 支架) : 9.40 千克 (20.71 磅) 起始重量 (不含支架) : 5.22 千克 (11.49 磅) 最大重量 (不含支架) : 6.53 千克 (14.38 磅)	
环保材料 ¹	消费后回收塑料 (PCR) 和闭环 ITE 衍生塑料 — 机箱: 52% 回收或可再生包装材料: 高达 100%	
生态标签 ¹	EPEAT Climate+: EPEAT Gold 和 Climate+ TCO 认证: 是	EPEAT: Gold 能源之星: 是
多件合装发运 ¹	戴尔多件合装: 不适用	
ASSET RECOVERY SERVICES ⁶	Asset Recovery Services: 是	
全球合规性	提供符合 US CEC MEPS 的配置 提供符合澳大利亚和新西兰 MEPS 的配置 CEL WEEE 日本能源法 韩国 E-standby 欧盟 RoHS 中国 RoHS	
监管 ⁴	产品安全、EMC 和环境数据表 戴尔法规合规性主页 戴尔和环境	

产品免责声明/引述

第 2 页 (产品轮)

1. 基于戴尔在 2025 年 1 月对采用设备模式的 Dell ThinOS 与同类产品的分析。
2. Dell Pro 24 一体式机箱 65 W 和 Dell Pro 24 一体式机箱 Plus: 全球 (中国除外) : TÜV Rheinland 认证 (ID#1111265308 — 低蓝光含量)。仅限中国: 经 TÜV Rheinland 认证 (ID#0000084862 — 低蓝光放射量)。有关详情, 请访问 www.tuv.com。
3. Dell Pro 24 一体式机箱 35 W: 全球 (中国除外) : TÜV Rheinland 认证 (ID#1111265309 — 低蓝光含量)。仅限中国: 经 TÜV Rheinland 认证 (ID#0000084863 — 低蓝光放射量)。有关详情, 请访问 www.tuv.com。
4. 戴尔是全球出货量领先的显示器公司。来源: IDC《全球 PC 显示器季度跟踪报告》, 2024 年第四季度。
5. 搭载英特尔® 处理器的 Dell Pro 一体机。
6. 来源: 基于 Dell Quality Intelligence (Qi) 工具 — 戴尔内部分析, 2025 年 1 月
7. 基于戴尔在 2024 年 4 月进行的分析。
8. EPEAT Gold 认证以及 Climate+ 和 TCO 认证适用于 Dell Pro 24 一体式机箱 35 W 和 Dell Pro 24 一体式机箱 Plus。Dell Pro 24 一体式机箱 65 W 已通过 EPEAT Silver 认证和 Climate+ 认证 (基于 2025 年 2 月的内部分析)。已在适用地区经过 EPEAT 认证。EPEAT 认证情况因国家/地区而异。有关各个国家/地区的认证状态, 请访问 www.epeat.net。TCO 认证仅适用于特定的 Windows 11 IoT 企业版系统配置 (不适用于 ThinOS。适用于 Windows 11 IoT 企业版和 Dell ThinOS 配置的能源之星认证即将推出。)
9. 基于 2025 年 1 月所做的内部分析。百分比基于系统塑料重量。消费后回收塑料: 高达 43%, 闭环 ITE 衍生塑料: 高达 11%。
10. 包含高达 96.3 % 的回收材料和高达 41.5% 的可再生材料。可再生材料的形式为可持续森林材料。不同区域 (及外形规格) 的百分比含量可能稍有不同。不包括添加到订单并随箱交付的选购商品。

第 3 页 (可持续创新)

1. 基于 2025 年 1 月所做的内部分析。百分比基于系统塑料重量。消费后回收塑料: 高达 41%, 闭环 ITE 衍生塑料: 高达 11%。面板中采用回收玻璃。
2. 包含高达 96.3 % 的回收材料和高达 41.5% 的可再生材料。可再生材料的形式为可持续森林材料。不同区域 (及外形规格) 的百分比含量可能稍有不同。不包括添加到订单并随箱交付的选购商品。
3. EPEAT Gold 认证以及 Climate+ 和 TCO 认证适用于 Dell Pro 24 一体式机箱 35 W 和 Dell Pro 24 一体式机箱 Plus。Dell Pro 24 一体式机箱 65 W 已通过 EPEAT Silver 认证和 Climate+ 认证 (基于 2025 年 2 月的内部分析)。已在适用地区经过 EPEAT 认证。EPEAT 认证情况因国家/地区而异。有关各个国家/地区的认证状态, 请访问 www.epeat.net。TCO 认证仅适用于特定的 Windows 11 IoT 企业版系统配置 (不适用于 ThinOS。适用于 Windows 11 IoT 企业版和 Dell ThinOS 配置的能源之星认证即将推出。)

第 4 页 (提升瘦客户端使用体验)

1. Dell Pro 24 一体式机箱 65 W 和 Dell Pro 24 一体式机箱 Plus: 全球 (中国除外) : TÜV Rheinland 认证 (ID#1111265308 — 低蓝光含量)。仅限中国: 经 TÜV Rheinland 认证 (ID#0000084862 — 低蓝光放射量)。有关详情, 请访问 www.tuv.com。
2. Dell Pro 24 一体式机箱 35 W: 全球 (中国除外) : TÜV Rheinland 认证 (ID#1111265309 — 低蓝光含量)。仅限中国: 经 TÜV Rheinland 认证 (ID#0000084863 — 低蓝光放射量)。有关详情, 请访问 www.tuv.com。
3. 基于 2024 年 7 月戴尔对电池续航时间使用情况的分析 (繁忙指示灯和 ANC 关闭模式)。具体结果因使用情况、工作条件和其他因素而异。仅适用于 Dell Pro Premium 无线耳机 — WL7024。
4. 基于戴尔于 2025 年 1 月进行的分析。

第 6 页 (戴尔服务助力简化客户端更新工作)

1. 基于戴尔在 2023 年 4 月进行的内部分析。
2. Payment solutions provided and serviced by Dell Financial Services L.L.C. or its affiliate or designee ("DFS") for qualified customers. Offers may not be available or may vary in certain countries. Where available offers may be changed without notice and are subject to product availability, applicable law, credit approval, documentation provided by and acceptable to DFS and may be subject to minimum transaction size. Offers not available for personal, family or household use. Dell Technologies and the Dell Technologies logo are trademarks of Dell Inc. Restrictions and additional requirements may apply to transactions with governmental or public entities. At the end of the contract, the customer may renew the contract or return the equipment to DFS.
3. 自 2007 年以来, Dell Technologies 已经回收了 28 亿磅电子产品。来源: 基于戴尔在 2023 年 4 月对公开数据进行的内部分析。
4. 基于 Dell Technologies 和 AMD 委托 Forrester 开展的 Total Economic Impact™ 研究《The Total Economic Impact™ Of Dell Premier》, 2024 年 2 月。完整研究报告: Dell Premier 的 The Total Economic Impact™。

技术说明:

1. 具体配置可能因区域而异。某些商品可能在产品发布后提供。有关完整详情, 请参阅以下网址上发布的《用户手册》: www.dell.com/support。
2. 系统内存和显卡: 根据系统内存大小和其他因素, 可能使用大量系统内存来支持显卡。
3. 4 GB 或更高系统内存支持: 需要 64 位操作系统才能支持 4 GB 或更高容量的系统内存。
4. Microsoft Windows 的特定版本可能不支持完整的蓝牙 5.0 功能。
5. 存储选项: 1 GB 代表 10 亿字节, 1 TB 代表 1 万亿字节; 实际容量因预装内容和操作环境而异, 可能会有所降低。
6. TPM 仅在所选地区提供。
7. 请访问 www.epeat.net, 以了解具体的国家/地区认证等级和参与情况。
8. 有限硬件保修: 要获得有限硬件保修协议的副本, 请寄信至 Dell USA LP, 收信人: Warranties, One Dell Way, Round Rock, TX 78682; 或访问 www.dell.com/warranty。
9. 远程诊断后上门服务: 远程诊断是指由技术人员通过网络或电话确定问题原因; 可能需要客户检查系统内部, 也可能需要进行多次或长时间的沟通。如果问题属于有限硬件保修 (www.dell.com/warranty) 范围且无法远程解决, 戴尔通常会在完成远程诊断后的 1 个工作日内派遣技术工程师和/或派发部件。各地情况不尽相同。其他条款和条件在此适用。
10. 戴尔服务: 戴尔服务的可用性和条款因地区而异。有关详情, 请访问 www.dell.com/servicedescriptions。
11. 如需查看相关声明和认证的完整列表, 请参见“戴尔法规和环境数据表”(可在“产品支持”信息的“手册”部分找到), 网址为 www.dell.com/support/home/us/en/19。
12. Dell ThinOS 和 Windows 11 IoT 企业版 LTSC 2024 瘦客户端作系统选项在选定的配置选项中提供, 并支持 Dell Pro 24 一体式机箱 35 W 的选定功能。如需更多信息, 请访问 dell.com/CloudClientWorkspace。