

OpenManage Systems Management 解决方案产品组合

借助 OpenManage 系统管理解决方案轻松管理

IT 管理是一种复杂的高风险活动。可借助可缩短部署时间、增强安全性、提高 IT 员工效率并帮助轻松实现管理的解决方案，让 Dell EMC 帮助您克服 IT 管理复杂性。



轻松管理意味着什么？

轻松管理已进行了重新定义

从表面上看，轻松管理就是无需付出任何努力的管理。但管理是一种需要专业知识、技能和行动的任务；绝不可能在不付出任何努力的情况下开展管理。

在 Dell EMC，我们了解管理 IT 基础架构的任务，我们意识到它始终需要类似于您这样的熟练专业的专业知识。这便是为何我们提供工具来帮助您轻松优雅地管理 IT。因此，虽然我们了解管理 IT 基础架构的高风险，但这仍然是我们的小秘密。对于世界其他部分而言，您似乎可轻松地管理。

“**该**解决方案非常出色，可使用单一窗格来管理超融合解决方案、Azure Stack HCI 和有助于软件管理的软件。OpenManage 与 Windows Admin Center 集成是打造 Azure Stack HCI 的重要一环。”

— *Swift-Train Company*
IT 基础架构经理
Greg Altman



IT 管理应满足现代 IT 的需求

在每个交互和每个基础架构中进行经过战略设计的管理

技术不是静止的。它会随着每个创新而变化，并形成新的管理要求。Dell EMC 引领着许多技术创新的发展，我们与行业领导者合作，以增强开放式技术。我们对这些行业创新的参与使我们可以从高级角度了解 IT 管理的要求。

然而，您的基础架构对于您的业务而言是独有的；它的改变不可能一蹴而就。因此，我们确定了自己认为对每个基础架构都非常重要的四种基本功能。此外，我们致力于在其中每个领域为 OpenManage 产品组合提供一致的增强功能。



集成安全性

Dell EMC OpenManage 系统管理解决方案可帮助从端到端保护您的基础架构。PowerEdge 服务器在工厂就集成了安全性功能，其采用基于硅片的不可变信任根。此外，Dell EMC 保持警惕以应对出现的新威胁，将先进的安全性功能集成到每台服务器和软件程序的系统和子系统中，以帮助确保系统保持安全和全新状态而不会中断。

智能自动化

OpenManage 软件产品组合的智能自动化功能可实现人工操作与系统功能之间的协作。可以预定义阈值，并将操作设置为基于输入自动运行。借助智能自动化，您的团队可以提高工作效率，而您专注于战略性任务。

可预测的变更

通过 OpenManage Systems Management 解决方案支持您的变更管理战略。使用变更管理工具系列时，可以通过引导式菜单、零接触配置和脚本编制来规划更新并无缝实施。OpenManage Systems Management 解决方案能够让变更变得可预测，这样您就可以取得一致且无忧的结果。

出色的控制

借助 OpenManage Systems Management，您可以通过使基础架构控制信手拈来的一系列无缝解决方案来管理基础架构的完整生命周期。

Dell EMC OpenManage Systems Management 解决方案产品组合

Dell EMC OpenManage Systems Management 解决方案产品组合可提供 PowerEdge 服务器和关联基础架构的完整生命周期管理。基础技术是 Integrated Dell Remote Access Controller (iDRAC) 和 OpenManage Enterprise 控制台。这些创新以及产品组合的其余部分提供了业界十分全面的服务器部署和管理解决方案之一。

嵌入式管理



Integrated Dell Remote Access Controller (iDRAC)

iDRAC 嵌入在每台 PowerEdge 服务器和服务器托架中，可在来自 Dell EMC 和其他供应商的服务器、存储、网络、软件和服务选项间提供深入的集成

iDRAC 提供：

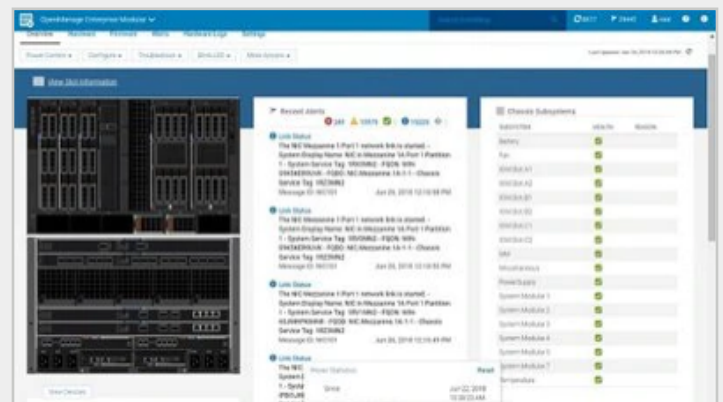
- iDRAC9 遥测流式传输
- 散热管理
- iDRAC RESTful API with Redfish 支持
- 无代理嵌入式服务器管理

单击[此处](#)了解详细信息。

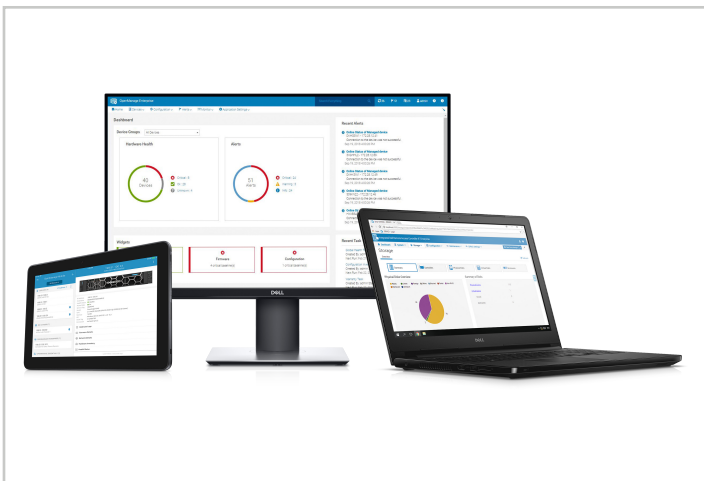
OpenManage Enterprise — 模块化版本

在服务器机箱中提供 OpenManage Enterprise 系统管理的关键功能。现在，IT 可以更快地响应，促进服务交付，并实时查看 PowerEdge MX 内每个组件的情况

- 跨多达 20 个 MX 机箱管理服务器
- 使用自动机箱和节点发现更快地部署
- 全面的 RESTful API 可帮助自动执行多个任务并集成到第三方工具
- 液晶屏和 OpenManage Mobile 选项（用于远程访问）
- 由 VMware Cloud Foundation 提供支持
- 单击[此处](#)了解详细信息。



控制台



OpenManage Enterprise

可降低管理 IT 实施所需的时间和工作量。它能实现服务器生命周期管理功能，通过实时效率和成本节约带来价值回报。在 ESXi, Hyper-V 和 KVM 安装中轻松部署为虚拟一体机

- 支持多达 8,000 个设备
- 监视 Dell Networking 和存储或第三方设备
- 配置和固件偏移检测
- 具有可编辑模板的完整生命周期配置管理
- 可扩展的插件体系结构
- 简化的远程管理

单击[此处](#)了解详细信息

OpenManage Enterprise — 插件

提供未来的可扩展性。通过同一个界面，可以轻松地安装、更新和禁用插件。

OpenManage Enterprise Power Manager

基于消耗和工作负载需求监视和预测服务器功耗，并密切关注散热状况

- 优化您的 IT 基础架构性能/功耗比
 - 监视并管理服务器功耗和散热
 - 记录功率和 CPU 消耗以实现准确的按存储容量使用计费
- 单击[此处](#)了解详细信息



OpenManage Mobile

将 OpenManage Enterprise 控制台的强大功能引入手机或平板电脑。利用 OpenManage Mobile, 可最大限度延长硬件基础架构正常运行时间，并针对不断变化的优先事项或非预期事件快速做出响应。

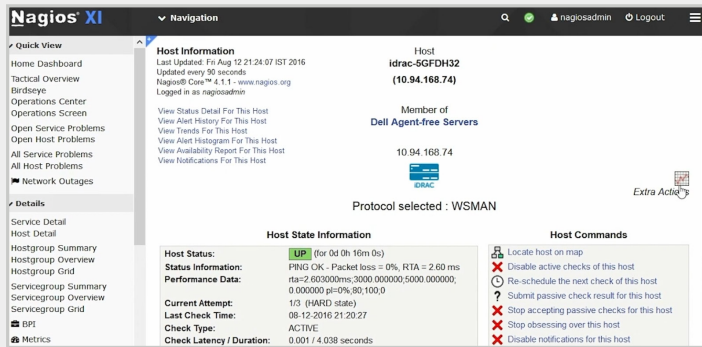
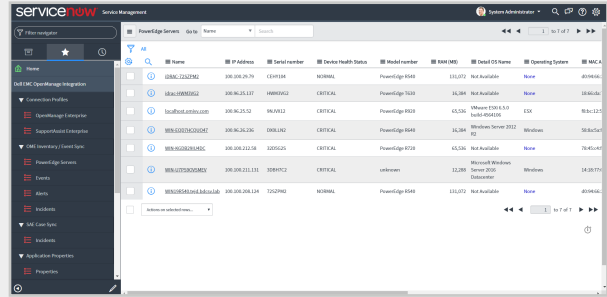
单击[此处](#)了解详细信息

OPENMANAGE 生态系统产品组合： 集成、连接和 RESTFUL API

作为 IT 服务管理员，您每天都会处理多个断开连接的工具和流程。这经常会造成工作大量积压，导致紧张的“灭火”工作，甚至老板会在周六晚上发来令人窒息的短信。无论您是喜欢使用 GUI 还是脚本，您都可以通过涵盖集成、连接和 RESTful API 的 OpenManage 生态系统来应对这些挑战。该生态系统通过与业界卓越的虚拟化和云管理解决方案集成，提供无缝的全堆栈管理体验。单击[此处](#)了解详细信息。

管理控制台集成

- OpenManage 与 Microsoft Windows 管理中心的集成
- OpenManage Integration for VMware vCenter
- OpenManage 与 ServiceNow 集成
- OpenManage Ansible 模块
- BMC TrueSight Server Automation 和 TrueSight Operations Management



OpenManage Connections

- 适用于 Nagios Core 和 Nagios XI 的 OpenManage 插件
- OpenManage Micro Focus Operations Manager I Operations Connector
- 适用于 IBM Tivoli 的 OpenManage 连接

RESTful API 资源

OpenManage API 使用通用脚本编制语言，因此您可以获得无缝的多供应商服务器管理体验。OpenManage RESTful API 使客户和供应商能够编写自己的扩展并与 OpenManage 产品组合集成。

- [查看 OpenManage Enterprise 和 OpenManage Enterprise — 模块化版本 RESTful API 指南](#)
- [iDRAC Redfish API 指南](#)
- [OpenManage Enterprise Power Manager RESTful API 指南](#)
- [观看技术介绍视频](#)
- [阅读有关 Redfish 标准的内容](#)

变更管理

Dell EMC Repository Manager

帮助识别、管理和打包适用于 Dell EMC PowerEdge 服务器的 Dell Update Packages。系统管理员过去常常花费一整天时间在 Dell.com 上查找更新，但借助 Dell EMC Repository Manager，现在只需几分钟即可完成。

- 在捆绑包和组件级别比较两个存储库之间的区别
 - 与 Dell 系统管理产品（如 OpenManage Enterprise 和 OpenManage Integration for VMware vCenter）集成
- 单击[此处](#)了解详细信息

Dell EMC System Update

是一种脚本优化更新部署工具，用于将 Dell Update Packages 应用于 Dell EMC PowerEdge 服务器。

- 支持 Windows 和 Linux 系统
 - 强大的命令行 (CLI) 属性集
 - 识别可用更新，选择相关更新，并在多个系统上部署更新
- 单击[此处](#)了解详细信息

数据安全性

OpenManage Secure Enterprise Key Manager

提供集中、可扩展的密钥管理功能，可与自加密存储驱动器配合使用，以降低在整个数据中心保护数据的风险

- 创建有效的静态数据安全性方法
- 部署密钥管理系统以保护服务器中的数据
- 利用自加密驱动器 (SED)，随存储要求的扩展而扩展数据保护

单击[此处](#)了解详细信息



产品 功能特性	iDRAC	OpenManage Enterprise	OpenManage Enterprise – Modular Edition	OpenManage 集成和连接	变更管理 (Dell EMC Repository Manager 和 Dell EMC System Update)
一体机类型	嵌入式 (一对一)	虚拟设备 (一对多)	嵌入式 (一对多)	虚拟一体机 (一对多)	可下载
环境	Dell EMC PowerEdge 服务器, 不考虑外形规格	多供应商环境中的 PowerEdge 服务器	当前和新一代 PowerEdge 模块化服务器	PowerEdge 服务器, 不考虑外形规格和首选第三方管理工具 (如 VMWare vCenter)	Dell EMC PowerEdge 服务器
可扩展性	一对一带外管理	多达 8,000 台设备 <ul style="list-style-type: none"> 管理 PowerEdge 服务器, 不考虑外形规格 监视 Dell Networking 和存储设备或第三方设备 	多达 20 个 PowerEdge MX 机箱	不定	<ul style="list-style-type: none"> Dell EMC System Update: 一对一或一对很多
自动化	手动或自动, 可以使用任何工具(OME, DRM, MSFT, VMware)或通过脚本进行同步	通过可编辑的模板和策略管理和自动化 PowerEdge 服务器生命周期活动	在由机箱内服务器、存储和网络的部署、监视和更新组成的完整生命周期内实现智能自动化	不定	Dell EMC System Update 可实现强大的命令行 (CLI) 属性集
分析	用于分析的硬件指标和状态的遥测流式传输	通过 OpenManage Enterprise Power Manager 插件 实现功耗和散热管理	利用 PowerEdge MX 计算托架硬件指标和状态的 iDRAC 遥测流式传输		
关键安全性功能	<ul style="list-style-type: none"> 硅片信任根 系统锁定, 以防止不必要的配置更改 	<ul style="list-style-type: none"> 利用 iDRAC 安全性功能 偏移检测 系统擦除 	<ul style="list-style-type: none"> 利用 iDRAC 安全性功能 FIPS 140-2 认证 	利用 iDRAC 安全性功能	利用 iDRAC 安全性功能
API 支持	Redfish API	RESTful API	RESTful API 适用于 VCF 的 Redfish API 支持	不定	
许可	有关详细信息, 请参阅 许可简介	有关详细信息, 请参阅 许可简介	不需要额外许可证, 因为它是 MX 机箱价值主张的一部分	有关详细信息, 请参阅 许可简介	不需要额外许可证, 因为它是 PowerEdge 价值主张的一部分
链路	Integrated Dell Remote Access Controller (iDRAC)	OpenManage Enterprise	OpenManage Enterprise – Modular Edition	OpenManage 生态系统产品组合	Dell EMC Repository Manager Dell EMC System Update

详细了解 PowerEdge 和 OpenManage



详细了解我们的 PowerEdge 服务器



详细了解我们的系统管理解决方案



搜索我们的资源库



关注 Twitter 上的 PowerEdge 和 OpenManage



联系 Dell Technologies 专家以获得销售或支持