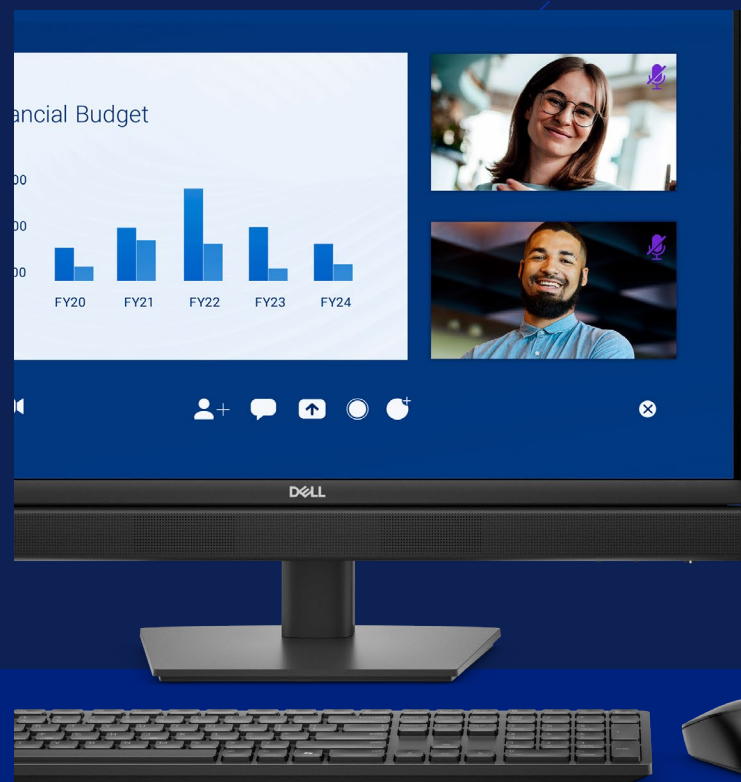
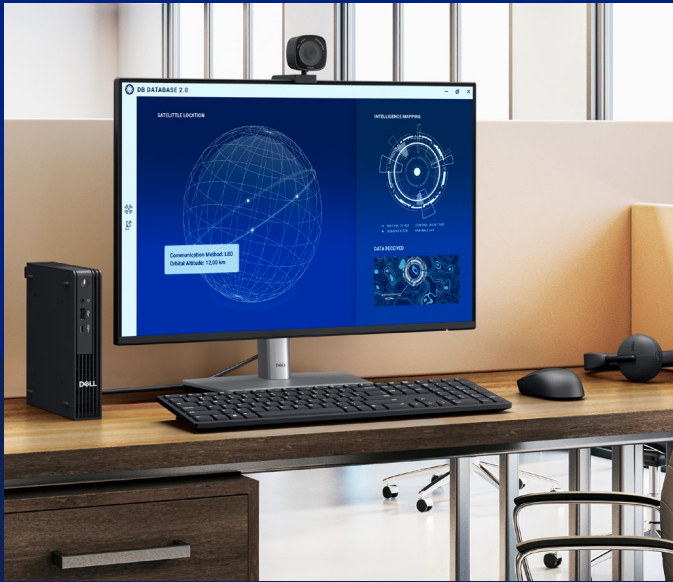


DELL Technologies



Dell Pro 笔记本电脑和台式机

专为专业级生产力而设计



Dell Pro 产品阵容齐全，可满足 不同专业用户的需求。

树立 AI PC 和设备的新标杆，助力增强生产力、管理能力、安全性和可持续性

Dell Pro 笔记本电脑

专业级笔记本电脑与二合一笔记本，提供多种可扩展选项和先进的协作功能。



Dell Pro 台式机

设计精良的专业级台式机，具备出色的适应能力、可扩展性和卓越性能。



AI 级别的生产力

无论是处理要求严苛的项目，还是执行日常任务，Dell AI PC 都将助您轻松高效地开展工作的，让您更快速、更顺利地完成任务。



简化 IT

借助可靠的机群管理解决方案、Dell Trusted Workspace 和硬件辅助安全选项，可以增强可管理性并提高安全性。



戴尔服务

我们提供全面的 Dell APEX PC as a Service 和各种专业服务，不仅可简化 PC 设备的升级更新，还可优化 PC 生命周期的各个阶段。





隆重推出全新 Dell Pro 笔记本电脑产品组合



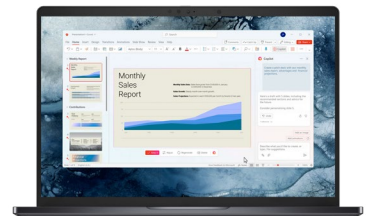
Dell Pro

Dell Pro 笔记本电脑采用时尚现代和经久耐用的设计，提供优化的性能，可为企业提供必要的生产力保障。



Dell Pro Plus

Dell Pro Plus 笔记本电脑采用时尚耐用的设计，是可扩展性极强的商用笔记本电脑。¹

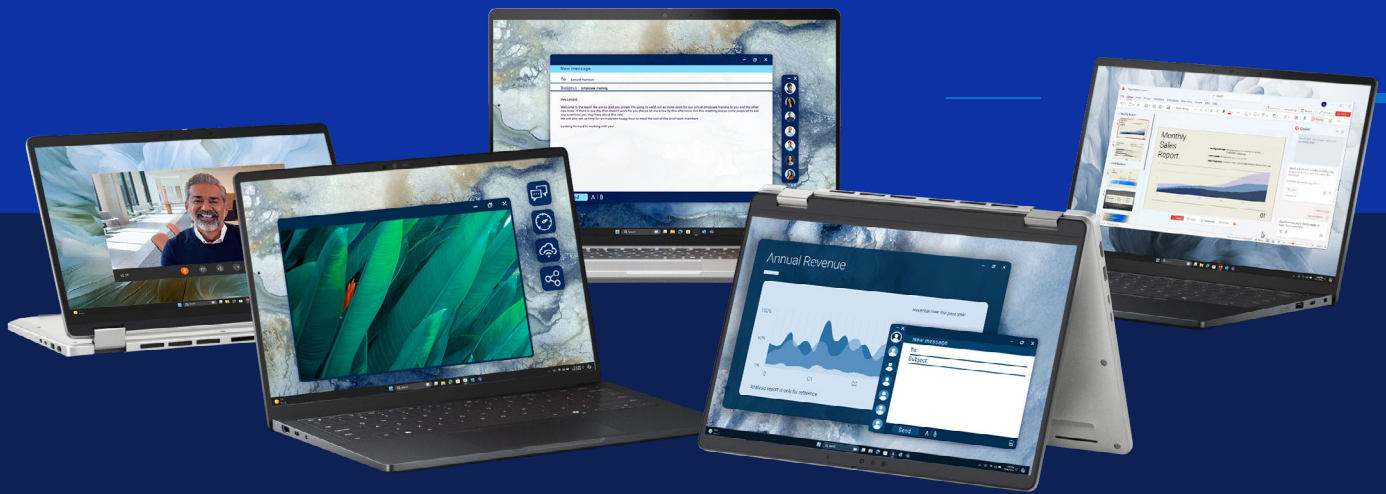


Dell Pro Premium

无论您在何处工作，都可以享受 Dell Pro 系列更轻薄、更安静的笔记本电脑所带来的出色设计和卓越体验。²



Dell Pro 系列笔记本电脑助您随时随地从容应对工作



便携式设计

设备小巧轻便，桌面使用、随身携带两相宜，有助于提高生产力。

多种高端升级

可选配协作式触控板、极简设计无网格键盘、迷你 LED 省电背光技术，最高配备采用 HDR 技术的 800 万像素红外摄像头等。

AI PC 选项

搭载全新英特尔® 酷睿™ Ultra 系列 2 处理器，或最高可配 AMD Ryzen™ AI PRO 300 系列处理器，让您尽享超长电池续航时间和卓越性能，还可利用强大的设备端 AI 功能。

无缝连接

可选配支持 WiFi 7 的无线网卡⁴，以获得更快、更可靠的连接，另可选配移动宽带以随时随地访问互联网。⁵

让您的终端用户满意

专为商业用户打造，可提供卓越的体验，具备更大的 16:10 宽高比显示屏¹，配有操作空间充足的大尺寸触控板，采用时尚的窄边框设计，并提供金属机身选项。

外形灵活且可扩展

提供笔记本电脑或二合一笔记本两种选择，尺寸从 13" 到 16" 不等。

安全十足的商用 AI PC²

内置 Dell SafeID、Dell SafeBIOS、锁插槽和智能卡读卡器选项，安全性更高。

易于管理的商用 PC³

可帮助您的 IT 管理员节省管理 PC 机群所需的时间、资金和资源。

可持续创新

这些设备均经过专门设计，力求降低对环境造成的影响。我们采用环保包装，创新利用回收材料，并提供负责任的 IT 资产淘汰服务，具备各类环保证书和认证，充分展现了戴尔对遵守一系列气候相关标准和能效标准的坚定承诺。

配件经过精心设计和测试，珠联璧合、相得益彰

戴尔提供的工具一应俱全，包括键盘、鼠标、坞站、网络摄像头和音频解决方案等，让您随处皆能打造卓越的办公环境。



Dell Pro Premium 笔记本电脑



卓越的商用便携性和出色的设计



卓越的移动性能

Dell Pro Premium 笔记本电脑采用美观且耐用的 90% 回收镁制成¹，是 Dell Pro 笔记本电脑系列推出的极为轻薄的 13.3" 和 14" 笔记本电脑产品。²Dell Pro Premium 笔记本电脑采用全新的双风扇散热系统，可将气流增加 20%²，同时运行却更为安静，无论您在何处工作，都能畅享静谧办公体验。



高端商用笔记本电脑³

作为高端商用笔记本电脑，Dell Pro Premium 必将会令您的终端用户感到满意⁴，其可提供：

- 标配采用 HDR 技术的 800 万像素红外摄像头
- 可选配协作式触控板
- 极简设计无网格键盘
- 可选配节能型迷你 LED 背光键盘



在商用笔记本电脑中配备先进的显示器⁵

在纯黑背景下，以丰富的色彩让您的作品栩栩如生。今年早些时候推出的 14" 产品可选择 Tandem OLED 显示屏，与传统刚性 OLED 显示屏相比，能效提高了 24%，重量减轻了 49%。²

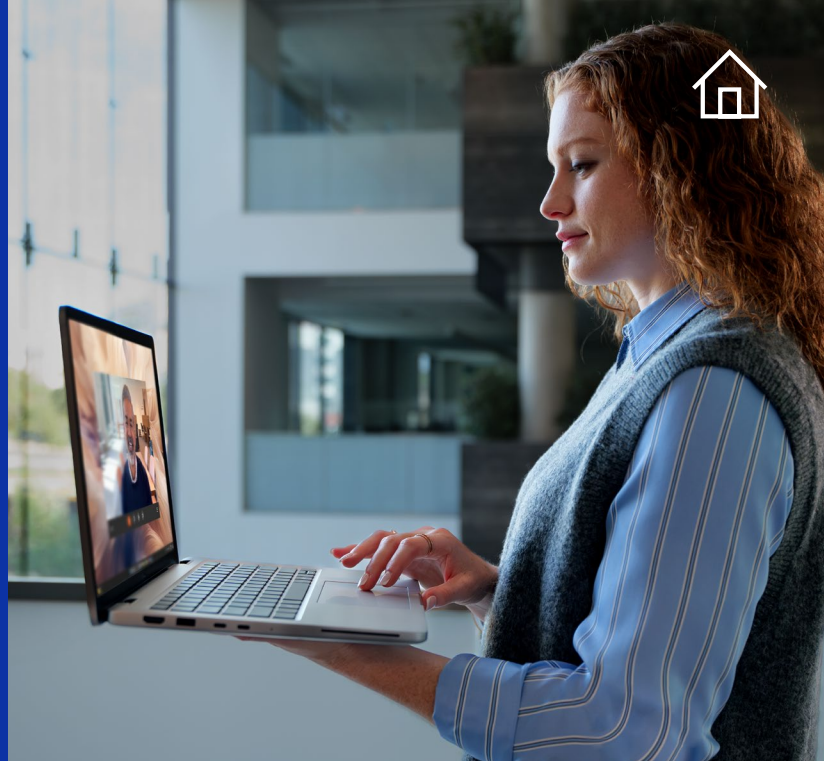


14" 产品配备 FHD+ 显示屏，电池续航时间长达 21.2 小时⁶

这款 AI PC 支持 Copilot+ PC 功能⁷，并搭载英特尔® 酷睿™ Ultra 200V 系列处理器，不仅具有强大的设备端 AI 功能，同时兼具出色的性能和能效。



Dell Pro Plus 笔记本电脑



采用时尚耐用的设计，具有出色的可扩展性



可扩展性极强的主流商用笔记本电脑¹

Dell Pro Plus 提供多种配置，可满足员工的各种需求 — 所有配置均具有相同的系统 BIOS，实现了管理和部署简化。

- 提供 13.3"、14.0" 和 16.0" 三种尺寸选择
- 笔记本电脑或二合一笔记本 (16" 产品仅提供笔记本电脑型号)
- 可选配组件包括处理器、显示屏、内存、存储、摄像头、无线网卡和移动宽带等。



融入各种主流商用笔记本的全面安全解决方案¹

多种安全解决方案助您随时随地安心工作，其中包括：接触式/非接触式智能卡读卡器、可信平台模块 (TPM)、Control Vault 3+ 技术、集成在电源按钮中的指纹读取器、楔形钥匙锁槽、隐私摄像头遮盖、支持 Windows Hello 的红外摄像头，以及用户存在检测功能。



设计前卫

这些产品的设计轻巧便携且节省空间，我们在产品中融入创新材料 (例如，顶盖和掌托² 采用 50% 回收铝和低排放铝制成)，既坚固耐用，又彰显时尚。设备采用改良的散热解决方案，与上一代产品相比，静音效果最多提升 30%³，而且不增加风扇噪音，无论您在何处工作，均可畅享强劲性能。

宽大的 16:10 显示比例提供了更多的屏幕可视面积，有助于提高生产力，触控板面积相比上一代增加了 15% 到 42%，使得触控操作更加灵活便捷。⁴



全新 AI PC 解决方案

AI PC 提供出色的性能、持久的电池续航时间和设备端 AI 功能。AI PC 提供两种处理器选项：英特尔® 酷睿™ Ultra 系列 2 处理器，或最高可配 AMD Ryzen™ AI PRO 300 系列处理器。您可以根据组织需求选择合适的规格，从而畅享多种出色功能。搭载某些特定处理器的 Copilot+ PC 提供了增强的 NPU 和特有的 AI 体验。

Dell Pro 笔记本电脑



采用时尚耐用的设计，提供必备的生产力保障



为现代专业人士提供增强的性能

Dell Pro 专为提升生产力而设计，搭载全新的英特尔® 酷睿™ 和 AMD 锐龙处理器，具有多种升级选项，可扩展性极强。宽大的 16:10 显示屏采用窄边框设计，屏幕空间最多增大 10%¹，不仅有助于提高工作效率，还可呈现清晰、细腻的非凡视效。无论您是管理大型数据集还是处理创意项目，Dell Pro 都能确保在每个环节提供流畅的体验和高效的性能。



现代设计与出色耐用性相得益彰

Dell Pro 采用优质材料打造而成，提供两种精致的机身选项：具有金属质感的铂银色机身，以及具有激光纹理质感的磁铁矿色机身。这款笔记本电脑外观优雅且坚固耐用，通过了严格的军用标准测试，无论您在何处工作，它都能保持出色的耐用性。这款产品巧妙融合了精致的设计与出色的可靠性，专为差旅专业人士打造。



先进的连接和协作功能

Dell Pro 配备了支持 HDR 的全高清红外摄像头，可确保您在视频通话中呈现清晰的形象，而双麦克风和扬声器可提供清晰的音频，为您带来出色的协作体验。此外，它还配备了 Wi-Fi 6、Wi-Fi 6E 和 Wi-Fi 7² 选项，无论您在何处，都能畅享超高速的连接体验。



可持续设计

Dell Pro 采用了环保设计，使用多种可持续材料制成，例如在机身中采用了 30% 的消费后回收材料，在电池中采用了回收钴³。这种环保设计符合严苛的能效和气候影响标准⁴。这款产品也是市面上率先配备模块化 USB-C 端口的商用 PC⁵，这使得维修更加方便，同时延长了设备的使用寿命。



可持续创新



提供创新技术和解决方案，共同降低我们对环境的影响。



采用环保材料打造而成

我们的笔记本电脑采用创新材料打造而成，包括回收镁、回收和低排放铝、消费后回收塑料、生物基橡胶缓冲垫、回收趋海塑料或回收玻璃。¹

延续戴尔倡导利用回收钴的一贯策略，根据所选配置，Dell Pro Plus 笔记本电脑的电池中钴含量可能减少 80% 或采用 50% 的回收钴。²



环保包装

物流包装采用 100% 的回收材料或可再生材料⁵，并提供多件合装选项，以便减少包装和运输废弃物。⁶



卓越设计，成就长久的 PC 使用寿命

Dell Pro 系列笔记本采用模块化主板和 i/o 板设计，提高了维修的便利性，有助于减少电子垃圾。³ 此外，所有 Dell Pro 系列笔记本均配备模块化 USB-C 端口，抗扭曲性能提升高达 4 倍，抗冲击性能提升高达 33 倍，从而提高了耐用性，使维修更加方便。⁴

戴尔还提供了便捷的部件检修和更换途径，以充分延长我们产品的使用寿命。

[部件、电池和升级 >](#)



从旧技术无缝过渡到新技术

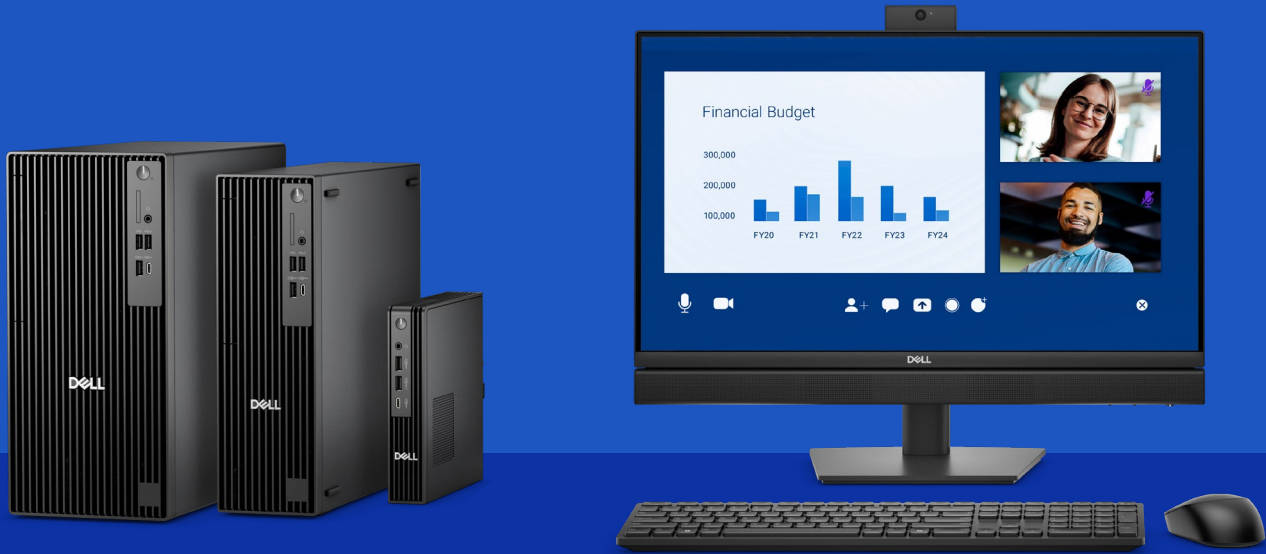
我们可以帮助您负责任且安全地淘汰旧 IT 设备，无论设备是何品牌，同时实现您的可持续发展目标。

[Asset Recovery Services >](#)

符合最新的环境标准

这些产品经过能源之星®、TCO 和 EPEAT Gold 认证，并获得了 Climate+ 称号⁵。





隆重推出全新 Dell Pro 台式机产品组合

Dell Pro 台式机是高度安全¹ 的商用 PC，可助力提升您的业务水平。这些专业级台式机提供 AI PC 选项，搭载英特尔® 酷睿™ Ultra 处理器和 AMD Ryzen™ 处理器²，具有多种外形规格、配置和可管理性功能，可充分提高您的工作效率并满足多种多样的业务需求。



Dell Pro 微型机箱
Dell Pro Plus 微型机箱

超紧凑台式机，非常小巧但性能强悍，可充分提升企业生产力。



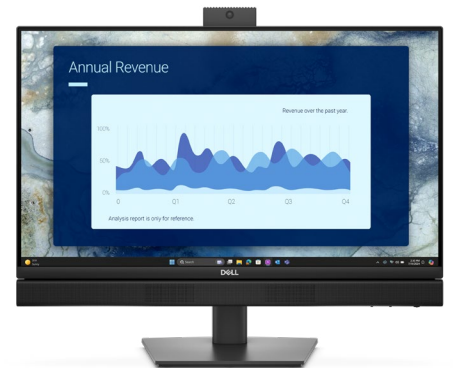
Dell Pro 小型机箱
Dell Pro Plus 小型机箱

具备高性能的紧凑型台式机，具有可选模块，轻松实现升级。



Dell Pro 塔式机箱
Dell Pro Plus 塔式机箱

功能强大、可扩展且可升级的 PC，非常适合处理要求严苛的工作负载。



Dell Pro 24 一体式机箱 35 W
Dell Pro 24 一体式机箱 65 W
Dell Pro 24 Plus 一体式机箱

外形时尚且节省空间的解决方案，集成了显示器、协作功能和强大的计算性能，可轻松处理要求严苛的任务。



Dell Pro 台式机助力提升企业生产力



全球领先的商用 AI PC 品牌¹ 推出 AI PC

这些设备提供 AI PC 选项，由英特尔® 酷睿™ Ultra 处理器和 AMD Ryzen™ 8000 系列处理器提供支持，实现性能跃升。这些系统配备专用神经网络处理单元 (NPU)，可轻松应对 AI 工作负载，助力企业在竞争中先人一步。

此外，也提供不带内置 AI 功能的配置。

可扩展性能

所有 Dell Pro 台式机均配备 DDR5 内存，可高效处理高性能任务。这些台式机具有全面的配置、连接和可扩展选项，包括存储、显卡和 Wi-Fi 等方面的多种选择，可悉数满足各种不同需求。

简化 IT

我们提供安全可靠² 的商用 PC，以及现代化的生命周期服务和解决方案，让 IT 管理变得轻而易举。

一个 BIOS

我们针对 Dell Pro 微型机箱、小型机箱和塔式机箱 PC 中的每个处理器品牌统一应用一个 BIOS³，并在 Dell Pro 一体式机箱中统一应用一个 BIOS，从而简化了 PC 机群管理。

宝贵的 IT 投资

托管过渡服务最长支持为期两年的 PC 更新生命周期，有助于降低维护和支持成本。

稳如磐石的可靠性

我们致力于让您的 IT 投资有所回报。为了实现这一目标，我们竭力将 Dell Pro 台式机的首年返修率控制在 1% 以下⁴。在过去十年中，我们将质量事件减少了 60%，力求为企业提供值得信赖的可靠性能⁴。

可持续创新

这些 PC 采用可持续设计，创新利用回收材料和环保包装，并提供负责任的 IT 资产淘汰服务，具备各类环保证书和认证，充分展现了戴尔对遵守一系列气候相关标准和能效标准的坚定承诺。

经久耐用

Dell Pro 台式机经过严格的军工级测试⁵，可提供可靠、强劲且持久的性能。

多种配件搭配使用，实现性能跃升

戴尔提供的工具一应俱全，包括可选安装架和支架、键盘、鼠标、坞站、网络摄像头和音频解决方案等，助力您打造卓越的办公环境。

Dell Pro 微小型机箱



值得信赖，用途广泛，小巧精致

Dell Pro 微小型机箱和 Dell Pro Plus 微小型机箱虽外形小巧，但性能强悍，可充分提升企业生产力。

Dell Pro 微小型机箱

具有两种处理器选项可供选择：最高可配英特尔® 酷睿™ i7 处理器（第 14 代），或 AMD Ryzen™ 5 8500GE 和 3 8300GE 处理器，助力提高日常业务效率。或者，您也可以升级到 AI PC，它最高可配 Ultra 7 系列的英特尔® 酷睿™ Ultra 处理器（系列 2）或 AMD Ryzen™ PRO 7 8700GE 和 5 8600GE 处理器，可有效提高生产力。

我们提供英特尔 vPro® 和 AMD Ryzen™ PRO 选项，以增强安全性和可管理性。



快速高效

这些超紧凑的模块化 PC 虽外形小巧，但性能强劲。

- 配备两个 M.2 Gen 4 SSD 和高达 64 GB 的 DDR5 RAM，可高效处理工作负载
- 具有丰富的连接选项，包括 USB-C、USB-A、DP 和 HDMI 端口
- 集成显卡支持多显示器设置，最多可配置 4 台显示器¹
- 可升级选项² 包括 DP、HDMI、Thunderbolt 4、5 GbE 光纤（对等网络）³ 和 Wi-Fi 7



散热性能增强

设计焕新升级，改进了散热方案并增加了机箱通风，空气流通更通畅，确保运行温度更低、运行噪音更少。

Dell Pro Plus 微小型机箱

这款 AI PC 精工细作，可提供卓越的性能和先进功能。它最高搭载 Ultra 9 系列的英特尔® 酷睿™ Ultra 处理器（系列 2），且配备专用 NPU，能够轻松应对 AI 驱动的任务。

选择 Dell Pro Plus 微小型机箱，尽享更非凡的性能和功能。有关详情，请参见 [Dell.com](https://www.dell.com)。



适合各种工作区

使用一系列可选的支架和底座，打造井然有序的工作区。Dell Pro 微小型机箱可选配 Type-C 模块，您只需将一根 USB-C 线缆连接到兼容的 Dell USB-C HUB 显示器上，即可为您的 PC 供电（高达 100 W）。



材料选择独具匠心

Dell Pro 微小型机箱 PC 的机箱含高达 50% 的回收钢⁴，风扇外壳含高达 63% 的回收塑料⁵ 和高达 13% 的回收超海塑料⁵。这些系统的运输包装采用高达 100% 的回收材料或可再生材料制成⁶，并提供多件合装选项，以便减少运输和包装废弃物⁷。

Dell Pro 小型机箱



设计紧凑，性能更优

Dell Pro 小型机箱和 Dell Pro Plus 小型机箱秀外慧中，颜值与实力并存。这些专业级 PC 外形小巧，可节省空间，但又具备出色的性能和可扩展性。

Dell Pro 小型机箱

该产品提供 AI PC 选项，最高可配 Ultra 7 系列的英特尔® 酷睿™ Ultra 处理器 (系列 2) 或 AMD Ryzen™ 7 8700G 和 5 8600G 处理器，助力企业提高生产力。

其他配置不含内置 AI 功能，最高可配英特尔® 酷睿™ i7 处理器 (第 14 代) 以及 AMD Ryzen™ 5 8500G 和 3 8300G 系列处理器。

我们提供英特尔 vPro® 和 AMD Ryzen™ PRO 选项，以增强安全性和可管理性。



高速性能

最高可配 128 GB 的 DDR5 内存、4 个插槽 (Dell Pro Plus 小型机箱) / 高达 64 GB 的 DDR5 内存、2 个插槽 (Dell Pro 小型机箱)，可轻松应对繁重的工作负载。配备 3 个 M.2 SSD 和硬盘托盘 (Dell Pro Plus 小型机箱) / 1 个 M.2 SSD 和 1 个通过 Zoom 扩展卡添加的 M.2 SSD (Dell Pro 小型机箱)，轻松提升性能。



扩展性更强

提供免工具机箱和三个 PCIe 扩展插槽，助您轻松升级台式机内部组件。升级选项¹ 包括独立显卡、USB-C、Thunderbolt 4、5 GbE 光纤 (对等网络)² 和 Wi-Fi 7。

Dell Pro Plus 小型机箱

这款 AI PC 精工细作，可提供卓越的性能和先进功能。它最高搭载 Ultra 9 系列的英特尔® 酷睿™ Ultra 处理器 (系列 2)，且配备专用 NPU，能够轻松应对 AI 驱动的任务。

选择 Dell Pro Plus 小型机箱，尽享更非凡的性能和功能。有关详情，请参见 [Dell.com](https://www.dell.com)。



节省空间的实用设计

设计焕新升级，改进了散热方案，通过优化空气流通来实现更安静的运行效果。

使用方式十分灵活，既可以直立于桌面上，也可以水平放置用于支撑显示器，以节省宝贵的桌面空间。



材料选择独具匠心

这些 PC 的机箱含 50% 的回收钢³ 和高达 48% 的回收塑料⁴，运输包装含高达 100% 的回收或可再生塑料⁵。提供多件合装选项，以便减少运输和包装废弃物⁶。

Dell Pro 塔式机箱



隆重推出外形小巧（体积不到 15 升）、可灵活扩展的塔式机箱 PC¹

Dell Pro 塔式机箱和 Dell Pro Plus 塔式机箱配备强大的处理器、充足的存储空间和先进的显卡功能，可提供出色的性能和可配置性，以妥善满足您的业务需求。

Dell Pro 塔式机箱

该产品提供 AI PC 选项，最高可配 Ultra 7 系列的英特尔® 酷睿™ Ultra 处理器（系列 2）或 AMD Ryzen™ 7 8700G 和 5 8600G 处理器，助力企业提升生产力。

其他配置不含内置 AI 技术，最高可配英特尔® 酷睿™ i7 处理器（第 14 代）以及 AMD Ryzen™ 5 8500G 和 3 8300G 系列处理器。

我们提供英特尔 vPro® 和 AMD Ryzen™ PRO 选项，以增强安全性和可管理性。



性能强劲，更具成效

- 配备高达 128 GB DDR5 内存 (Dell Pro Plus 塔式机箱) / 高达 64 GB DDR5 内存 (Dell Pro 塔式机箱)，可轻松应对要求严苛的项目
- 配备 3 个 M.2 SSD (Dell Pro Plus 塔式机箱) / 1 个 M.2 SSD 和 1 个通过 Zoom 扩展卡添加的 M.2 SSD (Dell Pro 塔式机箱)，轻松提升性能
- 可选配独立显卡以轻松运行要求严苛的图形任务，例如 AMD Radeon™ RX 独立显卡和 Nvidia GeForce RTX™ 独立显卡（具体选项因型号而异）



轻松配置，灵活出众

配备免工具机箱，方便快速维护内部组件，并设有多达 4 个 PCIe 插槽 (Dell Pro Plus 塔式机箱) / 多达 3 个 PCIe 插槽 (Dell Pro 塔式机箱)，可轻松扩展功能。升级选项² 包括 USB-C、Thunderbolt 4、5 GbE 光纤 (对等网络)³ 和 Wi-Fi 7。

Dell Pro Plus 塔式机箱

这款 AI PC 专为卓越性能与先进功能打造，最高可搭载英特尔® 酷睿™ Ultra 9 处理器（系列 2），且配备专用 NPU，能够轻松应对 AI 驱动的任务。

选择 Dell Pro Plus 塔式机箱，尽享更非凡的性能、内存、存储空间、连接能力和可扩展选项。有关详情，请参见 [Dell.com](https://www.dell.com)。



有针对性的设计

设计焕新升级，改进了散热方案，通过优化空气流通来实现更安静的运行效果。

可选配 Dell Pro 塔式机箱灰尘过滤器，让 PC 保持超凡性能，而可选的 Dell Pro 塔式机线缆护套则可解决线缆杂乱的问题。



材料选择独具匠心

这些 PC 的机箱含 50% 的回收钢⁴ 和高达 44% 的回收塑料⁵，运输包装含高达 100% 的回收或可再生塑料⁶。提供多件合装选项，以便减少运输和包装废弃物⁷。

Dell Pro 24 一体式机箱



借助此生产力和协作中心，畅享更智能的办公体验

这款一体式机箱内置摄像头、麦克风和扬声器，并提供 AI 选项和各种配置，不仅节省空间，而且功能丰富。

Dell Pro 24 一体式机箱

搭载英特尔® 酷睿™ Ultra 桌面处理器 (系列 2)，解锁 AI 性能新境界。其他配置不含内置 AI 功能，搭载英特尔® 酷睿™ 处理器 (第 14 代)，适用于 Dell Pro 24 一体式机箱 35 W。

配备 FHD HDR 摄像头、低蓝光屏幕、集成显卡，并可选择固定支架或高度可调支架。

所有型号均提供英特尔 vPro® 选项，以增强安全性和可管理性。

Dell Pro 24 Plus 一体式机箱

这款 AI PC 精工细作，可提供卓越的性能和先进功能。它最高搭载 Ultra 9 系列的英特尔® 酷睿™ Ultra 处理器 (系列 2)，且配备专用 NPU，能够轻松应对 AI 驱动的任务。

可选择升级到 500 万像素红外 HDR 摄像头和低蓝光屏幕，可选配独立显卡，还可选择固定支架或高度可调支架。



快速高效

最高可配双 M.2 Gen 4 SSD 和高达 64 GB DDR5 RAM，速度为 6400 MT/s。具备丰富的连接选项，包括 USB-C、USB-A、DisplayPort (DP) 和 HDMI 端口。DP 端口支持高达 5K 的分辨率，带来令人惊叹的视觉效果。



轻松管理机群

Dell Pro 一体式机箱 PC 采用统一的 BIOS，可以有效简化 PC 机群管理。



卓越的视频会议体验

配备 FHD 高动态范围 (HDR) 网络摄像头，让您畅享身临其境的会议沟通体验。借助 HDR 技术，即使光照条件有限，也能呈现极佳画质。对于 Dell Pro Plus 24 一体式机箱，您可以升级到视效清晰的 500 万像素红外 HDR 网络摄像头，该摄像头支持 Windows® Hello、Windows® Studio 和 Microsoft® 人体存在检测技术。



材料选择独具匠心

这些 PC 含高达 54% 的回收塑料和 16% 的回收玻璃¹，运输包装含高达 100% 的回收或可再生材料。²



以可持续方式 重新打造台 式机



提供创新技术和解决方案，共同降低我们对环境的影响。



采用环保材料打造而成

Dell Pro 微小型机箱、小型机箱和塔式机箱 PC 秉承环保理念，其机箱含有高达 50% 的回收钢。¹ Dell Pro 一体式机箱采用 16% 的回收玻璃制成。² 在 Dell Pro 台式机 and 一体式机箱设计中，我们也采用了回收塑料，包括消费后回收塑料和闭环 ITE 衍生塑料³。



包装

Dell Pro 台式机和一体式机箱的运输包装均采用高达 100% 的回收或可再生材料制成。⁴ 部分台式机可采用多件合装的运输方式，有助于减少运输和包装废弃物。⁵



经久耐用

Dell Pro 台式机采用高质量组件精心打造，可在整个生命周期内提供卓越的性能和价值。戴尔使得部件的检修和更换变得简单，以充分延长我们产品的使用寿命。

[部件和升级 >](#)



助您无缝实现技术现代化改造

我们可以帮助您更新到全新技术，同时负责任地淘汰各种品牌的设备，助您实现可持续发展目标。

[Asset Recovery Services >](#)

符合最新的环境标准

Dell Pro 台式机符合能源之星和 TCO 认证等全新环保标准，并获得了 EPEAT Gold 认证和 Climate+ 称号⁶。





AI 赋能进阶之路

把握合适时机，使用恰当引擎运行适当的工作负载

Dell AI PC 让工作变得更智能、更轻松。采用尖端的三层处理系统，结合了 CPU、GPU 和专用 NPU 的强大功能。无论是处理大型项目，还是快速执行日常任务，Dell AI PC 都能为您提供 AI 驱动的工具，助您更快速、更顺畅、更轻松、更高效地完成每项任务

CPU

可确保无缝执行系统任务和操作

GPU

可处理高质量的图形渲染并加快计算任务

NPU

通过专用 AI 引擎来运行 AI 工作负载可降低功耗，从而延长电池续航时间

AI 赋能的工具助力提升日常工作效率



提升工作效率

Windows 11 专业版 Copilot+ PC 助您更快解决问题并提升业务影响。1 设备配备强劲的 NPU，可提供强大的性能和独特的 AI 体验，从而节省时间并加速创新。



提升协作体验，

不受设备延迟或电量耗尽的干扰，从而提高协作效率。使用 Zoom 时，Dell AI PC 的散热性能高出 22%，能效最高高出 3%，可轻松处理部分增强型协作工作负载。²



激发创造力

借助 CyberLink 的 Promeo AI Magic Designer，您可以创作出令人惊艳的视觉效果。该工具采用生成式 AI 技术，可创建完全可编辑的自定义设计和文本，速度是以往的 1.9 倍，即使在离线状态下也能使用。³



确保安全

McAfee Deepfake Detector 可发送实时警报，以识别误导性 AI 内容，助您守护品牌声誉，维系客户信任，同时最多可节省 48% 的电力。⁴



让 AI 为您的 PC 赋能

提升协作体验，

戴尔全面的 AI 工具包采用 NPU 技术，可助力组织加快部署 AI 应用来为员工队伍赋能。⁵ Dell Pro AI Studio 将 AI 功能直接集成到设备中，可提供流畅的运行体验，且无需高昂成本。



简化 IT

我们的产品既安全可靠¹ 又易于管理，让 IT 管理变得易如反掌

高度安全的戴尔商用 PC¹

根据 Principled Technologies 发布的报告，在 BIOS 级别的可见性方面，戴尔堪称出类拔萃的 PC 制造商。



安全技术

通过多层防御提高整个机群的安全性

通过 [Dell Trusted Workspace](#)，减少受攻击面，提升长期网络弹性 >



严格控制供应链，确保从首次启动便安全无虞。



通过全面深入的固件级别可见性，保持 BIOS 完整性。



保护终端用户身份，防止恶意软件窃取凭证。



通过 PC 遥测收集更多操作系统级别的数据，以更快地发现问题、做出响应并进行修正。



依托卓越软件合作伙伴生态系统，实现高级威胁防护。



利用集成式 AI 解决方案，缩小 IT 安全缺口

探索戴尔、英特尔和 CrowdStrike 携手打造的硬件辅助安全解决方案

[了解详情 >](#)

可管理性

可靠、轻松地管理 PC 机群

[戴尔管理解决方案](#)既能帮助保护并优化端点，又能确保终端用户的工作效率 >

借助 [戴尔管理门户](#)，您可以结合使用 Microsoft Intune 在云端管理戴尔 PC。

[戴尔管理门户 >](#)

只需一个应用程序，即 [Dell Client Device Manager](#)，就能更新和保护您的戴尔 PC 机群。³

[Dell Trusted Update Experience](#) 提供全新的 BIOS 和驱动程序版本，助您轻松更新端点。业界有五大 PC 供应商能做到以下几点，戴尔便是其中之一：



发布² 设备驱动程序和下载发布计划：

IT 管理员可根据可预测的时间线部署整个机群的设备更新。[了解详情 >](#)



戴尔拥有以下出色解决方案

可通过 Microsoft Intune 访问合作伙伴门户，该门户具有机群级 BIOS 密码访问功能以及企业应用程序访问和发布功能

企业应用程序，具有模块化更新和安全部署功能，在戴尔合作伙伴门户中提供，可通过 Microsoft Intune 访问



利用 Dell Services 简化 PC 更新

支持 PC 生命周期的每个环节

Dell APEX PC as a Service¹

高定制化的按月订阅服务，涵盖 PC、外围设备、软件和服务，无需前期投资。

APEX PC as a Service 使您可以轻松更新到最新 PC，并无缝部署、保护、管理、支持和帮助进行设备淘汰。

[Dell APEX PC as a Service >](#)

Dell Premier

324%
3 年 ROI⁴

通过量身定制的在线解决方案购买您目录中的产品和服务，实现 IT 采购的现代化。控制整个 IT 生态系统，以便降低成本、使订购过程标准化、访问分析报告等。

[Dell Premier >](#)

Asset Recovery Services

28 亿
自 2007 年以来，通过全部回收计划所回收的电子产品超过 28 亿磅³

让戴尔协助您安全、负责任地淘汰各品牌的旧 IT 设备，以便从旧技术无缝过渡到新技术，同时保护您的企业，守护地球环境。

[Asset Recovery Services >](#)

ProDeploy Client Suite

PC 更新换代的第一步是使终端用户入手全新设备。Dell ProDeploy Suite 通过提供预先配置好的 PC，简化了操作流程并提高了工作效率。通过采用基于云的动态资源调配和映像技术，这些 PC 在部署第一天就可以投入使用。

在从旧技术向新技术过渡时，ProDeploy Plus 提供了使用先进工具安全擦除敏感的终端用户数据的功能，以对设备进行清理，并采用 Asset Recovery Services 确保以负责任的方式淘汰设备。

[Dell ProDeploy Client Suite >](#)

ProSupport Suite for PCs

ProSupport Suite 不仅是一款全天候的故障修复解决方案，更是一整套工具，能够自动化和优化您的 IT 环境，且几乎不需要人工干预，也不会对终端用户造成干扰。

您可以从戴尔提供的多样化脚本库中选择合适的脚本，这些脚本能够快速解决公司范围内的常见问题，从而大幅缩短修复时间并保持系统的出色性能。ProSupport Suite 提供基于遥测技术的数据，帮助 IT 部门获取见解并进行有针对性的更新，所有这些操作都可以通过单个控制面板进行控制。

[ProSupport Suite for PCs >](#)

现代
生命周期
解决方案

法律免责声明

第 3 页 (隆重推出全新 Dell Pro 笔记本电脑产品组合)

1. 基于戴尔在 2024 年 11 月进行的内部分析。
2. 基于戴尔在 2024 年 11 月进行的内部测试。

第 4 页 (Dell Pro 系列笔记本电脑助您随时随地从容应对工作)

1. 与 16:9 宽高比显示屏相比, 在 13" 和 14" 笔记本电脑上, 16:10 宽高比显示屏的屏幕显示面积增加了 5%, 在 16" 笔记本电脑上, 屏幕显示面积增加了 10%。
2. 基于戴尔在 2024 年 10 月 (英特尔) 和 2025 年 3 月 (AMD) 进行的内部分析。适用于搭载英特尔和 AMD 处理器的 PC。并非所有 PC 都提供所有功能。某些功能需要额外购买。经 Principled Technologies 验证。《[A Comparison of Security Features](#)》, 2024 年 4 月。
3. 易于管理的商用 PC 是指将 Dell Update 流程的系统管理功能、戴尔管理解决方案的功能以及与第三方管理解决方案的集成, 与其他厂商的更新流程、系统管理解决方案功能以及与第三方管理解决方案的集成相比较。第三方管理解决方案 (Microsoft Intune 和 Workspace ONE) 需单独购买。英特尔 vPro 是一项额外的系统配置升级, 可支持带外系统管理。
4. Wi-Fi 7/6e (支持 6 GHz 频段) 需要 Windows 11 操作系统和兼容的路由器。路由器需要单独购买。Wi-Fi 7/6E (6 GHz) 连接仅在部分地区可以使用。要了解服务供应情况, 请咨询服务提供商。当 Wi-Fi 7 不可用时, Wi-Fi 7 卡将以 Wi-Fi 6E/6 速度运行。Wi-Fi 7 的驱动程序将于 2024 年年中推出 (Win11 24H2 更新)。日期如有更改, 恕不另行通知。Ubuntu 操作系统不支持 Wi-Fi 7, 因此即使针对 Wi-Fi 7 进行配置, 也将以 Wi-Fi 6/6E 的速度运行。蓝牙无线网卡版本可能因计算机上安装的操作系统而异。
5. 移动宽带天线和模块 (适用于二合一设备) 仅在购买系统时提供。移动宽带取决于服务提供商的宽带订阅和覆盖区域; 需要支付额外费用。eSim 技术取决于区域运营商/服务提供商可用性和服务提供商的数据计划订阅; 需要支付额外费用。要了解服务供应情况, 请咨询服务提供商。

第 5 页 (Dell Pro Premium 笔记本电脑)

1. 基于戴尔在 2024 年 11 月进行的内部分析。
2. 基于戴尔在 2024 年 11 月进行的内部测试。
3. 仅适用于基于 Windows 的笔记本电脑, 并基于戴尔在 2024 年 11 月对公开信息进行的分析。
4. 基于戴尔在 2024 年 11 月对公开信息进行的分析。
5. 基于 Tandem OLED 面板供应商 (LG Display USA) 的确认, 2024 年 11 月。
6. 配备英特尔 U5-236V、16 GB RAM、256 GB PCIe SSD、FHD 非触控 400 尼特显示屏、Windows 11 和 60 瓦时电池, 电池续航时间长达 21 小时 10 分钟。基于 2024 年 12 月进行的 Mobile Mark 2025 电池续航时间基准测试。有关此基准测试的更多信息, 请访问 www.bapco.com。实际电池续航时间因产品配置和用途、软件、使用情况、运行条件、电源管理设置以及其他因素而异, 可能显著低于测试结果。随着使用时间的增加, 最长电池续航时间将会逐渐缩短。
7. Copilot+ PC 体验需要免费更新。具体时间因设备和区域而异。请参见 aka.ms/copilotpluspcs。

第 6 页 (Dell Pro Plus 笔记本电脑)

1. 基于戴尔在 2024 年 11 月对公开信息进行的分析。
2. 基于 2024 年 11 月进行的内部分析。顶盖和掌托采用 50% 的低排放回收铝和 50% 的回收铝。消费后回收塑料: 边框框架中含 50%, 顶盖和底盖的内框架以及扬声器外壳中含 30%。与 LCO 电池技术相比, 采用 NCM 电池技术的电池 (45 瓦时) 的钴用量减少了 80%。
3. 基于戴尔在 2024 年 11 月进行的内部测试。此声明适用于配备英特尔® 酷睿™ Ultra 200U 系列处理器或英特尔® 酷睿™ 处理器的 Dell Pro Plus 产品配置。
4. 基于戴尔在 2024 年 11 月进行的内部测试。

第 7 页 (Dell Pro 笔记本电脑)

1. Dell Pro 16 的屏幕面积比前代产品 (Latitude 3550) 大 10%, 因为其宽高比从 16:9 变为 16:10。基于 2025 年 2 月进行的内部分析。
2. Wi-Fi 7: Wi-Fi 7 认证产品将在 2024 年全年按照 Wi-Fi 联盟认证计划陆续推出。Wi-Fi 7 要求最新的 Wi-Fi 联盟认证、Windows HLK 认证设备驱动程序、硬件更新、受支持的 Windows 操作系统版本, 以及兼容的路由器。在驱动程序可用以及硬件采用率增加之前, Windows 11 的 Wi-Fi 7/6E 连接 (6 GHz) 功能将受到限制, 并且将在此期间利用上一代 Wi-Fi 6E/Wi-Fi 6。Ubuntu 操作系统将不支持 Wi-Fi 7, 如果连接设置是基于 Wi-Fi 7, 则操作系统将以 Wi-Fi 6E/6 的速度运行。路由器需要单独购买。Wi-Fi 7/6E (6 GHz) 连接功能仅在部分地区可用。要了解服务供应情况, 请咨询服务提供商。蓝牙无线网卡版本可能因计算机上安装的操作系统而异。
3. 基于 2025 年 1 月所做的内部分析。入门级电池 (45 瓦时) 使用 NCM 技术, 与 LCO 技术相比, 钴含量减少了 80%。
4. 基于 2024 年 11 月进行的内部分析。已在适用地区经过 EPEAT 认证。EPEAT 认证情况因国家/地区而异。请访问 www.epeat.net 了解各国家和/或地区的具体认证状态。
5. 适用于 2025 年发售的 Dell Pro、Dell Pro Plus 和 Dell Pro Premium 笔记本。基于对 Latitude 7450 上的焊接连接与 Dell Pro Premium 笔记本电脑的螺纹连接的内部比较, 测试中, 连接处在多个方向上重复承受标准的扳手扭矩。全新 USB-C 端口采用螺纹连接设计, 维修更轻松, 耐用性更高。阅读保修信息, 了解 USB-C 端口更换说明。

第 8 页 (可持续创新)

1. Dell Pro Plus 笔记本电脑：基于 2024 年 11 月进行的内部分析。顶盖和掌托采用 50% 低排放铝和 50% 回收铝，顶盖、底盖和扬声器外壳的内框架采用高达 50% 的消费后回收塑料，电池盒采用 98% 的消费后回收塑料，缓冲垫采用 46% 的生物基橡胶，风扇外壳采用 28% 的回收超海塑料，面板采用 10% 的回收玻璃。与 LCO 电池技术相比，采用 NCM 电池技术的电池（45 瓦时）的钴使用量减少了 80%。Dell Pro Premium 笔记本电脑：基于 2024 年 11 月的内部分析。采用回收材料设计而成，例如机身含有 90% 的回收镁，边框框架和扬声器外壳含有高达 50% 的消费后回收塑料，电池盒含有 98% 的消费后回收塑料，电池含有 50% 的回收钴，垫脚含有 46% 的生物基橡胶。回收钴应用于 40 瓦时和 60 瓦时电池。消费后回收塑料：电池盒含 98%，边框含 50%，扬声器外壳含 30%。
2. 基于内部分析。入门级电池（45 瓦时）使用 NCM 技术，与 LCO 技术相比，钴含量减少了 80%。追加销售电池（55 瓦时）采用 50% 的回收钴制成。
3. 适用于 2025 年发售的 Dell Pro、Dell Pro Plus 和 Dell Pro Premium 笔记本。基于 2024 年 11 月进行的内部分析。
4. 适用于 2025 年发售的 Dell Pro、Dell Pro Plus 和 Dell Pro Premium 笔记本。基于对 Latitude 7450 上的焊接连接与 Dell Pro Premium 笔记本电脑的螺纹连接测试数据的内部比较，测试中，连接处在多个方向上重复承受标准轴向负载和标准扳手扭矩。全新 USB-C 端口采用螺纹连接设计，维修更轻松，耐用性更高。阅读保修信息，了解 USB-C 端口更换说明。
5. Dell Pro 笔记本电脑：包含高达 94.1% 的回收材料以及 6.3% 的可再生材料（采用环保森林纤维的形式）。不包括添加到订单并随箱交付的选购商品。
Dell Pro Plus 笔记本电脑：包含高达 93% 的回收材料和高达 7.2% 的可再生材料（采用环保森林纤维的形式）。不包括添加到订单并随箱交付的选购商品。
Dell Pro Premium 笔记本电脑：包含高达 94.3% 的回收材料和高达 5.9% 的可再生材料（采用环保森林纤维的形式）。不包括添加到订单并随箱交付的选购商品。
6. 基于 2024 年 11 月进行的内部分析。

法律免责声明

第 9 页 (隆重推出全新 Dell Pro 台式机产品组合)

1. 基于戴尔在 2024 年 10 月 (英特尔) 和 2025 年 3 月 (AMD) 进行的内部分析。适用于搭载英特尔和 AMD 处理器的 PC。并非所有 PC 都提供所有功能。某些功能需要额外购买。经 Principled Technologies 验证。《A comparison of security features》，2024 年 4 月。
2. 仅 Dell Pro 微型机箱、Dell Pro 小型机箱和 Dell Pro 塔式机箱可搭载 AMD Ryzen™ 处理器。

第 10 页 (Dell Pro 台式机助力提升企业生产力)

1. 基于 IDC《全球个人计算设备季度跟踪报告》，2024 年 5 月 10 日至 2025 年 5 月 9 日一出货量。
2. 基于戴尔在 2024 年 10 月 (英特尔) 和 2025 年 3 月 (AMD) 进行的内部分析。适用于搭载英特尔和 AMD 处理器的 PC。并非所有 PC 都提供所有功能。某些功能需要额外购买。经 Principled Technologies 验证。《A comparison of security features》，2024 年 4 月。
3. 搭载英特尔® 处理器的 Dell Pro 微型机箱、小型机箱和塔式机箱 PC 统一应用 1 个 BIOS，搭载 AMD Ryzen™ 处理器的 Dell Pro 微型机箱、小型机箱和塔式机箱 PC 统一应用 1 个 BIOS。
4. 来源：基于 Dell Quality Intelligence (Qi) 工具一戴尔内部分析，2025 年 1 月
5. 实际结果可能有所不同，测试结果不能保障达到测试条件下的性能。
 Dell Pro 微型机箱 (QCM1250)、Dell Pro Plus 微型机箱 (QBM1250)：基于 2025 年 1 月进行的第三方测试。通过 14 项 MIL-STD-810H 测试。
 Dell Pro 微型机箱 (QCM1255)：基于 2025 年 2 月进行的第三方测试。通过 13 项 MIL-STD-810H 测试。
 Dell Pro 小型机箱 (QCS1250)、Dell Pro Plus 小型机箱 (QBS1250)：基于 2024 年 12 月进行的第三方测试。通过 12 项 MIL-STD-810H 测试。
 Dell Pro 小型机箱 (QCS1255)：基于 2025 年 2 月进行的第三方测试。通过 11 项 MIL-STD-810H 测试。
 Dell Pro 塔式机箱 (QCT1250)、Dell Pro Plus 塔式机箱 (QBT1250)：基于 2025 年 1 月进行的第三方测试。通过 14 项 MIL-STD-810H 测试。
 Dell Pro 塔式机箱 (QCT1255)：基于 2025 年 2 月进行的第三方测试。通过 13 项 MIL-STD-810H 测试。
 Dell Pro Plus 24 一体式机箱：基于 2025 年 1 月进行的第三方测试。通过 12 项 MIL-STD-810H 测试。
 Dell Pro 24 一体式机箱 35 W、Dell Pro 24 一体式机箱 65 W：基于 2025 年 1 月进行的第三方测试。通过 14 项 MIL-STD-810H 测试。

第 11 页 (Dell Pro 微型机箱)

1. Dell Pro 微型机箱 (QCM1250)、Dell Pro Plus 微型机箱 (QBM1250) — 通过 DisplayPort 1.4a 菊花链连接可支持 (4) 台显示器。最大显示器分辨率和刷新率取决于所选的视频端口规格，并且可能受菊花链连接的每台附加显示器的限制。这是将 1 台或多台显示器连接到以下端口时的预期显示分辨率：
 一个原生 DisplayPort 1.4a 端口 — 一台显示器：最高分辨率为 5120 x 3200，60 Hz — 或 — 两台显示器 (通过 MST/菊花链连接)：最高分辨率为 3840 x 2160，60 Hz — 或 — 三台显示器 (通过 MST/菊花链连接)：最高分辨率为 2560 x 1600，60 Hz — 或 — 四台显示器 (通过 MST/菊花链连接)：最高分辨率为 2560 x 1440，60 Hz；
 两个原生 DisplayPort 1.4a 端口 — 两台显示器：最高分辨率为 5120 x 3200，60 Hz — 或 — 三台显示器：一台显示器最高分辨率为 5K，60Hz，两台显示器 (通过 MST/菊花链连接)：最高分辨率为 3840 x 2160，60 Hz — 或 — 四台显示器 (通过 MST/菊花链连接)：最高分辨率为 2560x1440，60 Hz；
 三个原生 DisplayPort 1.4a 端口 — 三台显示器：最高分辨率为 5120 x 3200，60 Hz — 或 — 四台显示器：两台显示器最高分辨率为 5K，两台显示器 (通过 MST/菊花链连接)：最高分辨率为 3840 x 2160，60 Hz

 Dell Pro 微型机箱 (QCM1255) — 通过 DisplayPort 1.4a 菊花链连接可支持 (4) 台显示器。最大显示器分辨率和刷新率取决于所选的视频端口规格，并且可能受菊花链连接的每台附加显示器的限制。这是将一台或多台显示器连接到以下端口时的预期显示分辨率：
 一个原生 DisplayPort 1.4a 端口 — 一台显示器：最高分辨率为 5120 x 3200，60Hz — 或 — 两台显示器 (通过 MST/菊花链连接)：最高分辨率为 3840 x 2160，60 Hz — 或 — 三台显示器 (通过 MST/菊花链连接)：最高分辨率为 2560 x 1600，60 Hz — 或 — 四台显示器 (通过 MST/菊花链连接)：最高分辨率为 2560 x 1440，60 Hz
 请访问 Dell.com/Support，搜索适用于您的 Dell Pro 台式机以及戴尔显示器和外围设备 (按产品型号) 的技术支持资源，以获取有关设置和故障处理的更多详细信息。
2. 具体选项因型号而异，不同国家/地区的选项也有所差异。
3. 通过点对点传输支持高达 5 Gbps 的连接。网络传输的实际速度取决于设备兼容性，要求收发器和交换机的最大速度相同。
4. 此百分比是指占机箱中钢材总重量的百分比。包括 OptiPlex 微型机箱、OptiPlex Plus 微型机箱、OptiPlex 塔式机箱、OptiPlex 小型机、OptiPlex Plus 小型机、Dell Pro 微型机箱、Dell Pro Plus 微型机箱、Dell Pro 塔式机箱、Dell Pro 小型机箱和 Dell Pro Plus 小型机箱。基于 2025 年 1 月所做的内部分析。
5. 基于 2025 年 3 月进行的内部分析。机箱含有 50% 的回收钢，47.7% 的消费后回收塑料和高达 16.1% 的闭环 ITE 衍生塑料。风扇外壳包含回收超海塑料。
6. 包含 44.4% 的回收材料和 57.9% 的可再生材料。可再生材料的形式为环保森林材料。不同区域 (及外形规格) 的含量百分比可能稍有不同。不包括添加到订单并随箱交付的选购商品。
7. 基于 2025 年 1 月所做的内部分析。

第 12 页 (Dell Pro 小型机箱)

1. 具体选项因型号而异，不同国家/地区的选项也有所差异。
2. 通过点对点传输支持高达 5 Gbps 的连接。网络传输的实际速度取决于设备兼容性，要求收发器和交换机的最大速度相同。
3. 此百分比是指占机箱中钢材总重量的百分比。包括 OptiPlex 微型机箱、OptiPlex Plus 微型机箱、OptiPlex 塔式机箱、OptiPlex 小型机、OptiPlex Plus 小型机、Dell Pro 微型机箱、Dell Pro Plus 微型机箱、Dell Pro 塔式机箱、Dell Pro 小型机箱和 Dell Pro Plus 小型机箱。基于 2025 年 1 月所做的内部分析。
4. 基于 2025 年 1 月进行的内部分析。机箱采用高达 50% 的回收钢、高达 43.3% 的消费后回收塑料和高达 4.7% 的闭环 ITE 衍生塑料。
5. 包含高达 56.7 % 的回收材料和高达 50.7% 的可再生材料。可再生材料的形式为可持续森林材料。不同区域（及外形规格）的百分比可能稍有不同。不包括添加到订单并随箱交付的选购商品。
6. 基于 2025 年 1 月所做的内部分析。

第 13 页 (Dell Pro 塔式机箱)

1. Dell Pro 塔式机箱和 Dell Pro Plus 塔式机箱：小于 15 升。基于戴尔在 2025 年 1 月对公开数据进行的内部分析。
2. 具体选项因型号而异，不同国家/地区的选项也有所差异。
3. 通过点对点传输支持高达 5 Gbps 的连接。网络传输的实际速度取决于设备兼容性，要求收发器和交换机的最大速度相同。
4. 此百分比是指占机箱中钢材总重量的百分比。包括 OptiPlex 微型机箱、OptiPlex Plus 微型机箱、OptiPlex 塔式机箱、OptiPlex 小型机、OptiPlex Plus 小型机、Dell Pro 微型机箱、Dell Pro Plus 微型机箱、Dell Pro 塔式机箱、Dell Pro 小型机箱和 Dell Pro Plus 小型机箱。基于 2025 年 1 月所做的内部分析。
5. 基于 2025 年 1 月进行的内部分析。机箱含有 50% 的回收钢，高达 39% 的消费后回收塑料和高达 5% 的闭环 ITE 衍生塑料。
6. 包含高达 53 % 的回收材料和高达 53.7% 的可再生材料。可再生材料的形式为可持续森林材料。不同区域（及外形规格）的百分比可能稍有不同。不包括添加到订单并随箱交付的选购商品。
7. 基于 2025 年 1 月所做的内部分析。

第 14 页 (Dell Pro 24 一体式机箱)

1. 基于 2025 年 3 月进行的内部分析。高达 41.6% 的消费后回收塑料和高达 11.7% 的闭环 ITE 衍生塑料。面板中采用回收玻璃。
2. 包含高达 96.3 % 的回收材料和高达 41.5% 的可再生材料。可再生材料的形式为可持续森林材料。不同区域（及外形规格）的百分比可能稍有不同。不包括添加到订单并随箱交付的选购商品。

第 15 页 (以可持续方式重新打造台式机)

1. 此百分比是指占机箱中钢材总重量的百分比。包括 OptiPlex 微型机箱、OptiPlex Plus 微型机箱、OptiPlex 塔式机箱、OptiPlex 小型机、OptiPlex Plus 小型机、Dell Pro 微型机箱、Dell Pro Plus 微型机箱、Dell Pro 塔式机箱、Dell Pro 小型机箱和 Dell Pro Plus 小型机箱。基于 2025 年 1 月所做的内部分析。
2. 基于 2025 年 1 月所做的内部分析。百分比基于系统塑料重量。面板中采用回收玻璃。
3. Dell Pro 微型机箱 PC：声明详细信息：请参阅第 11 页 (Dell Pro 微型机箱) #5
Dell Pro 小型机箱 PC：声明详细信息：请参阅第 12 页 (Dell Pro 小型机箱) #4
Dell Pro 塔式机箱 PC：声明详细信息：请参阅第 13 页 (Dell Pro 塔式机箱) #5
Dell Pro 一体式机箱：声明详细信息：请参阅第 14 页 (Dell Pro 24 一体式机箱) #1
4. Dell Pro 微型机箱 PC：声明详细信息：请参阅第 11 页 (Dell Pro 微型机箱) #6
Dell Pro 小型机箱 PC：声明详细信息：请参阅第 12 页 (Dell Pro 小型机箱) #5
Dell Pro 塔式机箱 PC：声明详细信息：请参阅第 13 页 (Dell Pro 塔式机箱) #6
Dell Pro 一体式机箱：声明详细信息：请参阅第 14 页 (Dell Pro 24 一体式机箱) #2
5. 基于 2025 年 1 月所做的内部分析。
6. Dell Pro 微型机箱、小型机箱、塔式机箱 PC：EPEAT Gold 认证、Climate+ 称号和 TCO 认证适用于 Dell Plus 微型机箱、Dell Pro 小型机箱 AMD 配置、Dell Pro Plus 小型机箱、Dell Pro 塔式机箱 AMD 配置和 Dell Pro Plus 塔式机箱。基于 2025 年 1 月所做的内部分析。已在适用地区经过 EPEAT 认证。EPEAT 认证情况因国家/地区而异。请访问 www.epeat.net 了解各国家和/或地区的具体认证状态。
Dell Pro 一体式机箱：EPEAT Gold 认证、Climate+ 称号和 TCO 认证适用于 Dell Pro 24 一体式机箱 35 W 和 Dell Pro Plus 24 一体式机箱。Dell Pro 24 一体式机箱 65 W 已通过 EPEAT Silver 认证和 Climate+ 认证（基于 2025 年 2 月的内部分析）。已在适用地区经过 EPEAT 认证。EPEAT 认证情况因国家/地区而异。请访问 www.epeat.net 了解各国家和/或地区的具体认证状态。

第 16 页 (AI 赋能进阶之路)

1. Copilot+ PC 体验需要免费更新。具体时间因设备和区域而异。请参阅 Copilot+ PC (<https://www.microsoft.com/en-in/windows?r=1#faq1>)
2. 基于 2025 年 2 月进行的内部分析和测试。比较了 Dell AI PC 在搭载以下不同处理器的设备上的运行情况：英特尔® 酷睿™ Ultra 200 K/U/H/HX/S 系列处理器，以及上一代英特尔® 酷睿™ Ultra 处理器。结果可能有所不同。
3. 根据 Cyberlink Promeo AI Magic Design 功能的测量数据。结果可能有所不同。
4. 基于 2024 年 11 月进行的内部分析和测试。在搭载英特尔® 酷睿™ Ultra 200V 系列处理器的设备上运行 McAfee Deepfake Detector 并与上一代英特尔® 酷睿™ Ultra 处理器进行对比。结果可能有所不同。
5. 基于戴尔在 2024 年 11 月针对公开的综合信息进行的内部测试。

第 17 页 (简化 IT)

1. 基于戴尔在 2024 年 10 月 (英特尔) 和 2025 年 3 月 (AMD) 进行的内部分析。适用于搭载英特尔和 AMD 处理器的 PC。并非所有 PC 都提供所有功能。某些功能需要额外购买。搭载英特尔处理器的 PC 经 Principled Technologies 验证。《A comparison of security features》，2024 年 4 月。
2. 戴尔发布设备驱动程序和下载发布计划。来源：基于 2023 年 5 月进行的内部分析。对比前五大 PC 供应商截至 2023 年 5 月发布的向公众提供的设备驱动程序和下载发布计划。
3. Dell Client Device Manager 应用程序计划于 2025 年 3 月推出。

第 18 页 (利用 Dell Services 简化 PC 更新)

1. Payment solutions provided and serviced by Dell Financial Services L.L.C. or its affiliate or designee ("DFS") for qualified customers. Offers may not be available or may vary in certain countries. Where available offers may be changed without notice and are subject to product availability, applicable law, credit approval, documentation provided by and acceptable to DFS and may be subject to minimum transaction size. Offers not available for personal, family or household use. Dell Technologies and the Dell Technologies logo are trademarks of Dell Inc. Restrictions and additional requirements may apply to transactions with governmental or public entities. At the end of the contract, the customer may renew the contract or return the equipment to DFS.
2. 自 2007 年以来，Dell Technologies 已经回收了 28 亿磅电子产品。来源：基于戴尔在 2023 年 4 月对公开数据进行的内部分析。
3. 基于 Dell Technologies 和 AMD 委托 Forrester 开展的 Total Economic Impact™ 研究《The Total Economic Impact™ Of Dell Premier》，2024 年 2 月。完整研究报告：Dell Premier 的 The Total Economic Impact™。