



# 具有卓越连接性的 触控显示器

戴尔 24 触控 USB-C Hub 显示器 | P2424HT

全球显示器出货量排名靠前的公司\*

\* 戴尔显示器出货量连续 9 年全球排名靠前！来源：IDC 2023 年第 1 季度的《全球 PC 显示器季度跟踪报告》。自 2014 年至 2022 年。

# 具有卓越连接性的 触控显示器



戴尔首款 23.8 英寸触控显示器配有 RJ45 连接选项\*，而且提供铰接支架，可助您高效开展工作。

## 让您事半功倍

具有多达 10 点触控功能，只需动动手指，即可获享卓越工作效率。您可以轻点和轻扫屏幕，也可以大幅滑动和捏合手指，通过自然简便的动作，轻松注释文档并顺畅导航。

## 在任何工作区中保持连接

无论是在办公室轮用办公桌还是在家中办公，您都可以使用这款 USB-C Hub 显示器来简化工作区，该款显示器可唤醒您的笔记本电脑并以高达 90 W 的功率为其供电，将您连接到以太网和一系列其他设备，并且精心设计了线缆管理系统，可打造井然有序的工作区。

## 卓越的色彩和舒适度

采用 ComfortView Plus 技术，这是一种始终开启的内置低蓝光屏幕功能，可减少潜在有害的蓝光辐射，同时无损色彩表现，提升眼部舒适度。

**工作增效利器**

这款显示器可通过 USB-C® 提供高达 90 W 的功率传输，而且具有丰富的连接选项，如用于以太网连接的 RJ45，从而助您获得充沛电力并保持连接，同时打造整洁有序的环境。

**视野更开阔，办公更高效**

23.8" 显示器采用 FHD (1920 x 1080) 分辨率，让您保持高效工作。

**标配的色彩一致性**

采用平面转换 (IPS) 技术，在宽视角内呈现均匀一致且鲜亮的色彩。凭借 99% 的 sRGB 覆盖率，开箱即可体验精准的色彩。

**增强的可管理性**

内置 MAC 地址直通<sup>1</sup>、PXE 引导和通过 LAN 唤醒功能，轻松便捷。

**直观的 10 点触控**

实现更加自然、迅捷的体验；可以轻点、横扫、滑动、捏合——轻松尽在弹指间。

**多种连接方式**

通过丰富的连接端口轻松连接到各种设备，包括 DisplayPort、HDMI 和快速访问 SuperSpeed 5 Gbps USB 端口。

**实用设计**

三面超窄边框助您尽享近乎无边框的出色视野，而内置 3 W 上射式扬声器可让您畅享清晰澄澈的音效。

**环保标准**

能源之星®、TCO Certified Edge、EPEAT® Gold 认证

**内置 ComfortView Plus**

可减少有害蓝光辐射，同时无损色彩表现，提升眼部舒适度。

**易于使用的操纵杆**

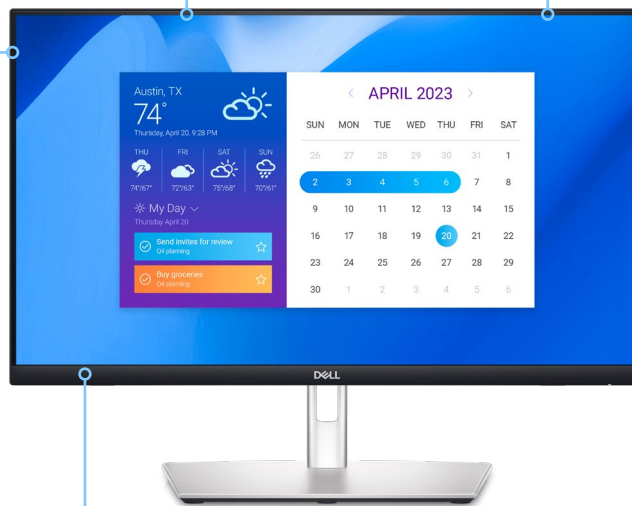
在屏幕显示 (OSD) 菜单中导航

**灵活调节，尽享舒适**

借助铰接支架，您可以倾斜、侧转、微斜显示器，还可调节显示器高度（最高 110 毫米）。

**快速启动，高效工作**

借助戴尔电源同步功能，即使笔记本电脑上盖合上，您也可通过显示器启动戴尔 PC。该功能在部分戴尔 PC 上提供。<sup>2</sup>



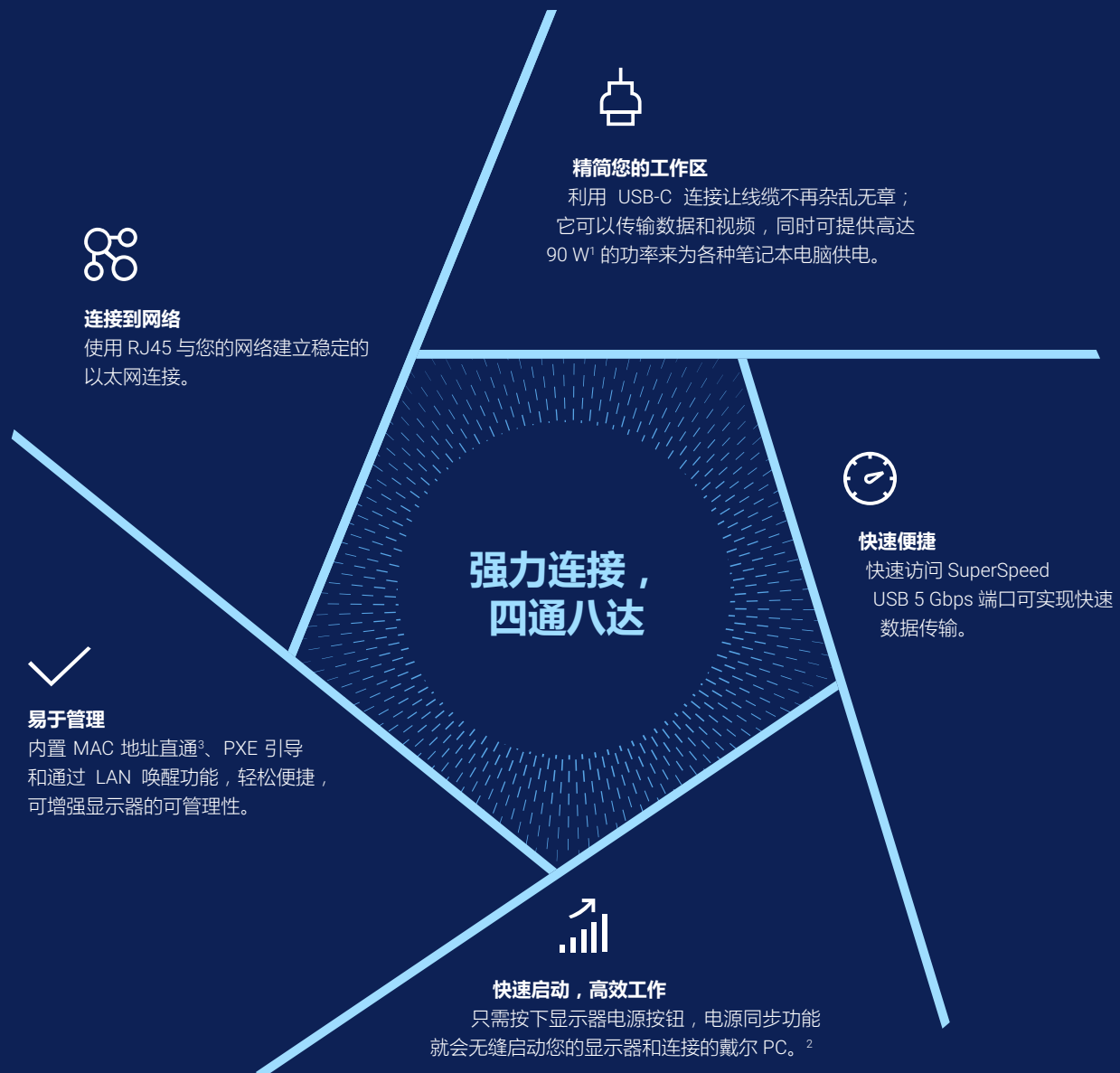
▶ 单击图像或此处，播放戴尔 24 触控 USB-C Hub 显示器 - P2424HT 视频。

<sup>1</sup> MAC 地址直通功能经测试可与大多数戴尔 PC 系统配合使用。在非戴尔系统上功能可能会有所不同。

<sup>2</sup> 戴尔 USB-C 显示器上的戴尔电源同步功能可启动您的系统，即使笔记本电脑的上盖合上也可正常启动。该功能目前仅在部分戴尔 PC 上提供。请务必检查您的戴尔 PC，确定它是否支持此功能。

# 卓越连接，助力高效

这款触控 USB-C Hub 显示器支持多种连接方式，包括 USB-C（高达 90 W 功率传输）、用于有线以太网访问的 RJ45、用于快速数据传输的超高速 USB 等。



1 戴尔遵守标准的 USB-C 规范和协议。搭配非戴尔 USB-C 系统使用时，功能可能有所不同。

2 这款戴尔 USB-C 显示器上的电源同步功能可启动和按需唤醒兼容的戴尔 PC。请检查您的戴尔 PC，确定它是否支持此功能。

3 MAC 地址直通功能经测试可与大多数戴尔 PC 系统配合使用。在非戴尔系统上功能可能会有所不同。

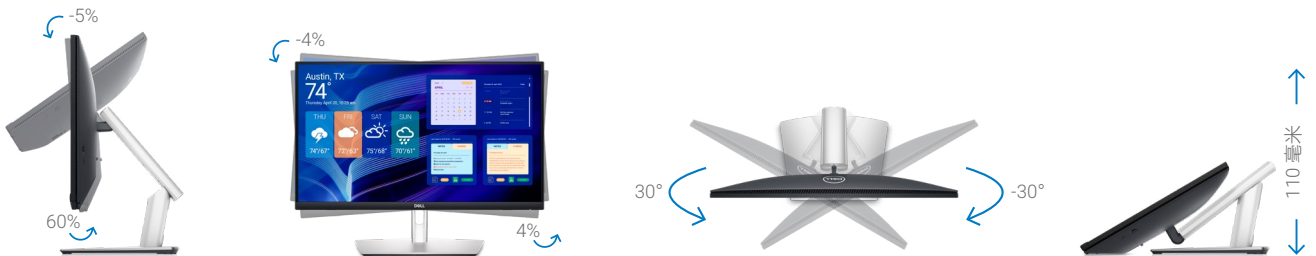
# 匠心设计

此显示器配有铰接支架，并采用线缆管理系统设计，可将线缆隐藏在显示器立柱之内。



## 灵活调节，尽享舒适

配有牢固的铰接支架，可助您轻松倾斜、侧转、微斜显示器，并调高显示器（最高 110 毫米），而不会影响线缆连接。此显示器非常耐用，底部边缘配有缓冲垫，可防止碰撞。



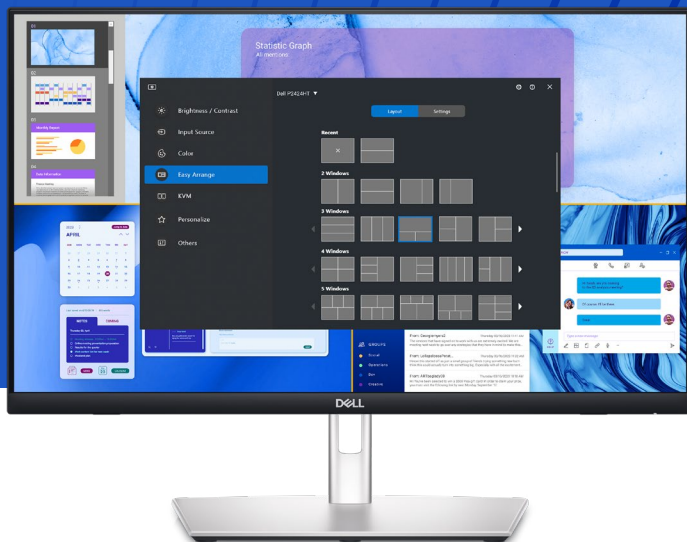
## 经过精心设计

小巧的底座和精致的线缆管理系统将线缆隐藏于显示器立柱之内。

## 易于使用的操纵杆

利用易于使用的操纵杆浏览屏幕菜单并调整设置。

# Dell Display Manager



## 提高多任务处理能力

EasyArrange 可以帮助您排布屏幕布局，而 EasyArrange Memory 则可以保存屏幕布局样式。

## 顺利部署

具有全面的自动功能，并且可兼容多个工具，协助您管理一组显示器。<sup>1</sup>

## 个性定制，方便省心

使用菜单启动程序和热键，快速访问您喜爱的各种特性和功能。

[下载 Dell Display Manager](#)

<sup>1</sup> 包括 SCCM/Intune 和命令行界面脚本在内的工具。





# 戴尔显示器的 可持续性

## 环保标准

该显示器在设计中使用 85% 的 PCR（消费后可回收）塑料<sup>1</sup>，符合全新的环保标准，如能源之星® 和 TCO Certified Edge，并已获得 EPEAT® Gold 认证<sup>2</sup>。

## 环保包装

戴尔商用显示器在设计时充分考虑产品的环境影响，采用高达 90% 的可回收纸板包装。<sup>3</sup>

## 节能设计

PowerNap<sup>4</sup> 可在您的显示器处于非使用状态时降低屏幕亮度或启用休眠模式，从而降低能耗。

1 按塑料部件总重量在产品中的占比。不包括印刷电路板、标签、线缆、接头、电子组件、光学组件、ESD 组件、EMI 组件胶粘剂和涂层。

2 已在适用地区经过 EPEAT 认证。EPEAT 认证情况因国家/地区而异。有关各国家/地区的认证状态，请访问 [www.epeat.net](http://www.epeat.net)。

3 戴尔商用显示器包装（D 系列除外）中的外包装箱/瓦楞缓冲包装和回收纤维由瓦楞纸板和新闻纸材料制成。不包括泡沫缓冲垫和塑料袋。

4 通过 Dell Display Manager 启用



## 推荐的相关配件



**戴尔 Pro 无线耳机 | WL5022**

这款经过 Teams 认证的耳机具备便捷的通话控制功能，让您摆脱 PC 束缚，尽享无线自由。可在 PC、平板电脑或智能手机之间无缝切换，随时随地畅享卓越的音频清晰度。

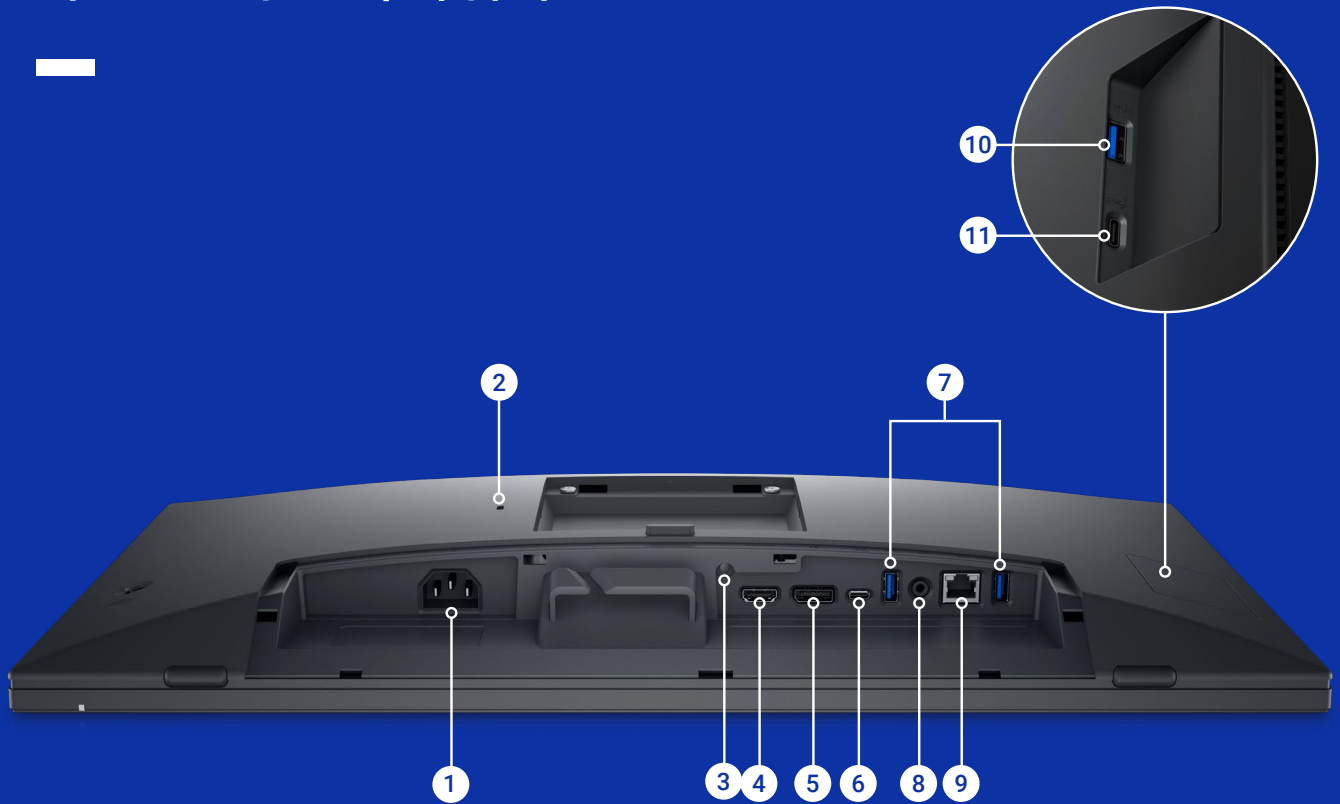


**戴尔 Pro 无线键盘及鼠标 | KM5221W**

使用这款 RF 2.4 GHz 无线键盘及鼠标套装，高效工作一整天。使用 12 个可编程按键和 1 个可编程的单击滚轮，您可以快速访问常用应用程序、文件夹和功能。



# 端口和插槽



- 1 电源接口
- 2 安全锁插槽<sup>1</sup>
- 3 支架锁功能插槽
- 4 HDMI 端口
- 5 DisplayPort 1.2 端口
- 6 第一代 USB 3.2 Type-C 上行端口

- 7 第一代 USB 3.2 Type-A 下行端口 ( 2 个 )
- 8 音频输出端口
- 9 RJ45 端口
- 10 第一代 USB 3.2 Type-A 下行端口
- 11 第一代 USB 3.2 Type-C 下行端口

<sup>1</sup> 基于 Kensington 安全插槽™

功能特性	技术规格
型号	戴尔 24 触控 USB-C Hub 显示器 - P2424HT
对角线可视尺寸	60.47 厘米 ( 23.8 英寸 )
面板类型	平面转换 (IPS) 技术
视角	垂直 178°/水平 178°
显示器屏幕涂层	前偏光片 (3H) 硬化涂层防眩光处理
最大预设分辨率	FHD (1920 x 1080) , 60 Hz
宽高比	16:9
像素间距	0.2745 x 0.2745 毫米
每英寸像素数 (PPI)	93
亮度	300 cd/m <sup>2</sup> ( 典型值 )
对比度	1,000:1 ( 典型值 )
背光技术	LED 边缘照明系统
响应时间	5 毫秒灰阶响应时间 ( 快速模式 ) 8 毫秒灰阶响应时间 ( 正常模式 )
色域	99% sRGB
色深	高达 1678 万色
低蓝光	是, 采用通过了 TÜV 认证的 ComfortView Plus 技术
无闪烁	是, 采用通过了 TÜV 认证的无闪烁技术
接口	<ul style="list-style-type: none"> <li>• 1 个 HDMI 端口<sup>1</sup> (HDCP 1.4)</li> <li>• 1 个 DP 1.2 端口 (HDCP 1.4)</li> <li>• 1 个 RJ45 接口</li> <li>• 1 个音频输出端口 ( 3.5 毫米插孔 )</li> <li>• 1 个第一代 USB 3.2 Type-C 端口 ( 功率传输最高 90 W )</li> <li>• 2 个第一代 USB 3.2 Type-A 下行端口</li> <li>• 1 个第一代 USB 3.2 Type-C 下行端口 ( 功率传输最高 15 W )</li> <li>• 1 个第一代 USB 3.2 Type-A 下行端口 ( 支持 BC 1.2 , 最高 10 W )</li> </ul>
可调节性	可调节高度, 并且可侧转、微斜和倾斜
可调节高度	最高 110.52 毫米 ( 4.35 英寸 )
可侧转角度	-30°/30°
可微斜角度	-4°/4°
可倾斜角度	-5°/+60°
VESA 安装接口	100 x 100 毫米
触控功能	适用于 WinOS 和 MacOS 的 10 点触控 适用于 Linux 的 3 点触控
音频	1 个 3 W 单声道扬声器

功能特性	技术规格
生产力软件支持	支持 DDM 的 Dell EasyArrange 功能
是否具有安全锁插槽	是, 基于 Kensington 安全插槽™
其他	戴尔电源按钮同步功能 (DPBS)
额定电压	100 V 至 240 V 交流电/50 Hz 或 60 Hz ± 3 Hz/2.0 A ( 典型值 )
功耗	0.3 W ( 关机模式 ) <sup>2</sup> 0.5 W ( 待机模式 ) <sup>2</sup> 18 W ( 开机模式 ) <sup>2</sup> 190 W ( 最大值 ) <sup>3</sup>
尺寸 ( 高 x 宽 x 深 ) — 显示器整体	320.98 x 538.80 x 248.87 毫米 ( 12.64 x 21.21 x 9.80 英寸 )
尺寸 ( 高 x 宽 x 深 ) — 仅面板 ( 支持 VESA 安装 )	320.98 x 538.80 x 54.10 毫米 ( 12.64 x 21.21 x 2.13 英寸 )
重量 — 显示器整体	7.86 千克 ( 17.33 磅 )
重量 — 仅面板 ( 支持 VESA 安装 )	3.86 千克 ( 8.51 磅 )
是否获得能源之星® 认证	是
符合 EPEAT® 标准	Gold
TCO CERTIFIED	TCO 9 和 TCO Certified Edge
符合 RoHS 标准	是
温度范围	工作温度: 0 °C ~ 40 °C (32 °F ~ 104 °F)
湿度范围	工作湿度: 10% ~ 80% ( 非冷凝 )
包装清单	<ul style="list-style-type: none"> <li>1 块显示器面板</li> <li>1 根支架立柱</li> <li>1 个支架底座</li> <li>1 个线缆护套</li> <li>1 根电源线</li> <li>1 根 DP 1.2 线缆, DP 转 DP ( 1.8 米 )</li> <li>1 根 HDMI 1.4 线缆, HDMI 转 HDMI ( 1.8 米 )</li> <li>1 根第一代 USB 3.2 Type C 转 C 上行线缆 ( 1.8 米 )</li> <li>1 根第一代 USB 3.2 Type C 转 A 上行线缆 ( 1.8 米 )</li> <li>1 份快速设置指南</li> <li>1 份安全、环境和法规信息</li> </ul>
标准保修	三年期有限硬件保修, 含高级更换服务和卓越面板保证。

1 最高支持 FHD 1920 x 1080, 60 Hz, 符合 HDMI 1.4 中的规定。  
2 按照 EU 2019/2021 和 EU 2019/2013 中的定义。  
3 最大亮度和对比度设置, 而且所有 USB 端口上都有最大功率负载。

# 品质可靠， 稳如磐石

作为全球显示器出货量排名靠前的公司\*，我们一直恪守在质量和客户满意度方面的承诺，并为此倍感自豪。

## 卓越面板保证

根据卓越面板保证<sup>1</sup>，在有限硬件保修<sup>2</sup> 期内，即便只发现一个亮斑，戴尔也会免费为您更换显示器。

## 高级更换服务

您的显示器享有 3 年期高级更换服务<sup>3</sup>，因此在 3 年有限硬件保修期<sup>2</sup> 内，如果需要更换，我们将在下一工作日为您寄送更换的显示器。

## ProSupport

借助 Dell ProSupport 选项，升级至 24x7 全天候专业技术电话支持服务。<sup>4</sup>



\* 戴尔显示器出货量连续 9 年全球排名靠前！来源：IDC 2023 年第 1 季度的《全球 PC 显示器季度跟踪报告》。自 2014 年至 2022 年。

1 适用于戴尔 UltraSharp、P 系列和 C 系列台式机显示器。

2 要获得有限硬件保修协议的副本，请寄信至 Dell USA LP，收信人：Warranties, One Dell Way, Round Rock, TX 78682，或访问 <https://www.dell.com/warranty>。

3 高级更换：在完成电话/在线诊断后，如有必要，戴尔将在下一工作日为您发送更换的显示器。送货时间可能因所在位置而异，对于 55" 及更大尺寸的显示器可能也有差异。如果不能退还缺陷产品，则需要支付相关费用。请访问 [dell.com/servicecontracts/global](http://dell.com/servicecontracts/global)。

4 产品供应情况各不相同，请访问 [www.dell.com/support](http://www.dell.com/support) 了解详细信息。在某些国家/地区，区域内支持的工作时间可能会有所不同。非工作时间支持服务可能以非当地语言提供。

技术规格如有更改，恕不另行通知。产品供应情况因国家/地区而异。有关详情，请与戴尔代表联系。

© 2023 Dell Inc. 或其子公司。保留所有权利。Dell Technologies、Dell、EMC、Dell EMC 和其他商标为 Dell Inc. 或其子公司的商标。其他商标可能是其各自所有者的商标。USB Type-C® 和 USB-C® 是 USB Implementers Forum 的注册商标。