



OPTIPLEX

3000

瘦客户端

时尚而强大的台式瘦客户端，针对戴尔云客户端解决方案进行了优化



 Dell Technologies



3000

瘦客户端



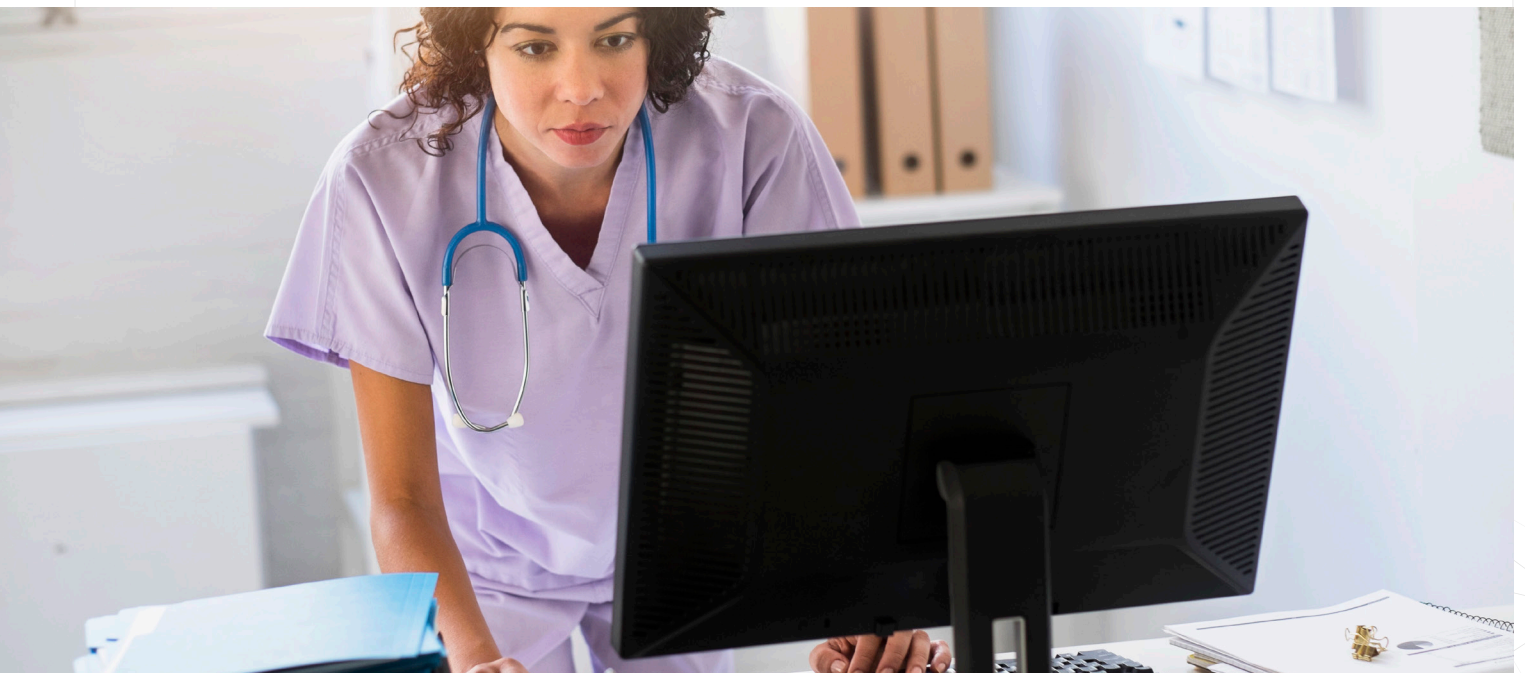
快速且智能的用户体验

- 采用英特尔® 赛扬和奔腾四核™ 处理器（赛扬 N5105 2GHz/2.9 GHz 和奔腾 N6005 2GHz/3.3 GHz 四核）
- 最高可配 16 GB DDR4 2933 MHz 内存、32 GB eMMC 闪存存储以及可选的 256 GB PCIe SSD
- 多达三台 4K 显示器，60Hz⁷，有 2 个本机 DisplayPort™ 1.4 接口和可选的 DP 1.4b、HDMI 2.0 或带 alt-DP 的 USB-C 接口
- 可选英特尔® Wi-Fi 6/6E AX210（6GHz 频带）²
- 借助 OptiPlex 微型机支架和安装架，提高舒适度和工作效率。



智能、统一的 IT 工作方法

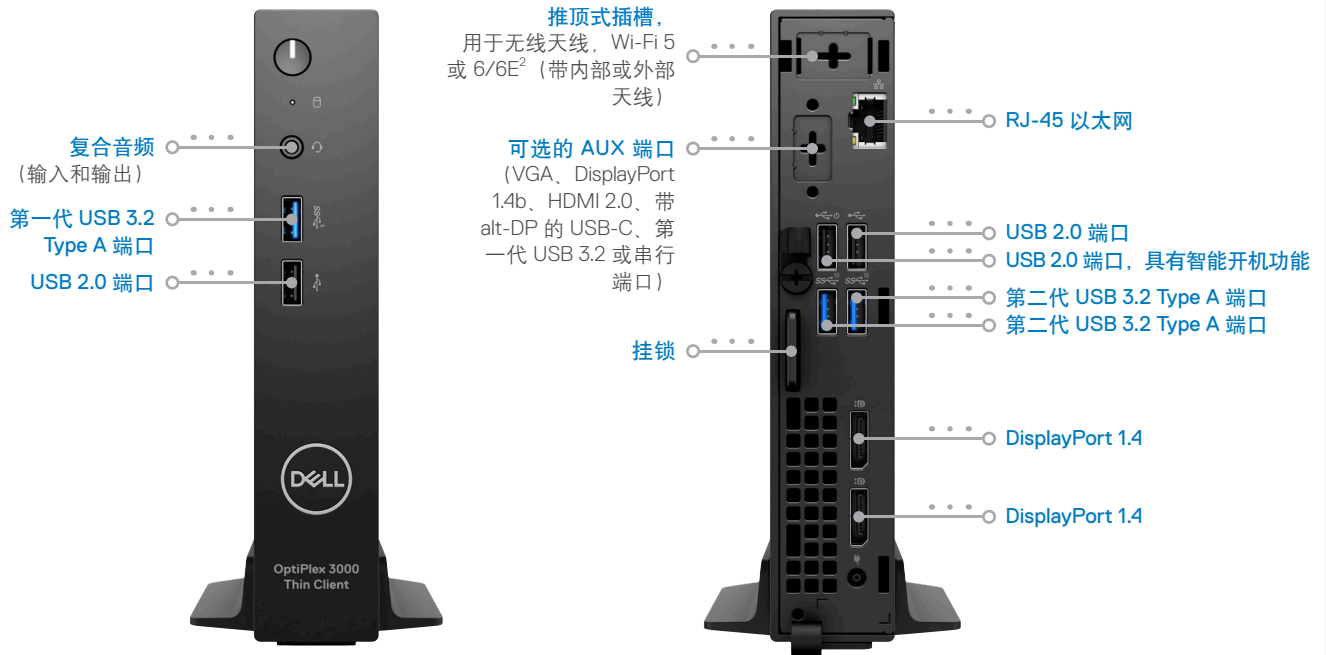
- 三种 OS 选项：Dell ThinOS、带 Dell Hybrid Client 或 Windows 10 IoT Enterprise LTSC 2021¹ 的 Ubuntu Linux，以及提供混合云管理功能的 Wyse Management Suite Pro
- 超紧凑型 1.2L 台式瘦客户端，立式无风扇，可提供安静、耐用的计算体验
- 提供 3 年下一工作日保修的长生命周期支持。



3000 瘦客户端

让技术为您所用

安全性卓越¹且功能多样的瘦客户端，现由 OptiPlex 设计，是 29 年来在台式机创新领域值得信赖的品牌。



采用英特尔® 赛扬和奔腾四核™ 处理器 (赛扬 N5105 2GHz/2.9 GHz 和奔腾 N6005 2GHz/3.3 GHz 四核)

三种 OS 选项：

Dell ThinOS、带 Dell Hybrid Client 或 Windows 10 IoT Enterprise LTSC 2021⁴ 的 Ubuntu Linux 20.04，以及提供混合云管理功能的 Wyse Management Suite Pro。

超紧凑型 1.2L 台式瘦客户端，立式无风扇，可提供安静、耐用的计算体验

最高可配 **16 GB DDR4 2933 MHz 内存**、32 GB eMMC 闪存存储以及可选的 256 GB PCIe SSD

多达**三台 4K 显示器**，60Hz⁷，有 2 个本机 DisplayPort™ 1.4 接口和可选的 DP 1.4b、HDMI 2.0 或带 alt-DP 的 USB-C 接口

可选 英特尔® Wi-Fi 6/6E AX210 (6GHz 频带)²

提供 3 年下一工作日保修的长生命周期支持

借助 OptiPlex 微型机支架和安装架，提高舒适度和工作效率

3000 瘦客户端

OptiPlex 的可持续发展性

OptiPlex 是一个在可持续性创新方面十分优秀的平台，而且利用的回收材料是所有戴尔 PC 中最多的——其设计中使用的回收塑料和闭环材料高达 60%。



设计

OptiPlex 是戴尔

首款

使用回收材料的产品，制造于 2007 年。*

可持续的材料

OptiPlex 台式机含高达

60%

的回收材料和闭环材料。

包装创新

100%

包装材料是 100% 再生纸浆。

OPTIPLEX 有

超过 100 个

EPEAT 认证产品**

超过 40 个

TCO Certified 配置

通过 8.0

版能源之星® 认证的产品组合

具有出色可持续性的 OptiPlex 产品组合，运输过程中使用十分环保的包装。



3000 瘦客户端

现代化已经不再是一种可有可无的选择

通过“PC 即服务”实现员工体验现代化，同时降低成本。

硬件

更出色和更丰富的硬件和终端用户软件产品组合

付款模式

可预测的每月付款计划

生命周期服务和软件

部署、支持、托管服务、资产恢复、安全性、管理



部署

1 分钟左右即可部署⁵，不到 10 分钟即可自动完成配置⁶。凭借简化的安装、配置和管理，戴尔云客户端开箱即可部署。戴尔的一系列服务可帮助您精简部署，从而让您专注于创新。

管理

借助 Wyse Management Suite



(WMS) 的统一端到端部署和管理，您可以从云和/或数据中心进行管理，并轻松地从一个设备扩展到几十万台设备。

DELL TECHNOLOGIES
软件解决方案方便灵活、
简单、安全。



支持

轻松实现硬件和软件支持。ProSupport 可全天候提供支持，区域内的高级技术专家可在出现严重问题时联系您，以便您可以专注于可推动业务发展的战略性工作。



安全

使用戴尔特有的 ThinOS³，获得安全性出众的瘦客户端操作系统。借助封闭式体系结构、限制攻击面的系统加固、未公开发布的 API、加密数据以及由戴尔专门打包的文件，ThinOS 可抵御病毒和恶意软件的侵袭。选择具有戴尔添加的安全功能的 Windows 10 IoT Enterprise 放心地访问虚拟工作区，或者选择专为增强您的 VDI 和云环境的安全性而构建的 Dell Hybrid Client。



推荐的相关配件

专门构建



戴尔 24 系列显示器 - P2422H

这款简约时尚的 23.5" FHD 显示器采用 ComfortView Plus 技术，能够让您随时随地高效工作。



戴尔 Pro 无线键盘及鼠标 - KM5221W

该套装包含一个静音全尺寸键盘和一个鼠标，提供可编程快捷键，电池续航时间长达 36 个月，能够有效提升工作效率。



戴尔 Pro 立体声耳机 - WH3022

使用这款通过 Teams 认证并提供定制般舒适感的有线耳机，体验出色的清晰音质。

自定义安装

图像
即将提供

OptiPlex 微型机和瘦客户端一体机支架 - MFS22

适用于微型机的可调小巧支架可利用极少的线缆打造整洁、开放的工作区。

图像
即将提供

OptiPlex 微型机和瘦客户端双 VESA 支架（带适配器支架）

多功能微型机安装解决方案，非常适合与戴尔 MSA20 或戴尔 MDA20 显示器臂架搭配使用。



戴尔单显示器臂架 - MSA20

通过将 OptiPlex 牢固地安装在显示器后面，打造整洁的工作空间，解决线缆杂乱问题。



3000 瘦客户端

功能特性 技术规格

型号¹	OptiPlex 3000 瘦客户端
处理器选项¹	英特尔® 奔腾 Silver N6005, 4 MB 高速缓存, 4 核, 4 线程, 2.00 GHz 至 3.30 GHz, 10 W 英特尔® 赛扬 N5105, 4 MB 高速缓存, 4 核, 4 线程, 2.00 GHz 至 2.90 GHz, 10 W
操作系统¹	Ubuntu® Linux® 20.04 LTS (64 位) Ubuntu® Linux® 20.04 LTS (64 位) + Dell Hybrid Client Dell Wyse ThinOS 9.1.x Windows 10 IoT Enterprise LTSC 2021 ¹
内存选项^{1, 2, 3}	4 GB, 1 个 4 GB, DDR4, 2933 MHz, 单通道 8 GB, 2 个 4 GB, DDR4, 2933 MHz, 双通道 8 GB, 1 个 8 GB, DDR4, 2933 MHz, 单通道 16 GB, 2 个 8 GB, DDR4, 2933 MHz, 双通道
硬盘驱动器^{1, 5}	32 GB eMMC, 板载 M.2 2230, 256 GB, PCIe NVMe Gen3 x4, SSD
显卡	英特尔® 超高清显卡
显示屏¹	戴尔 24 系列显示器 - P2422H 戴尔 UltraSharp 24 系列显示器 - U2422H
机箱颜色	戴尔标准黑色, 树脂
办公软件¹	Dell Hybrid Client 1.5 (可选)
安全软件	D-Pedigree Microsoft Windows BitLocker ¹⁴
保修^{9, 10}	1 年基本保修及远程诊断后现场提供的硬件服务 2 年基本保修延保 3 年基本保修延保 4 年基本保修延保 5 年基本保修延保 1 年 ProSupport, 含下一工作日现场服务 2 年 ProSupport, 含下一工作日现场服务 3 年 ProSupport, 含下一工作日现场服务 4 年 ProSupport, 含下一工作日现场服务 5 年 ProSupport, 含下一工作日现场服务 1 年 ProSupport Plus for Client, 含下一工作日现场服务 2 年 ProSupport Plus for Client, 含下一工作日现场服务 3 年 ProSupport Plus for Client, 含下一工作日现场服务 4 年 ProSupport Plus for Client, 含下一工作日现场服务 5 年 ProSupport Plus for Client, 含下一工作日现场服务
意外损坏服务	1 年意外损坏服务 2 年意外损坏服务 3 年意外损坏服务 4 年意外损坏服务 5 年意外损坏服务
键盘¹	戴尔 Pro 无线键盘及鼠标 - KM5221W
端口	正面: 1 个 USB 2.0 端口 1 个第一代 USB 3.2 端口 1 个通用音频插孔 背面: 2 个 DisplayPort 1.4 端口 2 个第二代 USB 3.2 端口 1 个 USB 2.0 端口 1 个 USB 2.0 端口, 具有智能开机功能 1 个 RJ45 以太网端口 1 个 VGA 端口 (可选) 1 个第一代 USB 3.2 Type-C® 端口, 支持 DisplayPort 替代模式 (可选) 1 个 DisplayPort 1.4 端口 (可选) 1 个 HDMI 2.0 端口 (可选) 1 个 PS/2 键盘/鼠标端口 (可选) 1 个串行端口 (可选) 1 个电源适配器端口

功能特性 技术规格

光驱	无光驱
插槽	1 个 Kensington 安全线缆插槽 1 个挂锁环 1 个用于 Wi-Fi 和蓝牙卡的 M.2 2230 插槽 1 个用于 SSD 的 M.2 2230 插槽
尺寸	美国: 高: 182.00 毫米 (7.17 英寸) 宽: 36.00 毫米 (1.42 英寸) 深: 178.00 毫米 (7.00 英寸) 重量: 0.94 千克 (2.06 磅) 世界其他国家/地区: 高: 182.00 毫米 (7.17 英寸) 宽: 36.00 毫米 (1.42 英寸) 深: 178.00 毫米 (7.00 英寸) 重量: 0.94 千克 (2.06 磅)
摄像头	无摄像头
音频和扬声器¹	Realtek 音频控制器, ALC3204-CG
机箱	不适用
无线	英特尔® AX210, 2x2 MIMO, 2400 Mbps, 2.40 GHz/5.00 GHz/6.00 GHz, Wi-Fi 6E ¹⁵ (Wi-Fi 802.11ax), 蓝牙® 5.2 Intel® 9560ac, 2x2 MIMO, 1733 Mbps, 2.40 GHz/5.00 GHz, Wi-Fi 5 (Wi-Fi 802.11ac), 蓝牙® 5.1 ¹⁶
主电池	无电池
电源	65 W 交流适配器, 4.5 毫米圆形接头
法规^{8, 12}	产品安全、EMC 和环境数据表: https://www.dell.com/learn/us/en/uscorp1/product-info-datasheets-safety-emc-environmental 戴尔管理合规性主页: https://www.dell.com/learn/us/en/uscorp1/regulatory-compliance?s=corp 戴尔和环境: https://corporate.delltechnologies.com/en-us/social-impact/advancing-sustainability/sustainable-supply-chain/environment.htm
芯片组	与处理器集成
硬件安全性	挂锁扣环 Kensington 安全线缆插槽 机箱防盗开关
推荐的相关配件	音频和扬声器: 戴尔轻薄音箱棒 - SB521A 音频耳机: 戴尔 Pro 立体声耳机 - WH3022 戴尔轻薄音箱棒 - SB521A 安装选项: OptiPlex 微型机和瘦客户端垂直支架 OptiPlex 微型机和瘦客户端壁挂安装架 OptiPlex 微型机和瘦客户端 PSU 适配器保护套 OptiPlex 微型机和瘦客户端 Pro 2 E 系列显示器安装架 OptiPlex 微型机和瘦客户端双 VESA 支架 OptiPlex 微型机和瘦客户端一体机支架 (MFS22)
系统管理	支持 Dell Hybrid Client 的 DCA 启用程序 (仅限 Ubuntu) 通过 LAN 和 PXE 唤醒, 有线 LOM 通过 LAN 和 PXE 唤醒 - 坞站 NIC 通过 WLAN 唤醒, 在 LAN 上禁用 WLAN/WWAN BIOS 无 OOB 管理
配置服务	工厂映像加载 BIOS 定制 硬件定制 资产标签和报告 Wyse Management Suite Standard 版 Wyse Management Suite Pro 版 (可选)
插入式卡	不适用

第 2-5 页中的产品披露信息

* 基于 2021 年 4 月进行的内部分析。2TB 3.5" 硬盘含 20% 的闭环回收铝材（按重量），在 OptiPlex 7090 塔式机和 7090 小型机上为可选项。

**EPEAT 认证（如果适用）。EPEAT 认证情况因国家/地区而异。有关各国家和地区的认证状态，请访问 www.epeat.net。

1 基于戴尔对 Dell ThinOS 与竞争产品的分析，2021 年 9 月。CLM-003191

2 仅在部分操作系统上在启动时提供

3 已在美国获得 EPEAT Gold/Silver 认证。EPEAT 认证情况因国家/地区而异。有关各国家和地区的认证状态，请访问 www.epeat.net。

受服务提供商的宽带订阅和覆盖区域限制；速度可能有所差异。需另付费用。有关详情，请联系您的服务提供商。

4 具体配置可能因地区而异。某些商品可能在产品发布后提供。有关完整详情，请参阅 www.dell.com/support 上发布的技术文档。

5 基于戴尔在 2021 年 10 月对通过 Wyse Management Suite 执行的 Dell ThinOS 自动部署进行的测量分析。实际结果因系统、网络和 IT 环境配置而异。CLM-003540

6 基于戴尔在 2021 年 10 月对通过 Wyse Management Suite 执行的 Dell ThinOS 自动部署进行的测量分析。实际结果因系统、网络和 IT 环境配置而异。CLM-003541

7 会话中的最大显示器数量和最大分辨率将因合作伙伴代理、协议以及虚拟机类型和配置而异

第 7 页中的技术规格披露信息

1 具体配置可能因地区而异。某些商品可能在产品发布后提供。有关完整详情，请参阅 www.dell.com/support 上发布的《技术指导手册》。

2 系统内存和显卡：根据系统内存大小和其他因素，可能会使用大量系统内存来支持显卡。

3 4 GB 或更大系统内存容量：需要使用 64 位操作系统才能支持 4 GB 或更大容量的系统内存。

4 Microsoft Windows 的特定版本可能不支持完整的蓝牙 4.2 功能

5 存储选项：1GB 代表 10 亿字节，1TB 代表 1 万亿字节；实际容量因预装内容和操作环境而异，可能会有所降低。

6 TPM 仅在部分地区提供。

7 Computrace，不属于戴尔产品。特定条件在此适用。有关完整详情，请参阅 www.lockforlaptops.com 上的条款和条件。

8 请访问 www.epeat.net，以了解具体的国家/地区认证等级和参与情况。

9 有限硬件保修：要获得有限硬件保修的副本，请寄信至 Dell USA LP，收信人：Warranties, One Dell Way, Round Rock, TX 78682，或访问 www.dell.com/warranty。

10 远程诊断后现场服务：远程诊断是指由技术工程师通过网络或电话确定问题原因；可能需要客户检查系统内部，并进行多次或长时间的沟通。如果问题属于有限硬件保修（www.dell.com/warranty）

范围且无法远程解决，戴尔通常会完成远程诊断后的 1 个工作日内派遣技术工程师和/或派发部件。供应情况视国家/地区而异。其他条款和条件在此适用。

11 戴尔服务：戴尔服务的提供情况和条款因地区而异。有关详情，请访问 www.dell.com/servicesdescriptions。

12 如需查看相关声明和认证的完整列表，请参见《戴尔法规和环境数据表》（可在产品支持信息的手册部分找到），网址为

13 仅在部分操作系统上在启动时提供

14 仅限 Windows 10 IoT Enterprise LTSC 2021

www.dell.com/support/home/us/en/19