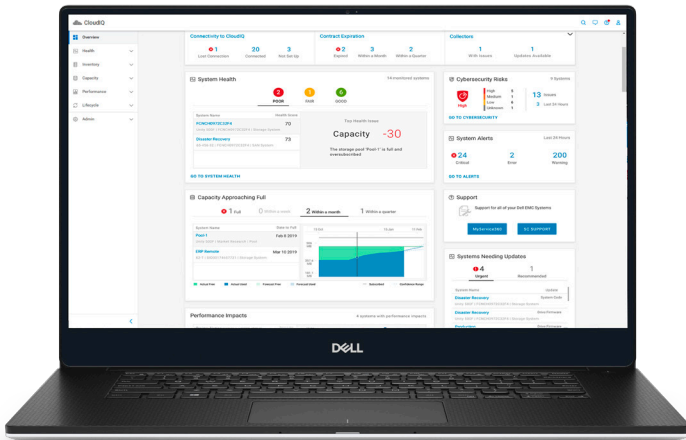


CloudIQ – Cybersäkerhetens infrastruktur

Håll infrastrukturen säker med proaktiva bedömningar av cybersäkerheten och snabba åtgärder



CloudIQ Insikter om smart cybersäkerhet

Grundstenar

- **Reducera riskerna** – genom att visualisera systemens cybersäkerhet och med proaktiva meddelanden som identifierar risker och rekommenderar åtgärder för snabb lösning
- **Hantera policy** – med ett lättanvänt gränssnitt för att anpassa säkerhetspolicyn för infrastruktur för planerade bedömningar
- **Förbättra produktiviteten** – med ett molnbaserat program som bekvämt övervakar infrastrukturens cybersäkerhet, hälsa, prestanda och kapacitet tillsammans

Felaktig konfiguration av infrastrukturen gör din organisation öppen för cyberintrång och är ett ledande hot mot datasäkerheten. Utan en smart och modern lösning måste du avsätta personal för att manuellt bedöma säkerhetskfigurationen för varje infrastrukturelement i din miljö eller göra ad hoc-bedömningar av riskerna. Inget av alternativen är praktiskt, prisvärt eller effektivt.

CloudIQ är en modern lösning som övervinner detta dilemma genom att proaktivt meddela dina systemadministratörer om infrastrukturens säkerhetsrisker i samma program som de använder dagligen för att övervaka och lösa problem med infrastrukturens hälsa, kapacitet och prestanda.

CloudIQ är ett moln- och AI/ML-baserat program för proaktiv övervakning och prediktiv analys för Dells portfölj av infrastrukturprodukter. Den kombinerar mänsklig intelligens och maskinintelligens för att ge dig insikt i att proaktivt och effektivt säkerställa att IT-infrastrukturens tillstånd uppfyller företagets krav.

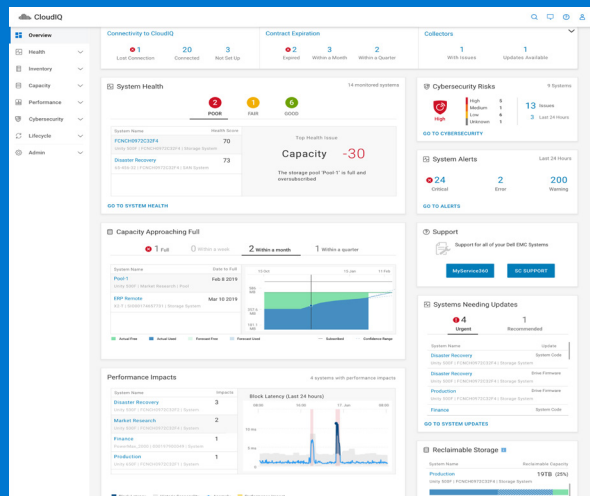
CloudIQ har visat sig förbättra tiden för att lösa problem med infrastrukturens hälsa, prestanda och kapacitet med två till tio gånger i genomsnitt¹ och är ett sätt att förbättra säkerhetsställningen för din IT-miljö med mindre ansträngning.

Börja säkra din IT-infrastruktur på några minuter

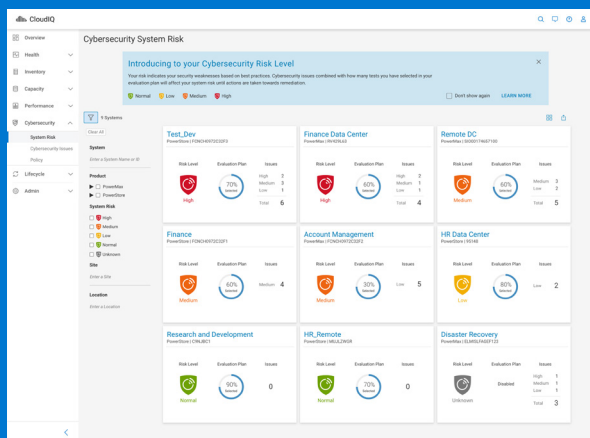
CloudIQ ligger i Dells säkra IT-moln med en säker nätverksanslutning till din IT-miljö och tar bara några minuter att konfigurera för första gången. Ett enda klick i infrastruktursystemens elementhanteringsprogram (t.ex. Unisphere för PowerMax-lagringsystem) kommer att initiera CloudIQ att samla in och analysera dina systems hälsa, prestanda och kapacitetsteletri. Aktiveringen av cybersäkerhet är indelad i två enkla uppföljningssteg: Först initieras en insamling av säkerhetsteletri, sedan används en enkel redigerare för en cybersäkerhetsutvärderingsplan för att konfigurera din säkerhetspolicyplan och systemet börjar utvärdera data och upptäcka felaktiga säkerhetskfigurationer.

Det är så enkelt och hanteras säkert via rollbaserad åtkomst.

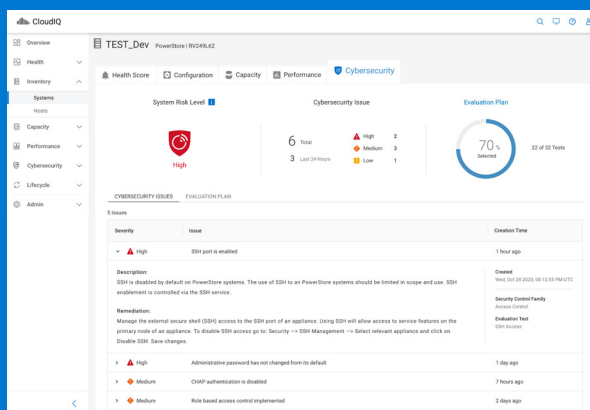
Insikter och åtgärder om cybersäkerhet



CloudIQ – översikt med cybersäkerhet

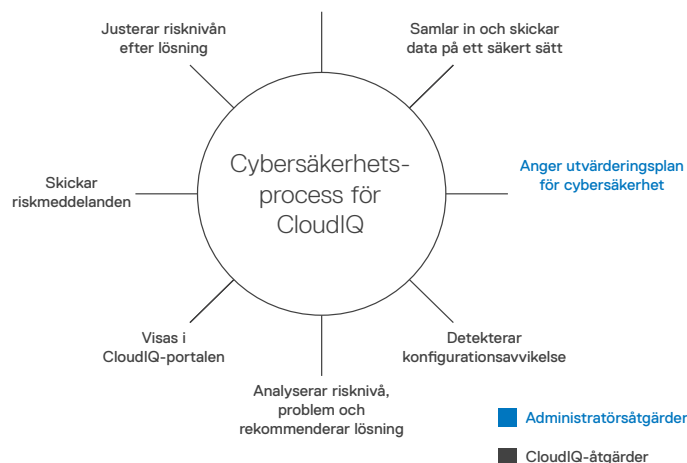


Riskenivåer för cybersäkerhet



Information om cybersäkerhetsrisker och rekommendationer

Initierar säkert system till CloudIQ-anslutning



CloudIQ möjliggör en effektiv, sluten process för omfattande bedömning och åtgärdande av cybersäkerhetens infrastruktur dygnet runt.

Reducera riskerna

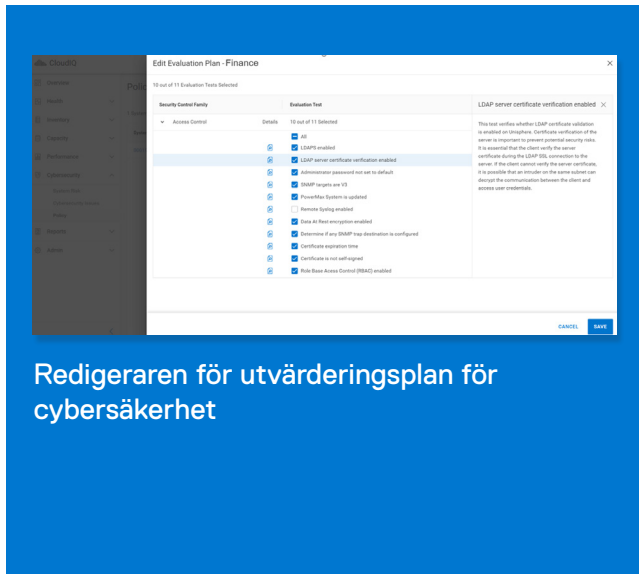
Med hjälp av det säkra Dell Technologies-nätverket och att det finns i Dells säkra IT-moln samlar CloudIQ in, lagrar och utvärderar information om säkerhetskonfiguration från dina system i hela IT-miljön, inklusive primära och sekundära datacenter och kantplatser.

- **Bedömning av cybersäkerhet:** Avgör om systemsäkerhetskonfigurationer har avvikit från din policy. Detta omfattar rollbaserad åtkomstkontroll, standardlösenord för administratör, aktiverad kryptering av data vid vila, NFS-säkerhetsnivå med mera. CloudIQ bedömer kontinuerligt avvikelser för att eliminera behovet för dig att manuellt kontrollera varje konfiguration och för att säkerställa din konstanta medvetenhet om risker.
- **Översikt över cybersäkerhetsrisker:** Se antalet system med höga, medelstora och låga säkerhetsrisker i samma instrumentpanel som ger dig en snabb överblick över systemets hälsoreultat och relaterad kapacitets- och prestandaanalys. Detta hjälper dig att snabbt prioritera åtgärder och sparar tid för att hitta en lösning.
- **Riskenivåer för cybersäkerhet:** Använd en enda instrumentpanel för att identifiera varje system som ligger i riskzonen, vart och ett i sitt eget kort med ett risknivåvärde för cybersäkerhet. Systemen visas uppifrån och ned enligt risknivån för att hjälpa dig att ytterligare prioritera åtgärder.
- **Information om cybersäkerhet och åtgärder:** Lär dig mer om varje systems risk och se den rekommenderade åtgärden för att återställa den avvikande säkerhetskonfigurationen till ett säkert tillstånd. Du kan starta varje systems elementhanterare direkt från CloudIQ för att snabbt vidta korrigerande åtgärder.

Hantera policy

Med hjälp av ett enkelt verktyg kan du planera en policy för utvärdering av den infrastruktursäkerhetskonfiguration som CloudIQ använder för att bedöma cybersäkerhetsrisker.

- **Planeringsverktyg:** Använd en mallbaserad redigerare för en cybersäkerhetsutvärderingsplan för att välja säkerhetskonfigurationer som CloudIQ ska jämföra dina systems faktiska konfigurationer med. Med hjälp av redigeraren kan du klicka för att aktivera eller avaktivera varje utvärderingstest för önskad säkerhetspolicy.
- **Säkerhetsstandarder:** Säkerhetskonfigurationerna är baserade på standarderna NIST 800-53 r5 och NIST 800 – 209 samt Dells tekniska bästa praxis för varje specifik infrastrukturprodukt baserat på våra teknikers mångåriga erfarenhet av att stödja tusentals användare.



Redigeraren för utvärderingsplan för cybersäkerhet

Förbättra produktiviteten

Enligt användarundersökningar sparar IT i genomsnitt 9 timmar per vecka² genom att använda CloudIQ.

- **Allt-i-ett-övervakning:** Genom att använda samma verktyg för att övervaka och felsöka infrastruktursystemets hälsa och cybersäkerhet är säkerheten högsta prioritet för de personer som är närmast infrastrukturen, det vill säga systemadministratörerna.
- **Proaktiv avisering och informationsdelning:** CloudIQ skickar proaktivt meddelanden om systemhälsa och cybersäkerhet via opt-in-mejl, som leder dig till ytterligare detaljer och rekommendationer för problemlösning. Du kan också anpassa, schemalägga och dela rapporter om grupper av system och platser som är viktiga för dig, ditt team och dina intressenter.
- **Integrering för automatiserat arbetsflöde:** Skicka CloudIQ-meddelanden och data till tredjepartsprogram via Webhook och REST API för att snabba på IT-processerna. Exempel är ServiceNow (för ärenden), Slack (för DevOps-meddelanden); Microsoft Teams (för eskalering) plus Ansible och VMware vRealize (för automatisering av korrigerande åtgärder i infrastrukturen).

För teknisk information om CloudIQ, demonstrationsvideor, tredjepartsgranskningar och fallstudier:

[dell.com.cloudiq](https://dell.com/cloudiq)

¹Baserat på en Dell Technologies-undersökning av CloudIQ-användare, utförd maj-juni 2021. De faktiska resultaten kan variera. CLM-000884

²Baserat på en Dell Technologies-undersökning av CloudIQ-användare, utförd maj-juni 2021. De faktiska resultaten kan variera. CLM-003872