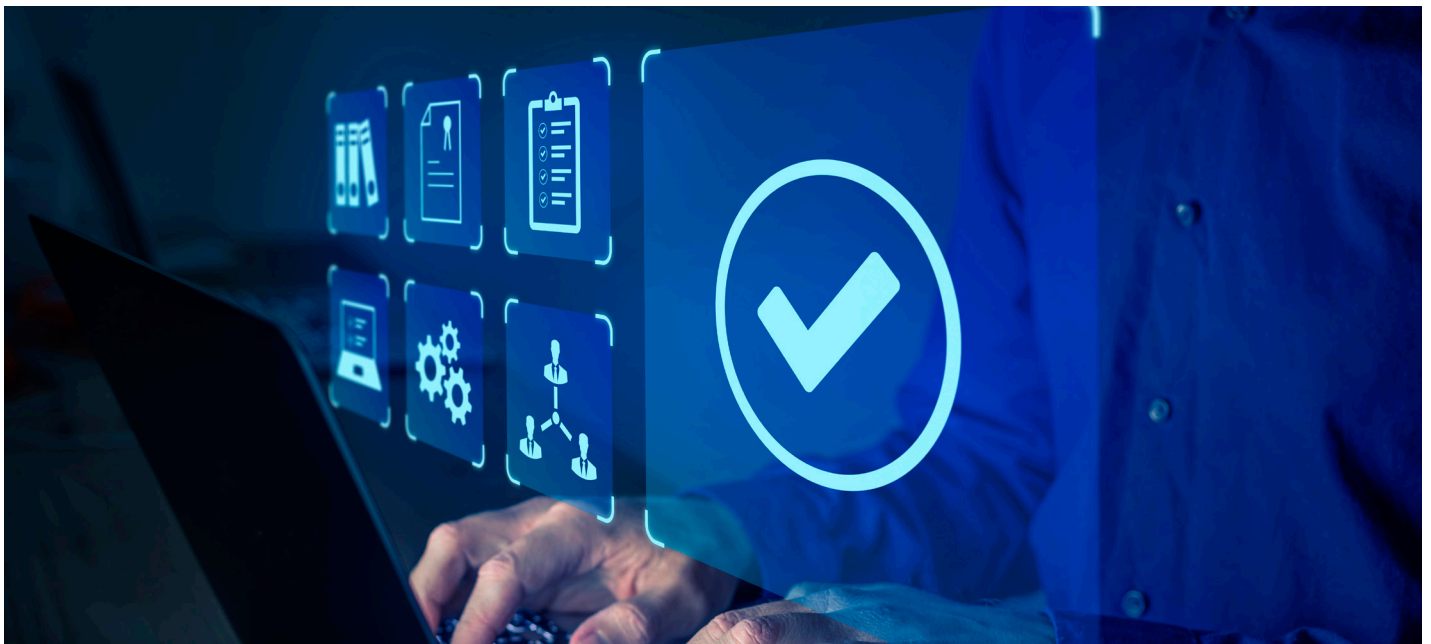


# Gerenciamento de riscos e de pessoal

A Dell Technologies está concentrada em uma cultura de confiança e segurança em toda a nossa força de trabalho no mundo inteiro. Reconhecemos os riscos que podem ser criados por "insiders" confiáveis, tanto de maneira intencional como involuntária, e criamos programas extensivos feitos para detectar, impedir e prevenir esses tipos de incidentes de segurança.



## Treinamento e conhecimento

Os membros da nossa equipe são uma parte essencial da nossa abordagem geral de segurança. Da integração aos boletins informativos mensais, treinamento anual e campanhas especiais de conscientização, instruímos regularmente os membros da equipe sobre os riscos de se tornar um "insider" involuntariamente, como se prevenir contra esse perigo e as consequências do comportamento de segurança arriscado. Incentivamos os membros da equipe a reconhecer e relatar riscos de segurança ao longo de sua carreira.

O treinamento específico à função é necessário para membros da equipe com funções ou acesso especializado, como desenvolvedores e administradores de TI. Um treinamento pontual é fornecido aos membros da equipe que fazem parte de eventos que os colocam em um risco maior de segurança. A disciplina progressiva é aplicada para aqueles que demonstram comportamento de risco, incluindo impacto financeiro e potencial rescisão do emprego.

## Segurança durante toda a vigência do emprego dos funcionários

Contratar as pessoas certas é essencial. Todos os funcionários passam por uma verificação de antecedentes aprofundada antes de ingressar em nossa equipe. Formar uma força de trabalho confiável com cuidado ajuda a atender aos requisitos de segurança da Dell e de nossos clientes.

Além disso, usamos tecnologia e lógica analítica avançadas para alertar a equipe de segurança se observarmos atividades internas incomuns para qualquer pessoa com acesso confiável aos sistemas e às informações, com apoio de nosso avançado centro de operações de segurança 24x7.