



# Workstations Precision e PCs de alto desempenho Dell Pro Max

A marca nº 1 do mundo em workstations<sup>1</sup>

A Dell Technologies também oferece os PCs mais seguros<sup>2</sup> e fáceis de gerenciar do mundo.<sup>2</sup>

1. Fonte: IDC Quarterly Workstation Tracker, 4º trimestre de 2024

2. Com base em uma análise interna da Dell, janeiro de 2025. Os PCs comerciais mais gerenciáveis ao comparar os recursos de gerenciamento de sistemas dos processos do Dell Update, de soluções de capacidade de gerenciamento da Dell e integrações a soluções de gerenciamento de terceiros com processos de atualização concorrentes, recursos de soluções de gerenciamento de sistemas e integrações a soluções de gerenciamento de terceiros. A solução de gerenciamento de terceiros, Microsoft Intune, deve ser comprada separadamente.

# Potencialize sua paixão



## Nova identidade da marca de produtos

Estamos fazendo a transição das workstations Dell Precision para uma nova categoria de marca: Dell Pro Max. Essa transição começou em janeiro de 2025, e todos os produtos evoluirão para a nova marca até o primeiro semestre de 2026. Agradecemos sua paciência durante esse período e seu compromisso contínuo com a Dell Technologies.

Você pode confiar que os inovadores PCs de alto desempenho Dell Pro Max serão melhores do que nunca, já que integramos novas tecnologias com o lançamento de produtos totalmente novos.

## Libere todo o seu potencial

Há mais de 25 anos, a Dell Technologies entrega designs versáteis, desempenho superior e confiabilidade para que você possa usar os aplicativos mais exigentes. Nosso extenso portfólio possibilita a personalização de uma solução para estimular a paixão, o propósito e o conhecimento especializado criativo dos usuários, sejam eles premiados cineastas e criadores de animação, arquitetos e engenheiros de alto nível, cientistas de dados ou desenvolvedores de VR, entre outros.

Saiba mais em [Dell.com/Dell\\_Pro\\_Max](https://Dell.com/Dell_Pro_Max)

## Precisa de ajuda para encontrar a workstation certa para você?

Conheça o [Workstation Advisor](#), uma ferramenta interativa que ajuda a identificar a configuração específica do sistema de acordo com os fluxos de trabalho ou casos de uso.



# A Dell Advantage



**As workstations Dell Pro Max e Precision contam com as mais recentes tecnologias, recursos de segurança e designs.**

## Desempenho inteligente

As workstations Dell Pro Max e Precision entregam desempenho máximo com os novos processadores Intel e AMD, que apresentam tecnologia avançada de IA, além de placa gráfica integrada aprimorada. Juntas, a CPU, a NPU e a GPU viabilizam eficiência no consumo de energia.<sup>7</sup> De fato, oferecemos uma ampla variedade de processadores Intel e AMD para proporcionar uma capacidade de processamento personalizável que atenda às suas cargas de trabalho. Juntamente com as mais recentes placas gráficas profissionais NVIDIA e AMD, as opções de armazenamento expansível e a grande quantidade de memória, você consegue executar diversos aplicativos que exigem muita capacidade de processamento gráfico e computacional, seja no escritório ou em qualquer outro lugar.

## Tecnologias de desempenho

- Novos processadores Intel e AMD com tecnologias de IA
- Nova placa gráfica integrada mais poderosa
- Placas gráficas profissionais da NVIDIA e da AMD
- Soluções térmicas avançadas
- Nova placa de inferência de PC Qualcomm AI-100 (NPU dedicada de nível empresarial)
- Opções de armazenamento SSD PCIe ultrarrápidas
- Tecnologia Thunderbolt™ 5
- Memória DDR5, até 8.400 MT/s

## Segurança avançada

Reduza a superfície de ataque do seu parque de PCs com os PCs comerciais mais seguros do setor.<sup>1</sup> Controles rigorosos da cadeia de suprimentos garantem a segurança dos PCs desde a primeira inicialização, e a segurança de hardware inigualável mantém os dispositivos protegidos durante o uso.

## Segurança em sistemas selecionados

- Armazenamento removível e com trava
- Chassi com trava
- Sensores de invasão do chassi
- Protetores de privacidade nas câmeras
- Reconhecimento facial
- Leitores de impressão digital
- Suítes de software de segurança

## Design inovador

Experimente inovação sem limites com as novas workstations móveis. Elas são leves, finas e têm design premium. Esses dispositivos podem ter exibição em UHD+, HDR, OLED e opções de tela touch. Os designs exclusivos em diversos formatos oferecem escalabilidade máxima, incluindo workstations em rack, em formato pequeno e em torre. Além disso, algumas torres oferecem não somente FlexBays para proporcionar facilidade de substituição de peças, como também resfriamento avançado multicanal para desempenho térmico e acústica excepcionais.

## Tecnologias de design

- Os dispositivos pequenos e leves proporcionam mais desempenho e contam com muito espaço de armazenamento e mobilidade, ou seja, são perfeitos para ambientes de trabalho híbridos
- Os monitores com bordas finas proporcionam uma experiência imersiva enquanto maximizam o espaço de visualização
- O ComfortView Plus reduz a quantidade de luz azul emitida pelo monitor, otimizando, assim, o conforto visual
- Os monitores com tela touch ativa permitem uma interação precisa com sua workstation
- Personalize e dimensione para atender às necessidades de desempenho com várias opções de formato e expansão
- Opções de conectividade rápida, como Wi-Fi 6E ou 7, 5G, 4G LTE, Bluetooth 5.4 e eSIM4
- Os sistemas operacionais Windows e Linux estão disponíveis

Nota: nem todos os sistemas estão disponíveis com essas tecnologias

<sup>1</sup> Com base em uma análise interna da Dell, de setembro de 2023. Aplicável a PCs com processadores Intel vPro. Nem todos os recursos estão disponíveis em todos os PCs. Compra adicional necessária para alguns recursos.

# Aprimore seus recursos

Fique tranquilo sabendo que suas workstations Dell Pro Max e Precision foram projetadas para as tecnologias atuais e futuras.



## Confiabilidade excepcional

A Dell e os Fornecedores de software independentes (ISVs) investem milhares de horas para testar rigorosamente as workstations Dell Pro Max e Precision e poder entregar uma solução totalmente otimizada para você. Esses parceiros de software trabalham conosco e com nossos clientes para garantir a melhor experiência do usuário possível. Saiba mais sobre [Certificações de ISV](#)

Exclusiva da Dell e baseada em BIOS, a tecnologia Reliable Memory Technology Pro aumenta a memória com Error Corrective Code (ECC), que corrige automaticamente erros de memória de um único bit. A RMT Pro identifica e mapeia os setores com defeito no DIMM para que não sejam acessados novamente após uma reinicialização, o que ajuda a evitar erros de memória e telas azuis. O software também avisa ao usuário quando os DIMMs atingem um ponto crítico de falha e devem ser substituídos.

Nossos sistemas móveis são testados segundo o MIL-SPEC, padrão militar dos EUA, para garantir que sejam robustos e que possam lidar com o desgaste típico resultante do transporte. Além disso, o Dell ProSupport Plus é a mais completa oferta de serviço e suporte do setor, para que você possa ter produtos de qualidade e os melhores serviços para acompanhá-los.

## Tecnologias de confiabilidade

- Certificações ISV
- MIL-STD 810H
- Processadores Intel com vPro
- Memória Error Corrective Code (ECC)
- Software Reliable Memory Pro
- Dell ProSupport

## Impulsionando as tecnologias emergentes

As workstations Dell Pro Max e Precision são a base da criação de conteúdo de realidade aumentada e virtual, bem como de visualização comercial avançada. Nosso amplo portfólio, pronto para RV, e o Dell Technologies Partner Program levam eficiência e inovação futuristas a todos os escritórios.

As workstations Dell Pro Max e Precision também possibilitam implementar e gerenciar plataformas de tecnologia cognitiva, como aprendizado de máquina, aprendizagem profunda e inteligência artificial, para ajudar as empresas a solucionar problemas complexos e ter insights práticos dos dados. As workstations Dell Pro Max e Precision são uma parte importante da Dell e da NVIDIA AI Factory.



Saiba mais sobre soluções prontas para IA, em [Dell.com/ai](https://Dell.com/ai)

# Desempenho vital para a diversidade

De animações em 3D até análises financeiras, as workstations e os PCs de alto desempenho Dell Pro Max são desenvolvidos especificamente para potencializar os líderes do setor em uma ampla variedade de panoramas profissionais. Explore os nossos setores abaixo para descobrir como você pode aproveitar a tecnologia Dell Pro Max para oferecer suporte ao seu fluxo de trabalho.

## Mídia e entretenimento

Torne-se um especialista em fluxo de trabalho de conteúdo digital com um dispositivo Dell Pro Max em parceria com a Adobe, Avid, Autodesk e muitos outros ISVs de mídias.

[Saiba mais →](#)

## Fabricação e engenharia

Disponibilize rapidamente os produtos no mercado, aprimore o design e reduza os protótipos com Autodesk, Dassault Systems, ANSYS e outros produtos de software com a tecnologia do Dell Pro Max.

[Saiba mais →](#)

## Área da saúde e ciências da vida

Trabalhe com telemedicina, sistemas EMR e imagens de PACS por meio das parcerias com a GE Healthcare, a Barco, a Cerner e a Epic.

[Saiba mais →](#)

## Petróleo e gás

Modelos complexos de fluxo de trabalho e lógica analítica de Big Data não são páreos para a potência de uma workstation, combinada com o suporte da Halliburton, da Schlumberger e da IHS Markit.

[Saiba mais →](#)

## Governo estadual e local

Saiba como o Dell Pro e o Dell Pro Max se encaixam nos casos de uso de governos estaduais e locais.

[Saiba mais →](#)

## Serviços de economia e finanças

Os PCs de alto desempenho Dell Pro Max viabilizam pregões, análises financeiras e serviços bancários por meio de parcerias com instituições financeiras e ISVs.

[Saiba mais →](#)

# Dell Pro Max 14 e 16

Aprimore suas tecnologias para que elas correspondam às suas habilidades com o desempenho e a confiabilidade de uma workstation acessível em um pacote versátil. Essencial para cenários de design, criação de conteúdo e análise financeira e para usuários avançados da Microsoft.



Intel



AMD



## Dell Pro Max 14

Com um design elegante e moderno, o AI PC Dell Pro Max 14" oferece desempenho de ponta para usuários avançados e aplicações empresariais. Ideal para usuários com orçamento limitado, ele aumenta o desempenho da CPU e da GPU dedicada em comparação com os notebooks empresariais padrão. Aumente sua produtividade com este dispositivo leve, com peso inicial de 3,95 lb (1,79 kg), ele é perfeito para trabalho híbrido e tarefas enquanto você está se deslocando. Além disso, ele conta com uma bateria robusta de 64 Whr com 4 células, além de Wi-Fi 7 e encaixe de cabo único para uma conectividade sem fios. Disponível com processadores Intel Core Ultra ou AMD Ryzen e placas gráficas até NVIDIA RTX Pro 500 Blackwell.\*



Intel



AMD



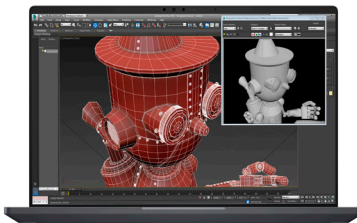
## Dell Pro Max 16

Apresentamos um novo e moderno AI PC de 16 polegadas projetado para aprimorar seus aplicativos com um impressionante processador Intel Core Ultra ou AMD Ryzen de 45 W, além de placas gráficas até NVIDIA RTX Pro 2000 Blackwell.\* A tela expansiva de 16 polegadas possui uma taxa de proporção de 16:10 e oferece resolução de até QHD em 120 Hz, com um recurso de tela touch opcional disponível. Incrivelmente leve, este notebook começa em 4,59 lb (2,08 kg), tornando-o portátil sem sacrificar o desempenho. Ele também inclui um teclado de tamanho normal com um teclado numérico e um clickpad espaçoso para uma interação perfeita.

\*Disponível em configurações selecionadas.  
Nota: Alguns componentes podem variar durante todo o ciclo de vida do produto e de ofertas regionais.

# Dell Pro Max 14 e 16 Premium

Use toda a sua criatividade com desempenho aprimorado feito para impressionar com uma combinação de estilo e potência. Perfeitos para usuários que trabalham remotamente, com um design leve, porém robusto, esses dispositivos foram projetados para aplicativos de design, criação e outros aplicativos convencionais.



## Dell Pro Max 14 Premium

Projetado para aqueles que ultrapassam os limites, o Dell Pro Max 14 Premium é a inovação em sua melhor versão. Equipado com os mais recentes processadores Intel Core Ultra de 45 W, até a última geração de placas gráficas NVIDIA RTX Pro Blackwell 2000, 64 GB de memória incrivelmente rápida e 2 TB de armazenamento, ele oferece desempenho inigualável para seus projetos criativos mais exigentes. Surpreenda-se com visuais impressionantes da tela OLED Tandem QHD+ 16x10, que apresenta baixa emissão de luz azul e suporte a HDR TrueBlack 500 com certificação VESA. Combina interação sem esforço e design elegante, com o teclado zero-lattice microLED e o touchpad tátil, além de oferecer uma câmera RGB + IV de até 8 MP com Windows Hello para chamadas de vídeo nítidas.



## Dell Pro Max 16 Premium

Libere todo o seu potencial com o Dell Pro Max 16 Premium, projetado para impulsionar sua visão. Equipado com o processador Intel Core Ultra 45 W, placa gráfica NVIDIA RTX Pro Blackwell 3000 e armazenamento duplo impressionante de 8 TB, este dispositivo lida perfeitamente com fluxos de trabalho exigentes. Atinja o máximo desempenho com sistemas térmicos que incluem ventiladores DOO e resfriamento da câmara de vapor, garantindo a funcionalidade ideal mesmo sob essas cargas de trabalho pesadas. Experimente a imersão da tela touch OLED Tandem, teclado zero-lattice microLED, trackpad tátil e câmera RGB + IV de até 8 MP. Impulsione a inovação.

# Dell Pro Max 16 e 18 Plus

Dinamize o seu objetivo com um desempenho móvel ultraescalável e confiabilidade de processamento de conjuntos enormes de dados, análise e simulação de design, renderização e até mesmo iniciativas de RV e IA. Esses dispositivos são perfeitos para aplicativos da área da saúde, engenharia e criação.



## Dell Pro Max 16 Plus

Enfrente seus projetos mais exigentes com facilidade. Equipado com processadores Intel Core Ultra de 55 W, placas gráficas até NVIDIA RTX PRO™ 5000 Blackwell (24 GB) ou a nova NPU dedicada Qualcomm AI-100 e até 256 GB de memória CAMM2, este notebook redefine o significado de potência. Lide com fluxos de trabalho complexos e conjuntos de dados massivos com 12 TB de armazenamento com suporte a RAID. Com o Thunderbolt 5 e um sistema de resfriamento avançado, você pode superar os limites sem superaquecimento ou atraso. Desfrute de visuais incomparáveis com um incrível monitor OLED tandem UHD de 16 polegadas com resolução de 4K, taxa de atualização de 120 Hz e tecnologia HDR-1000 TrueBlack com certificação VESA. Navegue sem esforço com um teclado de tamanho normal e um clickpad espaçoso. Além disso, com uma câmera RGB/infravermelho de 8 MP e som MaxxAudio Pro, a colaboração virtual é extremamente nítida.



## Dell Pro Max 18 Plus

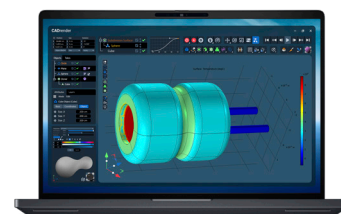
Internamente, o Pro Max 18 Plus foi projetado para aqueles que não estão dispostos a comprometer a potência. Seu processador Intel Core Ultra de 55 W, combinado com gráficos integrados e uma NPU, garante que você permaneça produtivo. Apoiado pela placa gráfica NVIDIA RTX PRO 5000 Blackwell, com uma enorme memória de 24 GB, este notebook foi projetado para lidar facilmente com aplicativos de nível profissional e cargas de trabalho de IA. Com suporte para até 256 GB de memória CAMM2 e um enorme armazenamento de 16 TB (e opções de RAID), há espaço suficiente para multitarefas e armazenamento de grandes projetos.

Com uma incrível tela de 18 polegadas, este notebook oferece incrível resolução QHD com 500 nits de brilho para oferecer imagens incríveis que dão vida ao seu trabalho. Sua generosa proporção de 88% entre tela e corpo maximiza seu espaço de visualização, mantendo o design moderno.



	DELL PRO MAX 14	DELL PRO MAX 16	DELL PRO MAX 14 PREMIUM
<b>DESCRIÇÕES</b>	PC de alto desempenho pequeno e leve de 14 polegadas projetado para usuários avançados	Um PC de alto desempenho de 16 polegadas com design leve e acessível para usuários avançados	A menor workstation móvel de 14 polegadas do mundo, com desempenho excepcional
<b>CASOS DE USO RECOMENDADOS</b>	Excelente para usuários de aplicativos empresariais avançados, inferência de IA e design leve.  <b>Casos de uso:</b> Profissionais do conhecimento, fotógrafos e designers gráficos	Ideal para design gráfico, animação, edição de fotos e vídeos, CAD e CAM  <b>Casos de uso:</b> Arquitetos, engenheiros, editores de vídeo, animadores, fotógrafos, designers gráficos	Ideal para design gráfico, animação, edição de fotos e vídeos, CAD e CAM  <b>Casos de uso:</b> Arquitetos, engenheiros, editores de vídeo, animadores, fotógrafos, designers gráficos
<b>PROCESSADOR (ATÉ)</b>	Intel® Core™ Ultra 7 265H vPro, 28 W ou AMD Ryzen™ AI 9 HX PRO 370,	Intel® Core™ Ultra 9 285H vPro, 45 W ou AMD Ryzen™ AI 9 HX PRO 370 com tecnologias PRO	Intel® Core™ Ultra 9 285H vPro® Enterprise, NPU de 13 TOPS,
<b>PLACA GRÁFICA (ATÉ)</b>	NVIDIA RTX™ PRO 500-Blackwell (6 GB) – (somente Intel)  Modelo AMD disponível somente com placa gráfica integrada AMD	NVIDIA RTX™ PRO 2000-Blackwell (8GB) – somente Intel  NVIDIA RTX™ PRO 1000-Blackwell, (8 GB) com AMD	NVIDIA RTX™ PRO 2000-Blackwell, (8 GB)
<b>MEMÓRIA (ATÉ)</b>	64 GB, LPDDR5X LPCAMM2, 8.000 MT/s, sem ECC*	64 GB, LPDDR5x, 8.000 MT/s, sem ECC*	64 GB (integrado), LPDDR5x, 8.400 MT/s,
<b>ARMAZENAMENTO (ATÉ)</b>	2 TB	4 TB	2 TB
<b>TELA (ATÉ)</b>	Opções disponíveis de touchscreen FHD+ ou QHD+ 16:10 de 14 polegadas	Opções disponíveis de touchscreen FHD+ ou QHD+ 16:10 de 16 polegadas	QHD+ 16:10 de 14 polegadas, 60 Hz, taxa de atualização variável (VRR), OLED Tandem, 100% DisplayHDR™ True Black 500 com certificação VESA, opção de touchscreen
<b>CÂMERA (ATÉ)</b>	Câmera de 8 MP com infravermelho*	Câmera de 8 MP com infravermelho*	Câmera de 8 MP com infravermelho*
<b>LARGURA</b>	313 mm	358 mm	12,23 pol. (310,60 mm)
<b>PROFUNDIDADE</b>	227,3 mm	256 mm	8,36 pol. (212,46 mm)
<b>ALTURA</b>	24,65 mm (máximo), 14,79 mm (parte frontal), 18,90 mm (parte traseira)*	25,60 mm (máximo), 15,08 mm (parte frontal), 19,08 mm (parte traseira)*	0,74 pol./18,91 mm (parte frontal), 0,74 pol./18,91 mm (parte traseira)
<b>PESO INICIAL</b>	3,95 lb (1,79 kg)	4,59 lb (2,08 kg)	3,55 lb (1,61 kg)
<b>BATERIA (ATÉ)</b>	4 células, 72 Whr	6 células, 96 Whr	4 células, 72 Whr

\*Nota: Os componentes que incluem "até" na descrição podem variar com base no modelo do produto. Alguns componentes podem variar ao longo do ciclo de vida do produto e das ofertas regionais.



**DELL PRO MAX 16 PREMIUM**

**DELL PRO MAX 16 PLUS**

**DELL PRO MAX 18 PLUS**

**DESCRIÇÕES**

A menor workstation de 16 polegadas do mundo, com escalabilidade e desempenho

Nosso PC de alto desempenho de 16 polegadas mais dimensionável de todos oferece potência e experiência de usuário incríveis

A nossa workstation mais escalável e de maior dimensão, de 18 polegadas, proporciona uma enorme estrutura de tela e desempenho para os seus modelos complexos

**CASOS DE USO RECOMENDADOS**

Ideal para design gráfico, animação, edição de fotos e vídeos, CAD e CAM

Ideal para aplicativos de RV/RA e IA, CAE e outros aplicativos complexos

Ideal para aplicativos de IA, CAE e outros aplicativos complexos

**Casos de uso:**  
Arquitetos, engenheiros, editores de vídeo, animadores, fotógrafos, designers gráficos

**Casos de uso:**  
Engenheiros, profissionais de criação, geofísicos, desenvolvedores de jogos, cientistas, animadores, designers gráficos, usuários de aplicativos de computação pesada

**Casos de uso:**  
Engenheiros, profissionais de criação, geofísicos, desenvolvedores de jogos, cientistas, animadores, designers gráficos, usuários de aplicativos de computação pesada, aplicativos gráficos

**PROCESSADOR (ATÉ)**

Intel® Core™ Ultra 9 285H vPro® Enterprise, NPU de 13 TOPS,

Intel® Core™ Ultra 9 285HX, NPU de 13 TOPS,

Intel® Core™ Ultra 9 285HX, NPU de 13 TOPS,

**PLACA GRÁFICA (ATÉ)**

NVIDIA® RTX™ PRO™ 3000 Blackwell (12 GB)

NVIDIA® RTX™ PRO™ 5000 Blackwell (24 GB)

NVIDIA® RTX™ PRO™ 5000 Blackwell (24 GB)

**MEMÓRIA (ATÉ)**

64 GB (integrada), LPDDR5x, 8.400 MT/s

A velocidade da CAMM de 256 GB será de 5.200 MT/s. As CAMM2 de 64 GB e 128 GB serão de 6.400 MT/s ou DDR5 de 96 GB, 6.400 MT/s, CSoDIMM

A velocidade da CAMM de 256 GB será de 5.200 MT/s. As CAMM2 de 64 GB e 128 GB serão de 6.400 MT/s ou DDR5 de 96 GB, 6.400 MT/s, CSoDIMM

**ARMAZENAMENTO (ATÉ)**

8 TB

12 TB

16 TB

**TELA (ATÉ)**

Tela de 16 polegadas em UHD 4K ou superior, 120 Hz VRR, OLED tandem, DisplayHDR™ True Black 1000 com certificação VESA, tela touch opcional

Tela touch de 16 polegadas, UHD+, 120 Hz, OLED, luz azul baixa, HDR TrueBlack 1000 com certificação VESA

QHD de 18 polegadas ou mais, 120 Hz, WVA, luz azul baixa, sem tela touch

**CÂMERA (ATÉ)**

Câmera RGB 8MP com infravermelho

Câmera HDR RGB + infravermelho, 8 MP e 30 fps

Câmera HDR RGB + infravermelho, 8 MP e 30 fps

**LARGURA**

353,8 mm (13,93 pol.)

360 mm (14,17 pol.)

402 mm (15,83 pol.)

**PROFUNDIDADE**

240,28 mm (9,46 pol.)

258,60 mm (10,18 pol.)

279,95 mm (11,02 pol.)

**ALTURA**

0,8 pol./20,24 mm (parte frontal), 0,8 pol./20,24 mm (parte traseira)

0,68 pol. (17,34 mm) (parte frontal), 0,75 pol. (18,97 mm) (parte traseira)

0,71 pol. (17,92 mm) (parte frontal), 0,77 pol. (19,56 mm) (parte traseira)

**PESO INICIAL**

4,82 lb (2,19 kg)

5,63 lb (2,55 kg)

7,17 lb (3,25 kg)

**BATERIA (ATÉ)**

6 células, 96 Whr

6 células, 96 Whr

6 células, 96 Whr

Nota: os componentes que incluem "até" na descrição podem variar com base no modelo do produto. Alguns componentes podem variar ao longo do ciclo de vida do produto e das ofertas regionais.

# Dell Pro Max Micro, Slim e torre T2

Leve as suas ideias a novos horizontes com uma workstation feita para colocar seus conhecimentos em prática, sem criar um rombo no seu bolso. Disponíveis em formato compacto e pequeno, bem como em um design de torre, são excelentes para espaços de trabalho restritos e alguns casos de computação de borda. Essas workstations são ideais para aplicativos nas áreas de finanças, design, criação e muito mais.



## Dell Pro Max Micro

O Dell Pro Max Micro é um PC ultracompacto, desenvolvido para clientes com restrições de espaço, mas que precisam de desempenho de nível superior. Com um tamanho de chassi de apenas 2,9 L, o Micro é uma das menores mini workstations do mundo, oferecendo desempenho inigualável em nível de workstation e densidade extraordinária. Apesar do tamanho pequeno, o Pro Max Micro foi projetado para oferecer versatilidade. É possível montá-lo atrás de um monitor, posicioná-lo sob uma mesa ou, até mesmo, montá-lo em rack em um data center, oferecendo aos clientes diversas opções que se adaptam às necessidades do espaço de trabalho.



## Dell Pro Max Slim

O Dell Pro Max Slim é um PC de formato pequeno, equilibrado e flexível, que oferece desempenho mainstream em nível de workstation, mas com um design compacto. Pela primeira vez em um chassi de 8 L, o Slim é compatível com CPU de 125 W e memória DDR5 de até 128 GB, com saída de energia total de 360 W. Isso permite que ele atenda a cerca de 80% das cargas de trabalho comuns de usuários de workstations e desktops, tudo com economia de custos. O novo módulo opcional oferece nove opções configuráveis de porta. Um terceiro slot PCIe também permite que os clientes apliquem mais placas adicionais, conforme necessário.



## Dell Pro Max torre T2

A workstation em torre Dell Pro Max torre T2 é a mais potente do mundo nessa categoria. A tecnologia de duração turbo ilimitada permite que os novos processadores Inter Core Ultra de 125 W operem consistentemente em um nível de potência de 250 W, fazendo com que essa seja a workstation mais rápida para desempenho de thread único. A workstation em torre Dell Pro Max torre T2 é também a primeira a oferecer suporte à GPU NVIDIA Blackwell 600W Professional, a mais potente placa gráfica de cliente do mundo, liberando recursos extraordinários para aplicativos que exigem grande capacidade visual e de IA. A workstation em torre Dell Pro Max torre T2 foi desenvolvida para oferecer maior capacidade de expansão. Com um slot de expansão PCIe adicional e com o upgrade para uma fonte de alimentação de 1.500 W, a workstation em torre T2 permite que os clientes estejam preparados para dimensionar as cargas de trabalho.

<sup>1</sup>Com base em uma análise interna que avalia produtos comparáveis no mercado. Janeiro de 2024

Nota: Alguns componentes podem variar durante todo o ciclo de vida do produto e de ofertas regionais.

# TORRE SÉRIE 5000

Acompanhe o ritmo do seu fluxo de pensamento com uma torre intermediária que oferece desempenho sensacional para aplicativos com uso intenso de energia. Versões compatíveis com RV, prontas para IA e para ciência de dados.



## Torre Precision 5860

Experimente trabalhar com grande capacidade de processamento em um design de torre inovador com processadores avançados. A torre 5860 é ideal para usuários profissionais que trabalham com aplicativos de design que consomem muitos dados e recursos gráficos que, por sua vez, exigem mais núcleos e suporte de placas gráficas de alto nível em uma arquitetura de soquete único. O chassi com design FlexBay pode ser acessado sem ferramentas e comporta uma variedade de módulos, como armazenamento escalável. Além disso, com o inovador design térmico multicanal, o sistema ficará refrigerado mesmo quando funcionar sob pressão.

# Torre e rack Série 7000

Aumente a sua produtividade com as nossas workstations mais escaláveis disponíveis. Graças aos designs de torre completa e a uma workstation de racks 2U, esses dispositivos são excelentes para quase todos os aplicativos de processamento intenso de dados e imagens.



## Torre Precision 7875

Aumente sua produtividade com a incrível Torre 7875, ideal para engenheiros, designers, analistas e cientistas de dados que usam uma gama de aplicativos que realizam análises com multi-thread que exigem muita capacidade computacional ou análise, simulação e renderização de alto consumo de núcleos de 350 W da CPU. Inclui o processador AMD Ryzen Threadripper™ PRO (280 W), que tem entre 12 e 96 núcleos; até duas placas gráficas NVIDIA ou AMD Pro de 300 W e 56 TB de armazenamento compatível com RAID.



## Torre Precision 7960

A workstation em torre mais escalável do mundo.<sup>1</sup> A Torre 7960 é ideal para clientes que usam ambientes de aplicações complexas, como aqueles para design interativo, análise, ciência de dados e exploração de conjuntos de dados muito grandes, além de aplicações/cargas de trabalho recentes, por exemplo, inteligência artificial e xReality. Um design versátil de chassi compartimentado conta com FlexBays de acesso frontal sem ferramentas, além de oferecer máxima capacidade de expansão de armazenamento.



## Rack Precision 7960

Graças à workstation em rack mais avançada do mundo<sup>2</sup>, é possível experimentar os mais altos níveis de acesso remoto seguro e desempenho máximo da workstation em um design industrial de rack de 2U. O Integrated Dell Remote Access Controller (iDRAC) permite implementar, atualizar, monitorar e fazer a manutenção de workstations remotas com facilidade. Colabore em toda a sua organização mantendo seu IP no data center.

1. Com base em uma análise interna que compara torres semelhantes da HP e Lenovo. Fevereiro de 2024

2. Com base em uma análise interna, fevereiro de 2024. Nenhum concorrente do nível 1 tem uma workstation em rack de 2U.

Nota: Alguns componentes podem variar durante todo o ciclo de vida do produto e de ofertas regionais.



	DELL PRO MAX MICRO	DELL PRO MAX SLIM	DELL PRO MAX TORRE T2
<b>DESCRIÇÕES</b>	<p>A menor workstation disponível com GPUs Tensor Core.<sup>1</sup></p> <p>Formato ultrapequeno e compacto</p>	<p>Desempenho e preço acessível em um formato pequeno.</p> <p>Formato pequeno</p>	<p>A workstation mais rápida para desempenho com thread único.<sup>2</sup></p> <p>Torre média</p> <p>Duração turbo ilimitada (CPUs de 125 W) e desempenho aprimorado (CPUs de 65 W) disponíveis com a nova solução Premium de resfriamento a ar</p>
<b>PROCESSADOR (ATÉ)</b>	CPU Arrow-Lake-S Core Ultra de 15ª geração: Ultra 5 – Ultra 9 (65 a 85 W)	CPU Arrow-Lake-S Core Ultra de 15ª geração: Ultra 5 – Ultra 9 (65 W a 85 W) Ultra 5K – Ultra 9K (125 W)	CPU Arrow-Lake-S Core Ultra de 15ª geração: Ultra 5 – Ultra 9 (65 W a 85 W) Ultra 5K – Ultra 9K (PL1 = PL2 a 250 W)
<b>PLACA GRÁFICA (ATÉ)</b>	NVIDIA RTX 4000 Ada SFF (20 GB)	NVIDIA RTX 4000 Ada SFF (20 GB)	NVIDIA RTX 6000 Ada de última geração (600 W)
<b>MEMÓRIA (ATÉ)</b>	64 GB, DDR5, 6.400 MT/s CSO-DIMM com opções de ECC	128 GB, 4.400 MT/s, DDR5 com suporte a ECC	128 GB ou até 4.400 MT/s, DDR5 com opções de ECC
<b>ARMAZENAMENTO (ATÉ)</b>	(2) SSD M.2, até 8 TB no total	(3) SSD M.2, até 8,5 TB no total (1) 3,5 pol., até 8 TB no total	(3) SSD M.2, até 12 TB no total (3) 3,5 pol., até 24 TB no total Armazenamento de acesso frontal
<b>slots AI</b>	(1) PCIe x8 de 4ª geração (1) PCIe x1 de 4ª geração	(1) PCIe x16 de 4ª geração (1) PCIe x4 de 4ª geração (1) PCIe x1 de 4ª geração	(1) PCIe x16 de 5ª geração (1) PCIe x4 de 4ª geração (1) PCIe x4 de 3ª geração (1) PCIe x4 de 3ª geração
<b>Tamanho do chassi</b>	2,9 L (mais de 0% vs. pred.)	8,5 L (mais de 7,6% vs. pred.)	32 L (mais de 18,5% vs. pred.)
<b>PSU/adaptador de energia</b>	180 W, 280 W	300 W, 360 W	360 W, 500 W e 1500 W

1. Com base em uma análise interna que compara os produtos concorrentes no espaço de workstations nos formatos pequeno e ultrapequeno, dezembro de 2023.

2. Com base em um estudo interno de produtos de workstation da Dell e de concorrentes, janeiro de 2024.

3. Com base em uma análise interna, setembro de 2023.

Especificações técnicas sujeitas a alterações sem prévio aviso. A disponibilidade do produto varia com o país. Entre em contato com um representante da Dell para obter mais informações. Copyright © 2023 Dell Inc. ou suas subsidiárias. Todos os direitos reservados. Dell Technologies, Dell, EMC e Dell EMC e outras marcas comerciais pertencem à Dell Inc. ou suas subsidiárias. Outras marcas comerciais podem pertencer a seus respectivos proprietários.



	<b>TORRE PRECISION 5860</b>	<b>TORRE PRECISION 7875</b>	<b>TORRE PRECISION 7960</b>	<b>RACK PRECISION 7960</b>
<b>DESCRIÇÕES</b>	Torre intermediária com escalabilidade excepcional.  Torre média	O maior número de núcleos em uma única CPU da Dell. <sup>3</sup>  Torre completa	Poderoso, feito para o que há de melhor em escalabilidade.  Torre completa	O máximo de desempenho e segurança em um formato de 2U.  Rack de 2U
<b>PROCESSADOR (ATÉ)</b>	Processadores Intel® Xeon® (225 W) com até 24 núcleos	Processador AMD Ryzen Threadripper™ Pro (350 W), até 96 núcleos	Processador Intel® Xeon® (350 W), até 56 núcleos	Até 2 processadores da Intel® Xeon® (350 W) de até 56 núcleos cada
<b>PLACA GRÁFICA (ATÉ)</b>	Placa gráfica AMD ou NVIDIA de 300 W	(2) Placa gráfica AMD ou NVIDIA de 300 W	(4) Placa gráfica AMD ou NVIDIA de 300 W	(2) Placa gráfica AMD ou NVIDIA de 300 W
<b>MEMÓRIA (ATÉ)</b>	Memória DDR5 ECC de até 2 TB e 4.800 MT/s	Memória DDR5 ECC de até 2 TB e 4.800 MT/s	Memória DDR5 ECC de até 4 TB e 4.800 MT/s	Memória DDR5 ECC de até 8 TB e 4.800 MT/s
<b>ARMAZENAMENTO (ATÉ)</b>	56 TB de armazenamento, RAID 0/1/5/10	56 TB de armazenamento, RAID 0/1/5/10	152 TB de armazenamento, RAID 0/1/5/10	128 TB de armazenamento, RAID 0/1/5/10

1. Com base em uma análise interna que compara os produtos concorrentes no espaço de workstations nos formatos pequeno e ultrapequeno, dezembro de 2023.

2. Com base em um estudo interno de produtos de workstation da Dell e de concorrentes, janeiro de 2024.

3. Com base em uma análise interna, setembro de 2023.

Especificações técnicas sujeitas a alterações sem prévio aviso. A disponibilidade do produto varia com o país. Entre em contato com um representante da Dell para obter mais informações. Copyright © 2023 Dell Inc. ou suas subsidiárias. Todos os direitos reservados. Dell Technologies, Dell, EMC e Dell EMC e outras marcas comerciais pertencem à Dell Inc. ou suas subsidiárias. Outras marcas comerciais podem pertencer a seus respectivos proprietários.

# Dell Pro Max com GB

Projetado para desenvolvedores de IA que buscam desempenho de IA de alto nível. Esses dispositivos são criados com base na arquitetura de superchip Grace Blackwell da NVIDIA e pré-configurados com a pilha de software de IA da NVIDIA para criar e executar cargas de trabalho de IA sem esforço.



## Dell Pro Max com GB10

Inferência e desenvolvimento de IA excepcionais no escritório em um design compacto. Ideal para desenvolver e testar modelos de IA, gerenciando de forma eficiente até 200 bilhões de parâmetros com processamento local seguro ou 400 bilhões de parâmetros quando dois dispositivos GB10 são interconectados usando o chip de rede ConnectX-7 da NVIDIA.



## Dell Pro Max com GB300 (em breve)

Potência de IA para cargas de trabalho de IA de larga escala e pesadas. Ideal para o desenvolvimento de IA em larga escala e cargas de trabalho orientadas por dados. Suporte a até 1 trilhão de modelos de parâmetros, oferecendo 20.000 TFLOPS inovadores de capacidade de computação FP4 para sua mesa.

### Dell Pro Max com GB10

Potência incrível em um design compacto

Superchip NVIDIA GB10 Grace Blackwell

Até 280 W

Memória unificada e coerente LPDDR5x de 128 GB

Suporta até 200 bilhões de modelos de parâmetro

Um Petaflop (1.000 TFLOPS) de capacidade de computação FP4

SO NVIDIA DGX na pilha de software Linux e NVIDIA AI Enterprise

Pode empilhar dois sistemas GB10 em conjunto para múltiplos desempenhos

### Dell Pro Max com GB300

Desempenho expressivo para cargas de trabalho pesadas

Superchip NVIDIA GB300 Grace Blackwell Ultra Desktop

Até 1500 W

Memória coerente de 784 GB

Suporta até 1 trilhão de modelos de parâmetro

20 Petaflops (20.000 TFLOPS) de capacidade de computação FP4

SO NVIDIA DGX na pilha de software Linux e NVIDIA AI Enterprise

Design térmico avançado e patenteado



# Inovação sustentável



## Fabricado com materiais sustentáveis

Os notebooks são projetados com materiais reciclados, renováveis ou de baixa emissão, como magnésio reciclado, plástico reciclado pós-consumo, plástico à base de materiais biodegradáveis e plástico reciclado do oceano. Além disso, eles vêm com uma bateria e um adaptador feitos de cobalto reciclado e alumínio reciclado de baixa emissão.<sup>1</sup> Os desktops são feitos com plástico reciclado pós-consumo, plástico reciclado em loop fechado e plástico reciclado do oceano.<sup>2</sup> O Dell Pro Max Plus é enviado com um adaptador feito com o primeiro cobre 80% reciclado do setor utilizado no cabo.<sup>3</sup>



## Embalagens com propósito

Enviado em embalagens com material 100% reciclado ou renovável<sup>6</sup> com opções de multipack para facilitar a retirada da embalagem e reduzir o transporte e o desperdício de embalagens.<sup>7</sup>



## Design líder para a longevidade do PC

O portfólio de workstations Dell Pro Max apresenta design confiável com portas USB-C modulares que são até 14 vezes mais resistentes a torções e até 100 vezes mais resistência a impactos.<sup>4</sup> Alguns modelos contam com placas-mãe e placas de E/S modulares, facilitando os reparos e reduzindo o desperdício de eletroeletrônicos,<sup>5</sup> enquanto as baterias modulares se conectam à estrutura para minimizar os danos. Com projetos voltados para durabilidade e longevidade, a Dell garante fácil acesso às peças para maior vida útil do produto.

[Peças, baterias e upgrades >](#)



## Transição perfeita da tecnologia antiga para a nova

Podemos ajudar você a desativar seu equipamento de TI legado com responsabilidade e segurança, independentemente da marca, enquanto você atende às suas metas de sustentabilidade.

[Asset Recovery Services >](#)



# Simplifique a TI

Nossas ofertas mais seguras<sup>1</sup> e gerenciáveis<sup>4</sup> facilitam o gerenciamento da TI

Os PCs comerciais mais seguros do mundo<sup>1</sup>

De acordo com a Principled Technologies, nenhum fabricante de PC oferece a mesma visibilidade no nível do BIOS que a Dell.



## SEGURANÇA

Melhore a segurança de toda a frota com várias camadas de defesa.

Reduza a superfície de ataque e aumente a resiliência cibernética de longo prazo com o [Dell Trusted Workspace](#)



Tenha segurança desde a primeira inicialização com rigorosos controles da cadeia de suprimentos.



Mantenha a integridade do BIOS com visibilidade profunda no nível do firmware.



Proteja a identidade do usuário final contra malware que busca roubar credenciais.



Enriqueça dados no nível do sistema operacional com telemetria de PC para acelerar a detecção, a resposta e a correção.



Adicione uma camada de proteção contra ameaças avançadas com nosso ecossistema de parceiros de software de primeira linha.



**Diminua a lacuna de segurança de TI com uma solução integrada e habilitada para IA**

Explore a segurança assistida por hardware com a Dell, a Intel e a CrowdStrike.

[Segurança assistida por hardware >](#)

## CAPACIDADE DE GERENCIAMENTO

Gerencie seu parque de PCs de modo confiável e com facilidade

Proteja e otimize os endpoints e garanta a produtividade dos usuários finais com as [Dell Manageability Solutions](#)

Com o [Portal de gerenciamento Dell](#), você gerencia PCs Dell na nuvem em conjunto com o Microsoft Intune.

[Dell Management Portal >](#)

Atualize e proteja seu parque de PCs Dell com um aplicativo – [Dell Client Device Manager](#).<sup>5</sup>

O [Dell Trusted Update Experience](#) simplifica a atualização de endpoints com as versões mais recentes de BIOS e driver. A Dell é a única entre os cinco maiores fornecedores de PCs que:



**Publica<sup>2</sup> um cronograma de lançamento de downloads e drivers de dispositivos:**

Os administradores de TI implementam atualizações de dispositivos em todo o parque conforme um cronograma previsível.



**Realiza<sup>3</sup> uma validação integrada de todos os módulos de driver e BIOS em uma atualização:**

Os administradores de TI podem esperar uma implementação da atualização confiável e compatível com o sistema, em uma frota de dispositivos.

[Dell Trusted Update Experience >](#)



**A Dell é a primeira do setor a oferecer:<sup>4</sup>**

Portal para parceiros acessível no Microsoft Intune, com capacidade de acesso à senha do BIOS em toda a frota e recursos de acesso e publicação de aplicativos corporativos

Solução com base em pacotes BLOB (Binary Large Object) para configuração de configurações de BIOS de endpoints, usando o Microsoft Intune

Solução de gerenciamento de sistemas OEM de hardware para integração com o Intel vPro



## DECLARAÇÕES

## Página 16

1. Dell Pro Max: Com base em uma análise interna de dezembro de 2024. 50% de plástico reciclado pós-consumo na borda, estrutura interna do apoio para as mãos, 30% na tampa superior, tampa inferior e no compartimento do alto-falante 50% de cobalto reciclado nas baterias de 64 Wh, 72 Wh e 96 Wh, 42% de plástico de base biológica nos amortecedores da parte inferior e 21% de plástico de base biológica nas tampas superior e inferior, 28% de plástico reciclado de áreas costeiras no compartimento do ventilador e 20% de fibra de carbono recuperada nas tampas superior e inferior. Dell Pro Max Plus: Com base em uma análise interna de janeiro de 2025. 90% de magnésio reciclado nas tampas superior e inferior, 30% de plástico reciclado pós-consumo no apoio para as mãos e na retenção da SSD, 50% de cobalto reciclado na bateria (72 Wh) e 46% de plástico de base biológica nos amortecedores da parte inferior. Dell Pro Max Premium: Com base em uma análise interna de janeiro de 2025. O cobalto reciclado se aplica às baterias de 72 Wh. 30% de plástico reciclado pós-consumo no compartimento do alto-falante e 98% de plástico reciclado pós-consumo na estrutura da bateria, 90% de magnésio reciclado na tampa inferior, alumínio reciclado e de baixa emissão na tampa superior e no apoio para as mãos e 50% de cobalto reciclado na bateria.
2. Com base em uma análise interna, de fevereiro de 2025. A porcentagem é baseada no peso de plástico do sistema. Até 47% de plástico reciclado pós-consumo e 11% de plástico derivado de TI e telecomunicações de loop fechado. 13% de plástico reciclado de áreas costeiras no compartimento do ventilador dos desktops Dell Pro Max Micro e torre.
3. Com base em uma análise interna, de fevereiro de 2025. Cobre reciclado aplica-se ao cabo do adaptador GaN de 280 W.
4. Aplica-se a notebooks Dell Pro Max 16 Plus e Dell Pro Max 18 Plus lançados em 2025. Com base em uma comparação interna entre a conexão soldada do Precision 7680 e do Precision 7780 e os dados de teste de conexão parafusada dos notebooks Dell Pro Max Plus, sujeitos a uma carga axial repetida padrão e a um torque de chave padrão em várias direções. O novo design da porta USB-C é semelhante ao parafusado na conexão para facilitar reparos e aumentar a durabilidade. Leia as informações sobre a garantia para obter instruções de substituição da porta USB-C.
5. Com base em uma análise interna de novembro de 2024. Aplica-se à workstation Dell Pro Max Premium.
6. A embalagem do desktop contém até 56,7% de conteúdo reciclado e até 57,9% de materiais renováveis. A embalagem da workstation contém até 93,9% de conteúdo reciclado e até 7,1% de materiais renováveis. Materiais renováveis na forma de materiais provenientes de florestas sustentáveis. As porcentagens podem variar um pouco por região e formato. Exclui itens opcionais adicionados ao pedido e incluídos
7. Exclui Dell Pro Max torre. Com base em uma análise interna, de fevereiro de 2025.
8. Com base em uma análise interna, realizada em dezembro de 2024. Registro EPEAT, conforme aplicável. O registro EPEAT varia de acordo com o país. Consulte [www.epeat.net](http://www.epeat.net) para obter o status de registro por país

## Página 17

1. Com base em análise interna da Dell, de outubro de 2024. Aplicável a PCs com processadores Intel. Nem todos os recursos estão disponíveis em todos os PCs. Compra adicional necessária para alguns recursos. Validado pela Principled Technologies. [A comparison of security features](#), abril de 2024.
2. A Dell publica um cronograma de lançamento de downloads e drivers de dispositivos. Fonte: com base em uma análise interna, maio de 2023. Em comparação com cronogramas de lançamento de drivers e downloads de dispositivos publicamente disponíveis e publicados pelos cinco maiores fornecedores de PCs, desde maio de 2023.
3. A Dell realiza uma validação integrada de todos os módulos de driver e BIOS em uma atualização. Fonte: com base em uma análise interna da Dell, maio de 2023, de abordagens de validação integradas dos cinco maiores fornecedores de PCs, para módulos de drivers e BIOS em uma atualização, por imagens de sistema de produtos atualmente enviadas e em estado futuro.
4. Recursos dos processos do Dell Update, recursos do portal de gerenciamento da Dell e das soluções de capacidade de gerenciamento da Dell, além de integrações com soluções de gerenciamento de terceiros, com processos de atualização de concorrentes, recursos do portal para parceiros no Microsoft Intune, recursos de solução de gerenciamento de sistemas e integrações com soluções de gerenciamento de terceiros. As soluções de gerenciamento de terceiros, como Microsoft Intune e Workspace ONE, são compradas separadamente. O Intel vPro, para dar conta do gerenciamento de sistemas fora de banda, é um upgrade adicional de configuração do sistema, e a Dell é a primeira do setor a oferecer:
  - a. Com base em uma análise interna, outubro de 2024. Com base em uma comparação entre os recursos do Portal de gerenciamento Dell no Microsoft Intune e os recursos concorrentes do portal para parceiros no Microsoft Intune.
  - b. Dell Command | Endpoint Configure for Microsoft Intune: a primeira solução baseada em pacote de Binary Large Object (BLOB) do setor, com o intuito de configurar e gerenciar endpoints com segurança usando o Microsoft Intune. Nota explicativa: a primeira solução com capacidade de gerenciamento de dispositivos do setor a usar um pacote Binary Large Object (BLOB), reconhecido pelo Microsoft Intune, para configuração e gerenciamento seguros de endpoints.
  - c. Dell Command | Intel vPro Out of Band: a primeira solução de gerenciamento de sistemas OEM de hardware do setor a ser integrada ao Intel vPro para gerenciamento remoto de sistemas, independentemente do estado de energia. Isenção de responsabilidade: com base em uma análise interna da Dell, novembro de 2023.
5. A disponibilidade do aplicativo Dell Client Device Manager está planejada para março de 2025.