



# Thin clients Dell com Windows IoT Enterprise

A potência, a conveniência e a familiaridade do Windows®  
em uma solução de thin client otimizada pela Dell.

# Thin clients Dell com Windows 10 IoT Enterprise

## Criado para se adequar ao seu espaço de trabalho virtual

Ao combinar as otimizações de gerenciamento e experiência do usuário da Dell com um ecossistema completo do Windows, o Windows IoT Enterprise oferece produtividade imersiva para seus espaços de trabalho digitais e atende às necessidades de setores regulados, tais como área de saúde, varejo, governo, serviços financeiros ou educação.

### Personalizado para atender às suas necessidades

Graças à implementação em nuvem híbrida e à alocação de licença simultânea, gerencie seus dispositivos Dell no local (data center), na nuvem híbrida ou pública para aumentar o controle e a agilidade. Esse modelo para vários grupos de usuários que prioriza a nuvem atende às suas crescentes necessidades de negócios.

### De fácil utilização

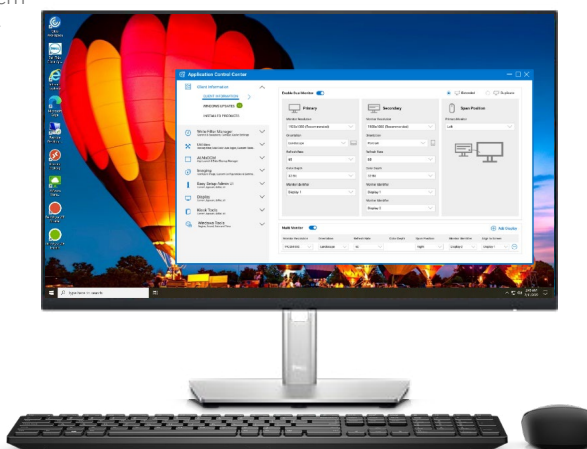
Aproveite a familiaridade de um sistema operacional Windows, que exige menos treinamento do usuário, e tenha uma experiência mais produtiva com acesso antecipado a atualizações de provedores de VDI e soluções de terceiros.

### Opções de gerenciamento flexíveis

Escolha entre o exclusivo Wyse Management Suite da Dell, o suporte do Omnisia Workspace ONE<sup>®1</sup> para ter uma plataforma unificada de espaço de trabalho digital e o Microsoft Endpoint Configuration Manager<sup>1</sup> para aproveitar o investimento existente

### A melhor segurança da classe

Aproveite a proteção aprimorada contra as ameaças modernas à segurança, enfrente menos interrupções no dia de trabalho e gaste menos tempo gerenciando a correção de dispositivos com o software Dell de valor agregado, garantindo a experiência de desktop.



### Experiência de colaboração avançada

O suporte a plug-ins de VDI habilita localmente fluxos de mídia de alta qualidade e oferece benefícios imediatos para os negócios com comunicação em tempo real e colaboração aprimorada.

### Pronto para a VDI

A versatilidade para acessar todos os tipos de espaços de trabalho virtuais e ambientes baseados em nuvem, com uma suíte integrada de clientes abrangentes para as soluções populares de VDI.

### Interface de TI intuitiva

Implemente sistemas, gerencie aplicativos integrados e controle o filtro de gravação por meio de uma interface intuitiva com o Dell Application Control Center

# Faça o upgrade para o Windows 11 IoT Enterprise LTSC 2024

O Windows 11 IoT Enterprise LTSC 2024 traz recursos interessantes para as soluções de thin client Dell e garante uma plataforma estável e segura, assim como nas versões anteriores do LTSC. Essas soluções de upgrade oferecem segurança, conformidade e eficiência aprimoradas do Windows® 11 IoT Enterprise, além dos recursos de valor agregado exclusivos da Dell. Leve a produtividade a novos níveis com clients agentes de VDI integrado, Easy Setup, Dell Imaging Manager e suporte para gerenciamento e implementação simplificados.



## Selecione seu thin client de destino para o upgrade para o Windows 11 IoT Enterprise

(a opção de upgrade é baseada nos recursos de computação do seu dispositivo thin client)

OptiPlex 3000 Thin Client e OptiPlex All-in-One  
(Geração de ID 7410)  
Latitude 3440  
com processadores Intel Celeron ou Pentium



Solução de upgrade  
do Windows 11 IoT  
Enterprise Entry

OptiPlex All-in-One (Geração de ID 7410 e  
7420) OptiPlex Micro (Geração de ID 7010 e  
7020)  
Latitude 3440  
Latitude 5440  
Latitude 5450  
com os processadores Intel® Core™ i3,  
Intel® Core™ i5 ou Intel® Core™ Ultra 5



Solução de upgrade  
do Windows 11 IoT  
Enterprise Value

OptiPlex Micro com geração de ID 7020 com  
processador Intel® Core™ i7



Solução de upgrade  
do Windows 11 IoT  
Enterprise High End

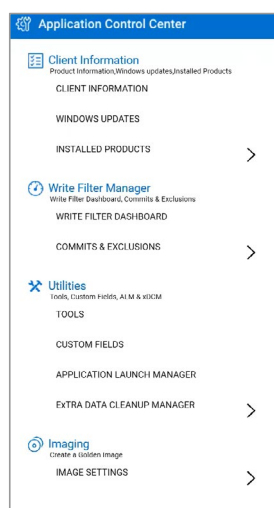
► [Saiba mais sobre as atualizações do Windows 11 IoT Enterprise LTSC 2024](#)

# Por que escolher o Windows 10 IoT Enterprise com thin clients da Dell?

Experimente os benefícios de nossos aplicativos de produtividade projetados para tornar as soluções thin client da Dell mais fáceis de implementar e adaptar às suas necessidades específicas.

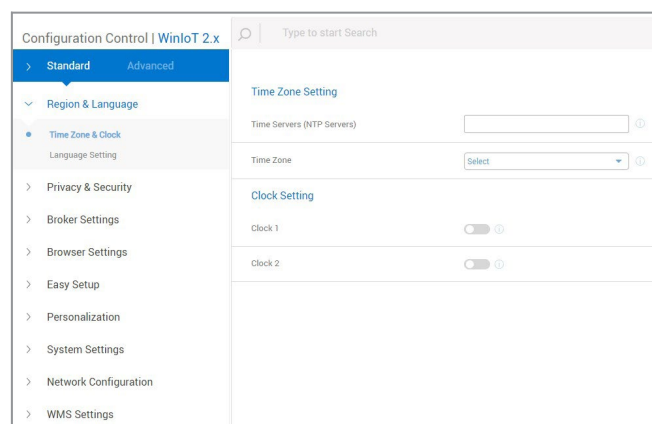
## Interface intuitiva

Controle as configurações do sistema, os aplicativos integrados e as ferramentas utilitárias, inclusive o filtro de gravação por meio de uma interface intuitiva e fácil de navegar com o Dell Application Control Center.



## Configuração facilitada

Uma interface de configuração moderna e intuitiva oferece navegação rápida e fácil para as configurações. E a nova funcionalidade de pesquisa ajuda os usuários de TI a localizar rapidamente as opções de configuração relevantes e possibilita uma experiência simplificada e mais eficiente.\*



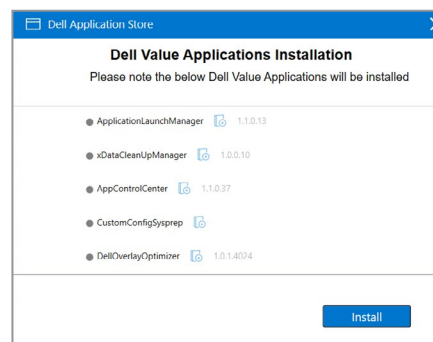
## Todos os aplicativos na palma da sua mão

Implemente os componentes do parceiro e os aplicativos client disponibilizados por versões trimestrais usando uma interface conveniente com o Dell Application Store.



**40%**  
Mais desempenho do  
que o antecessor<sup>2</sup>

**OptiPlex 3000 Thin Client com  
Windows 10 IoT Enterprise**

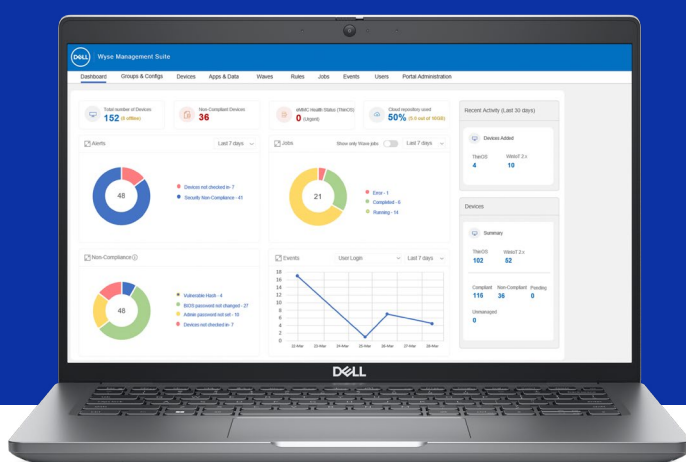


\*É obrigatório ter o Wyse Management Suite 4.1 com pacote de interface do usuário de configuração. Para obter informações completas, consulte a documentação técnica publicada em [www.dell.com/support](http://www.dell.com/support).



# Operações de TI simplificadas

O Wyse Management Suite é uma solução de nuvem híbrida flexível que permite configurar, monitorar, gerenciar e otimizar centralmente as soluções de thin client da Dell a qualquer momento e em qualquer lugar. O Wyse Management Suite é ideal para pequenas, médias e grandes empresas. Com várias versões, nossa solução atende a todos os níveis de implementação.



**Prioridade na nuvem**



**Acesso ao navegador da Web**



**Escalabilidade e alta disponibilidade**



**Automação e geração de relatórios**



**Administração de classe empresarial**

## Energia para o dia inteiro de trabalho

Gerencie até um milhão de endpoints<sup>3</sup> a partir da nuvem privada e pública. Gerencie em qualquer lugar com um aplicativo móvel de gerenciamento moderno de endpoints em tempo real.

## Implemente tudo com facilidade

Produtividade instantânea com o Wyse Management Suite Pro na nuvem pública<sup>3</sup>. Processos automatizados e insights inteligentes com o avançado agrupamento dinâmico de dispositivos e a automação baseada em regras para oferecer uma abordagem proativa e moderna de gerenciamento.

## Segurança integrada

Altamente seguro, o Wyse Management Suite usa comunicações baseadas em HTTPS, autenticação de dois fatores e provisionamento baseado em funções.

## Produtividade eficiente

Uma ferramenta que faz tudo: gerencie facilmente seus endpoints Dell, defina as configurações do sistema e do BIOS, conclua os inventários de hardware e visualize os logs de auditoria e eventos para ter uma experiência de gerenciamento centralizado.

# Conheça a família



## OptiPlex 3000 Thin Client

O thin client OptiPlex 3000 proporciona uma experiência de computação silenciosa e durável e facilita a realização de multitarefas com o suporte para até três telas com resolução 4K. Os processadores Intel® quad core dão acesso instantâneo e perfeito aos espaços de trabalho digital e virtual. Uma variedade totalmente nova de montagens oferece flexibilidade na configuração de um ambiente de trabalho.

▶ [ver a demonstração do produto em 360°](#)



## OptiPlex All-in-One<sup>14</sup>

Um desktop all in one de 24" com recursos inteligentes de colaboração com as mais recentes opções de suporte ergonômico e Intel® Core™ i5. Imagens e vídeos nítidos são exibidos em painéis Full HD de 24" com touchscreen e sem touchscreen. No painel sem touchscreen com certificação TUV de baixa emissão de luz azul, você pode trabalhar confortavelmente com redução da tensão ocular.

▶ [ver a demonstração do produto em 360°: 35 Watts](#)

▶ [ver a demonstração do produto em 360°: 65 Watts](#)



## OptiPlex de formato micro<sup>9</sup>

Desktop ultracompacto desenvolvido para liberar espaços de trabalho. Oferece suporte nativo para até quatro telas.\*

▶ [ver a demonstração do produto em 360°](#)



## Latitude 3440

Design moderno com os melhores recursos de produtividade essenciais para todas as empresas. Tela Full HD de 14", suporte integrado para comunicações unificadas e opções avançadas de conectividade oferecem uma experiência do usuário produtiva e colaboração mais rápida e inteligente.



## Latitude 5450<sup>5</sup>

O notebook empresarial mainstream oferece opções de desempenho escaláveis, segurança de nível corporativo e o uso inovador de materiais sustentáveis<sup>10</sup>. Conecte-se rapidamente a periféricos com uma ampla variedade de portas, incluindo 2 USB Type-C Thunderbolt™ 4.0 e HDMI 2.0.

# Acessórios recomendados<sup>9</sup>

Dê aos usuários liberdade de escolha e confiabilidade com acessórios projetados e testados para funcionar melhor em conjunto com as soluções de thin client do Cloud Client Workspace.

## OptiPlex 3000 Thin Client e OptiPlex de formato micro



### Monitor Dell 24 — P2422H

Produza por mais tempo, independentemente do local de trabalho, usando este monitor FHD de 23,5" com ComfortView Plus.



### Teclado e mouse sem fio Dell Pro — KM5221W

Tenha mais produtividade usando um conjunto silencioso de mouse e teclado de tamanho completo com atalhos programáveis e duração da bateria de 36 meses.



### Headset ANC sem fio Dell Premier — WL7022

Colabore facilmente em qualquer lugar com o headset sem fio certificado para o Teams.

## OptiPlex All-in-One



### Monitor Full HD de 24,4" Dell — P2423D

Mantenha o foco com um monitor QHD de 23,8 polegadas otimizado para fornecer detalhes e clareza de alto desempenho.



### Teclado e mouse universal sem fio Dell Premier - KM7321W

Aumente a produtividade usando um conjunto silencioso de mouse ergonômico e teclado de tamanho padrão que inclui atalhos programáveis e bateria com 36 meses de duração.



### Headset com fio Dell - WH3024

Experimente uma comunicação clara usando um headset com fio, projetado para garantir produtividade e conforto o dia todo durante as conferências.

## Latitude 3440 e Latitude 5450



### Monitor Dell de 24" para videoconferência — C2423H

Mantenha a sincronia usando um monitor FHD de 24" com recursos essenciais de conferência integrados, baixa emissão de luz azul e um design ecológico.



### Teclado e mouse sem fio Dell Pro — KM5221W

Tenha mais produtividade usando um conjunto silencioso de mouse e teclado de tamanho completo com atalhos programáveis e duração da bateria de 36 meses.



### Webcam Dell Pro — WB5023

Desfrute da qualidade de vídeo e clareza de imagem líderes do setor em qualquer condição de iluminação com esta webcam QHD 2K inteligente.



### Adaptador para várias portas USB-C 7 em 1 da Dell — DA310

O compacto e portátil adaptador móvel USB-C 7 em 1 propicia uma incrível conectividade de vídeo e dados e até 90 W de pass-through de energia para seu PC.

RECURSO	ESPECIFICAÇÕES TÉCNICAS5	ESPECIFICAÇÕES TÉCNICAS5
<b>SISTEMA OPERACIONAL</b>	Windows 10 IoT Enterprise LTSC 2021 (versão trimestral 2502)	Windows 11 IoT Enterprise LTSC 2024
<b>OPÇÕES DE DISPOSITIVO CLIENT DELL¹</b>	OptiPlex 3000 Thin Client OptiPlex All-in-One OptiPlex de formato micro 7020 (versão Plus) Latitude 3440 Latitude 5450	em breve
<b>DISPOSITIVOS ELEGÍVEIS PARA A OPÇÃO DE UPGRADE¹</b>		OptiPlex 3000 Thin Client OptiPlex All-in-One 7410 e 7420 OptiPlex de formato micro (versão Plus) 7010 e 7020 Latitude 3440 Latitude 5440 Latitude 5450
<b>SUPOORTE À INFRAESTRUTURA DE SO DO SERVIDOR</b>	VMware Horizon® Microsoft® Azure Desktops virtuais Microsoft® Azure Microsoft® Windows Terminal Server Citrix Workspace™ Citrix Virtual Apps and Desktops™ (antigo XenDesktop/XenApp) Amazon WorkSpaces	VMware Horizon® Microsoft® Azure Desktops virtuais Microsoft® Azure Microsoft® Windows Terminal Server Citrix Workspace™ Citrix Virtual Apps and Desktops™ (antigo XenDesktop/XenApp) Amazon WorkSpaces
<b>CLIENT DO INTERMEDIADOR²</b>	Client VMware Horizon 2406 ou mais recente Aplicativo Citrix Workspace 2409 CR ou mais recente Client Microsoft RDP 10 Client de desktop virtual Microsoft Azure 1.2.x ou mais recente Client Windows 5.17.x da Amazon WorkSpaces	Client VMware Horizon 2406 ou mais recente Aplicativo Citrix Workspace 2409 CR ou mais recente Client Microsoft Remote Desktop Connection (RDP) 10 Client de desktop virtual Microsoft Azure 1.2.x ou mais recente Client Amazon Workspaces Windows 5.24.x "complemento"
<b>NAVEGADOR LOCAL</b>	Microsoft Navegador Edge Microsoft Internet Explorer 11	Microsoft Navegador Edge
<b>APLICATIVOS DE PRODUTIVIDADE DA DELL⁴</b>	<b>A Dell Application Store</b> permite implementar seletivamente aplicativos da Dell de valor agregado em um dispositivo ou em um grupo de dispositivos usando o Wyse Management Suite ou o Microsoft Endpoint Configuration Manager <b>O Overlay Optimizer</b> conta com proteção contra gravação para oferecer melhor desempenho e confiabilidade da sessão <b>O Dell Application Control Center</b> oferece controle aprimorado sobre as configurações do sistema, aplicativos incorporados e ferramentas utilitárias em uma interface intuitiva e fácil de navegar. <b>O Easy Setup</b> ajuda a implementar configurações com rapidez e simplicidade <b>O Application Launch Manager (ALM)</b> permite iniciar um aplicativo com base em eventos predefinidos, como inicialização de serviços, logon/logoff do usuário ou desligamento do sistema na conta do sistema. <b>O xData Cleanup Manager</b> ajuda a otimizar o espaço em disco do client <b>Wyse Device Agent</b> <b>Dell Command   Monitor</b>	<b>A Dell Application Store</b> permite implementar seletivamente aplicativos da Dell de valor agregado em um dispositivo ou em um grupo de dispositivos usando o Wyse Management Suite ou o Microsoft Endpoint Configuration Manager <b>O Dell Application Control Center</b> oferece controle aprimorado sobre as configurações do sistema, aplicativos incorporados e ferramentas utilitárias em uma interface intuitiva e fácil de navegar. <b>O Easy Setup</b> ajuda a implementar configurações com rapidez e simplicidade <b>O Application Launch Manager (ALM)</b> permite iniciar um aplicativo com base em eventos predefinidos, como inicialização de serviços, logon/logoff do usuário ou desligamento do sistema na conta do sistema. <b>O xData Cleanup Manager</b> ajuda a otimizar o espaço em disco do client <b>O Dell Imaging Manager</b> fornece uma interface de usuário moderna e intuitiva para capturar e implementar imagens com eficiência. <b>Wyse Device Agent</b> <b>Dell Command   Monitor</b> <b>Dell Imaging Manager</b>
<b>OTIMIZAÇÃO DE COMUNICAÇÕES UNIFICADAS</b>	Otimização de VDI do Microsoft Teams (para Citrix e VMware) Otimização do Zoom Cloud Meetings VDI 5.16.x ou mais recente (para Citrix e VMware) Plug-in do Cisco Webex App VDI 43.12.x ou mais recente (o pacote inclui o VDI Meetings e o plug-in para VDI) Cisco Jabber 14.3.x ou mais recente	Otimização de VDI do Microsoft Teams (com Citrix e VMware) Otimização de VDI do Zoom Cloud Meetings 5.16.x ou mais recente (para Citrix e VMware) Plug-in do Cisco Webex App VDI 44.8.x ou mais recente (o pacote inclui o VDI Meetings e o plug-in para VDI) Cisco Jabber 15.x ou mais recente
<b>SEGURANÇA</b>	Criptografia de hardware do TPM® (configuração de fábrica) Compatível com UEFI Criptografia de unidades do BitLocker Suporte para filtro de gravação unificado VMware Carbon Black (opcional)¹	Criptografia de hardware do TPM® (configuração de fábrica) Compatível com UEFI Criptografia de unidades do BitLocker Suporte para filtro de gravação unificado VMware Carbon Black (opcional)¹
<b>APLICATIVOS WINDOWS</b>	<ul style="list-style-type: none"> <li>Windows Media Player</li> <li>Suporte ao Windows Multitouch e gestos</li> <li>Microsoft .NET</li> <li>Filtro de teclado</li> <li>Proteção avançada contra ameaças do Windows Defender</li> <li>Codec H.265 com HEVC</li> </ul>	<ul style="list-style-type: none"> <li>Windows Media Player</li> <li>Suporte ao Windows Multitouch e gestos</li> <li>Microsoft .NET</li> <li>Filtro de teclado</li> <li>Windows Security — Proteção avançada contra ameaças do Windows Defender</li> <li>Codec H.265 com HEVC</li> </ul>



RECURSO	ESPECIFICAÇÕES TÉCNICAS <sup>5</sup>	ESPECIFICAÇÕES TÉCNICAS <sup>5</sup>
<b>OPÇÕES DE GERENCIAMENTO</b>	<p>O Wyse Management Suite 5.0 (ou superior) Pro Edition é recomendado para gerenciamento abrangente e implementação em nuvem híbrida <a href="#">Versão de avaliação gratuita</a> Wyse Management Suite 5.0 (ou superior) Standard Edition disponível para gerenciamento básico no local – <a href="#">Solicite uma licença gratuita de 1 ano</a> Gerenciamento por meio do VMware Workspace ONE® (opcional)<sup>2</sup> Suporte a Microsoft Endpoint Configuration Manager 2303 Dell Command   Monitor 10.6.x Sombra e controle remotos com VNC Tight</p>	<p>O Wyse Management Suite 5.0 (ou superior) Pro Edition é recomendado para gerenciamento abrangente e implementação em nuvem híbrida <a href="#">Versão de avaliação gratuita</a> Wyse Management Suite 5.0 (ou superior) Standard Edition disponível para gerenciamento básico no local – <a href="#">Solicite uma licença gratuita de 1 ano</a> Gerenciamento por meio do VMware Workspace ONE® (opcional)<sup>2</sup> Suporte a Microsoft Endpoint Configuration Manager 2303 Dell Command   Monitor 10.10.x Sombra e controle remotos com VNC Tight</p>
<b>SUPORTE A IDIOMAS DA INTERFACE DO USUÁRIO</b>	Inglês, português (Brasil), espanhol, francês (Canadá), alemão, italiano, francês (França), russo, chinês simplificado, chinês tradicional, japonês, coreano, dinamarquês, finlandês, sueco, norueguês, holandês	
<b>DOWNLOADS E DOCUMENTAÇÃO</b>	Downloads e documentação técnica estão disponíveis em <a href="https://dell.com/support">Dell.com/Support</a> para os respectivos thin clients Dell.	

# Sua solução de thin client certa em três etapas simples

Com o software Cloud Client Workspace e as soluções de thin client da Dell, você atende à evolução das necessidades da força de trabalho e aumenta a eficiência sem colocar a segurança em risco. Combine nossas opções de software thin client com os sistemas Latitude e OptiPlex líderes do setor para obter uma solução de endpoint de VDI personalizada que proporciona experiências mais inteligentes ao usuário e segurança mais poderosa.

## 1 Seleccione o software thin client

### Dell ThinOS<sup>1</sup>

O sistema operacional thin client\* mais seguro foi feito sob medida para a VDI a fim de oferecer uma experiência simplificada ao usuário final e a TI.

[Saiba mais >](#)

### Dell Hybrid Client<sup>1</sup>

Software thin client moderno com incrível flexibilidade, permitindo acesso seguro a aplicativos e dados onde quer que eles estejam, seja no data center, na nuvem ou no dispositivo local.

[Saiba mais >](#)

### Windows 10 IoT Enterprise<sup>1</sup>

A potência e a familiaridade do Windows® em um thin client otimizado pela Dell com recursos de segurança robustos e opções flexíveis de gerenciamento.

[Saiba mais >](#)

## 2 Escolha um formato

As opções em formato de notebook, all in one e desktop proporcionam liberdade para criar um espaço de trabalho virtual personalizado. Trabalhe confiante em qualquer lugar e permita uma experiência de VDI mais produtiva e colaborativa com nossos novos dispositivos premium.



### OptiPlex 3000 Thin Client

O OptiPlex 3000 Thin Client oferece uma experiência de computação silenciosa e durável e facilita a realização de multitarefa.



### OptiPlex All-in-One

Trabalhe com conforto e estilo usando um novo design all in one elegante e recursos de segurança e colaboração integrados.



### OptiPlex de formato micro<sup>1</sup>

Desktop ultracompacto desenvolvido para desocupar espaços de trabalho. Suporte a até 4 monitores.



### Latitude 3440

Processe tarefas com este notebook moderno equipado com recursos de upgrade.



### Latitude 5450<sup>1</sup>

Mobilidade com segurança e desempenho escaláveis, otimizados para VDI.

## 3 Adicione o Wyse Management Suite Pro

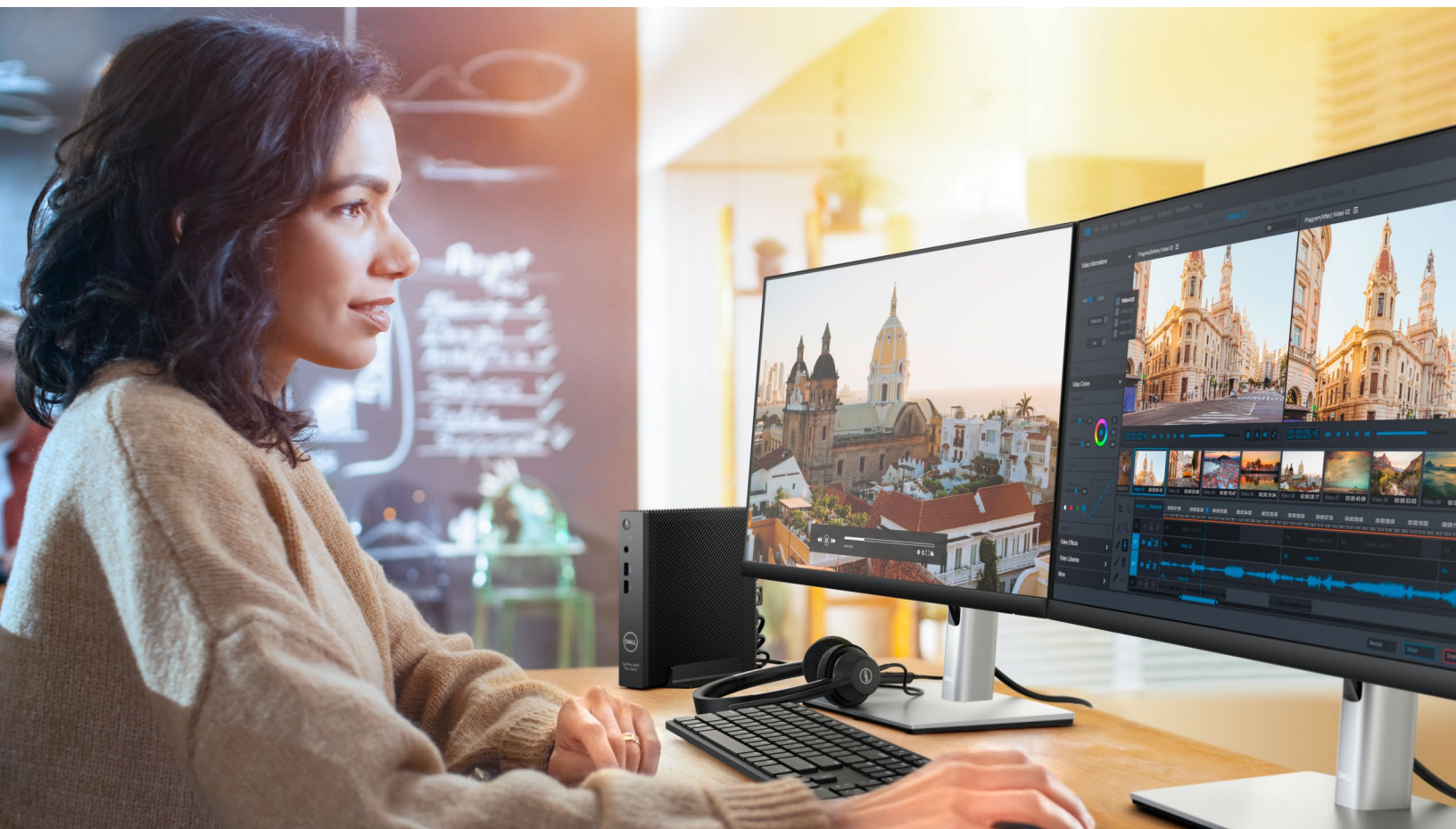
Uma solução de classe empresarial que fornece gerenciamento moderno e seguro de todas as suas soluções de thin client da Dell em qualquer lugar. Gerencie com segurança uma força de trabalho distribuída com uma solução de nuvem híbrida projetada para atender a todos os níveis de implementação. [Saiba mais >](#)

[Clique aqui para saber mais sobre o Cloud Client Workspace.](#)

\* Com base em uma análise da Dell sobre o Dell ThinOS versus produtos concorrentes, de janeiro de 2024. CLM-006983

1 A oferta pode variar de acordo com o país, a configuração e o sistema operacional. Alguns itens podem ser disponibilizados após a introdução do produto. Para obter informações completas, consulte Configuração e Especificações publicadas em [www.dell.com/support](http://www.dell.com/support). O Dell ThinOS não está disponível na configuração com o OptiPlex de formato micro e o Latitude 3450. O Dell Hybrid Client não está disponível na configuração com o Latitude 3440. O Dell Hybrid Client (v2.5 ou superior) é vendido separadamente como uma opção de instalação para o cliente com o OptiPlex de formato micro e o Latitude 3450 (o dispositivo precisa ser configurado com 8 GB de memória, SSD/HDD com capacidade de 128 GB ou superior e Ubuntu Linux 22.04 com o Dell Client Agent Enabler (DCA-Enabler). O Windows 10 IoT Enterprise não está disponível para configuração com o Latitude 3450. Windows 10 IoT Enterprise compatível com o Latitude 5450 será lançado em breve.

2 As imagens dos produtos não devem estar em escala. Consulte as especificações para obter as medições precisas



### Seguro por natureza

Trabalhe com confiança em qualquer lugar com soluções projetadas para aumentar a segurança dos seus ambientes de nuvem e VDI.

### Abordagem unificada para TI

O gerenciamento moderno com implementação em nuvem híbrida possibilita maior controle e agilidade.

### Experiência do usuário otimizada

Acesse espaços de trabalho digitais e virtuais com simplicidade e flexibilidade inéditas.

### Saiba mais em [Dell.com/CloudClientWorkspace](https://www.dell.com/CloudClientWorkspace)

1. Vendido separadamente, disponível com os respectivos fornecedores
2. Com base em uma análise interna da Dell usando testes de referência de desempenho CPU Mark, que comparam o Windows 10 IoT Enterprise configurado com o Thin Client OptiPlex 3000 e o thin client Wyse 5070 configurado de maneira semelhante, de março de 2022. Os resultados reais podem variar.
3. Exige Wyse Management Suite Pro em nuvem pública. Ativação da licença obrigatória
4. Módulo e antena sem fio disponíveis apenas no momento da compra do sistema.
5. A oferta pode variar com o país, a configuração e o sistema operacional. Alguns itens podem ser disponibilizados após a introdução do produto. Para obter informações completas, consulte Configuração e Especificações publicadas em [www.dell.com/support](https://www.dell.com/support). O Dell ThinOS não está disponível na configuração com o OptiPlex de formato micro e o Latitude 3450. O Dell Hybrid Client não está disponível na configuração com o Latitude 3440. O Dell Hybrid Client (v2310 ou superior) é vendido separadamente como uma opção de instalação para o cliente com o OptiPlex de formato micro e o Latitude 3450 (o dispositivo precisa ser configurado com 8 GB de memória, SSD/HDD com capacidade de 128 GB ou superior e Ubuntu Linux 22.04 com o Dell Client Agent Enabler (DCA-Enabler). Para obter informações sobre as plataformas e configurações compatíveis com a implementação e a conversão do Dell Hybrid Client, consulte o Guia de conversão da versão Dell Hybrid Client em [www.dell.com/support](https://www.dell.com/support). O Windows 10 IoT Enterprise não está disponível para configuração com o Latitude 3450. Windows 10 IoT Enterprise compatível com o Latitude 5450 será lançado em breve.
6. Acesse [dell.com/support](https://dell.com/support) para obter uma lista abrangente de todos os downloads disponíveis e a versão mais recente. Para obter detalhes completos, consulte os Guias do administrador do Windows 10 Enterprise para thin clients Dell publicados em [www.dell.com/support](https://www.dell.com/support).
7. O suporte e os recursos podem variar com o ambiente do cliente e por região, agente do parceiro, protocolo de VDI e configurações.
8. O TPM está disponível em determinadas regiões e em alguns modelos.