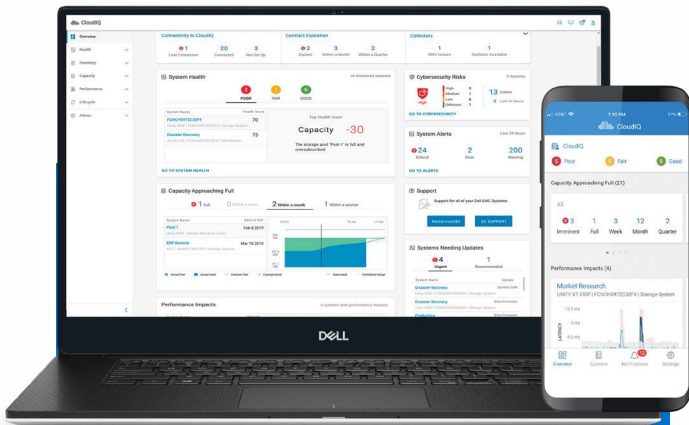


CloudIQ – AIOPs para insights inteligentes de infraestrutura



Fique mais inteligente com o monitoramento proativo, o aprendizado de máquina e a análise preditiva

O CloudIQ é o aplicativo de monitoramento proativo e análise preditiva baseado em nuvem para o portfólio de produtos de infraestrutura da Dell. Ele combina a inteligência humana da engenharia especializada e a inteligência automática de IA/ML para fornecer a você os insights necessários para gerenciar de forma mais eficiente e proativa sua infraestrutura de TI para atender à demanda dos negócios.

O portal do CloudIQ exibe todos seus sistemas de infraestrutura da Dell de uma vez para simplificar o monitoramento em seus data centers primários e secundários e na borda, além de permitir a proteção de dados em nuvens públicas. Com o CloudIQ, você pode facilmente garantir que as cargas de trabalho essenciais para os negócios obtenham a capacidade e o desempenho necessários, gastar menos tempo monitorando e solucionando problemas de infraestrutura e empregar mais tempo em inovações e projetos que agregam um novo valor aos seus negócios.

CloudIQ para AIOps

Principais benefícios

- **Redução dos riscos** – Com o envio proativo de notificações sobre os problemas de integridade do sistema e com a recomendação de ações para resolver os problemas de desempenho, capacidade, segurança cibernética, entre outros
- **Planejamento com antecedência** – Prevendo quando a capacidade chegará ao máximo, você poderá expandir proativamente o armazenamento para atender à demanda crescente de cargas de trabalho e dados de negócios
- **Aumento da produtividade** – Por meio de insights inteligentes sobre os conjuntos de tecnologia completos de toda a empresa em uma única visualização, do fácil compartilhamento de informações com os membros de equipe e da inclusão de notificações e dados de integridade em aplicativos de TI de terceiros para automatizar fluxos de trabalho

Um portal para visibilidade empresarial

O CloudIQ é compatível com o portfólio de infraestrutura da Dell para visibilidade de vários sistemas/vários locais:

- Servidor: PowerEdge
- Armazenamento: PowerStore, PowerMax, PowerScale, PowerVault, Unity XT, XtremIO e SC Series
- Proteção de dados: PowerProtect DD (incluindo o DD Virtual Edition) e PowerProtect Data Manager
- Infraestrutura hiperconvergente: VxRail e PowerFlex
- Infraestrutura convergente: VxBlock
- Rede: PowerSwitch (Ethernet/LAN) e Connectrix (SAN)
- Serviços em nuvem: APEX Data Storage Services

Você pode acessar o CloudIQ por meio de um navegador e pelo aplicativo móvel CloudIQ em seu smartphone. Começar a usar o CloudIQ é fácil e seguro, pois ele é hospedado na nuvem de TI protegida da Dell. Não há software para instalar, manter ou atualizar em sua infraestrutura ou em seus dispositivos pessoais. É necessário apenas alguns cliques para conectar pela primeira vez seus sistemas ao CloudIQ por meio do sistema de rede remoto confiável que eles já usam para se conectar aos serviços de suporte da Dell Technologies. É simples assim.

Entregando resultados de negócios

"Com o CloudIQ, consigo saber rapidamente qual é o status da minha infraestrutura mais importante, e isso me permite economizar praticamente um dia inteiro de pesquisa por semana. Assim, posso me concentrar facilmente no que eu quiser."

— Michael Hale
Diretor de tecnologia
Steward Health Care System

"Com uma economia de 16 horas por semana, o CloudIQ ajuda a melhorar a nossa produtividade, fazendo com que sobre tempo para investirmos em ajuste de desempenho e em pesquisa e desenvolvimento de novos produtos."

— Darrel Schueneman
Gerente
Cloud Operations Plex Systems

"As imagens ficam facilmente disponíveis para a nossa equipe em qualquer lugar, a qualquer momento. Para nós, valor real significa aumento de capacidade a um custo reduzido."

— Tom Stride
Vice-presidente sênior e CIO
Holy Redeemer Health System

Reduza os riscos

Aproveitando o aprendizado de máquina e um pacote de algoritmos avançados de lógica analítica, o CloudIQ ajuda a responder às principais dúvidas do seu dia a dia.

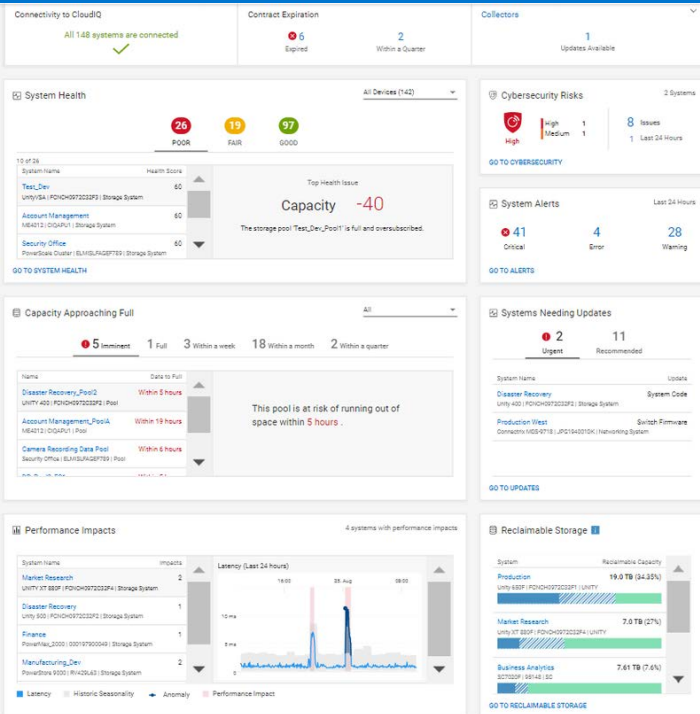
- **Pontuações proativas de integridade:** Disponibiliza uma visão rápida dos problemas em todo o seu ambiente em ordem de gravidade para que você consiga entender facilmente os riscos mais iminentes, ver o que precisa ser resolvido e tomar as medidas cabíveis com rapidez.
- **Análise de impacto no desempenho e detecção de anomalias:** Usa o aprendizado de máquina e a análise preditiva para focar nos incidentes que impactaram o ambiente e precisam de correção. Exibir a relação das principais métricas e as divergências acelera a triagem e o tempo de resolução.
- **Análise de conflitos de carga de trabalho:** Identifica as cargas de trabalho que estão competindo por recursos compartilhados e precisam ser redistribuídas. Muitas vezes chamada de análise "noisy neighbor", ela ajuda você a otimizar o desempenho de suas cargas de trabalho.
- **Integração com a VMware:** Fornece detalhes de desempenho da VM, além de mapeamento completo e análise de impacto no desempenho, em todo o caminho de dados: VM, host do ESXi, repositório de dados, rede e armazenamento. Os indicadores-chave de desempenho e as alterações de configuração estão relacionados ao tempo para chegar à causa raiz.
- **Monitoramento da segurança cibernética:** Avalia se as configurações de segurança da infraestrutura estão em conformidade com a política, notifica você sobre configurações incorretas e recomenda ações para manter os dados seguros. Leia a [data sheet Segurança cibernética do CloudIQ](#).
- **Atualizações inteligentes de vários sistemas:** Gerenciam e executam ativamente atualizações não disruptivas de vários sistemas ou clusters a partir de uma localização central para obter um processo de upgrade mais eficiente. Agora disponível para o VxRail.

Planeje com antecedência

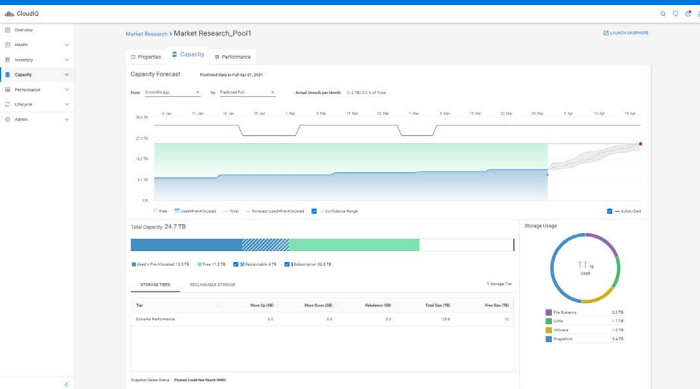
O CloudIQ ajuda a prever as necessidades dos negócios ao projetar com inteligência a utilização da capacidade para que você possa planejar adequadamente os requisitos de capacidade e o orçamento.

- **Previsão total da capacidade:** O foco é ajudar você a evitar um evento de indisponibilidade de dados de curto prazo prevendo, dentro de uma janela de três meses, quando a capacidade deve atingir o máximo.
- **Estimativa de capacidade:** Ajuda você a projetar com mais inteligência a utilização da capacidade com intervalos de tempo selecionáveis, com base em dados aprendidos pela máquina, para que você possa planejar a capacidade e o orçamento com antecedência.
- **Detecção de anomalias de capacidade:** Identifica sobrecargas repentinas de utilização da capacidade que podem resultar em indisponibilidade de dados iminente. Com isso, é possível evitar aquelas "chamadas telefônicas das 2h00" quando a utilização da capacidade aumentou em decorrência de situações, como consultas descontroladas ou agentes mal-intencionados em seu ambiente.

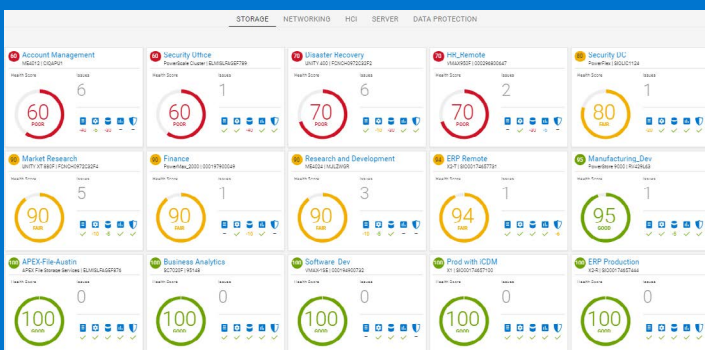
Insights inteligentes de infraestrutura



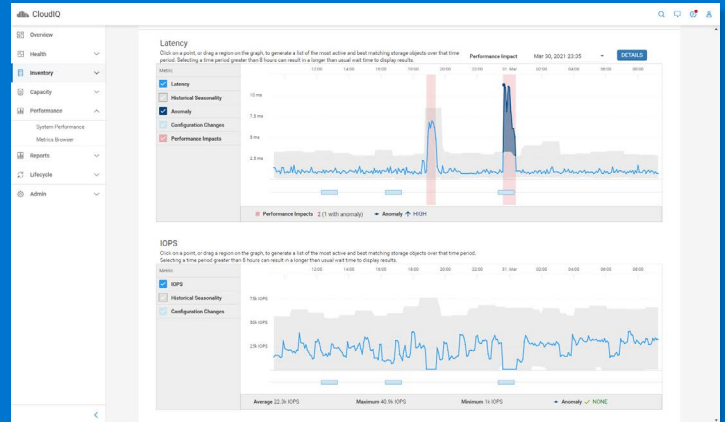
Visão geral do CloudIQ



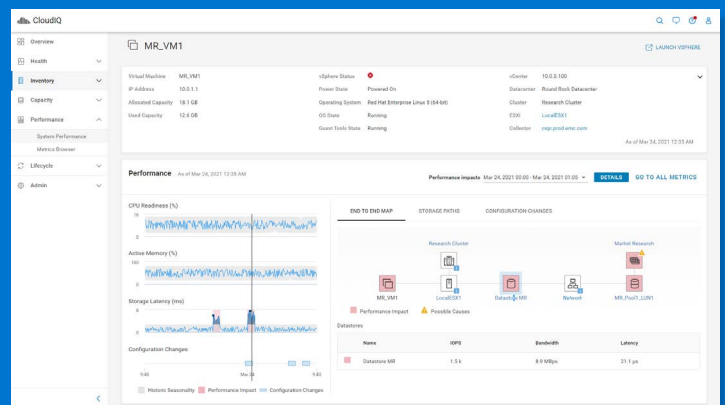
Previsão inteligente de capacidade



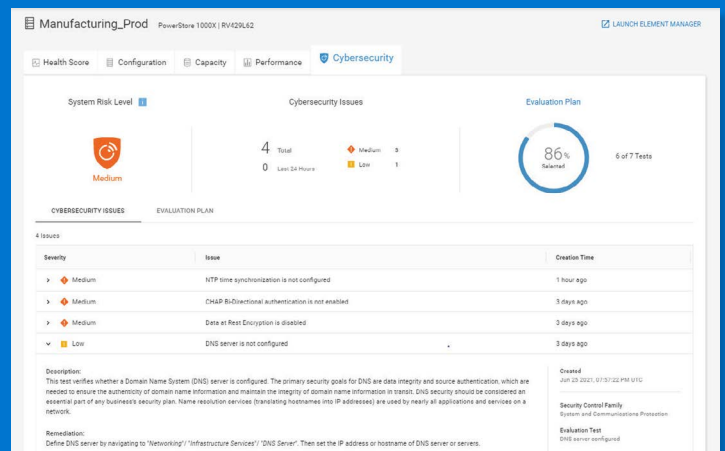
Pontuações de integridade do sistema



Rastreamento inteligente de desempenho e detecção de anomalias



Desempenho completo do caminho de dados e da VM

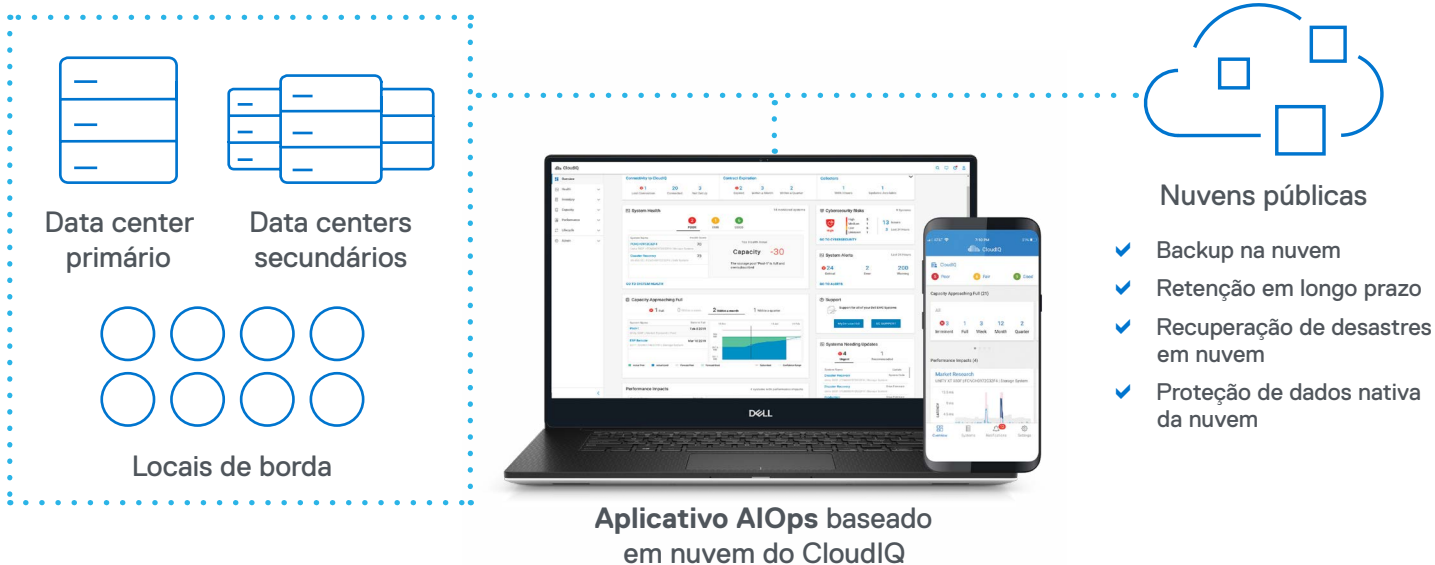


Detalhes e recomendações de riscos de segurança cibernética

Aumente a produtividade

O CloudIQ ajuda a melhorar a produtividade de seus recursos de TI e da sua equipe por meio de abrangência, flexibilidade e integração.

- **Abrangência de cobertura:** Ter um único portal para monitorar e solucionar problemas de infraestrutura em todas as suas localizações, inclusive para realizar a proteção de dados em nuvens públicas, simplifica as operações e melhora a produtividade. De acordo com o feedback dos usuários, o CloudIQ permite um tempo de resolução de problemas de 2 a 10 vezes mais rápido¹, permitindo que a equipe de TI economize, em média, 9 horas por semana².
- **Colaboração e comunicação:** Notificação proativa de problemas e maneiras personalizáveis de visualizar e compartilhar informações que melhoram a produtividade. O CloudIQ envia proativamente notificações de integridade e recomendações por e-mail e mantém os dados ao seu alcance, em qualquer lugar e a qualquer momento, por meio do aplicativo móvel. Você também pode personalizar, agendar e compartilhar relatórios sobre grupos de sistemas e localizações que importam para você, para a sua equipe e para as partes interessadas.
- **Integração para fluxo de trabalho automatizado:** Envie notificações e dados do CloudIQ para aplicativos de terceiros por meio do Webhook e da API REST para acelerar os processos de TI. Os exemplos incluem o ServiceNow (para tíquetes), o Slack (para notificações de DevOps), o Microsoft Teams (para encaminhamento), o Ansible e o VMware vRealize (para automatizar ações corretivas na infraestrutura).



Time-to-value imediato

Para começar a usar o CloudIQ, basta seguir estas duas simples etapas assim que o seu sistema Dell estiver em execução.

- Primeiro, conecte seu sistema com o Secure Remote Services ou com o Support Assist, que enviará dados de telemetria ao CloudIQ.
- Em seguida, acesse cloudiq.dell.com, digite suas credenciais do Dell ProSupport ou ProSupport+ para fazer a autenticação e começar a usar o CloudIQ sem nenhum custo adicional.

O CloudIQ é hospedado na nuvem privada e protegida da Dell Technologies, fornecendo a você time-to-value imediato. Com seus processos de desenvolvimento contínuos (ágeis), a Dell Technologies atualiza o CloudIQ de forma constante, contínua e não disruptiva na nuvem privada, proporcionando acesso seguro e instantâneo aos melhores e mais recentes recursos.

Para obter informações técnicas, vídeos de demonstração, análises de terceiros e estudos de caso do CloudIQ, acesse:

[dell.com.cloudiq](https://dell.com/cloudiq)

¹Com base em uma pesquisa da Dell Technologies com usuários do CloudIQ, conduzida de maio a junho de 2021. Os resultados reais podem variar. CLM-000884

²Com base em uma pesquisa da Dell Technologies com usuários do CloudIQ, conduzida de maio a junho de 2021. Os resultados reais podem variar. CLM-003872