

Portfólio de produtos da solução OpenManage Systems Management

Gerencie sem esforço com as soluções OpenManage Systems Management

O gerenciamento de TI é uma atividade complexa e de alto risco. Deixe que a Dell EMC ajude você a ter controle sobre a complexidade do gerenciamento de TI com soluções que reduzem os tempos de implementação, aumentam a segurança e a eficiência da equipe de TI, e auxiliam no gerenciamento sem esforço.



O que significa gerenciar sem esforço?

Um novo conceito em gerenciamento sem esforço

Literalmente, gerenciamento sem esforço significa um gerenciamento que não dá trabalho. No entanto, gerenciamento é algo que requer especialização, habilidade e ação. Isso nunca poderia ser feito sem trabalho.

Na Dell EMC, compreendemos como gerenciar uma infraestrutura de TI e percebemos que isso sempre exigirá a especialização de profissionais qualificados como você. É por isso que fornecemos ferramentas para ajudá-lo a gerenciar a TI com facilidade e estilo. Portanto, mesmo compreendendo bem a importância de gerenciar infraestruturas de TI, não precisamos fazer muito alarde: o mundo pode continuar pensando que você gerencia sem qualquer esforço.

"É incrível ter um único painel para gerenciar uma solução hiperconvergente, Azure Stack HCI e software que ajude a gerenciar o software. A integração do OpenManage com o Windows Admin Center é a parte que faltava para compor o Azure Stack HCI."

— Greg Altman,
Gerente de Infraestrutura de TI,
Swiff-Train Company



O gerenciamento de TI deve atender às necessidades da TI moderna

Gerenciamento projetado estrategicamente em cada interação e em todas as infraestruturas

A tecnologia não é estática. Ela muda a cada inovação e cria novos desafios de gerenciamento. A Dell EMC lidera o desenvolvimento de muitas inovações tecnológicas e tem parcerias com líderes do setor no aprimoramento de tecnologias abertas. Nosso envolvimento nas inovações do setor nos dá uma perspectiva privilegiada sobre os requisitos do gerenciamento de TI.

Mesmo assim, compreendemos que a infraestrutura da sua empresa é exclusiva e não pode sofrer alterações bruscas. É por isso que identificamos quatro recursos essenciais que acreditamos ser importantes para cada infraestrutura. Além disso, temos o compromisso de fornecer aprimoramentos consistentes ao portfólio do OpenManage em cada uma dessas áreas.



Segurança integrada

As soluções OpenManage Systems Management da Dell EMC ajudam a proteger sua infraestrutura de ponta a ponta. Recursos de segurança integrados para servidores PowerEdge começam já na fábrica, com uma raiz de confiança imutável e baseada no silício. Além disso, a Dell EMC está atenta para lidar com novas ameaças à medida que elas surgem, integrando recursos de segurança de ponta aos sistemas e subsistemas de cada servidor e programas de software para ajudar a garantir que seus sistemas permaneçam seguros e atualizados sem interrupção.

Automação inteligente

Os recursos de automação inteligente do portfólio de software OpenManage permitem a cooperação entre ações humanas e recursos do sistema. Os limites podem ser predefinidos e as ações podem ser programadas para execução automática com base nos seus dados. Com a automação inteligente, sua equipe fica mais produtiva e você pode se concentrar em tarefas estratégicas.

Alterações previsíveis

Dê suporte à sua estratégia de gerenciamento de mudanças com as soluções OpenManage Systems Management. Usando a família de ferramentas de gerenciamento de mudanças, você pode planejar atualizações e implementá-las facilmente por meio de menus guiados, configurações sem toque e scripts. As soluções OpenManage Systems Management ajudam a tornar as mudanças previsíveis, para que você possa esperar resultados consistentes e sem preocupações.

Controle inteligente

Com o OpenManage Systems Management, você pode gerenciar todo o ciclo de vida de sua infraestrutura com uma família de soluções perfeitas, que colocam o controle de sua infraestrutura ao seu alcance.

O portfólio de produtos da solução Dell EMC OpenManage Systems Management

O portfólio de produtos da solução Dell EMC OpenManage Systems Management oferece gerenciamento do ciclo de vida completo de servidores PowerEdge e da infraestrutura associada. As tecnologias subjacentes são o iDRAC (Integrated Dell Remote Access Controller) e o console do OpenManage Enterprise. Essas inovações, juntamente com o restante do portfólio, fornecem uma das mais abrangentes soluções de implementação e gerenciamento de servidores do setor.

GERENCIAMENTO INCORPORADO



ITPRO
EDITOR'S CHOICE
★★★★★

"A única opção para o gerenciamento remoto de qualidade superior"

ITPRO

O Integrated Dell Remote Access Controller (iDRAC)

Incorporado a cada servidor PowerEdge e a cada sled de servidor, o iDRAC fornece integrações profundas entre servidor, armazenamento, rede, software e ofertas de serviços da Dell EMC e de outros fornecedores

O iDRAC oferece:

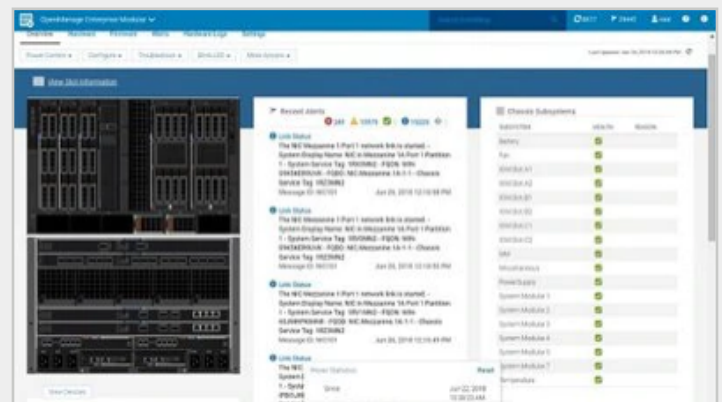
- Transmissão de telemetria do iDRAC9
- Gerenciamento térmico
- API Restful do iDRAC compatível com Redfish
- Gerenciamento do Servidor Incorporado sem o uso de agentes

Clique [aqui](#) para saber mais.

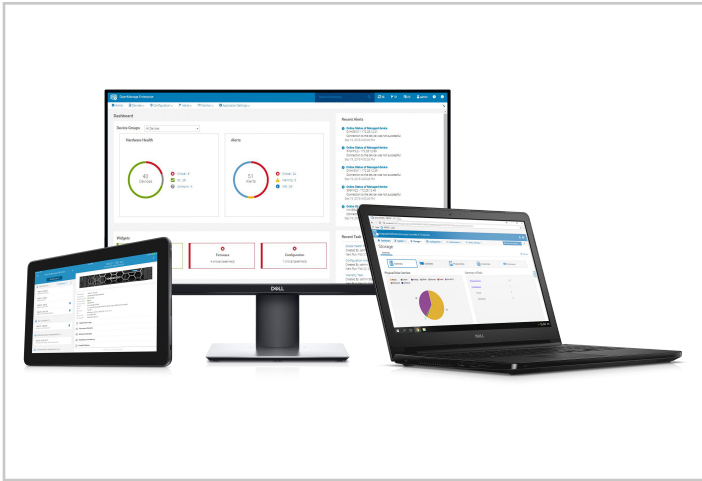
OpenManage Enterprise – Modular Edition)

fornece os principais recursos do OpenManage System Management Enterprise dentro do chassi de servidor. Agora, a TI pode reagir mais rapidamente, aumentar a prestação de serviços e obter visualizações em tempo real de cada componente dentro do PowerEdge MX

- Gerencie servidores em até 20 chassis MX
- Implemente mais rapidamente com a detecção automática de chassis e nós
- A API RESTful abrangente ajuda a automatizar várias tarefas, integrando-as a ferramentas de terceiros
- Opções de LCD e OpenManage Mobile para acesso remoto
- Compatível com o VMware Cloud Foundation
- Saiba mais [aqui](#).



CONSOLES



OpenManage Enterprise

reduz o tempo e o esforço necessários para gerenciar as implementações de TI. Ele possibilita recursos de gerenciamento do ciclo de vida do servidor que agregam valor por meio de eficiência em tempo real e economia. Implemente facilmente como um equipamento virtual em instalações de ESXi, Hyper-V e KVM

- Compatível com até 8.000 dispositivos
- Monitore o Dell Networking e o armazenamento da Dell ou os dispositivos de terceiros
- Configuração e detecção de desvio de firmware
- Gerenciamento de configuração do ciclo de vida completo com modelos editáveis
- Arquitetura de plug-in extensível
- Gerenciamento remoto simplificado

Saiba mais [aqui](#)

OpenManage Enterprise — Plug-in

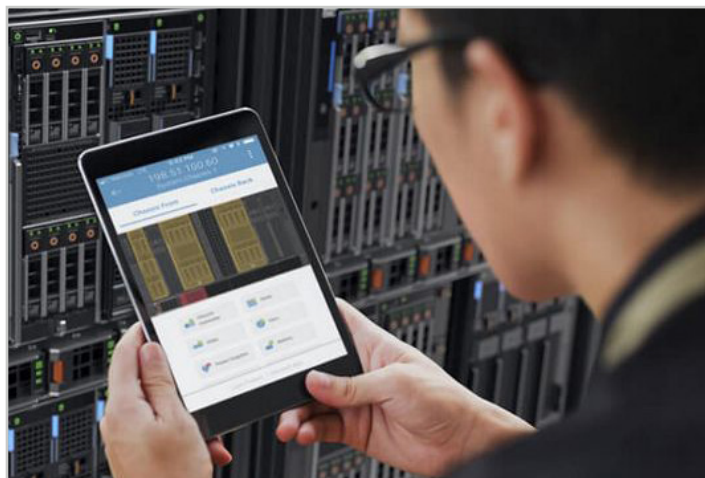
oferece capacidade de extensão futura. Na mesma interface, os plug-ins podem ser facilmente instalados, atualizados e desativados.

OpenManage Enterprise Power Manager

monitora e faz o orçamento do consumo de energia do servidor com base nas necessidades de uso e de carga de trabalho, além de acompanhar as condições térmicas

- Otimize o desempenho da sua infraestrutura de TI em relação ao consumo de energia
- Monitore e gerencie o consumo de energia e a temperatura do servidor
- Registrar o consumo da CPU e de energia para chargeback preciso

Saiba mais [aqui](#)



OpenManage Mobile

leva a energia do console do OpenManage Enterprise para um telefone celular ou para um tablet. Utilize o OpenManage Mobile para maximizar o tempo de atividade da infraestrutura de hardware e responder rapidamente a prioridades em constante mudança ou eventos inesperados.

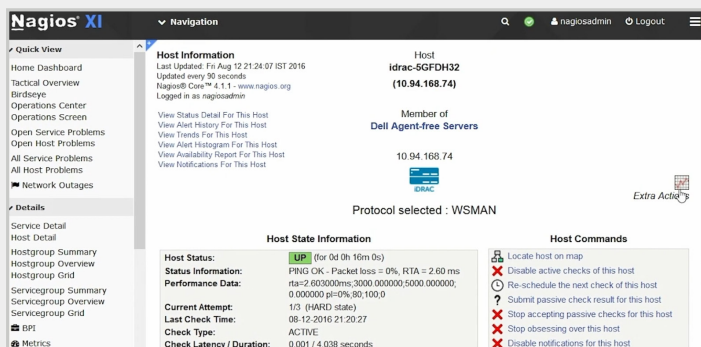
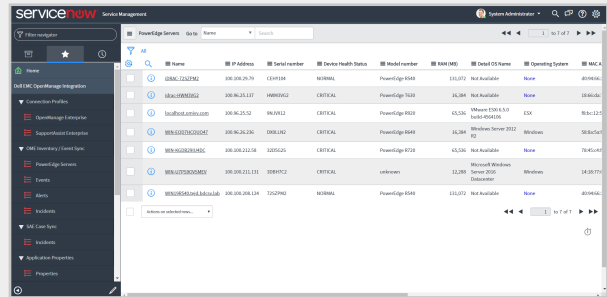
Saiba mais [aqui](#)

PORTFÓLIO DO ECOSISTEMA OPENMANAGE: INTEGRAÇÕES, CONEXÕES E APIS RESTFUL

Como um administrador de serviços de TI, você encontrará vários processos e ferramentas desconectados diariamente. Isso leva a uma enorme pendência de trabalhos, resoluções de problemas cansativas e terríveis mensagens de texto de seu chefe em pleno sábado à noite. Independentemente de preferir uma interface gráfica ou scripts, você pode superar esses desafios com o ecossistema OpenManage de integrações, conexões e APIs RESTful. O ecossistema oferece uma experiência perfeita de gerenciamento de pilha completa por meio de integrações em soluções de gerenciamento de nuvem e virtualização e líderes do setor. Saiba mais [aqui](#).

Integrações do console de gerenciamento

- Integração do OpenManage com o Microsoft Windows Admin Center
- OpenManage Integration for VMware vCenter
- Integração do OpenManage com o ServiceNow
- OpenManage Ansible Modules
- BMC TrueSight Server Automation e TrueSight Operations Management



OpenManage Connections

- OpenManage Plug-in para Nagios Core e Nagios XI
- OpenManage Micro Focus Operations Manager I Operations Connector
- OpenManage Connection para IBM/Tivoli

Recursos da API RESTful

As APIs do OpenManage usam linguagens de script comuns para que você possa ter uma experiência de gerenciamento que integre servidores de vários fornecedores. As APIs RESTful do OpenManage fornecem aos clientes e aos fornecedores a capacidade de escrever suas próprias extensões e integrarem-se ao portfólio do OpenManage.

- [Visualizar o guia da API RESTful do OpenManage Enterprise e do OpenManage Enterprise – Modular Edition](#)>
- [Guia da API do iDRAC Redfish](#)>
- [Guia da API RESTful do OpenManage Enterprise Power Manager](#)>
- [Assista ao vídeo do Tech Talk](#)>
- [Leia sobre o padrão do Redfish](#)>

GERENCIAMENTO DE ALTERAÇÕES

Dell EMC Repository Manager

ajuda a identificar, gerenciar e empacotar Dell Update Packages para servidores Dell EMC PowerEdge. Os administradores de sistemas costumavam passar mais de um dia procurando atualizações no site Dell.com, mas, com o Dell EMC Repository Manager, esse tempo agora é de apenas alguns minutos.

- Compare as diferenças entre dois repositórios nos níveis de pacote e de componente
- Integre com produtos de gerenciamento de sistemas Dell, como o OpenManage Enterprise e o OpenManage Integration para VMware vCenter

Saiba mais [aqui](#)

Dell EMC System Update

é uma ferramenta de implementação de atualização otimizada por script para aplicação de Dell Update Packages para servidores Dell EMC PowerEdge.

- Compatível com sistemas Windows e Linux
- Conjunto robusto de atributos da linha de comando (CLI)
- Identifique as atualizações disponíveis, selecione as atualizações relevantes e implemente as atualizações em vários sistemas

Saiba mais [aqui](#)

SEGURANÇA DE DADOS

OpenManage Secure Enterprise Key Manager

oferece gerenciamento de chaves centralizado e escalável, que funciona em conjunto com unidades de armazenamento com criptografia automática para reduzir os riscos de proteção de dados em todo o data center

- Crie uma abordagem eficaz de segurança de dados em repouso
- Implemente sistemas de gerenciamento de chaves para proteger os dados no servidor
- Dimensione a proteção de dados conforme as necessidades de armazenamento aumentam utilizando unidades com criptografia automática

Saiba mais [aqui](#)



Produto / Recursos	iDRAC	OpenManage Enterprise	OpenManage Enterprise – Modular Edition	Integrações e conexões do OpenManage	Gerenciamento de mudanças (Dell EMC Repository Manager e Dell EMC System Update)
Tipo de appliance	Incorporado (1:1)	Equipamento virtual (1: muitos)	Incorporado (1: muitos)	Equipamento virtual (1: muitos)	Disponível para download
Ambiente	Servidores Dell EMC PowerEdge independente de formatos	Servidores PowerEdge em um ambiente de vários fornecedores	Servidores modulares PowerEdge atuais e de última geração	Servidores PowerEdge independente de formatos e ferramentas de gerenciamento de terceiros preferenciais, como o VMware vCenter	Servidores Dell EMC PowerEdge
Escalabilidade	Gerenciamento 1:1 fora de banda	Até 8.000 dispositivos <ul style="list-style-type: none"> gerencie servidores PowerEdge independentemente do formato monitore dispositivos Dell Networking e de armazenamento da Dell e de terceiros 	Até 20 chassis PowerEdge MX	Varia	<ul style="list-style-type: none"> Dell EMC System Update: 1:1 ou 1: Muitos
Automação	Manual ou automático, pode sincronizar com qualquer ferramenta (OME, DRM, MSFT, VMware) ou via script	Gerencia e automatiza as atividades de ciclo de vida do servidor PowerEdge por meio de políticas e modelos editáveis	Automação inteligente em todo o ciclo de vida de implementação, monitoramento e atualização do servidor, do armazenamento e do sistema de rede no chassi	Varia	O Dell EMC System Update permite a utilização de um conjunto robusto de atributos da linha de comando (CLI)
Análises	Transmissão de telemetria de métricas de hardware e status para lógica analítica	Gerenciamento de energia e de temperatura por meio do plug-in OpenManage Enterprise Power Manager	Aproveite o streaming de telemetria do iDRAC dos sleds de computação PowerEdge MX para obter métricas e status do hardware		
Principal recurso de segurança	<ul style="list-style-type: none"> Raiz de confiança do silício Bloqueio do sistema para alterações indesejadas na configuração 	<ul style="list-style-type: none"> Aproveite os recursos de segurança do iDRAC Deteção de desvios Exclusão do sistema 	<ul style="list-style-type: none"> Aproveite os recursos de segurança do iDRAC Certificação FIPS 140-2 	Aproveite os recursos de segurança do iDRAC	Aproveite os recursos de segurança do iDRAC
Suporte a API	Redfish API	APIs RESTful	APIs RESTful Suporte à API do Redfish para VCF	Varia	
Licenciamento	Consulte o resumo de licenciamento para obter detalhes	Consulte o resumo de licenciamento para obter detalhes	Nenhuma licença adicional é necessária, pois faz parte da proposta de valor do chassi MX	Consulte o resumo de licenciamento para obter detalhes	Nenhuma licença adicional é necessária, pois faz parte da proposta de valor do PowerEdge
Link	Integrated Dell Remote Access Controller (iDRAC)	OpenManage Enterprise	OpenManage Enterprise – Modular Edition	Portfólio do ecossistema do OpenManage	Dell EMC Repository Manager Dell EMC System Update

Saiba mais sobre o PowerEdge e sobre o OpenManage



Saiba mais sobre nossos servidores PowerEdge



Saiba mais sobre nossas soluções de gerenciamento de sistemas



Pesquise em nossa biblioteca de recursos



Siga o PowerEdge e o OpenManage no Twitter



Entre em contato com um especialista da Dell Technologies em vendas ou suporte