

# Dell EMC PowerProtect Cyber Recovery

Proteção moderna e comprovada para dados críticos contra ransomware e ataques cibernéticos destrutivos

## POR QUE ESCOLHER O CYBER RECOVERY?

Os ataques cibernéticos são projetados para destruir, roubar ou comprometer seus dados valiosos, inclusive os backups. Proteger seus dados críticos e recuperá-los com a integridade assegurada é fundamental para retomar as operações de negócios normais após o ataque. Sua empresa conseguiria? Veja a seguir cinco componentes de uma solução de recuperação cibernética moderna e comprovada:

### Isolamento e governança de dados

Um ambiente de data center isolado, desconectado de redes corporativas e de backup e restrito a usuários com uma autorização adequada.

### Cópia de dados automatizada e air gap

Crie cópias de dados inalteráveis em um cofre digital seguro e processos que criam um air gap operacional entre o ambiente de produção/backup e o cofre.

### Ferramentas e lógica analítica inteligentes

Aprendizado de máquina e indexação total de conteúdo com lógica analítica eficiente da segurança do cofre. As verificações de integridade automatizadas determinam se os dados foram afetados por malware, e as ferramentas ajudam na correção, se necessário.

### Recuperação e correção

Fluxos de trabalho e ferramentas para realizar a recuperação após um incidente usando processos de restauração dinâmicos e os procedimentos de DR existentes.

### Planejamento e design da solução

Orientação especializada para selecionar conjuntos de dados críticos, aplicativos e outros ativos vitais para determinar os RTOs e RPOs, e otimizar a recuperação.

## O desafio: ataques cibernéticos são inimigos das empresas orientadas por dados

Os dados são a moeda da economia da internet e um ativo essencial que precisa ser protegido, mantido confidencial e disponibilizado a qualquer momento. O mercado global atualmente se baseia no fluxo constante de dados em redes interconectadas, e as iniciativas de transformação digital colocam mais dados confidenciais em risco.

Isso faz com que os dados da sua organização sejam um alvo atraente e lucrativo para criminosos cibernéticos.

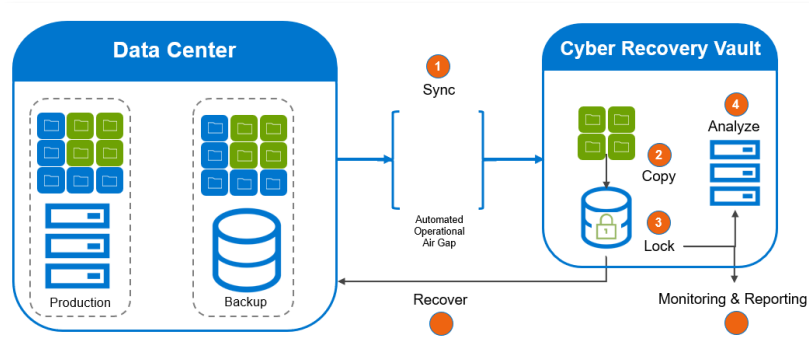
A cibercriminalidade é considerada a maior transferência de riqueza da história, e tudo se baseia nos dados. A Accenture estima que US\$ 5,2 trilhões de valor global estão em risco com a cibercriminalidade nos próximos 5 anos.<sup>i</sup>

Independentemente do setor ou do porte da organização, os ataques cibernéticos expõem continuamente os negócios e os governos a dados comprometidos, perda de receita devido ao tempo de inatividade, danos à reputação e multas regulatórias caras. O custo médio anual de crimes cibernéticos por empresa cresceu para US\$ 13 milhões em 2018, um aumento de 72% nos últimos 5 anos.<sup>ii</sup>

Ter uma estratégia de recuperação cibernética se tornou obrigatório para líderes empresariais e governamentais. 79% dos executivos globais classificam ataques cibernéticos como uma das maiores prioridades de gerenciamento de riscos da organização, de acordo com um estudo de 2019 da Marsh & Microsoft.<sup>iii</sup>

Então, o que você pode fazer para proteger sua organização e seus dados valiosos?

## A solução: PowerProtect Cyber Recovery



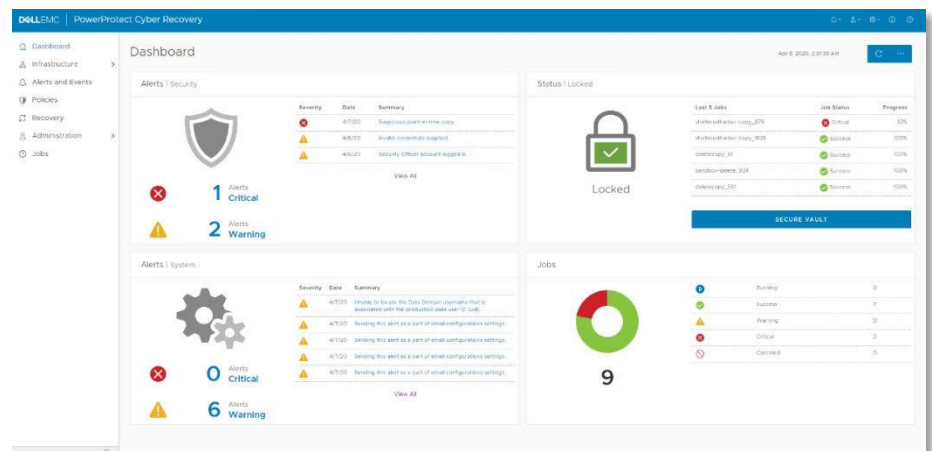
Para reduzir os riscos de negócios causados por ataques cibernéticos e criar uma abordagem mais resiliente cibernética à proteção de dados, você pode modernizar e automatizar suas estratégias de recuperação e continuidade dos negócios, além de aproveitar as ferramentas inteligentes mais recentes para detectar e se defender de ameaças cibernéticas.

O Dell EMC PowerProtect Cyber Recovery oferece proteção comprovada, moderna e inteligente para isolar dados essenciais, identificar atividades suspeitas e acelerar a recuperação de dados, permitindo o retorno rápido às operações normais dos negócios.

## PowerProtect Cyber Recovery: proteção comprovada, moderna e inteligente para reduzir os riscos de negócios de ameaças cibernéticas

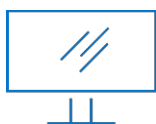
- **Cofre do Cyber Recovery:** o cofre do PowerProtect Cyber Recovery oferece várias camadas de proteção para fornecer resiliência contra ataques cibernéticos mesmo de uma ameaça interna. Ele transfere dados críticos da superfície de ataque, isolando-os fisicamente em uma parte protegida do data center. Para acessar, ele exige credenciais de segurança separadas e autenticação baseada em vários fatores.

As proteções adicionais incluem um air gap operacional automatizado para fornecer isolamento de rede e eliminar as interfaces de gerenciamento que podem ser comprometidas. O PowerProtect Cyber Recovery automatiza a sincronização de dados entre os sistemas de produção e o cofre, criando cópias imutáveis com políticas de retenção bloqueadas. Se ocorrer um ataque cibernético, você poderá identificar rapidamente uma cópia dos dados, recuperar seus sistemas essenciais e colocar os negócios em funcionamento novamente.



- **CyberSense:** o PowerProtect Cyber Recovery é a primeira solução a integrar totalmente o CyberSense, que adiciona uma camada de proteção inteligente para ajudar a encontrar a corrupção de dados quando um ataque entra no data center. Essa abordagem inovadora fornece indexação total de conteúdo e usa aprendizado de máquina (ML) para analisar mais de cem estatísticas baseadas em conteúdo e detectar sinais de corrupção devido a ransomware. O CyberSense localiza corrupção com até 99,5% de confiança, ajudando na identificação de ameaças e no diagnóstico de vetores de ataque, além de proteger o conteúdo essencial aos negócios, tudo isso na segurança do cofre.
- **Recuperação e correção:** o PowerProtect Cyber Recovery fornece procedimentos automatizados de restauração e recuperação para retomar os sistemas essenciais de negócios de forma rápida e com confiança. Como parte do PowerProtect Data Manager e para os clientes que executam o Dell EMC NetWorker Cyber Recovery, ele permite a recuperação automatizada do cofre. A Dell EMC e seus parceiros de ecossistemas fornecem uma metodologia abrangente para a proteção de dados, bem como a realização de avaliações de danos e a perícia para recuperar seus sistemas ou corrigir e remover o malware ofensivo.
- **Planejamento e design da solução:** os serviços opcionais de consultoria da Dell EMC ajudam a definir quais sistemas essenciais de negócios devem ser protegidos e podem criar mapas de dependência para aplicativos e serviços associados, bem como a infraestrutura necessária para recuperá-los. O serviço também gera requisitos de recuperação e opções de design, além de identificar as tecnologias para analisar, hospedar e proteger seus dados, juntamente com um caso de negócios e implementação da linha do tempo.

Proteger seus dados vitais contra ataques cibernéticos exige soluções comprovadas e modernas. O PowerProtect Cyber Recovery transmite a confiança de que você pode identificar e restaurar rapidamente dados em boas condições e retomar as operações de negócios normais após um ataque cibernético.



[Saiba mais](#) sobre  
o Dell EMC  
PowerProtect Cyber



[Entre em contato](#) com um  
especialista da Dell EMC

[Fonte: estudo "The Cost of Cybercrime Study" da Accenture, 2019]

[Fonte: estudo "The Cost of Cybercrime Study" da Accenture, 2019]

[Fonte: estudo "Global Cyber Risk Perception" da Marsh & Microsoft, 2019]